

Data: 05.04.2024

Cod CPV: 34100000-8

MTender ID: ocds-b3wdp1-MD-1709286295794

Descrierea tehnică

Autotur IVECO EuroCargo ML110E22W CO.ME.T. Eurosky 31/2/17



Specificația tehnică Eurocargo:

Motor:

Anul producerii: 2024
Clasa emisii: Euro 5
Capacitatea motorului: 5.880 cm³
Putere: 220 c.p.
Combustibil: Diesel

Cutia de viteze:

Manuală: 6 trepte
Raportul de transmitere final : 5.125

Șasiu:

Masa totală autorizată: 11 000 kg.
Ampatamentul: 3 915 mm
Culoarea cabinei: Albă

Suspensia:

- Față și spate arcuri în foi dispuse parabolic;
- Stabilizatoare pe față și spate;
- Amortizatoare pe față și spate;

Sistemul de frînare:

- Frîne cu disc pe față și spate cu ventilare;
- Compresor de aer cu 2 cilindri, 255 cm³;
- ABS+EBL;

Anvelope:

- Dimensiunea 10R22.5
- Roată de rezervă;

Sistemul electric:

- Alternator 70 A ;
- Baterii de acumulatori 2x110 Ah ;

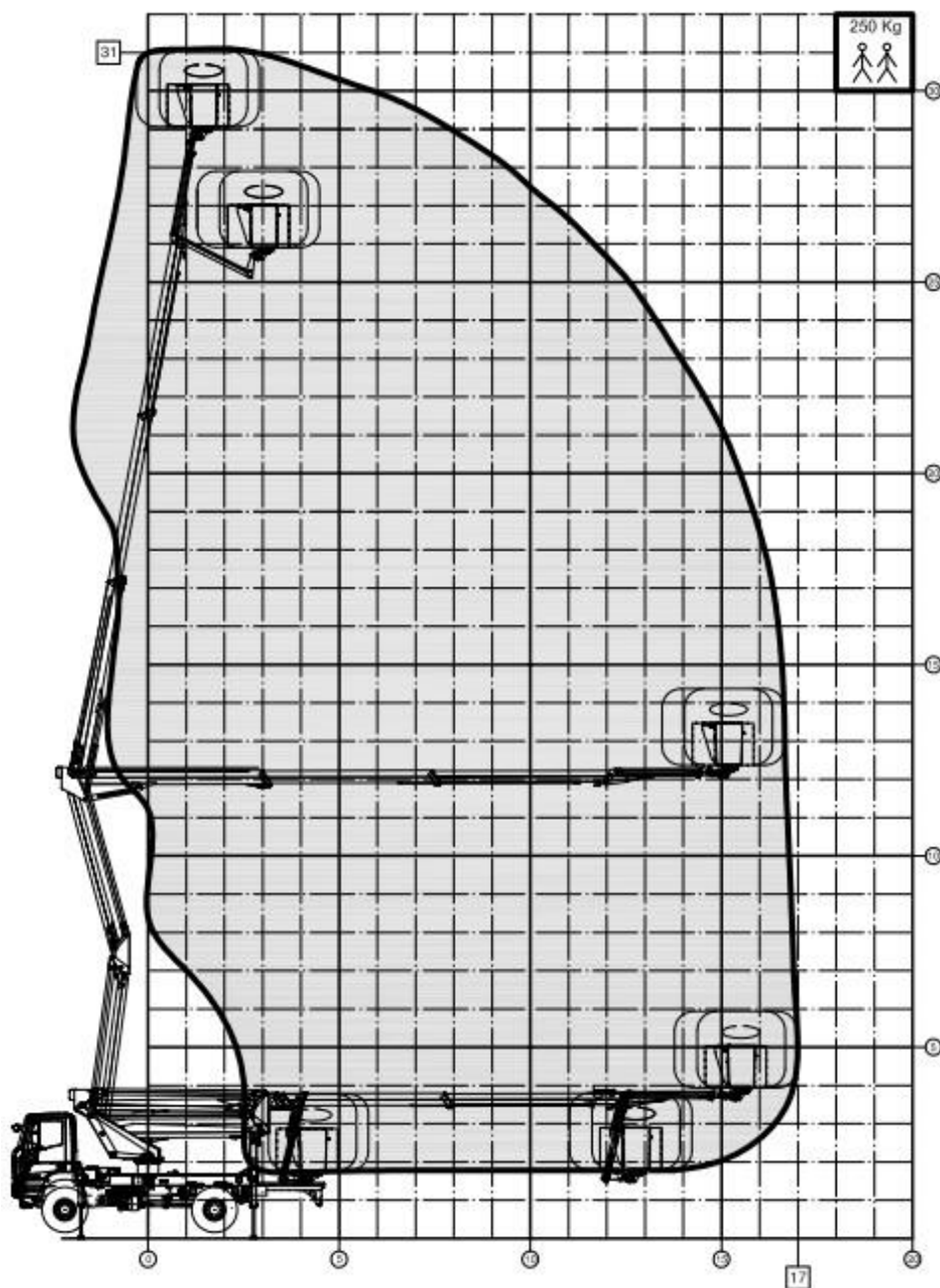
Cabină:

- Scaun dublu fix pentru 2 pasageri + șofer;
- Centuri de siguranță la toate scaunele;
- Oglinzi cu dirijare și încălzire electrică;
- Geamuri cu dirijare electrică;
- Limitator de viteză 90 km/h;

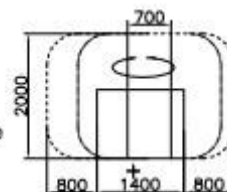
Dotări :

- Servodirecție cu amplificator;
- Capacitatea rezervorului de combustibil 200 litri;
- Radio, USB, Bluetooth;
- Țeavă de eșapament dispusă central;
- Aer Condiționat ;
- Faruri anticeață;
- Cric hidraulic;
- Triunghi de presemanalizare;
- Set de instrumente standart;
- Airbag șofer

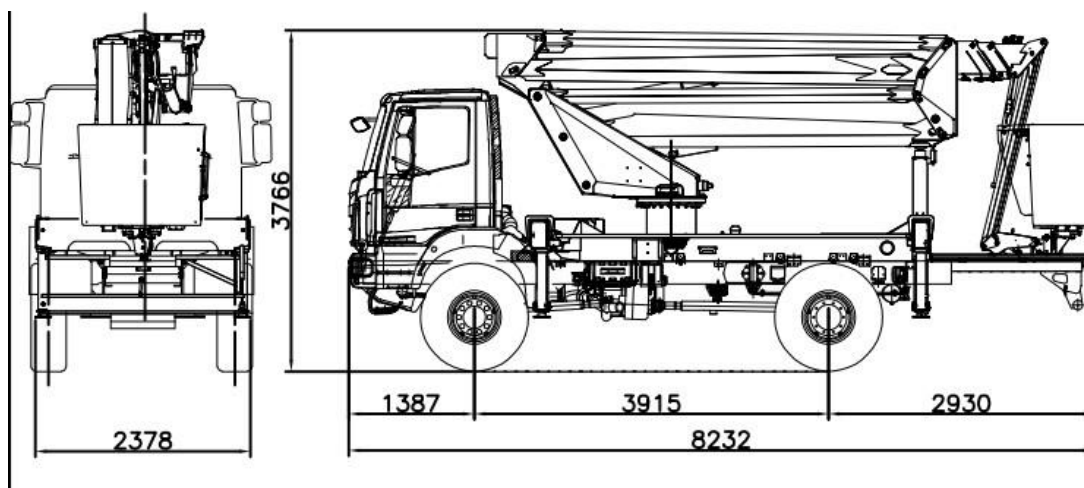




Area lavoro navicella
Working area basket
Zone de travail nacelle



CARATTERISTICHE TECNICHE TECHNICAL FEATURES DONNES TECHNIQUES	
Altezza di lavoro Working height Hauteur de travail	31m
Portata Working load Charge utile	250 Kg
Raggio max. di lavoro Working range Etendu latérale max.	17m
Articolazione braccio superiore Upper boom articulation Articulation bras supérieur	0°+80°
Articolazione braccio inferiore Lower boom articulation Articulation bras inférieur	0°+85°
Articolazione Jib Jib articulation Articulation Jib	-15°+90°
Isolamento braccio superiore Upper arm isolation Isolement du bras supérieur	-
Isolamento braccio inferiore Lower arm isolation Isolement du bras inférieur	-
Sollevamento materiale Material lifting Matériel de levage	-
Conforme in conformity with en conformité avec	CE



SPECIFICAȚII STANDARD

EUROSKY 31/2/17

- Înălțime de lucru: **31 m**
- Extindere laterală **17 m**
- Rotire **360°**
- Brat telescopic compus din 2 elemente: 1 fix + 1 extensie telescopică
- Coș dublu standard: 2 PP. 300 KG
- Izolație 1000 Volți
- Max. tot. Capacitate coș: 300 kg (2 pers.)
- Comenzi 100% hidraulice
- 4 stabilizatori hidraulici
- Baliză intermitentă galbenă magnetică detașabilă, montată pe cabina camionului
- Contor de ore din cabină pentru verificarea orelor de lucru și a frecvenței testelor programate
- Oțelul de înaltă rezistență al structurii garantează rigiditate maximă, siguranță de lucru și stabilitate mare
- Culoare standard: ALB/VERDE Coș din aluminiu L3500xL2000xH1100mm
 - Troliu cu cablu din oțel- Cu capacitatea de tractare conform masei unității de transport

Lungime cablu troliu: 50 m

Diametru cablu troliu 16 mm

Garanția :	36 luni sau 100 000 km
Livrare:	150 zile
Valabilitatea ofertei:	60 zile