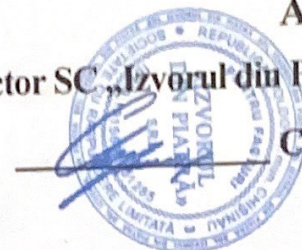


Societate cu Răspundere Limitată
„Izvorul din Piatra”

APROBAT

Director SC „Izvorul din Piatra” SRL

Cheptene A.



Manualul Calității

Manualul calității intră
în vigoare din "01" august 2021



mun. Chișinău

	MANUALUL CALITĂȚII	S.R.L. «IZVORUL DIN PIATRA»
Capitolul		Pag 1

Capitolul 1 – dispoziții generale

CUPRINS:

1.1 Generalități

1.2 Prezentarea S.R.L. «IZVORUL DIN PIATRA»

1.3 Baza de producere

	<i>Numele, prenumele</i>	<i>Data</i>	<i>Semnătura</i>		
<i>întocmit</i>	<i>Bancu O.</i>	<i>30.07.21</i>		<i>Actualizare</i>	<i>Ex.</i>
<i>Verificat</i>	<i>Cheptene A.</i>	<i>31.07.21</i>		<i>Data</i>	<i>Nr.</i>

	MANUALUL CALITĂȚII	<i>S.R.L. «IZVORUL DIN PIATRA»</i>
Capitolul		Pag2

1.1. Generalități

1.1.1. Manualul prezintă descrierea programului de asigurare a calității lucrărilor de construcție-montaj al S.R.L. «IZVORUL DIN PIATRA» în conformitate cu cerințele normelor, standardelor în vigoare și Legii privind calitatea în construcție.

1.1.2. Regulamentul manualului se referă la toate tipurile de lucrări în activitatea S.R.L. «IZVORUL DIN PIATRA» și este un sistem intern legislativ.

1.1.3. Manualul descrie concepția și sistemul de asigurare a calității, stabilește politica în domeniul calității, descrie programul de asigurare a calității.

1.1.4. Programul de Asigurare a calității S.R.L. «IZVORUL DIN PIATRA» este structurat astfel:

- manualul de asigurare a calității.
- procedurile, instrucțiunile tehnice de execuție.
- planurile de control, verificări și încercări.

1.1.5. Pentru funcționarea normală a sistemului de conducere și asigurare a calității, S.R.L. «IZVORUL DIN PIATRA» menține următoarea sumă de funcționare:

- Stabilirea și examinarea datelor de intrare
- Analiza datelor obținute
- Aplicarea măsurilor de acțiune, fixarea datelor finale.

1.2 Prezentarea S.R.L. «IZVORUL DIN PIATRA»

1.2.1. S.R.L. «IZVORUL DIN PIATRA» este înregistrată la 01 Iunie 2015 Nr. 1015609001285, de Camera Înregistrării de Stat de pe lângă Ministerul Justiției al Republicii Moldova. Este formată ca agent economic independent pe bază de capital privat investit de fondatori.

1.2.2. Societatea este persoană juridică, are bilanț, autonom, cont de decontare și alte conturi, poate să încheie contracte, să execute obligațiuni, are ștampilă și emblema firmei.

1.2.3. În activitatea sa Societatea se conduce de legislația Republicii Moldova, Contractul de Construire a Societății și de prezentul Manual de Asigurare a Calității.

1.2.4. Scopul întreprinderii constă în satisfacerea necesităților populației în livrări și servicii în forma activității Societății și realizării în baza profitului obținut a intereselor sociale și economice ale fondatorilor.

	<i>Numele, prenumele</i>	<i>Data</i>	<i>Semnătura</i>		
<i>întocmit</i>	<i>Bancu O.</i>	<i>30.07.21</i>		<i>Actualizare</i>	<i>Ex.</i>
<i>Verificat</i>	<i>Cheptene A.</i>	<i>31.07.21</i>		<i>Data</i>	<i>Nr.</i>

	MANUALUL CALITĂȚII	<i>S.R.L. «IZVORUL DIN PIATRA»</i>
Capitolul		Pag3

1.2.5. S.R.L. «IZVORUL DIN PIATRA» este întreprindere multe profit și în realizarea scopurilor trasate, menținerii stabilității financiare, societatea desfășoară următoarele activități:

- ✓ Lucrări de construcții civile, industriale și agrozootehnice;
- ✓ lucrări de Construcții rutiere: drumuri și piste de aviație; poduri
- ✓ lucrări de protecție a construcțiilor și utilajelor;
- ✓ lucrări de finisare a construcțiilor;
- ✓ servicii transport și mecanisme.
- ✓ Extracția pietrișului și nisipului; extracția argilei și caolinului

1.2.6. La efectuarea lucrărilor corespunzător genurilor de activitate, firma S.R.L. «IZVORUL DIN PIATRA» încadrează salariați cu următoarele specialități: pietrari, tencuitori, zidari, finisori, izolatori, betonieri, montatori, sudori, operatori utilaje speciale, drumari, lucrători de rând.

1.2.7. Pentru îndeplinirea lucrărilor în conformitate cu genurile de activitate în vigoare, întreprinderea va folosi doar materiale de construcție calitative ce corespund cerințelor de standard și programului de asigurare a calității.

1.2.8. Corelația dintre S.R.L. «IZVORUL DIN PIATRA» consumatori și producători se stabilește contractual și se datorează calității producției corespunzătoare prescripțiilor tehnice normative.

1.2.9. Pe parcursul perioadei de activitate, S.R.L. «IZVORUL DIN PIATRA» va efectua lucrări de construcții-montaj la nivel calitativ satisfăcător în conformitate cu normativele în vigoare.

1.3. Baza de producere

1.3.1. S.R.L. «IZVORUL DIN PIATRA» posedă și după necesitate arendează bază de producere bine înzestrată cu mașini și mecanisme, ce asigură stabil nivelul calității lucrărilor de construcții.

1.3.2. S.R.L. «IZVORUL DIN PIATRA» dispune de următoarele mecanisme și instrumente: autocamioane KAMAZ, MAN, DAF, excavatoare JCB, CASE, ZEPELINI, malaxoare, perforator, aparate de sudat electrice, aparate de sudat cu gaz, bitumieră, schele demontabile, instrument manual divers, finisor de asfalt VOGEL, compactoare HAMM, BOMAG, autogreder SDLG.

1.3.3. In activitatea sa în construcție, societatea asigură condiții normale a angajaților (conform legislației muncii), înzestrând baza cu încăperi ce corespund condițiilor de muncă.

	<i>Numele, prenumele</i>	<i>Data</i>	<i>Semnătura</i>		
<i>întocmit</i>	<i>Bancu O.</i>	<i>30.07.21</i>		<i>Actualizare</i>	<i>Ex.</i>
<i>Verificat</i>	<i>Cheptene A.</i>	<i>31.07.21</i>		<i>Data</i>	<i>Nr.</i>

	MANUALUL CALITĂȚII	S.R.L. «IZVORUL DIN PIATRA»
Capitolul		Pag4

Capitolul 2 – Definiții și prescurtări

CUPRINS:

2.1 Definiții

2.2 Prescurtări

	<i>Numele, prenumele</i>	<i>Data</i>	<i>Semnătura</i>		
<i>întocmit</i>	<i>Bancu O.</i>	<i>30.07.21</i>		<i>Actualizare</i>	<i>Ex.</i>
<i>Verificat</i>	<i>Cheptene A.</i>	<i>31.07.21</i>		<i>Data</i>	<i>Nr.</i>

	MANUALUL CALITĂȚII	<i>S.R.L. «IZVORUL DIN PIATRA»</i>
Capitolul		Pag5

2.1. Definiții

2.1.1. **Manualul de asigurare a calității**— document care enunță politica calității și descrie dispozițiile și prevederile generale ale sistemului de conducere și asigurare a calității, concretizat în programul de asigurare a calității, care dirijează și efectuează, verifică și analizează probleme ce influențează calitatea.

2.1.2. **Asigurarea calității** — sistemă unică de conducere a calității cu cerințe comune față de organizarea și efectuarea controlului lucrărilor de construcție-montaj și corespunderea lor cerințelor tehnice de standard.

2.1.3. **Control de calitate, verificări și încercări** — toate examinările amănunțite, măsurile și testările caracteristicilor unui produs (serviciu, lucrare) în raport cu cerințele normelor și regulilor în construcție.

2.1.4. **Auditul calității** (Examinarea Tehnică de Asigurare a Calității) — examinare sistematică și independentă a calității lucrărilor, verificarea și analiza rezultatelor în conformitate cu baza normativă tehnică.

2.1.5. **Documente tehnice** — documentație care definește în scris sau grafic, un sistem, o instalație, un echipament sau un produs, prin care sunt descrise, justificate și stabilite toate caracteristicile, informațiile, cerințele, procedurile necesare montajului, execuției și exploatări acestora în corespundere cu condițiilor de proiect.

2.1.6. **Verificarea metrologică** — compararea a două mijloace de măsurare, dintre care unul este de o precizie conformă etalonului național recunoscut oficial.

2.1.7. **Examinarea tehnică de asigurare a calității** — activitățile planificate și periodice de confirmare a programului de asigurare a calității, stabilite în concordanță cu cerințele programului de asigurare a calității.

2.1.8. **Instruire** — pregătirea prin cursuri de specializare, efectuată periodic la locul de muncă sau centre, pentru însușirea sau aprofundarea cunoștințelor în activități, ce asigură calitatea lucrărilor de construcție-montaj.

2.1.9. **Inspecție de asigurare a calității** — acțiune de control efectuată inopinat sau la stadii prestabilite în cadrul lucrărilor de construcții de unitate beneficiară de investiții la unitățile executante (contractante).

2.1.10. **Lucrări de construcții** — toate lucrările necesare realizării procesului tehnologic, efectuate de către unitatea de construcții pe șantier.

	<i>Numele, prenumele</i>	<i>Data</i>	<i>Semnătura</i>		
<i>întocmit</i>	<i>Bancu O.</i>	<i>30.07.21</i>		<i>Actualizare</i>	<i>Ex.</i>
<i>Verificat</i>	<i>Cheptene A.</i>	<i>31.07.21</i>		<i>Data</i>	<i>Nr.</i>

	MANUALUL CALITĂȚII	<i>S.R.L. «IZVORUL DIN PIATRA»</i>
Capitolul		Pag6

2.1.11. **Produx** — materie primă, piese componente, echipamente, structuri de sistem sau produse finite contractuale.

2.1.12. **Program de Asigurare a Calității (PAC)** — un ansamblu de măsuri organizatorice în activitățile de verificări, inspecții ETAC-uri de prevenire și detectare a oricărei abateri de la cerințele normative tehnice de asigurare a calității lucrărilor de construcție-montaj.

2.1.13. **Personalul calificat pentru control** — personal calificat specializat sau autorizat pentru îndeplinirea cerințelor de inspecție a procesului tehnologic.

2.1.14. **Punct de control**— un punct sau un stadiu din ciclul de producție, în care se efectuează controlul și verificările lucrărilor de construcție-montaj.

2.1.15. **Plan de control al calității** — documentul care enumără și descrie tot controlul de calitate, verificări și încercări necesare pe parcursul procesului tehnologic.

2.1.16. **Unitate beneficiară de investiții** — unitateproprietar a obiectului.

2.1.17. **Unitate de construcții-montaj sau de producere** - unitate care execută lucrările de construcții sau de producere.

2.1.18. **Unitate-furnizor** — unitate care livrează produse sau servicii în concordanță cu documentele de proiectare.

2.1.19. **Validarea înregistrărilor** — ștampilarea, semnarea și datarea documentelor de către persoane autorizate.

2.1.20. **Verificarea** — activitatea de analizare, inspecție, testare, control sau alt mod de determinare a calității lucrărilor de construcție-montaj.

AC — Asigurarea Calității

ETAC — Examinarea Tehnică de Asigurare a Calității

ISC — Inspecția de Stat în Construcții

MAC — Manualul de Asigurare a Calității

PAC — Program de Asigurare a Calității

CTC — Controlul Tehnic de Calitate

	<i>Numele, prenumele</i>	<i>Data</i>	<i>Semnătura</i>		
<i>întocmit</i>	<i>Bancu O.</i>	<i>30.07.21</i>		<i>Actualizare</i>	<i>Ex.</i>
<i>Verificat</i>	<i>Cheptene A.</i>	<i>31.07.21</i>		<i>Data</i>	<i>Nr.</i>

	<i>MANUALUL CALITĂȚII</i>	<i>S.R.L. «IZVORUL DIN PIATRA»</i>
<i>Capitolul</i>		<i>Pag 7</i>

DTN — Documentația Tehnică Normativă

Capitolul 3 – Activități de conducere a lucrărilor

CUPRINS:

- 3.1. Hotărârea Consiliului de Administrație***
- 3.2. Responsabilitățile conducerii S.R.L. «IZVORUL DIN PIATRA»***
- 3.3. Atribuții***
- 3.4. Organizarea S.R.L. «IZVORUL DIN PIATRA»***
- 3.5. Pregătirea și calificarea personalului***

	<i>Numele, prenumele</i>	<i>Data</i>	<i>Semnătura</i>		
<i>întocmit</i>	<i>Bancu O.</i>	<i>30.07.21</i>		<i>Actualizare</i>	<i>Ex.</i>
<i>Verificat</i>	<i>Cheptene A.</i>	<i>31.07.21</i>		<i>Data</i>	<i>Nr.</i>

	MANUALUL CALITĂȚII	<i>S.R.L. «IZVORUL DIN PIATRA»</i>
Capitolul		Pag 8

3.1. Hotărârea Consiliului de Administrație

3.1.1. Consiliul de Administrație a S.R.L. «IZVORUL DIN PIATRA» este condus de directorul societății și funcționează ca un tot întreg asupra tuturor problemelor importante ale calității, obiectivelor organizatorice, politicii în domeniul calității.

3.1.2. Consiliul de administrație a întreprinderii funcționează ca un organ executiv, efectuând identificarea sarcinilor de îmbunătățire a calității lucrărilor, perfecționări noi legate de calitate.

3.1.3. Consiliul de administrație hotărăște, că responsabilitatea pentru stabilirea și încadrarea programului de asigurare a calității revine directorul-adjunct S.R.L. «IZVORUL DIN PIATRA».

3.1.4. Directorul-adjunct S.R.L. «IZVORUL DIN PIATRA» asigură garanția îndeplinirii tuturor cerințelor PAC, verificarea, controlul și examinării tehnice pentru asigurarea calității lucrărilor de construcții.

3.2. Responsabilitățile conducerii S.R.L. «IZVORUL DIN PIATRA»

3.2.1. Conducerea S.R.L. «IZVORUL DIN PIATRA» este responsabilă de introducerea și îndeplinirea Programului de Asigurare a Calității pentru toate lucrările de construcție-montaj.

3.2.2. Consiliul de conducere a S.R.L. «IZVORUL DIN PIATRA» asigură prin prezentul MAC, că orice activitate desfășurată va fi îndeplinită conform documentației normative și va începe numai după ca PAC va fi stabilit și aprobat.

3.2.3. Consiliul de conducere a S.R.L. «IZVORUL DIN PIATRA» definește politica în domeniul calității și asigură implementarea acestei politici pe parcursul activității sale în construcție.

3.2.4. Obiectivele principale ale întreprinderii este satisfacerea deplină a clienților săi prin aprovizionarea cu produse de calitate stabilă înaltă.

3.3. Atribuții

3.3.1. Directorul S.R.L. «IZVORUL DIN PIATRA» :

- ✓ răspunde de obținerea autorizației în construcție pentru S.R.L. «IZVORUL DIN PIATRA» în conformitate cu prevederile în vigoare;
- ✓ aprobă procurarea materialelor de construcții pentru S.R.L. «IZVORUL DIN PIATRA» doar de la furnizorii autorizați.
- ✓ duce responsabilitate de activitatea compartimentului asigurarea calității;

	<i>Numele, prenumele</i>	<i>Data</i>	<i>Semnătura</i>		
<i>întocmit</i>	<i>Bancu O.</i>	<i>30.07.21</i>		<i>Actualizare</i>	<i>Ex.</i>
<i>Verificat</i>	<i>Cheptene A.</i>	<i>31.07.21</i>		<i>Data</i>	<i>Nr.</i>

	MANUALUL CALITĂȚII	<i>S.R.L. «IZVORUL DIN PIATRA»</i>
Capitolul		Pag9

- ✓ aprobă fișele personalului de conducere subordonat;
- ✓ răspunde de nivelul de instruire și calificare a personalului S.R.L. «IZVORUL DIN PIATRA»;
- ✓ răspunde de elaborarea și desfășurarea PAC;
- ✓ semnează MAC, planul anual și rapoartele de examinare tehnică în asigurarea calității producției;
- ✓ răspunde de încadrarea PAC în cadrul compartimentului șantier;
- ✓ aprobă începerea lucrărilor de construcție-montaj;
- ✓ dispune oprirea lucrărilor în cazul ne respectării PAC;
- ✓ răspunde de efectuarea controlului tehnic de calitate a lucrărilor de construcție-montaj conform documentației normative și proiect.
- ✓ formează politica în domeniul Asigurării calității.
- ✓ emite ordine, dispoziții obligatorii pentru toate structurile și efectivul întreprinderii.

3.3.2. Diriginte de șantier:

- ✓ raportează directorului și este responsabil pentru introducerea PAC în cadrul șantierului;
- ✓ răspunde de întocmirea și realizarea programului de instruire periodică a personalului din cadrul șantierului, răspunde de calitatea lucrărilor executate;
- ✓ răspunde de asigurarea tuturor condițiilor necesare pentru începerea lucrărilor de construcție-montaj conform documentației, normelor în vigoare și PAC;
- ✓ este responsabil pentru utilizarea în activitatea șantierului doar a aparatului de măsură și control verificate metrologic;
- ✓ răspunde de folosirea în lucrări doar a materialelor ce corespund cerințelor de standard;
- ✓ răspunde de organizarea și execuția acțiunilor corective a lucrărilor de construcție-montaj;
- ✓ este subordonat și raportează directorului de evidența și întocmirea planului de control-calitate, verificări și încercări;
- ✓ efectuarea controlului tehnic de calitate în toate fazele de execuție a lucrărilor de construcție-montaj;
- ✓ dispune oprirea lucrărilor de construcție-montaj când se constată abateri de la cerințele de calitate informând directorul;
- ✓ răspunde de întocmirea și realizarea programelor de instruire pentru personalul subordonat.

3.3.3. Șef de echipă (maistru) :

- ✓ asigură ca toate produsele / serviciile aprovizionate să corespundă cerințelor Legii calității în construcții;

	<i>Numele, prenumele</i>	<i>Data</i>	<i>Semnătura</i>		
<i>întocmit</i>	<i>Bancu O.</i>	<i>30.07.21</i>		<i>Actualizare</i>	<i>Ex.</i>
<i>Verificat</i>	<i>Cheptene A.</i>	<i>31.07.21</i>		<i>Data</i>	<i>Nr.</i>

	MANUALUL CALITĂȚII	<i>S.R.L. «IZVORUL DIN PIATRA»</i>
Capitolul		Pag 10

- ✓ răspunde de modul de depozitare și conservare a materialelor, produselor aprovizionate în conformitate cu standardele și instrucțiunile aplicabile.
- ✓ asigură realizarea programelor de pregătire a personalului în cadrul compartimentelor subordonate.
- ✓ aprobă procedurile I instrucțiunile de lucru din cadrul compartimentelor subordonate,
- ✓ este subordonat și raportează directorului S.R.L. «IZVORUL DIN PIATRA» și are responsabilitatea introducerii PAC în cadrul compartimentelor subordonate.

3.3.4. Contabilul-șef normare și salarizare :

- ✓ se subordonează directorului S.R.L. «IZVORUL DIN PIATRA»;
- ✓ elaborează fișelor personalului de subordonare;
- ✓ asigură specializarea și instruirea personalului implicat în activități pentru realizarea lucrărilor;
- ✓ evidența și efectuarea salarizării personalului S.R.L. «IZVORUL DIN PIATRA» pe perioada activității,
- ✓ evidența financiară a cheltuielilor sistemului de asigurare a calității.

3.4. Organizarea S.R.L. «IZVORUL DIN PIATRA»

3.4.1. Responsabilitatea principală pentru asigurarea calității lucrărilor în construcție revine Consiliului de Conducere, sub controlul direct al directorului S.R.L. «IZVORUL DIN PIATRA»

3.4.2. Consiliul de conducere a calității cuprinde reprezentanți din toate compartimentele operaționale și urmărește implementarea politicii în domeniul calității în întreaga organizație.

3.4.3. Fiecare angajat al S.R.L. «IZVORUL DIN PIATRA» asigură urmărirea supravegherea și auditul lucrărilor în construcție, asigură la moment informațiile pentru compartimentul de asigurare a calității.

3.4.4. Structura organizatorică S.R.L. «IZVORUL DIN PIATRA» este prezentată în Anexa nr. 1.

3.4.5. Schema de relații cu beneficiarul, furnizorii și organele superioare este prezentată în Anexa nr.2.

3.4.6. Schema compartimentului de asigurare a calității este prezentată în Anexa nr.3.

3.5. Pregătirea și calificarea personalului

3.5.1 În sistemul propriu de conducere și asigurare a calității S.R.L. «IZVORUL DIN PIATRA» încadrează un număr de lucrători cu funcții în dependență de lucrări și condiții concrete.

	<i>Numele, prenumele</i>	<i>Data</i>	<i>Semnătura</i>		
<i>întocmit</i>	<i>Bancu O.</i>	<i>30.07.21</i>		<i>Actualizare</i>	<i>Ex.</i>
<i>Verificat</i>	<i>Cheptene A.</i>	<i>31.07.21</i>		<i>Data</i>	<i>Nr.</i>

	MANUALUL CALITĂȚII	<i>S.R.L. «IZVORUL DIN PIATRA»</i>
Capitolul		Pag 11

3.5.2. Conducerea S.R.L. «IZVORUL DIN PIATRA» asigură personal calificat instruit și competent pentru aplicarea prevederilor PAC.

3.5.3. Conducerea S.R.L. «IZVORUL DIN PIATRA» verifică și aprobă programul de instruire și pregătire a personalului, asigură obținerea nivelului necesar pentru efectuarea lucrărilor în regim de asigurare a calității.

3.5.4. Personalul responsabil de asigurarea calității este încadrat în lucrări de construcție-montaj în urma instruirii și testării privind cunoașterea PAC.

3.5.5. Instruirea are loc periodic pe parcursul activității S.R.L. «IZVORUL DIN PIATRA» în baza programului de instruire, elaborat și aprobat de responsabilul asigurării calității.

3.5.6. Tabelul personalului S.R.L. «IZVORUL DIN PIATRA» este prezentat în Anexa nr.4.

3.5.7. Atestat ca responsabil pentru protecția muncii este dl Biță Gh..

3.5.8. Firma S.R.L. «IZVORUL DIN PIATRA» deține autorizația protecției muncii (nr. 132-04/7 din 15.11.15).

	<i>Numele, prenumele</i>	<i>Data</i>	<i>Semnătura</i>		
<i>întocmit</i>	<i>Bancu O.</i>	<i>30.07.21</i>		<i>Actualizare</i>	<i>Ex.</i>
<i>Verificat</i>	<i>Cheptene A.</i>	<i>31.07.21</i>		<i>Data</i>	<i>Nr.</i>

	MANUALUL CALITĂȚII	<i>S.R.L. «IZVORUL DIN PIATRA»</i>
Capitolul		Pag 12

Capitolul 4 – Activități de execuție

CUPRINS:

4.1 Condiții prealabile

4.2 Planificarea

4.3 Proceduri și instrucțiuni

4.4 Identificarea

4.5 Aprovizionarea cu materiale

4.6 Întrarea și depozitarea materialelor

	Numele, prenumele	Data	Semnătura		
întocmit	<i>Bancu O.</i>	<i>30.07.21</i>		<i>Actualizare</i>	<i>Ex.</i>
Verificat	<i>Cheptene A.</i>	<i>31.07.21</i>		<i>Data</i>	<i>Nr.</i>

	MANUALUL CALITĂȚII	<i>S.R.L. «IZVORUL DIN PIATRA»</i>
Capitolul		Pag 13

4.1. Condiții prealabile

4.1.1. Toate activitățile de execuție efectuate de S.R.L. «IZVORUL DIN PIATRA» se desfășoară planificat pe bază de proceduri scrise cu stabilirea obligațiilor respective, modului de confirmare, documentare și control prin PAC.

4.1.2. Activitatea S.R.L. «IZVORUL DIN PIATRA» începe cu îndeplinirea următoarelor acțiuni premergătoare:

- ✓ materialele și produsele utilitate sânt procurate în baza prevederilor de proiect, însoțite de documente necesare pentru adevărea calității lor;
- ✓ materialele și produsele utilitate sânt verificate, acceptate și exploatate;
- ✓ cerințele de execuție de proiecte sânt incluse în instrucțiuni și proceduri de lucru;
- ✓ documentația tehnică normativă este actuală și disponibilă la locul de execuție.
- ✓ planul și procedurile de control sânt elaborate, avizate și aduse la cunoștință personalului subordonat;
- ✓ neconformitățile din etapele anterioare sânt înlăturate;
- ✓ aprobarea începerii lucrărilor de construcție-montaj.

4.2. Planificarea

4.2.1. Funcția de planificare a lucrărilor de construcție-montaj este realizată de directorul S.R.L. «IZVORUL DIN PIATRA»

4.2.2. Directorul-adjunct planifică aprovizionarea S.R.L. «IZVORUL DIN PIATRA».

4.2.3. Directorul adjunct planifică și asigură controlul, verificări și încercări, conform PAC.

4.2.4. Sarcinile planificării lucrărilor de construcție-montaj:

- ✓ elaborarea și efectuarea noilor tipuri, moduri de producție pentru obținerea unei calități mai înalte.
- ✓ îmbunătățirea indicilor calității și cantității producției lansate.

4.2.5. Planificarea controlului, încercărilor și verificărilor se face în concordanță cu rezultatele prezente a calității producției.

4.2.6. Planificarea aprovizionării cu materiale de construcții are loc sistematic, anual în acord cu furnizării.

	<i>Numele, prenumele</i>	<i>Data</i>	<i>Semnătura</i>		
<i>întocmit</i>	<i>Bancu O.</i>	<i>30.07.21</i>		<i>Actualizare</i>	<i>Ex.</i>
<i>Verificat</i>	<i>Cheptene A.</i>	<i>31.07.21</i>		<i>Data</i>	<i>Nr.</i>

	MANUALUL CALITĂȚII	<i>S.R.L. «IZVORUL DIN PIATRA»</i>
Capitolul		Pag 14

4.3. Proceduri și instrucțiuni

4.3.1. Activitățile desfășurate de S.R.L. «IZVORUL DIN PIATRA» se execută pe bază de proceduri/ instrucțiuni, standarde conform Legii calității în construcții. Lista BNT este prezentată în Anexa nr.5.

4.3.2. Procedurile/instrucțiunile conțin: scop, domeniu, responsabilități condiții prealabile, cerințe de execuție, documente de referință, formularea și înregistrări.

4.3.3. Instrucțiunile de lucru ale S.R.L. «IZVORUL DIN PIATRA» detaliată și descrie corect, conform cerințelor documentației normative-tehnice, procesului tehnologic, modului de desfășurare a lucrărilor de construcții și nivelul calității cerute.

4.3.4. Instrucțiunile de lucru ale S.R.L. «IZVORUL DIN PIATRA» sânt documentate importante în îndeplinirea lucrărilor de construcție-montaj și se întocmesc în baza documentației normative - tehnice.

4.4. Identificarea

4.4.1. Activitatea de identificare a materialelor-produselor începând de la comandă, fabricare, recepție, exploatare și predare beneficiarului, precum și păstrarea identificării lor conform documentației de proiect și înregistrărilor de calitate se face organizat și stabil de către S.R.L. «IZVORUL DIN PIATRA» în baza prevederilor PAC.

4.5. Aprovizionarea cu materiale

4.5.1. Aprovizionarea cu materiale de construcție S.R.L. «IZVORUL DIN PIATRA» se efectuează de la furnizori prin contracte anuale coordonate cu programa de lucrări construcție-montaj.

4.5.2. Aprovizionarea se face planificat în corelația cu graficul lucrărilor de construcție-monta.

4.5.3. La aprovizionarea S.R.L. «IZVORUL DIN PIATRA» cu materiale de construcție se duce cont de:

- ✓ sânt încheiate contracte de aprovizionare doar cu furnizori autorizați;
- ✓ recepționarea și confirmarea calității produselor/ materialelor primite;
- ✓ documentarea activității de aprovizionare;
- ✓ contractele se încheie doar după confirmarea calității produselor prin încercări de laborator înregistrate documentar;

	<i>Numele, prenumele</i>	<i>Data</i>	<i>Semnătura</i>		
<i>întocmit</i>	<i>Bancu O.</i>	<i>30.07.21</i>		<i>Actualizare</i>	<i>Ex.</i>
<i>Verificat</i>	<i>Cheptene A.</i>	<i>31.07.21</i>		<i>Data</i>	<i>Nr.</i>

	MANUALUL CALITĂȚII	<i>S.R.L. «IZVORUL DIN PIATRA»</i>
Capitolul		Pag 15

- ✓ ținerea sub control a produselor, primite depozitate, livrate la locul lucru;
- ✓ disponibilitatea mașinilor, utilajelor de lucru calificate la nivelul tehnic cerut;
- ✓ valabilitatea comercială și financiară a furnizorilor;
- ✓ eficacitatea sistemului de asigurare a calității a furnizorilor;
- ✓ capacitatea furnizorilor de a respecta stabilit pentru livrări;
- ✓ identificarea cu precizie a tipului și clasei produsului;
- ✓ instrucțiuni de inspecție;
- ✓ standardul calității produsului aprovizionat.

4.5.4. S.R.L. «IZVORUL DIN PIATRA», în baza Legii calității în vigoare va utiliza doar produse certificate sau însoțite cu pașapoarte de calitate.

4.5.5. Abaterile, de la cerințele de standard și proiect, depistate în timpul controlului de recepție a produselor, se vor constată prin raport de dirigintele de șantier.

4.6. Intrarea și depozitarea materialelor

4.6.1. Primirea (intrarea), depozitarea și păstrarea produselor procurate de S.R.L. «IZVORUL DIN PIATRA» se efectuează în conformitate cu cerințele de standard și Legii calității în construcții.

4.6.2. Organizarea depozitării se realizează de directorul-adjunct al S.R.L. «IZVORUL DIN PIATRA», conform cerințelor de separare, transportare, întocmirea documentației și anunțarea în termen în scris furnizorului despre produsele necalitative.

4.6.3. Schema de control a primirii și păstrării materialelor de construcții aprovizionate este prezentat în Anexa nr.6

4.6.4. La șantier, șeful de echipa (mastru), va prelua lucrările de control a produselor primite, conform schemelor de control, raportând dirigintelui de șantier de neconformitățile apărute la intrarea și depozitarea materialelor.

4.6.5. Instrucțiunile, condițiile de depozitare pentru materialele recepționate, semifabricate și produse finite, sânt vizibil afișate în zonele de depozitare ale S.R.L. «IZVORUL DIN PIATRA».

4.6.5. Periodic conform planului de control, se efectuează o inspecție a produselor depozitate cu scopul de a exclude termenul de expirare, afectarea articolelor păstrate, factori de contaminare și altele.

	<i>Numele, prenumele</i>	<i>Data</i>	<i>Semnătura</i>		
<i>întocmit</i>	<i>Bancu O.</i>	<i>30.07.21</i>		<i>Actualizare</i>	<i>Ex.</i>
<i>Verificat</i>	<i>Cheptene A.</i>	<i>31.07.21</i>		<i>Data</i>	<i>Nr.</i>

	MANUALUL CALITĂȚII	S.R.L. «IZVORUL DIN PIATRA»
Capitolul		Pag 16

Capitolul 5 - Activități de confirmare

CUPRINS:

5.1. Plan de control calitate, verificări și încercări

5.2. Organizarea controlului de calitate, verificări și încercări

5.3. Controlul de calitate

5.4. Mijloace de măsurare și încercare

	<i>Numele, prenumele</i>	<i>Data</i>	<i>Semnătura</i>		
<i>întocmit</i>	<i>Bancu O.</i>	<i>30.07.21</i>		<i>Actualizare</i>	<i>Ex.</i>
<i>Verificat</i>	<i>Cheptene A.</i>	<i>31.07.21</i>		<i>Data</i>	<i>Nr.</i>

	MANUALUL CALITĂȚII	<i>S.R.L. «IZVORUL DIN PIATRA»</i>
Capitolul		Pag 17

5.1. Plan de control calitate, verificări și încercări

5.1.1. Planul de control al calității, verificări și încercări sânt documentele si cerințele de bază pentru confirmarea și îndeplinirea PAC pe parcursul lucrărilor de construcție-montaj.

5.1.2. Planul de control este întocmit de dirigintele de șantier în confirmate cu documentația tehnică-normativă (Anexa nr.5) și aprobate de directorul S.R.L. «IZVORUL DIN PIATRA».

5.1.3. Lucrările de construcție-montaj a S.R.L. «IZVORUL DIN PIATRA» se desfășoară în corelație cu planul de control a calității și respectarea cerințelor prevăzute în documentele tehnic-normative.

5.1.4. In planul de control a calității sânt indicate persoanele responsabile de efectuarea lucrărilor de construcție-montaj.

5.1.5. Planul de control calitate, verificări și încercări S.R.L. «IZVORUL DIN PIATRA» definește:

- ✓ obiectivele calității ce trebuie atinse;
- ✓ alocarea responsabilităților pe tot parcursul lucrărilor;
- ✓ procedurile specifice, metodele și instrucțiunile de lucru aplicabile.
- ✓ încercări, verificări, examinări și programe de audit.

5.1.6. Planul de control S.R.L. «IZVORUL DIN PIATRA» prezintă o derulare a principalelor operații și activității de verificare, începând cu intrarea materialelor, până la instalarea, desăvârșirea lucrărilor construcției-montaj.

5.2. Organizarea controlului de calitate, verificări și încercări

5.2.1. S.R.L. «IZVORUL DIN PIATRA» organizează controlul de calitate, verificări și încercări cu scopul de a menține nivelul stabil al calității lucrărilor de construcție-montaj în conformitate cu cerințele de standard proiect și contractual.

5.2.2. Pentru desfășurarea controlului de calitate, verificări și încercări S.R.L. «IZVORUL DIN PIATRA» elaborează documentația:

- ✓ documentația tehnologică;
- ✓ documentația normativă;
- ✓ documentația contractuală

5.2.3. Condițiile necesare pentru desfășurarea controlului, corespund celor indicate în documentația normativă pentru lucrările efectuate.

5.2.4. Organizarea controlului de calitate, verificări și încercări, în activitățile S.R.L. «IZVORUL DIN PIATRA»:

1. Lucrările de teren:

	<i>Numele, prenumele</i>	<i>Data</i>	<i>Semnătura</i>		
<i>întocmit</i>	<i>Bancu O.</i>	<i>30.07.21</i>		<i>Actualizare</i>	<i>Ex.</i>
<i>Verificat</i>	<i>Cheptene A.</i>	<i>31.07.21</i>		<i>Data</i>	<i>Nr.</i>

	MANUALUL CALITĂȚII	<i>S.R.L. «IZVORUL DIN PIATRA»</i>
Capitolul		Pag 18

- ✓ caracteristicile fizico-mecanice de teren (conform Anexei nr. 7);
- ✓ selectarea probelor de pământ, îndreptarea lor la laboratorul acreditat pentru încercări;
- ✓ (însoțite de actul de prelevare);
- ✓ lucrările de amenajare a teritoriului conform cerințelor de proiect și standard SNIII-10-75;
- ✓ sistematizarea verticală a terenului în conformitate cu cerințele de proiect și standard;
- ✓ înregistrarea tuturor materialelor de construcții primite la șantier în documentația specială conform cerințelor de standard;
- ✓ înregistrarea și evidența actelor de prelevare a probelor.

2. Executarea construcțiilor (conform SNIP 3.01.01-85; SNIP 3.04.01-87):

- ✓ intrarea și păstrarea materialelor pentru zidire (Anexa nr.6); calitatea mortarului folosit la zidirea construcțiilor; mobilitatea mortarului; grosimea mortarului în rost;
- ✓ păstrarea verticală și orizontală a rândurilor zidite; construcția corectă a rostului de tasare și deformare; rezemarea corectă a buiandrugului prefabricat; aranjarea corectă a canalelor de ventilare;
- ✓ fasonarea corectă;
- ✓ corespunderea zidirii cerințelor de proiect;
- ✓ îndeplinirea manifestărilor ante seismice;
- ✓ lucrările de zidărie;
- ✓ calitatea construcțiilor din lemn conform SN11-25-80.

3. Lucrări de proiectie a construcțiilor și utilajelor:

- ✓ construcția învelișurilor din rulou;
- ✓ păstrarea stratului de apărare a betonului;
- ✓ mărimea și cantitatea afluxului părții frontale a panoului de acoperiș;
- ✓ calitatea îmbinărilor sudate, învelișurilor anticoroziene;
- ✓ calitatea termoizolației panourilor de acoperiș;
- ✓ calitatea sudării golurilor armate;
- ✓ calitatea lucrărilor de termoizolare;
- ✓ corespunderea înclinării învelișului cerințelor de proiect;
- ✓ calitatea bitumului cerințelor de standard;
- ✓ controlul stării suprafeței construcțiilor hidroizolate, înaintea începerii lucrărilor
- ✓ hidroizolate în conformitate cu cerințele de standard;
- ✓ controlul grunduirii cu bitum a învelișului;
- ✓ calitatea lucrărilor anticorozivele a construcțiilor.

4. Lucrări de finisare a construcțiilor:

- ✓ calitatea materialelor folosite pentru finisare;
- ✓ calitatea mortarului, gipsului, pastei de var (prevelarea probelor pentru încercările de
- ✓ laborator, însoțite cu acte de prevelare);
- ✓ calitatea lucrărilor de zugrăvire în corespundere cu instrucțiunile și cerințele de proiect;
- ✓ calitatea lucrărilor de căptușeală;

	<i>Numele, prenumele</i>	<i>Data</i>	<i>Semnătura</i>		
<i>întocmit</i>	<i>Bancu O.</i>	<i>30.07.21</i>		<i>Actualizare</i>	<i>Ex.</i>
<i>Verificat</i>	<i>Cheptene A.</i>	<i>31.07.21</i>		<i>Data</i>	<i>Nr.</i>

	MANUALUL CALITĂȚII	<i>S.R.L. «IZVORUL DIN PIATRA»</i>
Capitolul		Pag 19

- ✓ corespunderea cerințelor de proiect și standard a materialelor de construcție pentru podea;
- ✓ respectarea regimului tehnologic în construcția podelelor;
- ✓ corespunderea cerințelor de proiect și standard a elementelor constructive pentru podea;
- ✓ calitatea elementelor de tâmplărie conform cerințelor de proiect și datelor de pașaport;
- ✓ calitatea montării elementelor de tâmplărie;
- ✓ calitatea lucrărilor de montare a geamurilor.

5.3. Controlul de calitate

5.3.1. Controlul de calitate, verificări și încercări conține cerințe pentru identificarea documentelor, caracteristicilor, criteriilor de acceptare, persoanele care efectuează controlul.

5.3.2. Controlul de calitate, verificări și încercări este executat și consemnat în corelație cu cerințele redată de control al calității întocmit pentru activitățile S.R.L. «IZVORUL DIN PIATRA».

5.3.3. Sarcinile principale ale subdiviziunii controlul de calitate, verificări și încercări prezintă:

- ✓ control selectat a calității lucrărilor de construcție-montaj, în corespundere cu cerințele de standard;
- ✓ control selectat de primire și păstrare a materialelor conform schemei din Anexa nr. 6;
- ✓ controlul corespunderii materialelor de construcție cu condițiile de standard, pașapoartelor tehnice, certificatelor.
- ✓ în caz de necorespondere se selecționează o probă și se transmite în laboratorul acreditat;
- ✓ controlul respectării regulilor de transportare, descărcare și păstrare a materialelor;
- ✓ controlul respectării regimului lucrărilor de construcții-montaj;
- ✓ controlul mijloacelor de măsurare.
- ✓ analiza cauzelor apariției defectelor în procesul lucrărilor în construcții.

5.3.4. Controlul de calitate este condiționat de regulile, metodele și mijloacele prevăzute în PAC a lucrărilor de construcție-montaj:

- ✓ reguli: regulamente, grafice, scheme ș.a.;
- ✓ metode: tehnologia (diferite moduri, operațiuni ș.a.), volum și exactitate;
- ✓ mijloace: utilaj, aparataj de măsurare, instrumente.

5.4. Mijloacele de măsurare și încercare

	<i>Numele, prenumele</i>	<i>Data</i>	<i>Semnătura</i>		
<i>întocmit</i>	<i>Bancu O.</i>	<i>30.07.21</i>		<i>Actualizare</i>	<i>Ex.</i>
<i>Verificat</i>	<i>Cheptene A.</i>	<i>31.07.21</i>		<i>Data</i>	<i>Nr.</i>

	MANUALUL CALITĂȚII	<i>S.R.L. «IZVORUL DIN PIATRA»</i>
Capitolul		Pag 20

5.4.1. Toate mijloacele de măsurare și încercare folosite în activitățile organizației S.R.L. «IZVORUL DIN PIATRA» sânt supuse etalonărilor verificărilor metrologice conform prevederilor legale.

5.4.2. Mijloacele de măsurare și încercare sânt identificate fizic prin marcaje sau etichete și în documente pentru a se cunoaște permanent starea lor de etalonare sau verificare.

5.4.3. În urma verificărilor și etalonărilor metrologice se emit înregistrări de calitate, conform procedurilor de lucru specifice.

5.4.4. Atunci când un aparat de măsurare sau încercare este găsit decalibrat personalul responsabil va evalua și concluziona în scris, valabilitatea rezultatelor inspecțiilor și încercărilor anterioare. In urma evaluărilor se decide oportunitatea repetării verificărilor a căror rezultate sânt incerte.

5.4.5. S.R.L. «IZVORUL DIN PIATRA» dispune de contract cu laboratorul pentru încercarea Institutul de Cercetări Științifice in Construcții "Incercom".

	<i>Numele, prenumele</i>	<i>Data</i>	<i>Semnătura</i>		
<i>întocmit</i>	<i>Bancu O.</i>	<i>30.07.21</i>		<i>Actualizare</i>	<i>Ex.</i>
<i>Verificat</i>	<i>Cheptene A.</i>	<i>31.07.21</i>		<i>Data</i>	<i>Nr.</i>

	<i>MANUALUL CALITĂȚII</i>	<i>S.R.L. «IZVORUL DIN PIATRA»</i>
<i>Capitolul</i>		<i>Pag21</i>

Capitolul 6. Examinări ETAC

CUPRINS:

6.1. Planificarea ETAC

6.2. Sistemul de ETAC

	<i>Numele, prenumele</i>	<i>Data</i>	<i>Semnătura</i>		
<i>întocmit</i>	<i>Bancu O.</i>	<i>30.07.21</i>		<i>Actualizare</i>	<i>Ex.</i>
<i>Verificat</i>	<i>Cheptene A.</i>	<i>31.07.21</i>		<i>Data</i>	<i>Nr.</i>

	MANUALUL CALITĂȚII	<i>S.R.L. «IZVORUL DIN PIATRA»</i>
Capitolul		Pag 22

6.1. Planificarea ETAC

6.1.1. Organizația S.R.L. «IZVORUL DIN PIATRA» prin compartimentul AQ aplică un sistem planificat și documentat de examinări tehnice de asigurare a calității pentru evaluarea implementării și eficienței PAC propriu și PAC furnizori.

6.1.2. ETAC-urile interne și externe se desfășoară pe baza planurilor anuale elaborate de compartimentul AQ> acceptate de directorul organizației S.R.L. «IZVORUL DIN PIATRA» și beneficiar.

6.1.3. Planurile de ETAC se întocmesc astfel încât să acopere toate elementele aplicabile ale PAC.

6.1.4. În realizarea planului de ETAC se utilizează următoarele tipuri de examinări:

- ✓ ETAC pe organizare Ifuncționare;
- ✓ ETAC pe sistem;
- ✓ ETAC în proces.

6.2. Sistemul de examinări ETAC

6.2.1. Organizația S.R.L. «IZVORUL DIN PIATRA» prin compartimentul AQ efectuează:

- ✓ ETAC-uri interne la șantiere care desfășoară activități în regim de asigurare a calității pentru evaluarea eficienței și stadiului implementării PAC;
- ✓ ETAC-uri externe la furnizori de produse I servicii pentru
 - a) evaluarea capacității acestora înainte de încheierea contractelor;
 - b) evaluarea stadiului implementării și eficienței propriului lor PAC.

6.2.2. Personalul care desfășoară ETAC-uri este calificat și instruit și nu este responsabil cu execuția sau verificarea activităților examinate.

6.2.3. Efectuarea examinărilor tehnice și inspecțiilor de asigurare a calității se face în concordanță cu FCC-urile întocmite în baza procedurilor aplicabile activităților care se examinează.

6.2.4. Raportarea rezultatelor examinărilor și a inspecțiilor se face în „Raportul de ETAC” și „Raportul de inspecție”.

Deficiențele constatate se descriu în rapoarte suficient de detaliat pentru organizația controlată să poată propune și implementa acțiunile corective.

Rapoartele se transmit organizației controlate, directorului societății, beneficiarului și la organizația S.R.L. «IZVORUL DIN PIATRA».

6.2.5. Organizația controlată întocmește un program de acțiuni corective și comunică data la care este finalizată implementarea acțiunilor corective.

	<i>Numele, prenumele</i>	<i>Data</i>	<i>Semnătura</i>		
<i>întocmit</i>	<i>Bancu O.</i>	<i>30.07.21</i>		<i>Actualizare</i>	<i>Ex.</i>
<i>Verificat</i>	<i>Cheptene A.</i>	<i>31.07.21</i>		<i>Data</i>	<i>Nr.</i>

	MANUALUL CALITĂȚII	<i>S.R.L. «IZVORUL DIN PIATRA»</i>
Capitolul		Pag23

In urma analizelor efectuate de inginerii AQ și din observațiile rezultate din activitatea de ETAC din care rezultă incertitudini ale implementării PAC, se pot stabili ETAC-uri suplimentare pentru identificarea și corectarea condițiilor contrare calității.

6.2.6. Documentele rezultate din ETAC-uri sânt înregistrate nepermanente și care se păstrează până la intrarea în exploatare.

	<i>Numele, prenumele</i>	<i>Data</i>	<i>Semnătura</i>		
<i>întocmit</i>	<i>Bancu O.</i>	<i>30.07.21</i>		<i>Actualizare</i>	<i>Ex.</i>
<i>Verificat</i>	<i>Cheptene A.</i>	<i>31.07.21</i>		<i>Data</i>	<i>Nr.</i>

	MANUALUL CALITĂȚII	S.R.L. «IZVORUL DIN PIATRA»
Capitolul		Pag 24

Capitolul 7 — Activități corective

CUPRINS:

7.1. Neconformități

7.2. Acțiuni corective

	<i>Numele, prenumele</i>	<i>Data</i>	<i>Semnătura</i>		
<i>întocmit</i>	<i>Bancu O.</i>	<i>30.07.21</i>		<i>Actualizare</i>	<i>Ex.</i>
<i>Verificat</i>	<i>Cheptene A.</i>	<i>31.07.21</i>		<i>Data</i>	<i>Nr.</i>

	MANUALUL CALITĂȚII	<i>S.R.L. «IZVORUL DIN PIATRA»</i>
Capitolul		Pag 25

7.1. Neconformități

7.1.1. În timpul efectuării lucrărilor de construcții-montaj, pot apărea diferite neconformități reglementate la elaborarea documentației normative, în deosebi, la definitivarea metodelor de control a producției finite.

7.1.2. În dependență de condițiile exploatării, regimul îndeplinirii lucrărilor, indicilor, neconformitățile pot fi divizate (relativ) în critice, semnificative și mai puțin semnificative.

7.1.3. Soluționarea la timp a neconformităților permite alegerea corectă a tipului de control a lucrărilor de construcții-montaj, complet sau selectat (important pentru furnizori).

7.1.4. Neconformitățile depistate în timpul lucrărilor de construcție-montaj dovedește că cel puțin unul din parametrii calității nu se îndeplinesc sau cel puțin una din cerințele normative se încalcă.

7.1.5. Necoresponderea cerințelor tehnice și normative a lucrărilor de construcție-montaj e o încălcare a calității în construcție.

7.1.6. Conducerea S.R.L. «IZVORUL DIN PIATRA» asigură consemnarea neconformităților în timpul efectuării controlului de calitate, verificărilor și încercărilor și înlăturate la moment.

7.1.7. Raportul de depistare a neconformităților menține date precizate detaliate, ce servesc pentru înlăturarea cauzelor și prevenirea repetărilor.

7.1.8. S.R.L. «IZVORUL DIN PIATRA» asigură reinspectarea lucrărilor de construcție-montaj refăcute în conformitate cu procedurile aplicabile.

7.1.9. Neconformitățile se depistează în baza analizei parametrilor de lucrărilor de construcție-montaj, verificărilor de laborator semnalelor de la consumatori.

7.1.10. Neconformitățile depistate de compartimentul de asigurare a calității sau de personalul tehnic se înregistrează și se examinează ulterior la consiliul tehnic al întreprinderii, condus de Directorul S.R.L. «IZVORUL DIN PIATRA».

7.1.11. Depistarea neconformităților, la S.R.L. «IZVORUL DIN PIATRA»; este o procedură documentată, la moment bine organizată, pentru prevenirea efectuării unor lucrări neconforme.

	<i>Numele, prenumele</i>	<i>Data</i>	<i>Semnătura</i>		
<i>întocmit</i>	<i>Bancu O.</i>	<i>30.07.21</i>		<i>Actualizare</i>	<i>Ex.</i>
<i>Verificat</i>	<i>Cheptene A.</i>	<i>31.07.21</i>		<i>Data</i>	<i>Nr.</i>

	MANUALUL CALITĂȚII	<i>S.R.L. «IZVORUL DIN PIATRA»</i>
Capitolul		Pag 26

7.2. Acțiuni corective

7.2.1. S.R.L. «IZVORUL DIN PIATRA» se obligă să identifice neconformitățile ce pot avea loc în timpul lucrărilor de construcție-montaj, să înregistreze datele, condițiile și cauzele apariției acestor contrare a calității și să iniție acțiuni corective pentru înlăturarea, prevenirea repetării lor.

7.2.2. Acțiunile corective se îndeplinesc de compartimentul asigurării calității la șantierul examinat în baza actului de control întocmit la momentul depistării neconformităților a lucrărilor de construcție-montaj.

7.2.3. La constatarea abaterilor serioase a lucrărilor de construcție-montaj de la cerințele documentației tehnice, programul de asigurare a calității persoana responsabilă de controlul tehnic de calitate a S.R.L. «IZVORUL DIN PIATRA» emite dispoziții de oprire a lucrărilor.

7.2.4. S.R.L. «IZVORUL DIN PIATRA», datorită PAC, prin compartimentul ETAC evită abaterile de calitate întâmplătoare sau sistematice a lucrărilor de construcție-montaj în scopul prevenirii neconformităților.

7.2.5. Pentru depistarea neconformităților de diferite etape de control sau stadii de exploatare a lucrărilor de construcție-montaj, S.R.L. «IZVORUL DIN PIATRA» prin programul de asigurare a calității descrie măsurile și precizează responsabilitățile pentru:

- ✓ identificarea condițiilor contrare calității;
- ✓ determinarea cauzelor apariției neconformităților;
- ✓ acțiuni corective pentru prevenirea și înlăturarea neconformităților.

7.2.6. La urma identificării neconformităților se întocmesc documente normative interne, se stabilește un regim special de îndeplinire a lucrărilor de construcție-montaj.

7.2.7. Aceste corective se introduc în sistemul de asigurare a calității documentat prin ordinul directorului S.R.L. «IZVORUL DIN PIATRA».

	<i>Numele, prenumele</i>	<i>Data</i>	<i>Semnătura</i>		
<i>întocmit</i>	<i>Bancu O.</i>	<i>30.07.21</i>		<i>Actualizare</i>	<i>Ex.</i>
<i>Verificat</i>	<i>Cheptene A.</i>	<i>31.07.21</i>		<i>Data</i>	<i>Nr.</i>

	MANUALUL CALITĂȚII	S.R.L. «IZVORUL DIN PIATRA»
Capitolul		Pag 27

Capitolul 8 — Documente și înregistrări

CUPRINS:

8.1. Documente

8.2. Înregistrări

	<i>Numele, prenumele</i>	<i>Data</i>	<i>Semnătura</i>		
<i>întocmit</i>	<i>Bancu O.</i>	<i>30.07.21</i>		<i>Actualizare</i>	<i>Ex.</i>
<i>Verificat</i>	<i>Cheptene A.</i>	<i>31.07.21</i>		<i>Data</i>	<i>Nr.</i>

	MANUALUL CALITĂȚII	<i>S.R.L. «IZVORUL DIN PIATRA»</i>
Capitolul		Pag 28

8.1. Documente

8.1.1. Realizarea programului de asigurare a calității S.R.L. «IZVORUL DIN PIATRA» se stabilește prin complectarea documentației, alcătuirea planului de control și altor scheme și grafice ce contribuie la asigurarea calității lucrărilor de construcție-montaj a întreprinderii.

8.1.2. La selectarea modelului de control a lucrărilor de construcție-montaj se întocmește un act (după forma respectivă) ce se înregistrează într-un registru special.

8.1.3. Controlul materialelor de construcții aprovizionate de S.R.L. «IZVORUL DIN PIATRA» se efectuează după schema prezentată în Anexa nr.6, conform planului de control alcătuit anual de dirigintele de șantier și aprobat de directorul întreprinderii.

8.1.4. Schema de control a indicilor de calitate a lucrărilor de teren este prezentată în Anexa nr. 7.

8.1.5. Rezultatele de control, încercări și verificări a lucrărilor de construcție-montaj a întreprinderii se înregistrează regulat, conform planului de control, în carnetul de lucrări de construcție-montaj.

8.1.6. Documentele și modificările lor sânt analizate, verificate și aprobate de persoane autorizate a S.R.L. «IZVORUL DIN PIATRA» și apoi difuzate.

8.1.7. Manualul de asigurare a calității este principalul document folosit de S.R.L. «IZVORUL DIN PIATRA» la elaborarea și implementarea sistemului de asigurare a calității.

8.2. Înregistrări

8.2.1. S.R.L. «IZVORUL DIN PIATRA» asigură păstrarea înregistrărilor pe perioada de beneficiar și furnizor.

8.2.2. S.R.L. «IZVORUL DIN PIATRA» dispune de un sistem de evidentă a înregistrărilor, pe perioada emiterii și până la transmiterea lor beneficiarului.

8.2.3. Înregistrările de calitate a S.R.L. «IZVORUL DIN PIATRA» sânt valabile, citabile, reproductibile, ușor se regăsesc drept model în menținerea și dezvoltarea programului de asigurare a calității.

8.2.4. S.R.L. «IZVORUL DIN PIATRA» include următoarele înregistrări:

- ✓ desenele principalelor echipamente;
- ✓ rapoartele controalelor și încercărilor asupra materialelor și lucrărilor de construcție-montaj.

	<i>Numele, prenumele</i>	<i>Data</i>	<i>Semnătura</i>		
<i>întocmit</i>	<i>Bancu O.</i>	<i>30.07.21</i>		<i>Actualizare</i>	<i>Ex.</i>
<i>Verificat</i>	<i>Cheptene A.</i>	<i>31.07.21</i>		<i>Data</i>	<i>Nr.</i>

	MANUALUL CALITĂȚII	<i>S.R.L. «IZVORUL DIN PIATRA»</i>
Capitolul		Pag 29

- ✓ înregistrări a materialelor neconforme;
- ✓ înregistrările reclamațiilor cu privire la calitatea lucrărilor;
- ✓ rapoartele auditului calității;
- ✓ înregistrările controlului acțiunilor corective;
- ✓ înregistrările etalonării echipamentelor și aparaturi de control, măsurare și încercare;
- ✓ înregistrările pregătirii și calificării personalului;
- ✓ înregistrările analizei consiliului de conducere;
- ✓ înregistrările difuzării MAC;
- ✓ modificări de contract și proiect survenite în timpul lucrărilor de construcții;
- ✓ înregistrările controlului materialelor aprovizionate, păstrarea lor;
- ✓ lista materialelor și semifabricate furnizate de clienți;
- ✓ înregistrările auditului intern și extern;

	<i>Numele, prenumele</i>	<i>Data</i>	<i>Semnătura</i>		
<i>întocmit</i>	<i>Bancu O.</i>	<i>30.07.21</i>		<i>Actualizare</i>	<i>Ex.</i>
<i>Verificat</i>	<i>Cheptene A.</i>	<i>31.07.21</i>		<i>Data</i>	<i>Nr.</i>

	<i>MANUALUL CALITĂȚII</i>	<i>S.R.L. «IZVORUL DIN PIATRA»</i>
<i>Capitolul</i>		<i>Pag 30</i>

Capitolul 9 - Genurile de activitate

CUPRINS:

- 1. Terasamente și lucrări de teren*
- 2. Executarea construcțiilor*
- 3. Lucrări de protecție a construcțiilor și utilajelor*
- 4. Lucrări de finisare a construcțiilor*

	<i>Numele, prenumele</i>	<i>Data</i>	<i>Semnătura</i>		
<i>întocmit</i>	<i>Bancu O.</i>	<i>30.07.21</i>		<i>Actualizare</i>	<i>Ex.</i>
<i>Verificat</i>	<i>Cheptene A.</i>	<i>31.07.21</i>		<i>Data</i>	<i>Nr.</i>

	MANUALUL CALITĂȚII	<i>S.R.L. «IZVORUL DIN PIATRA»</i>
Capitolul		Pag 31

1. Terasamente și lucrari de teren

1.1 Lucrări de terasare.

1.2 Consolidarea și compactarea terenurilor.

1.3 Lucrari de drenaj

2. Executarea constructiilor

2.2 Constructii din zidarie cu inaltimea limitata la doua nivele.

2.3 Constructii din zidarie cu inaltimea peste doua nivele.

2.4 Cladiri și edificii cu inaltimea limitata la doua nivele din elemente prefabricate din beton și beton armat.

2.6 Cladiri și edificii din beton armat prefabricat-monolit.

2.7 Cladiri și edificii din cadre monolit și prefabricate.

2.8 Cladiri din beton armat monolit.

2.9 Lucrari de amenajare a teritoriului.

2.10 Constructii rutiere categoriile I-V.

2.13 Poduri.

2.16 Constructii metalice portante la obiective cu un singur nivel.

2.17 Constructii metalice portante la obiective cu mai multe nivele.

2.23 Rezervoare metalice cu volumul sub 60 m³.

3. Lucrari de protectie a constructiilor și utilajelor

3.1 Invelitori și șarpante, izolatii hidrofiige.

3.2 Izolatii termice.

3.3 izolatii anticorozive.

4. Lucrari de fmisare a constructiilor

4.1 Tencuieli, placaje exterioare și interioare.

	<i>Numele, prenumele</i>	<i>Data</i>	<i>Semnătura</i>		
<i>întocmit</i>	<i>Bancu O.</i>	<i>30.07.21</i>		<i>Actualizare</i>	<i>Ex.</i>
<i>Verificat</i>	<i>Cheptene A.</i>	<i>31.07.21</i>		<i>Data</i>	<i>Nr.</i>

	MANUALUL CALITĂȚII	S.R.L. «IZVORUL DIN PIATRA»
Capitolul		Pag 32

4.2 Pardoseli.

4.3 Produse de timplarie.

4.4 Profile și ornamente decorative.

	<i>Numele, prenumele</i>	<i>Data</i>	<i>Semnătura</i>		
<i>întocmit</i>	<i>Bancu O.</i>	<i>30.07.21</i>		<i>Actualizare</i>	<i>Ex.</i>
<i>Verificat</i>	<i>Cheptene A.</i>	<i>31.07.21</i>		<i>Data</i>	<i>Nr.</i>

	MANUALUL CALITĂȚII	<i>S.R.L. «IZVORUL DIN PIATRA»</i>
Capitolul		Pag 33

Capitolul 10 – Perfecționarea cadrelor

10.1. Persoanele cu funcții de răspundere a S.R.L. «IZVORUL DIN PIATRA» sânt atestate de Comisia Republicană de atestare a specialiștilor cu activități în domeniul construcțiilor.

10.2. Perfecționarea lucrătorilor se efectuează conform programului de perfecționare aprobat de directorul S.R.L. «IZVORUL DIN PIATRA»

10.3. Instruirea personalului în baza securității tehnice.

10.4. Instruirea profesională a personalului se petrece în fiecare lună câte 3 ore în dependența de tipul lucrărilor

10.5. Diriginte de șantier atesta: Bancu Oleg, Biță Ghenadie.

	<i>Numele, prenumele</i>	<i>Data</i>	<i>Semnătura</i>		
<i>întocmit</i>	<i>Bancu O.</i>	<i>30.07.21</i>		<i>Actualizare</i>	<i>Ex.</i>
<i>Verificat</i>	<i>Cheptene A.</i>	<i>31.07.21</i>		<i>Data</i>	<i>Nr.</i>

	MANUALUL CALITĂȚII	<i>S.R.L. «IZVORUL DIN PIATRA»</i>
Capitolul		Pag 34

Capitolul 11 - Auditul intern

11.1. Auditul intern se efectuează în scopul aprecierii și determinării funcționării sistemului de asigurare a calității.

11.2. Auditul intern asigură stabilitatea nivelului producției.

11.3. Realizarea auditului intern este asigurată de directorul adjunct a S.R.L. «IZVORUL DIN PIATRA».

11.4. Auditul intern se efectuează o dată pe an, în intermediul lucrărilor de construcție-montaj a întreprinderii.

11.5. În baza rezultatelor auditului intern se efectuează înlăturarea neconformităților în baza tehnică normativă, lucrărilor de construcție-montaj.

11.6. Rezultatele auditului intern sânt raportate directorului S.R.L. «IZVORUL DIN PIATRA».

	<i>Numele, prenumele</i>	<i>Data</i>	<i>Semnătura</i>		
<i>întocmit</i>	<i>Bancu O.</i>	<i>30.07.21</i>		<i>Actualizare</i>	<i>Ex.</i>
<i>Verificat</i>	<i>Cheptene A.</i>	<i>31.07.21</i>		<i>Data</i>	<i>Nr.</i>

	<i>MANUALUL CALITĂȚII</i>	<i>S.R.L. «IZVORUL DIN PIATRA»</i>
<i>Capitolul</i>		<i>Pag 35</i>

Capitolul 12

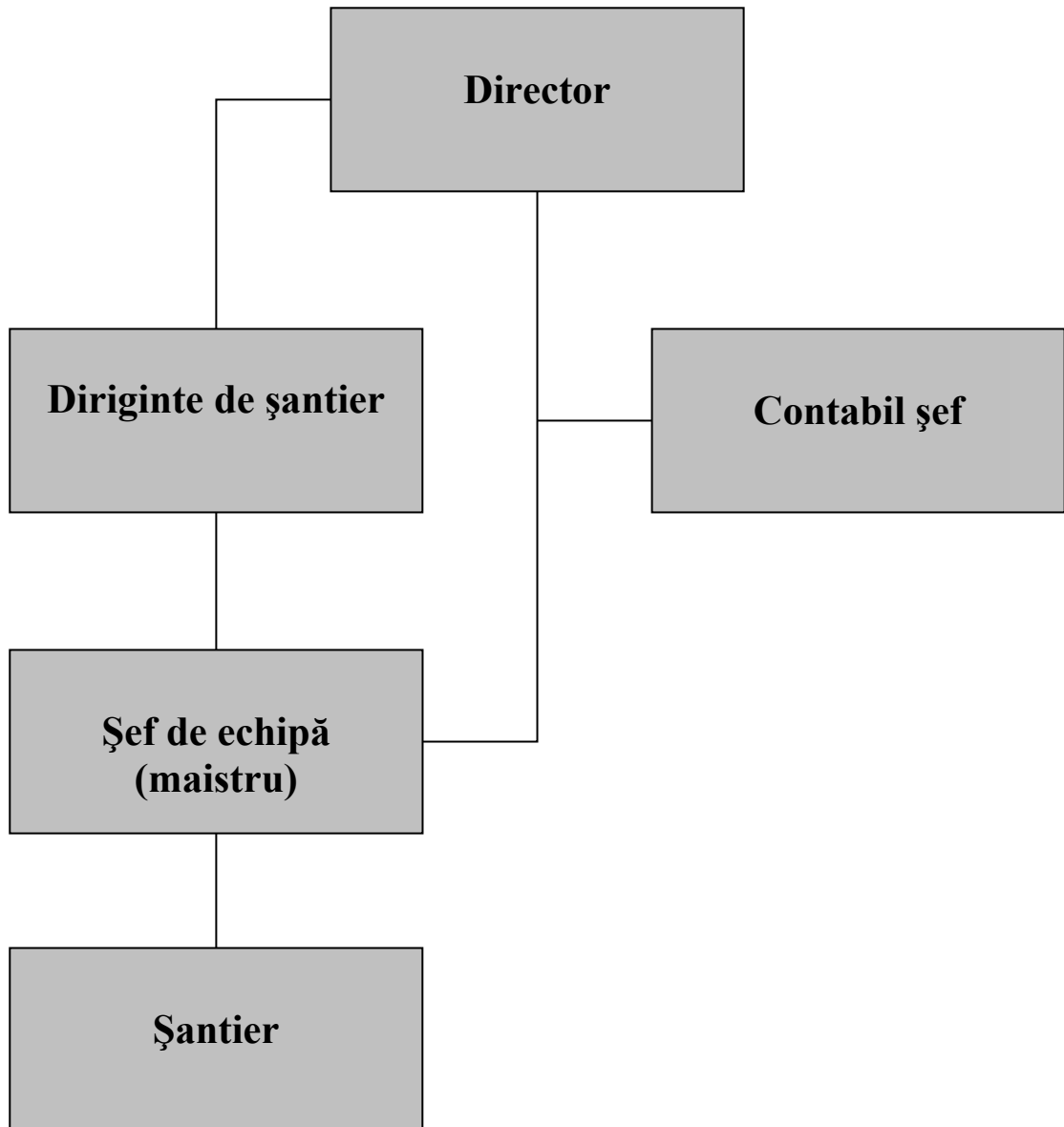
Anexe

	<i>Numele, prenumele</i>	<i>Data</i>	<i>Semnătura</i>		
<i>întocmit</i>	<i>Bancu O.</i>	<i>30.07.21</i>		<i>Actualizare</i>	<i>Ex.</i>
<i>Verificat</i>	<i>Cheptene A.</i>	<i>31.07.21</i>		<i>Data</i>	<i>Nr.</i>

	MANUALUL CALITĂȚII	<i>S.R.L. «IZVORUL DIN PIATRA»</i>
Capitolul		Pag 36

Anexa nr.1.

Structura organizatorică a S.R.L. «IZVORUL DIN PIATRA»

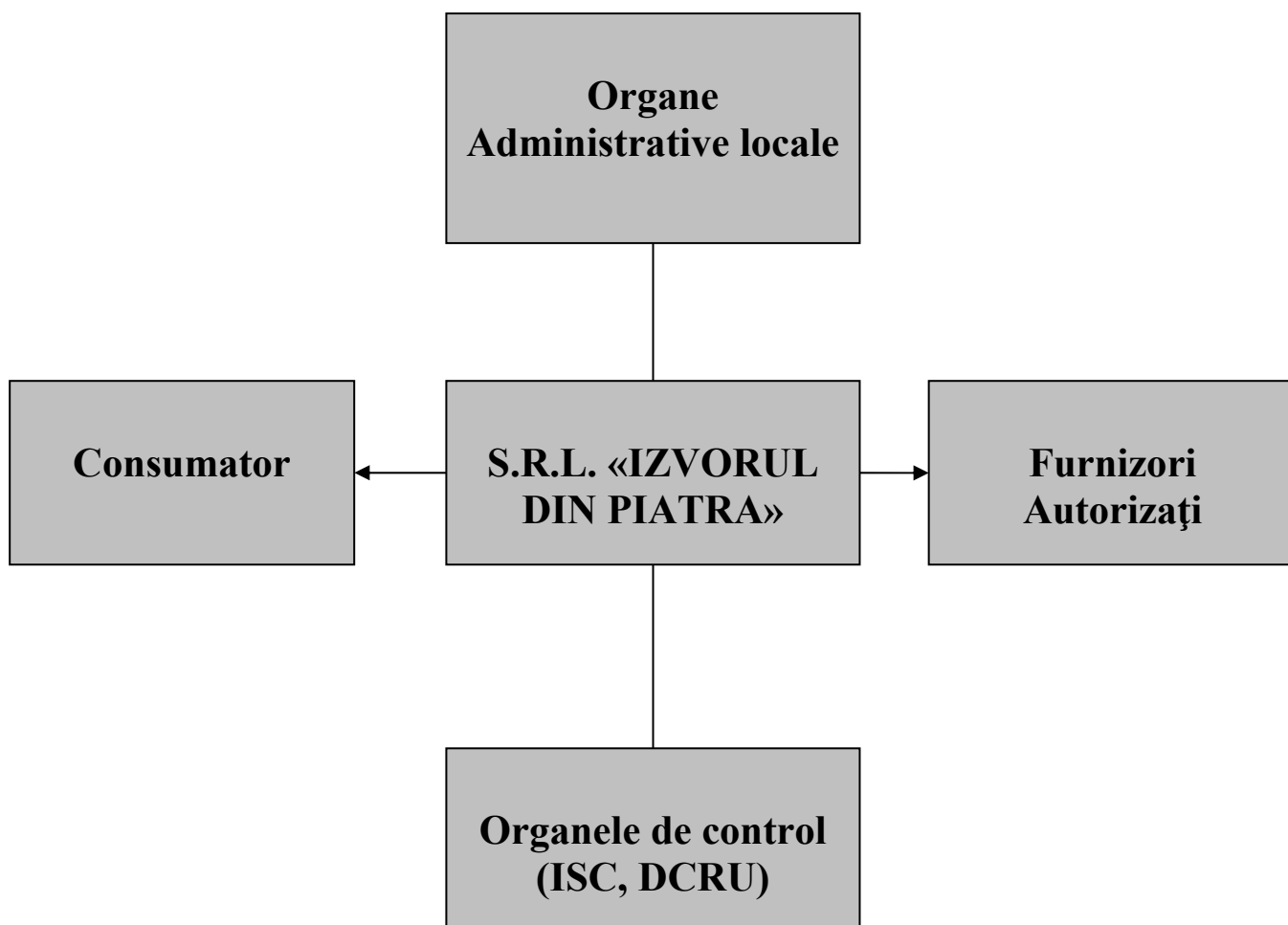


	<i>Numele, prenumele</i>	<i>Data</i>	<i>Semnătura</i>		
<i>întocmit</i>	<i>Bancu O.</i>	<i>30.07.21</i>		<i>Actualizare</i>	<i>Ex.</i>
<i>Verificat</i>	<i>Cheptene A.</i>	<i>31.07.21</i>		<i>Data</i>	<i>Nr.</i>

	MANUALUL CALITĂȚII	<i>S.R.L. «IZVORUL DIN PIATRA»</i>
Capitolul		Pag37

Anexa nr.2.

Schema de relații a S.R.L. «IZVORUL DIN PIATRA»

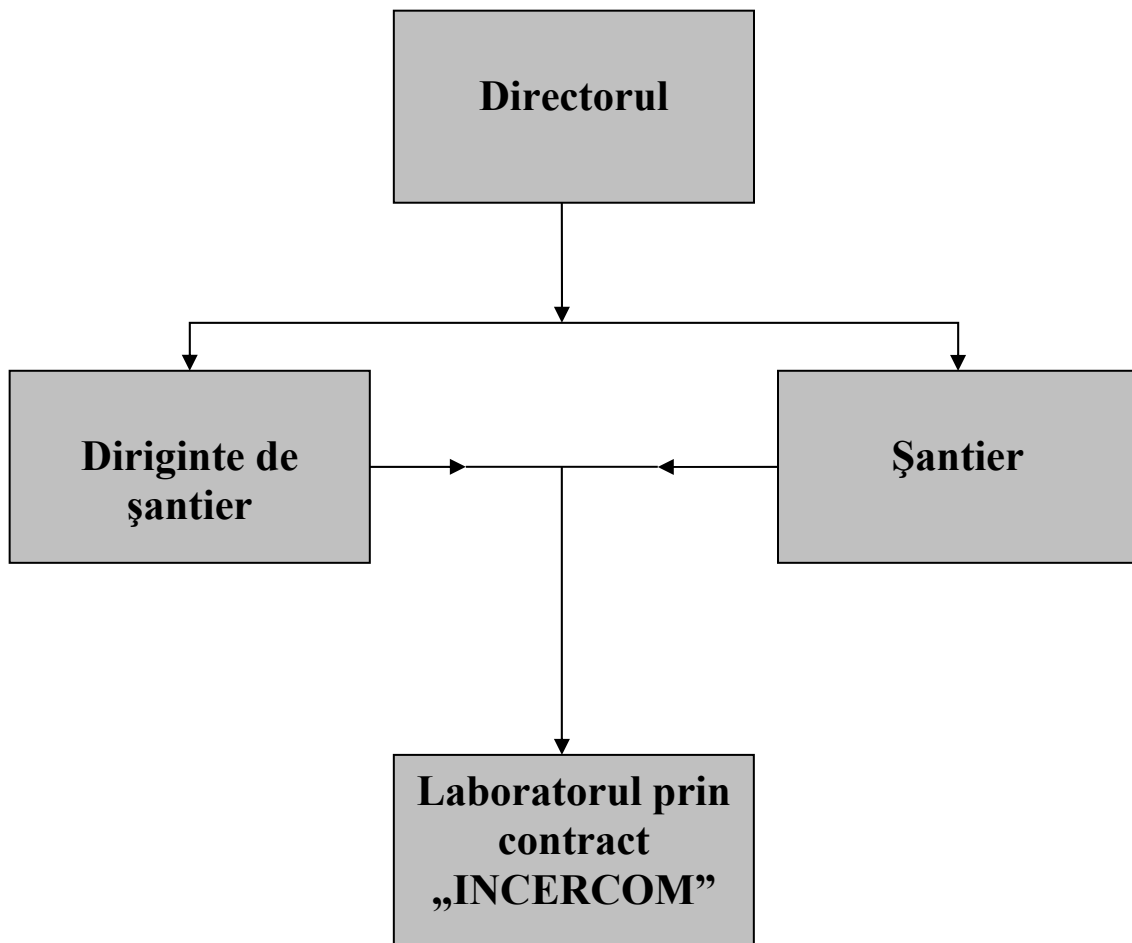


	<i>Numele, prenumele</i>	<i>Data</i>	<i>Semnătura</i>		
<i>întocmit</i>	<i>Bancu O.</i>	<i>30.07.21</i>		<i>Actualizare</i>	<i>Ex.</i>
<i>Verificat</i>	<i>Cheptene A.</i>	<i>31.07.21</i>		<i>Data</i>	<i>Nr.</i>

	<i>MANUALUL CALITĂȚII</i>	<i>S.R.L. «IZVORUL DIN PIATRA»</i>
<i>Capitolul</i>		<i>Pag 38</i>

Anexa nr.3.

Schema organizatorică de asigurare a calității



	<i>Numele, prenumele</i>	<i>Data</i>	<i>Semnătura</i>		
<i>întocmit</i>	<i>Bancu O.</i>	<i>30.07.21</i>		<i>Actualizare</i>	<i>Ex.</i>
<i>Verificat</i>	<i>Cheptene A.</i>	<i>31.07.21</i>		<i>Data</i>	<i>Nr.</i>

	MANUALUL CALITĂȚII	<i>S.R.L. «IZVORUL DIN PIATRA»</i>
Capitolul		Pag 39

Anexa nr.4.

Personalul de conducere al S.R.L. «IZVORUL DIN PIATRA»

Nr.	Numele prenumele	Funcția	Specialitatea	Studiile	Vechimea în muncă
1	Cheptene Alexandru	Administrator	Inginer	Superioare	10
2	Pavlovschii Iacov	Manager construcții	Project manager	Superioare	15
3	Gîncu Nadejda	Contabil șef	Economist	Superioare	20
4	Biță Ghenadie	Diriginte de șantier	Inginer	Superioare	30
5	Bancu Oleg	Diriginte de șantier	Inginer	Superioare	15

		<i>Numele, prenumele</i>	<i>Data</i>	<i>Semnătura</i>		
<i>întocmit</i>		<i>Bancu O.</i>	<i>30.07.21</i>		<i>Actualizare</i>	<i>Ex.</i>
<i>Verificat</i>		<i>Cheptene A.</i>	<i>31.07.21</i>		<i>Data</i>	<i>Nr.</i>

	MANUALUL CALITĂȚII	<i>S.R.L. «IZVORUL DIN PIATRA»</i>
Capitolul		Pag40

Anexa nr.5

LISTA

documentelor normative S.R.L. «IZVORUL DIN PIATRA»

1.	SNIP III.4.80	Protecția muncii în construcție
2.	SNIP 11-25-80	Construcții din lemn
3.	SNIP 2.09.04-87	Clădirile administrative si de trai
4.	SNIP 3.01.01-85	Structura procesului de producție si de trai
5.	SNIP 3.01.04-87	Primirea si exploatarea obiectelor de construcție terminste (condițiile principale)
6.	SNIP 3.03.237	Construcțiile importante si parapetele de protecție
7.	SNIP III. 10.-75	Amenajarea teritoriului
8.	SNTP 2.03.13-88	Pardoselile
9.	SNIP 3.04.01-87	Acoperiri și finisări de izolație
10.	SNIP 3.03.01-87	Construcții portante și de închidere
11.	Legea nr. 721- XIII din	Privind calitatea în construcții
12.	Legea nr. 509 din 22.06.1995	Legea drumurilor
13.	Legea nr. 647- XIII din 17 noiembrie 1995	Metrologie
14.	HG nr.360 din 25.05.96	Regulament privind controlul de Stat în Construcții
15.	HG. RM nr. 285 din 23 mai 1996	Regulament privind receptia constructiilor și instalatiilor aferente
16.	HG. RM nr. 361 din 25 iunie 1996	Regulament cu privire la verificarea proiectelor execuției construcțiilor și expertizarea tehnică a proiectelor și construcțiilor”
17.	HG. RM nr. 361 din 25 iunie 1996	Regulament de atestare tehnico-profesională specialiștilor cu activitatea în construcții
18.	CP A.08.01-96	Instrucțiuni de verificare a calitatii și de

<i>Numele, prenumele Data Semnătura</i>					
<i>întocmit</i>	<i>Bancu O.</i>	<i>30.07.21</i>		<i>Actualizare</i>	<i>Ex.</i>
<i>Verificat</i>	<i>Cheptene A.</i>	<i>31.07.21</i>		<i>Data</i>	<i>Nr.</i>

	MANUALUL CALITĂȚII	<i>S.R.L. «IZVORUL DIN PIATRA»</i>
Capitolul		Pag41

		recepție a lucrărilor ascunse și in faze determinante la construcții și instalații aferente”
19.	NCM A. 02.02-96	Sistemul calității in construcții. Regulament privind conducerea și asigurarea calității
20.	SNiP 2.05.02-85	Автомобильные дороги
21.	Monitorul construcțiilor	

	<i>Numele, prenumele</i>	<i>Data</i>	<i>Semnătura</i>		
<i>întocmit</i>	<i>Bancu O.</i>	<i>30.07.21</i>		<i>Actualizare</i>	<i>Ex.</i>
<i>Verificat</i>	<i>Cheptene A.</i>	<i>31.07.21</i>		<i>Data</i>	<i>Nr.</i>

	<i>MANUALUL CALITĂȚII</i>	<i>S.R.L. «IZVORUL DIN PIATRA»</i>
<i>Capitolul</i>		<i>Pag42</i>

Anexa nr.6

Schema

controlului de intrare și păstrare a materialelor de construcții

Nr. do.	Etapa, procesul, producția	Ce se controlează	Scopul controlului	Locul de luare a probei	Periodicitatea	Cine controlează	Metoda de control
1	2	3	4	5	6	7	8
1.	Recepția la intrare, pe șantier	1. Cantitatea 2. Certificat 3. Calitatea	Determinarea volumului real. Corespunderea calității după Certificat șiSN	Șantier, camion	De la fiecare partidă	Recepționar (selectat)	După documentație. Standard
2	Descărcarea și depozitarea	Respectarea regulilor de descărcare și depozitare	Controlul depozitării	Depozit	I-M descărcare	Recepționarul	Vizual. De urmărit
3.	Păstrarea în depozit.	Upsa murdăriei la păstrare	Respectarea calității	Depozit	Odată în schimb	Șeful de șantier	Vizual. De urmărit
4.	Servirea materialelor	Servirea corectă a materialelor	Controlul încărcării	Mijloace de transport	Im servire	Șeful de șantier	De urmărit

	<i>Numele, prenumele</i>	<i>Data</i>	<i>Semnătura</i>		
<i>întocmit</i>	<i>Bancu O.</i>	<i>30.07.21</i>		<i>Actualizare</i>	<i>Ex.</i>
<i>Verificat</i>	<i>Cheptene A.</i>	<i>31.07.21</i>		<i>Data</i>	<i>Nr.</i>

	MANUALUL CALITĂȚII	<i>S.R.L. «IZVORUL DIN PIATRA»</i>
Capitolul		Pag43

Anexa nr. 7

Schema de control a indicilor de calitate a terenului

Indicii de calitate	Scopul	Metodele de
Umiditatea relativă	Precizarea datelor de proiect	După standard
Componenta	Precizarea datelor de proiect	Metoda mecanică de
Densitatea relativă	Precizarea datelor de proiect	Metoda inelului tăietor
Masa valometrică	Precizarea datelor de proiect	După standard
Porozitate	Precizarea datelor de proiect	După standard
Construcția terenului	Precizarea datelor de proiect	Cu ajutorul aparatului
Coeficientul de filtrare	Precizarea datelor de proiect	Cu ajutorul aparatului

	<i>Numele, prenumele</i>	<i>Data</i>	<i>Semnătura</i>		
<i>întocmit</i>	<i>Bancu O.</i>	<i>30.07.21</i>		<i>Actualizare</i>	<i>Ex.</i>
<i>Verificat</i>	<i>Cheptene A.</i>	<i>31.07.21</i>		<i>Data</i>	<i>Nr.</i>

	MANUALUL CALITĂȚII	<i>S.R.L. «IZVORUL DIN PIATRA»</i>
Capitolul		<i>Pag44</i>

Anexa nr.8

**BAZA DE PRODUCERE ȘI MATERIALĂ S.R.L. «IZVORUL DIN
PIATRA»**

Nr. crt.	Denumirea	Cantitatea (buc)
1.	Mașină de îndoiat	1
2.	Foarfece metalice	2
3.	Transformator	1.
4.	Pistol de vopsit	3
5.	Compresor electric	2
6.	Aparat de sudat electric	3
7.	Mașină de ascuțit instrumente	1
8.	Perforator	5
9.	Malaxor	3
10.	Instalație universală pentru prelucrarea lemnului	1
11.	Mașină de găurit	2
12.	Complete pentru lucrări de finisare, izolare, etc.	5
13.	Aparat de sudat cu gaz	1
14.	Instrument manual divers.	2
15.	Aparat de sudat cu gaz	4
16.	Instrument manual divers.	10
17.	Masina de trasat benzi marcaj	2
18.	Autocamion	1
19.	Excavator	2
20.	Buldoexcavator	5
21.	Autogreder	3
22.	Compactor	4
23.	Compactor pe pneuri sau mecanic 150-200 kg	3
24.	Finisor	1
25.	Freză asfal	1
26.	Autocisterna 6 t cu dispozitive de stropire	2
27.	Automacara	2
28.	Mașină de tăiat rosturi in beton cu discuri abrazive. HYCON	2
29.	Betoniera pina la 101-250 l.	6

		<i>Numele, prenumele</i>	<i>Data</i>	<i>Semnătura</i>		
<i>întocmit</i>		<i>Bancu O.</i>	<i>30.07.21</i>		<i>Actualizare</i>	<i>Ex.</i>
<i>Verificat</i>		<i>Cheptene A.</i>	<i>31.07.21</i>		<i>Data</i>	<i>Nr.</i>