



ИЗОЛЯТОР

Тип: ГКТIII...IV-60-126/800 О1	Черт. номер: ИВУЕ.686352.103; -01...-12
--	---

Исполнение:
Ввод конденсаторного типа с внутренней RIP-изоляцией для трансформаторов (покрышка заполнена маслом)

Технические данные:		
Напряжение наибольшее рабочее	кВ	126
Напряжение наибольшее рабочее фазное	кВ	73
Напряжение испытательное для частичных разрядов (ЧР)	кВ	126
Уровень ЧР	пКл	≤ 5
Напряжение испытательное 50 Гц, 1 мин.	кВ	230
Напряжение испытательное грозового импульса полной волны 1,2/50 мкс	кВ	550
Номинальный ток	А	800
Ток термической стойкости в течение 2 с	I_{th} кА	20
Ток динамической стойкости	I_d кА	50
Разрядное расстояние	мм	1000...1200
Длина пути утечки, min	мм	3150...3900
Температура окружающей среды	°C	-60 ÷ +55
Температура масла трансформатора (максимальная среднесуточная)	°C	90
Угол установки	град.	0...60
Испытательная консольная нагрузка	Н	1250
Длина нижней части	мм	310...1250
Размер под установку трансформатора тока	мм	30...850
Масса	кг	79...115

Особенности конструкции:

- Фарфоровая покрышка заполнена маслом;
- Внутренняя изоляция типа RIP: низкий уровень ЧР, минимальные габариты;
- Минимальное количество масла;
- Отсутствие необходимости отбора проб масла в эксплуатации;
- Простота конструкции, монтажа и эксплуатации;
- Минимальная масса.

Рисунок 1

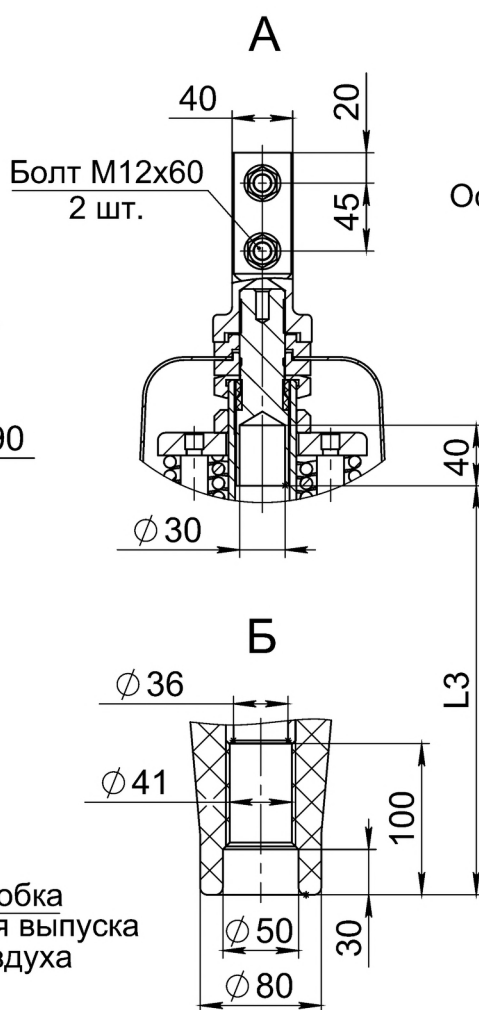
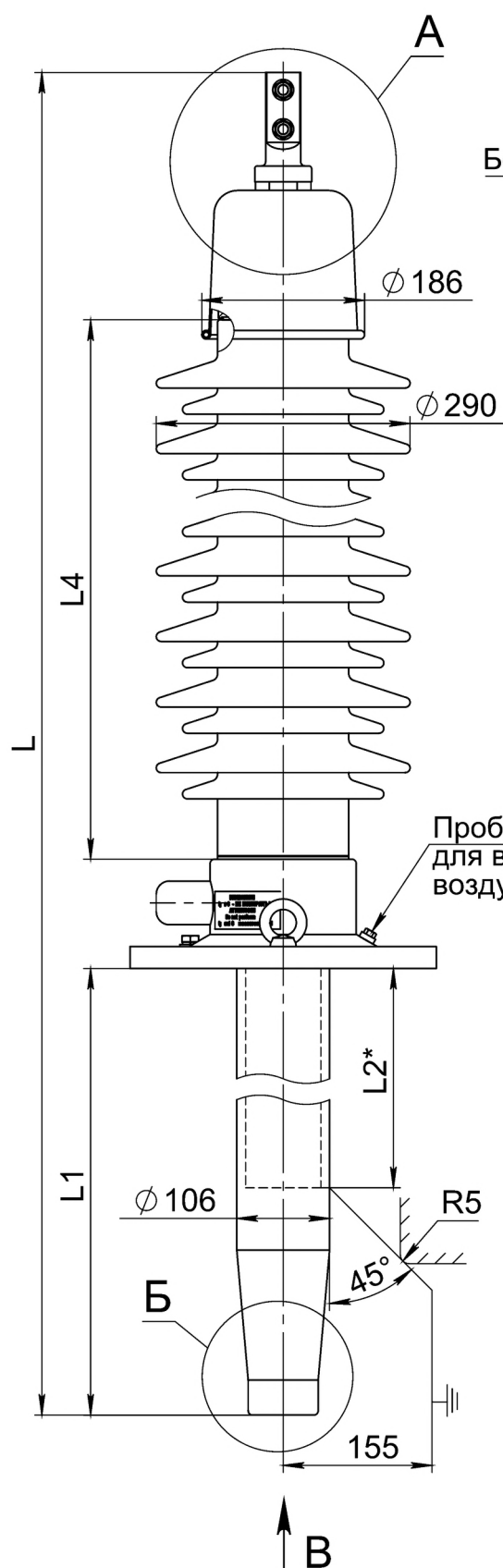
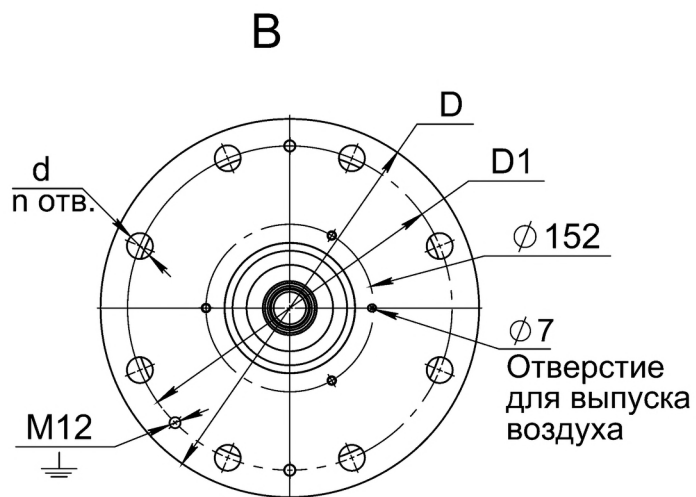
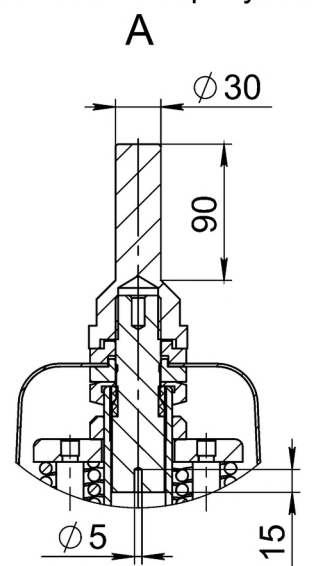


Рисунок 2
Остальное - см. рисунок 1



*Размер под установку трансформатора тока

ИЗОЛЯТОР

ИВУЕ.686352.103

Разраб.			
Провер.			
Нач. отд.			
Н. контр.			
Утв.			

Ввод конденсаторного типа
с внутренней RIP-изоляцией
для трансформаторов
Ун.р.ф.=73 кВ; U1мин=230 кВ;
Уг.и.=550 кВ

Лит.	Масса	Масштаб
	См. таблицу 1	—
Лист	Листов	

Таблица 1

Размеры в миллиметрах

Обозначение	Тип ввода	Рисунок	L	L1	L2	L3	L4
ИВУЕ.686352.103	ГКТIII-60-126/800 О1	1	2070	660	200	1850	1000
-01			2180	770	300	1960	
-02			2380	970	500	2160	
-03			2405		200		
-04	ГКТIV-60-126/800 О1		2380	770	300	1960	1200
-05			2860	1250	850	2640	
-06			2580	970	500	2160	
-07	ГКТIII-60-126/800 О1		2325	890		2080	1000
-08	ГКТIV-60-126/800 О1		2680	1070	700	2460	1200
-09	ГКТIII-60-126/800 О1		2380	970	600	2160	1000
-11	ГКТIII-60-126/800 О1	2	1730	310	30	1500	
-12	ГКТIV-60-126/800 О1	1	2290	680	300	1945	1200

Продолжение таблицы 1

Размеры в миллиметрах

Обозначение	D	D1	d	n	Масса, кг
ИВУЕ.686352.103	350	300	24	8	85
-01	290	250	16		87
-02					
-03	535	480	24	9	101
-04	290	250	16	8	110
-05					115
-06					111
-07	490	445	20	12	98
-08	290	250	16	8	113
-09					87
-11					79
-12					108

ИВУЕ.686352.103

Разраб.				Ввод конденсаторного типа с внутренней RIP-изоляцией для трансформаторов Ун.р.ф.=73 кВ; U1мин=230 кВ; Уг.и.=550 кВ	Лит.	Масса	Масштаб
Провер.							
Нач. отд.						См. таблицу 1	—
Н. контр.							
Утв.					Лист	Листов	