

## AC"Arh-Evolutio" SRL

Lucrari de proiectare a obiectivului privind modificarea proiectului de executie "Lucrari de constructie si amenajare a punctului de trecere a frontierei de stat

Leova-Bumbata".

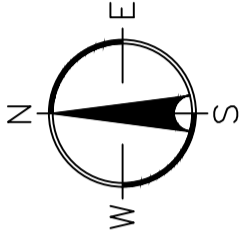
Nr. 08/23-REAC

/Rețele exterioare de apă și canalizare/.

CHISINAU 2023







Continuare, vezi proiectul  
03/22-REAC, elaborat de  
"Arh-Evolutio"SRL

$N(X)=149205.34$   
 $E(Y)=187166.55$

**Nr. 08/23-REAC**

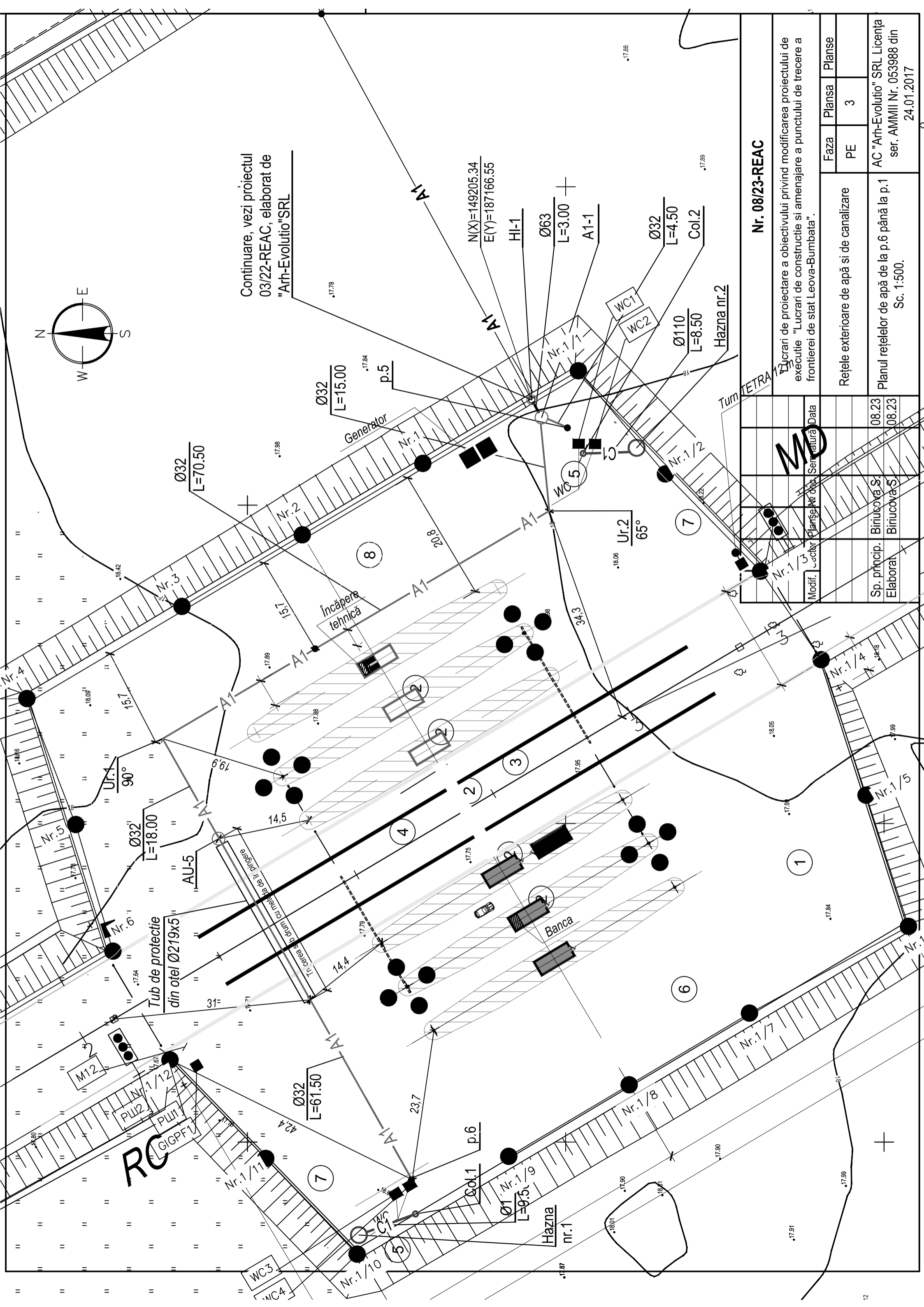
Lucrari de proiectare a obiectivului privind modificarea proiectului de  
executie "Lucrari de constructie si amenajare a punctului de trecere a  
frontierei de stat Leova-Bumbata".

Rețele exterioare de apă și de canalizare		Faza	Planșa	Planse
		PE		3

Planul rețelilor de apă de la p.6 până la p.1	08.23
Sc. 1:500.	08.23

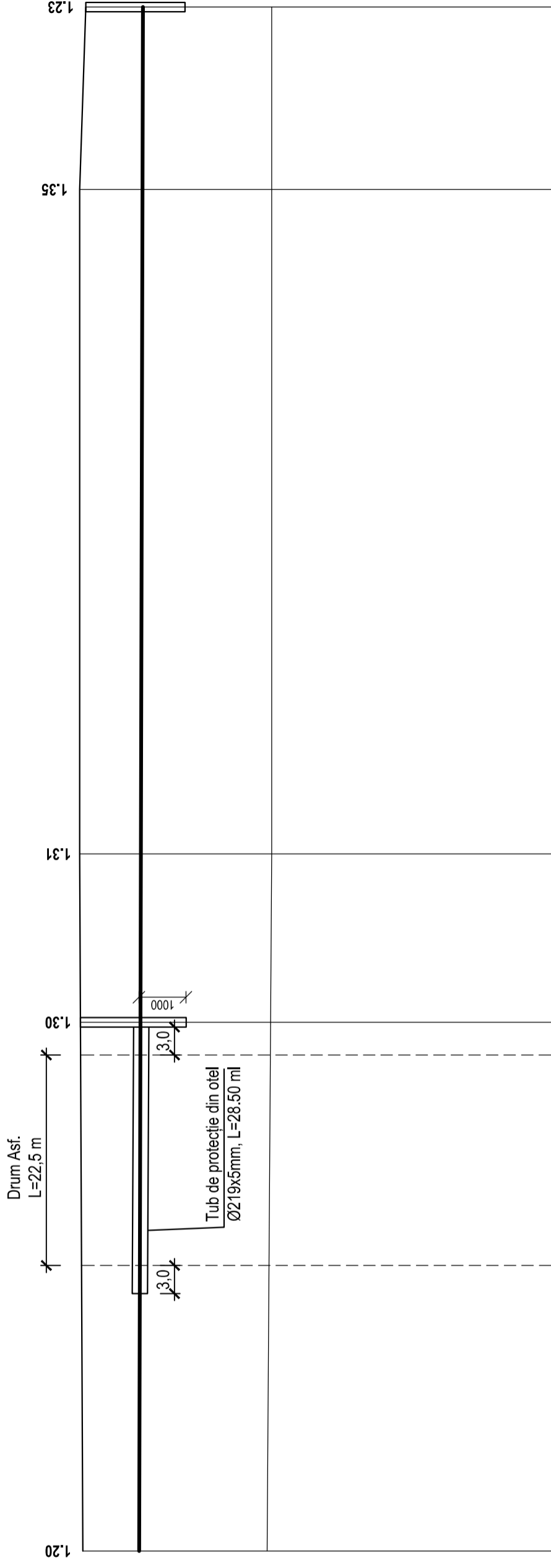
AC "Arh-Evolutio" SRL Licența  
ser. AMMI Nr. 053988 din  
24.01.2017



**MD**

Modif.	Planșe	Mez. Data	Semnătură

## Profilul longitudinal de apă A1



Cota de jos a jgheabului sau a conductei	20.83	20.80	20.79	20.75	20.74
Cota terenului proiectat	22.03	22.10	22.10	22.10	21.97
Cota terenului existent	18.10	18.00	18.00	18.00	18.00
Marcarea conductei și tipul izolării	ȚEVI DIN POLIETILENĂ PEHD PE 100 PN10 SDR 17 Ø32 mm L=165.00ml				

Patul tranșeei

SECTIUNE 1-1, vezi coala 25

Lungimea	165.00	0.0005			
Distanța	61.50	18.00	70.50	15.00	
Numărul căminului, punctului sau a unghiului de cotire	p.6	AU-5	Ur.1	Ur.2	A1-1

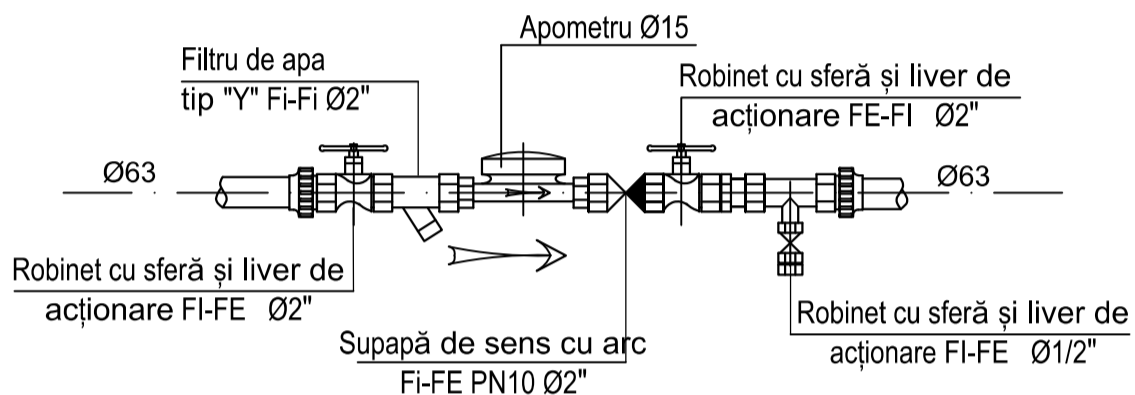
Nr. inven. auten		Semnatura și data		In loc. Nr.	
<b>Nr. 08/23-REAC</b>					
Lucrari de proiectare a obiectivului privind modificarea proiectului de executie "Lucrari de constructie si amenajare a punctului de trecere a frontierei de stat Leova-Bumbata".					
Rețele exterioare de apă și de canalizare			Faza	Plansa	Planse
			PE	4	
Sp. princip. Elaborat			Biriucova S.		
Elaborat			Biriucova S.		
			08.23		
			08.23		
Profilul longitudinal a rețelelor de apă nr. 1.			AC "Arh-Evolutio" SRL Licența ser. AMMI Nr. 053988 din 24.01.2017		

Notă:  
1. \*- Cotele pamintului si intersecții cu rețelele ingeneresti se va preciza pe loc

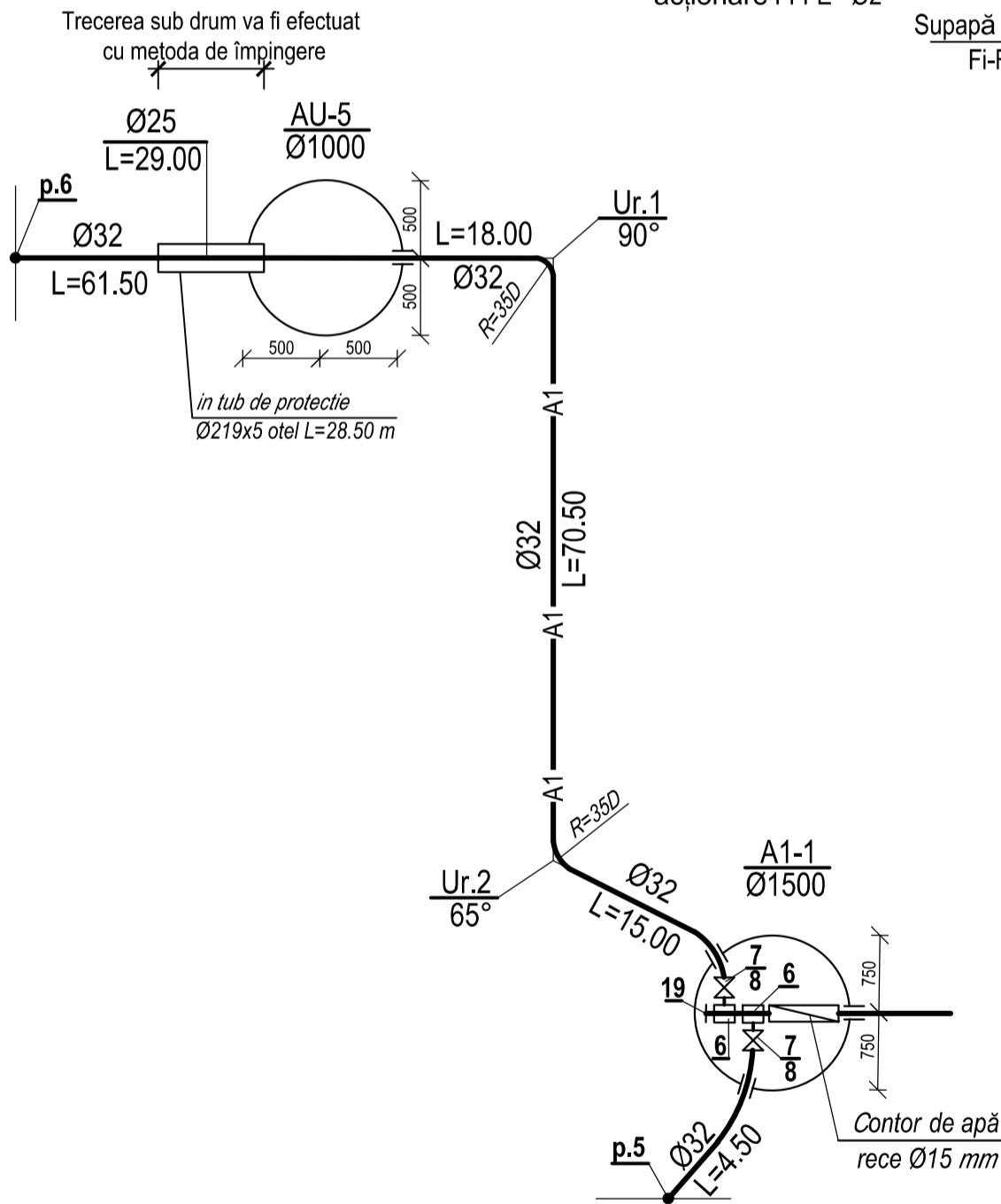
# Tabelul căminelor circulare pentru apeduct

detalierea rețelilor	Marca caminului după condiții de teren	Diametrul tevei, mm		Diametrul caminului mm	Adâncimea totală a caminului, H, mm	Înălțimea părții de lucru, H <sub>p</sub> , mm	Scheme tiv și de montaj	Înălțimea gîtului H <sub>g</sub> , mm	Distanța de la fundul finitinei pînă la teava, mm	Volumul betonului pentru suportare, m	Consumul de materiale														Tipul trapei	Cantitatea capacelor	Scara
		D <sub>y</sub>	d <sub>y</sub>								Fundul	Partea de lucru						Dala de acop.	Gitul								
												Elemente prefabricate din B/A. Seria 3.900-3. Editi 7															
		KL4D-10	KL4D-15								KL4D-20	KL4-10-6	KL4-10-9	KL4-15-6	KL4-15-9	KL4-20-6	KL4-20-9	KL4M-10-1	KL4M-15-1	KL4M-15-1	KL4M-20-1	KL4O-1	KL4-7-3				
A1-1	B-1	63	32	1500	1850	1500		350	-	-		1			1	1			1			1	-	T	1	C-3	
AU-5	-	90	-	1000	2270	1500		770	-	-	1		1	1				1				3	1	T	1	C-3	

## Schema nodului apometric cu apometrul D15



## Detalierea rețelei de apă



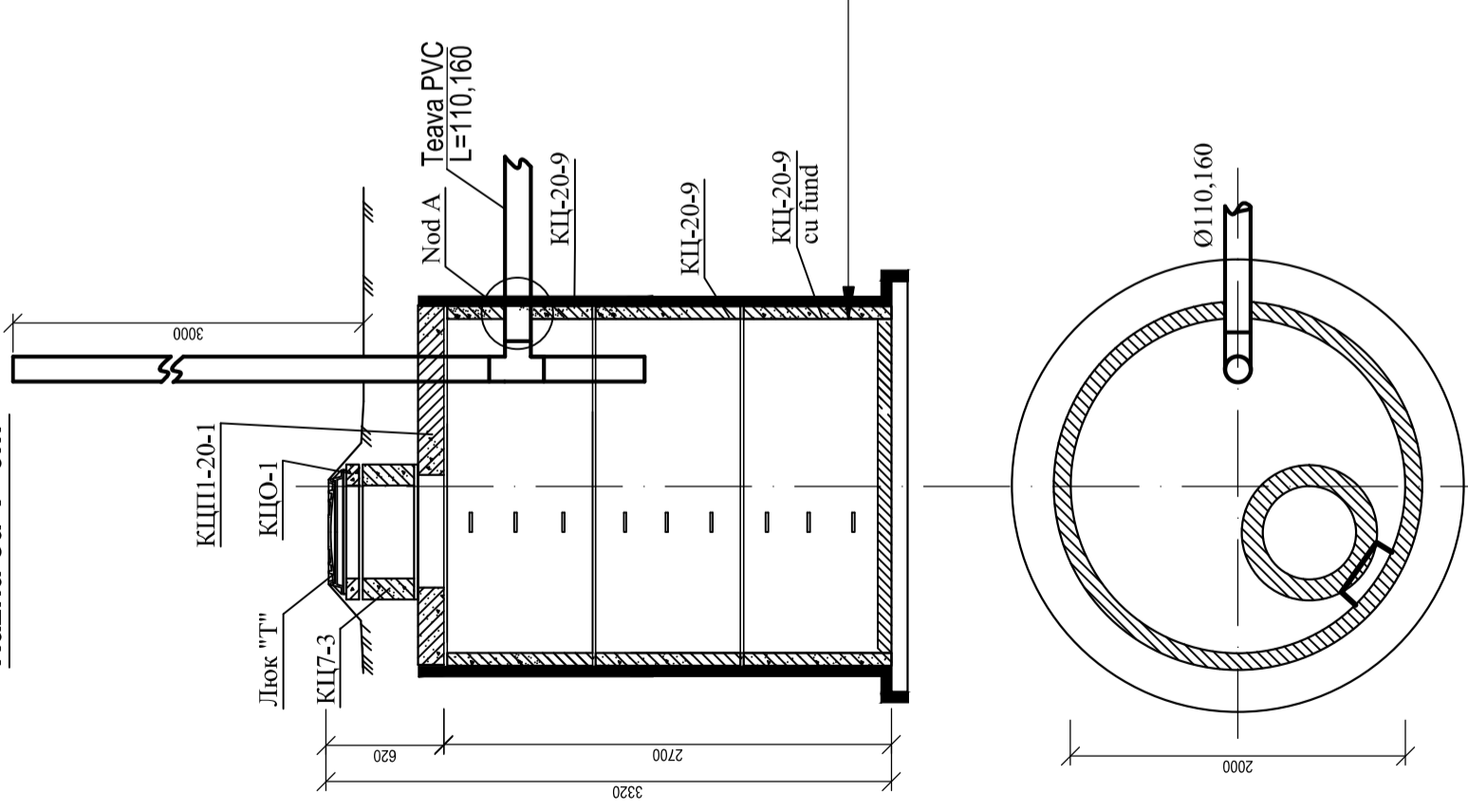
Nr. inven. auten	Semnatura si data	In loc. Nr.
------------------	-------------------	-------------

Modif.	Sector	Planșe	№ doc.	Semnătură	Data	Nr. 08/23-REAC			
						Lucrari de proiectare a obiectivului privind modificarea proiectului de executie "Lucrari de constructie si amenajare a punctului de trecere a frontierei de stat Leova-Bumbata".			
						Rețele exterioare de apă si de canalizare	Faza	Plansa	Planșe
							PE	5	
						Sp. princip. Elaborat	Biriucova S.	08.23	
							Biriucova S.	08.23	
						Schema de detaliu a rețelei de apă nr. 1. Tabelul căminelor de apa.			AC "Arh-Evolutio" SRL Licența ser. AMMII Nr. 053988 din 24.01.2017

# Tabelul căminelor circulare pentru canalizare menajer-fecaloidă conform proiectului tip 902-09-22.84

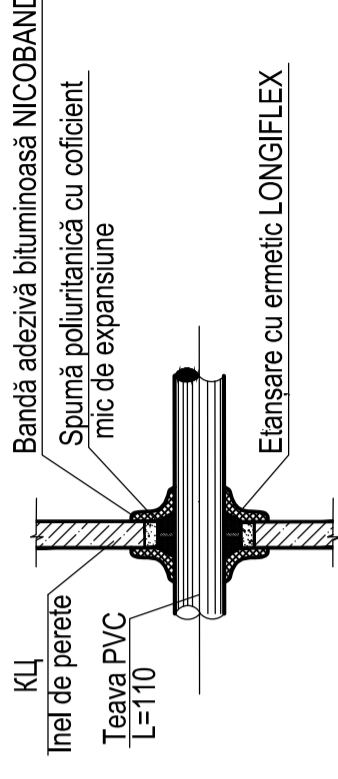
N caminului dupa plan	Marca caminului dupa conditiile de teren	Marca caminului	Adincimea completa a caminului dupa profil, H, mm	Diametrul caminului h <sub>i</sub> , mm	Inaltimea partii de lucru, H <sub>l</sub> , mm	Inaltimea ghitului H <sub>g</sub> , mm	Consumul materialelor																						
							Volumul betonului pentru jgheab m <sup>3</sup>	Fundul			Partea de lucru			Placa de acoperire			Ghitul												
								KL17-10	KL17-9 cu fund	KL17-15	KL17-9	KL17-9	KL17-9	KL17-9	KL17-9	KL17-9	KL17-9	KL17-9	KL17-9	KL17-9	KL17-9								
1	2	3	4	5	6	8	9	10	11	12	13	14	15	16	17	18	19	20	21	22	23	24	25	26	27	28	29	30	31
Hazna nr.1	III	KCP	3320	2000	-	2700	-	-	1	2	-	-	-	-	-	-	-	-	-	-	-	-	-	-	-	-	-	-	-
Hazna nr.2	III	KCP	3370	2000	-	2700	-	-	1	2	-	-	-	-	-	-	-	-	-	-	-	-	-	-	-	-	-	-	-

## Hazna cu V=6m<sup>3</sup>



- Mastică bituminoasă în 2 straturi armată cu fibră de sticlă
- 2 straturi de mortar PENETRON
- Peretele căminului K17-20-9
- 2 straturi de mortar PENETRON
- Mastică bituminoasă în 2 straturi armată cu fibră de sticlă

## Nod A

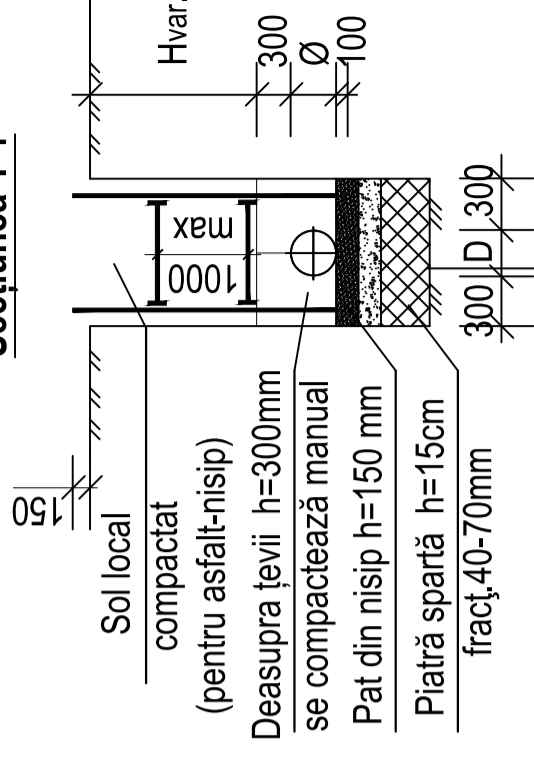


## Cerințe generale

Hazna cu vidanajare periodică este solosită pentru asigurarea evacuării apelor uzate menajere. Evacuarea apelor uzate se execută prin rețele de canalizare exterioare cu deversare în hazna. Hazna reprezintă un rezervor construit din elemente prefabricate din beton armat cu diametrul de 2.0 m și adâncimea de 2.0m conform cerințelor tehnico-sanitare. Pentru construcția haznei se folosesc inele de îmbinare prin culare și inelul inferior sa fie cu fund monolit. În conformitate cu СНиП и СанПиН - hazna trebuie să fie ermetică. Ermetizarea haznei trebuie să excludă scurgerea apelor uzate în sol la fel și scurgerile de apă latente să nu nimerescă în interiorul gaznei. Îmbinările dintre inelele după montare se etanșează cu pastă de PENETRON SCOREA apoi interiorul și exteriorul haznei se hidroizolează cu două straturi de mortar PENETRON. După uscarea mortarului de PENETRON pe interiorul și exteriorul haznei se hidroizolează cu 2 straturi de mastică bituminoasă cu armare din fibră de sticlă.

Conducta de canalizare care intră în hazna este fixată cu spumă poliuretanică cu coeficient mic de expansiune, apoi din ambele părți se v-a etanșa cu ermetic LONGIFLEX, apoi se v-a aplica banda adezivă vituminoasă NICOBAND.

## Secțiunea 1-1



Compactarea solului existent cu băătorirea patului pînă la adâncimea 0.3m, densitate solului uscat compactat trebuie să ajunga la o valoare nu maimică de 1,6-1,7 tF/m2.

## Nr. 08/23-REAC

Lucrari de proiectare a obiectivului privind modificarea proiectului de executie "Lucrari de constructie si amenajare a punctului de trecere a frontierei de stat Leova-Bumbata".	
Rețele exterioare de apă și de canalizare	Faza Planșa Planse
	PE 6
Sp. princip. Elaborat	Birucova S. Birucova S.
	08.23 08.23
Tabelul căminelor de canalizare menajeră. Schema de detaliu a haznaua cu V=6 m <sup>3</sup> .	
AC "Arh-Evolutio" SRL Licența ser. AMMI Nr. 053988 din 24.01.2017	





