

BeneHeart D30

Monitor defibrilator

Fiecare secundă contează





Atingere inteligentă, mai intuitivă

Ecran integral tactil capacitiv

Tehnologia tactilă capacitivă de înaltă precizie și designul plat al interfeței cu utilizatorul fac ca modelul D30 să ofere o experiență optimă în ceea ce privește afișajul mai clar și operabilitatea mai ușoară, asigurând astfel eficiența la îndemâna oricui.



Vizibilitate optimă

- Afișaj de 8" cu rezoluție de 1024 x 768
- Ajustare automată a luminozității

Funcționare sigură

- Ecran tactil controlat prin gesturi
- Păstrează mâner fizic și butoane pentru funcțiile cheie

Adaptabilitate amplă

- Fiind prevăzut cu detecție inteligentă, modelul D30 poate funcționa normal chiar și când
- Monitorul este stropit cu lichid
- Sunt aplicate până la 5 straturi de mănuși



Totul în unul

Defibrilator manual 360J/AED/ritm/monitorizare: EKG, SPO₂, NIBP, CO₂



Ultra-ușor

Doar 4,2 kg (cu baterie), pentru portabilitate excepțională



Padele versatile

Padele externe cu indicator de contact sporesc ușurința utilizării pentru clinicieni



Funcționare în 3 pași

Butoane Pornire-Încărcare-Șoc pentru operare rapidă și fiabilă



Indicator sonor și vizual

Urmărirea procesului operațional cu ajutorul indicatorilor sonori și vizuali



Înregistrator încorporat

Permite imprimarea rapoartelor în multiple tipuri de format: de ex. sub formă de undă, alarmă, eveniment, rezumat, test

Visual AlarmSight™

Modelul D30 ajută la soluționarea unei game de probleme, prin vizualizare grafică, nu numai prin intermediul alarmelor care semnalează problemele, ci și prin indicarea soluțiilor care pot ajuta la rezolvarea simplă a acestora.



Stocarea datelor pe termen lung

1000 seturi
evenimente

120 de ore
EKG formă
de undă

200 de ore
tendință
a datelor

1000 seturi
Rapoarte de test
automate

8 ore
înregistrare vocală



Triunghi de salvare, mai cuprinzător

Salvarea la standarde înalte presupune ca echipa de resuscitare să-și păstreze calitatea înaltă și eficacitatea resuscitării cardio-pulmonare în timpul procesului de salvare. De asemenea, se bazează pe analiza și revizuirea în timp util și periodică a datelor de salvare și a calității procesului de salvare, care ajută la identificarea punctelor cheie pentru instrucțajul de rutină și evaluare. Doar combinând și dezvoltând soluția 3-în-1 se poate îmbunătăți calitatea procesului de salvare și rata de supraviețuire a pacienților aflați în stop cardio-respirator.

Resuscitare mai rapidă

QShock™ - Șoc mai rapid

În acord cu seria BeneHeart, și modelul D30 este dotat cu noua tehnologie QShock™, fiind nevoie de mai puțin de 5 secunde de la pornire până la generarea șocului.



Pauze mai scurte

Mindray a dezvoltat tehnologii de ultimă generație care pot elimina interferențele de compresie atât pentru ALS, cât și pentru BLS, pentru a reduce efectiv pauzele în procesul de recunoaștere a ritmului cardiac [1].

Electrocardiogramă brută, cu interferențe de compresie



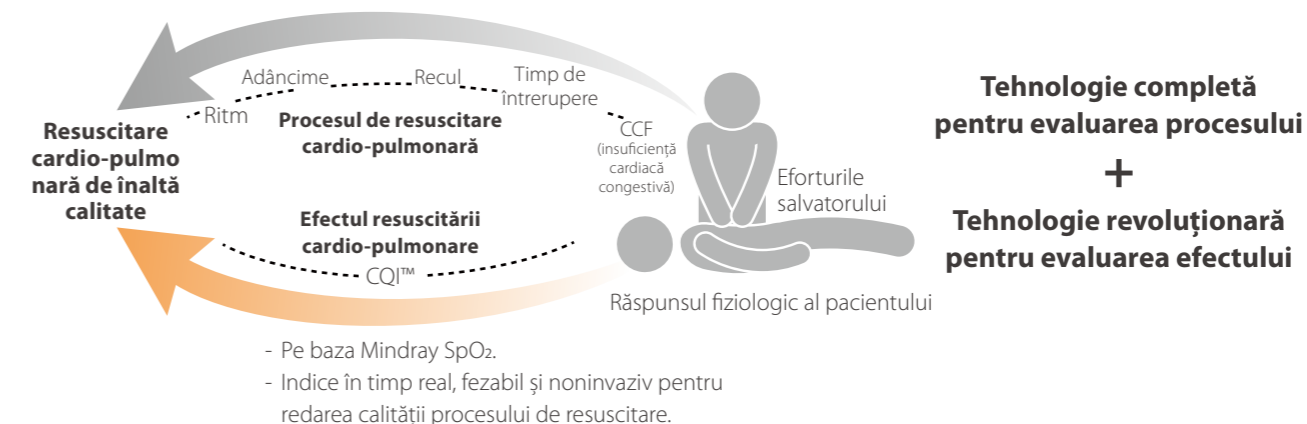
Electrocardiogramă filtrată, fără interferențe de compresie



[1] disponibil numai în cazul manevrelor de resuscitare, când se folosesc padelele defibrilatorului sau senzorul de resuscitare.

Feedback asupra procesului și asupra efectului

Modelul D30 asigură o evaluare completă a resuscitării cardio-pulmonare în vederea obținerii unui rezultat satisfăcător, pe baza feedback-ului asupra procesului de resuscitare care monitorizează în timp real performanța salvatorilor și pe baza evaluării efectului care reflectă răspunsul pacienților la manevre.



- Pe baza Mindray SpO₂.
- Indice în timp real, fezabil și noninvaziv pentru redarea calității procesului de resuscitare.

Documentare structurată

Protocoalele de documentare structurate ale modelului D30 sporesc performanța echipelor de resuscitare pentru evenimentele ulterioare care necesită resuscitare.

- Datele cheie ale fiecărui caz sunt încărcate automat în sistemul de documentare.
- Datele despre calitatea resuscitării și defibrilare sunt incluse.
- Nu doar analize post-eveniment, ci și rapoarte periodice.



Instrucțaj practic

- Modul de instrucțaj al modelului D30 vă ajută să obțineți experiență reală de operare.
- Este disponibil atât modul de lucru individual, cât și cel multipersonal.
- Completează instrucțajul pentru resuscitare și pentru manevrarea defibrilatorului.



Inovarea redefinește duritatea

Pregătit pentru diverse scenarii și situații neprevăzute, modelul D30 este conceput să facă față oricărei noi provocări din spitale, în orice moment și în orice loc. Modelul D30 ajută personalul medical să răspundă fără rețineri la cerințele clinice în schimbare și să rămână pregătiți pentru orice se ivește.



protecție anticădere, cu grosime de 0,75 m pe toate cele șase laturi



impermeabil/rezistent la praf IP55



Cablu rezistent la îndoire, care a trecut mai mult de 400.000 de teste



Rezistent la 49 de dezinfectanți



Sistem de prindere pentru șina patului, pentru transbordare nosocomială confortabilă

Rămâi conectat, cu o eficiență sporită

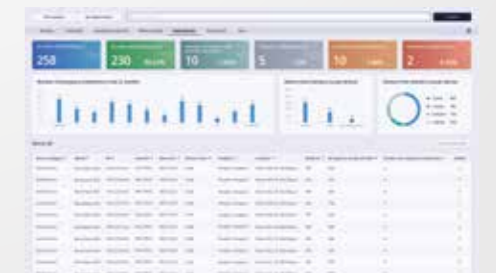
Soluția IT M-Connect™ integrează datele pacientului preluate de la modelul D30 pentru evitarea erorilor de înregistrare manuală și permite vizualizarea flexibilă a datelor pacientului pe dispozitive mobile, în orice loc și în orice moment. Conexiunea sa simplă, dar în același timp, robustă la rețea este compatibilă cu infrastructura informatică standard din majoritatea spitalelor.



Managerul de dispozitiv M-IoT

Managerul de dispozitiv M-IoT culege date complete de la dispozitiv care îi ajută pe inginerii biomedicali să asigure siguranța și eficiența echipamentelor în orice moment.

- Monitorizare în timp real a defecțiunilor și îndrumare pentru mentenanță promptă, care reduce timpul de nefuncționare a aparaturii
- Monitorizarea capacității bateriei pentru a garanta siguranța pacientului, limitând întreruperile
- Adresă IP/MAC pentru controlul accesului în rețea, în vederea garantării securității cibernetice



Fotografiile și descrierile funcțiilor sunt numai cu titlu informativ. Pentru configurarea efectivă, contactați personalul de vânzare din cadrul Mindray's.