

# Стальные шаровые краны, полнопроходной

150 серия, сварка / сварка, EN (DIN), DN 15-400, полнопроходной

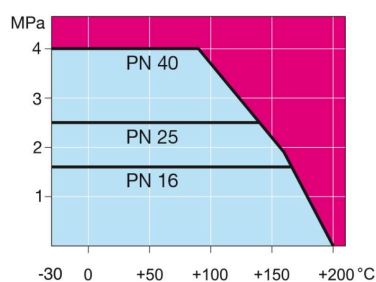
Корпус	DN 15-400 Сталь, P235GH (1.0345)
Шар	DN 15-400 Нержавеющая сталь, X5CrNi18-10 (1.4301)
Уплотнение шара	DN 15-400 PTFE+C
Шток	DN 15-400 Нержавеющая сталь, X8CrNiS18-9 (1.4305)
Уплотнение штока	DN 15-400 FPM
Управление	DN 15-200 Оцинкованная металлическая ручка DN 250-400 Могут быть укомплектованы ручным редуктором, электрическим или гидравлическим приводом



## Условия работы

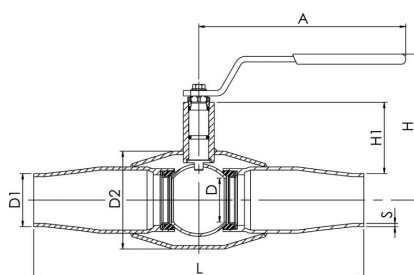
-20 °C - +200 °C

При температуре ниже -20 °C - обратитесь на завод-производитель. Самая низкая допустимая температура окружающей среды -40 °C  
Класс герметичности A (EN 12266-1)

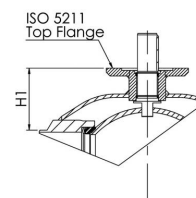


Не для пара

DN 15-125



DN 150-400



DN	PN	Артикул	A	D	D1	D2	H	H1	L	S	kg
15	40	150015	145	15	21.3	42.4	103	23	230	2,1	0.8
20	40	150020	145	20	26.9	48.3	118	37	230	2,3	1.5
25	40	150025	145	25	33.7	60.3	121	37	260	2,6	2.2
32	40	150032	188	32	42.4	70.0	121	46	260	2,6	2.5
40	40	150040	188	40	48.3	88.9	127	49	300	2,9	4.0
50	25	150050	278	50	60.3	101.6	158	70	300	2,9	4.5
65	25	150065	278	65	76.1	121.0	171	74	300	3,2	6.7
80	25	150080	279	80	88.9	146.0	218	114	325	3,6	10.5
100	25	150100	400	100	114.3	177.8	253	113	325	3,6	15.5
125	25	150125	600	125	139.7	219.1	272	121	360	3,6	25.0
150	25	150150	870	150	168.3	273.0	281	117	400	4,5	51.0
200	25	150200	1200	200	219.1	355.6	343	135	530	5	95.0
250	25	150250		250	273.0	457.0		158	550	5	126.0
300	25	150300		290	323.9	508.0		206	686	5,6	177.0
350	25	150350		340	355.6	610.0		267	762	6,3	258.0
400	25	150400		390	406.0	660.0		309	1100	7,1	519.0