

# Центрифуга медицинская серии CM: CM-6MT

Новая центрифуга имеет значительно улучшенные характеристики, расширяющие диапазон применения прибора.

## Ключевые свойства

- Скорость вращения ротора от 100 до 3500 об/мин.- **Viteza de rotație Minimală, rpm reglabilă Maximală, rpm 100- 3500** - Максимальное ОЦУ 2300.
- 6 видов роторов под пробирки разного типа.
- Датчик дисбаланса. **Debalansare obligatoriu**
- Задание и отображение на ЖКИ дисплее таймера и скорости вращения **Display Digital** ротора в об/мин и ОЦУ. **Indicatori vizuali și acustici**
- 6 Степеней торможения.
- Блокировка крышки во время работы. **Securitatea Blocarea capacului în timpul lucrului obligatoriu**
- Автоматическая разблокировка крышки и звуковая **Capac deschis** сигнализация после остановки ротора. **Pornire/oprire**
- Безопасное исполнение с утолщенной крышкой и стальным чаном ротора. - Практически неограниченный режим непрерывной работы.

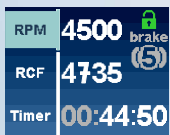
## Дисплей и органы управления



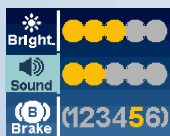
Применение нержавеющей стали в исполнении роторов и чана центрифуги обеспечивают дополнительную безопасность и упрощают дезинфекцию.



Органы управления вынесены отдельным блоком кнопок, что исключает возможность случайного сброса настроек и делает повседневную работу более интуитивной и комфортной.



Используя продуманную навигацию и цветной ЖКИ дисплей, настройки производятся легко и быстро. **Setări setarea vitezei**



Меню настроек пользователя позволяет сделать прибор максимально удобным в работе и отвечающим персональным требованиям оператора. **Setări setarea vitezei**

## ТЕХНИЧЕСКИЕ ХАРАКТЕРИСТИКИ

Количество применяемых роторов		7
Таймер <b>Timer</b> <b>Diapazon minim de timp 1 min -12ore</b>	МИН	мин - 12 часов
Скорость центрифугирования	Об/мин	100-3500
Максимальная центрифужная сила	RCF	2300
Точность поддержания оборотов	%	±2
Допустимый диапазон температур	°C	от +10 до +40
Допустимая влажность при 20°C	%	80
Питание от сети	В, Гц	<b>Nivelul de zgomot 50/60 dB</b> 100 - 240 50/60
Потребляемая мощность	Вт Гц	250
Размеры (Д x Ш x В)	Мм	430 x 415 x 220
Макс. нагрев пробирок выше комнатной темп.	°C	8
Приблизительный вес	Кг	13.8



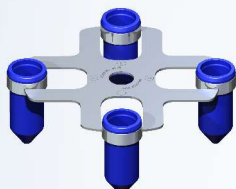
#### РОТОР 6М

Универсальный ротор на 12 адаптеров из нержавеющей стали. Номинальный объем применяемых пробирок: 12 мл. Номинальный размер применяемых пробирок (Д/Ш): 115/16.8 мм. Макс. скорость центрифугирования: 3500 об/мин.  
**Допускается применение 12 пробирок длиной 135 мм, объемом 15мл. Допускается к стерилизации в автоклаве при температуре до 134°C.**



#### РОТОР 6М.02

Универсальный ротор на 24 адаптера из нержавеющей стали. **Numărul de tuburi 24 unitati** Номинальный объем применяемых пробирок: 12 мл. **Capacitatea Tipul tuburilor tuburi de 10 - 15 ml** Номинальный размер применяемых пробирок: (Д/Ш) 115/16.8 мм. Макс. скорость центрифугирования 3500 об/мин.  
**Допускается установка, в наружный ряд, пробирок длиной 140мм, объемом 15мл. Capacitatea Tipul tuburilor tuburi de 15 ml** Допускается к стерилизации в автоклаве при температуре до 134°C.



#### РОТОР 6М.01

Универсальный ротор на 4 адаптера. Максимальный объем применяемых пробирок: 50 мл. Максимальный размер применяемых пробирок (Д/Ш): 135/30 мм. Максимальная скорость центрифугирования: 3500 об/мин.



#### РОТОР 6М.05

Универсальный ротор на 12 адаптеров. Макс. объем применяемых пробирок: 15 мл. Макс. размер применяемых пробирок (Д/Ш): 140/16.8 мм. Макс. скорость центрифугирования: 3500 об/мин.  
**Допускается к стерилизации в автоклаве при температуре до 134°C.**



#### РОТОР 6М.06

Универсальный ротор на 6 адаптеров. Максимальный объем применяемых пробирок: 50 мл. Максимальный размер применяемых пробирок (Д/Ш): 135/30 мм. Максимальная скорость центрифугирования: 3500 об/мин.



#### РОТОР 6М.03 ДЛЯ ГЕЛЬ-КАРТ

Ротор на 24 стандартные гель карты.