

sapi
www.sapigmbh.de



Mammut - Druckstrahlgeräte

- Strahlleistung, Sicherheit und Komfort auf höchstem Niveau
- Bewährte Sicherheitsabschaltssysteme
- Hochleistungs Düsenteknik



Quick ©
Stop
System
by **Sapi**

Druckstrahlgeräte - MAMMUT mit Sicherheitsabschaltung





Die SAPI-Druckstrahlgeräte der Serie MAMMUT mit Sicherheitsabschaltung

Zusätzlich ist das Gerät mit einem Druckregler ausgestattet und lässt sich individuell von 0,1 – 12 bar Druck stufenlos regeln.

Das Strahlgerät eignet sich für alle klassischen Strahlarbeiten im Hochdruckbereich und kann bei Bedarf auch im Niederdruckbereich eingesetzt werden. Dies ist dann von Vorteil, wenn empfindliche Oberflächen gestrahlt werden sollen, wie zum Beispiel dünnwandige Bleche, Edelstahl, Naturstein etc.

Mit dieser Technik kann in vielen Fällen auf umweltbelastende Chemikalien verzichtet werden und dadurch können auch Sie aktiv zum Umweltschutz beitragen.

- schnellste Ab- und Einschaltzeiten, wobei die Vorschriften der Berufsgenossenschaften eingehalten werden. (VBG 48)
- Die Druckeinstellung kann vor dem eigentlichen Strahlvorgang exakt eingestellt werden von 0,1 – 12,0 bar stufenlos regelbar.
- geringerer Strahlmittelverbrauch, da der Druckbehälter permanent unter Druck bleibt und somit kein unnötiger Nachlauf von Strahlmittel erfolgt.
- beim erneuten Start ist sofort der volle Strahldruck an der Düse vorhanden und muss nicht erst langsam aufgebaut werden. Dadurch deutlich geringerer Strahlmittelver-

brauch und deutlich geringerer Verschleiß des Strahlschlauches.

- Keine Feuchtigkeitsbildung (Kondensat) im Behälter, da der Kessel ständig unter Druck bleibt und nicht bei jedem Start und Stop ent- und belüftet wird. Durch diese Verfahrensweise entstehen gleichzeitig noch andere Vorteile wie folgt:
- Optimale Strahlmitteldosierung mit gehärtetem Feindosierventil
- geringerer Druckluftbedarf, dadurch deutliche Senkung des Kraftstoffverbrauchs (Diesel)
- Ein-Mann-Bedienung, da der Strahldruck ständig durch den Behälterdruck angezeigt wird und einfach am Manometer verändert werden kann, ohne vorher zu starten.
- keine störungsanfälligen Gerätebauteile wie Steuerventile, Membranen und Dichtungen, dadurch wartungsfreundlich und betriebssicher. Es ist lediglich der Strahlschlauch in der Sicherheitsabschaltung zu kontrollieren und gegebenenfalls auszutauschen. (Kontrolle jederzeit von außen möglich!)
- Festverrohrung innen und außen 1 Zoll
- Gummiüberzogener Metallkegel mit Gummidichtung
- Großzügiges Mannloch
- Fahrwerk
- Strahlmitteldosierventil (für alle Strahlmittel geeignet)
- Druckregelventil mit Manometer

Die SAPI-Mammut-Serie mit Sicherheitsabschaltung ist einsetzbar bei nahezu allen Strahlarbeiten und eignet sich besonders gut zum Entrosten, Entzundern, Entlacken, Aufrauen und Verdichten von Edelstahloberflächen.

Die Einsatzgebiete sind die Oberflächenbearbeitung bei Eisen, Stahl, Edelstahl, Mauerwerk, Putz, Beton, Naturstein u.v.m.

SAPI Druckstrahlgeräte der Serie Mammut eignen sich zum Einsatz aller gängigen Strahlmittel wie z.B:

- Schlacke
- Korund
- Granatsand
- Glasperlen
- Keramikperlen
- Hartguss
- Stahlkies
- Edelstahlstrahlmittel
- Kunststoffstrahlmittel
- Etc.



Mammut 60 Liter

Druckstrahlgerät mit Sicherheitsabschaltung
Best.-Nr. 9522.060

Exakt regulierbar von 0,1 - 12 bar,
TÜV-geprüft mit Zertifikat

Fassungsvermögen: 60 Liter
Gesamthöhe: 1030 mm
Kesseldurchmesser: 408 mm
Gesamtdurchmesser: 700 mm
Verrohrung: 1 Zoll
Gewicht: ca. 75 kg



Mammut 100 Liter

Druckstrahlgerät mit Sicherheitsabschaltung
Best.-Nr. 9522.100

Exakt regulierbar von 0,1 - 12 bar,
TÜV-geprüft mit Zertifikat

Fassungsvermögen: 100 Liter
Gesamthöhe: 1080 mm
Kesseldurchmesser: 510 mm
Gesamtdurchmesser: 800 mm
Verrohrung: 1 Zoll
Gewicht: ca. 105 kg



Mammut 200 Liter

Druckstrahlgerät mit Sicherheitsabschaltung
Best.-Nr. 9522.200

Exakt regulierbar von 0,1 - 12 bar,
TÜV-geprüft mit Zertifikat

Fassungsvermögen: 200 Liter
Gesamthöhe: 1438 mm
Kesseldurchmesser: 610 mm
Gesamtdurchmesser: 980 mm
Verrohrung: 1 1/4 Zoll
Gewicht: ca. 145 kg

Mammut 60 Liter

Exakt regulierbar von 0,1 – 12 bar,
TÜV-geprüft mit Zertifikat

Geräteausstattung:

- Festverrohrung innen und außen 1"
- Gummiüberzogener Metallkegel mit Gummidichtung
- Großzügiges Mannloch
- Fahrwerk
- Strahlmitteldosierventil (für alle Strahlmittel geeignet)
- Druckregelventil mit Manometer



Best.-Nr.	Bezeichnung
9522.060	Druckstrahlgerät Mammut 60 l
9855.010	Sicherheitsabschaltung Mit der SAPI Sicherheits-Schnellstopabschaltung wird das Strahlen sicher und wirtschaftlich. Beim Loslassen des Bedienhebels sorgt die pneumatische Quetschabschaltung dafür, dass der Strahlmittelfluss gestoppt wird, ohne den Kessel zu entlüften.
9911.010	Hochleistungs-Wasserabscheider 1" wartungsfrei, fest an das Gerät angebaut.
9851.110	10 m Langzeit-Strahlschlauch Ø 25 x 7 mm komplett montiert mit Düsenhalter, Staudruckhebel, Steuerleitung und Strahlschlauchkupplung
3982.xxx	Siliciumcarbid-Langdüse Lieferbar in den Durchmessern 6 mm, 8 mm oder 10 mm
9891.130	Schutzmaske Nova 2000
9857.050	10 m Atemluftschlauch komplett montiert mit Kupplungen
Optionales Zubehör	
3933.520	Strahlmittelsieb für Mammut 60 l
3933.015	Deckel für Mammut 60 l
9851.610	10m Langzeit-Strahlschlauchverlängerung Ø 25 x 7 mm komplett montiert mit Steuerleitung und Strahlschlauchkupplungen.
9857.050	10 m Atemluftschlauchverlängerung komplett montiert mit Kupplungen
9893.020	Aktivkohlefilter „RADEX“ extrem leistungsstarker Filter dan hoher Filterkapazität. Wahlweise Bodenaufstellung oder Wandmontage inkl. Atemluftregler und Schnellkupplung.
9892.xxx	Sandstrahl-Overall Lieferbar in 2 unterschiedlichen Ausführungen und in verschiedenen Größen
3613.030	Strahlhandschuh-Paar Leder, rot

Mammut 100 Liter



**Exakt regulierbar von 0,1 – 12 bar,
TÜV-geprüft mit Zertifikat**

Geräteausstattung:

- Festverrohrung innen und außen 1"
- Gummiüberzogener Metallkegel mit Gummidichtung
- Großzügiges Mannloch
- Fahrwerk
- Strahlmitteldosierventil (für alle Strahlmittel geeignet)
- Druckregelventil mit Manometer



Best.-Nr.	Bezeichnung
9522.100	Druckstrahlgerät Mammut 100 I
9855.010	Sicherheitsabschaltung Mit der SAPI Sicherheits-Schnellstopabschaltung wird das Strahlen sicher und wirtschaftlich. Beim Loslassen des Bedienehebels sorgt die pneumatische Quetschabschaltung dafür, dass der Strahlmittelfluss gestoppt wird, ohne den Kessel zu entlüften.
9911.010	Hochleistungs-Wasserabscheider 1" wartungsfrei, fest an das Gerät angebaut.
9851.110	10 m Langzeit-Strahlschlauch Ø 25 x 7 mm komplett montiert mit Düsenhalter, Staudruckhebel, Steuerleitung und Strahlschlauchkupplung
3982.xxx	Siliciumcarbid-Langdüse Lieferbar in den Durchmessern 6 mm, 8 mm oder 10 mm
9891.130	Schutzmaske Nova 2000
9857.050	10 m Atemluftschlauch komplett montiert mit Kupplungen
Optionales Zubehör	
3933.530	Strahlmittelsieb für Mammut 100 I
3933.020	Deckel für Mammut 100 I
9851.610	10m Langzeit-Strahlschlauchverlängerung Ø 25 x 7 mm komplett montiert mit Steuerleitung und Strahlschlauchkupplungen.
9857.050	10 m Atemluftschlauchverlängerung komplett montiert mit Kupplungen
9893.020	Aktivkohlefilter „RADEX“ extrem leistungsstarker Filter dan hoher Filterkapazität. Wahlweise Bodenaufstellung oder Wandmontage inkl. Atemluftregler und Schnellkupplung.
9892.xxx	Sandstrahl-Overall Lieferbar in 2 unterschiedlichen Ausführungen und in verschiedenen Größen
3613.030	Strahlhandschuh-Paar Leder, rot

Mammut 200 Liter

Exakt regulierbar von 0,1 – 12 bar,
TÜV-geprüft mit Zertifikat

Geräteausstattung:

- Festverrohrung innen und außen 1 ¼ "
- Gummiüberzogener Metallkegel mit Gummidichtung
- Großzügiges Mannloch
- Fahrwerk
- Strahlmitteldosierventil (für alle Strahlmittel geeignet)
- Druckregelventil mit Manometer



Best.-Nr.	Bezeichnung
9522.200	Druckstrahlgerät Mammut 200 I
9855.010	Sicherheitsabschaltung Mit der SAPI Sicherheits-Schnellstopabschaltung wird das Strahlen sicher und wirtschaftlich. Beim Loslassen des Bedienhebels sorgt die pneumatische Quetschabschaltung dafür, dass der Strahlmittelfluss gestoppt wird, ohne den Kessel zu entlüften.
9911.035	Hochleistungs-Wasserabscheider 1 ¼ " wartungsfrei, fest an das Gerät angebaut.
9851.110	10 m Langzeit-Strahlschlauch Ø 25 x 7 mm komplett montiert mit Düsenhalter, Staudruckhebel, Steuerleitung und Strahlschlauchkupplung
3982.xxx	Siliciumcarbid-Langdüse Lieferbar in den Durchmessern 6 mm, 8 mm oder 10 mm
9891.130	Schutzmaske Nova 2000
9857.050	10 m Atemluftschlauch komplett montiert mit Kupplungen
Optionales Zubehör	
3933.540	Strahlmittelsieb für Mammut 200 I
3933.030	Deckel für Mammut 200 I
9851.610	10m Langzeit-Strahlschlauchverlängerung Ø 25 x 7 mm komplett montiert mit Steuerleitung und Strahlschlauchkupplungen.
9857.050	10 m Atemluftschlauchverlängerung komplett montiert mit Kupplungen
9893.020	Aktivkohlefilter „RADEX“ extrem leistungsstarker Filter dan hoher Filterkapazität. Wahlweise Bodenaufstellung oder Wandmontage inkl. Atemluftregler und Schnellkupplung.
9892.xxx	Sandstrahl-Overall Lieferbar in 2 unterschiedlichen Ausführungen und in verschiedenen Größen
3613.030	Strahlhandschuh-Paar Leder, rot

Mammut 100 Liter in Gitterbox



Exakt regulierbar von 0,1 – 12 bar,
TÜV-geprüft mit Zertifikat

Geräteausstattung:

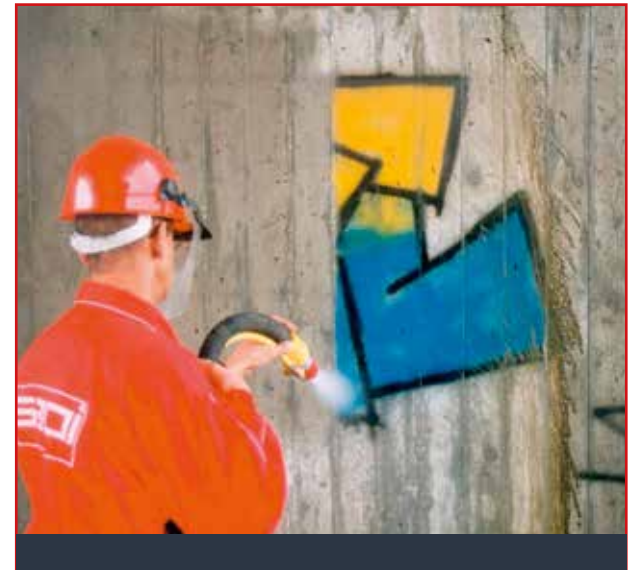
- Festverrohrung innen und außen 1"
- Gummiüberzogener Metallkegel mit Gummidichtung
- Großzügiges Mannloch
- Fahrwerk
- Strahlmitteldosierventil (für alle Strahlmittel geeignet)
- Druckregelventil mit Manometer



Best.-Nr.	Bezeichnung
9522.100	Druckstrahlgerät Mammut 100 I
9855.010	Sicherheitsabschaltung Mit der SAPI Sicherheits-Schnellstopabschaltung wird das Strahlen sicher und wirtschaftlich. Beim Loslassen des Bedienhebels sorgt die pneumatische Quetschabschaltung dafür, dass der Strahlmittelfluss gestoppt wird, ohne den Kessel zu entlüften.
9911.010	Hochleistungs-Wasserabscheider 1" wartungsfrei, fest an das Gerät angebaut.
1141.200	Gitterbox für Druckstrahlgerät inkl. Strahlschlauchhalter, Aluminiumbox für Zubehörteile platzsparend montiert
9851.110	10 m Langzeit-Strahlschlauch Ø 25 x 7 mm komplett montiert mit Düsenhalter, Staudruckhebel, Steuerleitung und Strahlschlauchkupplung
3982.xxx	Siliciumcarbid-Langdüse Lieferbar in den Durchmessern 6 mm, 8 mm oder 10 mm
9891.130	Schutzmaske Nova 2000
9857.050	10 m Atemluftschlauch komplett montiert mit Kupplungen
Optionales Zubehör	
3933.530	Strahlmittelsieb für Mammut 100 I
3933.020	Deckel für Mammut 100 I
9851.610	10m Langzeit-Strahlschlauchverlängerung Ø 25 x 7 mm komplett montiert mit Steuerleitung und Strahlschlauchkupplungen.
9857.050	10 m Atemluftschlauchverlängerung komplett montiert mit Kupplungen
9893.020	Aktivkohlefilter „RADEX“ extrem leistungsstarker Filter dan hoher Filterkapazität. Wahlweise Bodenaufstellung oder Wandmontage inkl. Atemluftregler und Schnellkupplung.
9892.xxx	Sandstrahl-Overall Lieferbar in 2 unterschiedlichen Ausführungen und in verschiedenen Größen
3613.030	Strahlhandschuh-Paar Leder, rot

**SAPI Mammut Strahlgeräte
sind universell einsetzbar:**

- Reinigen
- Entrosten
- Entzundern
- Härten
- Entgraten
- Aufrauen
- Verdichten und Polieren
- Geeignet für alle Arten von Strahlmittel
- Lieferung erfolgt komplett betriebsbereit inklusive aller Anschlüsse





Druckstrahlgeräte - MAMMUT mit Ein - Auslassventil





Die SAPI-Druckstrahlgeräte der Serie MAMMUT mit Ein - Auslassventil

Das SAPI-Druckstrahlgerät ist mit einer zweigeteilten pneumatischen Sicherheits-Sofortabschaltung (Ein- und Auslassventil) ausgestattet. Die Abschaltung gewährleistet schnelle Ein- und Abschaltzeit.

Zusätzlich ist das Gerät mit einem Druckregler ausgestattet und lässt sich individuell von 0,1 – 12 bar Druck stufenlos regeln.

Das Strahlgerät eignet sich für alle klassischen Strahlarbeiten im Hochdruckbereich und kann bei Bedarf auch im Niederdruckbereich eingesetzt werden. Dies ist dann von Vorteil, wenn empfindliche Oberflächen gestrahlt werden sollen, wie zum Beispiel dünnwandige Bleche, Edelstahl, Naturstein etc.

Mit dieser Technik kann in vielen Fällen auf umweltbelastende Chemikalien verzichtet werden und dadurch können auch Sie aktiv zum Umweltschutz beitragen.

- Optimale Strahlmitteldosierung mit gehärtetem Feindosierventil
- Festverrohrung innen und außen 1 Zoll
- Gummiüberzogener Metallkegel mit Gummidichtung
- Großzügiges Mannloch
- Fahrwerk

- Strahlmitteldosierventil (für alle Strahlmittel geeignet)
- Druckregelventil mit Manometer

Die SAPI-Mammut-Serie mit Ein - Auslassventil ist einsetzbar bei nahezu allen Strahlarbeiten und eignet sich besonders gut zum Entrostern, Entzundern, Entlacken, Aufrauen und Verdichten von Edelstahloberflächen.

Die Einsatzgebiete sind die Oberflächenbearbeitung bei Eisen, Stahl, Edelstahl, Mauerwerk, Putz, Beton, Naturstein u.v.m.

SAPI Druckstrahlgeräte der Serie Mammut eignen sich zum Einsatz aller gängigen Strahlmittel wie z.B:

- Schlacke
- Korund
- Granatsand
- Glasperlen
- Keramikperlen
- Hartguss
- Stahlkies
- Edelstahlstrahlmittel
- Kunststoffstrahlmittel
- Etc.





Mammut 60 Liter

Druckstrahlgerät mit Ein - Auslassventil
 Best.-Nr. 9522.060

Exakt regulierbar von 0,1 - 12 bar,
 TÜV-geprüft mit Zertifikat

Fassungsvermögen: 60 Liter
 Gesamthöhe: 1030 mm
 Kesseldurchmesser: 408 mm
 Gesamtdurchmesser: 700 mm
 Verrohrung: 1 Zoll
 Gewicht: ca. 75 kg



Mammut 100 Liter

Druckstrahlgerät mit Ein - Auslassventil
 Best.-Nr. 9522.100

Exakt regulierbar von 0,1 - 12 bar,
 TÜV-geprüft mit Zertifikat

Fassungsvermögen: 100 Liter
 Gesamthöhe: 1080 mm
 Kesseldurchmesser: 510 mm
 Gesamtdurchmesser: 800 mm
 Verrohrung: 1 Zoll
 Gewicht: ca. 105 kg



Mammut 200 Liter

Druckstrahlgerät mit Ein - Auslassventil
 Best.-Nr. 9522.200

Exakt regulierbar von 0,1 - 12 bar,
 TÜV-geprüft mit Zertifikat

Fassungsvermögen: 200 Liter
 Gesamthöhe: 1438 mm
 Kesseldurchmesser: 610 mm
 Gesamtdurchmesser: 980 mm
 Verrohrung: 1 ¼ Zoll
 Gewicht: ca. 145 kg

Mammut 60 Liter

■
**Exakt regulierbar von 0,1 – 12 bar,
TÜV-geprüft mit Zertifikat**

Geräteausstattung:

- Festverrohrung innen und außen 1"
- Gummiüberzogener Metallkegel mit Gummidichtung
- Großzügiges Mannloch
- Fahrwerk
- Strahlmitteldosierventil (für alle Strahlmittel geeignet)
- Druckregelventil mit Manometer



Best.-Nr.	Bezeichnung
9522.060	Druckstrahlgerät Mammut 60 l
9855.115	Pneumatische Kesselentlüftung (Fernsteuerung) 1 Zoll Sicherheits-Sofortabschaltung bestehend aus: Einlass- u. Auslassventil mit Schalldämpfer
9911.010	Hochleistungs-Wasserabscheider 1" wartungsfrei, fest an das Gerät angebaut.
9852.110	10 m Langzeit-Strahlschlauch Ø 25 x 7 mm komplett montiert mit Düsenhalter, Staudruckhebel, Steuerleitung und Strahlschlauchkupplung
3982.xxx	Siliciumcarbid-Langdüse Lieferbar in den Durchmessern 6 mm, 8 mm oder 10 mm
9891.130	Schutzmaske Nova 2000
9857.050	10 m Atemluftschlauch komplett montiert mit Kupplungen
Optionales Zubehör	
3933.520	Strahlmittelsieb für Mammut 60 l
3933.015	Deckel für Mammut 60 l
9852.510	10m Langzeit-Strahlschlauchverlängerung Ø 25 x 7 mm komplett montiert mit Doppelsteuerleitung und Strahlschlauchkupplungen
9857.050	10 m Atemluftschlauchverlängerung komplett montiert mit Kupplungen
9893.020	Aktivkohlefilter „RADEX“ extrem leistungsstarker Filter dan hoher Filterkapazität. Wahlweise Bodenaufstellung oder Wandmontage inkl. Atemluftregler und Schnellkupplung.
9892.xxx	Sandstrahl-Overall Lieferbar in 2 unterschiedlichen Ausführungen und in verschiedenen Größen
3613.030	Strahlhandschuh-Paar Leder, rot

Mammut 100 Liter



Exakt regulierbar von 0,1 – 12 bar,
TÜV-geprüft mit Zertifikat

Geräteausstattung:

- Festverrohrung innen und außen 1"
- Gummiüberzogener Metallkegel mit Gummidichtung
- Großzügiges Mannloch
- Fahrwerk
- Strahlmitteldosierventil (für alle Strahlmittel geeignet)
- Druckregelventil mit Manometer



Best.-Nr.	Bezeichnung
9522.100	Druckstrahlgerät Mammut 100 I
9855.115	Pneumatische Kesselentlüftung (Fernsteuerung) 1 Zoll Sicherheits-Sofortabschaltung bestehend aus: Einlass- u. Auslassventil mit Schalldämpfer
9911.010	Hochleistungs-Wasserabscheider 1" wartungsfrei, fest an das Gerät angebaut.
9852.110	10 m Langzeit-Strahlschlauch Ø 25 x 7 mm komplett montiert mit Düsenhalter, Staudruckhebel, Steuerleitung und Strahlschlauchkupplung
3982.xxx	Siliciumcarbid-Langdüse Lieferbar in den Durchmessern 6 mm, 8 mm oder 10 mm
9891.130	Schutzmaske Nova 2000
9857.050	10 m Atemluftschlauch komplett montiert mit Kupplungen
Optionales Zubehör	
3933.530	Strahlmittelsieb für Mammut 100 I
3933.020	Deckel für Mammut 100 I
9852.510	10m Langzeit-Strahlschlauchverlängerung Ø 25 x 7 mm komplett montiert mit Doppelsteuerleitung und Strahlschlauchkupplungen
9857.050	10 m Atemluftschlauchverlängerung komplett montiert mit Kupplungen
9893.020	Aktivkohlefilter „RADEX“ extrem leistungsstarker Filter mit hoher Filterkapazität. Wahlweise Bodenaufstellung oder Wandmontage inkl. Atemluftregler und Schnellkupplung.
9892.xxx	Sandstrahl-Overall Lieferbar in 2 unterschiedlichen Ausführungen und in verschiedenen Größen
3613.030	Strahlhandschuh-Paar Leder, rot

Mammut 200 Liter

Exakt regulierbar von 0,1 – 12 bar,
TÜV-geprüft mit Zertifikat

Geräteausstattung:

- Festverrohrung innen und außen 1 ¼"
- Gummiüberzogener Metallkegel mit Gummidichtung
- Großzügiges Mannloch
- Fahrwerk
- Strahlmitteldosierventil (für alle Strahlmittel geeignet)
- Druckregelventil mit Manometer



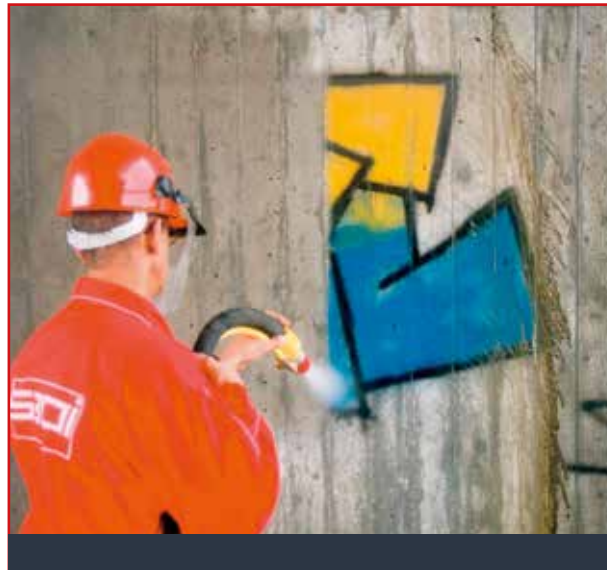
Best.-Nr.	Bezeichnung
9522.200	Druckstrahlgerät Mammut 200 I
9855.205	Pneumatische Kesselentlüftung (Fernsteuerung) 1 ¼ Zoll Sicherheits-Sofortabschaltung bestehend aus: Einlass- u. Auslassventil mit Schalldämpfer
9911.035	Hochleistungs-Wasserabscheider 1 ¼ " wartungsfrei, fest an das Gerät angebaut.
9852.110	10 m Langzeit-Strahlschlauch Ø 25 x 7 mm komplett montiert mit Düsenhalter, Staudruckhebel, Steuerleitung und Strahlschlauchkupplung
3982.xxx	Siliciumcarbid-Langdüse Lieferbar in den Durchmessern 6 mm, 8 mm oder 10 mm
9891.130	Schutzmaske Nova 2000
9857.050	10 m Atemluftschlauch komplett montiert mit Kupplungen
Optionales Zubehör	
3933.540	Strahlmittelsieb für Mammut 200 I
3933.030	Deckel für Mammut 200 I
9852.510	10m Langzeit-Strahlschlauchverlängerung Ø 25 x 7 mm komplett montiert mit Doppelsteuerleitung und Strahlschlauchkupplungen.
9857.050	10 m Atemluftschlauchverlängerung komplett montiert mit Kupplungen
9893.020	Aktivkohlefilter „RADEX“ extrem leistungsstarker Filter mit hoher Filterkapazität. Wahlweise Bodenaufstellung oder Wandmontage inkl. Atemluftregler und Schnellkupplung.
9892.xxx	Sandstrahl-Overall Lieferbar in 2 unterschiedlichen Ausführungen und in verschiedenen Größen
3613.030	Strahlhandschuh-Paar Leder, rot

Mammut - Druckstrahlgeräte

- Strahlleistung, Sicherheit und Komfort auf höchstem Niveau
- Bewährte Sicherheitsabschaltssysteme
- Hochleistungs Düsenteknik

**SAPI Mammut Strahlgeräte
sind universell einsetzbar:**

- Reinigen
- Entrosten
- Entzundern
- Härten
- Entgraten
- Aufrauen
- Verdichten und Polieren
- Geeignet für alle Arten von Strahlmittel
- Lieferung erfolgt komplett betriebsbereit



Niederdruck-Schonstrahlgeräte mit Sicherheitsabschaltung

- Die „VARIO“ Schonstrahl-Düsenteknik setzt neue Leistungsmaßstäbe in der Flächenleistung, Reinigungstechnik und Oberflächenanierung.



VORTEILE DES SAPI PREMIUM STRAHLGERÄTES mit Sicherheitsabschaltung

Das SAPI Niederdruck-Schonstrahlgerät ist besonders geeignet für die schonende Oberflächenbehandlung und lässt sich variabel von 0,1 – 8 bar Druck stufenlos einstellen.

Gerade bei der Sanierung von historischen Bauwerken wie Naturstein- und Ziegelmauerwerk sowie bei figurellen Bauzierteilen hat sich das SAPI Schonstrahlgerät vielfach bewährt.

Das SAPI-Niederdruck Schonstrahlgerät ist Standardmäßig mit der VARIO Düsenteknikausgestattet und kann optional mit 3 verschiedenen Strahltechniken betrieben werden.

Mammut - Druckstrahlgeräte

- Strahlleistung, Sicherheit und Komfort auf höchstem Niveau
- Bewährte Sicherheitsabschaltssysteme
- Hochleistungs Düsenteknik



Vario Düsentechnik



3 verschiedene Reinigungsverfahren mit einer Basisdüse



Wirbelstrahltechnik

- Die substanz-schonendste Art zu reinigen
- besonders oberflächenschonend

Beim SAPI - Wirbelstrahlprinzip wird mit einem speziellen Wirbelstromkörper der Druckluftstrom ähnlich wie bei einem Zyklon in hohe Rotation versetzt.

Die im rotierenden Luftstrom fein verteilten Strahlpartikel werden mit sehr sanftem Aufpralldruck rotierend über die zu reinigende Oberfläche geführt.

Dadurch wird ein fein schleifender, radierender Reinigungseffekt erzielt, der die zu reinigende Oberfläche "Textur" einzigartig schont. Hierzu stehen eine Reihe von speziellen Feinstrahlmitteln, wie Glaspudermehle, Calcitpudermehl, Steinpudermehl und Sonderstrahlmittel für die schonende Reinigung der unterschiedlichsten Baustoffmaterialien zur Verfügung. Überall, wo es um schonendste Material- und Oberflächenbehandlung geht, zeigt die SAPI - Wirbelstrahldüse entscheidende Vorteile gegenüber konventionellen Strahldüsen.

Die Vario-Schonstrahl-Düsentechnik setzt neue Leistungsmaßstäbe in der Flächenleistung, Reinigungstechnik und Oberflächensanierung.

Der Inbegriff für absolut schonende, effektive und umweltgerechte Reinigung ist die neue SAPI Vario-Düse. Das SAPI Vario-Düsenkonzept ermöglicht es, mit einer Basisdüse 3 verschiedene Strahlverfahren auszuführen. Dies bietet den Vorteil sich schnell den stets variierenden Reinigungsbedingungen optimal anzupassen und bestmögliche Reinigungsergebnisse zu erzielen. Durch das Auswechseln spezieller Einzelkomponenten kann man die Basisdüse sowohl als Wirbelstrahl-, Flachstrahl- oder Venturi Rundstrahl-Düse effektiv und wirtschaftlich einsetzen.



Flachstrahltechnik

- Mit Flachstrahlen hohe Flächenleistung erzielen
- extrem breiter Flachstrahl

Ein spezieller Flachstrahl-Düsenkopf mit flachem Strömungskanal formt den Druckluftstrom in einen spachtelförmigen Strahl aus, und lenkt die Strahlpartikel breitflächig auf die zu reinigende Oberfläche. Dadurch lässt sich eine extrem hohe Flächenleistung erzielen. Die Strahlbreite liegt bei 15 - 30 cm, abhängig von der Strahlkopfgröße. Durch den Einsatz verschiedener Strahlmittel in Korngröße und Art lassen sich ganz unterschiedliche Reinigungsergebnisse erzielen.



Venturi Rundstrahltechnik

- Klassische Strahltechnik für universelle Anwendungen
- Strahldüse mit hoher abrasiver Wirkung

Die Venturi Rundstrahl-Düsentechnik beschleunigt den Luftstrom linear und bildet einen kegelartigen Rundstrahl aus. Die Strahlpartikel treffen mit höchster Geschwindigkeit direkt auf der Oberfläche auf. Durch ihre starke Abrasionswirkung ist die Venturi - Strahltechnik besonders geeignet zum Abtragen von Farbbeschichtungen und zum Aufrauen von unterschiedlichsten Oberflächen wie Stahl, Beton, Putz etc..

VARIO ©
by **SAPI**



Niederdruck-Schonstrahlgeräte - MAMMUT mit Sicherheitsabschaltung





Die SAPI-Niederdruck Schonstrahlgeräte der Serie MAMMUT mit Sicherheitsabschaltung

Die SAPI-Niederdruck-Schonstrahlgeräte sind besonders geeignet für die schonende Oberflächenbehandlung und lassen sich variabel von 0,1 – 12 bar Druck stufenlos einstellen.

Gerade bei der Sanierung von historischen Bauwerken wie Naturstein- und Ziegelmauerwerk sowie bei figurellen Bauzierteilen haben sich die SAPI-Schonstrahlgeräte vielfach bewährt.

Die Schonstrahlgeräte sind standardmäßig mit der VARIO Düsentechnik ausgestattet und können optional mit 3 verschiedenen Strahltechniken betrieben werden.

- Wirbelstrahlverfahren
- Flachstrahlverfahren
- Venturistrahlfverfahren

Diese neue Variations-Möglichkeit von 3 Strahltechniken eröffnet einen nahezu uneingeschränkten Anwendungsbereich im Nieder-, Mittel- und Hochdruck.

Die Anwendung kann im Trocken-, Nebel- oder Nassverfahren ausgeführt werden, je nach Anwendung und Einsatzzweck.

Bei dieser Technik kann in vielen Fällen auf umweltbelastende Chemikalien verzichtet werden, und dadurch können auch Sie aktiv zum Umweltschutz beitragen.

- schnellste Ab- und Einschaltzeiten, wobei die Vorschriften der Berufsgenossenschaften eingehalten werden. (VBG 48)
- Die Druckeinstellung kann vor dem eigentlichen Strahlvorgang exakt eingestellt werden von 0,1 – 12,0 bar stufenlos regelbar.
- geringerer Strahlmittelverbrauch, da der Druckbehälter permanent unter Druck bleibt, und somit kein unnötiger Nachlauf von Strahlmittel erfolgt.
- beim erneuten Start ist sofort der volle Strahl Druck an der Düse vorhanden und muss nicht erst langsam aufgebaut werden, dadurch deutlich geringerer Strahlmittelverbrauch und deutlich geringerer Verschleiß des Strahlschlauches.
- Keine Feuchtigkeitsbildung (Kondensat) im Behälter, da der Kessel ständig unter Druck bleibt, und nicht bei jedem Start und Stop ent- und belüftet wird. Durch diese Verfahrensweise entstehen gleichzeitig noch andere Vorteile wie folgt:
- Optimale Strahlmitteldosierung mit gehärtetem Feindosierventil
- geringerer Druckluftbedarf, dadurch deutliche Senkung des Kraftstoffverbrauchs (Diesel)
- Ein-Mann-Bedienung, da der Strahl Druck ständig durch den Behälterdruck angezeigt wird und einfach am Manometer verändert werden kann, ohne vorher zu starten.
- keine störungsanfälligen Gerätebauteile wie

Steuerventile, Membranen und Dichtungen, dadurch wartungsfreundlich und betriebssicher. Es ist lediglich der Strahlschlauch in der Sicherheitsabschaltung zu kontrollieren und gegebenenfalls auszutauschen. (Kontrolle jederzeit von außen möglich!)

Für die schonende Oberflächenbehandlung empfehlen wir folgende Feinstrahlmittel-Sorten:

- Glaspudermehl fein 0,09 – 0,25 mm Härtegrad nach Moh's 6 – 6,5
- Calcitpudermehl (Steinpudermehl) 0,01 – 0,02 mm nach Moh's 3,5
- Granatsand 0,04 – 0,1 mm nach Moh's 8

Für normale Strahlarbeiten empfehlen wir alle handelsüblichen Strahlmittel, wie z.B.

- Schlacke, Hartguss, Stahlkies, Korund, Glasperlen etc.



Mammut 60 Liter

Druckstrahlgerät mit Sicherheitsabschaltung
Best.-Nr. 9522.060

Exakt regulierbar von 0,1 - 12 bar,
TÜV-geprüft mit Zertifikat

Fassungsvermögen: 60 Liter
Gesamthöhe: 1030 mm
Kesseldurchmesser: 408 mm
Gesamtdurchmesser: 700 mm
Verrohrung: 1 Zoll
Gewicht: ca. 75 kg



Mammut 100 Liter

Druckstrahlgerät mit Sicherheitsabschaltung
Best.-Nr. 9522.100

Exakt regulierbar von 0,1 - 12 bar,
TÜV-geprüft mit Zertifikat

Fassungsvermögen: 100 Liter
Gesamthöhe: 1080 mm
Kesseldurchmesser: 510 mm
Gesamtdurchmesser: 800 mm
Verrohrung: 1 Zoll
Gewicht: ca. 105 kg



Mammut 200 Liter

Druckstrahlgerät mit Sicherheitsabschaltung
Best.-Nr. 9522.200

Exakt regulierbar von 0,1 - 12 bar,
TÜV-geprüft mit Zertifikat

Fassungsvermögen: 200 Liter
Gesamthöhe: 1438 mm
Kesseldurchmesser: 610 mm
Gesamtdurchmesser: 980 mm
Verrohrung: 1 ¼ Zoll
Gewicht: ca. 145 kg

Mammut 60 Liter

Exakt regulierbar von 0,1 – 12 bar,
TÜV-geprüft mit Zertifikat

Geräteausstattung:

- Festverrohrung innen und außen 1"
- Gummiüberzogener Metallkegel mit Gummidichtung
- Großzügiges Mannloch
- Fahrwerk
- Strahlmitteldosierventil (für alle Strahlmittel geeignet)
- Druckregelventil mit Manometer



Best.-Nr.	Bezeichnung
9522.060	Niederdruckstrahlgerät Mammut 60 I
9855.010	Sicherheitsabschaltung Mit der SAPI Sicherheits-Schnellstopabschaltung wird das Strahlen sicher und wirtschaftlich. Beim Loslassen des Bedienhebels sorgt die pneumatische Quetschabschaltung dafür, dass der Strahlmittelfluss gestoppt wird, ohne den Kessel zu entlüften.
9911.010	Hochleistungs-Wasserabscheider 1" wartungsfrei, fest an das Gerät angebaut.
9856.110	10 m Langzeit-Schonstrahlschlauch Ø 25 x 7 mm komplett montiert mit Düsenhalter, Staudruckhebel, Steuerleitung, Wasserschlauch und Strahlschlauchkupplung
3986.060	Vario-Wirbelstrahldüse für Strahlschlauch ø 25x7 komplett mit 8,5 mm Borcarbid-Düsenkopf, 15° Wirbelstromkörper und Wasser-Regulierventil
9891.130	Schutzmaske Nova 2000
9857.050	10 m Atemluftschlauch komplett montiert mit Kupplungen
Optionales Zubehör	
3986.115	Vario-Gummiring (Distanzring) wird benötigt beim Einsatz der Flachstrahldüse sowie zum Venturi-Rundstrahlen.
3986.100	Vario-Flachstrahldüse 18 x 2,5 mm breite flache Strahlausbildung
9856.103	Vibrator mit Druckregelventil (wartungsfrei) sorgt für optimalen, gleichmäßigen Granulatfluss
3933.520	Strahlmittelsieb für Mammut 60 I
3933.015	Deckel für Mammut 60 I
9856.170	10m Langzeit-Schonstrahlschlauchverlängerung Ø 25 x 7 mm komplett montiert mit Steuerleitung und Strahlschlauchkupplungen.
9857.050	10 m Atemluftschlauchverlängerung komplett montiert mit Kupplungen
9893.020	Aktivkohlefilter „RADEX“ extrem leistungsstarker Filter dan hoher Filterkapazität. Wahlweise Bodenaufstellung oder Wandmontage inkl. Atemluftregler und Schnellkupplung.
9892.xxx	Sandstrahl-Overall Lieferbar in 2 unterschiedlichen Ausführungen und in verschiedenen Größen
3613.030	Strahlhandschuh-Paar Leder, rot

Mammut 100 Liter



**Exakt regulierbar von 0,1 – 12 bar,
TÜV-geprüft mit Zertifikat**

Geräteausstattung:

- Festverrohrung innen und außen 1"
- Gummiüberzogener Metallkegel mit Gummidichtung
- Großzügiges Mannloch
- Fahrwerk
- Strahlmitteldosierventil (für alle Strahlmittel geeignet)
- Druckregelventil mit Manometer



Best.-Nr.	Bezeichnung
9522.100	Niederdruckstrahlgerät Mammut 100 I
9855.010	Sicherheitsabschaltung Mit der SAPI Sicherheits-Schnellstopabschaltung wird das Strahlen sicher und wirtschaftlich. Beim Loslassen des Bedienhebels sorgt die pneumatische Quetschabschaltung dafür, dass der Strahlmittelfluss gestoppt wird, ohne den Kessel zu entlüften.
9911.010	Hochleistungs-Wasserabscheider 1" wartungsfrei, fest an das Gerät angebaut.
9856.110	10 m Langzeit-Schonstrahlschlauch Ø 25 x 7 mm komplett montiert mit Düsenhalter, Staudruckhebel, Steuerleitung, Wasserschlauch und Strahlschlauchkupplung
3986.060	Vario-Wirbelstrahldüse für Strahlschlauch ø 25x7 komplett mit 8,5 mm Borcarbid-Düsenkopf, 15° Wirbelstromkörper und Wasser-Regulierventil
9891.130	Schutzmaske Nova 2000
9857.050	10 m Atemluftschlauch komplett montiert mit Kupplungen
Optionales Zubehör	
3986.115	Vario-Gummiring (Distanzring) wird benötigt beim Einsatz der Flachstrahldüse sowie zum Venturi-Rundstrahlen.
3986.100	Vario-Flachstrahldüse 18 x 2,5 mm breite flache Strahlausbildung
9856.103	Vibrator mit Druckregelventil (wartungsfrei) sorgt für optimalen, gleichmäßigen Granulatfluss
3933.530	Strahlmittelsieb für Mammut 100 I
3933.020	Deckel für Mammut 100 I
9856.170	10m Langzeit-Schonstrahlschlauchverlängerung Ø 25 x 7 mm komplett montiert mit Steuerleitung und Strahlschlauchkupplungen.
9857.050	10 m Atemluftschlauchverlängerung komplett montiert mit Kupplungen
9893.020	Aktivkohlefilter „RADEX“ extrem leistungsstarker Filter dan hoher Filterkapazität. Wahlweise Bodenaufstellung oder Wandmontage inkl. Atemluftregler und Schnellkupplung.
9892.xxx	Sandstrahl-Overall Lieferbar in 2 unterschiedlichen Ausführungen und in verschiedenen Größen
3613.030	Strahlhandschuh-Paar Leder, rot

Mammut 200 Liter

Exakt regulierbar von 0,1 – 12 bar,
TÜV-geprüft mit Zertifikat

Geräteausstattung:

- Festverrohrung innen und außen 1 ¼"
- Gummiüberzogener Metallkegel mit Gummidichtung
- Großzügiges Mannloch
- Fahrwerk
- Strahlmitteldosierventil (für alle Strahlmittel geeignet)
- Druckregelventil mit Manometer



Best.-Nr.	Bezeichnung
9522.200	Niederdruckstrahlgerät Mammut 200 I
9855.010	Sicherheitsabschaltung Mit der SAPI Sicherheits-Schnellstopabschaltung wird das Strahlen sicher und wirtschaftlich. Beim Loslassen des Bedienhebels sorgt die pneumatische Quetschabschaltung dafür, dass der Strahlmittelfluss gestoppt wird, ohne den Kessel zu entlüften.
9911.035	Hochleistungs-Wasserabscheider 1 ¼" wartungsfrei, fest an das Gerät angebaut.
9856.110	10 m Langzeit-Schonstrahlschlauch Ø 25 x 7 mm komplett montiert mit Düsenhalter, Staudruckhebel, Steuerleitung, Wasserschlauch und Strahlschlauchkupplung
3986.060	Vario-Wirbelstrahldüse für Strahlschlauch ø 25x7 komplett mit 8,5 mm Borcarbid-Düsenkopf, 15° Wirbelstromkörper und Wasser-Regulierventil
9891.130	Schutzmaske Nova 2000
9857.050	10 m Atemluftschlauch komplett montiert mit Kupplungen
Optionales Zubehör	
3986.115	Vario-Gummiring (Distanzring) wird benötigt beim Einsatz der Flachstrahldüse sowie zum Venturi-Rundstrahlen.
3986.100	Vario-Flachstrahldüse 18 x 2,5 mm breite flache Strahlausbildung
9856.103	Vibrator mit Druckregelventil (wartungsfrei) sorgt für optimalen, gleichmäßigen Granulatfluss
3933.540	Strahlmittelsieb für Mammut 200 I
3933.030	Deckel für Mammut 200 I
9856.170	10m Langzeit-Schonstrahlschlauchverlängerung Ø 25 x 7 mm komplett montiert mit Steuerleitung und Strahlschlauchkupplungen.
9857.050	10 m Atemluftschlauchverlängerung komplett montiert mit Kupplungen
9893.020	Aktivkohlefilter „RADEX“ extrem leistungsstarker Filter dan hoher Filterkapazität. Wahlweise Bodenaufstellung oder Wandmontage inkl. Atemluftregler und Schnellkupplung.
9892.xxx	Sandstrahl-Overall Lieferbar in 2 unterschiedlichen Ausführungen und in verschiedenen Größen
3613.030	Strahlhandschuh-Paar Leder, rot

Mammut 100 Liter in Gitterbox

Exakt regulierbar von 0,1 – 12 bar,
TÜV-geprüft mit Zertifikat

Geräteausstattung:

- Festverrohrung innen und außen 1"
- Gummiüberzogener Metallkegel mit Gummidichtung
- Großzügiges Mannloch
- Fahrwerk
- Strahlmitteldosierventil (für alle Strahlmittel geeignet)
- Druckregelventil mit Manometer



Best.-Nr.	Bezeichnung
9522.100	Niederdruckstrahlgerät Mammut 100 lt
9855.010	Sicherheitsabschaltung Mit der SAPI Sicherheits-Schnellstopabschaltung wird das Strahlen sicher und wirtschaftlich. Beim Loslassen des Bedienehebels sorgt die pneumatische Quetschabschaltung dafür, dass der Strahlmittelfluss gestoppt wird, ohne den Kessel zu entlüften.
9911.010	Hochleistungs-Wasserabscheider 1" wartungsfrei, fest an das Gerät angebaut.
1141.200	Gitterbox für Druckstrahlgerät inkl. Strahlschlauchhalter, Aluminiumbox für Zubehörteile platzsparend montiert
9856.110	10 m Langzeit-Schonstrahlschlauch Ø 25 x 7 mm komplett montiert mit Düsenhalter, Staudruckhebel, Steuerleitung, Wasserschlauch und Strahlschlauchkupplung
3986.060	Vario-Wirbelstrahldüse für Strahlschlauch ø 25x7 komplett mit 8,5 mm Borcarbid-Düsenkopf, 15° Wirbelstromkörper und Wasser-Regulierventil
9891.130	Schutzmaske Nova 2000
9857.050	10 m Atemluftschlauch komplett montiert mit Kupplungen
Optionales Zubehör	
3986.115	Vario-Gummiring (Distanzring) wird benötigt beim Einsatz der Flachstrahldüse sowie zum Venturi-Rundstrahlen.
3986.100	Vario-Flachstrahldüse 18 x 2,5 mm breite flache Strahlausbildung
9856.103	Vibrator mit Druckregelventil (wartungsfrei) sorgt für optimalen, gleichmäßigen Granulatfluss
3933.530	Strahlmittelsieb für Mammut 100 l
3933.020	Deckel für Mammut 100 l
9856.170	10m Langzeit-Schonstrahlschlauchverlängerung Ø 25 x 7 mm komplett montiert mit Steuerleitung und Strahlschlauchkupplungen.
9857.050	10 m Atemluftschlauchverlängerung komplett montiert mit Kupplungen
9893.020	Aktivkohlefilter „RADEX“ extrem leistungsstarker Filter dan hoher Filterkapazität. Wahlweise Bodenaufstellung oder Wandmontage inkl. Atemluftregler und Schnellkupplung.
9892.xxx	Sandstrahl-Overall Lieferbar in 2 unterschiedlichen Ausführungen und in verschiedenen Größen
3613.030	Strahlhandschuh-Paar Leder, rot

**SAPI Mammut Niederdruck Strahlgeräte
sind universell einsetzbar:**

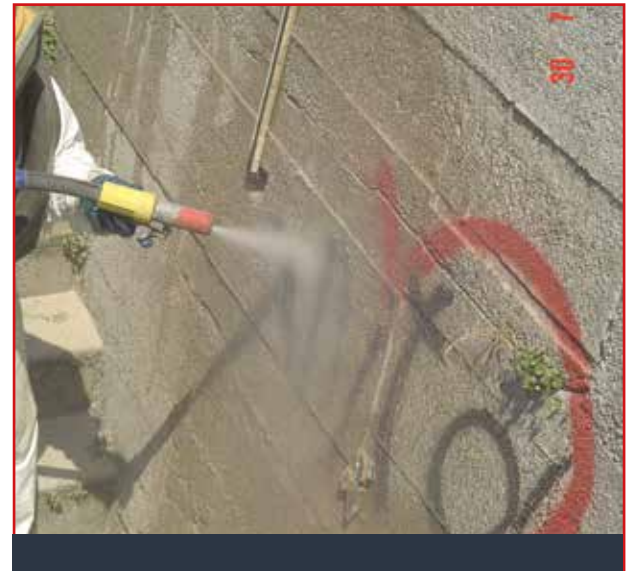
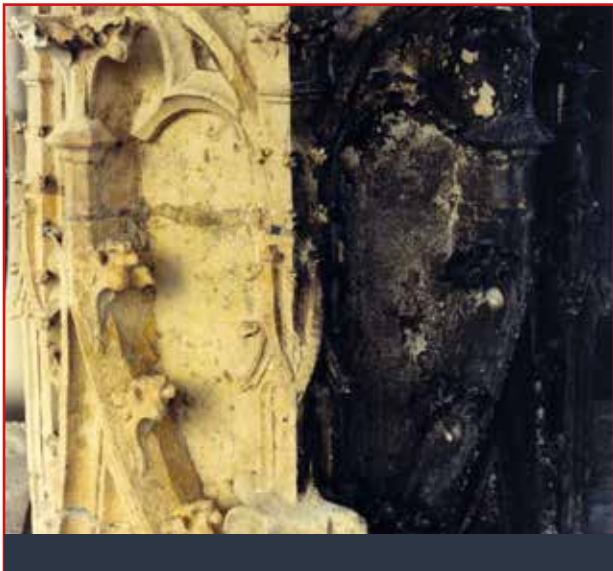
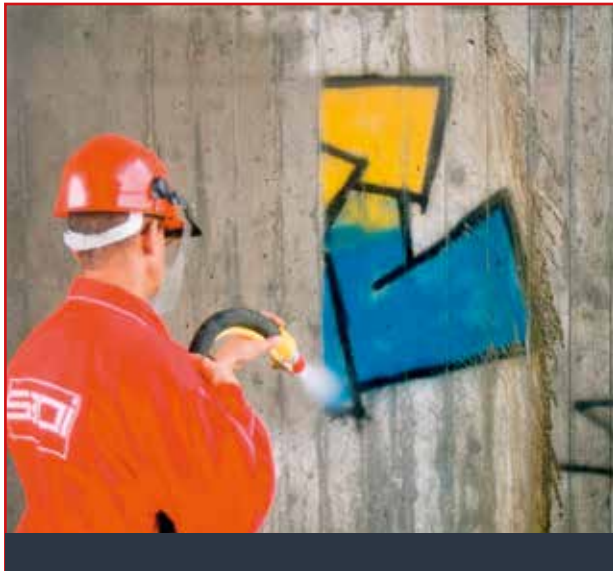
Reinigung von:

- Sandstein
- Kalksandstein
- Muschelkalk
- Kalkstein
- Tuffstein
- Marmor
- Travertin
- Mergel
- Grauwacke
- Granit
- Beton
- Waschbeton
- Sichtbeton
- Hart- und Weichbrand Ziegel
- Keramik, Glas
- Plexiglas
- Aluminium
- Bronze, Messing, Edelstahl, Eisen, Stahl
- Weich- und Harthölzer
- Kunststoffe,
- Rauchgaskondensat-Niederschläge und vieles mehr.

Entfernung von:

- Graffiti von Stein und Ziegelmauerwerk
- Ablagerungen (Verkrustungen) von Stein- und Ziegelmauerwerk
- Dispersionsfarben auf Mauerwerk, Putz etc.
- Ablagerungen auf Keramik oder Fliesen glasiert und unglasiert





Premium Niederdruck Schonstrahlgeräte mit integrierter Sicherheits-Schnellstoppabschaltung





Die SAPI-Niederdruck Schonstrahlgeräte der Serie PREMIUM

Das neue PREMIUM Strahlgerät benutzt die seit vielen Jahren bewährte Schnell-Stoppabschaltung in kleiner kompakter Bauweise. Diese sorgt dafür, dass der Druckbehälter beim Start- und Stoppvorgang nicht ständig be- und entlüftet wird. Der strahlmittelschädliche Kondenswasser-Ausfall bei der hochverdichteten Druckluft wird im Strahlbehälter so entscheidend reduziert bzw. verhindert.

Gerade bei der Sanierung von historischen Bauwerken wie Naturstein- und Ziegelmauerwerk sowie bei figurellen Bauzierteilen haben sich die SAPI-Schonstrahlgeräte vielfach bewährt.

Die Schonstrahlgeräte sind standardmäßig mit der VARIO Düsenteknik ausgestattet und können optional mit 3 verschiedenen Strahltechniken betrieben werden.

- Wirbelstrahlverfahren
- Flachstrahlverfahren
- Venturistrahlfverfahren

Diese neue Variations-Möglichkeit von 3 Strahltechniken eröffnet einen nahezu uneingeschränkten Anwendungsbereich im Nieder-, Mittel- und Hochdruck.

Die Anwendung kann im Trocken-, Nebel- oder Nassverfahren ausgeführt werden, je nach Anwendung und Einsatzzweck.

Bei dieser Technik kann in vielen Fällen auf umweltbelastende Chemikalien verzichtet werden, und dadurch können auch Sie aktiv zum Umweltschutz beitragen.

- schnellste Ab- und Einschaltzeiten, wobei die Vorschriften der Berufsgenossenschaften eingehalten werden. (VBG 48)
- Die Druckeinstellung kann vor dem eigentlichen Strahlvorgang exakt eingestellt werden von 0,1 – 12,0 bar stufenlos regelbar.
- geringerer Strahlmittelverbrauch, da der Druckbehälter permanent unter Druck bleibt, und somit kein unnötiger Nachlauf von Strahlmittel erfolgt.
- beim erneuten Start ist sofort der volle Strahl Druck an der Düse vorhanden und muss nicht erst langsam aufgebaut werden, dadurch deutlich geringerer Strahlmittelverbrauch und deutlich geringerer Verschleiß des Strahlschlauches.
- Keine Feuchtigkeitsbildung (Kondensat) im Behälter, da der Kessel ständig unter Druck bleibt, und nicht bei jedem Start und Stop ent- und belüftet wird. Durch diese Verfahrensweise entstehen gleichzeitig noch andere Vorteile wie folgt:
- Optimale Strahlmitteldosierung mit gehärtetem Feindosierventil
- geringerer Druckluftbedarf, dadurch deutliche Senkung des Kraftstoffverbrauchs (Diesel)
- Ein-Mann-Bedienung, da der Strahl Druck

ständig durch den Behälterdruck angezeigt wird und einfach am Manometer verändert werden kann, ohne vorher zu starten.

- keine störungsanfälligen Gerätebauteile wie Steuerventile, Membranen und Dichtungen, dadurch wartungsfreundlich und betriebssicher. Es ist lediglich der Strahlschlauch in der Sicherheitsabschaltung zu kontrollieren und gegebenenfalls auszutauschen. (Kontrolle jederzeit von außen möglich!)

Für die schonende Oberflächenbehandlung empfehlen wir folgende Feinstrahlmittel-Sorten:

- Glaspudermehl fein 0,09 – 0,25 mm Härtegrad nach Moh's 6 – 6,5
- Calcitpudermehl (Steinpudermehl) 0,01 – 0,02 mm nach Moh's 3,5
- Granatsand 0,04 – 0,1 mm nach Moh's 8

Für normale Strahlarbeiten empfehlen wir alle handelsüblichen Strahlmittel, wie z.B.

- Schlacke, Hartguss, Stahlkies, Korund, Glasperlen etc.



PREMIUM 25 Liter

**Niederdruck Schonstrahlgerät
mit integrierter Sicherheits-Schnellstopabschaltung**
Best.-Nr. 9523.025

Exakt regulierbar von 0,1 - 8 bar,
TÜV-geprüft mit Zertifikat

Fassungsvermögen: 25 Liter
Gesamthöhe: 820 mm
Kesseldurchmesser: 260 mm
Gesamtdurchmesser: 600 mm
Verrohrung: ½ Zoll
Gewicht: ca. 49 kg



PREMIUM 60 Liter

**Niederdruck Schonstrahlgerät
mit integrierter Sicherheits-Schnellstopabschaltung**
Best.-Nr. 9523.060

Exakt regulierbar von 0,1 - 12 bar,
TÜV-geprüft mit Zertifikat

Fassungsvermögen: 60 Liter
Gesamthöhe: 1030 mm
Kesseldurchmesser: 408 mm
Gesamtdurchmesser: 700 mm
Verrohrung: 1 Zoll
Gewicht: ca. 93 kg

Premium 25 Liter

Exakt regulierbar von 0,1 – 8 bar,
TÜV-geprüft mit Zertifikat

Geräteausstattung:

- Festverrohrung innen und außen 1/2"
- Gummiüberzogener Metallkegel mit Gummidichtung
- Großzügiges Mannloch
- Fahrwerk
- Strahlmitteldosierventil (für alle Strahlmittel geeignet)
- Druckregelventil mit Manometer
- integrierte Sicherheits-Schnellstopabschaltung in kleiner kompakten Bauweise direkt mit dem Kessel verbunden



Best.-Nr.	Bezeichnung
9523.025	Premium Niederdruck-Schonstrahlgerät 25 l
9911.005	Hochleistungs-Wasserabscheider 1/2" wartungsfrei, fest an das Gerät angebaut.
9856.105	10 m Langzeit-Schonstrahlschlauch Ø 16 x 7 mm komplett montiert mit Düsenhalter, Staudruckhebel, Steuerleitung, Wasserschlauch und Strahlschlauchkupplung
3986.040	Vario-Wirbelstrahldüse für Strahlschlauch ø 16x7 komplett mit 8,5 mm Borcarbid-Düsenkopf, 15° Wirbelstromkörper und Wasser-Regulierventil
9891.130	Schutzmaske Nova 2000
9857.050	10 m Atemluftschlauch komplett montiert mit Kupplungen
Optionales Zubehör	
3986.115	Vario-Gummiring (Distanzring) wird benötigt beim Einsatz der Flachstrahldüse sowie zum Venturi-Rundstrahlen.
3986.100	Vario-Flachstrahldüse 18 x 2,5 mm breite flache Strahlausbildung
9856.103	Vibrator mit Druckregelventil (wartungsfrei) sorgt für optimalen, gleichmäßigen Granulatfluss
3933.515	Strahlmittelsieb für Mammut 25 l
3933.010	Deckel für Mammut 25 l
9856.150	10m Langzeit-Schonstrahlschlauchverlängerung Ø 16 x 7 mm komplett montiert mit Steuerleitung und Strahlschlauchkupplungen.
9857.050	10 m Atemluftschlauchverlängerung komplett montiert mit Kupplungen
9893.020	Aktivkohlefilter „RADEX“ extrem leistungsstarker Filter dan hoher Filterkapazität. Wahlweise Bodenaufstellung oder Wandmontage inkl. Atemluftregler und Schnellkupplung.
9892.xxx	Sandstrahl-Overall Lieferbar in 2 unterschiedlichen Ausführungen und in verschiedenen Größen
3613.030	Strahlhandschuh-Paar Leder, rot

Premium 60 Liter



**Exakt regulierbar von 0,1 – 12 bar,
TÜV-geprüft mit Zertifikat**

Geräteausstattung:

- Festverrohrung innen und außen 1"
- Gummiüberzogener Metallkegel mit Gummidichtung
- Großzügiges Mannloch
- Fahrwerk
- Strahlmitteldosierventil (für alle Strahlmittel geeignet)
- Druckregelventil mit Manometer
- integrierte Sicherheits-Schnellstopabschaltung in kleiner kompakten Bauweise direkt mit dem Kessel verbunden



Best.-Nr.	Bezeichnung
9523.060	Premium Niederdruck-Schonstrahlgerät 60 l
9911.010	Hochleistungs-Wasserabscheider 1" wartungsfrei, fest an das Gerät angebaut.
9856.105	10 m Langzeit-Schonstrahlschlauch Ø 16 x 7 mm komplett montiert mit Düsenhalter, Staudruckhebel, Steuerleitung, Wasserschlauch und Strahlschlauchkupplung
3986.040	Vario-Wirbelstrahldüse für Strahlschlauch ø 16x7 komplett mit 8,5 mm Borcarbid-Düsenkopf, 15° Wirbelstromkörper und Wasser-Reguliertventil
9891.130	Schutzmaske Nova 2000
9857.050	10 m Atemluftschlauch komplett montiert mit Kupplungen
Optionales Zubehör	
3986.115	Vario-Gummiring (Distanzring) wird benötigt beim Einsatz der Flachstrahldüse sowie zum Venturi-Rundstrahlen.
3986.100	Vario-Flachstrahldüse 18 x 2,5 mm breite flache Strahlausbildung
9856.103	Vibrator mit Druckregelventil (wartungsfrei) sorgt für optimalen, gleichmäßigen Granulatfluss
3933.525	Strahlmittelsieb für Mammut 60 l
3933.016	Deckel für Mammut 60 l
9856.150	10m Langzeit-Schonstrahlschlauchverlängerung Ø 16 x 7 mm komplett montiert mit Steuerleitung und Strahlschlauchkupplungen.
9857.050	10 m Atemluftschlauchverlängerung komplett montiert mit Kupplungen
9893.020	Aktivkohlefilter „RADEX“ extrem leistungsstarker Filter dan hoher Filterkapazität. Wahlweise Bodenaufstellung oder Wandmontage inkl. Atemluftregler und Schnellkupplung.
9892.xxx	Sandstrahl-Overall Lieferbar in 2 unterschiedlichen Ausführungen und in verschiedenen Größen
3613.030	Strahlhandschuh-Paar Leder, rot

**SAPI Mammut Niederdruck Strahlgeräte
sind universell einsetzbar:**

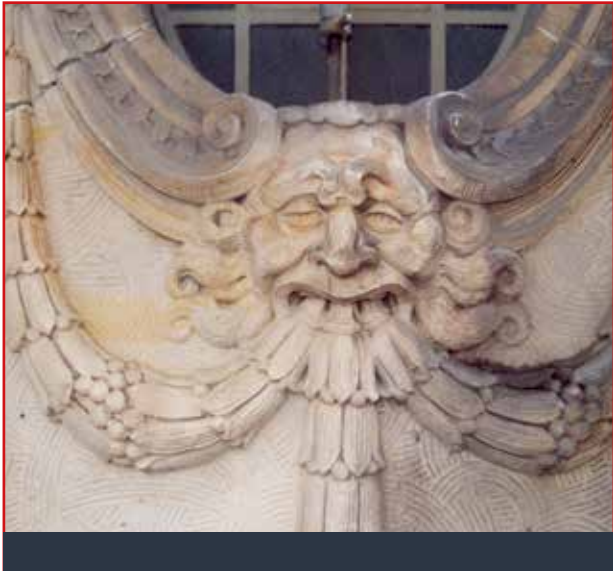
Reinigung von:

- Sandstein
- Kalksandstein
- Muschelkalk
- Kalkstein
- Tuffstein
- Marmor
- Travertin
- Mergel
- Grauwacke
- Granit
- Beton
- Waschbeton
- Sichtbeton
- Hart- und Weichbrand Ziegel
- Keramik, Glas
- Plexiglas
- Aluminium
- Bronze, Messing, Edelstahl, Eisen, Stahl
- Weich- und Harthölzer
- Kunststoffe,
- Rauchgaskondensat-Niederschläge und vieles mehr.

Entfernung von:

- Graffiti von Stein und Ziegelmauerwerk
- Ablagerungen (Verkrustungen) von Stein- und Ziegelmauerwerk
- Dispersionsfarben auf Mauerwerk, Putz etc.
- Ablagerungen auf Keramik oder Fliesen glasiert und unglasiert





Premium Druck-Sandstrahlgerät mit Strahlmittelaufbereitung





Druck-Sandstrahlgerät 200 I Typ "PREMIUM" mit Zyklonreiniger und Strahlmittelsauger zur Strahlmittelaufbereitung

Freistrahlsystem für manuelles Sandstrahlen für viele verschiedene Arten von Werkstücken durch einen Strahler mit Strahlmittelaufbereitung.

Das Strahlmittel wird nach dem Strahlen mit der Hand gesammelt und in den Sammeltrichter am Boden geschoben. Der Strahlmittelsauger saugt das Strahlmittel aus dem Trichter und zieht es durch den Zyklonreiniger. Dabei werden die Stäube abgesaugt und im Staubbehälter des Saugers gesammelt. Grobteile werden über ein Sieb abgeschieden. Das gereinigte Strahlmittel fällt zurück in den entlüfteten Druckstrahlkessel und steht der Wiederverwendung zur Verfügung.

Alle Maschinenelemente außerhalb erhalten eine einmalige Grundier- und Deckschicht.

Dies ist eine sehr wirtschaftliche und effektive Lösung für Freistrahlarbeiten mit halbautomatischem Strahlmittel Recycling.

- schnellste Ab- und Einschaltzeiten, wobei die Vorschriften der Berufsgenossenschaften eingehalten werden. (VBG 48)
- Die Druckeinstellung kann vor dem eigentlichen Strahlvorgang exakt eingestellt werden von 0,1 – 12,0 bar stufenlos regelbar.
- geringerer Strahlmittelverbrauch, da der Druckbehälter permanent unter Druck bleibt, und somit kein unnötiger Nachlauf von Strahlmittel erfolgt.
- beim erneuten Start ist sofort der volle

Strahl Druck an der Düse vorhanden und muss nicht erst langsam aufgebaut werden, dadurch deutlich geringerer Strahlmittelverbrauch und deutlich geringerer Verschleiß des Strahlschlauches.

- Keine Feuchtigkeitsbildung (Kondensat) im Behälter, da der Kessel ständig unter Druck bleibt, und nicht bei jedem Start und Stop ent- und belüftet wird. Durch diese Verfahrensweise entstehen gleichzeitig noch andere Vorteile wie folgt:
- Optimale Strahlmitteldosierung mit gehärtetem Feindosierventil
- geringerer Druckluftbedarf, dadurch deutliche Senkung des Kraftstoffverbrauchs (Diesel)
- Ein-Mann-Bedienung, da der Strahl Druck ständig durch den Behälterdruck angezeigt wird und einfach am Manometer verändert werden kann, ohne vorher zu starten.
- keine störungsanfälligen Gerätebauteile wie Steuerventile, Membranen und Dichtungen, dadurch wartungsfreundlich und betriebssicher. Es ist lediglich der Strahlschlauch in der Sicherheitsabschaltung zu kontrollieren und gegebenenfalls auszutauschen. (Kontrolle jederzeit von außen möglich!)

Für normale Strahlarbeiten empfehlen wir alle handelsüblichen Strahlmittel*, wie z.B.

- Hartguss, Stahlkies, Korund, Glasperlen etc.

*Mehrwegstrahlmittel





PREMIUM 200 Liter

**Niederdruck Schonstrahlgerät
mit integrierter Sicherheits-Schnellstopabschaltung**

Best.-Nr. 9522.200

Exakt regulierbar von 0,1 - 12 bar,
TÜV-geprüft mit Zertifikat

Fassungsvermögen:	200 Liter
Gesamthöhe geschlossen:	2350 mm
Gesamthöhe geöffnet:	2520 mm
Kesseldurchmesser:	610 mm
Gesamtdurchmesser:	1650 mm
Verrohrung:	1 ¼ Zoll
Gewicht:	ca. 218 kg



Strahlmittelsauger

**Zum Transport des Strahlmittels in den Zyklonreiniger
und zum Sammeln der Staubpartikel**

Best.-Nr. 9523.500

Leergewicht:	ca. 226 kg
Netzanschluss:	400V 3~50 Hz
Schutzstufe:	IP 54
Motorleistung:	5500 W
Luftabschluss:	133 1/sec.
Filterfläche:	9500 cm
Staubkontainer:	70 Liter
Vakuum Kapazität:	50 mm
Länge:	1200 mm
Breite:	450 mm
Höhe:	1450 mm

Premium 200 Liter

Exakt regulierbar von 0,1 – 12 bar,
TÜV-geprüft mit Zertifikat

Geräteausstattung:

- Festverrohrung innen und außen 1 1/4"
- Gummiüberzogener Metallkegel mit Gummidichtung
- Großzügiges Mannloch
- Fahrwerk
- Strahlmitteldosierventil (für alle Strahlmittel geeignet)
- Druckregelventil mit Manometer
- integrierte Sicherheits-Schnellstopabschaltung in kleiner kompakten Bauweise direkt mit dem Kessel verbunden



Best.-Nr.	Bezeichnung
9522.200	Premium Druckstrahlgerät Mammut 200 I
9855.010	Sicherheitsabschaltung Mit der SAPI Sicherheits-Schnellstopabschaltung wird das Strahlen sicher und wirtschaftlich. Beim Loslassen des Bedienehebels sorgt die pneumatische Quetschabschaltung dafür, dass der Strahlmittelfluss gestoppt wird, ohne den Kessel zu entlüften.
9911.035	Hochleistungs-Wasserabscheider 1 1/4" wartungsfrei, fest an das Gerät angebaut.
9523.500	Zyklonreiniger mit Hebevorrichtung als Aufsatz auf das 200 l Druckstrahlgerät zum Reinigen des Strahlmittels. Inkl. einer Hebevorrichtung zum mechanischen Anheben des Zyklons um ca. 200 mm für Reinigungszwecke und Schlauch-Anschlüssen zum Einfülltrichter und Strahlmittelsauger. Der Zyklon kann in angehobener Position arretiert werden. Das Strahlmittel wird im Zyklon über eine einstellbare Kaskade gereinigt. Staubpartikel werden im Strahlmittelsauger gesammelt, Grobteile werden über ein Sieb abgeschieden und das Strahlmittel fällt zur Wiederverwendung ins Druckstrahlgerät
9523.505	Einfülltrichter 500 x 500 x 380 mm mit ca. 4 m Verbindungsschlauch zum Zyklonreiniger. Der Trichter wird auf den Boden gestellt und das Strahlmittel per Hand in den Einfülltrichter geschoben
9341.040	Strahlmittelsauger zum Transport des Strahlmittels in den Zyklonreiniger und zum Sammeln der Staubpartikel
9851.110	10 m Langzeit-Strahlschlauch Ø 25 x 7 mm komplett montiert mit Düsenhalter, Staudruckhebel, Steuerleitung und Strahlschlauchkupplung
3981.0xx	Borcarbid-Langdüse Lieferbar in den Durchmessern 6 mm, 8 mm oder 10 mm
9891.130	Schutzmaske Nova 2000
9857.050	10 m Atemluftschlauch komplett montiert mit Kupplungen
Optionales Zubehör	
9851.610	10m Langzeit-Strahlschlauchverlängerung Ø 25 x 7 mm komplett montiert mit Steuerleitung und Strahlschlauchkupplungen.
9857.050	10 m Atemluftschlauchverlängerung komplett montiert mit Kupplungen
9893.020	Aktivkohlefilter „RADEX“ extrem leistungsstarker Filter dan hoher Filterkapazität. Wahlweise Bodenaufstellung oder Wandmontage inkl. Atemluftregler und Schnellkupplung.
9892.xxx	Sandstrahl-Overall Lieferbar in 2 unterschiedlichen Ausführungen und in verschiedenen Größen
3613.030	Strahlhandschuh-Paar Leder, rot

