

AUTOGUNOIERA (COMPACTOR) FORD TRUCKS 1833DC F-LINE DE CAPACITATE 15 MC



*poză cu titlu de prezentare, fără obligații contractuale

SPECIFICAȚIE TEHNICĂ GENERALĂ AUTOȘASIU

CATEGORIE: VEHICULE SPECIALIZATE

MARCA: FORD TRUCKS

CAROSERIE: COMPACTOR

MODEL: 1833DC

AN PRODUCȚIE: 2024

CARACTERISTICI STANDARD:

Tip vehicul

Compactor

Tracțiune

4x2

Emisii	Euro 6 E
Tip cabina	Day Cab
Culoare cabina	Frozen White

DIMENSIUNI SI MASE:

Consola fata (mm)	1500
Ampatament (mm)	4250
Înălțimea totală a vehiculului (mm)	3100
Lungimea totala a cabinei (mm)	1820
Latimea totala (fara oglinzi retrovizoare) (mm)	2540
Garda la sol - față (mm)	252
Garda la sol - spate (mm)	183
Mase admise din punct de vedere tehnic (kg)	7500 (Axa 1) / 12600 (Axa 2) / 19000 (Total)

SASIU:

Grosimea șasiului (mm)	7 mm
Rezistența șasiului (Mpa)	355 MPA
Suspensie (față/spate)	Arc lamelar parabolic / Arc cu mai multe foi

MOTOR:

Tip	Ecotorq 9 L
Cilindree (cc)	8974
Diametru x cursă	115 mm x 144 mm
Putere	330 CP (243 kW) @ 1655 - 2200 rpm
Cuplu motor	1300 Nm @ 1200-1700 rpm
Volumul de umplere cu ulei (l)	30
Volumul lichidului de răcire (l)	46

TRANSMISIE:

Ambreiaj	430 mm Monodisc
----------	-----------------

Diferential **Blocabil**

Cutie viteze **Manuală**

PRIZA DE PUTERE:

Priza de putere **montata pe cutia de viteze**

DIRECTIE:

Directie **Servoasistata**

Volan reglabil **da**

ANVELOPE:

Dimensiuni **315/80 R 22.5**

SISTEM DE FRANARE:

Frane (Ø mm x mm Lungime) **430 x 45, Frână cu disc**

Sistem de frânare **Circuit dublu de frânare – Unitate de procesare a aerului cu separator de ulei și încălzitor integrat**

Puterea de frânare a motorului **max 220 kW**

SISTEM ELECTRIC:

Baterie **225 Ah**

Alternator / Motor de pornire **130 A / 6.5 kW**

REZERVOARE:

Rezervor de combustibil **350 l aluminiu**

Rezervor AdBlue **55 L**

DOTARI STANDARD

Aer condiționat

Asistență la pornirea în pantă

Aționare manuală plafon

Blocare diferențială

Cheie unică cu control la distanță și blocare centralizată

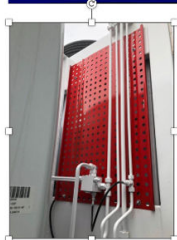
Coloană de direcție reglabilă în înălțime și adâncime

Faruri ceață față

Frână cu tamburi

Frână motor
Geamuri acționate electric
Imobilizator
Lumină de siguranță la domiciliu
Oglinzi laterale acționate electric și încălzite
Pilot automat (cruise control)
Reglare electrică a nivelului farurilor
Roată de rezervă
Scaun șofer încălzit și cu suspensie pneumatică
Suport lombar
Senzor de ploaie
Senzor faruri
Senzor uzură plăcuțe de frână
Sistem avansat de frânare de urgență (AEBS)
Sistem de avertizare pentru părăsirea benzii (LDWS)
Sistem de frânare electronic (EBS), Sistemul de Frânare Antiblocare (ABS), Controlul stabilității electronic (ESP)
Sistem multimedia cu ecran tactil de 9" și navigație (Radio, Bluetooth, USB (Tip A - Tip C) , Apple CarPlay, Android Auto, Control de la distanță)
Sisteme avansate de asistență a șoferului (îmbunătățiri în materie de securitate cibernetică, cameră video pentru marșarier, sistem de informații privind deplasarea, sistem de informații privind unghiul mort, sistem de monitorizare a presiunii în pneuri, semnal de oprire de urgență, sistem de facilitare a blocării în caz de consum de alcool, recunoaștere a semnelor de circulație, sistem de avertizare a șoferului, alertă de menținere a benzii de rulare) (ADAS)
Suspensie pneumatică spate
Tahograf digital

SPECIFICATIE TEHNICA COMPACTOR HIDRO-MAK 15 M3 + 1,5 M3 (CUVĂ DE COLECTARE)



Conform EN1501-1:2011

Echipament compactor cu încărcare posterioară.

Dimensiuni interioare:

Lungime: 4.200 mm

Lățime: 2.240 mm

Înălțime: 1.850 mm

Podea: Hardox 400-450, 4 mm

Pereți laterali: St-52, 4 mm (forma convexă, fără ranforsări/profile verticale).

Paletă expulzare (Hardox 400-450):

deplasare pe căi de alunecare laterale

acționată de un cilindru telescopic

Bazin colector pentru levigat de aproximativ 70l.

Cuva/capacul colector:

este conectată prin balamale, cu deschidere în exterior prin intermediul a doi cilindri hidraulici

grad de compactare: 6:1

capacitate: aprox. 1,5 m³

placa de compactare: Hardox 400-450 (suprafață interioară unde se produce fricțiunea și compresia)

etanșeizare: garnitură specială de etanșare între corp și capacul colector

dotată cu stabilizatori de siguranță manuali pentru motive de siguranță în timpul întreținerii planificate

echipată cu valve de siguranță anticurgere

fabricată din Hardox 400 sau XAR 400, 6 mm (podea, extindere podea și pereți laterali – sub paleta compactoare)

dotată cu lift pentru ridicare containere 1100 l (metal/plastic); containere de plastic de 120, 240, 360, 770 l; liftul este controlat

atât manual, cât și automat 'push button'; sistem de siguranță: liftul și paleta compactoare nu funcționează atunci când operatorul se află pe scară.

Panoul de comandă este amplasat pe partea dreaptă;

limitare viteză 30 km/h (în cazul în care un operator se află pe scară)

vehiculul nu se va putea deplasa în marșarier (în cazul în care un operator se află pe scară)

deschidere/închidere cuvă colectoare și mișcarea înainte/înapoi a paletei de expulzare – prin intermediul unei valve hidraulice montată în partea stângă a suprastructurii (butoane 'hold to run')

Mecanismul de compactare poate fi operat automat prin intermediul butoanelor și manual. Liftul de ridicare poate fi acționat manual și electric sistem 'push button'

Compactorul este echipat cu sisteme de siguranță pe conductele hidraulice pentru a prevenirea căderilor bruște; supape oprire de urgență pe ambele părți, sistem de siguranță pe o singură parte.

Sistemul hidraulic:

Capacitate rezervor ulei: 180 l; filtru, indicator nivel ulei, capac rezervor

PTO: controlat din interiorul cabinei

Presiune de lucru: 180±10 bar

10 cilindri hidraulici cu dublu efect

Pompă hidraulică dublă (origine Italia – Hydrocar/Caspa), duală, acționată de PTO

Finisări și vopsea:

Pregătirea suprafețelor înainte de vopsire prin sablare

Două straturi de grund

Vopsea finală în culoarea solicitată

Accesorii:

Girofar montat în spatele echipamentului

Lampă pentru iluminarea containerului de colectare

Trepte spate rabatabile pentru operatori și senzori conform UNI EN 1501-1

Parabiciclisti

Mânere de sprijin pentru operatori

Cameră video montată în spatele suprastructurii și monitor în cabină (5-6")

Apărători de noroi

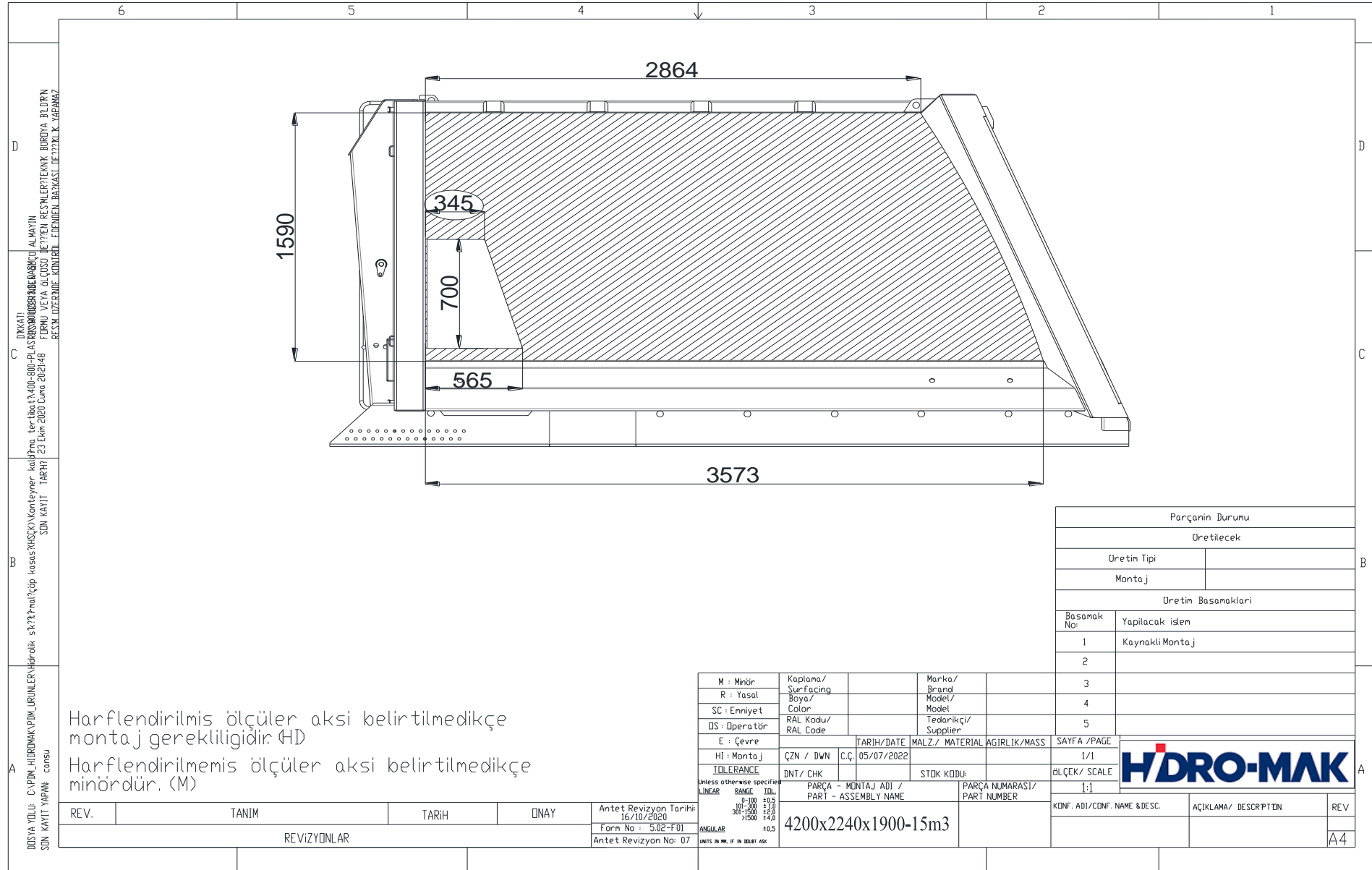
Ușa vizitare pentru mentenanță











DİKKAT: 800-PLAS PİSİNGERİNE BAĞLI ALMAYIN
 FİRMA VEYA GİCÜSÜ DE??TEN RES'LERİ EKİN BORDYA BLDİRİN
 RES'İN İZERNİE KONTROL FİRMENİN BAŞKASI DE??TİK K. YAPAMAZ

BİR KATILIM: 800-PLAS PİSİNGERİNE BAĞLI ALMAYIN
 FİRMA VEYA GİCÜSÜ DE??TEN RES'LERİ EKİN BORDYA BLDİRİN
 RES'İN İZERNİE KONTROL FİRMENİN BAŞKASI DE??TİK K. YAPAMAZ

BİR KATILIM: 800-PLAS PİSİNGERİNE BAĞLI ALMAYIN
 FİRMA VEYA GİCÜSÜ DE??TEN RES'LERİ EKİN BORDYA BLDİRİN
 RES'İN İZERNİE KONTROL FİRMENİN BAŞKASI DE??TİK K. YAPAMAZ

BİR KATILIM: 800-PLAS PİSİNGERİNE BAĞLI ALMAYIN
 FİRMA VEYA GİCÜSÜ DE??TEN RES'LERİ EKİN BORDYA BLDİRİN
 RES'İN İZERNİE KONTROL FİRMENİN BAŞKASI DE??TİK K. YAPAMAZ

Harflendirilmis ölçüler aksi belirtilmedikçe montaj gerekliligidir (HD)

Harflendirilmemis ölçüler aksi belirtilmedikçe minördür. (M)

M : Minör	Kaplama/ Surfacing	Marka/ Brand	3
R : Yasal	Boya/ Color	Model/ Model	4
SC : Emniyet	RAL Kodu/ RAL Code	Tedarikçi/ Supplier	5
DS : Operatör			
E : Çevre	TARİH/ DATE	MALZ./ MATERIAL	AGIRLIK/ MASS
HI : Montaj	ÇZN / DWN	C.Ç.	05/07/2022
TOLERANCE	DNT/ CHK	STOK KODU	
Unless otherwise specified	PARÇA - MONTAJ ADI / PART - ASSEMBLY NAME	PARÇA NUMARASI / PART NUMBER	
LINEAR	RANGE	TOL.	
0-100		±0.5	
101-300		±1.0	
301-1500		±2.0	
>1500		±4.0	
ANGULAR		±0.5	
UNLESS OTHERWISE SPECIFIED			

Parçanın Durumu	
Üretilecek	
Üretim Tipi	
Montaj	
Üretim Basamakları	
Basamak No:	Yapılacak işlen
1	Kaynaklı Montaj
2	
3	
4	
5	
SAYFA / PAGE	
1/1	
ÖLÇEK/ SCALE	
1:1	
KONF. ADI/CONF. NAME & DESC.	AÇIKLAMA/ DESCRIPTION
REV	
	A4



REV.	TANIM	TARİH	ONAY
	REVİZYONLAR		

Antet Revizyon Tarihi: 16/10/2020
 Form No : 5.02-F01
 Antet Revizyon No: 07