

МУСОРОВОЗ С ЗАДНЕЙ ЗАГРУЗКОЙ КО-440В на шасси КАМАЗ-53605



**Новая
модернизированная
конструкция кузова:**

за счет оптимизации
геометрии увеличен
объем

до 3м3

**Новая конструкция
системы прессования:**

увеличено усилие
прессования
до 29 830 кгс
сокращено время
прессования

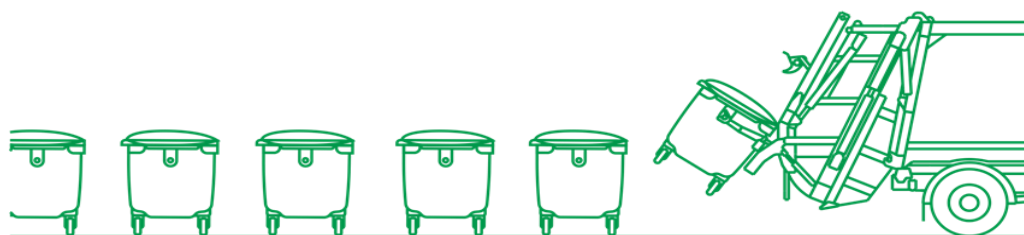
до 25 секунд

**Новая конструкция
загрузочного ковша:**

расположение
гидроцилиндров

**с внешней
стороны**

ДО 100 ЕВРОКОНТЕЙНЕРОВ 1,1М3



Спецификация мусоровоза КО-440В

Технические характеристики	
Базовое шасси	КамАЗ-53605
Вместимость кузова, м ³	19
Емкость загрузочного ковша, м ³	2
Масса загружаемых отходов (без портала/с порталом), до, кг	7 165
Коэффициент уплотнения мусора	2,5 до 7
Грузоподъемность манипулятора, кг	800
Грузоподъемность портального захвата (опционально), кг	3 000
Полная масса, кг	20 500
Габаритные размеры (ДхШхВ), мм * указаны максимальные показатели	8500х2550х3750*

Кузов:

Кузов – цельнометаллический, со сферическими боковинами, усиленный гнутым профилем по периметру, обеспечивающим большую прочность и долговечность кузова.

Новая конструкция кузова и выталкивающее плиты, рассчитанная на большие нагрузки**

Применение современных антифрикционных полимерных материалов в ответственных узлах трения (скольжения), обеспечивают плавность движения рабочих органов, облегчения выполнения работ по техническому обслуживанию и ремонту.

Задний борт:



Сокращено время цикла прессования до 25 секунд.**

Усиленный пол загрузочного ковша толщиной 8 мм.

Возможность изготовления из стали HARDOX 400.

Выгрузка всего объема мусора, без остатков в приемном ковше.

Гидроцилиндры подающей плиты вынесены наружу на боковые стенки бункера, что продлевает их срок службы гидроцилиндров и облегчает обслуживание.

Гидроцилиндры с увеличенным усилием на элементах механизма прессования и подъема заднего борта.

Повышение прочности и износостойкости направляющих подающей плиты за счет применения профильного проката квадратного сечения 50х50 мм.

Наличие дополнительных торцевых упоров из антифрикционных материалов на подающей плите исключает поперечное смещение плиты при движении.

Увеличение размера уплотнения между кузовом и задним бортом по высоте до 750 мм обеспечивает большую герметичность.

Наличие шибберного крана для дренажного слива из загрузочного ковша обеспечивает надежность работы при отрицательной температуре.

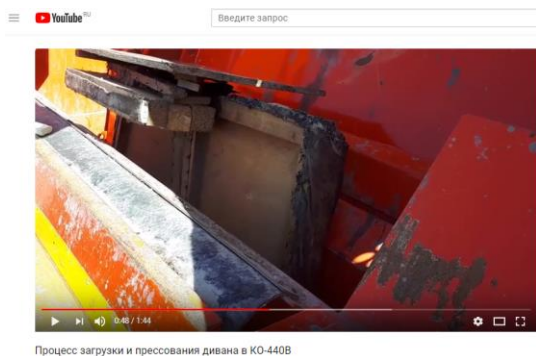
**по сравнению с линейкой мусоровозов прошлых лет

Максимальный клинерс между днищем загрузочного ковша и поверхностью дорожного покрытия обеспечивает повышенную проходимость на полигоне.

Наличие фартука от просыпания мусора во время выгрузки контейнеров.

Минимальный выступ опрокидывателя уменьшает габаритную длину транспортного средства

Загрузка КГМ контейнером-лодочкой до 8м³:



Возможность установки портального захвата для загрузки крупногабаритного мусора контейнерами-лодочками до 8 м³ грузоподъемностью 3000 кг. Сокращено время подъема, опускания портала до 33 секунд.**
Уникальная функция «встряхивания» в конце хода портала обеспечивает полную выгрузку мусора из контейнеров.

Максимальная ширина загрузочного бункера позволяет загружать контейнеры разных габаритов. Отвод устройства открывания крышки контейнеров из зоны выгрузки мусора из 8м³ контейнера

Наличие защитных чехлов на цепях обеспечивает бесшумную работу.

Изменение длины цепей с помощью специальных регулируемых замков.

Наличие защитных кожухов на рычагах портала в местах касания цепей защищает лакокрасочное покрытие портала.

Наличие ауригеров при работе портала обеспечивает устойчивость мусоровоза при выгрузке 8м³ контейнера.

Защита от коррозии:

Термодиффузионное цинкование металла в наиболее подверженных коррозии деталях.

Высокопрочное лакокрасочное покрытие: используется 2-х компонентная грунтовка, и 2-х компонентная полиуретановая эмаль последнего поколения.

Опция: дробеструйная обработка кузова, повышающая свойства металла и значительно улучшающая качество окраски, надежно и долговечно сохраняя кузов от коррозии.



**по сравнению с линейкой мусоровозов прошлых лет

Гидравлика и автоматика:

Низкая шумность работы специализированного оборудования.

Гидравлическая система с применением комплектующих импортного (Италия) производства.

Применение камеры заднего вида (опция) позволяет подъехать задним ходом к контейнеру без помощи дополнительных регулировщиков.

Универсальный пульт управления:

Уникальная возможность оперативно изменять скорость работы оборудования повышая или уменьшая обороты двигателя с рабочего места оператора

Работа на меньших оборотах позволяет снизить расход топлива, а также позволяет не превышать шумовых параметров работы (возможность совершать рейсы в любое время суток).

Световая индикация включения и срабатывания датчиков, звуковое сопровождение при нажатии кнопок.

Аварийное отключение процесса прессования.

Герметичный корпус и устойчивые к агрессивной среде материалы клавиатуры.

**по сравнению с линейкой мусоровозов прошлых лет