

Ведомость основных комплектов рабочих чертежей

Обозначение	Наименование	Примечание
27/2024-REAE	Электрические сети напряжением 0.38 кВ	

Ведомость рабочих чертежей основного комплекта

Лист	Наименование	Примечание
1.	Общие данные	
2.	Схема электрическая принципиальная. DGE-40кВА	
3.	Габаритные Размеры АВР 100	
4.	План трассы. М 1:1000	
5.	Plan Fundament	
6.	Modalități de realizare a legăturilor metalice	

Ведомость ссылочных и прилагаемых документов

Обозначение	Наименование	Примечание
	<i><u>Ссылочные документы</u></i>	
A5-92	Прокладка кабелей напряжением до 35 кВ в траншеях	
4.407-260	Прокладка кабеля по конструкциям	
5.407-88	Установка конструкций для прокладки кабеля	
	Прилагаемые документы	
	Строительство КЛ-0,4 кВ	
27/2024- ВР	Ведомость объемов строительных и монтажных работ	
27/2024- СО	Спецификация оборудования и материалов	

ОБЩИЕ УКАЗАНИЯ

Проект Подключения существующего Дизель Генератора выполнен в соответствии с заданием на проектирование выданным Заказчиком и с требованием технических Условиями выданными Энергоснабжающей Организацией .

В отношении обеспечения надёжности электроснабжения электроприёмники проектируемого Объекта относятся ко II категории ;

Для подключения дизель Генератора проектом предусматривается Установка щита АВР-1 и реконструкция существ. кабельных Линий 0,4 кВ .

Сети 0.4 кВ выполняются кабелем марки АПВББШп-1 и АВВГ-1 . Марка кабеля принята в соответствии с техническими условиями и ЕТУ по выбору и применению электрических кабелей.Кабельная линия 0.4 кВ прокладывается в траншее на глубине-0.7 м с покрытием кирпича и по наружной Стене Здания к проектируемому АВР в металокоробе. Работы по прокладке кабельной линии при пересечении инженерных коммуникаций вести вручную.Кабели (в том числе бронированные), расположенные в местах, где возможны механические повреждения (передвижение автотранспорта, механизмов и грузов, доступность для посторонних лиц), должны быть защищены по высоте на 2 м от уровня пола или земли и на 0,3 м в земле;при прокладке кабелей рядом с другими кабелями, находящимися в эксплуатации, должны быть приняты меры для предотвращения повреждения последних; Контур заземления выполнить на глубине не менее 0,5 м от поверхности земли по месту.

Выдержать при установке контейнера допустимые нормы расстояний до коммуникаций внутриплощадочных сетей.

Выдержать при установке контейнера санитарно-технические нормы на расстояние от приточной вентиляции до выхлопа дизель-генератора.

На расстоянии 2-х метров от выхлопной трубы на крыше контейнера не должно быть горючих предметов и листвы деревьев.

Не загромождать пространство напротив жалюзийных решеток контейнера оборудованием или постройками ближе 1,5 м.

Выдержать противопожарные расстояния между контейнером и существующими зданиями в зависимости от категорий их пожаробезопасности

Предусмотреть рядом с контейнером колодец аварийного слива топлива и смазки с соответствующими трубопроводами и арматурой.

Сечение кабелей выбрано по нагрузке и по потере напряжения и проверено по токам короткого замыкания.Все работы выполнить,соблюдая правила ПТБиЭ, СНиП 3.05.06-85 и ПУЭ в присутствии представителей заинтересованных организаций,чье имя оговорено в согласовании.

Согласование с заинтересованными организациями выполняет заказчик.

Взам. инв. N
Подпись и дата
Инв. N подл.

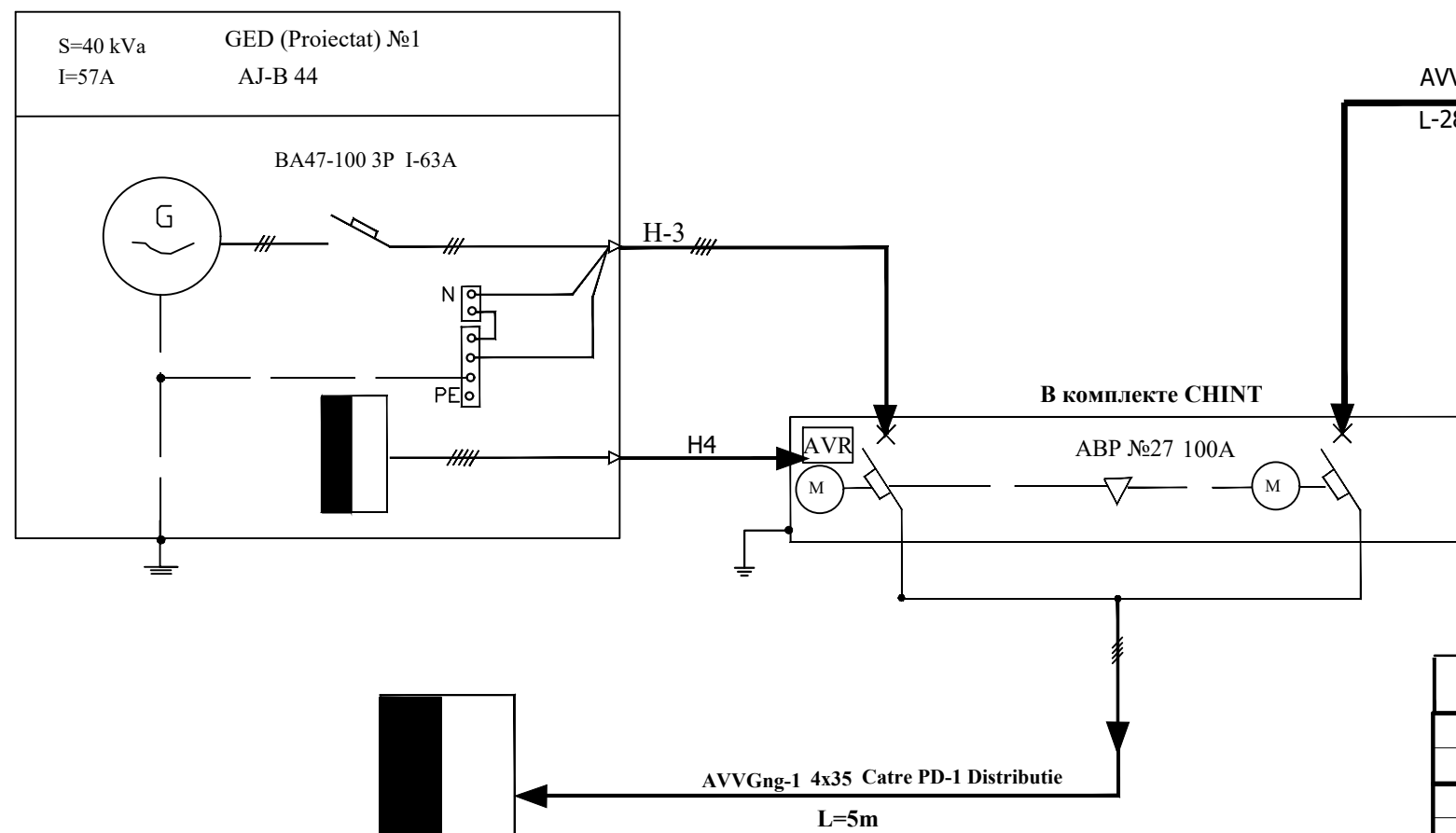
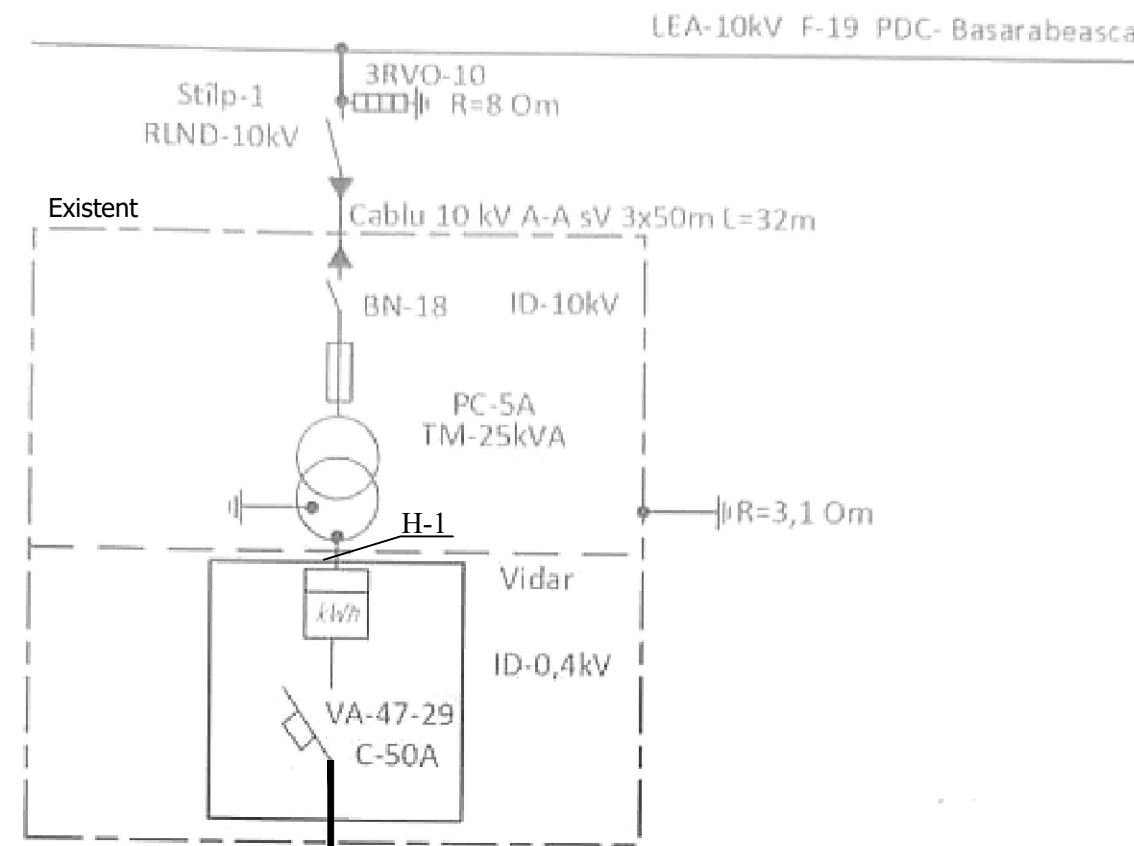
Проект разработан в соответствии с действующими нормами и правилами и обеспечивает основные критерии качества строительства, регламентируемые законом о качестве в строительстве:
 -прочность и устойчивость;
 -безопасность при эксплуатации;
 -пожарная безопасность;
 -гигиена, безопасность для здоровья людей;
 -восстановление и охрана окружающей среды;
 -тепло-гидроизоляция и энергосбережение;
 -защита от шума при эксплуатации.

Главный инженер проекта

Сертификат серии 2022Р № 0887 от 22.07.2022				
				27/2024-REAE
				Instalarea Diesel Generatoare 40 kVa ca sursă autonomă de alimentare cu energie electrică SERVICIUL VAMAL AL REPUBLICII MOLDOVA BASARABEASCA
			Стадия	Лист
			РП	1
				Листов
				6
			Общие данные	
			S.R.L ENERGIE PROIECT	
ISP	Ивашин Д.			

Кабельный журнал

Обозначение кабеля	Трасса		Кабель					
	Начало	Конец	По проекту			Проложен		
			Марка	Колич.кабелей число и сечение жил, напряжение	Длина, м	Марка	Колич.кабелей число и сечение жил, напряжение	Длина, м
H1	PT108 F13	BZUM Existent	AVVG-1	4x25 mm	5	AVVG-1	4x25 mm	5
H2	BZUM Existent	ABP-1 proiectat	AVVG-1	3x25+1x16	28	AVVG-1	3x25+1x16	28
H3	GED 40kVa	ABP-1 proiectat	ApvBbsp-1	4x35	55			
H4	GED 40kVa	Bloc de Comanda AVR	KBBГ-1	7x2.5	55			



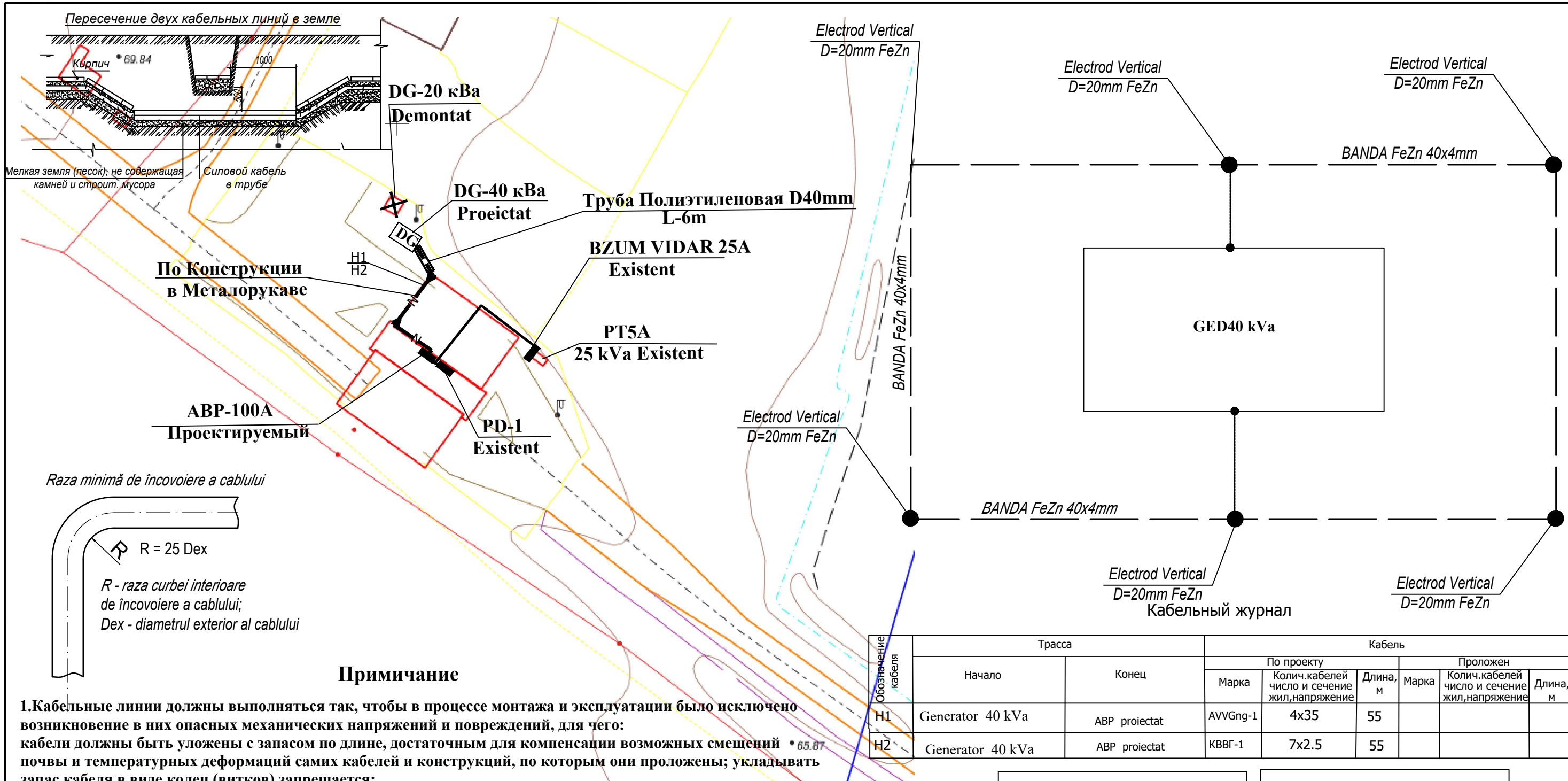
AVVG 3x25+1x16mm H-2
L-28m Existent

Сертификат серии 2022P № 0887 от 22.07.2022						
27/2024-REAE						
Instalarea Diesel Generatoare 40 kVa ca sursa autonoma de alimentare cu energie electrica SERVICIUL VAMAL AL REPUBLICII MOLDOVA BASARABEASCA						
Modif	Sect.	Pl.	Nr.doc.	Semnat.	Data	
Retele electrice 0.38 kV				Faza	Planşa	Planşe
				PE	2	
Schema electrica de calcul GED (Existent) №1				S.R.L ENERGIE PROIECT		
Spec.Princ.	Ivasin D					

Взам. инв. N

Подпись и дата

Инв. N подл.



Примичание

- Кабельные линии должны выполняться так, чтобы в процессе монтажа и эксплуатации было исключено возникновение в них опасных механических напряжений и повреждений, для чего: кабели должны быть уложены с запасом по длине, достаточным для компенсации возможных смещений почвы и температурных деформаций самих кабелей и конструкций, по которым они проложены; укладывать запас кабеля в виде колец (витков) запрещается;
- Кабели, проложенные горизонтально по конструкциям, стенам, перекрытиям и т.п., должны быть жестко закреплены в конечных точках, непосредственно у концевых заделок, с обеих сторон изгибов и у соединительных и стопорных муфт;
- Кабели, проложенные вертикально по конструкциям и стенам, должны быть закреплены так, чтобы была предотвращена деформация оболочек и не нарушались соединения жил в муфтах под действием собственного веса кабелей;
- Конструкции, на которые укладываются небронированные кабели, должны быть выполнены таким образом, чтобы была исключена возможность механического повреждения оболочек кабелей; в местах жесткого крепления оболочки этих кабелей должны быть предохранены от механических повреждений и коррозии при помощи эластичных прокладок;
- Кабели (в том числе бронированные), расположенные в местах, где возможны механические повреждения (передвижение автотранспорта, механизмов и грузов, доступность для посторонних лиц), должны быть защищены по высоте на 2 м от уровня пола или земли и на 0,3 м в земле; при прокладке кабелей рядом с другими кабелями, находящимися в эксплуатации, должны быть приняты меры для предотвращения повреждения последних;
- Согласования с заинтересованными Организациями Выполняет Заказчик.

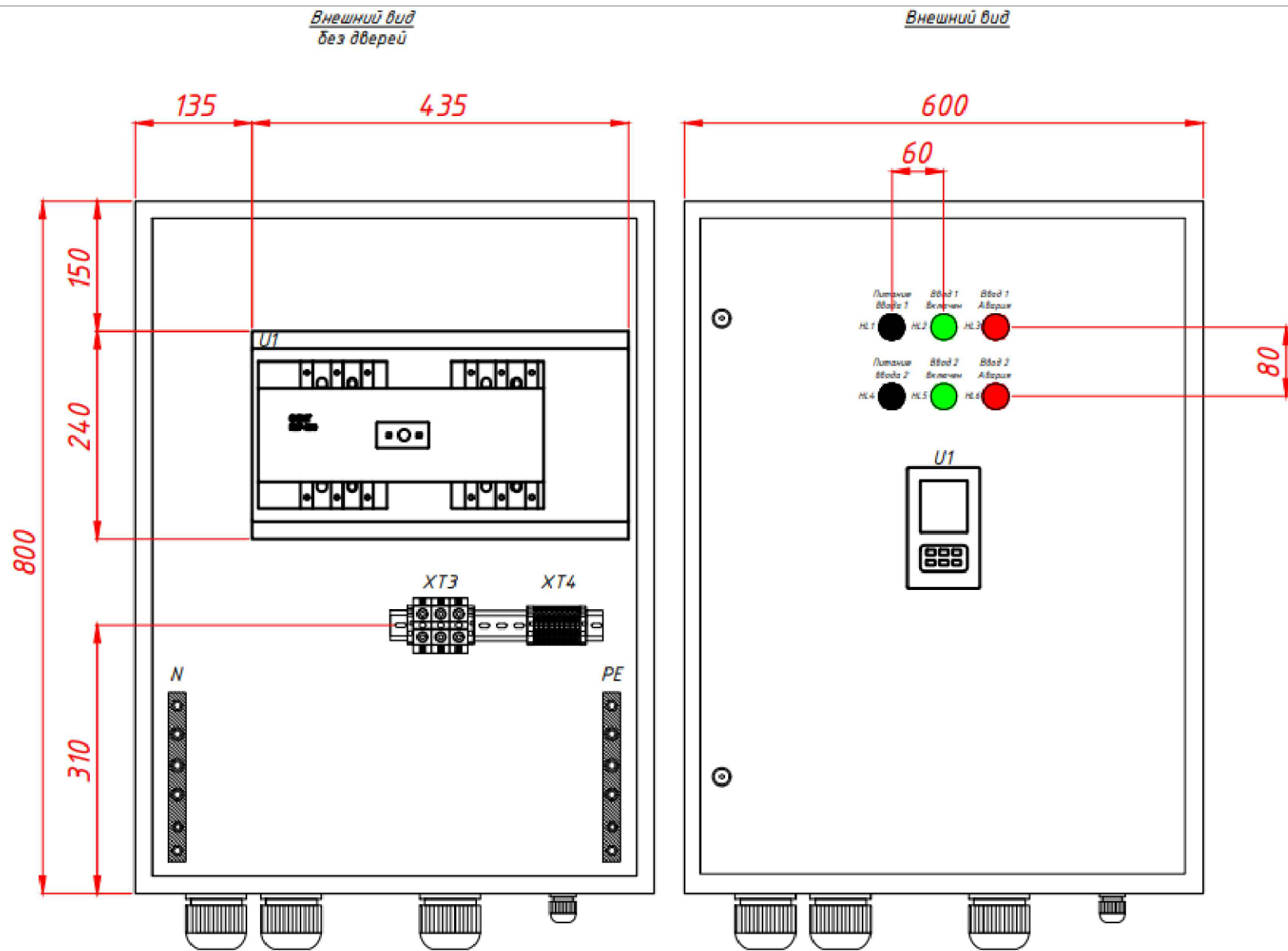
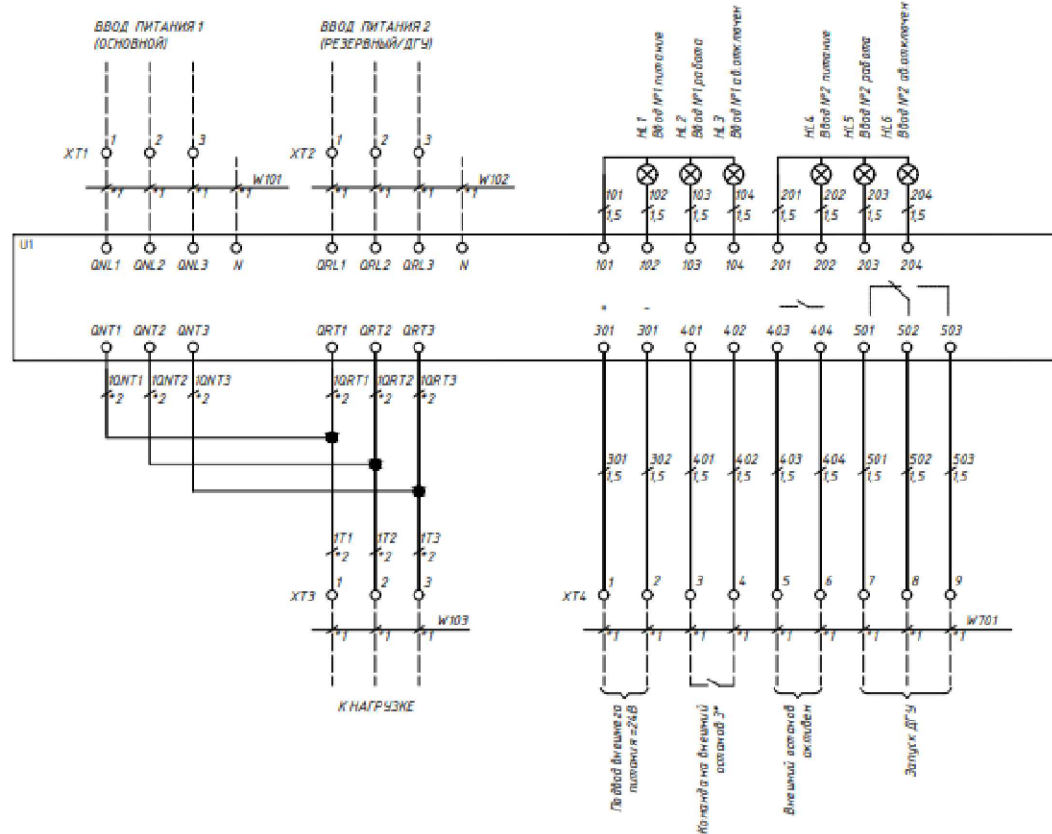
Обозначение кабеля	Трасса		Кабель					
	Начало	Конец	По проекту			Проложен		
			Марка	Колич. кабелей число и сечение жил, напряжение	Длина, м	Марка	Колич. кабелей число и сечение жил, напряжение	Длина, м
H1	Generator 40 kVa	ABP proiectat	AVVGng-1	4x35	55			
H2	Generator 40 kVa	ABP proiectat	KBVG-1	7x2.5	55			

ATENȚIE PINA ICEPEREA LUCRARILOR DE CHEMAT REPRESENTANT GAZ

ATENȚIE PINA ICEPEREA LUCRARILOR DE CHEMAT REPRESENTANT Moldtelecom

Сертификат серии 2022P № 0887 от 22.07.2022					
					27/2024-REAE
					Instalarea Diesel Generatoare 40 kVa ca sursă autonomă de alimentare cu energie electrică SERVICIUL VAMAL AL REPUBLICII MOLDOVA BASARABEASCA
Modif	Secț.	Pl.	Nr.doc.	Semnat.	Data
					Retele electrice 0.38 kV
					Faza PE
					Planșa 4
					Planșe
					S.R.L ENERGIE PROIECT
Spec.Princ.	Ivasin D				

Взаим. инв. N
Подпись и дата
Инв. N подл.



Поз. обознач.	Наименование	Кол.	Примечание
	Шкаф АВР NZ7 на 100-200А		
	Корпус навесной 800x600x250	1	
HL1, HL4	Индикатор ND16-22DS/4 белый -230В	2	
HL2, HL5	Индикатор ND16-22DS/4 зеленый -230В	2	
HL3, HL6	Индикатор ND16-22DS/4 красный -230В	2	
U1	Контроллер АВР NZ7-250	1	
XT3	Клемма серая MRK 70/21mm, 192А	3	
XT4	Клемма серая MRK 2,5/5,9mm, 24А	9	
	Шина медная ШМТ 20x4	0,4	

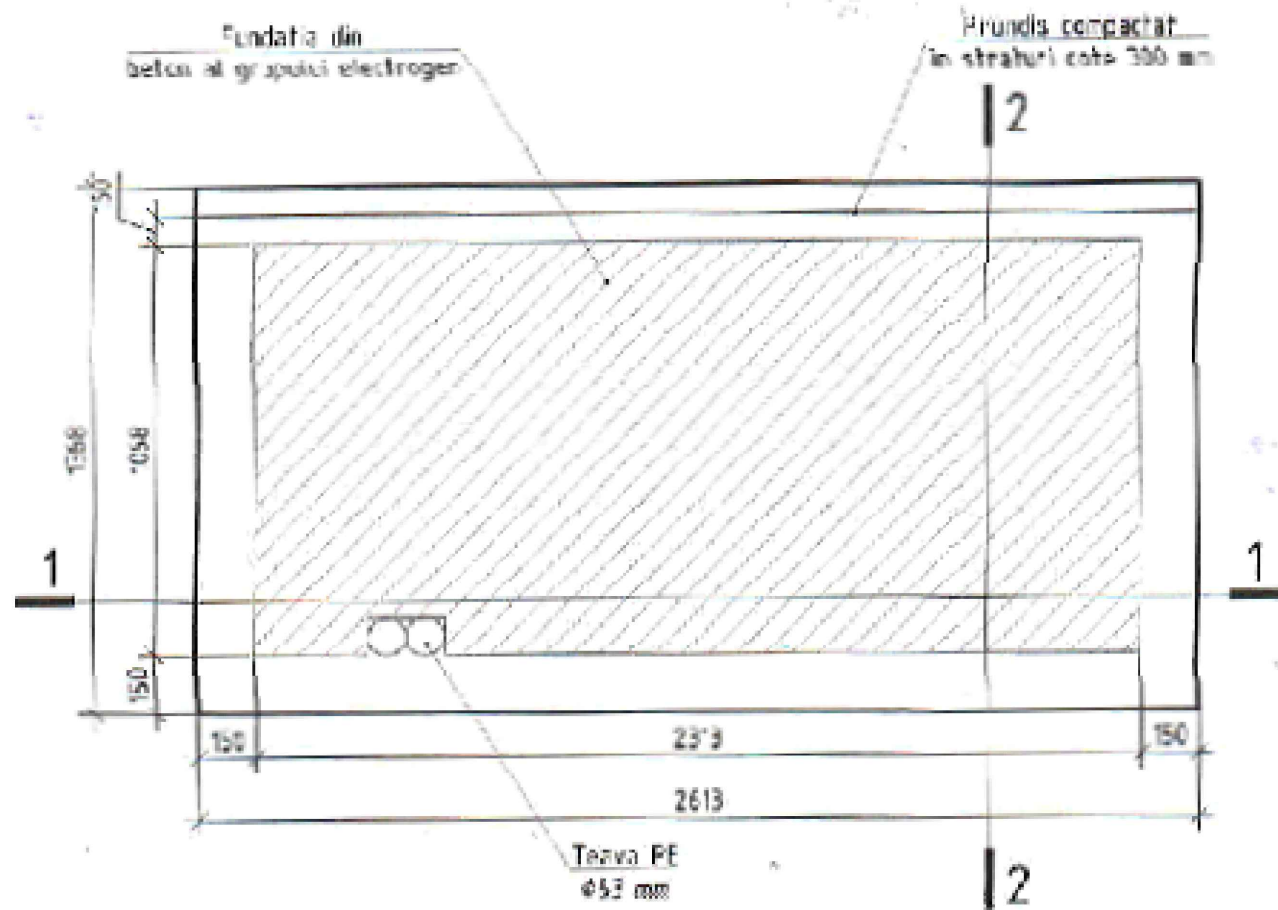
Сертификат серии 2022P № 0887 от 22.07.2022					
27/2024-REAE					
Instalarea Diesel Generatoare 40 kVa ca sursă autonomă de alimentare cu energie electrică SERVICIUL VAMAL AL REPUBLICII MOLDOVA BASARABEASCA					
Modif	Sect.	Pl.	Nr.doc.	Semnat.	Data
Retele electrice 0.38 kV				Faza	Planşa
				PE	5
Dimensiuni Generale Panou ARR				S.R.L ENERGIE PROIECT	
Spec.Princ. Ivasin D					

Взам. инв. N

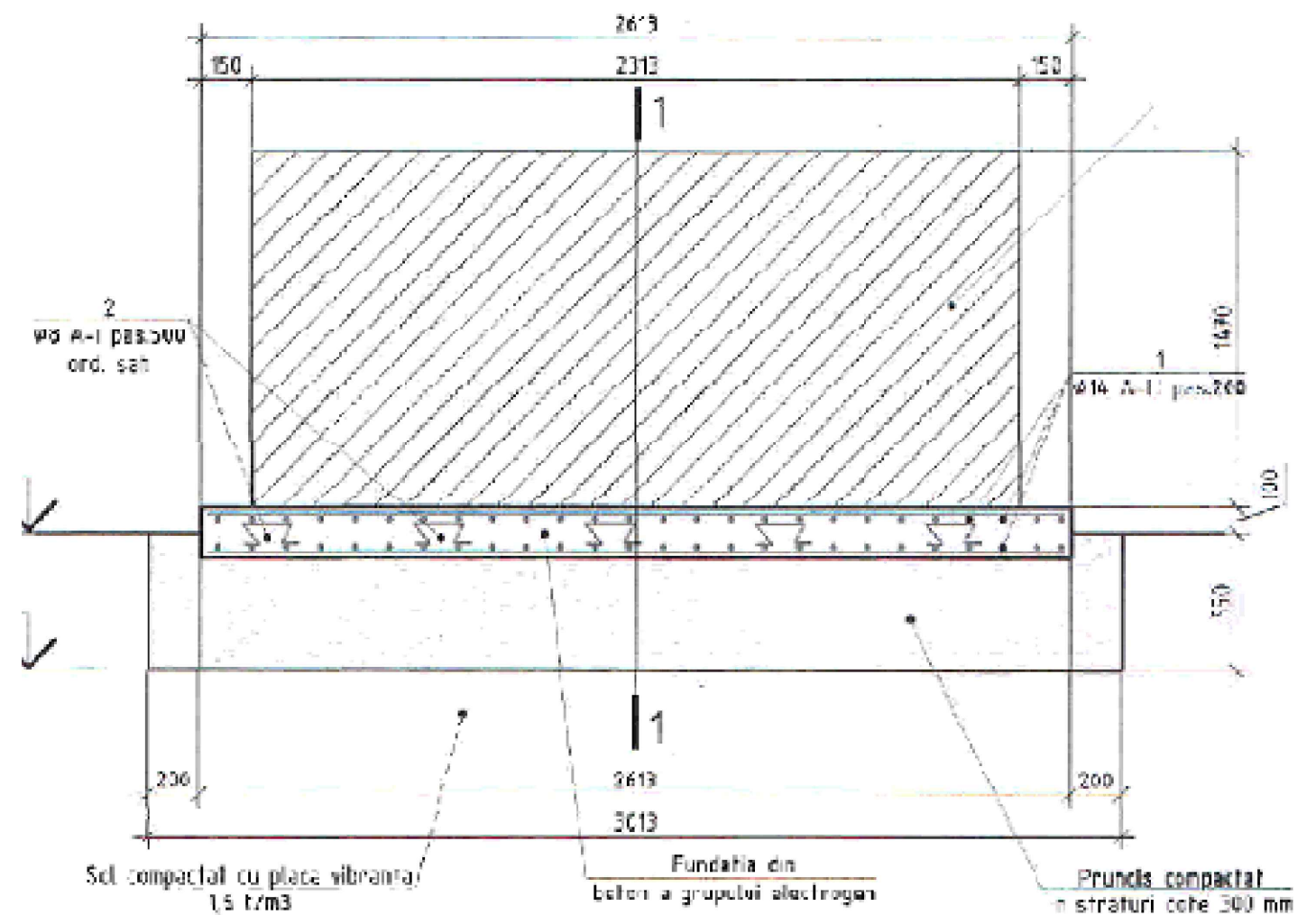
Подпись и дата

Инв. N подл.

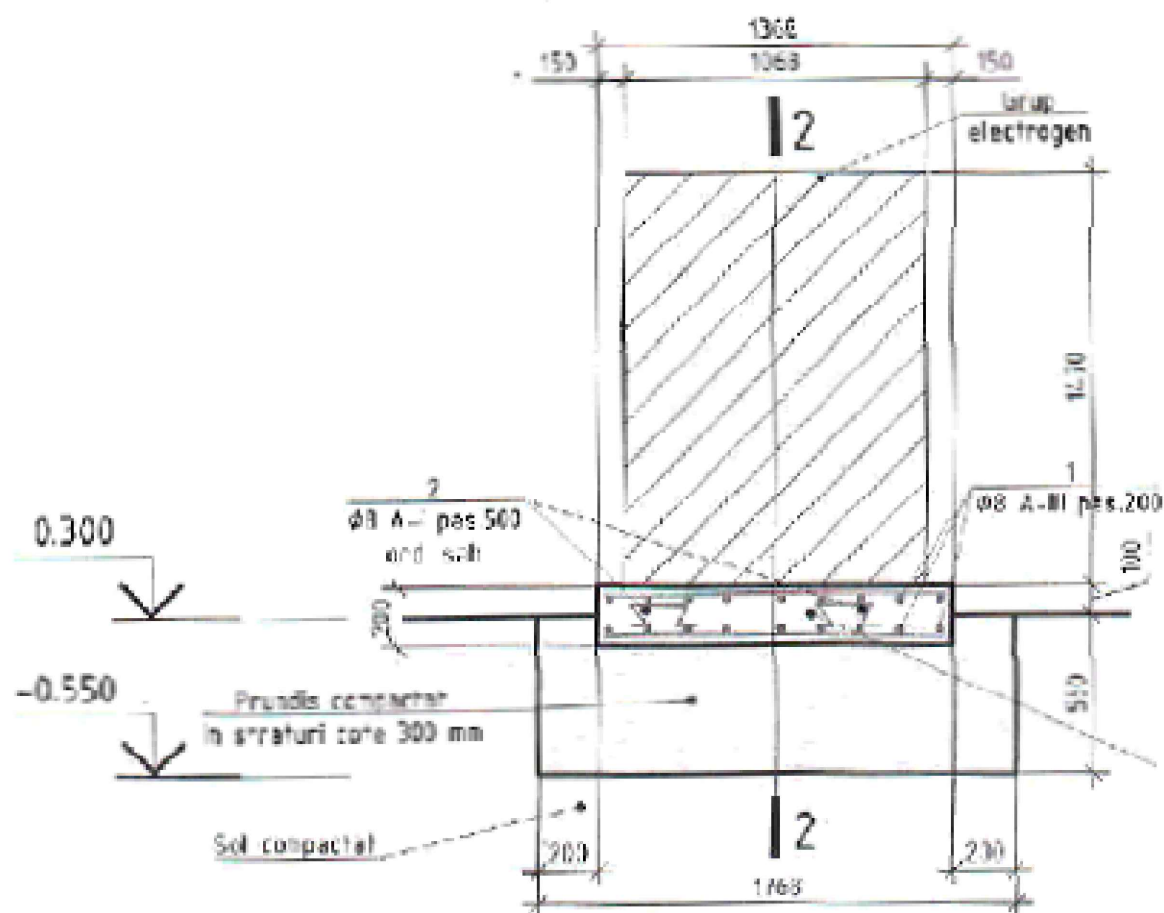
Planul fundatie de tip placa scara 1:25



Secțiunea 1 - 1 scara 1:25



Secțiunea 2 - 2 scara 1:25



Nota:

1. Fundatia pentru grup electrogen de asezat pe o suprafata neteda si tasata.
2. Ancorele se vor instala in dependenta de instalatia electrica (tipul sau marca instalatiei), se prevazut preventiv distanta dintre ancore. In caz ca ancorele nu au fost instalate concomitent cu betonarea fundatiei sa se instaleze dupa ce rezistenta betonului ajunge la 70% pe mortar HILTI pe baza de clei.

Borderou piere placa fundatie

Poz.	Schita	Dimensiuni			
		a,mm	b,mm	c,mm	l,mm
2		350	520	200	1070

Serțificat serii 2022P № 0887 ot 22.07.2022

27/2024-REAE

Instalarea Diesel Generatoare 40 kVa ca sursă autonomă de alimentare cu energie electrică SERVICIUL VAMAL AL REPUBLICII MOLDOVA BASARABEASCA

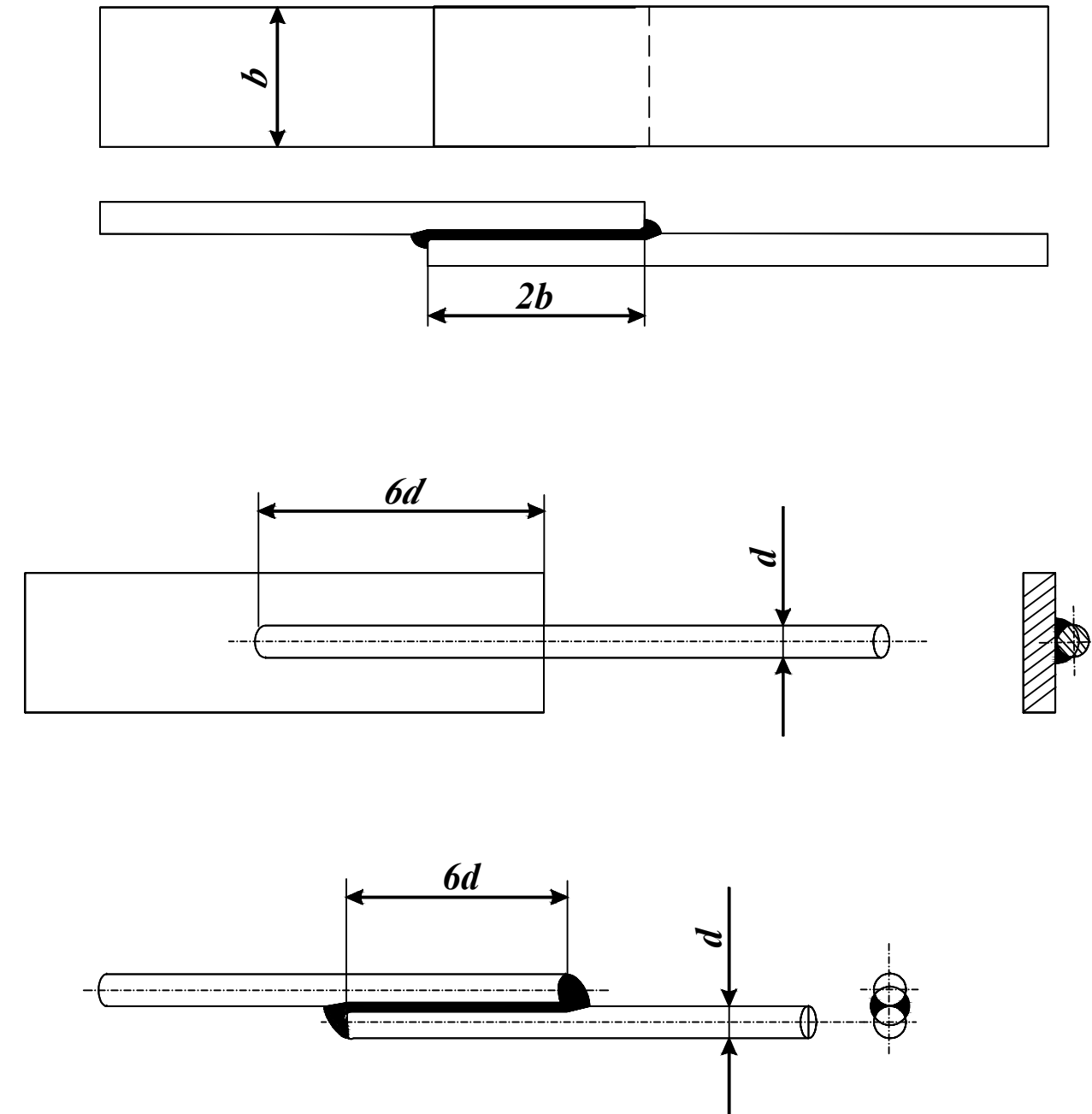
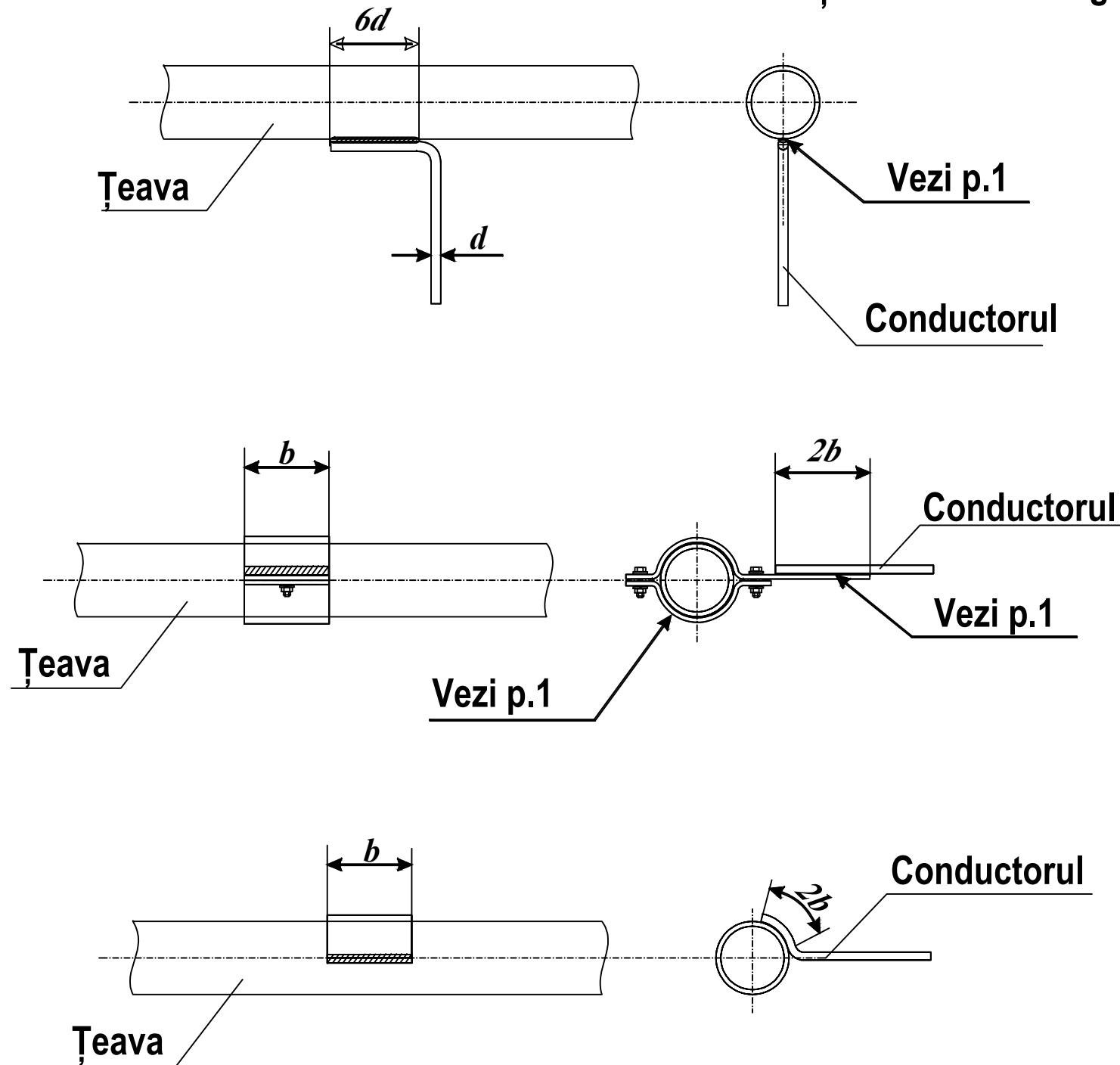
Modif	Sect.	Pl.	Nr.doc.	Semnat.	Data	Retele electrice 0.38 kV	Faza	Planșa	Planșe
								PE	5
Plan Fundament Generator							SRL ENERGIETROIECT		

Взам. инв. N

Подпись и дата

Инв. N подл.

Modalități de realizare a legăturilor metalice



- Unirea este necesar să fie îndeplinită prin sudare. Lungimea sudurii este necesar să fie nu mai mică de $2b$ pentru benzile din oțel plate și $6d$ - pentru vergelile metalice rotunde. Înălțimea porțiunilor sudate se va determina:
 - pentru benzile din oțel plate, în dependență de grosimea benzii;
 - pentru vergelile rotunde, nu mai mic de 4 mm.
- Unirea cu țevile sau conductele, este necesar să fie îndeplinită în amonte de intrarea acestuia în clădire (până la contorul de apă, robinetul central, etc)
- Unirea prin intermediul bușelor, este necesar să fie îndeplinită numai în cazurile când unirea prin sudare nu este posibilă.
- Porțiunile sudurilor este necesar să fie:
 - vopsite pentru porțiunile din încăperi;
 - prelucrate cu bituum, pentru porțiunile împământate.

Сертификат серии 2022P № 0887 от 22.07.2022					
					27/2024-REAE
					Instalarea Diesel Generatoare 40 kVa ca sursă autonomă de alimentare cu energie electrică SERVICIUL VAMAL AL REPUBLICII MOLDOVA BASARABEASCA
Modif	Sect.	Pl.	Nr.doc.	Semnat.	Data
					Retele electrice 0.38 kV
					Faza PE
					Planșa 6
					Planșe
					Modalități de realizare a legăturilor metalice
					S.R.L ENERGIE PROIECT
Spec.Princ.			Ivasin D		

Взам. инв. N

Подпись и дата

Инв. N подл.