

Situația 3 - str. Fatarilor;

Оглавление

Situția 3 - str. Fatarilor;

Situția 3 - str. Fatarilor;

Ledil Oy - Pro street Quasar 24W (XP-G3) (1xPro street Quasar 24W STRADA-2X2-T2 (XP-G3))..... 3

Situția 3 - str. Fatarilor: Альтернатива 1

Результаты планировки.....6

Situția 3 - str. Fatarilor: Альтернатива 1 / Situția 3 - str. Fatarilor

Обобщение результатов..... 7

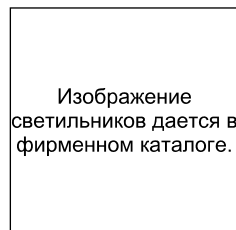
Таблица..... 8

Изолинии..... 11

График значений..... 13

Ledil Oy Pro street Quasar 24W (XP-G3) 1xPro street Quasar 24W STRADA-2X2-T2 (XP-G3) / Ledil Oy - Pro street Quasar 24W (XP-G3) (1xPro street Quasar 24W STRADA-2X2-T2 (XP-G3))

Ledil Oy Pro street Quasar 24W (XP-G3) 1xPro street Quasar 24W STRADA-2X2-T2 (XP-G3)



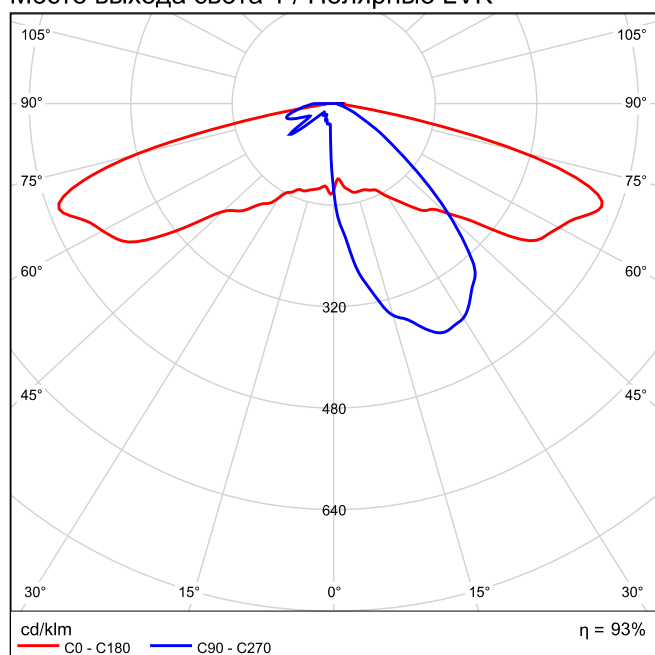
Коэффициент полезного действия: 93.32%

Световой поток от светильников: 3269 lm

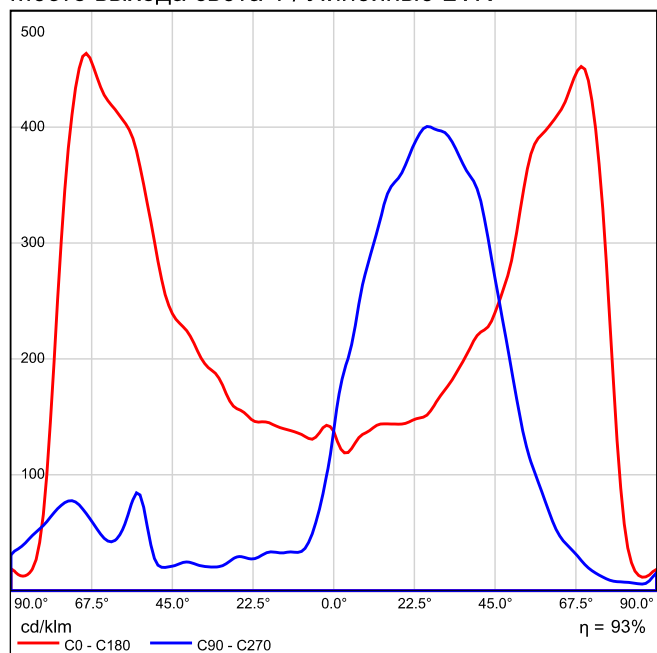
Мощность: 24.0 W

Светоотдача: 136.2 lm/W

Место выхода света 1 / Полярные LVK

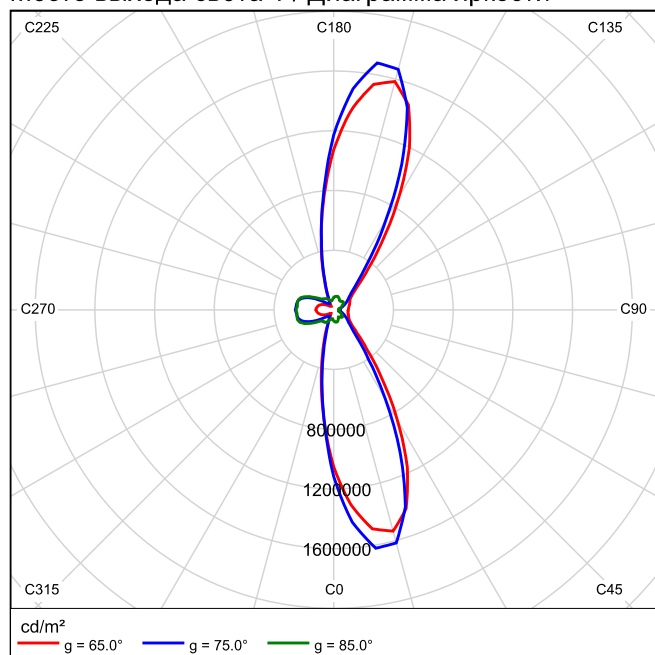


Место выхода света 1 / Линейные LVK



Невозможно создать коническую диаграмму, так как светораспределение несимметричное.

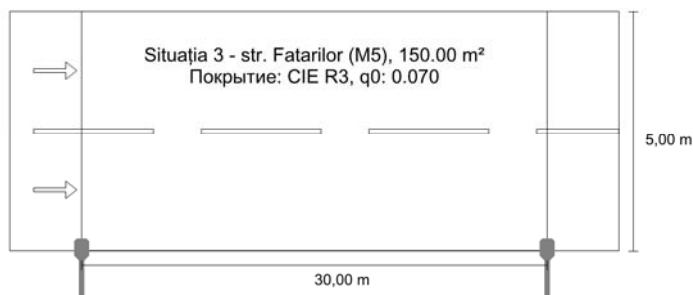
Место выхода света 1 / Диаграмма яркости



Невозможно создать UGR-диаграмму, так как светораспределение несимметричное.

Situatia 3 - str. Fatarilor по EN 13201:2015

Ledil Oy Pro street Quasar 24W (XP-G3)



Результаты для полей оценки
Коэффициент эксплуатации: 0.67

Situatia 3 - str. Fatarilor

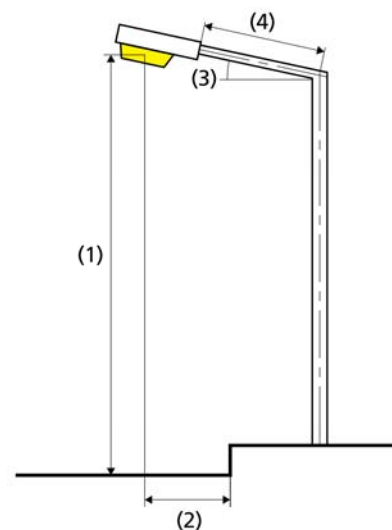
Lcp [cd/m ²] ≥ 0.50	Uo ≥ 0.35	UI ≥ 0.50	TI [%] ≤ 15	EIR ≥ 0.30
✓ 0.57	✓ 0.58	✓ 0.69	✓ 15	✓ 0.33

Результаты для показателей энергоэффективности

Индикатор плотности мощности (Dp) 0.020 W/lx·m²

Интенсивность потребления энергии

Расположение: Pro street Quasar 24W (XP-G3) (81.6 кВт-ч/год) 0.5 кВт-ч/м² год



Лампа:	1xPro street Quasar 24W STRADA-2X2-T2 (XP-G3)
Световой поток (светильник):	3268.89 lm
Световой поток (лампа):	3503.00 lm
Рабочие часы	
4000 h:	85.0 %, 20.4 W
W/km:	792.0
Расположение:	односторонне внизу
Расстояние между мачтами:	30.000 m
Наклон консоли (3):	0.0°
Длина консоли (4):	1.000 m
Высота световых точек (1):	7.000 m
Свес световой точки (2):	0.000 m

ULR: 0.00

ULOR: 0.00

Наибольшие значения силы света

при 70°: 751 cd/klm

при 80°: 168 cd/klm

при 90°: 53.7 cd/klm

Класс интенсивности света: /

В во всех направлениях, которые образуют указанный угол с нижней вертикалью в инсталлированных и готовых к работе светильниках.

Компоновка отвечает классу индекса ослепления D.1

Situția 3 - str. Fatarilor

Коэффициент эксплуатации: 0.67

Растр: 10 x 6 Точки

Lcp [cd/m ²] ≥ 0.50	Uo ≥ 0.35	UI ≥ 0.50	TI [%] ≤ 15	EIR ≥ 0.30
✓ 0.57	✓ 0.58	✓ 0.69	✓ 15	✓ 0.33

Участвующие наблюдатели (2):

Наблюдатель	Позиция [m]	Lcp [cd/m ²] ≥ 0.50	Uo ≥ 0.35	UI ≥ 0.50	TI [%] ≤ 15	Lcp [cd/m ²] ≥ 0.50	Uo ≥ 0.35	UI ≥ 0.50	TI [%] ≤ 15
Наблюдатель 1	(-60.000, 1.250, 1.500)	0.57	0.58	0.69	15				
Наблюдатель 2	(-60.000, 3.750, 1.500)	0.62	0.60	0.79	11				

Situția 3 - str. Fatarilor

Горизонтальная освещенность [lx]

4.583	10.8	8.85	6.79	5.14	4.37	4.42	5.25	6.84	8.85	10.8
3.750	13.1	10.5	7.78	5.71	4.61	4.67	5.82	7.87	10.6	12.8
2.917	14.2	11.6	8.18	5.90	4.63	4.69	6.01	8.29	11.7	14.2
2.083	14.7	11.7	7.88	5.71	4.42	4.47	5.81	7.99	11.7	14.5
1.250	13.0	9.93	6.85	5.20	4.05	4.09	5.28	6.90	9.97	12.9
0.417	9.49	7.02	5.31	4.46	3.51	3.54	4.50	5.30	7.20	9.13
m	1.500	4.500	7.500	10.500	13.500	16.500	19.500	22.500	25.500	28.500

Растр: 10 x 6 Точки

Еср [lx]	Еmin [lx]	Еmax [lx]	g1	g2
7.86	3.51	14.7	0.447	0.239

Наблюдатель 1

Освещенность при сухой проезжей части [cd/m²]

4.583	0.38	0.35	0.33	0.34	0.37	0.38	0.41	0.41	0.38	0.39
3.750	0.45	0.42	0.41	0.43	0.44	0.48	0.54	0.53	0.51	0.47
2.917	0.52	0.49	0.48	0.50	0.54	0.59	0.67	0.64	0.63	0.54
2.083	0.56	0.55	0.57	0.63	0.67	0.71	0.79	0.71	0.70	0.59
1.250	0.60	0.60	0.65	0.74	0.80	0.84	0.87	0.75	0.66	0.60
0.417	0.53	0.57	0.66	0.77	0.81	0.83	0.84	0.65	0.55	0.50
m	1.500	4.500	7.500	10.500	13.500	16.500	19.500	22.500	25.500	28.500

Растр: 10 x 6 Точки

Lcp [cd/m²] Lmin [cd/m²] Lmax [cd/m²] g1 g2
 0.57 0.33 0.87 0.583 0.384

Освещенность при новой лампе [cd/m²]

4.583	0.57	0.52	0.50	0.51	0.55	0.57	0.62	0.62	0.57	0.58
3.750	0.67	0.62	0.61	0.63	0.65	0.71	0.81	0.80	0.76	0.71
2.917	0.77	0.73	0.72	0.75	0.80	0.88	1.00	0.96	0.95	0.81
2.083	0.84	0.82	0.85	0.95	1.00	1.06	1.18	1.06	1.04	0.88
1.250	0.89	0.90	0.97	1.11	1.19	1.25	1.30	1.12	0.99	0.89
0.417	0.80	0.85	0.98	1.15	1.21	1.24	1.26	0.97	0.82	0.75
m	1.500	4.500	7.500	10.500	13.500	16.500	19.500	22.500	25.500	28.500

Растр: 10 x 6 Точки

Lcp [cd/m²] Lmin [cd/m²] Lmax [cd/m²] g1 g2
 0.85 0.50 1.30 0.583 0.384

Наблюдатель 2

Освещенность при сухой проезжей части [cd/m²]

4.583	0.40	0.37	0.37	0.38	0.40	0.41	0.44	0.44	0.40	0.41
3.750	0.50	0.47	0.46	0.47	0.50	0.52	0.58	0.56	0.54	0.50
2.917	0.56	0.55	0.57	0.61	0.62	0.66	0.73	0.68	0.67	0.57
2.083	0.66	0.66	0.68	0.75	0.79	0.82	0.86	0.77	0.74	0.64
1.250	0.66	0.68	0.74	0.85	0.89	0.91	0.94	0.79	0.70	0.63
0.417	0.48	0.53	0.62	0.75	0.80	0.82	0.83	0.64	0.53	0.48
m	1.500	4.500	7.500	10.500	13.500	16.500	19.500	22.500	25.500	28.500

Растр: 10 x 6 Точки

Lcp [cd/m ²]	Lmin [cd/m ²]	Lmax [cd/m ²]	g1	g2
0.62	0.37	0.94	0.602	0.396

Освещенность при новой лампе [cd/m²]

4.583	0.59	0.56	0.55	0.57	0.60	0.61	0.66	0.65	0.60	0.61
3.750	0.74	0.70	0.69	0.71	0.74	0.78	0.87	0.84	0.80	0.74
2.917	0.84	0.83	0.85	0.91	0.93	0.99	1.09	1.02	1.00	0.85
2.083	0.99	0.99	1.02	1.11	1.18	1.22	1.28	1.14	1.11	0.95
1.250	0.98	1.01	1.10	1.27	1.33	1.36	1.40	1.19	1.04	0.94
0.417	0.72	0.79	0.92	1.11	1.19	1.22	1.24	0.95	0.79	0.72
m	1.500	4.500	7.500	10.500	13.500	16.500	19.500	22.500	25.500	28.500

Растр: 10 x 6 Точки

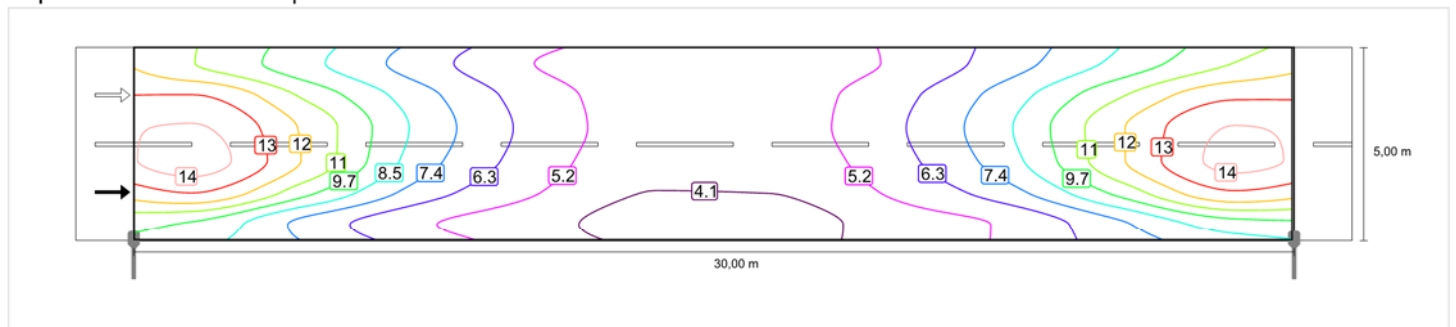
Lcp [cd/m ²]	Lmin [cd/m ²]	Lmax [cd/m ²]	g1	g2
0.92	0.55	1.40	0.602	0.396

Situația 3 - str. Fatarilor

Коэффициент эксплуатации: 0.67
 Растр: 10 x 6 Точки

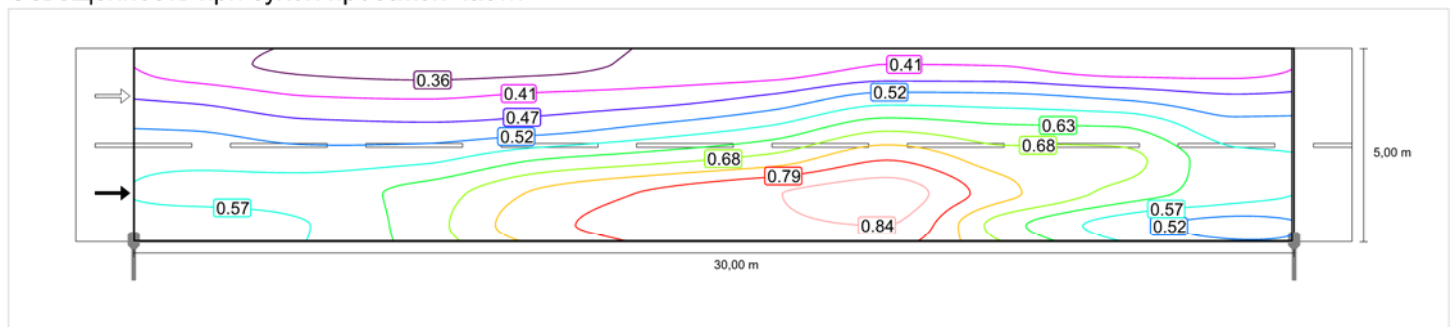
L_{cp} [cd/m ²] ≥ 0.50	U_o ≥ 0.35	UI ≥ 0.50	TI [%] ≤ 15	EIR ≥ 0.30
✓ 0.57	✓ 0.58	✓ 0.69	✓ 15	✓ 0.33

Горизонтальная освещенность

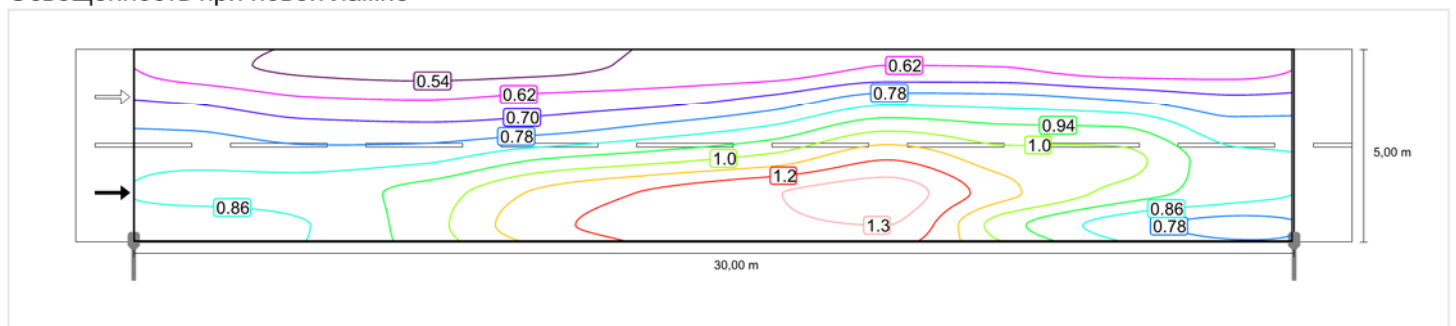


Наблюдатель 1

Освещенность при сухой проезжей части

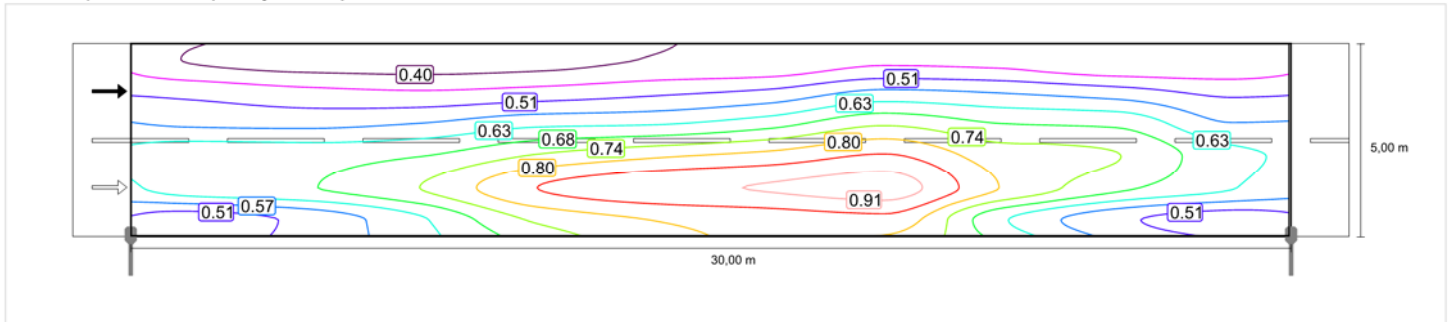


Освещенность при новой лампе

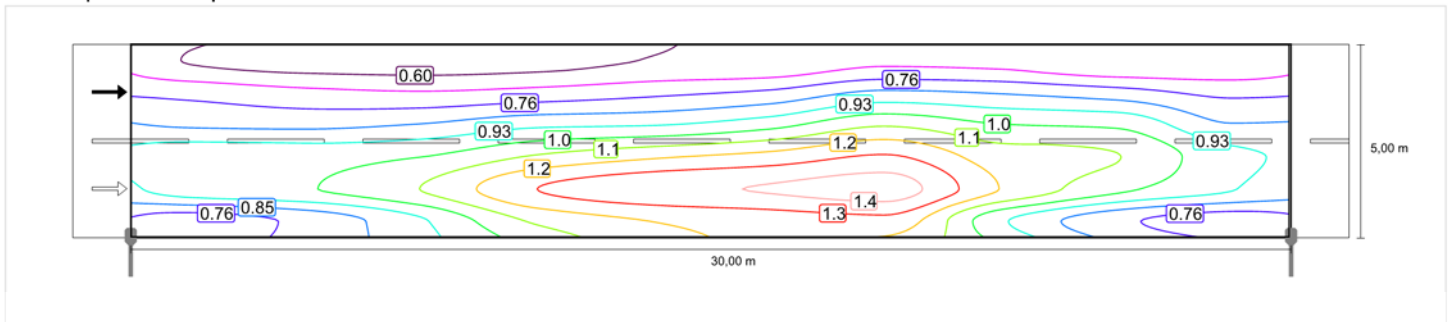


Наблюдатель 2

Освещенность при сухой проезжей части



Освещенность при новой лампе

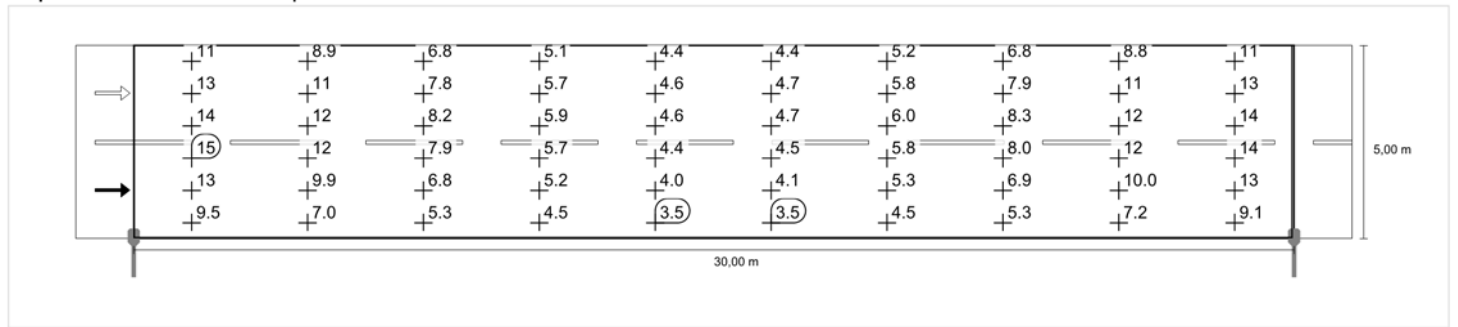


Situația 3 - str. Fatarilor

Коэффициент эксплуатации: 0.67
 Растр: 10 x 6 Точки

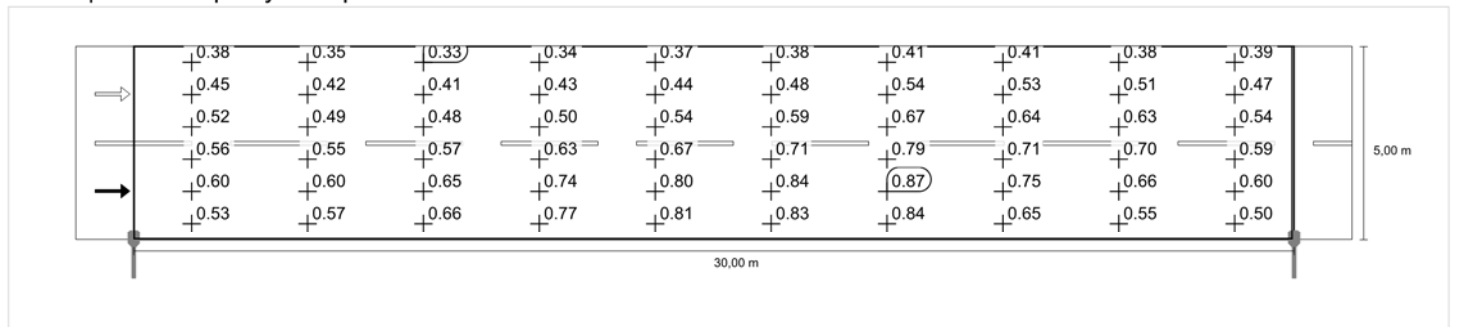
Lcp [cd/m ²] ≥ 0.50	Uo ≥ 0.35	UI ≥ 0.50	TI [%] ≤ 15	EIR ≥ 0.30
✓ 0.57	✓ 0.58	✓ 0.69	✓ 15	✓ 0.33

Горизонтальная освещенность

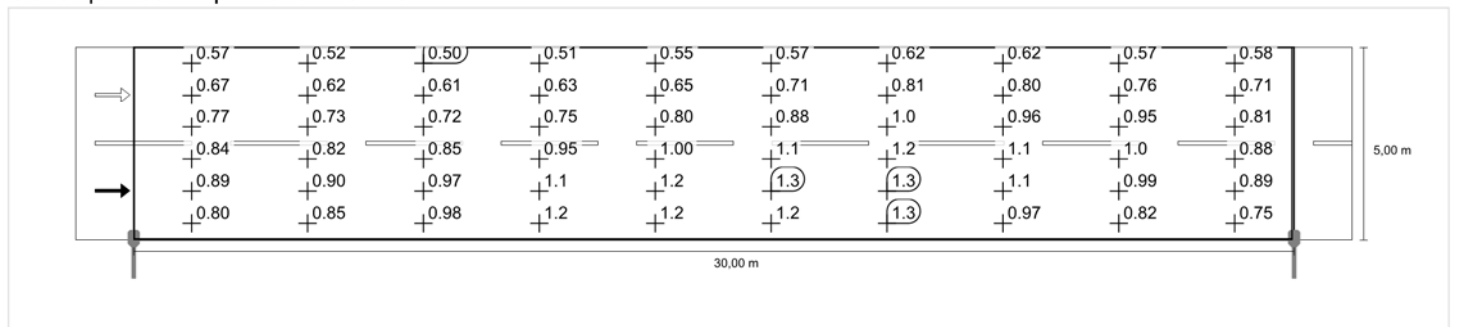


Наблюдатель 1

Освещенность при сухой проезжей части

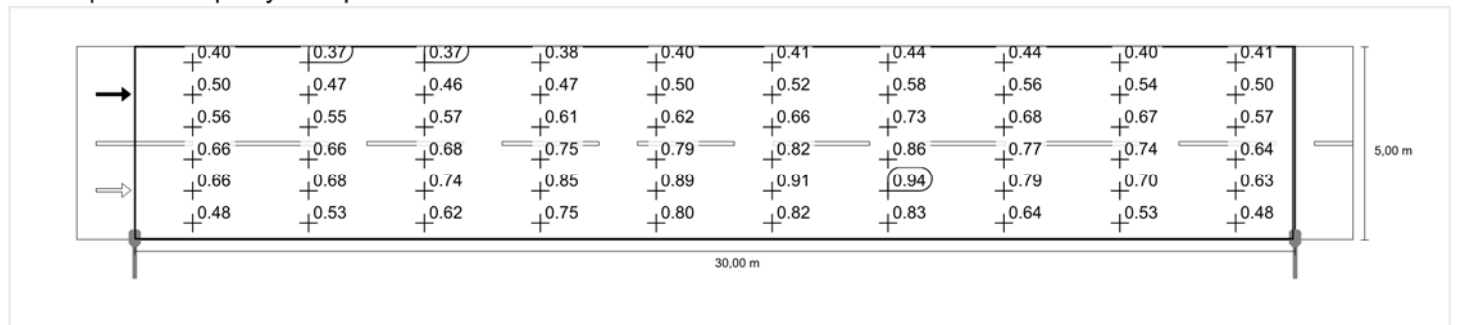


Освещенность при новой лампе



Наблюдатель 2

Освещенность при сухой проезжей части



Освещенность при новой лампе

