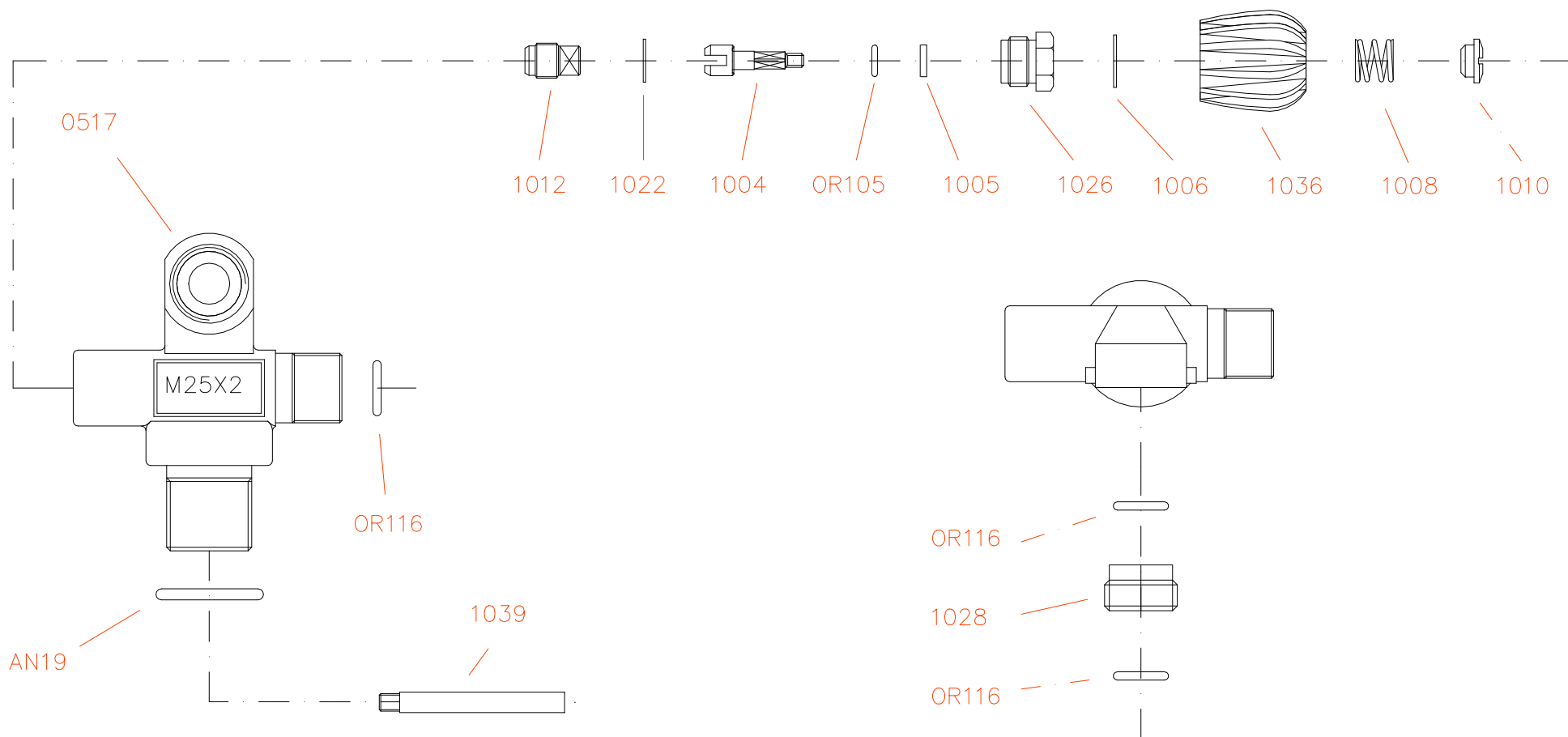


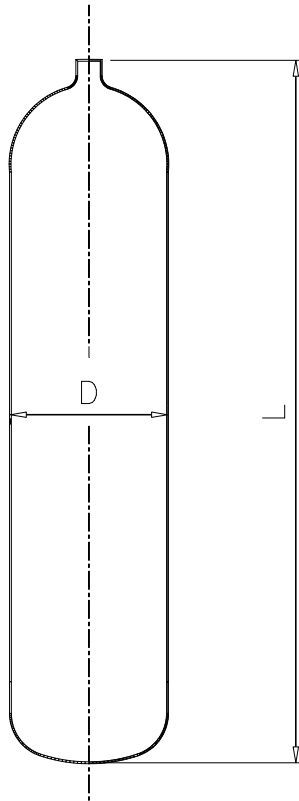
1004	Alberino per M12x1.25
1005	Guarnizione tenuta alberino M12-1/2UNF
1006	Rondella antifrizione volantino
1008	Molla volantino
1010	Rondella fresata 3/16W
1012	Porta pastiglia M12x1.25 completo
1022	Guarnizione rame premistoppa 3/8
1026	Premistoppa
1081	Volantino gomma nero lungo
1246	Raccordo erogatore CGA850
10081	Secondo attacco per lat. SX Barrel

POS	Q.TA'	N. DISEGNO	DENOMINAZIONE	MATERIALE	REV.
					1
SAN - O - SUB VIA LEONARDO DA VINCI 168 20090 TREZZANO SUL NAVIGLIO (MI)			MODIFICHE	DATA: 11/11/2022	
DISEGNO N. VS.511.10081			A termini di legge la SAN-O-SUB si riserva la proprietà del presente disegno e ne vieta l'utilizzazione o la comunicazione a terzi senza il proprio benestare.	SCALA:	
				DIS. MODIFICA FRANCO	
					CONT.



1010	RONDELLA FRESATA 3/16W
1008	MONDA VOLANTINO
1036	VOLANTINO PVC NERO C/INSERTO
1006	RONDELLA ANTIFRIZIONE VOLANTINO
1026	PREMISTOPPA 3/8
1005	GUARNIZIONE TENUTA ALBERINO M12-1/2 UNF
1004	ALBERINO PER M12x1.25
1012	PORTAPASTIGLIA M12x1.25 COMPLETO
1039	TUBETTO PESCANTE M6x0.75 OTTONE
1028	RACCORDO EROGATORE SCUBA CH8
0517	LATERALE SX 25x2 EN144
1022	GUARNIZIONE RAME PREMISTOPPA 3/8

POS	Q.TA'	N. DISEGNO	DENOMINAZIONE	MATERIALE	REV.
			LATERALE SX M25X2 EN144		1
SAN - O - SUB			MODIFICHE	DATA: 19/07/2005	
VIA LEONARDO DA VINCI 168 20090 TREZZANO SUL NAVIGLIO (MI)				SCALA:	
DISEGNO N. VS.327.10072			A termini di legge la SAN-O-SUB si riserva la proprietà del presente disegno e ne vieta l'utilizzazione o la comunicazione a terzi senza il proprio benestare.	DIS.	
				CONT.	



CYLINDER'S FEATURES:

Working Pressure = 232 bar
Test Pressure = 348 bar

Water Capacity (nominal, l)	External Diameter (D) (nominal, mm)	Length (L) (nominal, mm)	Weight (nominal, kg)
15	203	620	16,7

According to : EN ISO 9809-1:2019 (PED)

Cylinder manufactured from plate

Chromium molybdenum steel

Notes:

- Neck threads according to customer's requirements
- Minimum/maximum allowable temperature: -50 °C - +65 °C
- Cylinder for HIGH PRESSURE GAS

- Drawing Number : COMM PED-203-348-840

- Reference Number : DPED083