

EC-TYPE EXAMINATION CERTIFICATE



The following model of Personal Protective Equipment has been subjected to an EC-type examination in accordance with the article 10 of the PPE Directive (89/686/EEC) and has been shown to satisfy the relevant provisions of the Directive.

Certificate N° 0075/1562/161/03/15/0180

Issued by CTC, Notified Body N°0075, to the following model of personal protective equipment :

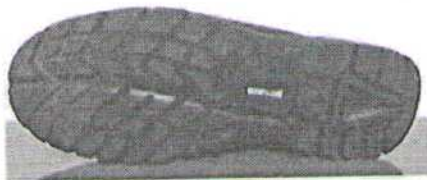
Issued to : CORTINA N.V.
MEERSBLOEM-MELDEN 42, 9700 OUDENAARDE, BELGIUM

Distributor : BELGIUM
/

Description

PPE Type : a safety footwear
Product reference : SAFETYBOY
Construction and material of outsole : Injection, PU sole

Pictures :



EU42 UK8.0
US9.0 CM28.0
SAFETY JOGGER-
SAFETYBOY
European standard-
EN ISO 20345:2011 -
CE S1P SRC
Q3/16 O/60430
Made in China
Hecho en China
Fabrique en Chine

Reference standard : EN ISO 20345 : 2011

Classification : I

Category : S1P

Size range : 36-47

Slip resistance : SRC

Toecap nature : Metallic

Insert nature : Metallic

At the date of certificate the product is in compliance with Annex XVII of REACH regulation (n° 1907/2006 and revisions)

Full description of the PPE, reference rules verified in the context of the EC-type examination and information given on the product are detailed in the manufacturer's technical file index 02 dated from July, 2016

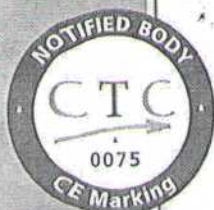
NOTA : Any modification to new items of the personal protective equipment object of this CE type approval certificate or any modification of the information contained in the manufacturer technical file which served for the deliverance of the CE type approval certificate (change of adress, change of company status) should be brought to the attention of the notified body in accordance with law n° R.4315-38 of the French Code of Work

Issued in Lyon by

Lionel Gaudillere
PPE certification manager

Date of issue : March 02nd, 2015

Update 01 on July 19th, 2016



In application of the Directive 89/686/EEC of the 21th December 1989, concerning the alignment of member state legislation relating to personal protective equipment and in application of relevant requirements of the french labor code, providing by the transcription of these Directive into french regulation.

www.ctcgroupe.com

ce-marking@ctcgroupe.com

CTC - 4, rue Hermann Frenkel - 69367 Lyon cedex 07 - France
Tél. : +33 (0)4 72 76 10 10 - Fax : +33 (0)4 72 76 10 00 - ctclyon@ctcgroupe.com

Comité Professionnel de Développement Économique (CPDE) Cuir Chaussure Maroquinerie Ganterie
Loi 78-654 du 22.05.1978 - Siret 77564972600160 - Code NAF 9412Z - TVA FR 8875649776

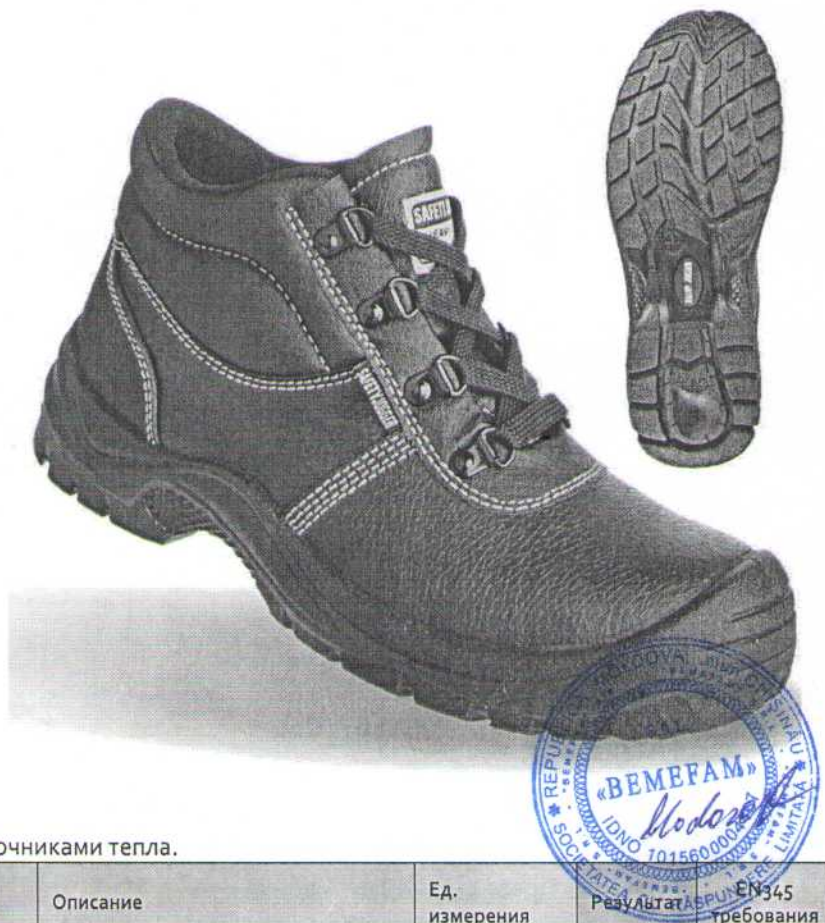
SAFETYBOY S1P

Наименование модели Safetyboy
 EN ISO20345:2011 S1P SRC
 Размеры 36-47
 Вес (р. 41) 560 гр

Описание модели: Кожаная черная обувь, металлический подносок, антипрокольная металлическая стелька, антистатические свойства, нескользящая подошва, подкладка из нейлоновой сетки, дополнительная ПУ защита в области подноска, моделированная стелька, абсорбция удара в области пятки при ходьбе, клапан глухой противопылевой, надежная шнуровка, для типа ног со стандартным и высоким подъемом, S1P ПУ подошва.

Отрасль применения: Строительство, промышленность.

Меры предосторожности и ухода за обувью: Чтобы продлить срок службы обуви, мы рекомендуем регулярно ухаживать за ней обувью, используя влажную тряпку или специальные чистящие средства. Не сушите вашу обувь ни на батарее, ни рядом с другими источниками тепла.



		Описание	Ед. измерения	Результат	EN345 требования
Обувь	Защитный подносок: металлический подносок: Сила удара до 200 Дж Давление до 1500 Кг Подошва: Металлическая стелька до 1100 Н	Ударная стойкость (Восстановление после удара)	Мм	15,5	>14
		Прочность на сжатие (Восстановление после сжатия)	Мм	18,5	14
	Абсорбция удара в области пятки	Поглощение удара в пяточной части обуви	Дж	>35	>20
Верх обуви	Черная кожа	Коэффициент проницаемости водяного пара	Мг/м2 час		>0,8
	Толщина 1,6 мм	Коэффициент проницаемости	Мг/см2		>20
		Водоотталкивающая стойкость	Минуты		<60
Носок	Толщина 1,2 мм	Коэффициент проницаемости	Мг/см2		>30
Подкладка	Черная нейлоновая сетка	Коэффициент проницаемости водяного пара	Мг/см2 час		>2
Задник	Толщина 1,0 мм	Коэффициент проницаемости	Мг/см2		>30
Стелька	Моделированная, защита от статического напряжения, защита от истирания и от расслаивания	Сопротивление к истиранию	Обороты	>400	>400
Подошва	Антистатическая, ПУ с заливкой в области подноска	Сопротивление истиранию (потери)	Мм3	110	<150

Our shoes are constantly evolving, the technical data above may change.

All product names and brand Safety Jogger, are registered and may not be used or reproduced in any format, without written consent from us.

SAFETY JOGGER

SAFETY SHOES

PRODUCT SHEET

	Поглощение удара при ходьбе, защита от скольжения, истирания, статического напряжения, минеральных масел и слабых кислот	Защита от нефтепродуктов (изменение объёма AV)	%	+1,0	<+12
		Коэффициент сцепления подошвы	-	0,18	>0,15



*Our shoes are constantly evolving, the technical data above may change.
All product names and brand Safety Jogger, are registered and may not be used or reproduced in any format, without written consent from us.*