

Проект 2

Partner for Contact:
Order No.:
Company:
Customer No.:

Дата: 15.01.2015
Оператор:

Оператор
Телефон
Факс
Электронная почта

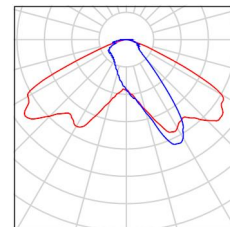
Оглавление

Проект 2	
Титульный лист проекта	1
Оглавление	2
Ведомость светильников	3
LG LS1575BAFBB KS_LG LED Street Light 150W 5000K Type II	
Паспорт светильника	4
LVK (полярн.)	5
LVK (линейн.)	6
Диаграмма яркости	7
Таблица освещенности	8
Таблица яркости	11
Улица 9 (Схема улиц 1)	
Данные компоновки	14
Ведомость светильников	15
Критериальные поля	
Критериальное поле Проезжая часть 1	
Наблюдатель	
Наблюдатель 1	
Изолинии (L)	16
Наблюдатель 2	
Изолинии (L)	17
Улица 10 (Схема улиц 1)	
Данные компоновки	18
Ведомость светильников	19
Светотехнические результаты	20
3D - визуализация	22
Фиктивные цвета - визуализация	23
Критериальные поля	
Критериальное поле Проезжая часть 1	
Наблюдатель	
Наблюдатель 1	
Изолинии (L)	24
Наблюдатель 2	
Изолинии (L)	25

Оператор
Телефон
Факс
Электронная почта

Проект 2 / Ведомость светильников

12 Шт. LG LS1575BAFBB KS_LG LED Street Light
150W 5000K Type II
№ изделия: LS1575BAFBB
Световой поток (Светильник): 11239 lm
Световой поток (Лампы): 11160 lm
Мощность светильников: 120.0 W
Классификация светильников по CIE: 100
CIE Flux Code: 46 84 98 100 101
Комплектация: 1 x KS_LG LED Street Light
120W 5000K Type II (Поправочный
коэффициент 1.000).



Оператор
Телефон
Факс
Электронная почта

LG LS1575BAFBB KS_LG LED Street Light 150W 5000K Type II / Паспорт светильника



Классификация светильников по CIE: 100
CIE Flux Code: 46 84 98 100 101

Модульная конструкция уличного светодиодного светильника LG обеспечивает удобство монтажа, обслуживания и ремонта. Оцените существенную экономию электроэнергии и хорошую видимость звездного неба.

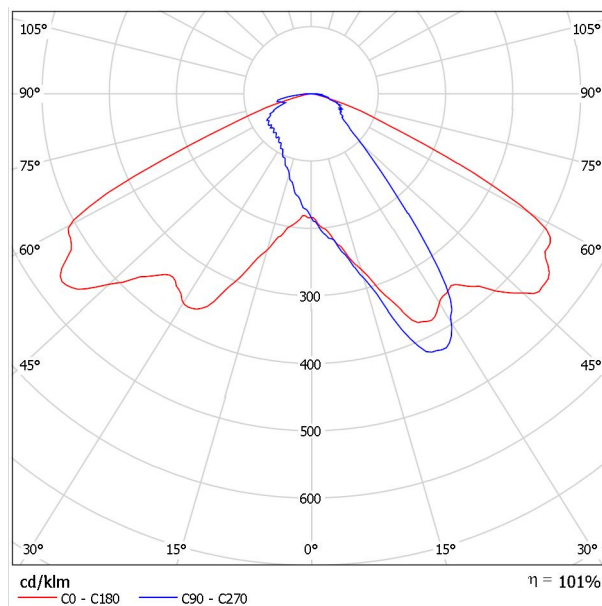
Световое загрязнение: Повышение безопасности для водителей и пешеходов благодаря снижению светового загрязнения.

Удобство обслуживания: Простота ремонта и обслуживания благодаря конструкции, состоящей из отдельных модулей.

Безопасный монтаж: Простота установки благодаря оптимизированной конструкции и малому весу. Внутренний сетевой фильтр до 10 кВ предотвращает повреждение от статического разряда, например, молнии.

Экологически чистый свет: Экологичный источник света, который не содержит ртути и способствует снижению выделения CO₂.

Место выхода света 1:

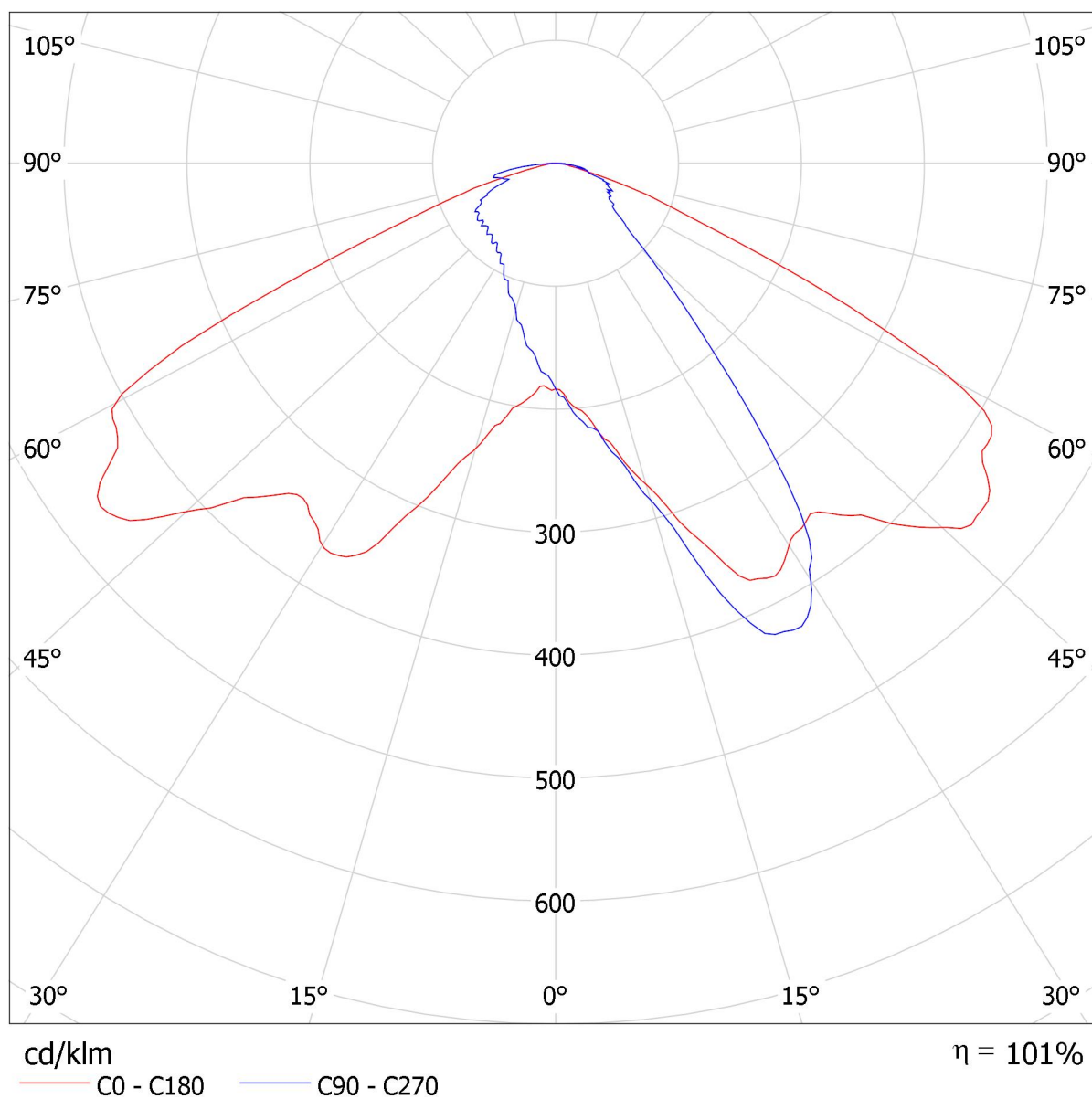


Из-за отсутствия свойств симметрии для этому светильнику невозможно представление таблицы UGR.

Оператор
Телефон
Факс
Электронная почта

LG LS1575BAFBB KS_LG LED Street Light 150W 5000K Type II / LVK (полярн.)

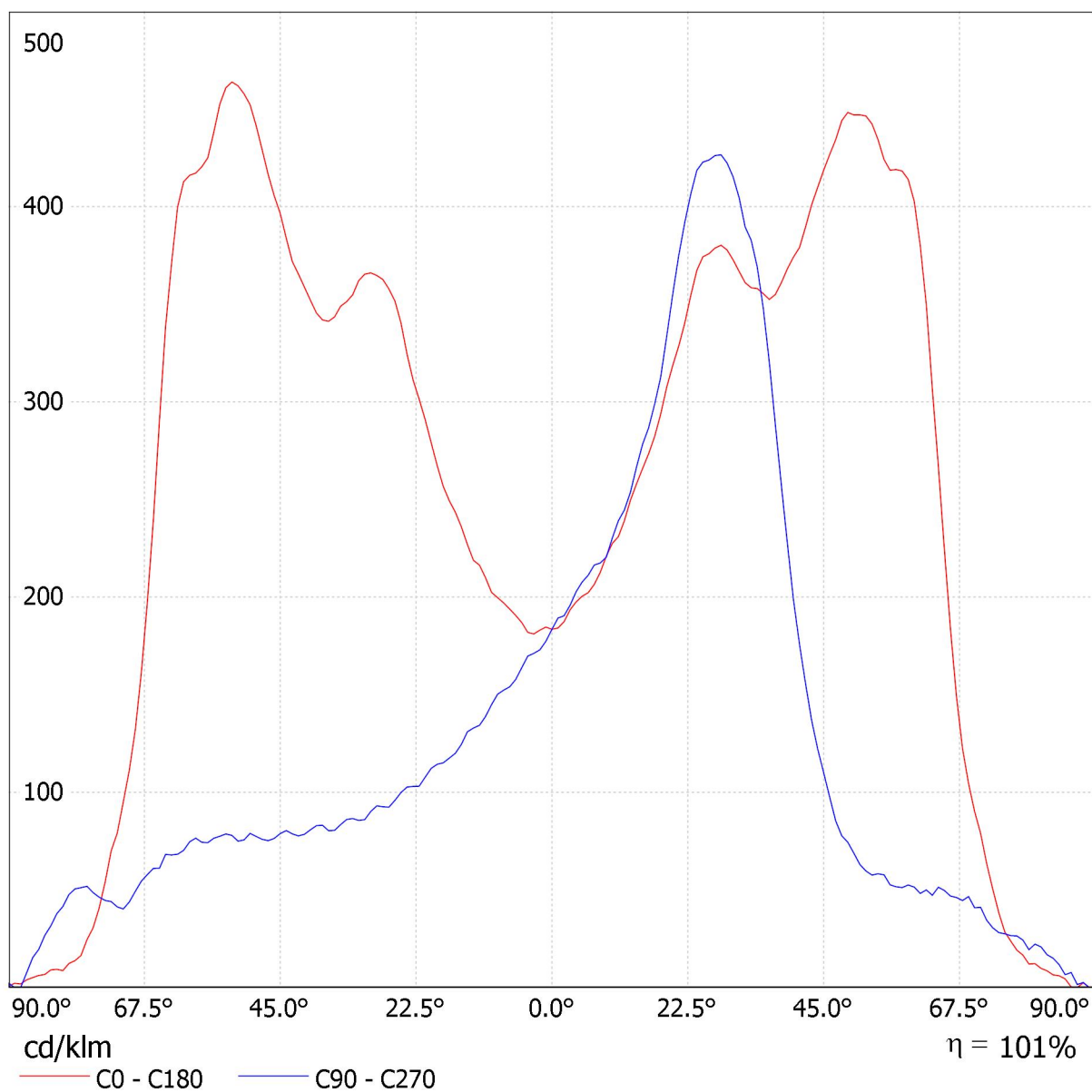
Светильник: LG LS1575BAFBB KS_LG LED Street Light 150W 5000K Type II
Лампы: 1 x KS_LG LED Street Light 120W 5000K Type II



Оператор
Телефон
Факс
Электронная почта

LG LS1575BAFBB KS_LG LED Street Light 150W 5000K Type II / LVK (линейн.)

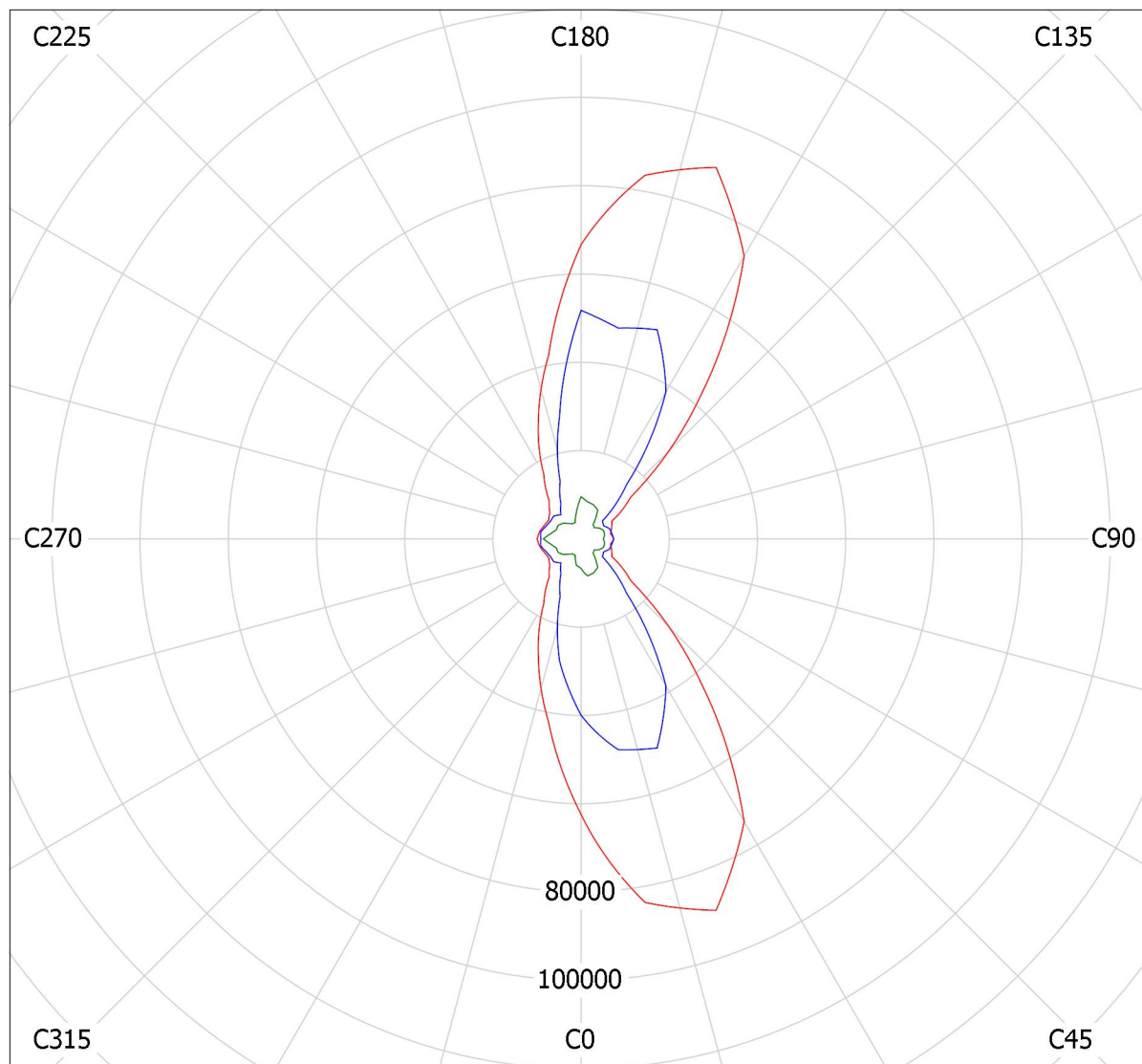
Светильник: LG LS1575BAFBB KS_LG LED Street Light 150W 5000K Type II
Лампы: 1 x KS_LG LED Street Light 120W 5000K Type II



Оператор
Телефон
Факс
Электронная почта

LG LS1575BAFBB KS_LG LED Street Light 150W 5000K Type II / Диаграмма яркости

Светильник: LG LS1575BAFBB KS_LG LED Street Light 150W 5000K Type II
Лампы: 1 x KS_LG LED Street Light 120W 5000K Type II



cd/m²
— g = 55.0° — g = 65.0° — g = 75.0°

Оператор
Телефон
Факс
Электронная почта

LG LS1575BAFBB KS_LG LED Street Light 150W 5000K Type II / Таблица ОСВЕЩЕННОСТИ

Светильник: LG LS1575BAFBB KS_LG LED Street Light 150W 5000K Type II

Лампы: 1 x KS_LG LED Street Light 120W 5000K Type II

Gamma	C 0°	C 15°	C 30°	C 45°	C 60°	C 75°	C 90°	C 105°	C 120°	C 135°
0.0°	184	184	184	184	184	184	184	184	184	184
5.0°	200	203	207	209	207	207	208	207	207	209
10.0°	227	232	235	235	230	230	230	230	230	235
15.0°	266	275	277	278	276	278	278	278	276	278
20.0°	319	338	347	344	343	361	355	361	343	344
25.0°	374	433	467	451	439	449	423	449	439	451
30.0°	373	456	525	537	479	455	415	455	479	537
35.0°	355	451	538	532	428	386	348	386	428	532
40.0°	374	495	566	487	332	233	199	233	332	487
45.0°	419	603	628	416	201	124	110	124	201	416
50.0°	447	659	665	323	109	72	69	72	109	323
55.0°	424	642	584	231	67	57	58	57	67	231
60.0°	403	572	428	144	52	50	51	50	52	144
65.0°	224	312	263	79	43	49	50	49	43	79
70.0°	90	123	103	44	38	40	41	40	38	44
75.0°	28	42	42	24	29	32	28	32	29	24
80.0°	12	13	17	13	16	22	22	22	16	13
85.0°	4.46	5.12	2.37	4.02	5.20	8.78	6.61	8.78	5.20	4.02
90.0°	0.00	0.85	0.00	0.02	0.00	0.00	0.00	0.00	0.00	0.02

Значения в cd/klm

Оператор
Телефон
Факс
Электронная почта

LG LS1575BAFBB KS_LG LED Street Light 150W 5000K Type II / Таблица ОСВЕЩЕННОСТИ

Светильник: LG LS1575BAFBB KS_LG LED Street Light 150W 5000K Type II

Лампы: 1 x KS_LG LED Street Light 120W 5000K Type II

Gamma	C 150°	C 165°	C 180°	C 195°	C 210°	C 225°	C 240°	C 255°	C 270°	C 285°
0.0°	184	184	184	184	184	184	184	184	184	184
5.0°	207	203	187	191	187	178	170	167	164	167
10.0°	235	232	202	211	200	184	168	152	145	152
15.0°	277	275	236	242	220	192	163	140	125	140
20.0°	347	338	279	276	239	198	158	130	112	130
25.0°	467	433	340	307	252	197	150	118	100	118
30.0°	525	456	366	302	247	188	138	106	90	106
35.0°	538	451	349	290	237	175	123	93	83	93
40.0°	566	495	352	287	227	156	102	86	81	86
45.0°	628	603	396	294	210	135	93	80	79	80
50.0°	665	659	452	293	180	107	80	77	79	77
55.0°	584	642	453	260	133	83	70	75	78	75
60.0°	428	572	416	202	95	69	68	70	75	70
65.0°	263	312	291	131	63	54	58	63	61	63
70.0°	103	123	111	64	32	41	52	52	44	52
75.0°	42	42	41	25	22	29	36	38	46	38
80.0°	17	13	12	11	17	14	23	32	48	32
85.0°	2.37	5.12	6.22	5.12	4.60	6.72	8.89	18	20	18
90.0°	0.00	0.85	0.58	0.00	2.97	0.08	0.00	1.15	2.33	1.15

Значения в cd/klm

Оператор
Телефон
Факс
Электронная почта

LG LS1575BAFBB KS_LG LED Street Light 150W 5000K Type II / Таблица ОСВЕЩЕННОСТИ

Светильник: LG LS1575BAFBB KS_LG LED Street Light 150W 5000K Type II
Лампы: 1 x KS_LG LED Street Light 120W 5000K Type II

Гамма	C 300°	C 315°	C 330°	C 345°	C 360°
0.0°	184	184	184	184	184
5.0°	170	178	187	191	200
10.0°	168	184	200	211	227
15.0°	163	192	220	242	266
20.0°	158	198	239	276	319
25.0°	150	197	252	307	374
30.0°	138	188	247	302	373
35.0°	123	175	237	290	355
40.0°	102	156	227	287	374
45.0°	93	135	210	294	419
50.0°	80	107	180	293	447
55.0°	70	83	133	260	424
60.0°	68	69	95	202	403
65.0°	58	54	63	131	224
70.0°	52	41	32	64	90
75.0°	36	29	22	25	28
80.0°	23	14	17	11	12
85.0°	8.89	6.72	4.60	5.12	4.46
90.0°	0.00	0.08	2.97	0.00	0.00

Значения в cd/klm

Оператор
Телефон
Факс
Электронная почта

LG LS1575BAFBB KS_LG LED Street Light 150W 5000K Type II / Таблица яркости

Светильник: LG LS1575BAFBB KS_LG LED Street Light 150W 5000K Type II
Лампы: 1 x KS_LG LED Street Light 120W 5000K Type II

Gamma	C 0°	C 15°	C 30°	C 45°	C 60°	C 75°	C 90°	C 105°	C 120°	C 135°
0.0°	20479	20479	20479	20479	20479	20479	20479	20479	20479	20479
5.0°	22019	22149	22481	22588	22389	22370	22556	22370	22389	22588
10.0°	24796	24922	24953	24816	24245	24363	24536	24363	24245	24816
15.0°	28957	29316	29106	28888	28628	28955	29309	28955	28628	28888
20.0°	34969	36023	36227	35516	35319	37313	37276	37313	35319	35516
25.0°	41708	46573	48997	46594	45132	46523	44576	46523	45132	46594
30.0°	42507	49855	55627	55902	49587	47495	44301	47495	49587	55902
35.0°	41829	50503	58104	56230	45004	40969	37857	40969	45004	56230
40.0°	45847	57179	62678	52688	35675	25267	22219	25267	35675	52688
45.0°	53928	72590	72095	46458	22285	13931	12770	13931	22285	46458
50.0°	61185	83537	79852	37618	12586	8428	8364	8428	12586	37618
55.0°	62449	86544	73959	28196	8062	7058	7421	7058	8062	28196
60.0°	64680	83090	57978	18661	6675	6580	7077	6580	6675	18661
65.0°	39946	49402	38467	11113	5897	6933	7406	6933	5897	11113
70.0°	18186	21624	16489	6681	5719	6223	6709	6223	5719	6681
75.0°	6677	8347	7522	4061	4844	5418	5069	5418	4844	4061
80.0°	3462	3141	3507	2403	2981	4350	4703	4350	2981	2403
85.0°	1599	1440	574	899	1138	1993	1655	1993	1138	899

Значения в Candela/m².

Оператор
Телефон
Факс
Электронная почта

LG LS1575BAFBB KS_LG LED Street Light 150W 5000K Type II / Таблица яркости

Светильник: LG LS1575BAFBB KS_LG LED Street Light 150W 5000K Type II
Лампы: 1 x KS_LG LED Street Light 120W 5000K Type II

Gamma	C 150°	C 165°	C 180°	C 195°	C 210°	C 225°	C 240°	C 255°	C 270°	C 285°
0.0°	20479	20479	20479	20479	20479	20479	20479	20479	20479	20479
5.0°	22481	22149	20538	20853	20302	19268	18413	18120	17793	18120
10.0°	24953	24922	22059	22625	21236	19463	17735	16086	15444	16086
15.0°	29106	29316	25710	25853	23114	19965	16895	14539	13124	14539
20.0°	36227	36023	30630	29450	25003	20416	16263	13464	11791	13464
25.0°	48997	46573	37931	32970	26371	20312	15461	12231	10534	12231
30.0°	55627	49855	41747	32957	26124	19542	14303	11014	9627	11014
35.0°	58104	50503	41071	32476	25567	18466	12924	9860	9081	9860
40.0°	62678	57179	43135	33191	25146	16910	10992	9399	9041	9399
45.0°	72095	72590	51071	35402	24113	15057	10300	8941	9153	8941
50.0°	79852	83537	61906	37147	21606	12410	9225	8979	9594	8979
55.0°	73959	86544	66636	35074	16900	10198	8479	9196	9959	9196
60.0°	57978	83090	66818	29256	12834	8909	8689	9229	10267	9229
65.0°	38467	49402	51766	20725	9151	7584	7990	8827	9116	8827
70.0°	16489	21624	22455	11310	5194	6295	7838	8010	7193	8010
75.0°	7522	8347	9532	4950	3936	4978	6042	6437	8522	6437
80.0°	3507	3141	3482	2666	3510	2665	4413	6279	10062	6279
85.0°	574	1440	2230	1440	1115	1502	1946	4102	4899	4102

Значения в Candela/m².

Оператор
Телефон
Факс
Электронная почта

LG LS1575BAFBB KS_LG LED Street Light 150W 5000K Type II / Таблица яркости

Светильник: LG LS1575BAFBB KS_LG LED Street Light 150W 5000K Type II
Лампы: 1 x KS_LG LED Street Light 120W 5000K Type II

Gamma	C 300°	C 315°	C 330°	C 345°	C 360°
0.0°	20479	20479	20479	20479	20479
5.0°	18413	19268	20302	20853	22019
10.0°	17735	19463	21236	22625	24796
15.0°	16895	19965	23114	25853	28957
20.0°	16263	20416	25003	29450	34969
25.0°	15461	20312	26371	32970	41708
30.0°	14303	19542	26124	32957	42507
35.0°	12924	18466	25567	32476	41829
40.0°	10992	16910	25146	33191	45847
45.0°	10300	15057	24113	35402	53928
50.0°	9225	12410	21606	37147	61185
55.0°	8479	10198	16900	35074	62449
60.0°	8689	8909	12834	29256	64680
65.0°	7990	7584	9151	20725	39946
70.0°	7838	6294	5194	11310	18186
75.0°	6042	4978	3936	4950	6677
80.0°	4413	2665	3510	2666	3462
85.0°	1946	1502	1115	1440	1599

Значения в Candela/m².

Оператор
Телефон
Факс
Электронная почта

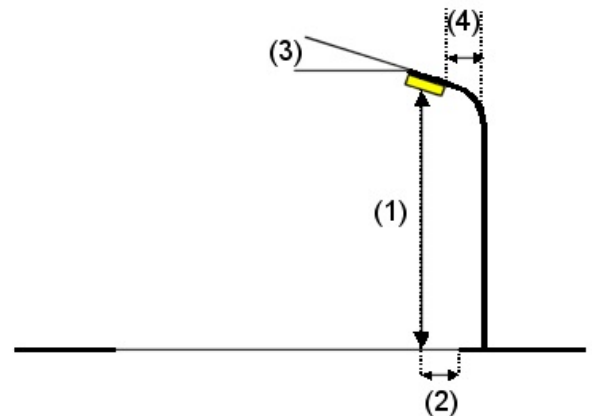
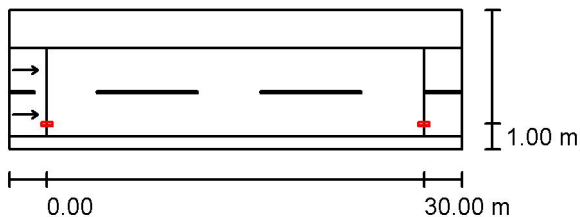
Улица 9 (Схема улиц 1) / Данные компоновки

Профиль дороги

Зеленая полоса 1	(Ширина: 3.000 m)
Проезжая часть 1	(Ширина: 7.000 m, Число полос движения: 2, Покрытие: R1, q0: 0.100)
Пешеходная дорожка 1	(Ширина: 1.000 m)

Коэффициент эксплуатации: 0.67

Структуры светильников



Светильник:	LG LS1575BAFBB KS_LG LED Street Light 150W 5000K Type II
Световой поток (Светильник):	11239 lm
Световой поток (Лампы):	11160 lm
Мощность светильников:	120.0 W
Расположение:	с одной стороны внизу
Расстояние между мачтами:	30.000 m
Монтажная высота (1):	8.000 m
Высота световых точек:	8.000 m
Вылет (2):	1.000 m
Наклон консоли (3):	15.0 °
Длина консоли (4):	1.000 m

Наибольшие значения силы света
при 70°: 411 cd/klm
при 80°: 72 cd/klm
при 90°: 30 cd/klm

В во всех направлениях, которые образуют указанный угол с нижней вертикалью в инсталлированных и готовых к работе светильниках.

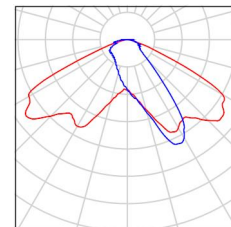
Компоновка отвечает классу силы света G1.

Компоновка отвечает классу индекса ослепления D.6.

Оператор
Телефон
Факс
Электронная почта

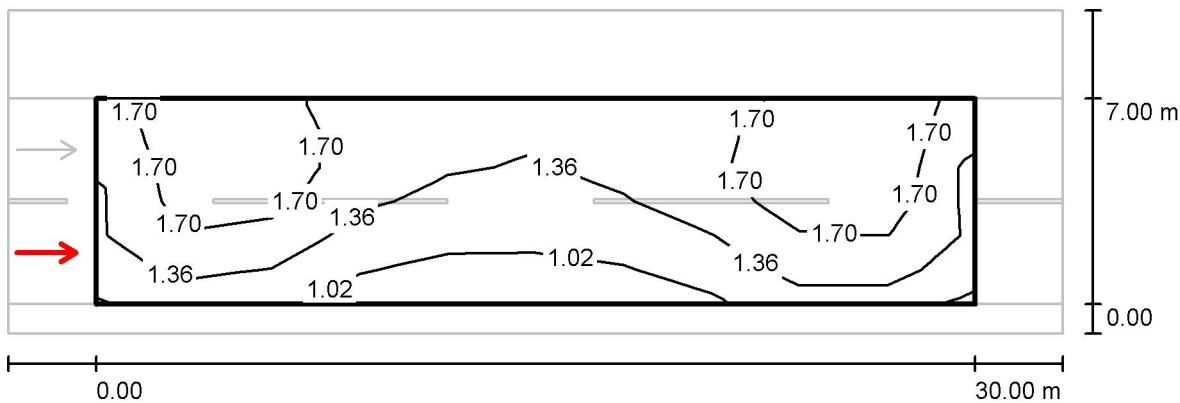
Улица 9 (Схема улиц 1) / Ведомость светильников

LG LS1575BAFBB KS_LG LED Street Light
150W 5000K Type II
№ изделия: LS1575BAFBB
Световой поток (Светильник): 11239 lm
Световой поток (Лампы): 11160 lm
Мощность светильников: 120.0 W
Классификация светильников по CIE: 100
CIE Flux Code: 46 84 98 100 101
Комплектация: 1 x KS_LG LED Street Light
120W 5000K Type II (Поправочный
коэффициент 1.000).



Оператор
Телефон
Факс
Электронная почта

Улица 9 (Схема улиц 1) / Критериальное поле Проезжая часть 1 / Наблюдатель 1 /
Изолинии (L)



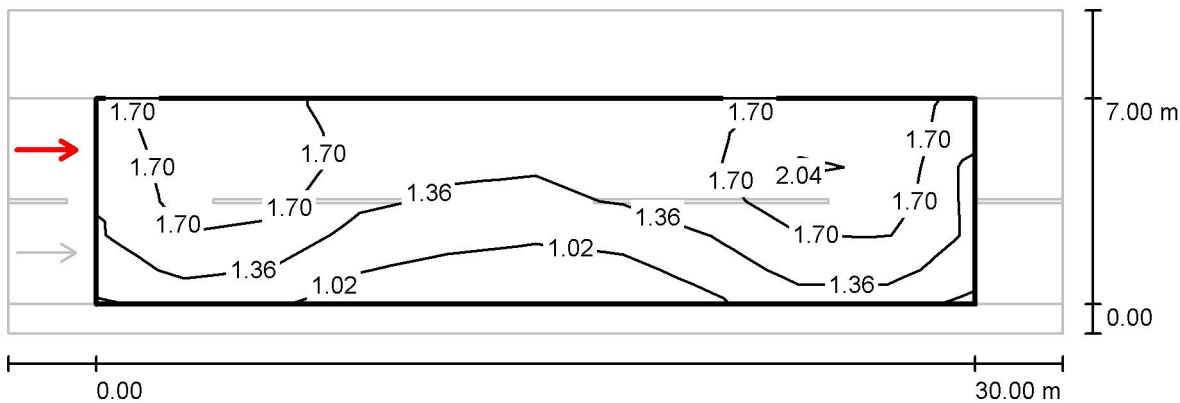
Значения в Candela/m², Масштаб 1 : 258

Растр: 10 x 6 Точки
Позиция наблюдателя: (-60.000 m, 1.750 m, 1.500 m)
Покрытие: R1, q0: 0.100

	L_{cp} [cd/m²]	U0	UI	TI [%]
Фактические расчетные значения:	1.49	0.49	0.57	3
Фактические значения согласно классу ME5:	≥ 0.50	≥ 0.35	≥ 0.40	≤ 15
Выполняется/не выполняется:	✓	✓	✓	✓

Оператор
Телефон
Факс
Электронная почта

**Улица 9 (Схема улиц 1) / Критериальное поле Проезжая часть 1 / Наблюдатель 2 /
Изолинии (L)**



Значения в Candela/m², Масштаб 1 : 258

Растр: 10 x 6 Точки
Позиция наблюдателя: (-60.000 m, 5.250 m, 1.500 m)
Покрытие: R1, q0: 0.100

	L_{cp} [cd/m ²]	U0	UI	TI [%]
Фактические расчетные значения:	1.50	0.48	0.59	3
Фактические значения согласно классу ME5:	≥ 0.50	≥ 0.35	≥ 0.40	≤ 15
Выполняется/не выполняется:	✓	✓	✓	✓

Оператор
Телефон
Факс
Электронная почта

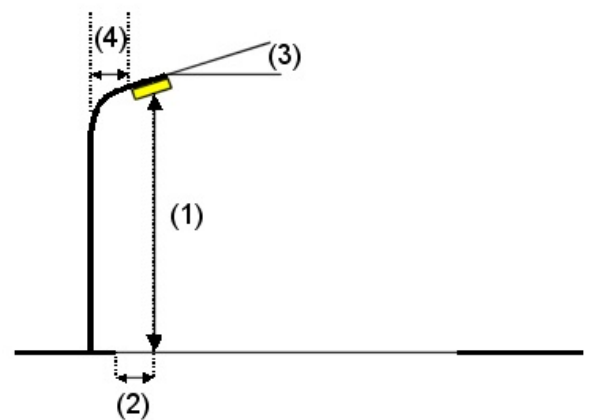
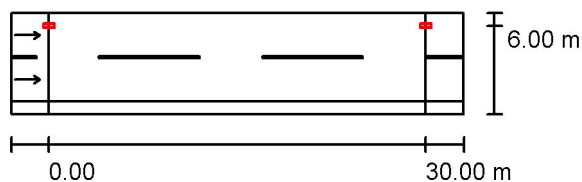
Улица 10 (Схема улиц 1) / Данные компоновки

Профиль дороги

Проезжая часть 1 (Ширина: 7.000 м, Число полос движения: 2, Покрытие: R1, q0: 0.100)
Пешеходная дорожка 1 (Ширина: 1.000 м)

Коэффициент эксплуатации: 0.67

Структуры светильников



Светильник:	LG LS1575BAFBB KS_LG LED Street Light 150W 5000K Type II
Световой поток (Светильник):	11239 lm
Световой поток (Лампы):	11160 lm
Мощность светильников:	120.0 W
Расположение:	с одной стороны вверху
Расстояние между мачтами:	30.000 m
Монтажная высота (1):	8.000 m
Высота световых точек:	8.000 m
Вылет (2):	1.000 m
Наклон консоли (3):	15.0 °
Длина консоли (4):	1.000 m

Наибольшие значения силы света

при 70°: 411 cd/klm
при 80°: 72 cd/klm
при 90°: 30 cd/klm

В во всех направлениях, которые образуют указанный угол с нижней вертикалью в инсталлированных и готовых к работе светильниках.

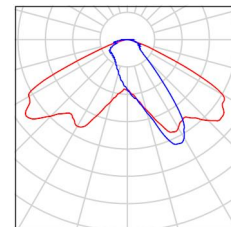
Компоновка отвечает классу силы света G1.

Компоновка отвечает классу индекса ослепления D.6.

Оператор
Телефон
Факс
Электронная почта

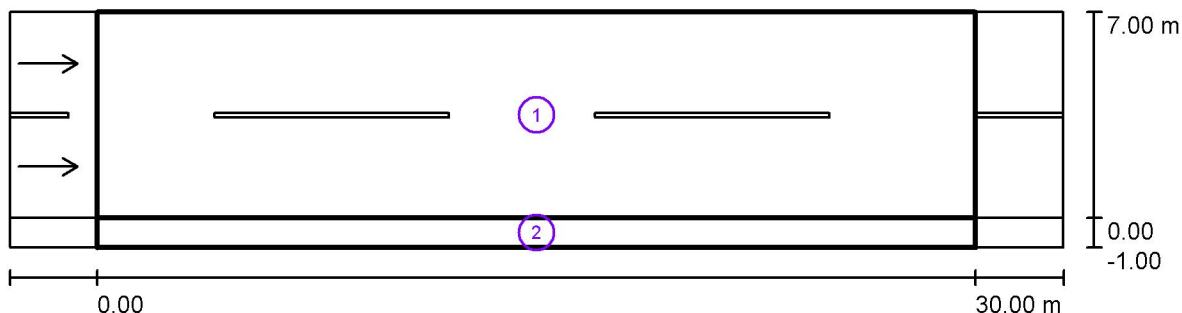
Улица 10 (Схема улиц 1) / Ведомость светильников

LG LS1575BAFBB KS_LG LED Street Light
150W 5000K Type II
№ изделия: LS1575BAFBB
Световой поток (Светильник): 11239 lm
Световой поток (Лампы): 11160 lm
Мощность светильников: 120.0 W
Классификация светильников по CIE: 100
CIE Flux Code: 46 84 98 100 101
Комплектация: 1 x KS_LG LED Street Light
120W 5000K Type II (Поправочный
коэффициент 1.000).



Оператор
Телефон
Факс
Электронная почта

Улица 10 (Схема улиц 1) / Светотехнические результаты



Коэффициент эксплуатации: 0.67

Масштаб 1:258

Список критериальных полей

- 1 Критериальное поле Проезжая часть 1
Длина: 30.000 m, Ширина: 7.000 m
Растр: 10 x 6 Точки
Участвующие элементы дороги: Проезжая часть 1.
Покрытие: R1, q0: 0.100
Выбранный класс освещенности: ME5

(Все фотометрические условия соблюдены.)

	L_{cp} [cd/m ²]	U0	UI	TI [%]	SR
Фактические расчетные значения:	1.49	0.48	0.52	3	0.63
Фактические значения согласно классу:	≥ 0.50	≥ 0.35	≥ 0.40	≤ 15	≥ 0.50
Выполняется/не выполняется:	✓	✓	✓	✓	✓

Оператор
Телефон
Факс
Электронная почта

Улица 10 (Схема улиц 1) / Светотехнические результаты

Список критериальных полей

2 Критериальное поле Пешеходная дорожка 1

Длина: 30.000 m, Ширина: 1.000 m

Растр: 10 x 3 Точки




Участвующие элементы дороги: Пешеходная дорожка 1.

Выбранный класс освещенности: S3

(Не все фотометрические условия
соблюдены.)

Дополнительные классы освещенности ES:
ES6

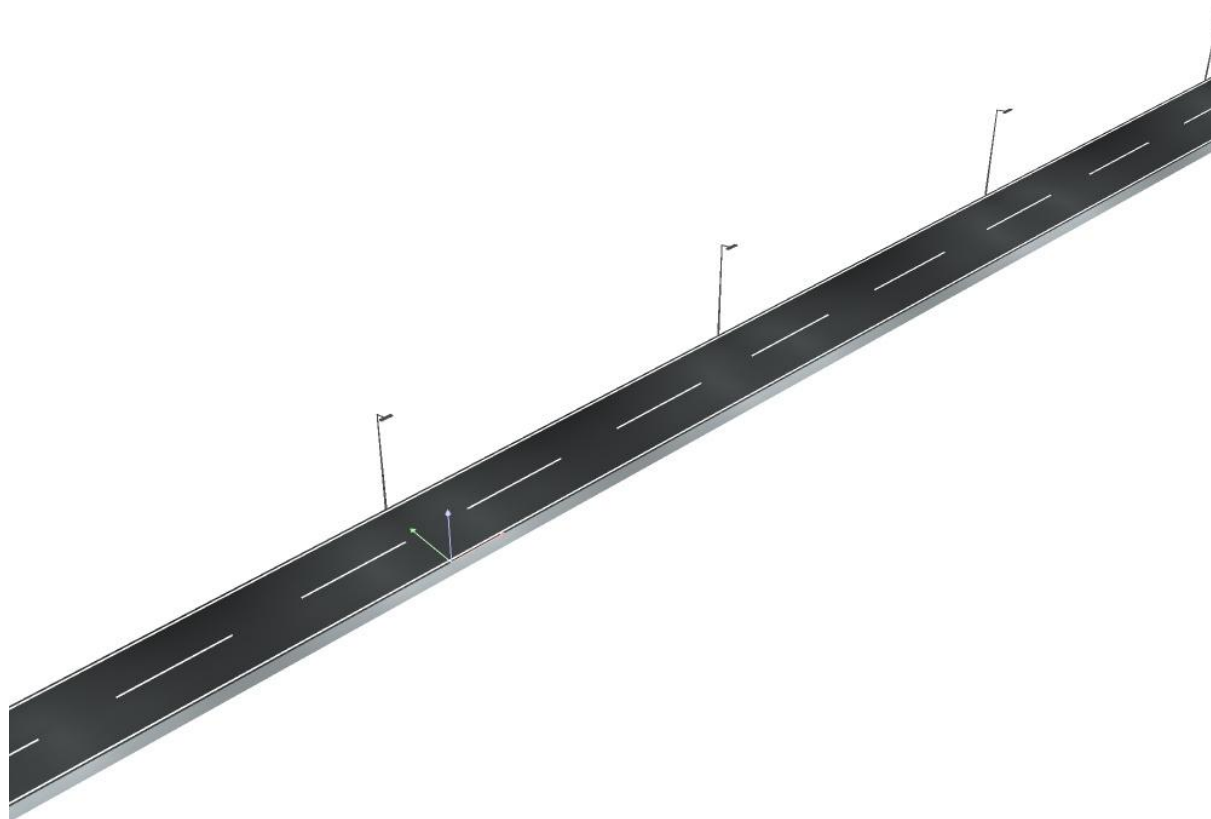
(Не все фотометрические условия
соблюдены.)

	E_{cp} [lx]	E_{min} [lx]	E_{min} (Полуцилиндр.) [lx]
Фактические расчетные значения:	18.60	12.34	2.53
Фактические значения согласно классу:	≥ 7.50	≥ 1.50	≥ 1.50
Выполняется/не выполняется:	 1		

¹ Внимание: Чтобы обеспечить достаточную равномерность, действительное значение средней освещенности не должна превышать 1,5 кратную величину минимальной величины, предусмотренной для данного класса.

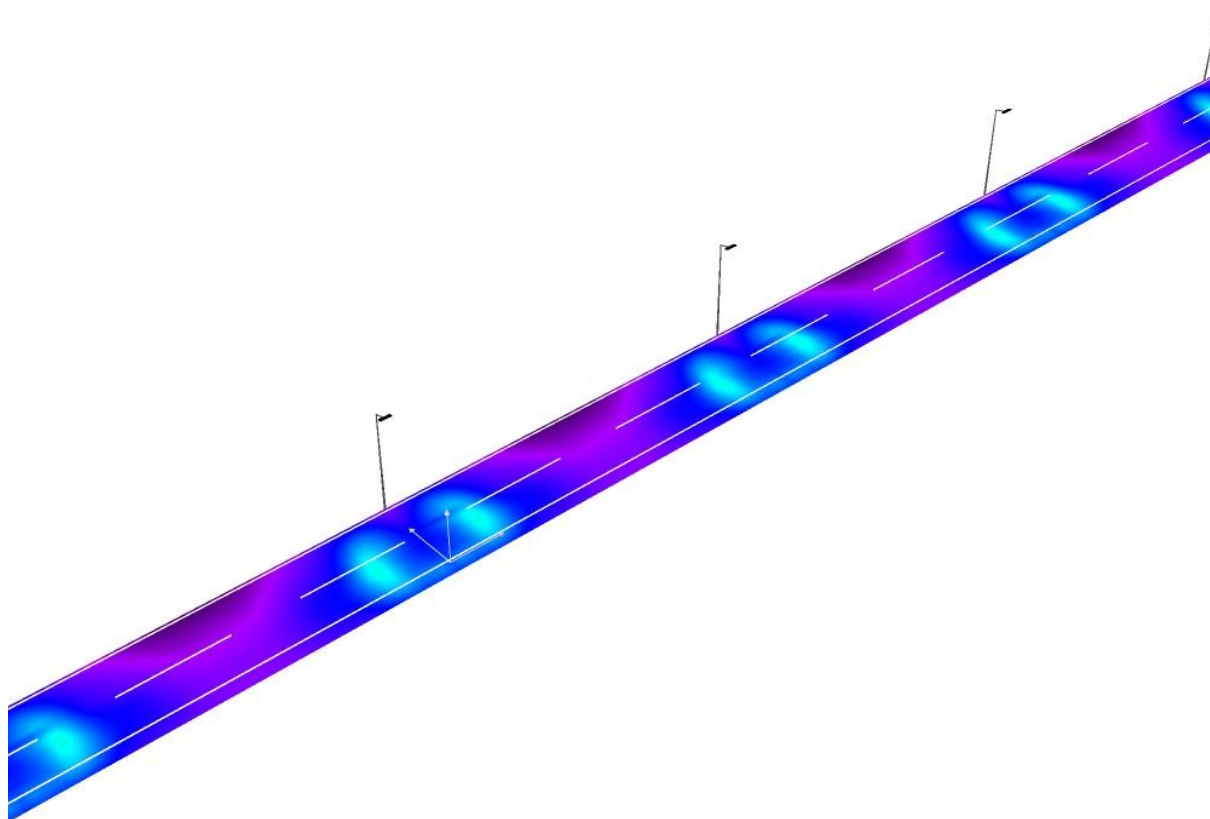
Оператор
Телефон
Факс
Электронная почта

Улица 10 (Схема улиц 1) / 3D - визуализация



Оператор
Телефон
Факс
Электронная почта

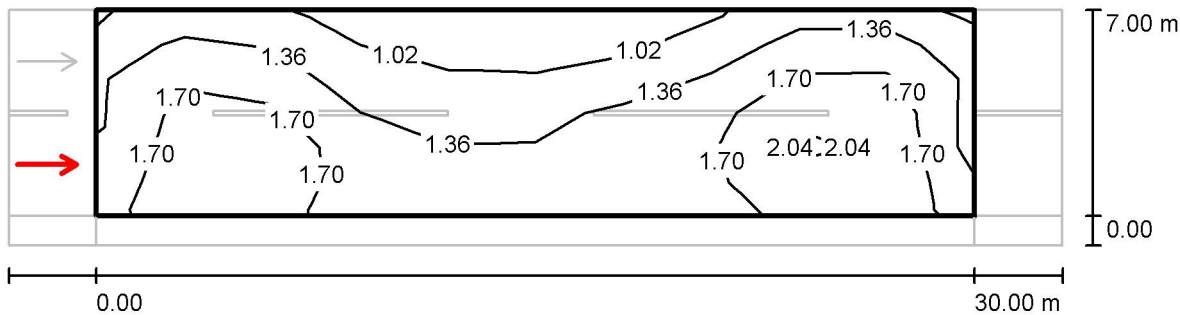
Улица 10 (Схема улиц 1) / Фиктивные цвета - визуализация



lx

Оператор
Телефон
Факс
Электронная почта

Улица 10 (Схема улиц 1) / Критериальное поле Проезжая часть 1 / Наблюдатель 1 / Изолинии (L)



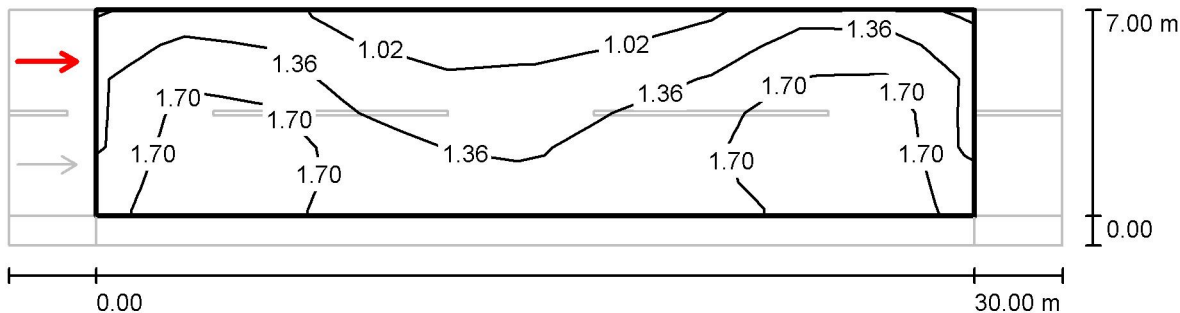
Значения в Candela/m², Масштаб 1 : 258

Растр: 10 x 6 Точки
Позиция наблюдателя: (-60.000 m, 1.750 m, 1.500 m)
Покрытие: R1, q0: 0.100

	L_{cp} [cd/m²]	U0	UI	TI [%]
Фактические расчетные значения:	1.49	0.48	0.58	3
Фактические значения согласно классу ME5:	≥ 0.50	≥ 0.35	≥ 0.40	≤ 15
Выполняется/не выполняется:	✓	✓	✓	✓

Оператор
Телефон
Факс
Электронная почта

Улица 10 (Схема улиц 1) / Критериальное поле Проезжая часть 1 / Наблюдатель 2 / Изолинии (L)



Значения в Candela/m², Масштаб 1 : 258

Растр: 10 x 6 Точки
Позиция наблюдателя: (-60.000 m, 5.250 m, 1.500 m)
Покрытие: R1, q0: 0.100

	L_{cp} [cd/m²]	U0	UI	TI [%]
Фактические расчетные значения:	1.49	0.49	0.52	2
Фактические значения согласно классу ME5:	≥ 0.50	≥ 0.35	≥ 0.40	≤ 15
Выполняется/не выполняется:	✓	✓	✓	✓