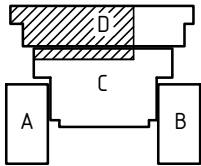
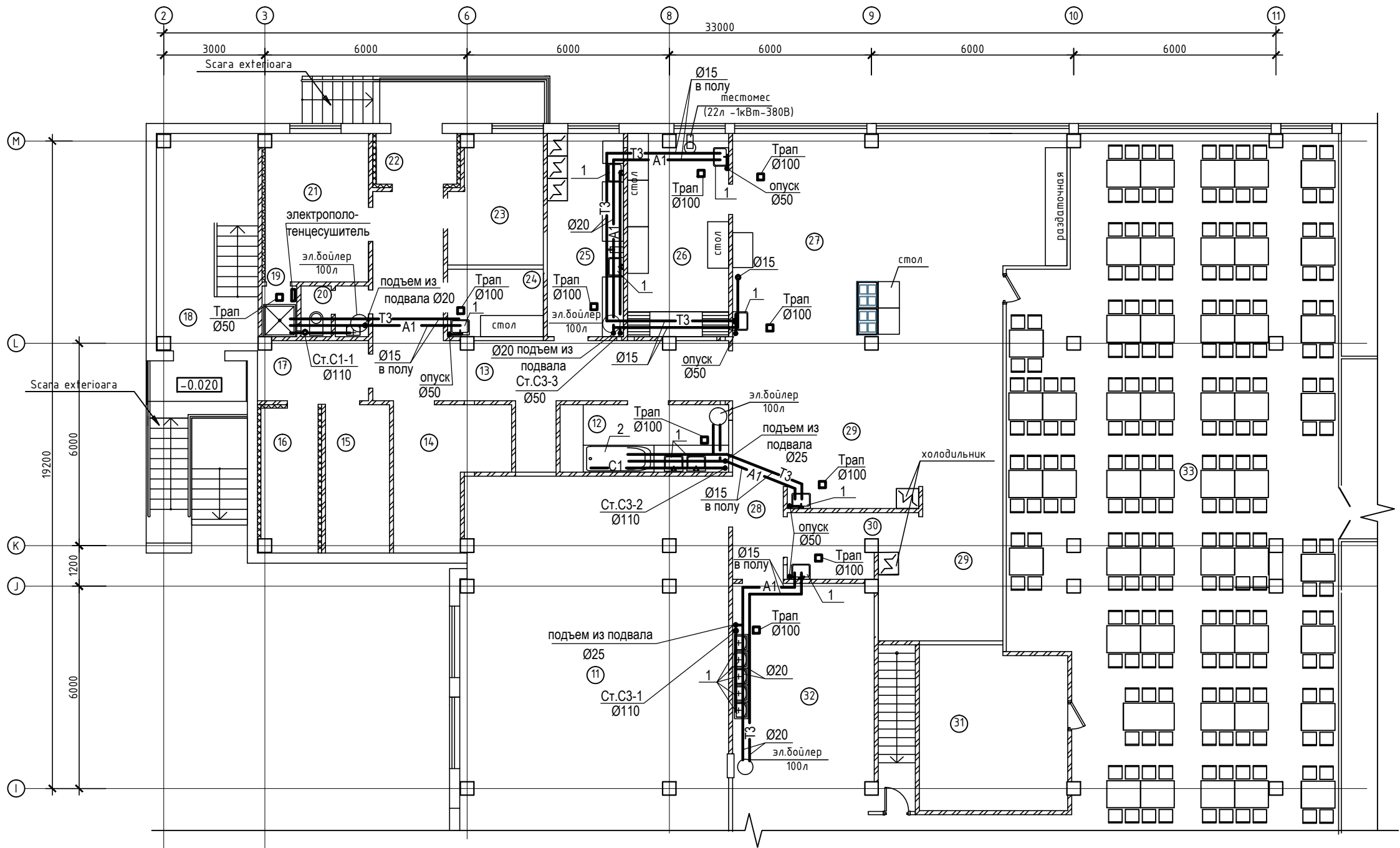


Nr.inchimb.r.nr.	
Semn.date	
Nr.inv.orig.	



Explicatia incaperilor		
Nr. pe plan	Denumire	Suprafata, m ²
11	Cantina ptr elevii claselor primare	95.72
12	Spalatorie	10.00
13	Coridor	35.70
14	Depozit de cereale	12.80
15	depozit de legume	8.36
16	Camera rece	7.30
17	Coridor	5.80
18	Casa scarii	19.47
19	Dus	1.55
20	Bloc sanitar	3.01
21	Cabinet	13.55
22	Tambur	3.60
23	Vestiar personalului	10.00
24	Sectia legume	5.70
25	Sectia carne-peste	13.60
26	Sectia de feliere	18.06
27	Sectia fierbinte	89.05
28	Coridor	7.08
29	Sectia rece	20.75
30	Sectia paine	5.72
31	Cantina ptr profesori	20.11
32	Spalatorie	36.00
33	Cantina ptr elevii claselor gimnaziale/liceale (200 loc.)	218.93

Beneficiar: Direcția Învățământ Tineret și Sport al primăriei mun. Bălți						15/19-RAC			
						Reparatia capitala complexa a cantinei la Liceul Teoretic „B.P. Hajdeu din str.Cehov,19 mun.Balti.			
Mod.	Nr.p.	Foaia	Nr.doc.	Semnături	Data	Bloc D	Faza	Planșa	Planșe
Sp.prin.	Sunsurova				07.19		PE	3	
Elaborat	Sunsurova				07.19	Plan Parter in axele 2-11 si I-M	SRL "Diarse-Tehnic" Licența seria A MMII nr. 042145 din 11.06.13 or.Chișinău		