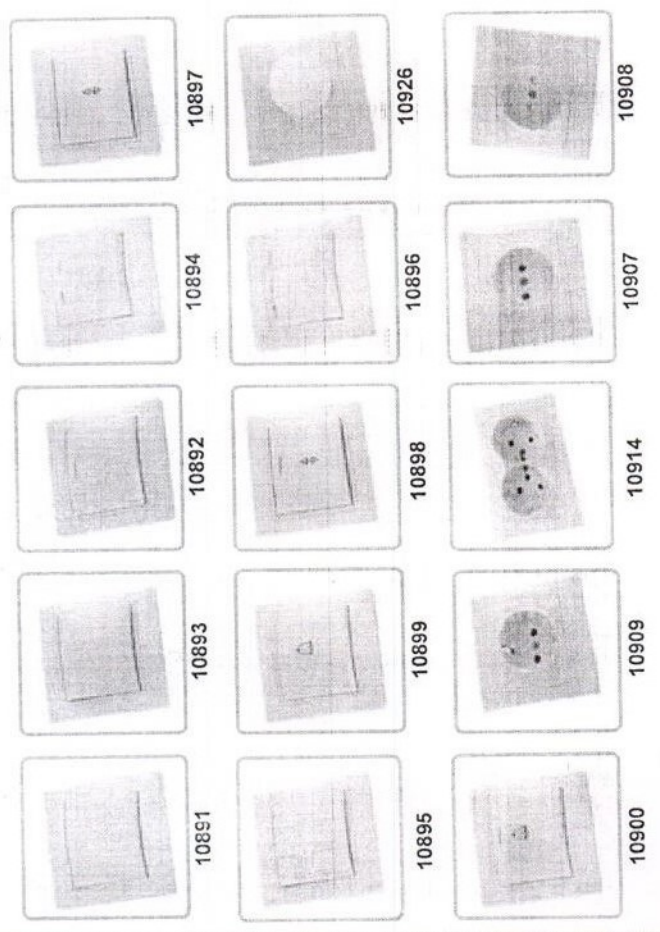
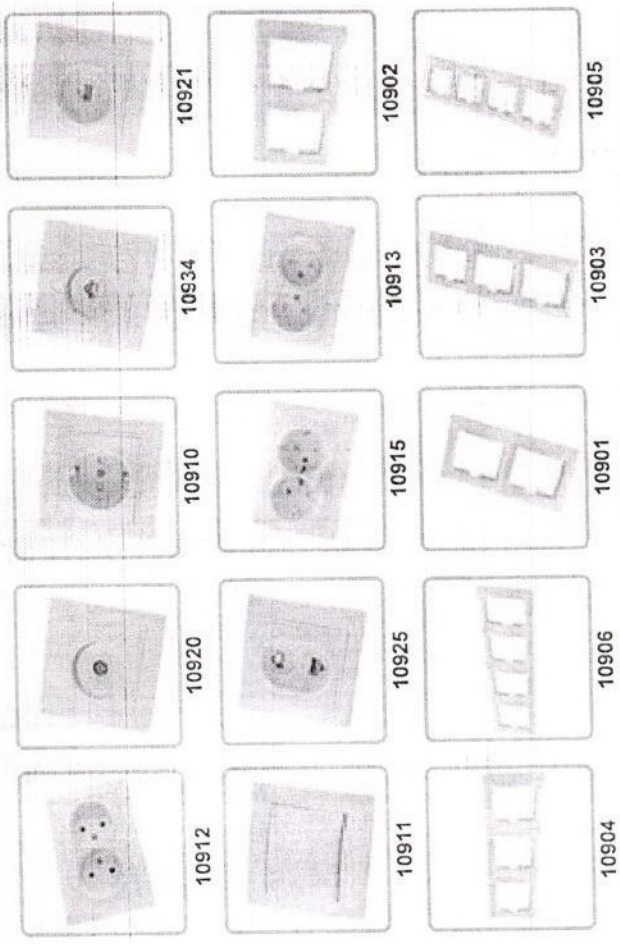


- Seria (серия) **TAIMİR**
- Tip montare / Тип монтажа **Interior**
- Grad de protectie / Степень защиты **IP20**
- Tensiune nominala / Напряжения **220-240V**

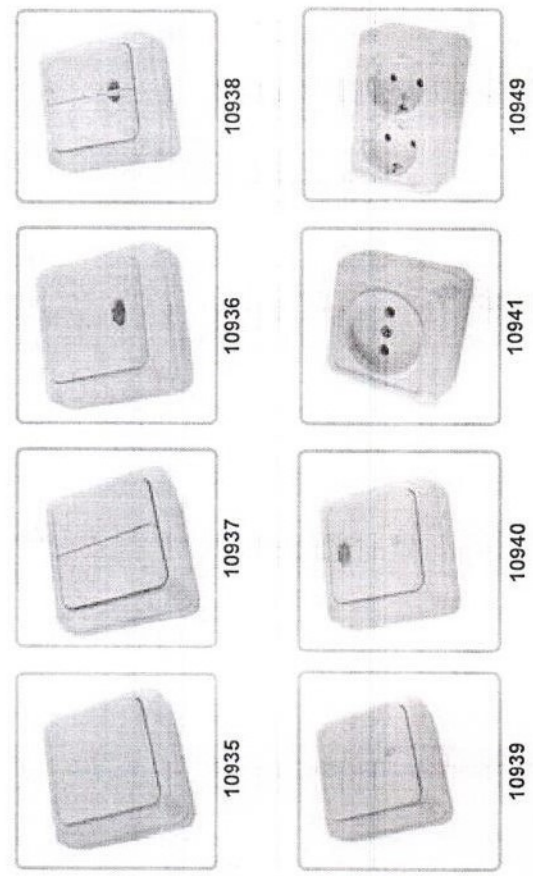
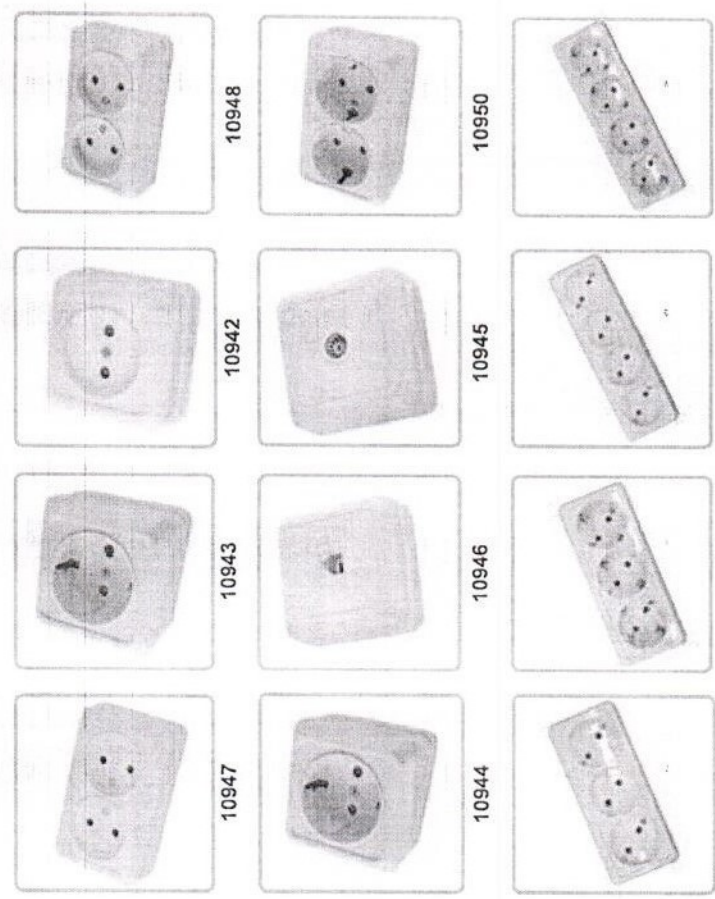
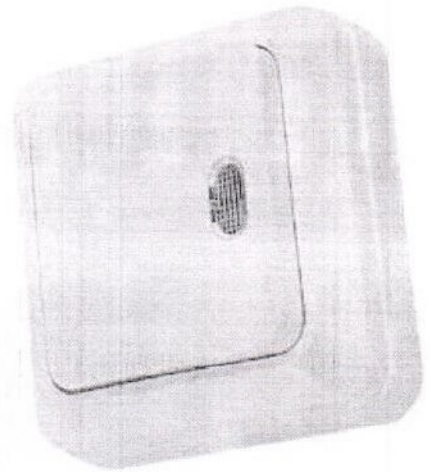


Cod / Код	Articol / Артикул	Denumire Produs / наименование товара	Culoare / цвет	Current / ток
10891	SQ1814-0001	Intreupator 1P	Alb	10A
10893	SQ1814-0002	Intreupator 2P	Alb	10A
10892	SQ1814-0004	Intreupator 1P+LED	Alb	10A
10894	SQ1814-0005	Intreupator 2P+LED	Alb	10A
10897	SQ1814-0007	Intreupator 1P cap scara	Alb	10A
10895	SQ1814-0003	Intreupator 3P	Alb	10A
10899	SQ1814-0009	Buton sonerie	Alb	10A
10898	SQ1814-0008	Intreupator 1P+LED cap scara	Alb	10A
10896	SQ1814-0006	Intreupator 3P+LED	Alb	10A
10926	SQ1814-0024	Dimmer 600Wt	Alb	16A
10900	SQ1814-0010	Buton sonerie+LED	Alb	16A
10909	SQ1814-0012	Priza 2P+E	Alb	16A
10914	SQ1814-0014	Priza dubla 2P+E	Alb	16A
10907	SQ1814-0011	Priza 2P	Alb	16A
10908	SQ1814-0015	Priza 2P cu obtur.	Alb	16A
10912	SQ1814-0013	Priza dubla 2P	Alb	16A
10920	SQ1814-0022	Priza TV	Alb	16A
10910	SQ1814-0016	Priza 2P+E cu obtur.	Alb	16A
10934	SQ1814-0021	Priza computer	Alb	16A
10921	SQ1814-0020	Priza telefon	Alb	16A
10911	SQ1814-0019	Priza 2P+E cu obtur si capac	Alb	16A
10925	SQ1814-0023	Priza telefon+computer	Alb	16A
10915	SQ1814-0018	Priza dubla 2P+E cu obtur	Alb	16A
10913	SQ1814-0017	Priza dubla 2P cu obtur.	Alb	16A
10904	SQ1814-0026	Rama 2 orizontala	Alb	-
10906	SQ1814-0028	Rama 3 orizontala	Alb	-
11962	SQ1814-0030	Rama 4 orizontala	Alb	-
11963	SQ1814-0033	Rama 5 orizontala	Alb	-
10901	SQ1814-0035	Rama 6 orizontala	Alb	-
10903	SQ1814-0025	Rama 2 verticala	Alb	-
10905	SQ1814-0027	Rama 3 verticala	Alb	-
10905	SQ1814-0029	Rama 4 verticala	Alb	-



TDM ELECTRIC

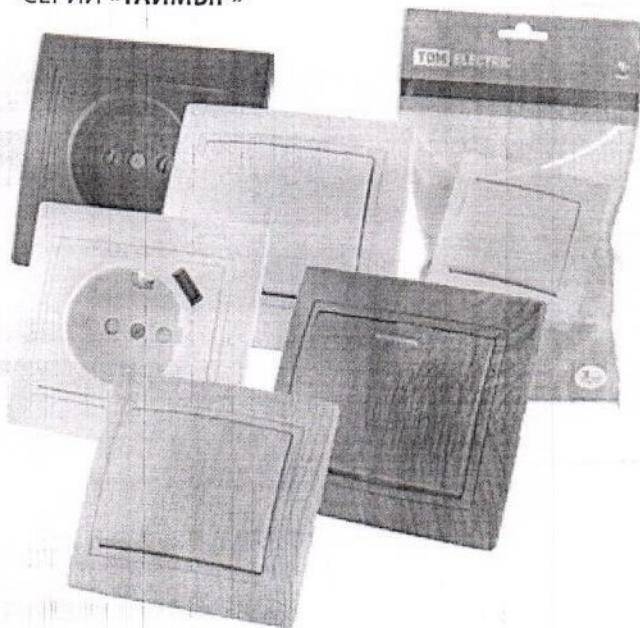
- Seria (серия) **LADOGA**
- Tip montare (Тип монтажа) **Extern**
- Grad de protectie (Степень защиты) **IP20**
- Tensiune nominala (Напряжение) **220-240V**



Cod codiv	Articol articol	Denumire Produs наименование товара	Culoare цвет	Curent ток
10935	SQ1801-0001	Intrerupator 1P	Alb	10A
10937	SQ1801-0003	Intrerupator 2P	Alb	10A
10936	SQ1801-0009	Intrerupator 1P+LED	Alb	10A
10938	SQ1801-0007	Intrerupator 2P+LED	Alb	10A
10939	SQ1801-0005	Intrerupator 1P cap scara	Alb	10A
10940	SQ1801-0011	Intrerupator 1P+LED cap scara	Alb	10A
10941	SQ1801-0013	Priza 2P	Alb	16A
10949	SQ1801-0019	Priza dubla 2P+E	Alb	16A
10947	SQ1801-0017	Priza dubla 2P	Alb	16A
10943	SQ1801-0015	Priza 2P+E	Alb	16A
10942	SQ1801-0059	Priza 2P cu obtur.	Alb	16A
10948	SQ1801-0061	Priza dubla 2P cu obtur.	Alb	16A
10944	SQ1801-0060	Priza 2P+E cu obtur.	Alb	16A
10946	SQ1801-0021	Priza telefon	Alb	16A
10945	SQ1801-0025	Priza TV	Alb	16A
10950	SQ1801-0062	Priza dubla 2P+E cu obtur	Alb	16A
11765	SQ1801-0124	LADOGA bloc 3 prize 2P alb TDM	Alb	16A
11766	SQ1801-0126	LADOGA bloc 3 prize 2P+E alb TDM	Alb	16A
11767	SQ1801-0128	LADOGA bloc 4 prize 2P alb TDM	Alb	16A
11768	SQ1801-0130	LADOGA bloc 4 prize 2P+E alb TDM	Alb	16A



ЭЛЕКТРОУСТАНОВОЧНЫЕ ИЗДЕЛИЯ
СЕРИИ «ТАЙМЫР»



Назначение

- Подключение бытовых нагрузок к сети переменного тока.
- Управление сетями освещения.
- Подключение коммуникационных устройств к информационным сетям.

Применение

- Жилые помещения (дома, квартиры и т. д.).
- Объекты коммерческой недвижимости (офисы, торговые центры и т. д.).
- Инфраструктурные объекты (больницы, школы и т. д.).

Материалы

- Корпус устройств выполнен из самозатухающего АБС-пластика, обеспечивающего прочность, термостойкость изделий и их устойчивость к воздействию солнечных лучей.
- Контакты розеток выполнены из высокоупругой фосфористой бронзы, обеспечивающей надежный контакт и пожаробезопасность на протяжении всего срока службы.
- Металлокерамические (AgNi) контакты выключателей сочетают высокую дугостойкость с хорошей проводимостью.
- Основание механизмов отличается высокой устойчивостью к внешним воздействиям и длительным сроком службы.

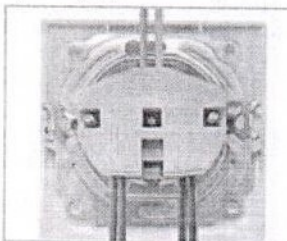
Технические характеристики

Наименование параметра		Значение
Соответствие стандартам	розетки	ГОСТ Р 51322.1-99
	выключатели	ГОСТ Р 51324.1-2005
	диммеры	ГОСТ Р 51324.2.1-2005
Способ установки		скрытый
Номинальное напряжение, В		250
Частота тока, Гц		50
Электрическая износостойкость, не менее, циклов в/о	розетки	5000
	выключатели	40 000
Температура эксплуатации, °С		от 0 до +35
Степень защиты		IP20
Цвет		белый, слоновая кость, ЭКО – сосна, ЭКО – бук/венге, антрацит
Гарантийный срок, лет		3

Сертификат TP TC

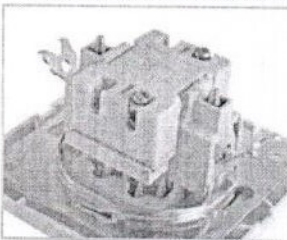


Преимущества



Благодаря мостовым винтовым зажимам в розетках возможно создание шлейфа (параллельного соединения нескольких рядов стоящих розеток) без использования клеммников.

- Подпружиненные штоки выключателей гарантируют надежность и долговечность выключателей.



Прочный металлический суппорт с монтажными «лапками» изготовлен из оцинкованной стали и обладает повышенной прочностью и устойчивостью к коррозии.

- Яркая индивидуальная упаковка со стикером, на который нанесена вся необходимая информация об изделии и штрихкод EAN-13.
- К каждому изделию прилагается паспорт с подробной инструкцией по монтажу.



Ассортимент

Изображение	Наименование	Цвет					Схема подключения
		Белый	Слоновая кость	ЭКО сосна	ЭКО бук/венге	Антрацит	
	Выключатель 1 кл. 10А "Таймыр" TDM	SQ1814-0001	SQ1814-0101	SQ1814-0201	SQ1814-0301	SQ1814-0801	
	Выключатель 2 кл. 10А "Таймыр" TDM	SQ1814-0002	SQ1814-0102	SQ1814-0202	SQ1814-0302	SQ1814-0802	
	Выключатель 3 кл. 10А "Таймыр" TDM	SQ1814-0003	SQ1814-0103	-	-	SQ1814-0803	
	Выключатель 1 кл. с подсветкой 10А "Таймыр" TDM	SQ1814-0004	SQ1814-0104	SQ1814-0204	SQ1814-0304	SQ1814-0804	
	Выключатель 2 кл. с подсветкой 10А "Таймыр" TDM	SQ1814-0005	SQ1814-0105	SQ1814-0205	SQ1814-0305	SQ1814-0805	
	Выключатель 3 кл. с подсветкой 10А "Таймыр" TDM	SQ1814-0006	SQ1814-0106	-	-	SQ1814-0806	
	Выключатель на 2 направления 1 кл. 10А "Таймыр" TDM	SQ1814-0007	SQ1814-0107	-	-	SQ1814-0807	
	Выключатель на 2 направления 1 кл. с подсветкой 10А "Таймыр" TDM	SQ1814-0008	SQ1814-0108	-	-	SQ1814-0808	
	Кнопка звонковая 6А "Таймыр" TDM	SQ1814-0009	SQ1814-0109	-	-	SQ1814-0809	
	Кнопка звонковая с подсветкой 6А "Таймыр" TDM	SQ1814-0010	SQ1814-0110	-	-	SQ1814-0810	
	Розетка 2П 10А 250В "Таймыр" TDM	SQ1814-0011	SQ1814-0111	SQ1814-0211	SQ1814-0311	SQ1814-0811	
	Розетка 2П+3 16А 250В "Таймыр" TDM	SQ1814-0012	SQ1814-0112	SQ1814-0212	SQ1814-0312	SQ1814-0812	
	Розетка двойная 2П 10А 250В "Таймыр" TDM	SQ1814-0013	SQ1814-0113	SQ1814-0213	SQ1814-0313	SQ1814-0813	
	Розетка двойная 2П+3 16А 250В "Таймыр" TDM	SQ1814-0014	SQ1814-0114	SQ1814-0214	SQ1814-0314	SQ1814-0814	



Изображение	Наименование	Цвет					Схема подключения
		Белый	Слоновая кость	ЭКО сосна	ЭКО бук/венге	Антрацит	
	Розетка 2П с защ. шт. 10А 250В "Таймыр" TDM	SQ1814-0015	SQ1814-0115	-	-	SQ1814-0815	
	Розетка 2П+3 с защ. шт. 16А 250В "Таймыр" TDM	SQ1814-0016	SQ1814-0116	-	-	SQ1814-0816	
	Розетка двойная 2П с защ. шт. 10А 250В "Таймыр" TDM	SQ1814-0017	SQ1814-0117	-	-	SQ1814-0817	
	Розетка двойная 2П+3 с защ. шт. 16А 250В "Таймыр" TDM	SQ1814-0018	SQ1814-0118	-	-	SQ1814-0818	
	Розетка 2П+3 с защ. шт. и крышкой 16А 250В IP42 "Таймыр" TDM	SQ1814-0019	SQ1814-0119	-	-	SQ1814-0819	
	Розетка 2П+3 с защ. шт. 16А 250В + USB порт 2,1А 5В "Таймыр" TDM	SQ1814-0040	SQ1814-0140	-	-	-	
	Розетка телефонная RJ11 "Таймыр" TDM	SQ1814-0020	SQ1814-0120	SQ1814-0220	SQ1814-0320	SQ1814-0820	
	Розетка компьютерная RJ45 "Таймыр" TDM	SQ1814-0021	SQ1814-0121	-	-	SQ1814-0821	
	Розетка телевизионная простая (0-2400МГц, "мама") "Таймыр" TDM	SQ1814-0022	SQ1814-0122	SQ1814-0222	SQ1814-0322	SQ1814-0822	
	Розетка телефонная RJ11 + компьютерная RJ45 "Таймыр" TDM	SQ1814-0023	SQ1814-0123	-	-	SQ1814-0823	
	Светорегулятор поворотный RL 600 Вт "Таймыр" TDM	SQ1814-0024	SQ1814-0124	SQ1814-0224	SQ1814-0324	SQ1814-0824	
	Розетка телевизионная типа F (SAT) "Таймыр" TDM	SQ1814-0032	SQ1814-0132	-	-	SQ1814-0832	
	Термостат для теплых полов ТТП 16А 250В с датчиком 3м серии "Таймыр" TDM	SQ1814-0031	SQ1814-0131	-	-	-	



Изображение	Наименование	Цвет					Схема подключения
		Белый	Слоновая кость	ЭКО сосна	ЭКО бук/венге	Антрацит	
	Рамка 2-х постовая вертикальная "Таймыр" TDM	SQ1814-0025	SQ1814-0125	-	-	SQ1814-0825	
	Рамка 2-х постовая горизонтальная "Таймыр" TDM	SQ1814-0026	SQ1814-0126	SQ1814-0226	SQ1814-0326	SQ1814-0826	
	Рамка 3-х постовая вертикальная "Таймыр" TDM	SQ1814-0027	SQ1814-0127	-	-	SQ1814-0827	
	Рамка 3-х постовая горизонтальная "Таймыр" TDM	SQ1814-0028	SQ1814-0128	SQ1814-0228	SQ1814-0328	SQ1814-0828	
	Рамка 4-х постовая вертикальная "Таймыр" TDM	SQ1814-0029	SQ1814-0129	-	-	SQ1814-0829	
	Рамка 4-х постовая горизонтальная "Таймыр" TDM	SQ1814-0030	SQ1814-0130	-	-	SQ1814-0830	
	Рамка 5 постовая горизонтальная белая "Таймыр" TDM	SQ1814-0033	SQ1814-0133	SQ1814-0232	SQ1814-0332	SQ1814-0833	
	Рамка 6 постовая горизонтальная белая "Таймыр" TDM	SQ1814-0035	SQ1814-0135	SQ1814-0234	SQ1814-0334	SQ1814-0835	

Ассортимент для гостиниц

Изображение	Наименование	Цвет		Схема подключения
		Белый	Слоновая кость	
	Наружная панель "Не беспокоить" и "Уборка" "Таймыр" TDM	SQ1814-0601	SQ1814-0701	
	Сенсорный выключатель с задержкой отключения "Таймыр" TDM	SQ1814-0602	SQ1814-0702	
	Акустический выключатель света "Таймыр" TDM	SQ1814-0603	SQ1814-0703	

Изображение	Наименование	Цвет		Схема подключения
		Белый	Слоновая кость	
	Выключатель карточный с задержкой отключения "Таймыр" TDM	SQ1814-0604	SQ1814-0704	
	Выключатель с датчиком движения "Таймыр" TDM	SQ1814-0605	SQ1814-0705	
	Переключатель с кнопкой "Не беспокоить" и "Уборка" "Таймыр" TDM	SQ1814-0606	SQ1814-0706	

Ассортимент для строительно-монтажных организаций (промышленная упаковка по 10 штук)

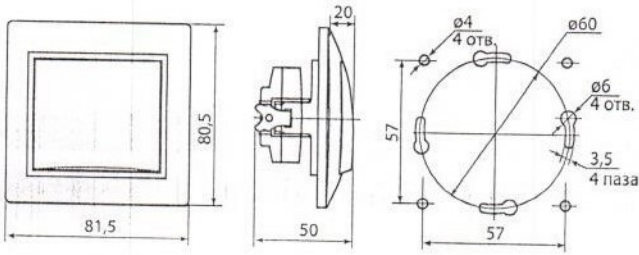
Изображение	Наименование	Артикул	Схема подключения	Изображение	Наименование	Артикул	Схема подключения
	Выключатель 1 кл. 10А белый "Таймыр" (пром. упак., бакелит. основание) TDM	SQ1814-0501			Розетка 2П+3 с защ. шт. 16А 250В белая "Таймыр" (пром. упак., бакелит. основание) TDM	SQ1814-0516	
	Выключатель 1 кл. с подсветкой 10А белый "Таймыр" (пром. упак., бакелит. основание) TDM	SQ1814-0504			Розетка 2П+3 с защ. шт. и крышкой 16А 250В IP42 белая "Таймыр" (пром. упак., бакелит. основание) TDM	SQ1814-0519	
	Выключатель 2 кл. 10А белый "Таймыр" (пром. упак., бакелит. основание) TDM	SQ1814-0502			Розетка двойная 2П 10А 250В белая "Таймыр" (пром. упак., бакелит. основание) TDM	SQ1814-0513	
	Выключатель 2 кл. с подсветкой 10А белый "Таймыр" (пром. упак., бакелит. основание) TDM	SQ1814-0505			Розетка двойная 2П+3 16А 250В белая "Таймыр" (пром. упак., бакелит. основание) TDM	SQ1814-0514	
	Розетка 2П 10А 250В белая "Таймыр" (пром. упак., бакелит. основание) TDM	SQ1814-0511			Розетка двойная 2П+3 с защ. шт. 16А 250В белая "Таймыр" (пром. упак., бакелит. основание) TDM	SQ1814-0518	
	Розетка 2П+3 16А 250В белая "Таймыр" (пром. упак., бакелит. основание) TDM	SQ1814-0512					

Упаковка

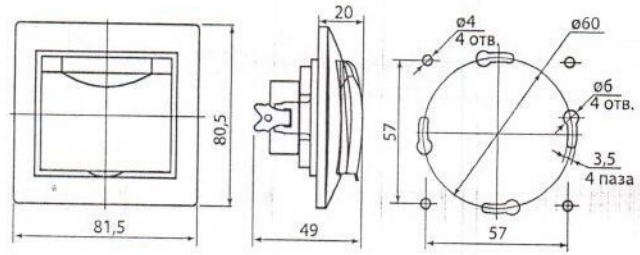
Цвет		Групповая упаковка			Транспортная упаковка						
Белый	Слоновая кость	ЭКО сосна	ЭКО бук/венге	Антрацит	Количество, шт.	Масса, кг	Количество, шт.	Масса, кг	Габаритные размеры, мм		
									Длина	Ширина	Высота
SQ1814-0001	SQ1814-0101	SQ1814-0201	SQ1814-0301	SQ1814-0801	10	0,9	100	10,4	475	335	245
SQ1814-0002	SQ1814-0102	SQ1814-0202	SQ1814-0302	SQ1814-0802							
SQ1814-0003	SQ1814-0103	-	-	SQ1814-0803							
SQ1814-0004	SQ1814-0104	SQ1814-0204	SQ1814-0304	SQ1814-0804							
SQ1814-0005	SQ1814-0105	SQ1814-0205	SQ1814-0305	SQ1814-0805							
SQ1814-0006	SQ1814-0106	-	-	SQ1814-0806							



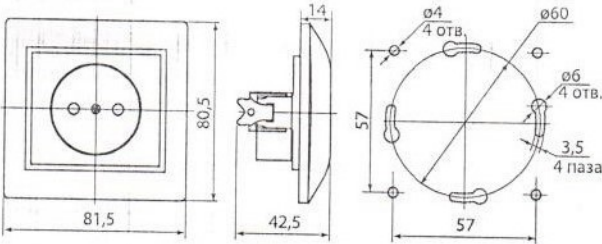
Габаритные размеры (мм)



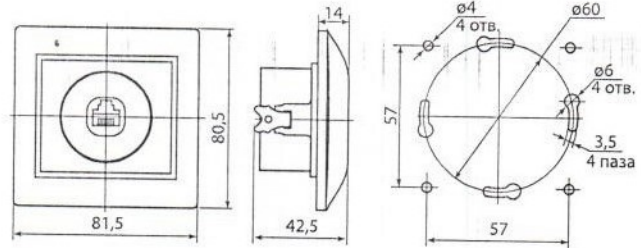
SQ1814-0X01, SQ1814-0X02, SQ1814-0X03, SQ1814-0X04,
SQ1814-0X05, SQ1814-0X06, SQ1814-0X07, SQ1814-0X08,
SQ1814-0X09, SQ1814-0X10, SQ1814-0501 – SQ1814-0505*



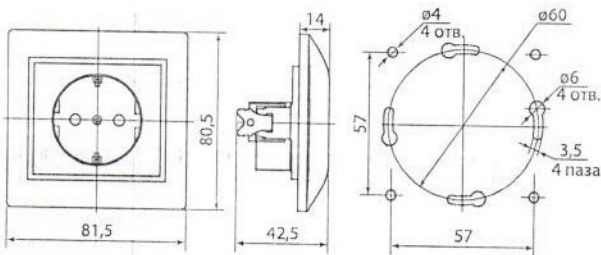
SQ1814-0X19, SQ1814-0519*



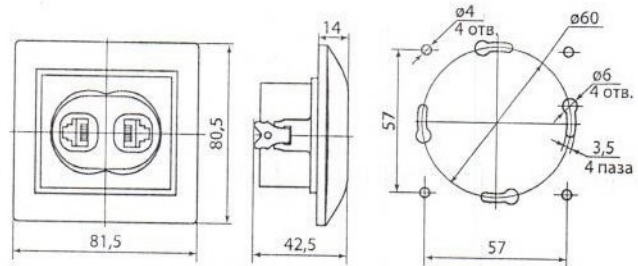
SQ1814-0X11, SQ1814-0X15, SQ1814-0511*



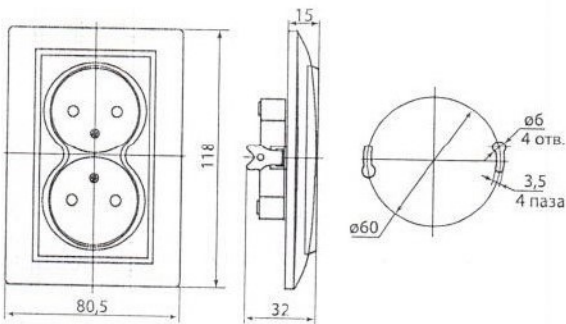
SQ1814-0X20, SQ1814-0X21*



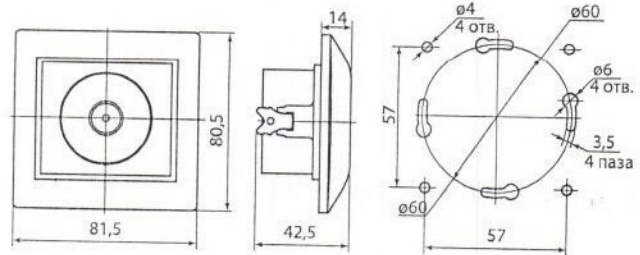
SQ1814-0X12, SQ1814-0X16, SQ1814-0512, SQ1814-0516*



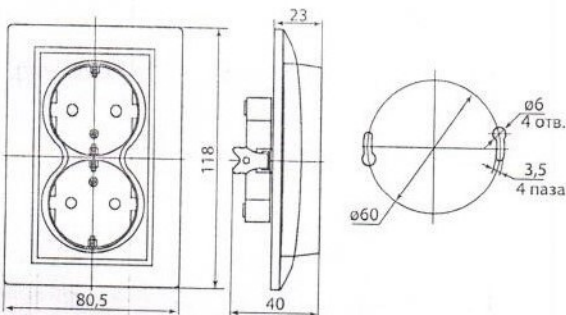
SQ1814-0X23*



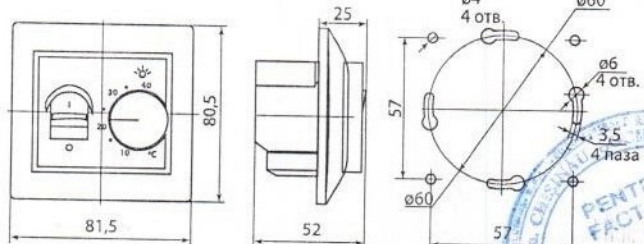
SQ1814-0X13, SQ1814-0X17, SQ1814-0513*



SQ1814-0X22, SQ1814-0X32*



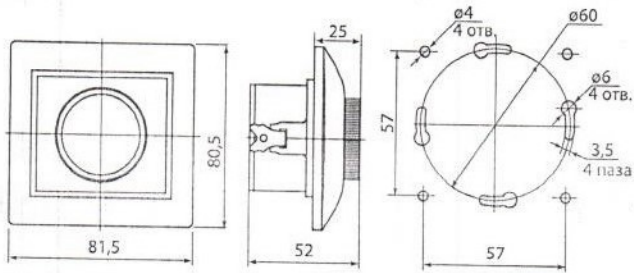
SQ1814-0X14, SQ1814-0X18, SQ1814-0514, SQ1814-0518*



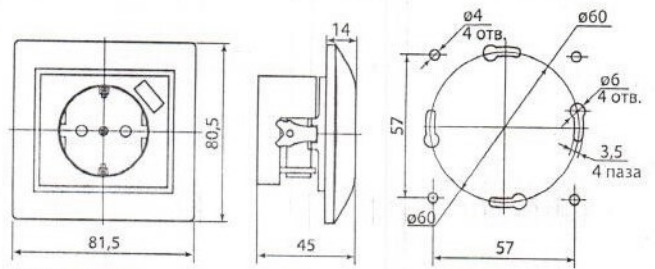
SQ1814-0X31*

* X – обозначение цвета: 0 – белый; 1 – слоновая кость; 2 – ЭКО – сосна; 3 – ЭКО – бук/венге; 5 – серия для строительно-монтажных организаций; 6 – серия для гостиниц белый; 7 – серия для гостиниц слоновая кость

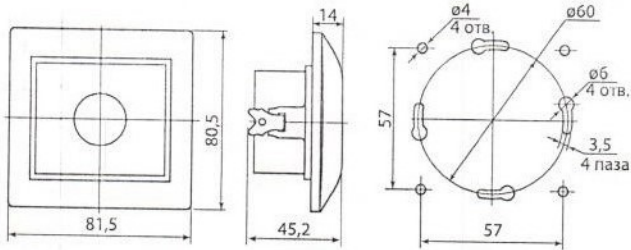
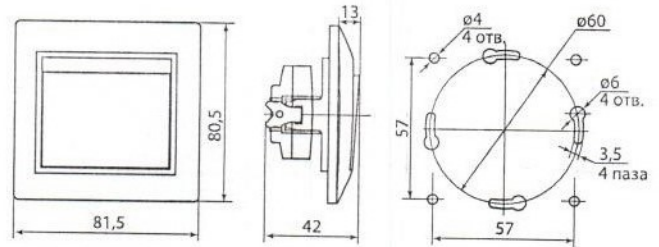




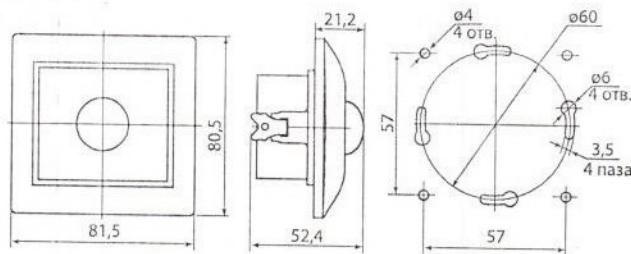
SQ1814-0X24*



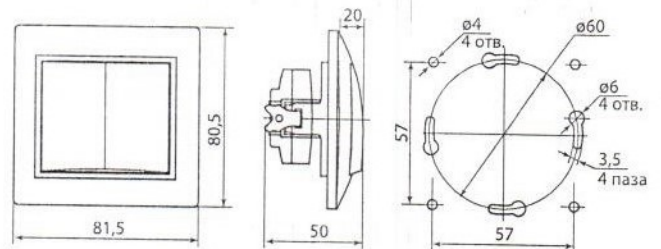
SQ1814-0X40*

SQ1814-0601, SQ1814-0602, SQ1814-0603
SQ1814-0701, SQ1814-0702, SQ1814-0703*

SQ1814-0604, SQ1814-0704*



SQ1814-0605, SQ1814-0705*



SQ1814-0606, SQ1814-0706*



* X – обозначение цвета; 0 – белый; 1 – слоновая кость; 2 – ЭКО – сосна; 3 – ЭКО – бук/венге; 5 – серия для строительно-монтажных организаций; 6 – серия для гостиниц белый; 7 – серия для гостиниц слоновая кость

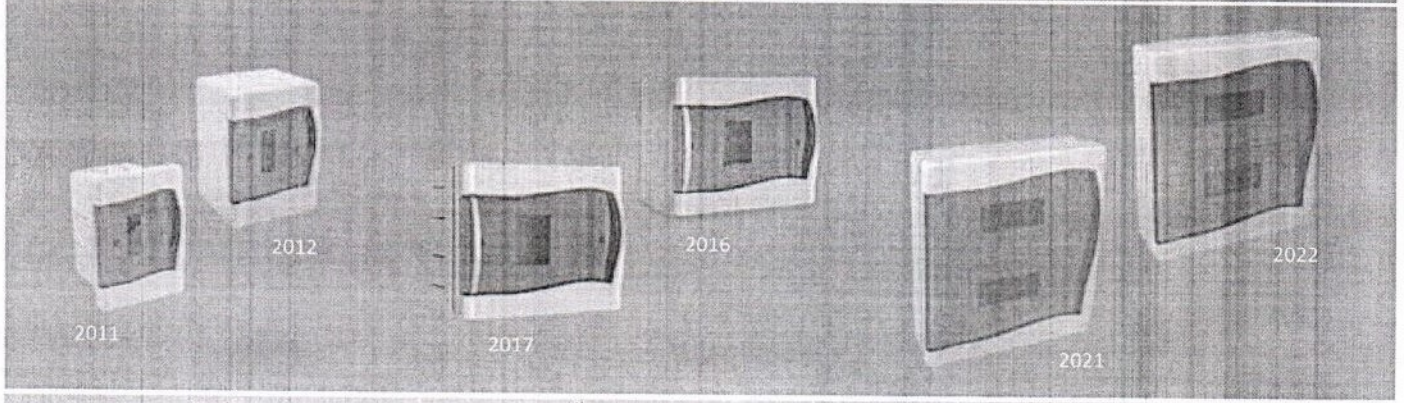
Ассортимент

Изображение	Наименование	Цвет				Схема подключения
		Белый	Слоновая кость	ЭКО сосна	ЭКО бук/венге	
	Выключатель 1-кл. открытой установки IP20 10A	SQ1801-0001	SQ1801-0002	SQ1801-0043	SQ1801-0027	
	Выключатель 2-кл. открытой установки IP20 10A	SQ1801-0003	SQ1801-0004	SQ1801-0044	SQ1801-0028	
	Переключатель на 2 направления 1-кл. открытой установки IP20 10A	SQ1801-0005	SQ1801-0006	SQ1801-0045	SQ1801-0029	
	Выключатель 2-кл. открытой установки с подсветкой IP20 10A	SQ1801-0007	SQ1801-0008	SQ1801-0046	SQ1801-0030	
	Выключатель 1-кл. открытой установки с подсветкой IP20 10A	SQ1801-0009	SQ1801-0010	SQ1801-0047	SQ1801-0031	
	Переключатель на 2 направления 1-кл. открытой установки с подсветкой IP20 10A	SQ1801-0011	SQ1801-0012	SQ1801-0048	SQ1801-0032	
	Розетка 2П открытой установки IP20 10A	SQ1801-0013	SQ1801-0014	SQ1801-0049	SQ1801-0033	
	Розетка 2П+3 открытой установки IP20 16A	SQ1801-0015	SQ1801-0016	SQ1801-0050	SQ1801-0034	
	Розетка двойная 2П открытой установки IP20 10A	SQ1801-0017	SQ1801-0018	SQ1801-0051	SQ1801-0035	
	Розетка двойная 2П+3 открытой установки IP20 16A	SQ1801-0019	SQ1801-0020	SQ1801-0052	SQ1801-0036	
	Розетка 2П открытой установки со шторками IP20 10A	SQ1801-0059	SQ1801-0063	SQ1801-0053	SQ1801-0037	
	Розетка 2П+3 открытой установки со шторками IP20 16A	SQ1801-0060	SQ1801-0064	SQ1801-0054	SQ1801-0038	
	Розетка двойная 2П открытой установки со шторками IP20 10A	SQ1801-0061	SQ1801-0065	SQ1801-0055	SQ1801-0039	
	Розетка двойная 2П+3 открытой установки со шторками IP20 16A, Ладога TDM	SQ1801-0062	SQ1801-0066	SQ1801-0056	SQ1801-0040	
	Розетка угловая двойная 2П открытой установки с э/ш IP20 250В 10А "Ладога" TDM	SQ1801-0022	SQ1801-0242	SQ1801-0342	SQ1801-0442	
	Розетка угловая двойная 2П+3 открытой установки с э/ш IP20 250В 16А "Ладога" TDM	SQ1801-0063	SQ1801-0243	SQ1801-0343	SQ1801-0443	

Изображение	Наименование	Цвет				Схема подключения
		Белый	Сиреневая кость	ЭКО сосна	ЭКО бук/венге	
	Розетка ТФ (RJ-11) открытой установки IP20, Ладога TDM	SQ1801-0021	SQ1801-0023	SQ1801-0057	SQ1801-0041	
	Розетка TV простая (0-2400 Гц, «мама») открытой установки, IP20 Ладога TDM	SQ1801-0025	SQ1801-0026	SQ1801-0058	SQ1801-0042	
	Розетка 2П открытой установки IP20 10А 250В (керамика) "Ладога" TDM	SQ1801-0110	SQ1801-0210	SQ1801-0410	SQ1801-0310	
	Розетка 2П+3 открытой установки IP20 16А 250В (керамика) "Ладога" TDM	SQ1801-0111	SQ1801-0211	SQ1801-0411	SQ1801-0311	
	Розетка двойная 2П открытой установки IP20 10А 250В (керамика) "Ладога" TDM	SQ1801-0112	SQ1801-0212	SQ1801-0412	SQ1801-0312	
	Розетка двойная 2П+3 открытой установки IP20 16А 250В (керамика) "Ладога" TDM	SQ1801-0113	SQ1801-0213	SQ1801-0413	SQ1801-0313	
	Блок комбинированный выкл. 1-кл. 10А + розетка 2П+3 16А 250В БКВР IP20 "Ладога" TDM	SQ1801-0101	-	-	-	
	Блок комбинированный выкл. 2-кл. 10А + розетка 2П+3 16А 250В БКВР IP20 "Ладога" TDM	SQ1801-0102	-	-	-	
	Блок комбинированный выкл. 1-кл. с/п 10А + розетка 2П+3 16А 250В БКВР IP20 "Ладога" TDM	SQ1801-0103	-	-	-	
	Блок комбинированный выкл. 2-кл. с/п 10А + розетка 2П+3 16А 250В БКВР IP20 "Ладога" TDM	SQ1801-0104	-	-	-	
	Блок комбинированный выкл. 1-кл. 10А + розетка 2П 10А 250В БКВР IP20 "Ладога" TDM	SQ1801-0105	-	-	-	
	Блок комбинированный выкл. 2-кл. 10А + розетка 2П 10А 250В БКВР IP20 "Ладога" TDM	SQ1801-0106	-	-	-	
	Блок комбинированный выкл. 1-кл. с/п 10А + розетка 2П 10А 250В БКВР IP20 "Ладога" TDM	SQ1801-0107	-	-	-	
	Блок комбинированный выкл. 2-кл. с/п 10А + розетка 2П 10А 250В БКВР IP20 "Ладога" TDM	SQ1801-0108	-	-	-	
	Светорегулятор поворотный RL 600Вт IP20 "Ладога" TDM	SQ1801-0109	SQ1801-0209	SQ1801-0409	SQ1801-0309	
	Розетка 3местн. 2П открытой установки IP20 10А, "Ладога" TDM	SQ1801-0124	SQ1801-0224	SQ1801-0424	SQ1801-0324	
	Розетка 3местн. 2П открытой установки IP20 10А, "Ладога" с защитными шторками TDM	SQ1801-0125	SQ1801-0225	SQ1801-0425	SQ1801-0325	

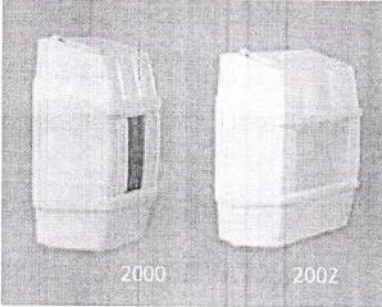


SİGORTA KUTULARI (Halogen FREE) IP40



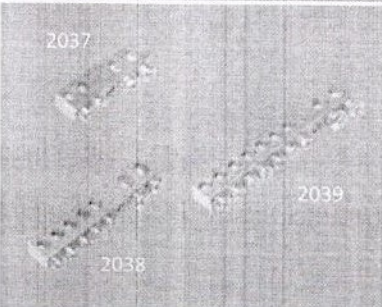
Kod	Ürün Adı	Amb.Ad.	Koli	Fiyat (₺)
14 000 000 210 2011	2-4'lü Siva Altı	1	48	16.00
24 000 000 210 2012	2-4'lü Siva Üstü	1	48	16.00
14 000 000 610 2013	2-6'lı Siva Altı	1	36	21.00
24 000 000 610 2014	2-6'lı Siva Üstü	1	36	21.00
14 000 000 910 2015	9'lu Siva Altı	1	24	26.00
24 000 000 910 2016	9'lu Siva Üstü	1	24	26.00
14 000 001 210 2017	12'li Siva Altı	1	24	35.00
24 000 001 210 2018	12'li Siva Üstü	1	24	35.00
14 000 001 610 2023	16'lı Siva Altı TEK SIRA	1	16	44.00
24 000 001 610 2024	16'lı Siva Üstü TEK SIRA	1	16	44.00
14 000 001 610 2019	16'lı Siva Altı	1	12	44.00
24 000 001 610 2020	16'lı Siva Üstü	1	12	44.00
14 000 002 410 2021	24'lü Siva Altı	1	10	54.00
24 000 002 410 2022	24'lü Siva Üstü	1	10	54.00

SIVA ÜSTÜ SİGORTA KUTULARI (Halogen FREE) IP20

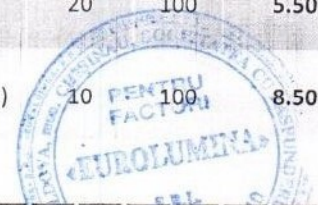


Kod	Ürün Adı	Amb.Ad.	Koli	Fiyat (₺)
22 000 000 110 2000	1'li Siva Üstü	30	360	3.30
22 000 000 210 2001	1-2'li Siva Üstü	20	240	4.20
22 00 000 310 2002	3-4'lü Siva Üstü	10	120	4.70

SİGORTA KUTUSU KLEMENSLERİ



Kod	Ürün Adı	Amb.Ad.	Koli	Fiyat (₺)
90 000 000 000 2037	4 Delikli (2-6'lı Sigorta Kutusu İçin)	30	100	3.50
90 000 000 000 2038	7 Delikli (9-16'lı Sigorta Kutusu İçin)	20	100	5.50
90 000 000 000 2039	9 Delikli (12-24'lü Sigorta Kutusu İçin)	10	100	8.50



ПВС

Провод со скрученными жилами, с ПВХ изоляцией, с ПВХ оболочкой, гибкий, на напряжение до 380 В для систем 380/660 В

КОНСТРУКЦИЯ



- 1 | Токопроводящая жила – медная многопроволочная, 5 класса по ГОСТ 22483.
- 2 | Изоляция из поливинилхлоридного пластиката (ПВХ). Изолированные жилы скручены. Изолированные жилы пятижильных проводов допускается скручивать вокруг сердечника.
- 3 | Оболочка из поливинилхлоридного пластиката (ПВХ). Цвет оболочки – белый, черный. При необходимости – любой цвет по индивидуальному заказу.

ОБЛАСТЬ ПРИМЕНЕНИЯ

Провода предназначены для присоединения электрических машин и приборов бытового и аналогичного применения к электрической сети.

ТЕХНИЧЕСКИЕ ХАРАКТЕРИСТИКИ



Нормативная документация:
ГОСТ 7399-97



Номинальное напряжение:
380/660 В



Испытательное напряжение:
2 кВ



Диапазон температур:
при эксплуатации: от -40 °С до +40 °С



Ресурс проводов, выраженный в стойкости к знакопеременным деформациям изгиба при номинальном напряжении:
30000 (60000) циклов (движений)



Срок службы проводов:
не менее 6 лет



Строительная длина:
по согласованию с потребителем



Пожарная характеристика:
Провода стойкие к распространению пламени в условиях одиночной прокладки по классификации ДСТУ 4809 «Ізольовані проводи та кабелі. Вимоги пожежної безпеки та методи випробування».

Классификационное обозначение провода по требованию пожарной безопасности: ПБ 1000000000



Сертификат:
УкрСЕПРО

Число и номинальное сечение жил (мм ²)	Расчетный диаметр провода (мм)	Расчетная масса 1 км провода (кг) (справочное)	Электрическое сопротивление жил, в соответствии с ГОСТ 22483, не более (Ом/км)
ПВС			
2 x 0,75	6,4	58	26,000
2 x 1,0	6,7	67	19,500
2 x 1,5	7,7	89	13,300
2 x 2,5	9,6	141	7,980
3 x 0,75	6,8	69	26,000
3 x 1,0	7,1	79	19,500
3 x 1,5	8,4	110	13,300
3 x 2,5	10,3	175	7,980
4 x 0,75	7,4	83	26,000
4 x 1,0	7,9	100	19,500



ПВС

Число и номинальное сечение жил (мм ²)	Расчетный диаметр провода (мм)	Расчетная масса 1 км провода (кг) (справочное)	Электрическое сопротивление жил, в соответствии с ГОСТ 22483, не более (Ом/км)
ПВС			
4 x 1,5	9,4	137	13,300
4 x 2,5	11,3	212	7,980
5 x 0,75	8,3	101	26,000
5 x 1,0	8,7	118	19,500
5 x 1,5	10,5	167	13,300
5 x 2,5	12,6	258	7,980

Возможно изготовление проводов по индивидуальным требованиям.

Приведенные в таблице параметры являются ориентировочными, производитель оставляет за собой право на их изменение.



ВВГнг – 0,66 кВ и 1 кВ

Силовой кабель с медными жилами, с ПВХ изоляцией, в оболочке из ПВХ пластиката, не распространяющего горение

КОНСТРУКЦИЯ

- 1 | Токопроводящая жила – медная, однопроволочная или многопроволочная, 1 или 2 класса по ГОСТ 22483.
- 2 | Изоляция из поливинилхлоридного пластиката (ПВХ). Изолированные жилы многожильных кабелей имеют отличительную расцветку или цифровую маркировку. Изолированные жилы скручены между собой. Заполнение из поливинилхлоридного пластиката (ПВХ) пониженной горючести.
- 3 | Оболочка из поливинилхлоридного пластиката (ПВХ), не распространяющего горение.

ОБЛАСТЬ ПРИМЕНЕНИЯ

Для передачи и распределения электроэнергии в стационарных установках на номинальное переменное напряжение 0,66 кВ и 1 кВ частоты 50 Гц. Для прокладки в сухих и влажных производственных помещениях, на специальных кабельных эстакадах, в блоках, а также для прокладки на открытом воздухе. Для электроснабжения электроустановок, при повышенных требованиях пожарной безопасности.

ТЕХНИЧЕСКИЕ ХАРАКТЕРИСТИКИ

Нормативная документация:
ГОСТ 16442-80
ТУ У 31.3-327.39864-001-2004



Номинальное напряжение:
0,66/1 кВ



Испытательное напряжение:
3/3,5 кВ



Диапазон температур:
при монтаже: до -15 °С
при эксплуатации: от -50 °С до +50 °С



Радиус изгиба (минимум):
одножильных: не менее 10 диаметров кабеля
многожильных: не менее 7,5 диаметров кабеля



Срок службы кабелей:
30 лет



Пожарная характеристика:
Кабели к распространению пламени в условиях одиночной прокладки по классификации ДСТУ 4809, ДСТУ 4216.
По стойкости к распространению пламени в условиях пучковой прокладки кабели соответствуют категории «А» по классификации ДСТУ 4809, ДСТУ 4237-3-21 и ДСТУ 4237-3-22.
По токсичности продуктов горения неметаллических материалов кабели соответствуют классу Тк0 по классификации ДСТУ 4809.
По дымообразующей способности во время тления неметаллических материалов кабели соответствуют классу ДТк0 по классификации ДСТУ 4809.
По дымообразующей способности во время горения кабели соответствуют классу ДПк0 по классификации ДСТУ 4809.
По коррозионной активности газов, выделяющихся при горении неметаллических материалов, кабели соответствуют классу Кк0 по классификации ДСТУ 4809.
Классификационное обозначение кабеля по требованию пожарной безопасности: ПБ 120000000



Сертификат:
УкрСЕПРО, ГЦС МЧС Украины



ПВЗ

Провод с медной жилой, с изоляцией из ПВХ пластиката, повышенной гибкости

КОНСТРУКЦИЯ



- 1 | Токопроводящая жила – медная многопроволочная, класса 3 или 4 для сечений от 0,5 до 1,5 мм² включительно, класса 4 для сечений от 2 до 4 мм², класса 3 для сечений от 5 мм² и выше в соответствии с ГОСТ 22483.
- 2 | Изоляция из поливинилхлоридного пластиката (ПВХ). Цвет изоляции должен быть оговорен в заказе. Маркировка провода производится нанесением на поверхность марки провода, кода завода-изготовителя.

ОБЛАСТЬ ПРИМЕНЕНИЯ

Провода применяются для электрических установок, где возможны изгибы проводов при стационарной прокладке в осветительных и силовых сетях, а также для монтажа электрооборудования, машин, механизмов и станков на номинальное напряжение до 450 В (для сетей до 450/750 В) частотой до 400 Гц или постоянное напряжение до 1000 В.

ТЕХНИЧЕСКИЕ ХАРАКТЕРИСТИКИ

1



Нормативная документация:
ГОСТ 6323



Номинальное напряжение:
450/750 В



Испытательное напряжение:
2,5 кВ, с погружением в воду



Диапазон температур:
при монтаже: до -15 °С
при эксплуатации: от -50 °С до +70 °С
нагрева жил: не выше +70 °С



Радиус изгиба (минимум):
не менее 5 диаметров провода



Срок службы проводов:
не менее 15 лет



Строительная длина:
не менее 100 м



Пожарная характеристика:
Провода стойкие к распространению пламени в условиях одиночной прокладки по классификации ДСТУ 4809 «Ізольовані проводи та кабелі. Вимоги пожежної безпеки та методи випробування».

Классификационное обозначение провода по требованию пожарной безопасности: ПБ 100000000



Сертификат:
УкрСЕПРО

Номинальное сечение (мм ²)	Расчетный диаметр провода (мм)	Расчетная масса 1 км провода (кг) (справочное)	Электрическое сопротивление жил, в соответствии с ГОСТ 22483, не более (Ом/км)
ПВЗ			
0,5	2,1	8	39,600
0,75	2,3	11	25,500
1	2,5	14	21,800
1,5	3,1	21	14,000
2,5	3,7	34	7,490
4	4,3	49	4,790
6	4,7	70	3,110
10	6,5	116	1,990
16	8,1	182	1,210
25	10,5	272	0,809
35	11,4	365	0,551
50	13,3	540	0,394
70	15,0	706	0,277
95	18,1	1 004	0,203



Возможно изготовление проводов по индивидуальным требованиям. Приведенные в таблице параметры являются ориентировочными, производитель оставляет за собой право на их изменение.

Cablu canal

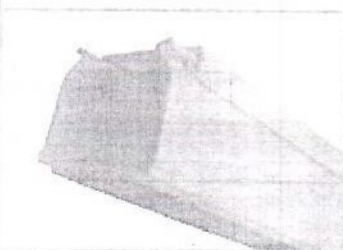


■ Seria (серия)
CANALEX

■ Culoare
Цвет
alb

Cod код	Articol артикул	Denumire Produs наименование товара	Dimensiuni Размеры	Lungime Длина
3496	001 156 012012 20 00	12x12 Canal cablu CANALEX Mutlusan	12x12	2
3497	001 156 015010 20 00	15x10 Canal cablu CANALEX Mutlusan	15x10	2
3498	001 156 016016 20 00	16x16 Canal cablu CANALEX Mutlusan	16x16	2
3499	001 156 025016 20 00	25x16 Canal cablu CANALEX Mutlusan	25x16	2
3500	001 156 025025 20 00	25x25 Canal cablu CANALEX Mutlusan	25x25	2
11844	001 160 100040 20 00	100x40 Canal cablu CANALEX Mutlusan	100x40	2
11843	001 160 100060 20 00	100x60 Canal cablu CANALEX Mutlusan	100x60	2
11836	001 160 020010 20 00	20x10 Canal cablu CANALEX Mutlusan	20x10	2
11742	001 160 040025 20 20	40x25 Canal cablu CANALEX Mutlusan	40x25	2
11847	001 160 040040 20 00	40x40 Canal cablu CANALEX Mutlusan	40x40	2
11846	001 160 060040 20 00	60x40 Canal cablu CANALEX Mutlusan	60x40	2
11845	001 160 060060 20 00	60x60 Canal cablu CANALEX Mutlusan	60x60	2

Cablu canal



■ Seria (серия)
Standart cu adeziv

■ Culoare
Цвет
alb

Cod код	Articol артикул	Denumire Produs наименование товара	Dimensiuni Размеры	Lungime Длина
5558	001 004 015010 20 00	15x10 Canal cablu adeziv Mutlusan	15x10	2
5559	001 004 020010 20 00	20x10 Canal cablu adeziv Mutlusan	20x10	2
5560	001 004 025016 20 00	25x16 Canal cablu adeziv Mutlusan	25x16	2
5561	001 004 025025 20 00	25x25 Canal cablu adeziv Mutlusan	25x25	2

CABLU SI ACCESORII

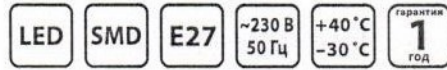
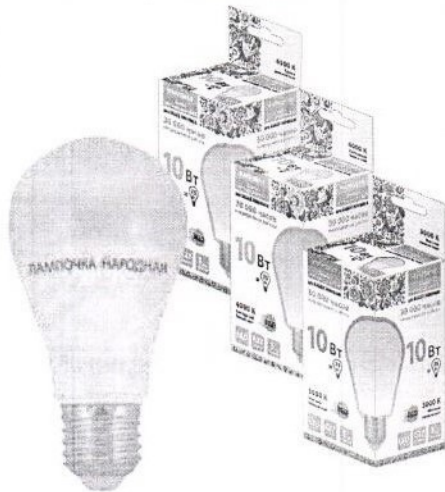


ИСТОЧНИКИ СВЕТА



ЛАМПЫ СВЕТОДИОДНЫЕ A60

1

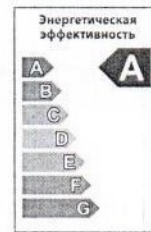


EAC

Сертификат TP TC



Класс энерго-эффективности «А»



Назначение

- Общее освещение и местная подсветка.

Применение

- Лампы подходят для всех типов светильников с патроном E27 и служат заменой ламп накаливания и компактных люминесцентных ламп.



Материалы

- Рассеиватель и корпус – пластик.
- Радиатор – алюминий.
- Источник света – светодиоды типа SMD.

Комплектация

- Лампа.
- Руководство по эксплуатации. Паспорт.
- Упаковка – коробка.

Технические характеристики

Наименование параметра	Значение
Номинальное рабочее напряжение, В	230
Номинальная частота, Гц	50
Диапазон рабочих температур, °С	от -30 до +40
Коэффициент цветопередачи (Ra)	>80
Угол рассеивания света	270°
Коэффициент пульсации	<5%

Преимущества

- Размер и форма ламп позволяют производить прямую замену ламп накаливания в колбе А60.
- Энергоэкономичность.
- Малое тепловыделение позволяет использовать лампы в светильниках, чувствительных к нагреву источника света: с пластиковыми, тканевыми, бумажными, нитяными абажурами.
- Экологически безопасны и не требуют специальной утилизации – не содержат ртути и других вредных веществ.
- Высокая вибро- и ударопрочность.
- Широкий температурный диапазон эксплуатации (от -30 до +40 °С).
- Матированная колба исключает эффект ослепления.
- Схема драйвера обеспечивает широкий диапазон рабочих напряжений (180–250 В) и низкий коэффициент пульсации светового потока (<5%).
- Алюминиевый радиатор обеспечивает эффективное отведение тепла и комфортный режим работы светодиодов.
- Срок службы 30 000 часов.

8





ИСТОЧНИКИ СВЕТА

Ассортимент

Наименование	Артикул	Мощность, Вт	Соответствие мощности лампы накаливания, Вт	Тип цоколя	Световой поток светодиодной матрицы, лм	Регулирование яркости (диммирование)	Цветовая температура, К
Лампа светодиодная НЛ-LED-A60-5 Вт-230 В-3000 К-E27, (58x109 мм), Народная	SQ0340-0109						3000
Лампа светодиодная НЛ-LED-A60-5 Вт-230 В-4000 К-E27, (58x109 мм), Народная	SQ0340-0110	5	40		400		4000
Лампа светодиодная НЛ-LED-A60-5 Вт-230 В-6500 К-E27, (55x109 мм), Народная	SQ0340-0117						6500
Лампа светодиодная НЛ-LED-A60-7 Вт-230 В-3000 К-E27, (58x109 мм), Народная	SQ0340-0111						3000
Лампа светодиодная НЛ-LED-A60-7 Вт-230 В-4000 К-E27, (58x109 мм), Народная	SQ0340-0112	7	55		560		4000
Лампа светодиодная НЛ-LED-A60-7 Вт-230 В-6500 К-E27, (58x109 мм), Народная	SQ0340-0118						6500
Лампа светодиодная НЛ-LED-A60-10 Вт-230 В-3000 К-E27, (60x112 мм), Народная	SQ0340-0113						3000
Лампа светодиодная НЛ-LED-A60-10 Вт-230 В-4000 К-E27, (60x112 мм), Народная	SQ0340-0114	10	75	E27	800	нет	4000
Лампа светодиодная НЛ-LED-A60-10 Вт-230 В-6500 К-E27, (60x112 мм), Народная	SQ0340-0119						6500
Лампа светодиодная НЛ-LED-A60-12 Вт-230 В-3000 К-E27, (60x112 мм), Народная	SQ0340-0115						3000
Лампа светодиодная НЛ-LED-A60-12 Вт-230 В-4000 К-E27, (60x112 мм), Народная	SQ0340-0116	12	95		960		4000
Лампа светодиодная НЛ-LED-A60-12 Вт-230 В-6500 К-E27, (60x112 мм), Народная	SQ0340-0120						6500
Лампа светодиодная НЛ-LED-A60-15 Вт-230 В-3000 К-E27, (65x127 мм), Народная	SQ0340-0171						3000
Лампа светодиодная НЛ-LED-A60-15 Вт-230 В-4000 К-E27, (65x127 мм), Народная	SQ0340-0181	15	120		1200		4000
Лампа светодиодная НЛ-LED-A60-15 Вт-230 В-6500 К-E27, (65x127 мм), Народная	SQ0340-0182						6500





Упаковка

Артикул	Групповая упаковка		Транспортная упаковка					
	Количество, шт.	Масса, кг	Количество, шт.	Масса, кг	Габаритные размеры, мм			
					Длина	Высота	Ширина	
SQ0340-0109	10	0,76	100	7,6	635	325	265	
SQ0340-0110		0,84		8,4				
SQ0340-0111		0,94		9,4				
SQ0340-0112		1,04		10,4				
SQ0340-0113		0,76		7,6				
SQ0340-0114		0,84		8,4				
SQ0340-0115		0,94		9,4				
SQ0340-0116		1,04		10,4				
SQ0340-0117		0,76		7,6				
SQ0340-0118		0,84		8,4				
SQ0340-0119		0,94		9,4				
SQ0340-0120		1,04		10,4				
SQ0340-0171		1,15		11,5				
SQ0340-0181								
SQ0340-0182								

Габаритные размеры

Чертеж	Мощность, Вт	Габаритные размеры, мм	
		d	h
	5		
	7	58	109
	10		
	12	60	112
	15	65	127

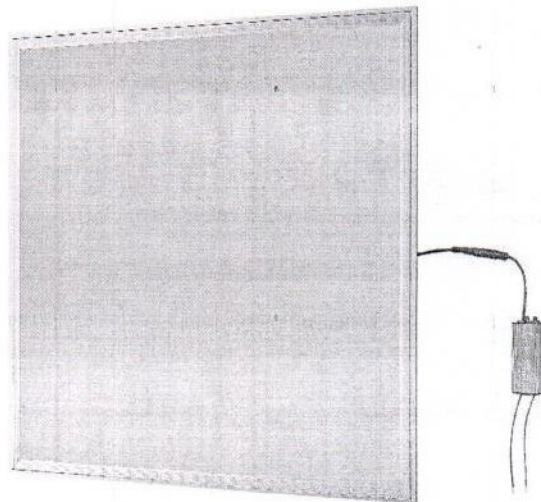


"EUROLUMINA" S.R.L.

dova mun. Chisinau str. Industriala, 59 tel: (+373 22) 47-72-56, fax: 47-57-18

e-mail : dmanastirli@1000kw.md

PANEL LED 48W 6500K 4200Lm Евросвет



ЕВРОСВЕТ
SOCIETATEA CU RASPUNDEABILITATE

Характеристики товара Светильник:

Мощность - 48 Вт
Цвет свеченияхолодный свет - (6500K)
Световой поток - 4200 Лм
Форма Квадратная
Гарантия месяцев - 24
Класс энергопотребления - А+
Монтаж - Встраиваемый, подвесной
Напряжение питания - 220-240 V
Производитель - Евросвет
Длина – 595 мм
Ширина – 595 мм
Толщина – 9 мм
Срок службы - 25000 ч
Температурный режим - -20 +40 С
Тип Офисные светильники
Вид LED светильников Панели
Угол рассеивания 120 °
Уровень защиты IP 20



c/d: MD57PR002224190286001498 BC'PROCREDIT Bank SA' Chisinau BIC PRCBMD22

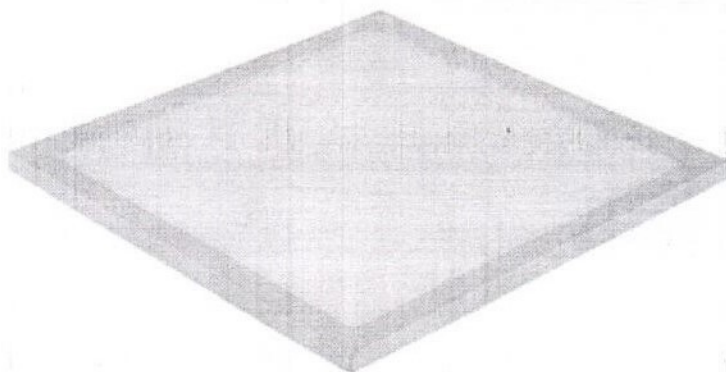
Cod fiscal - 1008600024540, e-mail: dmanastirli@1000kw.md

"EUROLUMINA" S.R.L.

dova mun. Chisinau str. Industriala, 59 tel: (+373 22) 47-72-56, fax: 47-57-18

e-mail : dmanastirli@1000kw.md

PANEL LED 48W 6400K 4200Lm aplicabil Евросвет



Характеристики товара Светильник:

Мощность - 48 Вт
Цвет свеченияхолодный свет - (6500K)
Световой поток - 4200 Лм
Форма Квадратная
Гарантия месяцев - 24
Класс энергопотребления - A+
Монтаж - Накладной
Напряжение питания - 220-240 V
Производитель - Евросвет
Длина – 595 мм
Ширина – 595 мм
Толщина – 44 мм
Срок службы - 25000 ч
Температурный режим - -20 +40 C
Тип Офисные светильники
Вид LED светильников Панели
Угол рассеивания 120 °
Уровень защиты IP 20



c/d: MD57PR002224190286001498 BC'PROCREDIT Bank SA' Chisinau BIC PRCBMD22

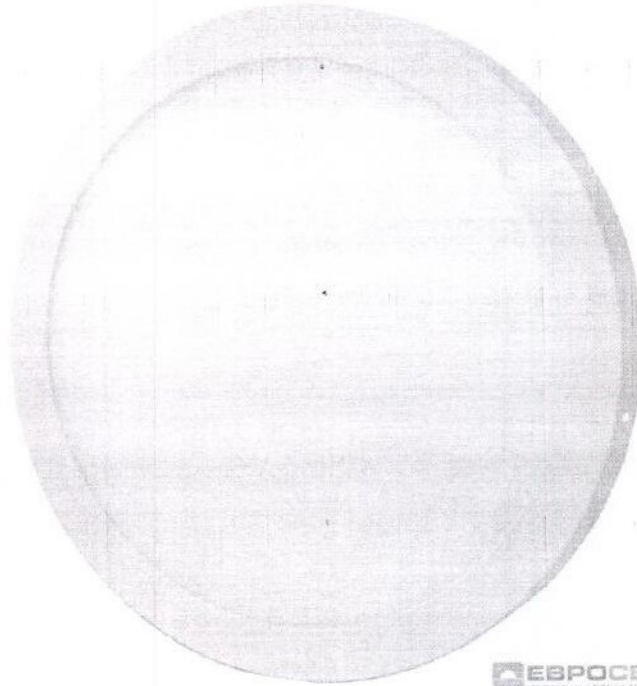
Cod fiscal – 1008600024540, e-mail: dmanastirli@1000kw.md

"EUROLUMINA" S.R.L.

dova mun. Chisinau str. Industriala, 59 tel: (+373 22) 47-72-56, fax: 47-57-18

e-mail : dmanastirli@1000kw.md

Panel LED SR-300-24 24W 6500K rotund aplicabil Евросвет



Характеристики:

Мощность - 24 Вт
Цвет свечения холодный свет - (6500K)
Световой поток - 1680 Лм
Форма - Круглая
Гарантия месяцев - 12
Класс энергопотребления - A+
Монтаж - Накладной
Напряжение питания - 185-265 V
Производитель - Евросвет
Длина – 300 мм
Толщина – 30 мм
Срок службы - 25000 ч
Температурный режим - -20 +40 C
Тип Точечные светильник
Вид - LED светильник
Угол рассеивания - 120 °
Уровень защиты - IP 20

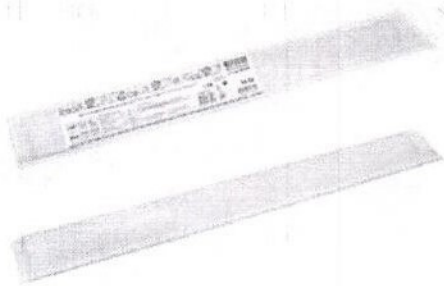


СВЕТИЛЬНИКИ



СВЕТИЛЬНИКИ СВЕТОДИОДНЫЕ СЕРИИ LED ДПО 3017 КОМПАКТ

1



Сертификат TP TC

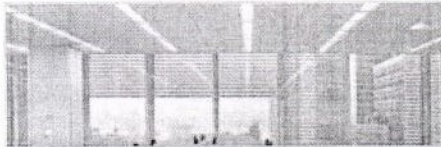


Назначение

- Общее освещение.
- Освещения рабочих мест.

Применение

- Объекты коммерческой недвижимости.
- Офисные помещения.
- Подсобные помещения.
- Бытовые помещения.



Конструкция

- В основании корпуса установлена светодиодная линейка.
- По краям светильника – пластиковые заглушки.
- Источники света закрыты матовым призматическим рассеивателем.

Преимущества

- Компактные размеры.
- Мягкий, ровный свет.
- Встроенный в корпус драйвер.
- Гарантия 2 года.

Комплектация

- Светильник.
- Руководство по эксплуатации. Паспорт.
- Упаковка – термоусадочная пленка.

Материалы

- Корпус – металл.
- Рассеиватель – матовый полистирол.

Технические характеристики

Наименование параметра	Значение	
Диапазон рабочего напряжения, В	165–265	
Частота, Гц	50	
Мощность, Вт	16	32
Световой поток, лм	1450	2900
Цветовая температура, К	4500, 6500	
Степень защиты	IP40	
Класс защиты от поражения электрическим током	II	
Климатическое исполнение	У3	
Диапазон рабочих температур, °C	от –20 до +45	
Индекс цветопередачи, Ra	>70	
Коэффициент пульсации	<1%	
Коэффициент мощности	0,7	
Ресурс работы светильника, ч	35 000	
Электромагнитная совместимость	есть	
Способ установки	накладной	





Ассортимент

Изображение	Наименование	Артикул	Цвет корпуса	Цветовая температура, К	Масса, кг
	Светодиодный светильник LED ДПО 3017 16Вт 1450лм 4500К Компакт Народный	SQ0329-0126	белый	4500	0,28
	Светодиодный светильник LED ДПО 3017 16Вт 1450лм 6500К Компакт Народный	SQ0329-0133		6500	
	Светодиодный светильник LED ДПО 3017 32Вт 2900лм 4500К Компакт Народный	SQ0329-0127		4500	0,5
	Светодиодный светильник LED ДПО 3017 32Вт 2900лм 6500К Компакт Народный	SQ0329-0132		6500	

1

Упаковка

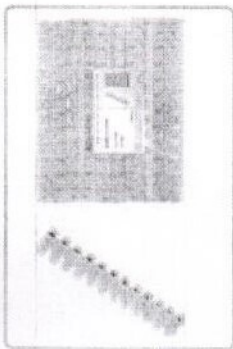
Артикул	Транспортная упаковка				
	Количество, шт.	Масса, кг	Габаритные размеры, мм		
			Длина	Ширина	Высота
SQ0329-0126	20	5,5	585	235	235
SQ0329-0133					
SQ0329-0127	10	1185	235	235	235
SQ0329-0132					

Габаритные размеры

Чертеж	Артикул	Габаритные размеры, мм		
		a	b	c
	SQ0329-0126	590	60	22
	SQ0329-0133			
	SQ0329-0127	1190		
	SQ0329-0132			



Clema contact



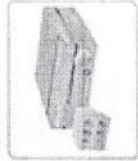
■ Seria (seria)
3BI

Cod cod	Articol articol	Denumire Produs наименование товара	Sectiune cablu Сечение	Curent Tok
927	SQ0510-0002	3BI-5 0,75-4mm clema contact TDM	4mm	5A
1202	SQ0510-0003	3BI-10 1,5-6mm clema contact TDM	6mm	10A
1025	SQ0510-0004	3BI-15 1,5-6mm clema contact TDM	6mm	15A
737	SQ0510-0005	3BI-20 1,5-6mm clema contact TDM	6mm	20A
6262	SQ0510-0006	3BI-30 1,5-10mm clema contact TDM	10mm	30A
5533	SQ0510-0007	3BI-60 2,5-16mm clema contact TDM	16mm	60A
7162	SQ0510-0008	3BI-80 10-25mm clema contact TDM	25mm	80A
7163	SQ0510-0009	3BI-100 6-25mm clema contact TDM	25mm	100A

Clema contact



11191



11192



11353



5896



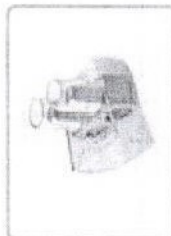
5897

Cod cod	Articol articol	Denumire Produs наименование товара	Sectiune cablu Сечение	Contacte кол-во контактов
11190	SQ0517-0111	KEM-2273-232 2.5 mm clema contact TDM	2.5 mm	2
11191	SQ0517-0115	KEM-2273-244 2.5mm clema contact TDM	2.5 mm	4
11192	SQ0517-0116	KEM-2273-246 2.5mm clema contact TDM	2.5 mm	6
11353	SQ0517-0117	KEM-2273-248 2.5mm clema contact TDM	2.5 mm	8
5896	SQ0527-0001	CK-412 2*2.5mm clema cu fixator TDM	2.5 mm	2
5897	SQ0527-0002	CK-413 3*2.5mm clema cu fixator TDM	2.5 mm	3
5898	SQ0527-0003	CK-415 5*2.5mm clema cu fixator TDM	2.5 mm	5

Conectori forbox



4445



6052

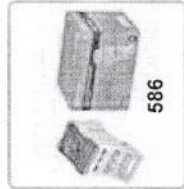


6055

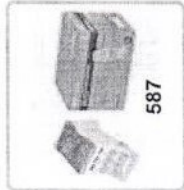
Cod cod	Articol articol	Denumire Produs наименование товара	Sectiune cablu Сечение	Buc set шт.
6048	B15	B 15 10*1,5mm conector forbox ARNO	1.5 mm	10
4406	B25	B 25 10*2,5mm conector forbox ARNO	2.5 mm	10
4445	B40	B 40 10*4mm conector forbox ARNO	4 mm	10
4446	B60	B 60 10*6mm conector forbox ARNO	6 mm	10
4447	B100	B 100 10*10mm conector forbox ARNO	10 mm	10
4448	B160	B 160 5*16mm conector forbox ARNO	16 mm	5
6051	B42	B42 1*6mm (2 holes) conector forbox ARNO	2x6 mm	1
6052	B62	B62 1*16mm (2 holes) conector forbox ARNO	2x16 mm	1
6049	B102	B102 1*25mm (2 holes) conector forbox ARNO	2x25 mm	1
6050	B162	B162 1*35mm (2 holes) conector forbox ARNO	2x35mm	1
6053	B63	B63 1*6mm (3 holes) conector forbox ARNO	3x6 mm	1
6054	B163	B163 1*16mm (3 holes) conector forbox ARNO	3x16 mm	1
6055	B253	B253 1*25mm (3 holes) conector forbox ARNO	3x25 mm	1



Cutie de distributie
pe sina DIN



586



587



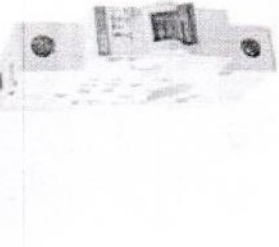
588



589

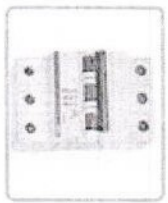
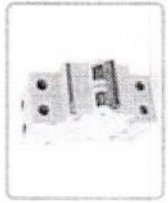
Cod cod	Articol articol	Denumire Produs наименование товара	Cablu Intrare Входные контакты	Cablu Iesire Выходные контакты	Curent Tok
591	SQ0823-0001	P5-80 1P 80A cutie de distrib. pe sina DIN	1x16 mm	2x16 mm 4x10 mm"	80A
586	SQ0823-0002	P5-125 1P 125A cutie de distrib. pe sina DIN	1x35 mm 1x16 mm	6x16 mm	125A
587	SQ0823-0003	P5-160 1P 160A cutie de distrib. pe sina DIN	1x70 mm 1x16 mm	6x16 mm	160A
588	SQ0823-0004	P5-250 1P 250A cutie de distrib. pe sina DIN	1x120 mm	5x16 mm 2x35 mm 4x10 mm	250A
589	SQ0823-0005	P5-400 1P 400A cutie de distrib. pe sina DIN	1x185 mm	5x16 mm 2x35 mm 4x10 mm	400A
590	SQ0823-0006	P5-500 1P 500A cutie de distrib. pe sina DIN	3x15mm 40 8x24 mm	2x35 mm 5x16 mm 4x10 mm	500A

Înterupător automat



■ **Seria (seria)**
**SH201L, SH202L,
SH203L, S203**

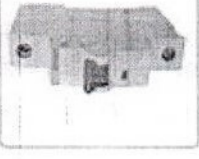
■ **Tip automat**
Caracteristica automata
B, C



Cod cod	Articol articul	Denumire, Produs наименование товара	Nr. Poli кол. пол.	Tip хар-ца	Current ток
6067	2CDS241001R00065	SH201L-B6 automat ABB	1P	B	6A
5335	2CDS241001R0105	SH201L-B10 automat ABB	1P	B	10A
5336	2CDS241001R0165	SH201L-B16 automat ABB	1P	B	16A
5337	2CDS241001R0255	SH201L-B25 automat ABB	1P	B	25A
5338	2CDS241001R0325	SH201L-B32 automat ABB	1P	B	32A
5339	2CDS241001R0405	SH201L-B40 automat ABB	1P	B	40A
4376	2CDS241001R00064	SH201L-C6 automat ABB	1P	C	6A
4377	2CDS241001R0104	SH201L-C10 automat ABB	1P	C	10A
4378	2CDS241001R0164	SH201L-C16 automat ABB	1P	C	16A
4379	2CDS241001R0204	SH201L-C20 automat ABB	1P	C	20A
4380	2CDS241001R0254	SH201L-C25 automat ABB	1P	C	25A
4381	2CDS241001R0324	SH201L-C32 automat ABB	1P	C	32A
4382	2CDS241001R0404	SH201L-C40 automat ABB	1P	C	40A
4390	2CDS242001R0104	SH202L-C10 automat ABB	2P	C	10A
4383	2CDS242001R0164	SH202L-C16 automat ABB	2P	C	16A
4384	2CDS242001R0254	SH202L-C25 automat ABB	2P	C	25A
8396	2CDS242001R0324	SH202L-C32 automat ABB	2P	C	32A
8397	2CDS242001R0404	SH202L-C40 automat ABB	2P	C	40A
4385	2CDS243001R0104	SH203L-C10 automat ABB	3P	C	10A
4386	2CDS243001R0164	SH203L-C16 automat ABB	3P	C	16A
8398	2CDS243001R0204	SH203L-C20 automat ABB	3P	C	20A
4387	2CDS243001R0254	SH203L-C25 automat ABB	3P	C	25A
4388	2CDS243001R0324	SH203L-C32 automat ABB	3P	C	32A
4389	2CDS243001R0404	SH203L-C40 automat ABB	3P	C	40A
6400	2CDS253001R0504	S203-C50 automat ABB	3P	C	50A
6401	2CDS253001R0634	S203-C63 automat ABB	3P	C	63A
6116	2CDS211001R0205	SH201-B20 automat ABB	1P	B	20A
5133	2CDS211001R0204	SH201-C20 automat ABB	1P	C	20A
8840	2CDS213001R0065	SH203-B6 automat ABB	3P	B	6A
5132	2CDS213001R0064	SH203-C6 automat ABB	3P	C	6A



Înterupător automat



■ **Seria (seria)**
S201, S203, S203B

■ **Tip automat**
Caracteristica automata
B, C

1537

8974

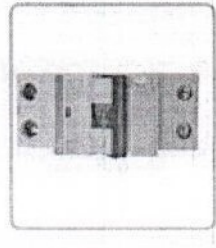
Cod cod	Articol articul	Denumire, Produs наименование товара	Nr. Poli кол. пол.	Tip хар-ца	Current ток
1536	2CDS251001R0105	S201-B10 6kA automat ABB	1P	B	10A
1537	2CDS251001R1165	S201-B16 6kA automat ABB	1P	B	16A
6905	2CDS251001R0205	S201-B20 6kA automat ABB	1P	B	20A
1535	2CDS251001R0255	S201-B25 6kA automat ABB	1P	B	25A
1538	2CDS251001R0065	S201-B6 6kA automat ABB	1P	B	6A
8880	2CDS251001R0204	S201-C20 6kA automat ABB	1P	C	20A
9529	2CDS251001R0254	S201-C25 6kA automat ABB	1P	C	25A
9526	2CDS251001R0324	S201-C32 6kA automat ABB	1P	C	32A
9244	2CDS251001R0044	S201-C4 6kA automat ABB	1P	C	4A
9524	2CDS251001R0404	S201-C40 6kA automat ABB	1P	C	40A
8974	2CDS253001R0824	S203-C100 6kA automat ABB	3P	C	100A
8864	2CDS253001R0684	S203-C80 6kA automat ABB	3P	C	80A
8890	2CCS813001R0644	S803B-C125 16kA automat ABB	3P	C	125A



Înterupător automat

■ **Seria (seria)**
DS 201
Дифференциальный ток
10, 30 mA

■ **Tip automat**
Caracteristica automata
B, C



9151

Cod cod	Articol articul	Denumire, Produs наименование товара	Current dif. Дифф. ток	Current ток
9151	2CSR255140R0105	DS201-B10 2P 10mA intrerupator dif. ABB	10mA	10A
9051	2CSR255140R1105	DS201-B10 2P 30mA intrerupator dif. ABB	30mA	10A
9078	2CSR255140R0165	DS201-B16 2P 10mA intrerupator dif. ABB	10mA	16A
8976	2CSR255140R1165	DS201-B16 2P 30mA intrerupator dif. ABB	30mA	16A
8972	2CSR255140R1205	DS201-B20 2P 30mA intrerupator dif. ABB	30mA	20A
9220	2CSR255140R0104	DS201-C10 2P 10mA intrerupator dif. ABB	10mA	10A
9061	2CSR255140R1104	DS201-C10 2P 30mA intrerupator dif. ABB	30mA	10A
9097	2CSR255140R0164	DS201-C16 2P 10mA intrerupator dif. ABB	10mA	16A
9989	2CSR255140R1164	DS201-C16 2P 30mA intrerupator dif. ABB	30mA	16A
8973	2CSR255140R1204	DS201-C20 2P 30mA intrerupator dif. ABB	30mA	20A

