

Ответственный
E-Mail
Телефон
Телефакс
Клиент

Ответственный
E-Mail
Телефон

Текст заявки

Номер проекта Project redenumit 2024-05-28 13:06:37.717

Имя проекта
Место установки
Номер позиции клиента

Дата 28.05.24

| Поз. | К-во | Наименование | PG |
|------|------|--------------|----|
|------|------|--------------|----|

| | | | |
|----------|---|--|-----|
| 1 | | Погружной насос для отвода сточных вод | |
| 1.1 | 1 | Rexa PRO V05DA-325/EAD0X2-T0105-540-O Полностью затапливаемый погружной насос для отвода сточных вод для стационарной и мобильной установки в погруженном состоянии, для перекачивания загрязненной воды, сточных вод с фекалиями (область применения согласно (DIN) EN 12050-1) и неочищенных сточных вод. Агрегат выполнен полностью из серого чугуна. Стороны перекачиваемой жидкости и электродвигателя уплотнены двумя торцевыми уплотнениями, независимыми от направления вращения. Трехфазный двигатель с поверхностным охлаждением во взрывозащищенном исполнении с камерой уплотнений и датчиком контроля температуры обмотки электродвигателя. Кабель электропитания с продольно герметичным кабельным вводом и свободным концом. | PG8 |

Эксплуатационные параметры
Перекачиваемая жидкость: Сточные воды 100 %
Т перекачиваемой жидкости: 20.00 °C
Расход: 22.00 m³/h
Напор: 35.00 m
Напор макс.: 44.01 m

Данные об изделии
Тип конструкции рабочего колеса: Свободновихревое рабочее колесо
Свободный проход гидравлической части: 50 mm
Максимальное рабочее давление: 4.8 bar
Макс. глубина погружения: 20 m
Т перекачиваемой жидкости: 3...40 °C

Данные электродвигателя
Тип электродвигателя: Погружной электродвигатель – с поверхностным охлаждением
Подключение к сети: 3~400V/50 Hz
Допуск на колебание напряжения: +-10 %
Коэффициент мощности: 0.87
Номинальная мощность электродвигателя: 10.5 kW
Потребляемая мощность: 12.3 kW
Номинальный ток: 20.5 A
Пусковой ток: 57 A
Тип включения: Звезда — треугольник (SD)
Количество полюсов: 2
Номинальная частота вращения: 2914 1/min
Макс. частота включений: 15 1/h
Класс нагревостойкости изоляции: H
Класс защиты: IP68
Режим работы (в погруженном состоянии): S1
Режим работы (в непогруженном состоянии): -

Кабель
Длина кабеля электропитания: 10 m
Тип кабеля: H07RN-F
Сечение кабеля: 10G1,5
Задвижка: Нет
Тип кабеля электропитания: Неотсоединяемый

Оснащение/функция
Поплавковый выключатель: Нет
Измельчитель: Нет
Тип взрывозащиты: ATEX
Защита электродвигателя: Биметалл
Контроль герметичности электродвигателя: Да
Контроля герметичности камеры уплотнений: Опционально
Контроля герметичности камеры утечек: Нет



Ответственный
E-Mail
Телефон
Телефакс
Клиент

Ответственный
E-Mail
Телефон

Текст заявки

Номер проекта Proiect redenumit 2024-05-28 13:06:37.717

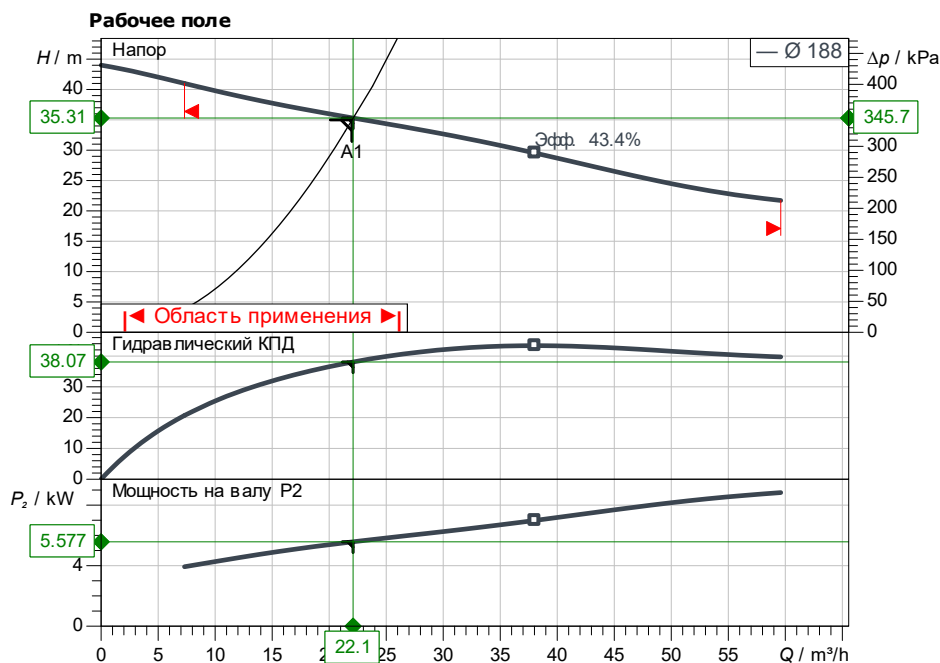
Имя проекта
Место установки
Номер позиции клиента

Дата 28.05.24

| Поз. | К-во | Наименование | PG |
|------|------|---|------|
| | | Материалы Корпус насоса: 5.1301/EN-GJL-250 Рабочее колесо: 5.1301/EN-GJL-250 Вал: 1.4021 Материал уплотнения со стороны насоса: QQPGG Материал уплотнения со стороны электродвигателя: BXPFF Материал уплотнения: NBR Материал электродвигателя: 5.1301/EN-GJL-250 | |
| | | Установочные размеры Патрубок на всас. стороне DN: DN 50, PN 10 Патрубок на напорн. стороне DN: DN 50, PN 10 | |
| | | Информация о размещении заказа Изделие: Wilo Обозначение изделия: Rexa PRO V05DA-325/EAD0X2-T0105-540-O Масса нетто прибл.: 117.7 kg Артикульный номер: 6082577 | |
| 1.2 | 1 | Устройство погружного монтажа DN 50/2RK Устройство погружного монтажа для установки в насосной шахте с целью облегчения монтажа насоса для отвода сточных вод на напорном трубопроводе. Комплект поставки: - Фланцевое колено с креплением для двойной трубы - Фланец муфты для монтажа на напорном патрубке - Профильное уплотнение - Монтажный материал Две направляющих трубы (26,9x2 мм) предоставляются заказчиком! | PG14 |
| | | Технические характеристики Подсоединение входа: DN 50, PN 10 Подсоединение выхода: DN 50, PN 10 Материал : 5.1301/EN-GJL-250 Масса: 17 kg Изделие: Wilo Артикул: 6070146 | |

Технические данные

Погружной насос для отвода сточных вод
Rexa PRO V05DA-325/EAD0X2-T0105-540-O



Задать рабочие параметры

| | |
|---------------------------|--------------------|
| Производительность | 22.00 м³/ч |
| Напор | 35.00 м |
| Перекачиваемая жидкость | Сточные воды 100 % |
| Т перекачиваемой жидкости | 20.00 °C |
| Плотность | 998.19 kg/м³ |
| Кинематич. вязкость | 1.00 мм²/с |

Гидравлические данные (Рабочая точка)

| | |
|----------------------|------------|
| Производительность | 22.10 m³/h |
| Напор | 35.31 m |
| Потребл. мощность P1 | 6.484 kW |
| Общий КПД | 32.74 % |

Данные продукта

Погружной насос для отвода сточных вод
Rexa PRO V05DA-325/EAD0X2-T0105-540-O

| | |
|---------------------------|----------------------|
| Макс. рабочее давление | 480 kPa |
| Т перекачиваемой жидкости | +3 °C ... 40 °C |
| Макс. Глубина погружения | 20 m |
| Свободный проход | 50 mm |
| Тип рабочего колеса | Свободновихревое раб |

Данные мотора

P 17.1-22/EAD0X2-T Ex 10.5kW 40°C 400V 50Hz

| | |
|----------------------|----------------------|
| Тип электродвигателя | Погружной электродви |
|----------------------|----------------------|

| | |
|--|----------------------|
| Подключение к сети | 3~400 V / 50 Hz |
| Допустимый перепад напряжения | ±10 % |
| Номинальная скорость | 2914 1/min |
| Ном. Мощность P2 | 10.50 kW |
| Потребл. мощность P1 | 12.3 kW |
| Ном. Ток | 20.50 A |
| Тип включения | Звезда — треугольник |
| Степень защиты | IP68 |
| Тип взрывозащиты | ATEX |
| Защита электродвигателя | Биметалл |
| Класс нагревостойкости изоляции | F |
| Режим работы (в погруженном состоянии) | S1 |
| Режим работы (в непогруженном состоянии) | S2 |

Кабель

| | |
|------------------------------|-----------------|
| Длина соединительного кабеля | 10 m |
| Тип кабеля | H07RN-F |
| Сечение кабеля | 10G1,5 |
| Задвижка | Нет |
| Тип кабеля электропитания | Неотсоединяемый |

Присоединительные размеры

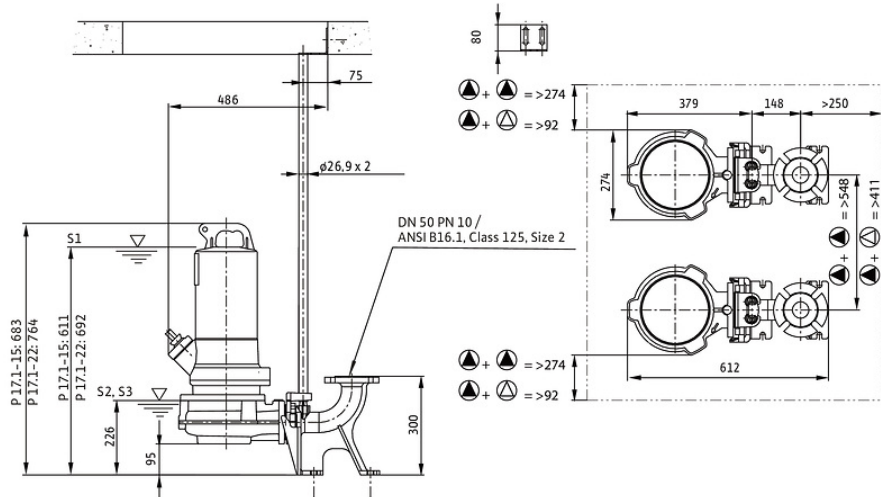
Патрубок на всас. стороне DN DN 50, PN 10
Патрубок на напорн. стороне DN DN 50, PN 10

Материалы

| | |
|---|-------------------|
| Корпус насоса | 5.1301/EN-GJL-250 |
| Рабочее колесо | 5.1301/EN-GJL-250 |
| Вал | 1.4021 |
| Материал уплотнения со стороны насоса | Q400G6 |
| Материал уплотнения со стороны электродвигателя | 5.1301/EN-GJL-250 |
| Материал уплотнения | NBR |
| Материал электродвигателя | 5.1301/EN-GJL-250 |

Данные для заказа

| | |
|---------------|----------|
| Вес, прим. | 117.7 kg |
| Номер позиції | 6082577 |



Ответственный
E-Mail
Телефон

Клиент

Ответственный
E-Mail
Телефон

Технические данные

Устройство погружного монтажа DN 50/2RK

Номер проекта

Project redenumit 2024-05-28 13:06:37.717

Имя проекта

Место установки

Номер позиции клиента

Дата 28.05.24



Аналогично рисунку

Обозначение изделия: Устройство погружного монтажа DN 50/2RK

Технические характеристики

Подсоединение входа: DN 50, PN 10
Подсоединение выхода: DN 50, PN 10
Стандарт подсоединения: EN 1092-2
Подсоединение насоса: DN 50
Трубопровод: DN 50

Материалы

Материал : 5.1301/EN-GJL-250

Информация о размещении заказа

Длина L: 145 mm
Ширина W: 245 mm
Высота H: 305 mm
Масса: 17 kg
Изделие: Wilo
Обозначение изделия: Устройство погружного монтажа DN 50/2RK
Артикул: 6070146

