

## Drum secundar Leaf-2 30W

Distanța între piloni: 35m  
Lățimea carosabil: 3,5m-4m  
Retragere stîlp: 0,5-1m  
Înălțimea de montare: 6,2m-6,8m  
Lungimea consolă: 0,5m  
Unghi de înclinare: 0°-15°  
Factor de menținere:0,85

Partner for Contact:  
Order No.:  
Company:  
Customer No.:

Дата: 05.10.2020  
Оператор: Țînțaroι Roman

**Drum secundar Leaf-2 30W**

Led Market SRL  
mun.Chişinău  
bd.Moscovei 21

Оператор Țîntaroi Roman  
Телефон  
Факс  
Электронная почта r.tsintsaroi@ledmarket.md

**Оглавление**

<b>Drum secundar Leaf-2 30W</b>	
Титульный лист проекта	1
Оглавление	2
<b>LED MARKET SRL LEAF 30W 4000K</b>	
Паспорт светильника	3
<b>Улица 1</b>	
Данные компоновки	4
Ведомость светильников	5
3D - визуализация	6
Фиктивные цвета - визуализация	7
<b>Критериальные поля</b>	
<b>Критериальное поле Проезжая часть 1</b>	
<b>Наблюдатель</b>	
<b>Наблюдатель 2</b>	
Изолинии (L)	8

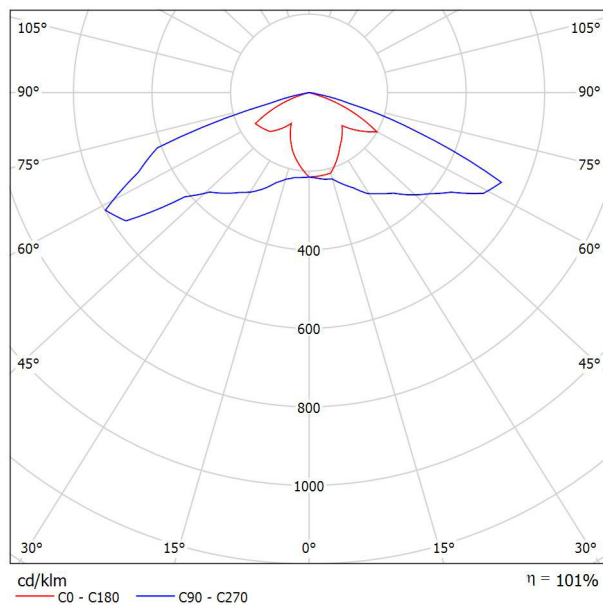
Led Market SRL  
mun.Chişinău  
bd.Moscovei 21

Оператор Țîntaroi Roman  
Телефон  
Факс  
Электронная почта r.tsintsaroi@ledmarket.md

## LED MARKET SRL LEAF 30W 4000K / Паспорт светильника

Место выхода света 1:

Изображение светильников дается в фирменном каталоге.



Классификация светильников по CIE: 100  
CIE Flux Code: 31 71 98 100 101

Из-за отсутствия свойств симметрии для этому светильнику невозможно представление таблицы UGR.

**Drum secundar Leaf-2 30W**

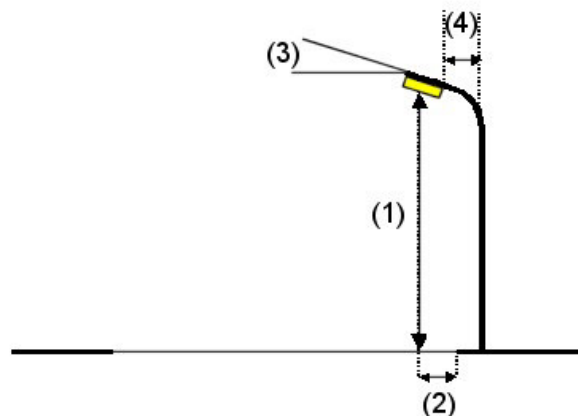
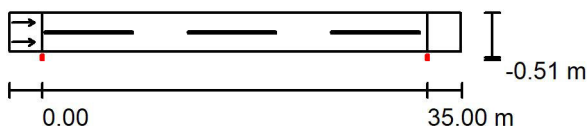
Led Market SRL  
mun.Chişinău  
bd.Moscovei 21

Оператор Țîntaroi Roman  
Телефон  
Факс  
Электронная почта r.tsintaroi@ledmarket.md

**Улица 1 / Данные компоновки**
**Профиль дороги**

Проезжая часть 1 (Ширина: 3.500 м, Число полос движения: 2, Покрытие: R1, q0: 0.100)

Коэффициент эксплуатации: 0.85

**Структуры светильников**


Светильник:	LED MARKET SRL LEAF 30W 4000K
Световой поток (Светильник):	4423 lm
Световой поток (Лампы):	4373 lm
Мощность светильников:	30.0 W
Расположение:	с одной стороны внизу
Расстояние между мачтами:	35.000 m
Монтажная высота (1):	6.200 m
Высота световых точек:	6.152 m
Вылет (2):	-0.500 m
Наклон консоли (3):	16.0 °
Длина консоли (4):	0.500 m

Наибольшие значения силы света
при 70°: 471 cd/klm
при 80°: 181 cd/klm
при 90°: 25 cd/klm

В во всех направлениях, которые образуют указанный угол с нижней вертикалью в инсталлированных и готовых к работе светильниках.

Компоновка отвечает классу силы света G1.

Компоновка отвечает классу индекса ослепления D.0.

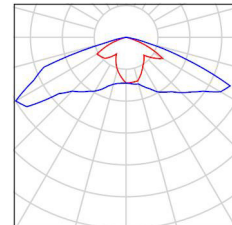
Led Market SRL  
mun.Chişinău  
bd.Moscovei 21

Оператор Țîntaroi Roman  
Телефон  
Факс  
Электронная почта r.tsintsaroi@ledmarket.md

## Улица 1 / Ведомость светильников

LED MARKET SRL LEAF 30W 4000K  
№ изделия:  
Световой поток (Светильник): 4423 lm  
Световой поток (Лампы): 4373 lm  
Мощность светильников: 30.0 W  
Классификация светильников по CIE: 100  
CIE Flux Code: 31 71 98 100 101  
Комплектация: 1 x STREET LIGHT LEAF RANGE  
30W, 4000K (Поправочный коэффициент 1.000).

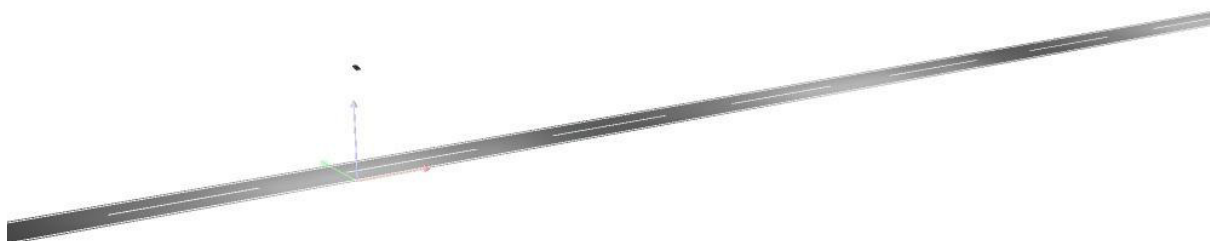
Изображение  
светильников дается в  
фирменном каталоге.



Led Market SRL  
mun.Chişinău  
bd.Moscovei 21

Оператор Țîntaroi Roman  
Телефон  
Факс  
Электронная почта r.tsintsaroi@ledmarket.md

## Улица 1 / 3D - визуализация



Led Market SRL  
mun.Chişinău  
bd.Moscovei 21

Оператор Țîntaroi Roman  
Телефон  
Факс  
Электронная почта r.tsintsaroi@ledmarket.md

## Улица 1 / Фиктивные цвета - визуализация

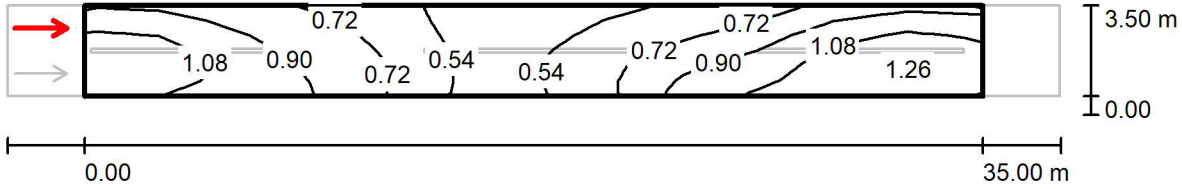


0 10 20 30 40 50 700 800 1000 lx

Led Market SRL  
mun.Chişinău  
bd.Moscovei 21

Оператор Țîntaroi Roman  
Телефон  
Факс  
Электронная почта r.tsintsaroi@ledmarket.md

**Улица 1 / Критериальное поле Проезжая часть 1 / Наблюдатель 2 / Изолинии (L)**



Значения в Candela/m<sup>2</sup>, Масштаб 1 : 294

Растр: 12 x 6 Точки  
Позиция наблюдателя: (-60.000 m, 2.625 m, 1.500 m)  
Покрытие: R1, q0: 0.100

	$L_{cp}$ [cd/m <sup>2</sup> ]	U0	UI	TI [%]
Фактические расчетные значения:	0.85	0.47	0.40	8
Фактические значения согласно классу ME5:	≥ 0.50	≥ 0.35	≥ 0.40	≤ 15
Выполняется/не выполняется:	✓	✓	✓	✓