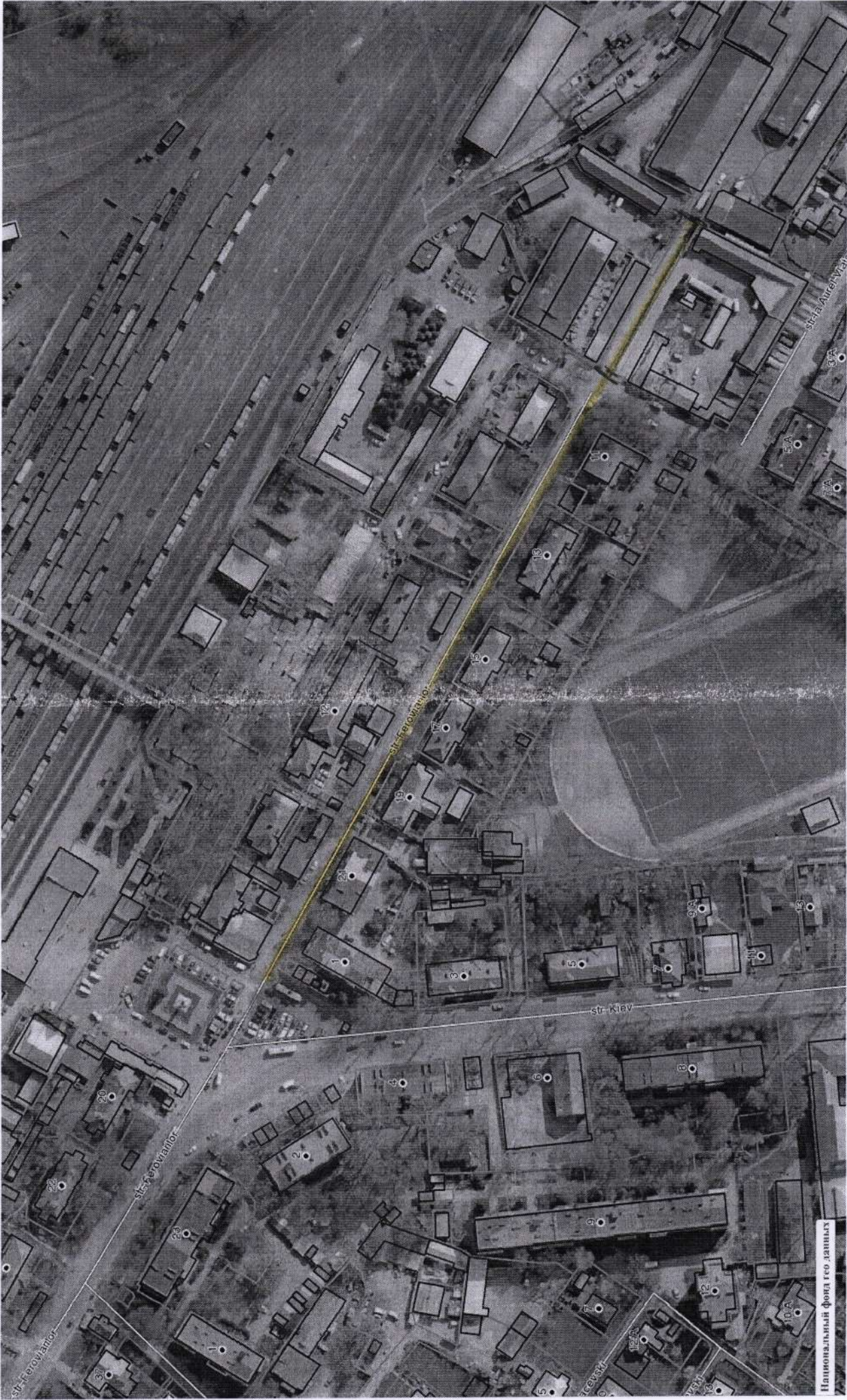


ул. Перовская (с помощью сб. борзела го база СРТ....)



$L = 350m$
 $B = 4.0$
 $S = 2450m^2$

1) ширина 400
 2) высота 100
 3) тр. ко. 2-10 см х 20 см
 4) мсб 1-10, 1200 х 36 = 1.5 км
 5) алб. 4-10

1) ширина 400
 2) высота 100
 3) тр. ко. 2-10 см х 20 см
 4) мсб 1-10, 1200 х 36 = 1.5 км
 5) алб. 4-10

ул. Перовская до ул. Киевской, мсб. 0.04.10
 номер 5