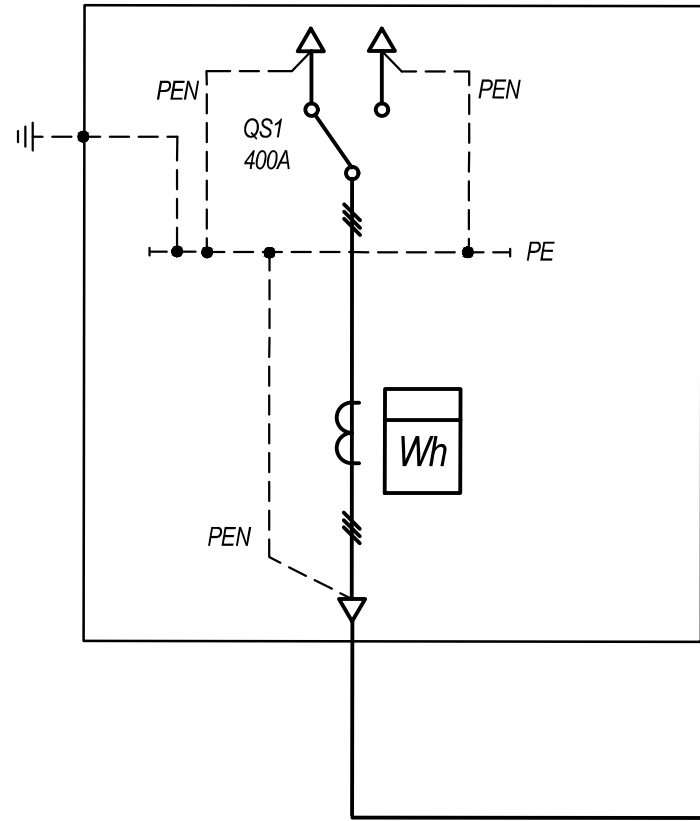


Nota:

AAR-160 - bloc prefabricat anclansare automata motorizata a rezervei



						07/01-25-EEF		
						Conectarea SED 50kW la tabloul existent "TDG", pentru obiectul IMSP "SPITALUL RAIONAL CAHUL"		
Sch.	Cant.	Foaia	Ndoc.	Semn.	Data			
						Etapa	Foae	Foi
						SP	1	
Spec. princ.		Vacarciuc O.			01.25	Schema electrică principală de racordare a SED la rețeaua electrică 0,4kV		
Executor					01.25			
						SC "Poliserv-Grup" SRL mun. Chișinău IDNO 1005600029005		