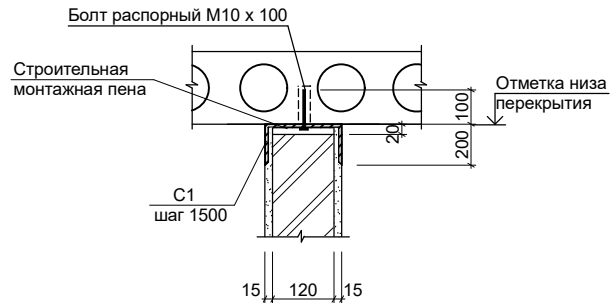
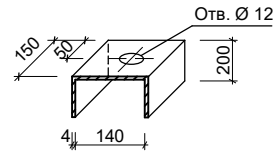


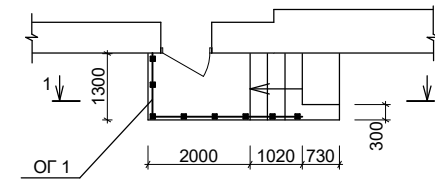
Деталь крепления вновь устраиваемой  
кирпичной перегородки к перекрытию



Соединительный элемент С1



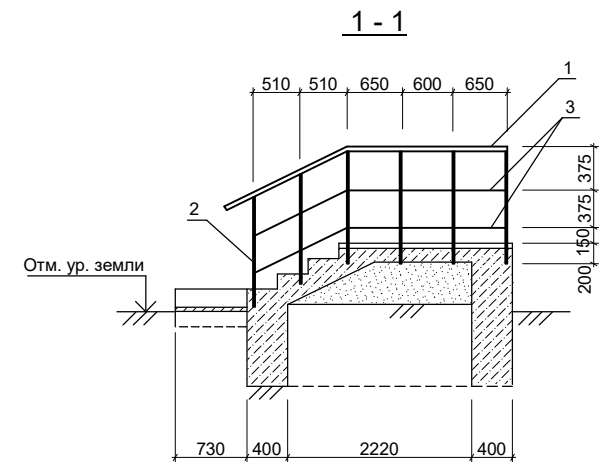
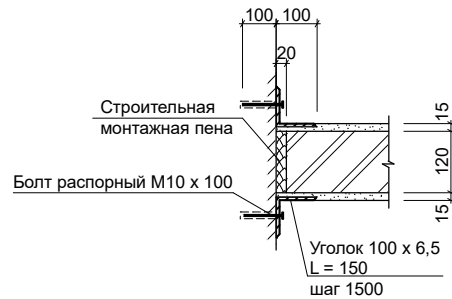
Крыльцо 1  
Ограждение ОГ 1



Расход материалов на ОГ 1

1. Труба стальная электросварная прямошовная  
ГОСТ 10704 - 91 Ø 40 x 3,0 (Лобщ. = 4,60 м) - 12,6 кг
2. Сталь горячекатанная для армирования ЖБК Ø 20 AI  
ГОСТ 5781 - 82 (Лобщ = 8,80 м) - 21,75 кг
3. Сталь горячекатанная для армирования ЖБК Ø 12 AI  
ГОСТ 5781 - 82 (Лобщ = 9,20 м) - 8,20 кг

Деталь крепления вновь устраиваемой  
кирпичной перегородки к существующей стене



Расход стали на все узлы крепления  
перегородок к несущим конструкциям:  
- уголок 100 x 6,5 - 54,75 кг;  
- полоса (соединительный элемент С1) 540 x 4 - 16,80 кг;  
- болт распорный M10 x 100 - 50 шт. (4,50 кг).

1. Поз. 2 (стойка ограждения) установить в просверленные отверстия Ø 24 мм на цементно- песчаном растворе марки 100.
2. Сварку выполнить электродами Э42 ГОСТ 9467-75. Высота катета сварных швов hш=5мм
3. Металлические элементы окрасить масляной красой два раза (ГОСТ 8292-75) по грунтовке ГФ-021 (ГФ-0119, ПФ-020)

Инов. № подл.	Подпись и дата	Взам. инв. №

						3 - 18 - 10 - 1 - SAC			
						Reparația capitală a blocului alimentar la instituție preșcolare nr.27 pe str. T. Vladimirescu, 69 din mun. Bălți			
Изм.	Кол.уч.	Лист	№ док	Подпись	Дата	Bloc alimentar	Стадия	Лист	Листов
APP		Postolachi			09.18		PE	10	
IPP		Fomin			09.18	Детали крепления перегородок. Крыльцо 1. Ограждение ОГ 1	IPS "IPROCOM"		
Elaborat.		Bazeniuc			09.18				