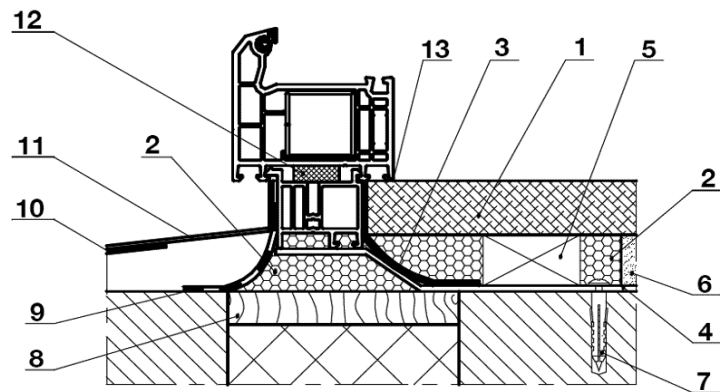
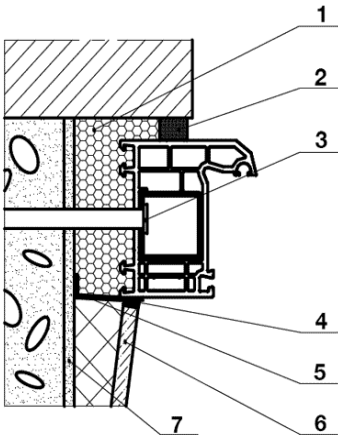


Нижний узел примыкания оконного блока к стеновым проёмам



- 1 – подоконная доска;
- 2 – пенный утеплитель;
- 3 – пароизоляционная лента;
- 4 – гибкая анкерная пластина;
- 5 – опорная колодка под подоконную доску;
- 6 – штукатурный раствор;
- 7 – дюбель со стопорным шурупом;
- 8 – вкладыш из антисептированного пиломатериала или выравнивающий слой из штукатурного раствора (рекомендуется только для нижнего узла);
- 9 – водоизоляционная паропроницаемая лента;
- 10 – шумопоглощающая прокладка;
- 11 – слив;
- 12 – изоляционная саморасширяющаяся паропроницаемая лента (ПСУЛ);
- 13 – герметик тонким слоем

Боковой узел примыкания оконного блока к стеновым проёмам



- 1 – пенный утеплитель;
- 2 – изоляционная саморасширяющаяся паропроницаемая лента (ПСУЛ) или паропроницаемая мастика;
- 3 – рамный дюбель;
- 4 – герметик;
- 5 – пароизоляционная лента;
- 6 – панель отделки внутреннего откоса;
- 7 – штукатурный выравнивающий слой внутреннего откоса.

Примыкание внутренних дверных блоков выполнить аналогично, без устройства теплоизоляции

Изм.	Кол.уч.	Лист	№ док.	Подпись	Дата
APP	Postolachi				09.18
IPP	Fomin				09.18
Elaborat.	Bazeniuc				09.18

3 - 18 - 10 - 1 - SAC					
Reparația capitală a blocului alimentar la instituție preșcolară nr.27 pe str. T. Vladimirescu, 69 din mun. Bălți					
Изм.	Кол.уч.	Лист	№ док.	Подпись	Дата
APP	Postolachi				09.18
IPP	Fomin				09.18
Elaborat.	Bazeniuc				09.18
Bloc alimentar				Стадия	Лист
				PE	11
Нижний и боковой узел примыкания оконного блока к стеновым проёмам				Листов	
				IPS "IPROCOM"	