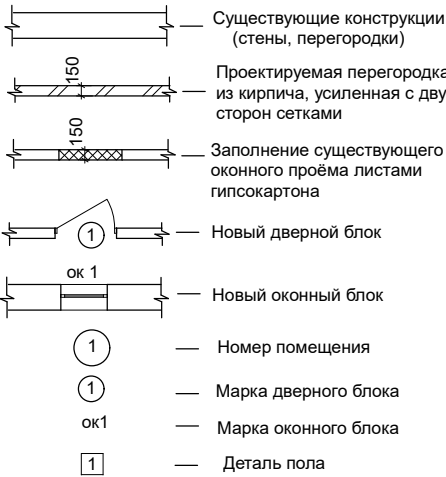
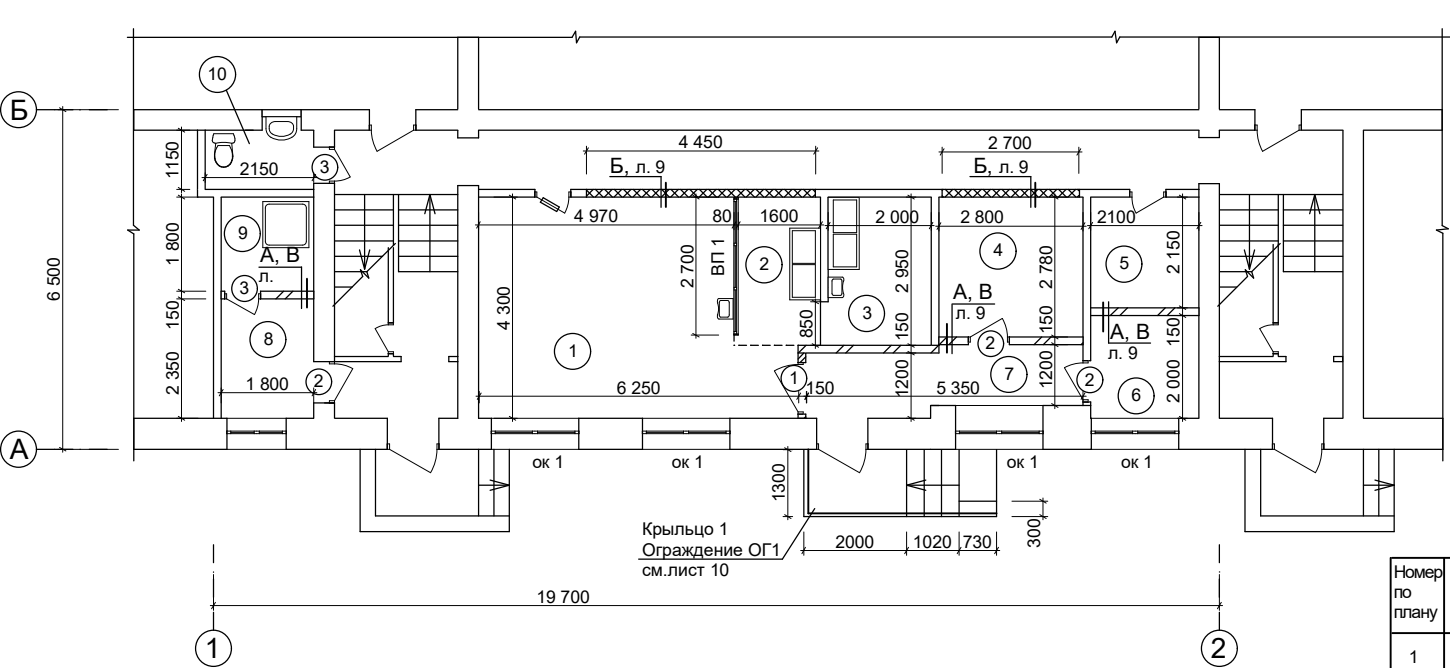


План на отм. 0.000


Условные обозначения:



Экспликация помещений

Номер по плану	Наименование	Площадь М²
1	Кухня с зоной раздачи	23,30
2	Заготовочная	4,90
3	Моечная кухонной посуды	5,90
4	Кладовая для хранения сухих продуктов	7,80
5	Постирочная	4,50
6	Помещение с холодильным оборудованием для хранения скоропортящихся продуктов	4,20
7	Загрузочная	6,50
8	Комната персонала	4,25
9	Душевая	2,70
10	Санузел	2,70

1. На плане размеры и площади даны в отделанных поверхностях.
2. Существующие стены выполнены из блоков пильного известняка, перегородки - кирпичные, перекрытие - сборные ж-б панели.
3. Проектом предусмотрены следующие виды работ:
 - выполнение частичной перепланировки с устройством перегородок из кирпича марки 100 на растворе марки 50, усиленных с двух сторон сетками, согласно дет. А на листе 9;
 - заделка оконных проёмов в перегородке листами гипсокартона по стальному профилю с заполнением минватой "ROCKWOOL" согласно дет. Б на листе 9;
 - замена оконных блоков с раздельными переплётками на блоки из алюминиевого профиля с установкой с фасадной стороны отливов из металлопласта;
 - замена деревянных дверных блоков на дверные блоки из алюминиевого профиля;
 - выполнение облицовки (S = 6,00 м²) керамической плиткой площадки и ступеней крыльца здания с выполнением стяжки из цементно-песчаного раствора толщ. 20 мм;
 - установка металлического ограждения крыльца ОГ1 см. лист 10.
4. Крепление оконных и дверных блоков выполнить анкерами и распорными дюбелями. Узлы примыкания к стеновым проёмам см. лист 11.
5. Перегородки крепить к существующим стенам через 1,5 м по высоте, а при длине перегородок более трёх метров, крепить к панелям перекрытий через 1,5 м по длине (см. детали крепления на листе 10).
6. Перегородки не доводить на 30 мм до панелей перекрытий, зазоры заполнить строительной монтажной пеной.
7. Ремонт внутренней отделки выполнить согласно ведомости отделки помещений на листе 4...6.
8. Ведомость демонтажных работ см. лист 7.
9. Экспликация полов дана на листе 2.
10. Спецификацию заполнения оконных и дверных проёмов см. лист 3.

						3 - 18 - 10 - 1 - SAC			
						Reparația capitală a blocului alimentar la instituție preșcolare nr.27 pe str. T. Vladimirescu, 69 din mun. Bălți			
Изм.	Кол.уч.	Лист	№ док	Подпись	Дата				
						Bloc alimentar	Стадия	Лист	Листов
							PE	8	
APP		Postolachi			09.18	План на отм. 0.000	IPS "IPROCOM"		
IPP		Fomin			09.18				
Elaborat.		Bazeniuc			09.18				

Изм. № подл.	Подпись и Дата	Взам. инв. №