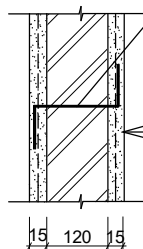


Анкер А1 заложить с шагом 510 мм
в шахматном порядке через пять
рядов кладки



Штуктурка из цементно-песчаного раствора

марки 50 по сварной сетке С	$\frac{4 \text{ Вр I-200}}{4 \text{ Вр I-200}}$	1440 x L	$\frac{50}{20}$
-----------------------------	---	----------	-----------------

(L по месту) ГОСТ 8478-81

Перегородка из кирпича глиняного обыкновенного,

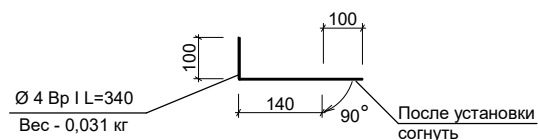
марки 100

Штукатурка из цементно-песчаного раствора

марки 50 по сварной сетке С	$\frac{4 \text{ Вр I-200}}{4 \text{ Вр I-200}}$	1440 x L	$\frac{50}{20}$
-----------------------------	---	----------	-----------------

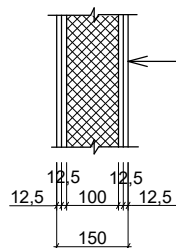
(L по месту) ГОСТ 8478-81

### Анкер А1



Б

### Деталь закладки оконного проёма



Влагостойкий гипсокартон 2 слоя

Минвата "ROCKWOOL"

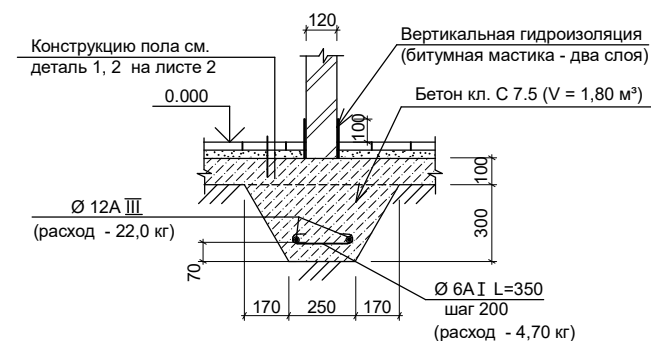
Влагостойкий гипсокартон 2 слоя

Расход материалов на закладку оконных проёмов :


- влагостойкий гипсокартон - 49,00 м²;
- минвата "ROCKWOOL" - 12,30 м²;
- перегородочный профиль ф. "KNAUF" CW 100 / 50 / 06

ⓑ

### Деталь опирания проектируемых кирпичных перегородок на грунт



Инв. № подл.	Подпись и дата	Взам. инв. №

						3 - 18 - 10 - 1 - SAC			
						Reparația capitală a blocului alimentar la instituție preșcolară nr.27 pe str. T. Vladimirescu, 69 din mun. Bălți			
Изм.	Кол.уч.	Лист	№ док	Подпись	Дата		Стадия	Лист	Листов
						Bloc alimentar	РЕ	9	
APP		Postolachi			09.18				
IPP		Fomin			09.18	Узел "А".Узел "Б".Узел "В".	IPS "IPROCOM"		
Elaborat.		Bazenіuc		09.18					