

**DECLARAȚIE**  
**privind personalul de specialitate propus pentru implementarea contractului**

№ d/ o	Должность	Специальное образование	Трудовой стаж в области (лет)	Кол-во и наименование схожих работ, вы-ых в кач-ве руг-ля	Номер свидетельства об аттестации Дата выдачи
1	2	3	4		
	Прорабы 1.Croitoe Vasili 2. Panea Vitali <b>3.Ianac Piotr SERIA 2019-Dș</b> <b>4.Sacali Pii</b> <b>5. Lupasko Eugeniu DLS-2022</b>	1.Instalarea si retele de alimentarecu apa si canalizarea . 2.Const-țiicivile, industriale și agrozootehnice. 3. Const-ții civile, industriale și agrozootehnice. Drumuri și piste de aviție. 4. Drumuri și piste de aviție.	1 .23 года 2. 20 лет 3. 6 лет 4.32 5.9	1.30 2.15 3.10 4.68 5.10	1.№0600 от 05 апреля 2022 2. №0606 от 26.09.2019 <b>3. №0684 от 28.011.2019</b> <b>4.№1776 din 07.04.2023</b> <b>5. 0592 din 05.04.2022</b>
	Мастера 1.Электрик 2.Кровельщик <b>3 Грейдерист</b> 4 Водители <b>5 Эксоваторщик.</b> 6. Асфальтобетонщик 7.Оператор котка 8.Оператор погрузчика 9.Pavator		5 лет 4 года 10 лей 8 лет 6 лет 3 года	5 20 15-20 30 15 8	

Специалисты				
1.Эксковаторщик		1.2		
2.Сварщик		1.2		
3.Газо-электро- сварщик				
4.Каменщик				
5.Маляр				
6.Разнорабочий				
7.Плиточник				

**DECLARAȚIE**  
**privind dotările specifice, utilajul și echipamentul necesar pentru îndeplinirea**  
**corespunzătoare a contractului**

<b>№ d/o</b>	<b>Наименование основных инструментов, оборудование, транспортные средства, производственные базы (мастерские, склады, помещения для размещения) и лаборатории, предложенные офертантом как необходимые для выполнения работ, следующих на основании технологий, которые он должен принять</b>	<b>Марка(Бренд )</b>	<b>Единица измерения (штуки и наборы</b>	<b>Обеспеченные третьими лицами или из других источников</b>
1.	Бульдо-экскаватор	Komatsu ws95	1	Собственное
2.	Глубинный электровибратор		2	Собственное
3.	Бетономешалка – 0,25		2	Собственное
4.	Бетономешалка - 0 ,15		2	Собственное
5.	Ручной инвентарь для отделочных работ		6	Собственное
6.	Ручной инвентарь для монтажных работ		6	Собственное
7.	Сварка на переменный ток	Kraft	2	Собственное
8.	Насос	Агидель	2	Собственное
9.	Баллон для кислорода		6	Собственное
10.	Газосварочный аппарат		2	Собственное
11.	Ручной инвентарь для земляных работ		4	Собственное
12.	Леса из металлических труб		200 м <sup>2</sup>	Собственное
13.	Лестница раскладная		4	Собственное
14.	Ручной инвентарь для плотнических работ		4	Собственное
15.	Перфоратор	Kress - 600	2	Собственное
16.	Перфоратор	Hilti TE - 16	1	Собственное
17.	Отбойный молоток	Makita	1	Собственное
18.	Отбойный молоток	Hitachi	1	Собственное
19.	Угловая шлифмашинка	Sparki	6	Собственное

20.	Аппарат для пайки полипропилена	CM-03	6	Собственное
21.	Комплект сантехнического инструмента		6	Собственное
22.	Ручной трубогиб по металлу		2	Собственное
23.	Комплект лерок для стальных труб		2	Собственное
24.	Пресс для металлопласта	Immeti	2	Собственное
25.	Коллектор манометрический	Shainevair	1	Собственное
26.	Уровень 0,8 м		4	Собственное
27.	Уровень 1,2 м		4	Собственное
28.	Уровень 0,6 м		4	Собственное
29.	Гидроуровень 20 м		2	Собственное
30.	Удлинитель электрический 30 м		5	Собственное
31.	Ножницы по металлу		4	Собственное
32.	Болгарка	Hitachi	4	Собственное
33.	Шуруповерт	Dewolt	4	Собственное
34.	Бензопила	Stihl	2	Собственное
35.	Рулетка 50 м		2	Собственное
36.	Рулетка 8 м		6	Собственное
37.	Рулетка 5 м		6	Собственное
38.	Теплопушка	Elmos	2	Собственное
39.	Лазерный дальномер	BOSCH GLM 80	1	Собственное
40.	Правила 2 м		4	Собственное
41.	Бус	Mersedes-Benz 515cdi	1	Собственное
42.	Самосвал	Mersedes-Benz 412cdi	1	Собственное
43.	Погрузчик	Komatsu	1	Собственное
44.	Сварочный аппарат для пластиковых труб	Sturm TW7912	1	Собственное
45.	Электропила	2400kW	2	Собственное
46.	Леса-строительные		200	Собственное
47.	Аппарат для резки металлочерепицы		1	Собственное
48.	Снаряжение для скалолазания		3	Собственное
49.	Тример		2	Собственное
50.	Грейдер	VOLVO	1	Собственное
	Грейдер	Caterpillar	1	Собственное
51.	Грейдер	DZ-143	1	Собственное
52.	Коток вальцовый 10тонн	BOMAG BW174	1	Собственное
53.	Коток вальцовый 3 тонн	AMMAN	1	Собственное
54.	Коток грунтовый 16 /18 тонн	Lutong LT214	1	Собственное
55.	Коток 18 тонн пневмо	LPT1016	1	Собственное
56.	Трал 62тонн		1	Собственное

57.	Асфальтоукладчик открытие до 6 м + добавки по метку с каждой стороны	VoGELE 1600-5		Собственное
58.	Тягач	Volvo FM	3	Собственное
59.	Прицеп самосвал на 30 тонн	Schwarzmuller	3	Собственное
60	Прицеп бортовой	Schwarzmuller		Собственное
61	Тромбовка		2	Собственное
62	Фреза		1	Собственное
63	Макара		50 м2	Собственное
64	Песко разбрасователь		1	Собственное
65	Зил		2	Собственное
66	Погрузчик	<b>Liebherr</b>	1	Собственное
67	Погрузчик	Bobcat S770	1	Собственное
68	ФРЕЗА	Wintgen w100fk	1	Собственное

Подписано: \_\_\_\_\_ электронно \_\_\_\_\_

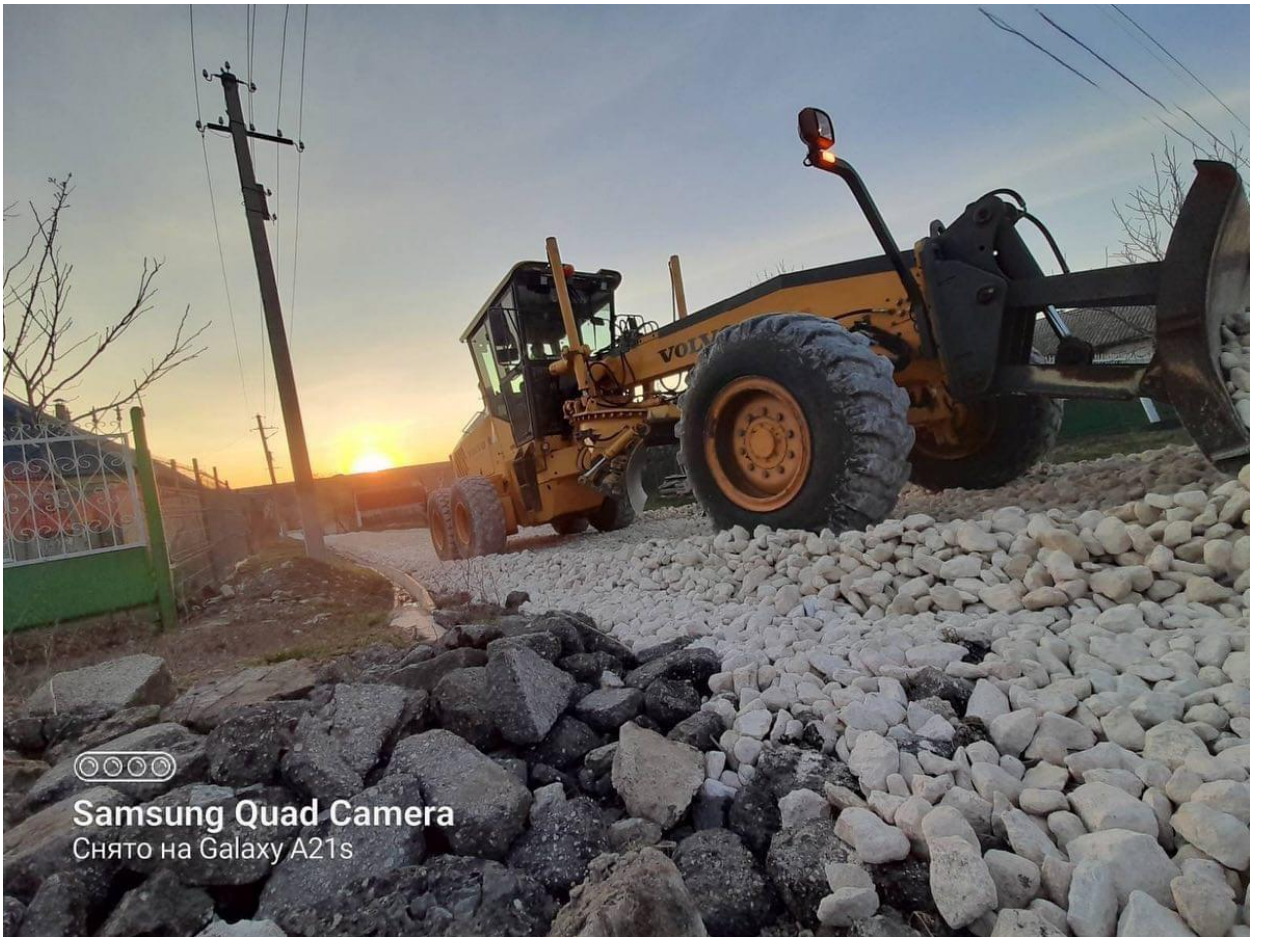
Фамилия: \_\_\_\_\_ Додика Алина \_\_\_\_\_

Должность в рамках фирмы: \_\_\_\_\_ директор \_\_\_\_\_

Наименование фирмы и печать: S.R.L"SPEDQUAL COM"





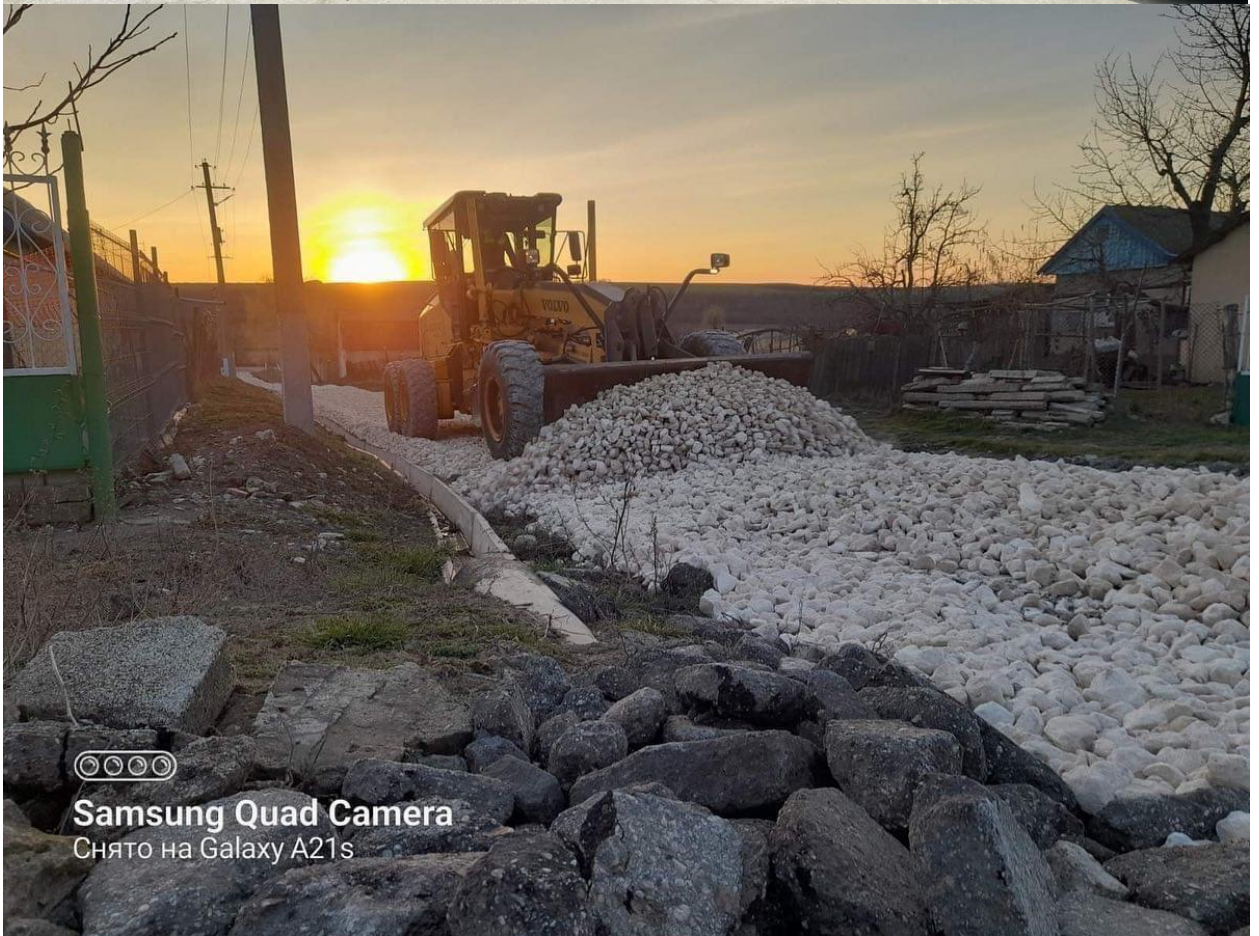


Samsung Quad Camera  
Снято на Galaxy A21s









Samsung Quad Camera

Снято на Galaxy A21s







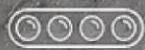












**Samsung Quad Camera**  
Снято на Galaxy A21s





Samsung Quad Camera  
Снято на Galaxy A21s





















---

+373060242426  
+373060942091



MD-6701, or. Basarabeasca,  
str. 28 Iunie, 53



[alina.dodica@mail.ru](mailto:alina.dodica@mail.ru)