

Pentru profesioniști

MED⁹EL

SAMBA 2

Este ușor să auzi



hearLIFE

SAMBA 2

Este ușor să auzi

Auzi oriunde
Ajustează setările automat
pentru un auz optim în
orice situație.

Impresionant de ușor
Schimbarea bateriilor și
capacelor este simplă și
rapidă mulțumită designului
intuitiv al procesorului SAMBA 2.

Elegant și stilat
Cel mai discret
de pe piață, este
ușor să ascunzi
SAMBA 2 sub păr.



**Confort pentru
întreaga zi**
Rămâne stabil exercitând o
presiune foarte mică asupra
pielii, astfel încât să poată
fi purtată toată ziua.



Gata pentru apă
Ploaie sau soare, SAMBA 2
rezistent la apă este conceput
pentru orice mediu. Capacul
opțional WaterWear oferă
protecție totală pentru înot
și sporturi de apă.

Comoditatea de zi cu zi

SAMBA 2 pentru VIBRANT SOUNDBRIDGE și SAMBA 2 BB pentru BONEBRIDGE reprezintă soluții compacte pentru purtătorii de implant de ureche medie și cu transmisie osoasă. Cu o greutate foarte mică, clip de atașare cu capsă, și baterii care se schimbă ușor, manipularea zilnică este ușoară și intuitivă. SAMBA 2 este atât de confortabil și ușor de manipulat încât utilizatorii pot uita că îl poartă.



Auz confortabil
Exercitând doar puțină presiune
pe piele, SAMBA 2 este confortabil
și stabil.



**Baterie cu durată mare
de funcționare.**
Cu o durată de viață a bateriei de
aproximativ 8-10 zile. SAMBA 2 oferă
o funcționare optimă de lungă durată.



Design discret
SAMBA 2 este cel mai ușor și discret
procesor audio de pe piață, ceea ce îl
face ușor de ascuns.




Design rezistent la apă
Având IP54, SAMBA2 este destul
de rezistent la stropire, transpirație
și praf.



Transmisie ușoară
SAMBA 2 GO conectează ușor
telefoanele și alte dispozitive cu
procesorul SAMBA 2, pentru conversații
hands-free și redarea wireless a muzicii.



Capace decorative deosebite
Printr-o simplă apăsare și un clic, unul
dintre multele capace disponibile pot
fi atașate ca să îți personalizeze rapid
procesorul SAMBA 2.



Viața poate să fie complicată, dar auzul nu trebuie să fie la fel.

Auz fără efort

Cu SAMBA 2 nu este nevoie să schimbi programele. Tehnologia avansată de procesare a sunetului din SAMBA 2 învață cum să îți ofere cea mai bună experiență auditivă în șase medii diferite de ascultare diferită: Liniște, Vorbire în condiții de liniște, Zgomot, Vorbire în condiții de zgomot, Muzică și Mașină.

Învățare inteligentă

Intelligent Sound Adapter 2.0 învață preferințele individuale de ascultare pentru fiecare dintre cele șase medii incluse în procesorul SAMBA 2. Rezultatul? O experiență auditivă personalizată în fiecare situație.

Reducere îmbunătățită a zgomotului

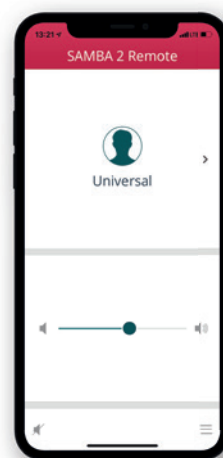
Pe lângă zgomotele zilnice SAMBA 2 filtrează și vocile deranjante din mediul înconjurător. Elimină suficient de rapid chiar și zgomotele deranjante care apar între două cuvinte.

Speech Tracking

SAMBA 2 detectează automat mediul specific din habitacul mașinii și activează Speech Tracking, care activează microfonul pentru a maximiza înțelegerea vorbirii indiferent de direcția din care vine aceasta. Înțelegerea unei conversații în timpul condusului nu a fost niciodată mai ușoară.

Adaptare automată

Microfoanele procesorului audio SAMBA 2 se adaptează la orice mediu, liniștit sau zgomotos. Nu este nevoie să schimbați programele, pentru că SAMBA 2 face totul singur.



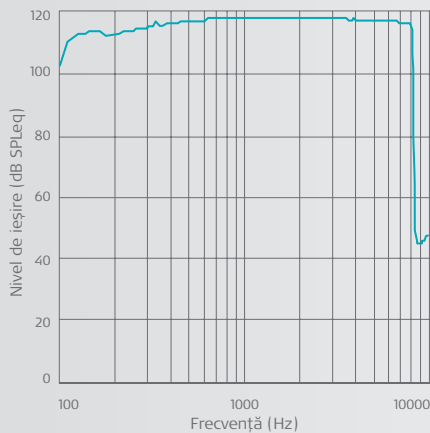
Telecomandă pentru SAMBA 2

Cu aplicația SAMBA 2 Remote, nu mai este nevoie să porți cu tine o telecomandă suplimentară. Setările predefinite ale procesorului SAMBA 2 pot fi gestionate direct dintr-un smartphone. Aplicația poate de asemenea să îți arate nivelul de încărcare al bateriei pentru a nu te îngrijora.

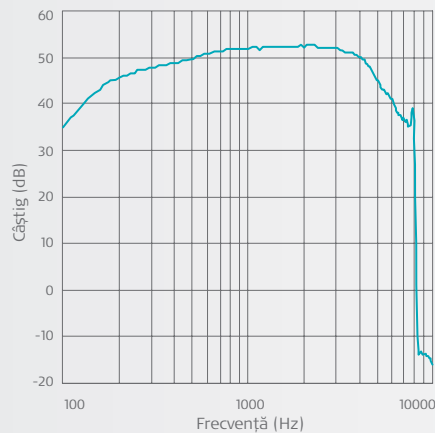
Curbele de răspuns în frecvență

SAMBA 2 Hi

Curba de răspuns în frecvență OSPL90

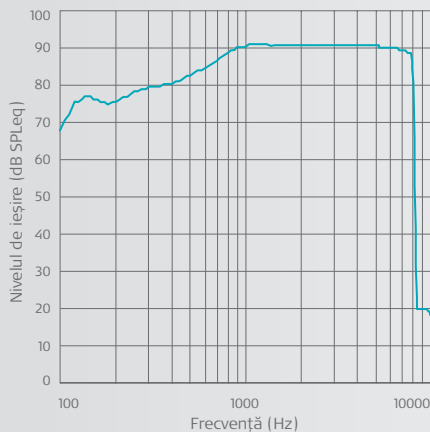


Curba de răspuns a câștigului maxim

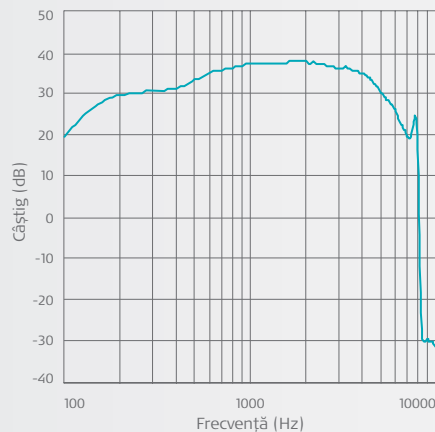


SAMBA 2 Lo

Curba de răspuns în frecvență OSPL90

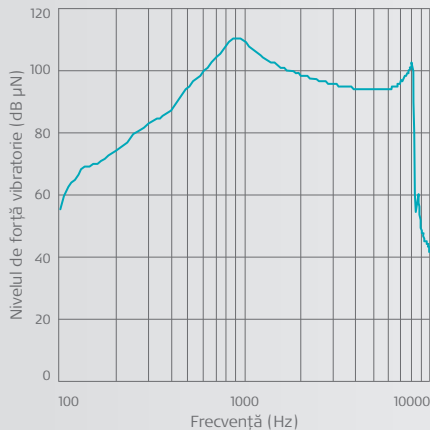


Curba de răspuns a câștigului maxim

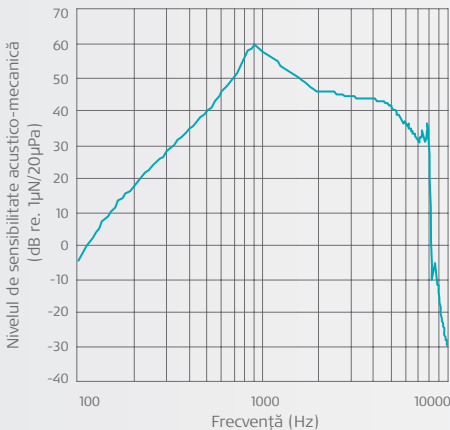


SAMBA 2 BB

Curba de răspuns în frecvență OVFL

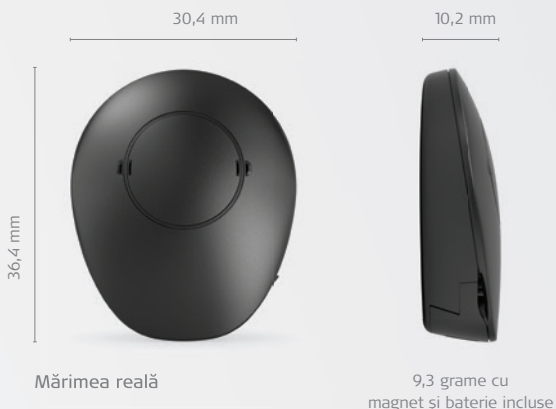


Răspunsul în frecvență al nivelului de sensibilitate acustico-mecanică la volum maxim



Date tehnice

Procesorul audio format dintr-o singură unitate SAMBA 2



Opțiuni de culori pentru SAMBA 2

7 capace în culorile specifice părului



10 capace decorative



Procesor audio SAMBA 2

Dimensiuni

- Formă rotunjită
- Lungime: 36,4 mm (1 7/16 inch) (compartimentul de baterii închis)
- Lățime: 30,4 mm (1 3/16 in)
- Înălțime: 10,2 mm (13/32 in) (punctul cel mai înalt)
- Greutatea-inclusiv baterie și magnet (puterea 1): 9,3 g

Material în contact cu țesutul

- Copoliester TritanEastman MX731

Sursă de alimentare

- O baterie de unică folosință zinc-aer cu puterea nominală de 1,4V (IEC: PR44)

Timpe de utilizare

- SAMBA 2 Lo: până la 210 ore
- SAMBA 2 Hi: până la 151 ore
- SAMBA 2 BB: până la 133 ore

Domeniul de frecvență audio

- 250 Hz la 8 kHz

Procesarea semnalului

- egalizator digital cu 18 benzi
- 18 canale de compresie independente (duală sau silabică)
- Intelligent Sound Adapter 2.0 cu clasificator
- Urmărirea direcțională a vorbirii
- Managementul vorbirii în zgomot
- Sound Smoothing
- Reducerea zgomotului produs de vânt
- Circuit de anulare a feedback-ului

Caracteristicile microfonului

- Microfoane duale
- Sunet ambiental
- Microfoane direcționale adaptabile
- Urmărirea vorbirii
- Microfoane omnidirecționale

Control

- Deschide compartimentul de baterii aproximativ 5 mm pentru a opri sistemul

General

- 6 puteri diferite pentru magneti
- 0.083 N
- 64 trepte de volum
- Fabricat în Austria

Compatibilitate

- Compatibil cu toate generațiile anterioare de implanturi VIBRANT SOUNDBRIDGE and BONEBRIDGE
- Baterie 675
- Soft de programare SYMFIT 8.0

Grad de protecție oferit de carcasă

- IP54
- IP68 cu WaterWear pentru SAMBA

Condiții de operare

- Temperatură: +5°C (+41°F) până la +40°C (104 F)
- Umiditate relativă 15% până la 90%
- Presiune atmosferică 70 la 106 KPa

Condiții de transport și de depozitare între utilizări

- Temperatură: -25°C (-13°F) până la +60°C (+140°F)
- Umiditate relativă: 10% la 90% max.
- Presiunea atmosferică de la 70 la 106 KPa

Piese detașabile

- Capac (inclusiv membrane de protecție pentru microfon)
- Baterie (nu sunt inserate la livrare)
- Clipuri pentru atașare
- Magnet (trebuie manipulat doar de către profesioniști)

Accesorii opționale

- SAMBA 2 GO (dispozitiv de streaming)
- SAMBA 2 Remote (aplicație cu funcție de telecomandă)

Timpe estimat de funcționare

- Timpe estimat de funcționare pentru SAMBA 2 (inclusiv pentru accesoriile) este de 5 ani conform definiției IEC 60601-1

Tehnologie Wireless

- Conexiune între procesorul audio și implant
 - Tip: NFMI (inducție magnetică de câmp apropiat)
 - Frecvență: 120 kHz
 - Tipul modulației AM de voce
 - Domeniul wireless: 10 mm (3/8 in)
- Conexiunea între procesorul audio și SAMBA 2 GO (dispozitivul de streaming)
 - Tip: NFMI (inducție magnetică de câmp apropiat)
 - Frecvență: 3,28 MHz
 - Tipul modulației: DPM (modulație digitală de fază)
 - Domeniul wireless: 0,3 m (1 3/16 in)

