

**PLAN SITUATIE**  
**REMODERNIZAREA PAVILIOANELOR COMPONENTE A**  
**GRADINITEI-CRESA NR. 201 ``MARTISOR``, SITUAT**  
**MUN. CHISINAU, OR. DURLESTI, STR. N. GRIBOV, 12**  
**NUMARUL CADASTRAL: 0121121.088**



Hotarul terneului  
mun. Chişinău, or. Durleşti str. Nicolae Gribov, 12  
Numărul cadastral: 0121121.088

LEGENDA OBIECTIVELOR STUDIATE

- ① PAVILION NR. 1 - SINGULAR
- ② PAVILION NR. 2 - SINGULAR
- ③ PAVILION NR. 3 - DUBLU
- ④ PAVILION NR. 4 - SINGULAR
- ⑤ PAVILION NR. 5 - SINGULAR
- ⑥ PAVILION NR. 6 - SINGULAR
- ⑦ PAVILION NR. 7 - SINGULAR
- ⑧ PAVILION NR. 8 - SINGULAR
- ⑨ PAVILION NR. 9 - SINGULAR
- ⑩ PAVILION NR. 10 - DUBLU
- ⑪ PAVILION NR. 11 - SINGULAR

NOTE:

- SEDIU GRADINITEI-CRESA NR. 201 ``MARTISOR``
- PAVILIOANELE SUPUSE REMODERNIZARII
- HOTARUL TERENULUI SUPUS PROIECTARII

	ELABORAT	NUMELE/PRENUMELE	SEM.N.	DATA	REMODERNIZAREA PAVILIOANELOR COMPONENTE A GRADINITEI-CRESA NR. 201 ``MARTISOR``, SITUAT MUN. CHISINAU, OR. DURLEȘTI, STR. N. GRIBOV, 12			
	ARH EXECUTANT	POTLOG V.			<b>PLAN SITUATIE</b>	SCARA	FOAIE	FOI
						SC 1:100	I	
	BENEFICIAR	PRIMARIA OR. DURLEȘTI						

# Conținutul temei tehnice pentru modernizarea pavilioanelor grădinițelor din mun. Chișinău or. Durlești

20 septembrie , 2024

DENUMIRE PROIECT: "REMODERNIZAREA PAVILIOANELOR COMPONENTE A GRADINITEI-CRESA NR. 201 "MARTISOR"

DENUMIREA AUTORITATII CONTRACTUALE: PRIMARIA OR. DURLESTI

DENUMIREA PROIECTANTULUI: S.R.L. ARCHED design , idno: 1024600011667

ADRESA IMOBILULUI: SITUAT MUN. CHISINAU, OR. DURLESTI, STR. N. GRIBOV, 12, NUMARUL

CADASTRAL: 0121121.088"

N/O	Denumirea criteriilor	cuprinsul criteriilor	nota
<b>1</b>	<b>DATE GENERALE DESPRE PROIECT</b>		
1.1.	<i>Beneficiar</i>	Primaria or. Durlesti	
1.2.	<i>Proiectant</i>	S.R.L. ARCHED design , idno: 1024600011667	
1.3.	<i>Numarul proiectului</i>		
1.4.	<i>Denumirea proiectului</i>	REMODERNIZAREA PAVILIOANELOR COMPONENTE A GRADINITEI-CRESA NR. 201 "MARTISOR"	
1.5.	<i>Temperatura de calcul a aierului exterior</i>	-16°C	
1.6.	<i>Adâncimea de îngheț de la sol</i>	0,80 m	
1.7.	<i>Sarcina de greutate a zapezii</i>	100 kg/m <sup>2</sup>	
1.8.	<i>Sarcina normativa a presiunii vântului</i>	70 kg/m <sup>2</sup>	
1.9.	<i>Grosimea solului fertil (primul)</i>	Conform studiului geologic	
1.10.	<i>Gradul de seismicitate a zonei, conform hartii de microzonare a teritoriului RM</i>	7 grade.	
1.11.	<i>Gradul de seismicitate a terenului pentru construcții</i>	7 grade.	
<b>2</b>	<b>DATE INITIALE</b>		
2.1.	<i>Temeiul proiectarii</i>	- Plan relevu executat la fața locului.	
2.2.	<i>Date generale despre bunurile imobiliare a proprietarului</i>	- Teren cu numarul cadastral: 0121121.088	

2.3.	<i>Indicatorii tehnico-economici a terenului analizat</i>	1. Suprafața construită la sol a obiectivelor. m.p	852,26
		2. Suprafața terenului , ha	1.20680 ha
		3. Volum constructiv , mc	1687,3
2.4.	<i>Sursa financiara construcției</i>	Sursele financiare a beneficiarului	
2.5.	<i>Faza proiectului</i>	Proiect - PE (proiect de executie)	

### **Pavilionul nr. 1, Singular, GRADINITEI-CRESA NR. 201 "MARTISOR"**

Suprafețele / volumele de calcul necesare pentru remodelizarea obiectivului:

Nr.	Denumirea	Descrierea	Dimensiuni de producator	Suprafața
1	Urna de gunoi	Sursa: www.decoratii.md Coș de gunoi "PERSONALIZAT"		1.buc
2	Bordura din beton	Bordura vibropresata	1000x200x80mm	26.6m/l
3	Pereu	Beton armat	gr.-100mm	2,489m <sup>3</sup>
4	Strat de pregatire pereu	Pietriș ( fr.5-20mm)	gr.-50mm	1,25m <sup>3</sup>
5	Tencuială pereți	Amestec din ciment-nisip	gr.- 3cm	S= 113m <sup>2</sup>
6	Plasa de armare	Pentru aderență tencuială		
7	Vopsea	Metal		6 m <sup>2</sup>
8	Șapă interior pavilion	Beton armat	S= 45m <sup>2</sup> gr.-60mm	2,7m <sup>3</sup>
9	PAVELE CAUCIUC 50X50X3,5 CM	cauciuc	50x50x3,5 cm	45m <sup>2</sup>
10	Vopsea pereți	beton		115 m <sup>2</sup>
11	Servicii de ornametare pereți	Desene pictate		
12	Banca pentru copii clasica cu spatat	Lemn	1800x400x300mm	4 buc.
13	Jgheab scurgere pentru sistem pluvial	Tabla zincata vopsită	Ø90mm	L=8,7m/l
14	Burlan scurgere pentru sistem pluvial	Tabla zincata vopsită	Ø90mm	L = 3m/l

## Pavilionul nr. 2, Singular, GRADINITEI-CRESA NR. 201 "MARTISOR"

Suprafețele / volumele de calcul necesare pentru modernizarea obiectivului:

Nr.	Denumirea	Descrierea	Dimensiuni de producator	Suprafața
1	Urna de gunoi	Sursa: www.decoratii.md Coș de gunoi "PERSONALIZAT"		1.buc
2	Bordura din beton	Bordura vibropresata	1000x200x80mm	26.6m/l
3	Pereu	Beton armat	gr.-100mm	2,489m <sup>3</sup>
4	Strat de pregatire pereu	Pietriș ( fr.5-20mm)	gr.-50mm	1,25m <sup>3</sup>
5	Tencuială pereți	Amestec din ciment-nisip	gr.- 3cm	S= 120m <sup>2</sup>
6	Plasa de armare	Pentru aderență tencuială		
7	Vopsea	Metal		6 m <sup>2</sup>
8	Șapă interior pavilion	Beton armat	S= 45m <sup>2</sup> gr.-60mm	2,7m <sup>3</sup>
9	PAVELE CAUCIUC 50X50X3,5 CM	cauciuc	50x50x3,5 cm	45m <sup>2</sup>
10	Vopsea pereți	beton		120 m <sup>2</sup>
11	Servicii de ornametare pereți	Desene pictate		
12	Jgheab scurgere pentru sistem pluvial	Tabla zincata vopsită	Ø90mm	L=8,7m/l
13	Burlan scurgere pentru sistem pluvial	Tabla zincata vopsită	Ø90mm	L = 3m/l

## Pavilionul nr. 3, Dublu , GRADINITEI-CRESA NR. 201 "MARTISOR"

Suprafețele / volumele de calcul necesare pentru modernizarea obiectivului:

Nr.	Denumirea	Descrierea	Dimensiuni de producator	Suprafața
1	Urna de gunoi	Sursa: www.decoratii.md Coș de gunoi "PERSONALIZAT"		2.buc
2	Bordura din beton	Bordura vibropresata	1000x200x80mm	34m/l
3	Pereu	Beton armat	gr.-100mm	2,8m <sup>3</sup>
4	Strat de pregatire pereu	Pietriș ( fr.5-20mm)	gr.-50mm	1,4m <sup>3</sup>

5	Tencuială pereți	Amestec din ciment-nisip	gr.- 3cm	S= 194m <sup>2</sup>
6	Plasa de armare	Pentru aderență tencuială		
7	Vopsea	Metal		13 m <sup>2</sup>
8	Șapă interior pavilion	Beton armat	S= 98m <sup>2</sup> gr.-60mm	5,88m <sup>3</sup>
9	PAVELE CAUCIUC 50X50X3,5 CM	cauciuc	50x50x3,5 cm	98m <sup>2</sup>
10	Vopsea pereți	beton		194 m <sup>2</sup>
11	Servicii de ornametare pereți	Desene pictate		
12	Tablă acoperis	Tablă cutată	Latime de lucru: 1155 mm	120 m <sup>2</sup>
13	Cherestea	Lemn	120x6000x30mm	42 buc.
14	Caprior	Lemn	150x50x6000mm	32 buc.
15	Grindă	Lemn	150x65x6000mm	18 buc.
16	Banca pentru copii clasica cu spatar	Lemn	1800x400x300mm	8 buc.
17	Jgheab scurgere pentru sistem pluvial	Tabla zincata vopsită	Ø90mm	L=16m/l
18	Burlan scurgere pentru sistem pluvial	Tabla zincata vopsită	Ø90mm	L = 10m/l

#### **Pavilionul nr. 4, Singular , GRADINITEI-CRESA NR. 201 "MARTISOR"**

Suprafețele / volumele de calcul necesare pentru remodelizarea obiectivului:

Nr.	Denumirea	Descrierea	Dimensiuni de producator	Suprafața
1	Urna de gunoi	Sursa: www.decoratii.md Coș de gunoi "PERSONALIZAT"		1.buc
2	Bordura din beton	Bordura vibropresata	1000x200x80mm	26.6m/l
3	Pereu	Beton armat	gr.-100mm	2,489m <sup>3</sup>
4	Strat de pregatire pereu	Pietriș ( fr.5-20mm)	gr.-50mm	1,25m <sup>3</sup>
5	Tencuială pereți	Amestec din ciment-nisip	gr.- 3cm	S= 115m <sup>2</sup>
6	Plasa de armare	Pentru aderență tencuială		
7	Vopsea	Metal		6 m <sup>2</sup>
8	Șapă interior pavilion	Beton armat	S= 45m <sup>2</sup> gr.-60mm	2,7m <sup>3</sup>

9	PAVELE CAUCIUC 50X50X3,5 CM	cauciuc	50x50x3,5 cm	45m <sup>2</sup>
10	Vopsea pereți	beton		115 m <sup>2</sup>
11	Servicii de ornametare pereți	Desene pictate		
12	Tablă acoperis	Tablă cutată	Latime de lucru: 1155 mm	65 m <sup>2</sup>
13	Cherestea	Lemn	120x6000x30mm	23 buc.
14	Caprior	Lemn	150x50x6000mm	17 buc.
15	Grindă	Lemn	150x65x6000mm	9 buc.
16	Banca pentru copii clasica cu spatar	Lemn	1800x400x300mm	4 buc.
17	Jgheab scurgere pentru sistem pluvial	Tabla zincata vopsită	Ø90mm	L=8,7m/l
18	Burlan scurgere pentru sistem pluvial	Tabla zincata vopsită	Ø90mm	L = 3m/l

NOTA important:

**Pavilionul nr. 5, Singular , Pavilionul nr. 6, Singular , Pavilionul nr. 7, Singular , Pavilionul nr. 8, Singular , Pavilionul nr. 9, Singular , vor fi calculate/executate după suprafețele / volumele de calcul a Pavilionului nr. 4, Singular, ( sunt necesare aceleași lucrări de remodelare).**

### **Pavilionul nr. 10, Dublu , GRADINITEI-CRESA NR. 201 "MARTISOR"**

Suprafețele / volumele de calcul necesare pentru remodelarea obiectivului:

Nr.	Denumirea	Descrierea	Dimensiuni de producator	Suprafața
1	Urna de gunoi	Sursa: www. decoratii.md Coș de gunoi "PERSONALIZAT"		2.buc
2	Șapă interior pavilion	Beton armat	S= 98m <sup>2</sup> gr.-60mm	5,88m <sup>3</sup>
3	PAVELE CAUCIUC 50X50X3,5 CM	cauciuc	50x50x3,5 cm	98m <sup>2</sup>
4	Vopsea pereți	beton		194 m <sup>2</sup>

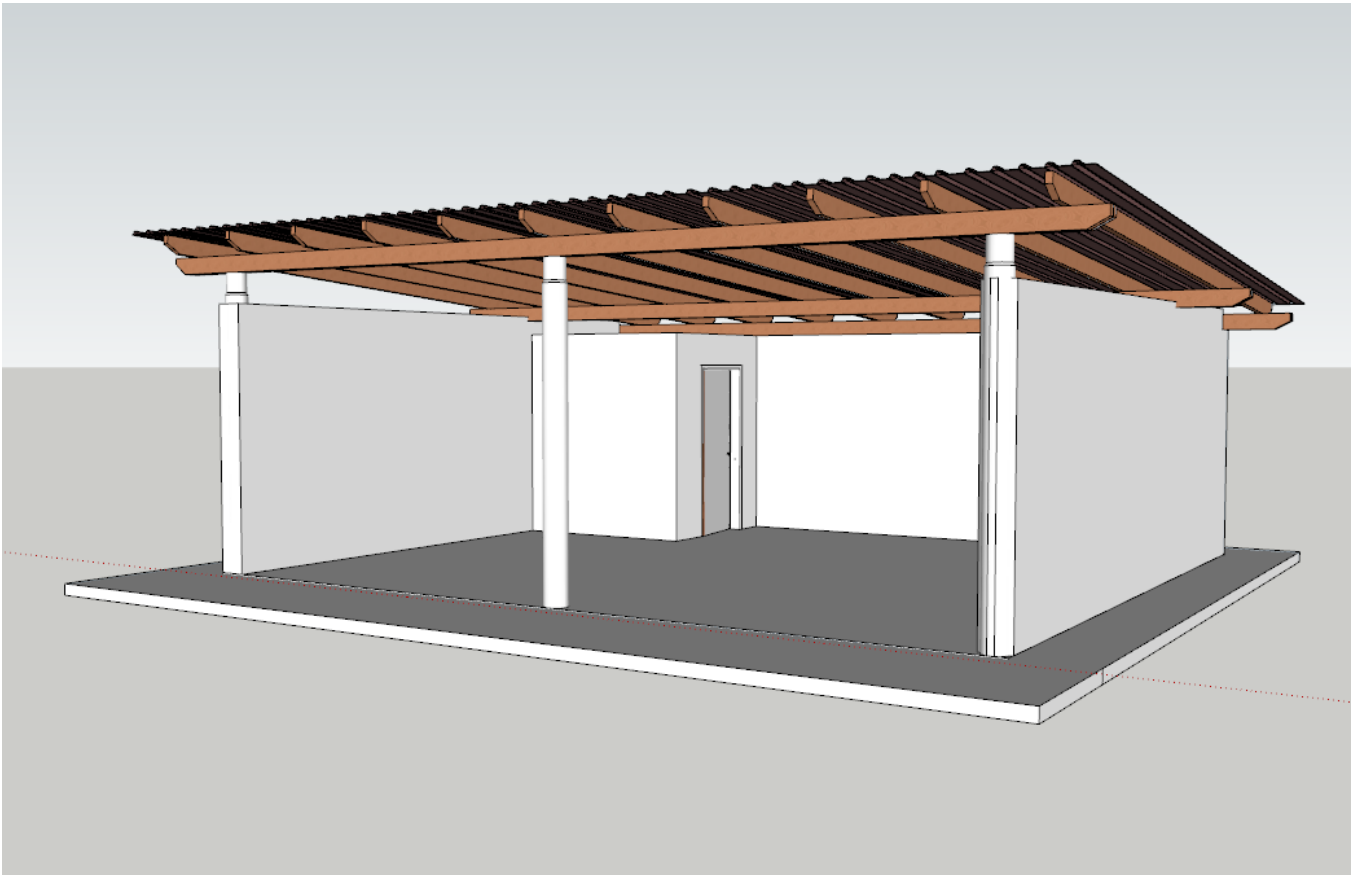
5	Servicii de ornametare pereți	Desene pictate		
6	Jgheab scurgere pentru sistem pluvial	Tabla zincata vopsită	Ø90mm	L=16m/l
7	Burlan scurgere pentru sistem pluvial	Tabla zincata vopsită	Ø90mm	L = 10m/l

### **Pavilionul nr. 11, Singular , GRADINITEI-CRESA NR. 201 ``MARTISOR``**

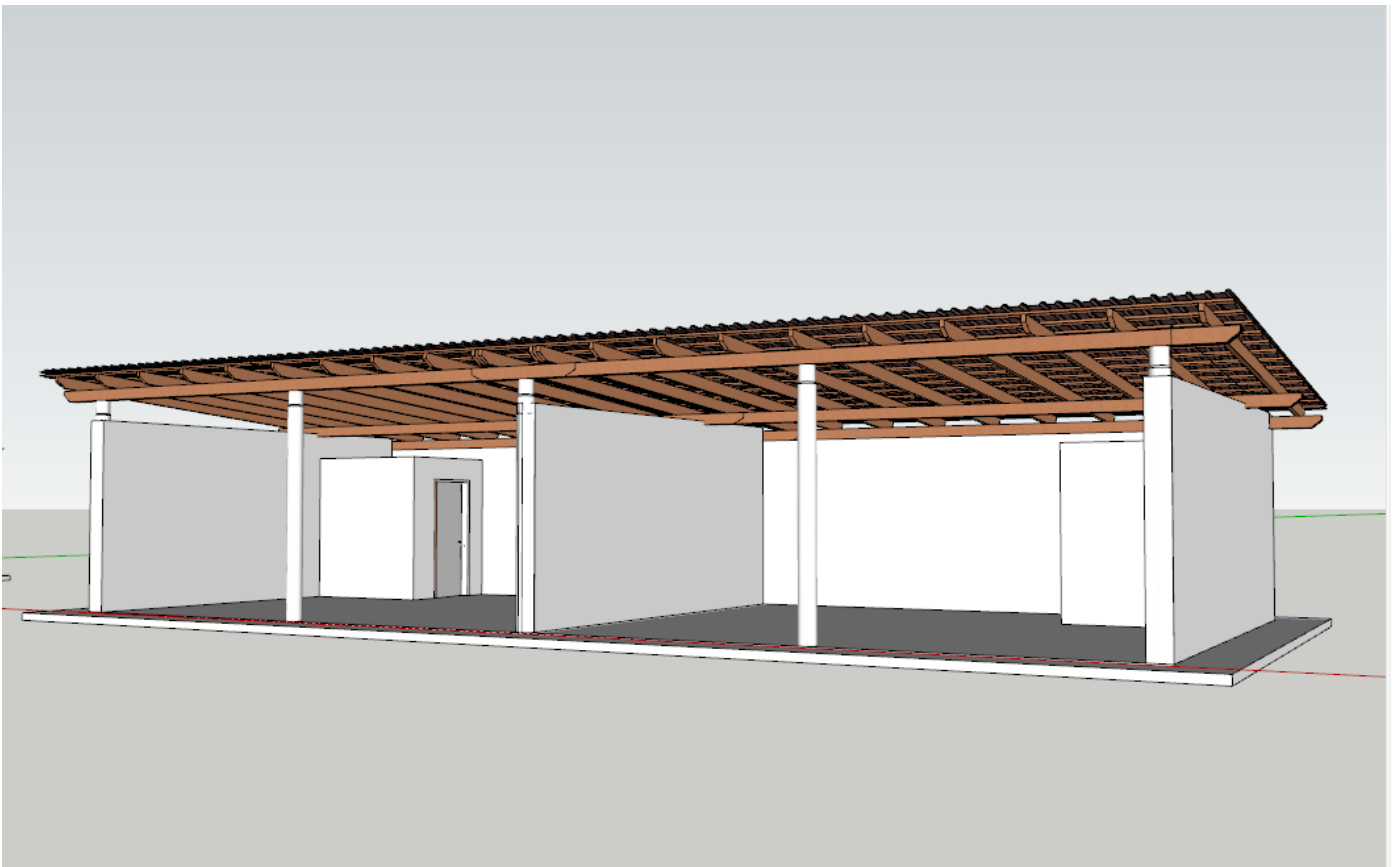
Suprafețele / volumele de calcul necesare pentru remodelizarea obiectivului:

Nr.	Denumirea	Descrierea	Dimensiuni de producator	Suprafața
1	Urna de gunoi	Sursa: www.decoratii.md Coș de gunoi "PERSONALIZAT"		1.buc
2	Bordura din beton	Bordura vibropresata	1000x200x80mm	26.6m/l
3	Pereu	Beton armat	gr.-100mm	2,489m <sup>3</sup>
4	Strat de pregatire pereu	Pietriș ( fr.5-20mm)	gr.-50mm	1,25m <sup>3</sup>
5	Tencuială pereți	Amestec din ciment-nisip	gr.- 3cm	S= 115m <sup>2</sup>
6	Plasa de armare	Pentru aderență tencuială		
7	Vopsea	Metal		6 m <sup>2</sup>
8	Șapă interior pavilion	Beton armat	S= 45m <sup>2</sup> gr.-60mm	2,7m <sup>3</sup>
9	PAVELE CAUCIUC 50X50X3,5 CM	cauciuc	50x50x3,5 cm	45m <sup>2</sup>
10	Vopsea pereți	beton		115 m <sup>2</sup>
11	Servicii de ornametare pereți	Desene pictate		
12	Tablă acoperis	Tablă cutată	Latime de lucru: 1155 mm	65 m <sup>2</sup>
13	Cherestea	Lemn	120x6000x30mm	23 buc.
14	Caprior	Lemn	150x50x6000mm	17 buc.
15	Grindă	Lemn	150x65x6000mm	9 buc.
16	Banca pentru copii clasica cu spatar	Lemn	1800x400x300mm	4 buc.
17	Jgheab scurgere pentru sistem pluvial	Tabla zincata vopsită	Ø90mm	L=8,7m/l
18	Burlan scurgere pentru sistem pluvial	Tabla zincata vopsită	Ø90mm	L = 3m/l

Pavilion 1,2,4,5,6,7,8,9,11, Single

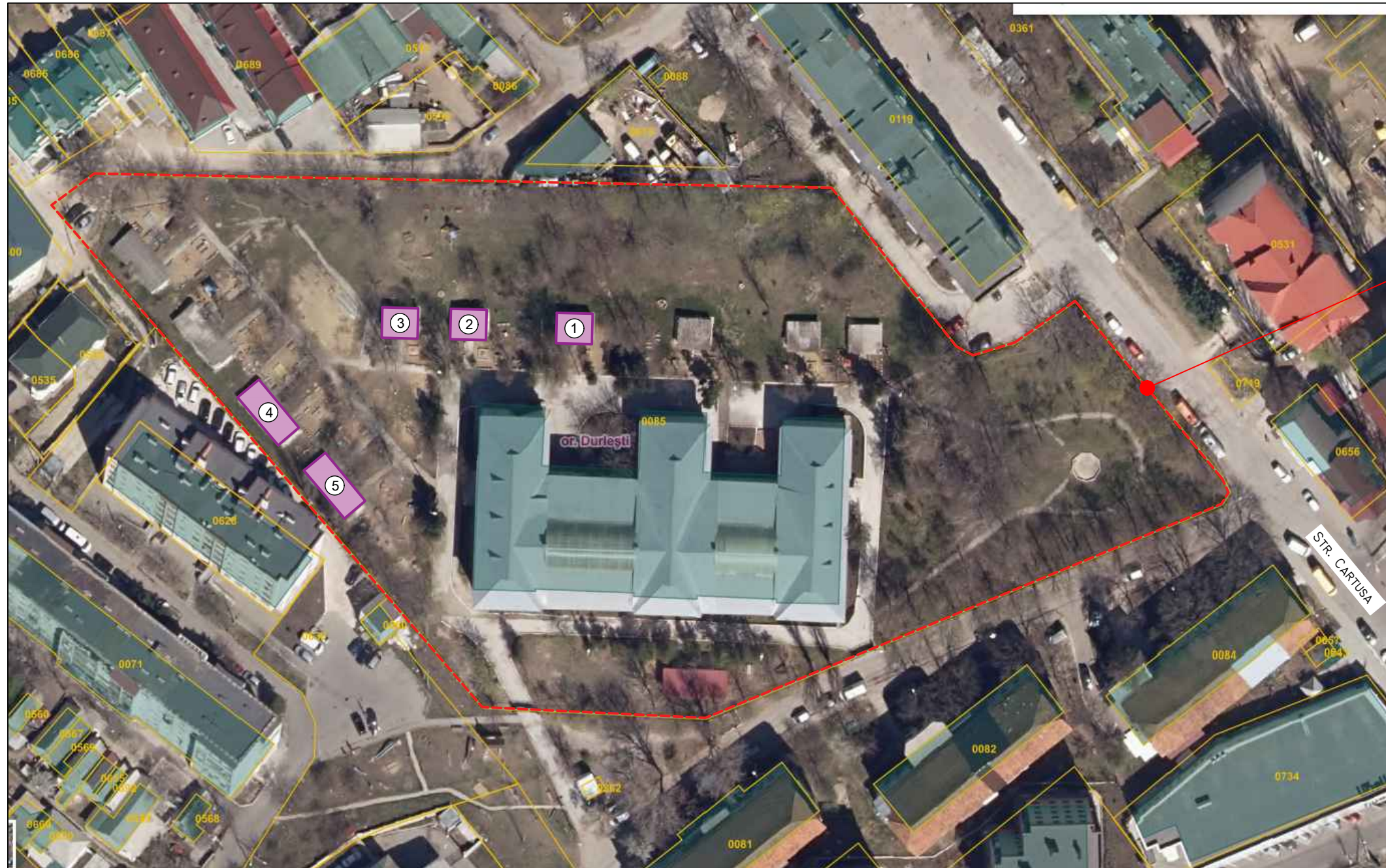


Pavilion 3,10, Dublu





PLAN SITUATIE  
 CONSTRUCTIA PAVILIOANELOR COMPONENTE A  
 GRADINITEI-CRESA NR.2 DURLESTI " TARANCUTA"  
 MUN. CHISINAU, OR. DURLESTI STR. CARTUSA, 50/A  
 NUMARUL CADASTRAL: 0121105.085



HOTARUL TERNEULUI  
 MUN. CHIȘINĂU, OR. DURLEȘTI STR. CARTUȘA, 50/A  
 NUMĂRUL CADASTRAL: 0121105.085

LEGENDA OBIECTIVELOR STUDIATE

- ① PAVILION NR. 1 - SINGULAR
- ② PAVILION NR. 2 - SINGULAR
- ③ PAVILION NR. 3 - SINGULAR
- ④ PAVILION NR. 4 - DUBLU
- ⑤ PAVILION NR. 5 - DUBLU

NOTE:

- SEDIU GRADINITEI-CRESA NR. 201 "MARTISOR"
- PAVILIOANELE SUPUSE REMODERNIZARII
- HOTARUL TERENULUI SUPUS PROIECTARII

ELABORAT	NUMELE/PRENUMELE	SEM.N.	DATA	CONSTRUCTIA PAVILIOANELOR COMPONENTE A GRADINITEI-CRESA NR.2 DURLESTI " TARANCUTA" ,SITUATA MUN. CHIȘINĂU, OR. DURLEȘTI STR. CARTUȘA, 50/A ,NUMĂRUL CADASTRAL: 0121105.085
ARH EXECUTANT	POTLOG V.			PLAN SITUATIE
BENEFICIAR	PRIMARIA OR. DURLESTI			
				SCARA
				FOAIE
				FOI
				SC 1:100
				2

# Conținutul temei tehnice pentru construirea pavilioanelor grădiniței din mun. Chișinău or. Durlești

20 septembrie , 2024

DENUMIRE PROIECT: "CONSTRUCTIA PAVILIOANELOR COMPONENTE A GRADINITEI-CRESA NR.2 DURLESTI "TARANCUTA"

DENUMIREA AUTORITATII CONTRACTUALE: PRIMARIA OR. DURLESTI

DENUMIREA PROIECTANTULUI: S.R.L. ARCHED design , idno: 1024600011667

ADRESA IMOBILULUI: SITUATĂ MUN. CHISINAU, OR. DURLESTI STR. CARTUSA, 50/A, NUMARUL CADASTRAL: 0121105.085"



N/O	Denumirea criteriilor	cuprinsul criteriilor	nota
<b>1</b>	<b>DATE GENERALE DESPRE PROIECT</b>		
1.1.	<i>Beneficiar</i>	Primaria or. Durlesti	
1.2.	<i>Proiectant</i>	S.R.L. ARCHED design , idno: 1024600011667	
1.3.	<i>Numarul proiectului</i>		
1.4.	<i>Denumirea proiectului</i>	CONSTRUCTIA PAVILIOANELOR COMPONENTE A GRADINITEI-CRESA NR.2 DURLESTI "TARANCUTA", SITUATĂ MUN. CHISINAU, OR. DURLESTI STR. CARTUSA, 50/A, NUMARUL CADASTRAL: 0121105.085``	
1.5.	<i>Temperatura de calcul a aierului exterior</i>	-16°C	
1.6.	<i>Adâncimea de îngheț de la sol</i>	0,80 m	
1.7.	<i>Sarcina de greutate a zapezii</i>	100 kg/m <sup>2</sup>	
1.8.	<i>Sarcina normativă a presiunii vântului</i>	70 kg/m <sup>2</sup>	
1.9.	<i>Grosimea solului fertil (primul)</i>	Conform studiului geologic	
1.10.	<i>Gradul de seismicitate a zonei, conform hărții de microzonare a teritoriului RM</i>	7 grade.	
1.11.	<i>Gradul de seismicitate a terenului pentru construcții</i>	7 grade.	
<b>2</b>	<b>DATE INITIALE</b>		
2.1.	<i>Temeiul proiectării</i>	- Plan releveu executat la fața locului.	

2.2.	<i>Date generale despre bunurile imobiliare a proprietarului</i>	- Teren cu numarul cadastral: 0121105.085	
2.3.	<i>Indicatorii tehnico-economici a terenului analizat</i>	1. Suprafața construită la sol a obiectivelor. m.p	225
		2. Suprafața terenului , ha	1.63830 ha
		3. Volum constructiv , mc	489
2.4.	<i>Sursa financiara construcției</i>	Sursele financiare a beneficiarului	
2.5.	<i>Faza proiectului</i>	Proiect - PE (proiect de executie)	

### **Pavilionul nr. 1, Singular, GRADINITEI-CRESA NR.2 DURLESTI "TARANCUTA"**

Suprafețele / volumele de calcul necesare pentru remodelizarea obiectivului:

Nr.	Denumirea	Descrierea	Dimensiuni de producator	Suprafața
1	Urna de gunoi	Sursa: www.decoratii.md Coș de gunoi "PERSONALIZAT"		1.buc
2	Bordura din beton	Bordura vibropresata	1000x200x80mm	20m/l
3	Pereu	Beton armat	gr.-100mm	1,5m <sup>3</sup>
4	Strat de pregatire pereu	Pietriș ( fr.5-20mm)	gr.-50mm	0,75m <sup>3</sup>
5	Panou sandwich pereți	Sandwich	gr.- 50mm	S= 35m <sup>2</sup>
6	Țeavă	Metal	80x80x5mm	18 m/l
7	Țeavă	Metal	80x40x3mm	60 m/l
8	Țeavă	Metal	40x40x3mm	24 m/l
9	Vopsea	Metal		
10	PAVELE CAUCIUC 50X50X3,5 CM	cauciuc	50x50x3,5 cm	28m <sup>2</sup>
11	Servicii de ornametare pereți	Desene pictate		
12	Tablă acoperis	Tablă cutată	Latime de lucru: 1155 mm	30 m <sup>2</sup>
13	Bordura fronton	Tablă cutată	2000 x 312.5 x 0.5 mm	9 m/l
14	Banca pentru copii Executate din cherestea	Lemn	100x30x6000mm	13 buc.

15	Jgheab scurgere pentru sistem pluvial	Tabla zincata vopsita	Ø90mm	L=6,5m/l
16	Burlan scurgere pentru sistem pluvial	Tabla zincata vopsita	Ø90mm	L = 3m/l
17	Profile de închidere din polipropilenă cu aluminiu pentru mascarea colturilor si suprafețelor deschise a construcției din metal si sandwich	Profile polipropilenă cu aluminiu De tip G		15 m/l
18	Profile de închidere din polipropilenă cu aluminiu pentru mascarea colturilor si suprafețelor deschise a construcției din metal si sandwich	Profile polipropilenă cu aluminiu De tip U	40x80x40	8 m/l
			40x50x40	3 m/l
19	Profile de închidere din polipropilenă cu aluminiu pentru mascarea colturilor si suprafețelor deschise a construcției din metal si sandwich	Profile polipropilenă cu aluminiu De tip Colț	80x80mm	5 m/l
20	Profile de închidere din polipropilenă cu aluminiu pentru mascarea colturilor si suprafețelor deschise a construcției din metal si sandwich	Profile polipropilenă cu aluminiu De tip Colț	50x200x50 	7 m/l

NOTA important:

**Pavilionul nr. 2, Singular , Pavilionul nr. 3, Singular**

**vor fi calculate/executate după suprafețele / volumele de calcul a**

**Pavilionului nr. 1, Singular, ( suprafețele și lucrările coincid).**

---

## Pavilionul nr. 4, Dublu , GRADINTEI-CRESA NR.2 DURLESTI "TARANCUTA"

Suprafețele / volumele de calcul necesare pentru remodernizarea obiectivului:

Nr.	Denumirea	Descrierea	Dimensiuni de producator	Suprafața
1	Urna de gunoi	Sursa: www.decoratii.md Coș de gunoi "PERSONALIZAT"		2.buc
2	Bordura din beton	Bordura vibropresata	1000x200x80mm	41m/l
3	Pereu	Beton armat	gr.-100mm	2,5m <sup>3</sup>
4	Strat de pregătire pereu	Pietriș ( fr.5-20mm)	gr.-50mm	1,25m <sup>3</sup>
5	Zidărie pereți	Fortan	120mm	52 m <sup>2</sup>
6	Tencuială pereți	Amestec din ciment-nisip	gr.- 2cm	S= 110m <sup>2</sup>
7	Vopsea pereți	beton		115 m <sup>2</sup>
8	Țeavă	Metal	120x120x5mm	18 m/l
9	Vopsea	Metal		2 m <sup>2</sup>
10	PAVELE CAUCIUC 50X50X3,5 CM	cauciuc	50x50x3,5 cm	55m <sup>2</sup>
11	Servicii de ornametare pereți	Desene pictate		
12	Tablă acoperis	Tablă cutată	Latime de lucru: 1155 mm	85 m <sup>2</sup>
13	Bordura fronton	Tablă cutată	2000 x 312.5 x 0.5 mm	26 m/l
14	Cherestea	Lemn	120x6000x30mm	39 buc.
15	Caprior	Lemn	150x50x6000mm	18 buc.
16	Grindă	Lemn	120x60x6000mm	9 buc.
17	Banca pentru copii clasica cu spatar	Lemn	1800x400x300mm	8 buc.
18	Jgheab scurgere pentru sistem pluvial	Tabla zincata vopsita	Ø90mm	L=14m/l
19	Burlan scurgere pentru sistem pluvial	Tabla zincata vopsita	Ø90mm	L = 10m/l

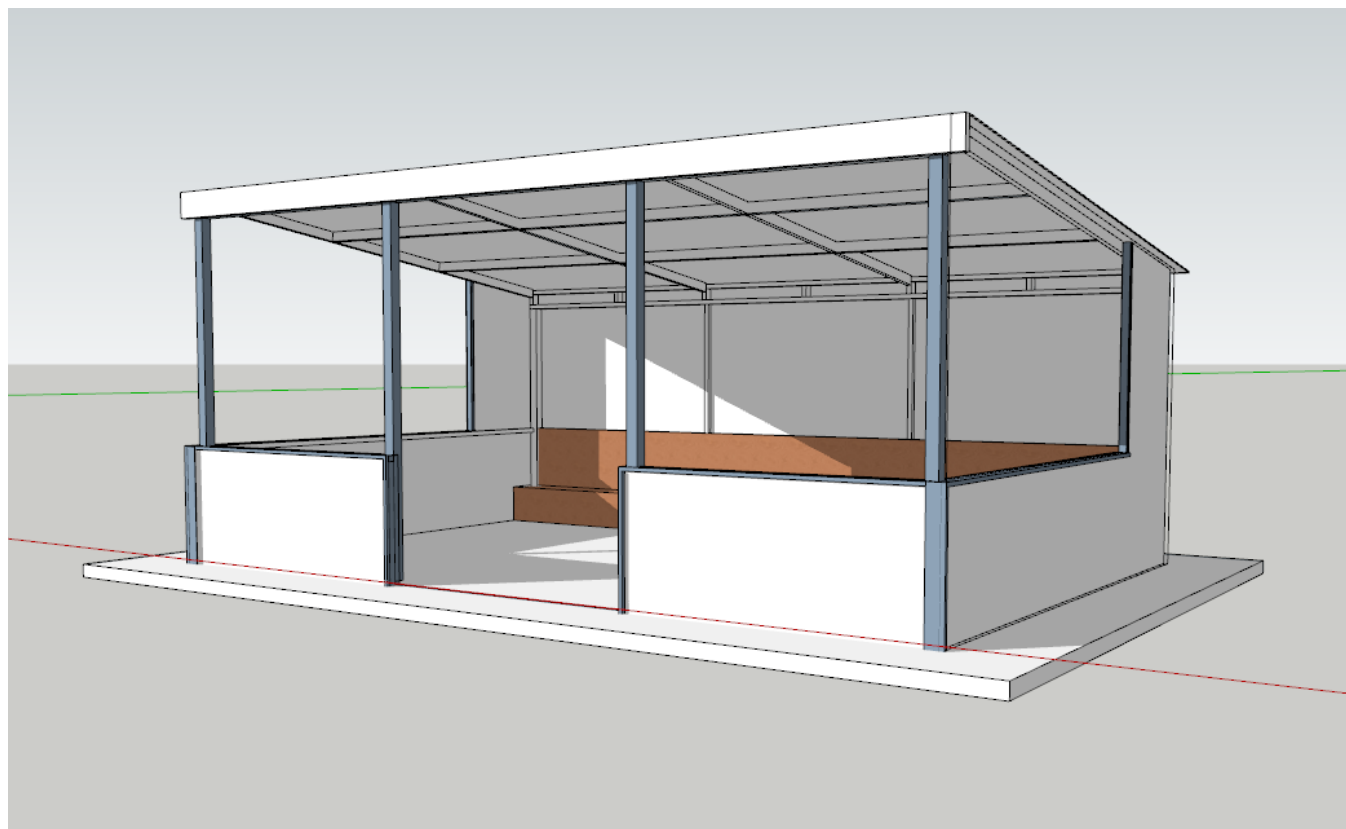
NOTA important:

## Pavilionul nr. 5, Dublu

vor fi calculate/executate după suprafețele / volumele de calcul a

## Pavilionului nr. 4, Dublu ( suprafeșele și lucrările coincid).

Pavilion 1,2,3 , Singule



Pavilion 4,5, Dublu,

