

S.C. "VALDCONGRUP" S.R.L.

C/f: 1009600000374

Email: valdcongrup@gmail.com

Tel: 0 22 428393; 0 78 664664

Fax: 0 22 428062

Adresa: str. Uzinelor 171/2, Chişinău, Republica Moldova



CERTIFICATE DE CALITATE

A PRINCIPALELOR MATERIALE UTILIZATE

Rețele de alimentare cu apă din cartierul locativ Nou pe str. Gh. Asachi, Negruzzi, Trandafirilor, Vatra, Testemițanu, Viilor, Pucioasa, Șt. Neaga, B. Herculane, E. Loteanu, E. Doga, Bernardazzi, M. Manole, Cuza – Vodă din or. Vadul lui Vodă. mun. Chişinău

Autoritatea contractantă: Primăria or. Vadul lui Vodă

Operator Economic: VALDCONGRUP S.R.L.

S.C. "VALDCONGRUP" S.R.L.

C/f:1009600000374

Email:valdcongrup@gmail.com

Tel:0 22 428393; 0 78 664664

Fax:0 22 428062

Adresa:str. Uzinelor 171/2,Chişinău, Republica



Nr.52 de ieşire: din 14.04.2021

DECLARAȚIE

Către **Primăria or.Vadul lui Vodă**

Compania SC "Valdcongrup" SRL, în persoana directorului Țurcan Denis, vă declară, că în caz de câștig la procedura de achiziție a obiectului :” *Rețele de alimentare cu apă din cartierul locativ Nou pe str. Gh. Asachi, Negruzzi, Trandafirilor, Vatra, Testemițanu, Viilor, Pucioasa, Șt. Neaga, B. Herculane, E. Loteanu, E. Doga, Bernardazzi, M. Manole, Cuza – Vodă din or. Vadul lui Vodă. mun. Chişinău.*”, care se va desfășura prin intermediul SIA RSAP, Nr.: **ocds-b3wdp1-MD-1616742229250**, în data de 18 Aprilie 2021, la ora 10:30, declarăm că vom folosi materialele numite, conform standardelor menționate, în Capitolul III, Fișa de Date a Achiziției (FDA), **p.3.24**, din momentul înregistrării contractului de antrepriză.

Cu respect,

Director S.C."VALDCONGRUP" S.R.L

Țurcan Denis



CERTIFICAT DE CONFORMITATE



Nr. de înregistrare **OC ICC 16 A0006570-20**

Data emiterii 12 martie 2020

Valabil pînă 16 iunie 2022

ORGANISMUL DE CERTIFICARE OCpr. - 003

ORGANISMUL DE CERTIFICARE produse din cadrul SC "Inspecție-Certificare-Calitate" S.R.L.
MD 2032, mun. Chișinău, str. Sarmizegetusa, 92, tel./fax 022 50-70-75, www.certificare.md
Certificat de acreditare nr. OCpr - 003 valabil pînă la 28.11.2022.

PRIN PREZENTUL DOCUMENT SE CONFIRMĂ FAPTUL, CĂ PRODUSELE IDENTIFICATE AS TFEL: DENUMIREA / DES CRIERA

Tevi monostrat, dublustrat coextrudate și dublustrat cu strat exterior exfoliabil din PP, din polietilenă tip PE 80, PE 100, PE100 RC și fittinguri fuziune din polietilenă PE100/PE100RC, electrosudabile și compresiune, gama WateriKIT/WaterPRO; KompactKIT/KompactPRO; AgriKIT/AgriPRO, gama de dimensiuni SDR 6 ÷ SDR41, gama de diametre DN 20 mm ÷ 630 mm, pentru rețele de transport apă potabila, rețele de canalizare exterioră sub presiune și rețele transport apă brută (netratată).
Mărci comerciale: "WateriKIT"/"WaterPRO", "KompactKIT"/"KompactPRO", "AgriKIT"/"AgriPRO".
Fabricare în serie conform ISO 4427-2, ISO 4427-3 / EN 12201-2, EN 12201-3.

Codul NCM

3917

SÎNT CONFORME CU CERINȚELE OBLIGATORII STABILITE ÎN :

RT cu privire la cerințe minime pentru comercializarea produselor pentru construcții HG nr.913 din 25.07.2016 cap.V p.29.3, cap. VIII p.44, cap.XI; Ordinul MEI nr.381 din 31.07.2018 p.10, anexa 2;
SM SR ISO 4427-2:2011; SM ISO 4427-3:2017; SM EN 12201-2+A1:2016; SM EN 12201-3+A1:2016.

PRODUCĂTOR

S.C. VAI ROM INDUSTRIE S.R.L., bd. Preciziei, nr. 28, sector 6, Bucurcști, România

Codul țării

RO

SOLICITANT

S.C. VALROM INDUSTRIE S.R.L., bd. Preciziei, nr. 28, sector 6, București, România

Codul IDNO

RO8529679

CERTIFICATUL ESTE ELIBERAT ÎN BAZA

Rapoartelor de încercări nr. 00428 din 02.02.2016; nr. 00478 din 25.01.2017, eliberate de LI INSIST, bd. Pache Protopopescu, 66, sector 2, București, certificat de acreditare nr. LI 205/2011, Acordurilor tehnice nr. 017-05/2565-2016; nr. 017-05/2720-2017 elaborate de Institutul European pentru științe termice- EITS, București, Certificatelor pentru sistem de management SR EN ISO 9001:2008, nr. 8172 din 29.11.2010; sistem de mediu SR EN ISO 14001:2005, nr.3305 din 29.11.2010; sistem de management al Sănătății și securității Operaționale SR OHSAS 18001:2008, nr.3298 din 12.12.2014, eliberate de SRAC CERT srl, Procesului verbal din 25.11.2016, audit la certificatele: SR EN ISO 9001:2008; SR EN ISO 14001:2005; SR OHSAS 18001:2008, efectuat de SRAC CERT srl, Rapoartelor de identificare a produselor nr. M-7044-17 din 09.06.2017, nr. M-7044-17 (EPPC) din 03.03.2020; Rapoartelor de control tehnic al produselor supuse certificării nr. M-7044-17 din 09.06.2017, nr. M-7044-17 (EPPC) din 03.03.2020; Rapoartelor de evaluare a procesului de producție nr. M-7044-17 din 09.06.2017, nr. M-7044-17 (EPPC) din 06.03.2020; Rapoartelor sumare asupra rezultatelor certificării produselor nr. M-7044-17 din 16.06.2017, nr. M-7044-17 (EPPC) din 10.03.2020, eliberate de OC "ICC".

INFORMAȚIE SUPPLEMENTARĂ:

Certificatul dat înlocuiește certificatul de conformitate Nr. OC ICC 11A 0003866 din 16.06.2017.

Sistemul certificării produselor nr. 2+. Evaluarea periodică se va efectua o dată pe an de OC "ICC" conform contractului de evaluare periodică a produselor certificate Nr. 17.22.7044/47/48-EPPC din 04.08.2017. Contract de testare a produselor aferente acordurilor tehnice nr. 1602 din 18.01.2016 cu LI INSIST din cadrul EITS, București. Certificatul este valabil doar în cazul asigurării fiecărei unități de produs certificat cu informația amplă în limba de stat în conformitate cu legislația în vigoare.

Titularul prezentului certificat este obligat să aplice marca de conformitate SM pe produsele specificate în prezentul certificat

Seria A Nr. 0006570



CONDUCĂTORUL ORGANISMULUI DE CERTIFICARE

Savoia V.

În atenția antreprenorilor și organelor de control !

Copiile certificatelor se legalizează prin specimenul de ștampilă și semnătura deținătorului certificatului



**MINISTERUL SĂNĂTĂȚII, MUNCII
ȘI PROTECȚIEI SOCIALE
AL REPUBLICII MOLDOVA**

МИНИСТЕРСТВО ЗДРАВООХРАНЕНИЯ, ТРУДА
И СОЦИАЛЬНОЙ ЗАЩИТЫ РЕСПУБЛИКИ МОЛДОВА

**AGENȚIA NAȚIONALĂ PENTRU SĂNĂTATE PUBLICĂ
НАЦИОНАЛЬНОЕ АГЕНТСТВО ОБЩЕСТВЕННОГО ЗДОРОВЬЯ**

MD-2028, mun. Chișinău, str. Gheorghe. Asachi, 67-a
Tel. + 373 22 574501, fax + 373 22 729725
IDNO 1018601000021

E-mail: ansp@ansp.md; anticamera@ansp.md

**DOCUMENTAȚIE MEDICALĂ / Медицинская документация
FORMULAR / Форма Nr. 303-2/e
APROBAT DE MSMPs al RM / Утверждена МЗТСЗ РМ
31.10.11 Nr. 828**

Centrul de încercări de laborator acreditat de către
Centrul Național de Acreditare din Republica Moldova MOLDAC
Испытательный лабораторный центр аккредитованный
Национальным Аккредитационным Центром РМ MOLDAC
Certificat nr. LI-044 din 17.02.2018 valabil până la 16.02.2022
Acreditat în Sistemul Ministerului Sănătății, Muncii
și Protecției Sociale al RM
Аккредитованный в системе Министерства Здравоохранения, Труда и
Социальной Защиты Республики Молдова
Certificat nr. 2293 din 24.10.2014, valabil până la 24.10.2019

AVIZ SANITAR

PENTRU PRODUSELE ALIMENTARE ȘI NEALIMENTARE Nr. 376

Санитарное заключение для пищевых и непищевых продуктов

din/om "22."

februarie

a./z. 2019

Prin prezentul aviz sanitar se confirmă că producerea, importul, utilizarea și desfacerea produselor / echipamentelor
Настоящим санитарным заключением подтверждается, что производство, ввоз, использование и реализация продукции / оборудования

Articole (produse) din polietilena (HDPE; LDPE; LLDPE; PE-X; PE-RT; PEF) anexa!

sunt conforme Regulamentului (lor) sanitar (e) / соответствуют санитарному (ым) регламенту (ам) (se va indica denumirea completă a Regulamentului (lor) sanitar (e) / указать полное наименование санитарного (ых) регламента (ов)

HG nr.913 din 25.07.2016 Reglementări tehnice cu privire la cerințele minime pentru comercializarea produsele pentru construcții, HG nr.308 din 29.04.2011, HG nr.278 din 24.04.2013

Organizația-producătoare/importatoare, țara de origine / организация произв./импортёр, страна происхождения

România, SC "VALROM INDUSTRIE" SRL

Destinatarul avizului sanitar / получатель санитарного заключения

SC "VALROM INDUSTRIE" SRL, România, București, bd. Preciziei 28, sector 6

Ca temei pentru recunoașterea conformității produselor Regulamentului (lor) sanitar (e) menționat (e) a servit / Основанием для признания продукции указанному (ым) санитарному (ым) регламенту (ам) послужило

Decers, certificat de înregistrare, aviz tehnic, agrement tehnic, certificate de calitate, analiză, avize sanitare, rapoarte de încercări de la producător

(a enumera documentele de însoțire, buletinele de analiză / перечислить сопроводительные док., протоколы исслед.)

Caracteristica sanitară a produselor / санитарная характеристика продукции:

Parametrii (factorii) / показатели (факторы)

Normativul sanitar / санитарный норматив

Articolele sunt confecționate din materiale admise pentru utilizare în lucrări de construcție, montarea instalațiilor de apă rece și caldă, canalizare, încălzire, stații de epurare în conformitate cu documentele normative

Domeniu de utilizare / Область применения:

montarea sistemelor de apeduct, canalizare

Condițiile necesare de utilizare, depozitare, transportare, măsurile de securitate / Необходимые условия использования, хранения, транспортировки, меры безопасности:

plasarea pe piață în condițiile respectării legislației în vigoare în Republica Moldova

AVIZUL SANITAR este valabil pînă la / Санитарное Заключение действительно до:

28 februarie 2022

Int. **DIRECTORUL AGENȚIEI NAȚIONALE PENTRU SĂNĂTATE PUBLICĂ**

Nicolae FURTUNĂ

L.S.



(semnătura / подпись)

ANSP/HA03


0002823

03

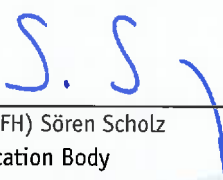
ex:Șt.Constantinovici
tel: 574 679

SP-10-XVI-09

CERTIFICATE

Certificate holder	Valrom Industrie srl Bdul. Preciziei, nr 28, sector 6 062204 Bucuresti ROMANIA
Production facility	Bucharest
Product	Pressure pipes made from Polyethylene (PE) for drinking water - PE-HD
Classification	EG 14, dimensions: d < 75 mm
Type, Model	waterPro
Testing basis	DIN 8074:2011-12 DIN 8075:2011-12 DIN EN 12201-1:2011-11 DIN EN 12201-2:2013-12 Certification Scheme Plastic pipe system (pressure pipes and fittings (2017-05)
Mark of conformity	
Registration No.	P1R0519
Valid until	2023-01-31
Right of use	This certificate entitles the holder to use the mark of conformity shown above in conjunction with the specified registration number. See annex for further information.

2018-01-25


Dipl.-Wi.-Ing. (FH) Sören Scholz
Head of Certification Body

ANNEX

Page 1 of 1

Certificate	P1R0519 dated 2018-01-25
Technical Data	Material: PE 100 Type: see production facility related material list Colour: black with blue stripes
Testing laboratory/ Inspection body	IMA Materialforschung und Anwendungstechnik GmbH Postfach 80 01 44 01101 Dresden GERMANY
Test report(s)	No. V393/17.1 dated 2018-01-19



CERTIFICATE

Certificate holder	Valrom Industrie srl Bdul. Preciziei, nr 28, sector 6 062204 Bucuresti ROMANIA
Production facility	Bucharest
Product	Pressure pipes made from Polyethylene (PE) for drinking water - PE -HD
Classification	EG 15, dimensions: $250 \leq d \leq 630$ mm
Type, Model	waterPro
Testing basis	DIN 8074:2011-12 DIN 8075:2011-12 DIN EN 12201-1:2011-11 DIN EN 12201-2:2013-12 Certification Scheme Plastic pipe system (pressure pipes and fittings (2017-05)

Mark of conformity**Registration No.** P1R0521**Valid until** 2023-01-31

Right of use This certificate entitles the holder to use the mark of conformity shown above in conjunction with the specified registration number.
See annex for further information.

2018-01-25

S. S.
Dipl.-Wi.-Ing. (FH) Sören Scholz
Head of Certification Body



ANNEX

Page 1 of 1

Certificate	P1R0521 dated 2018-01-25
Technical Data	Material: PE 100 Type: see production facility related material list Colour: black with blue stripes
Testing laboratory/ Inspection body	IMA Materialforschung und Anwendungstechnik GmbH Postfach 80 01 44 01101 Dresden GERMANY
Test report(s)	No. V393/17.3 dated 2018-01-19



CERTIFICATE

Certificate holder	Valrom Industrie srl Bdul. Preciziei, nr 28, sector 6 062204 Bucuresti ROMANIA
Production facility	Bucharest
Product	Pressure pipes made from Polyethylene (PE) for drinking water - PE -HD
Classification	EG 15, dimensions: $75 \leq d < 250\text{mm}$
Type, Model	waterPro
Testing basis	DIN 8074:2011-12 DIN 8075:2011-12 DIN EN 12201-1:2011-11 DIN EN 12201-2:2013-12 Certification Scheme Plastic pipe system (pressure pipes and fittings (2017-05)

Mark of conformity**Registration No.** P1R0520**Valid until** 2023-01-31

Right of use This certificate entitles the holder to use the mark of conformity shown above in conjunction with the specified registration number.
See annex for further information.

2018-01-25

S. S.
Dipl.-Wi.-Ing. (FH) Sören Scholz
Head of Certification Body

ANNEX

Page 1 of 1

Certificate	P1R0520 dated 2018-01-25
Technical Data	Material: PE 100 Type: see production facility related material list Colour: black with blue stripes
Testing laboratory/ Inspection body	IMA Materialforschung und Anwendungstechnik GmbH Postfach 80 01 44 01101 Dresden GERMANY
Test report(s)	No. V393/17.2 dated 2018-01-19



Anexa nr. 1 la Certificatul de Acreditare nr. LI 1210
Data emiterii Anexei nr. 1: 25.02.2019

Institutul Național de Cercetare Dezvoltare pentru Bioresurse Alimentare – IBA
București

prin **Departamentul Controlul Calității Produselor Agroalimentare și al Ambalajelor de Uz Alimentar**

București, Str. Ancuța Băneasa nr. 5, sector 2

Nr. crt.	Tipul / Denumirea încercării	Material / produs	Documentul de referință
SIGURANȚA ALIMENTELOR			
METODE FIZICE			
1.	Determinarea glutenului umed și a indicelui glutenic	Grâu Făina de grâu	PS FC02 SR 90:2007, pct. 13 SR EN ISO 21415-1:2007 SR EN ISO 21415-1:2007 / C91:2008 SR EN ISO 21415-2:2016 ICC 155
2.	Determinarea indicelui de cădere prin metoda Hagberg-Perten	Grâu, secară și făinuri corespunzătoare	PS FC03 SR EN ISO 3093:2010
3.	Determinarea caracteristicilor reologice – Determinarea absorbției apei și a proprietăților reologice, folosind farinograful	Făina de grâu	PS FC04 SR EN ISO 5530-1:2015
4.	Determinarea densității volumetrice „masa hectolitrică” Partea 3: Metoda practică	Grâu Semințe agricole	PS FC12 SR EN ISO 7971-3:2010
5.	Determinarea porozității și elasticității miezului de pâine	Pâine, produse de franzelărie și specialități de panificație	PS FC14 SR 91:2007, pct. 6,7
6.	Determinarea volumului produselor de panificație	Pâine, produse de franzelărie și specialități de panificație	PS FC15 SR 91:2007, pct. 5
7.	Determinarea sticlozității	Grâu Semințe agricole	PS FC07 STAS 6283/2-84
8.	Determinarea conținutului de corpuri străine și de semințe cu defecte (impurități)	Grâu, grâu dur, secară și orz furajer	PS FC01 SR EN 15587 + A1:2014
METODE GRAVIMETRICE			
9.	Determinarea umidității Metoda practică de referință	Cereale și produse cerealiere Semințe agricole Făina de grâu Concentrate alimentare Paste făinoase Pâine, produse de franzelărie, specialități de panificație Biscuiți Produse dulci Legume și fructe deshidratate Zahăr Lapte și produse lactate praf Carne și preparate din carne	PS FC05 SR 110-3:1995 SR 2213-4:2007 SR 6124 -1:1999 SR 8613-1:2009 SR 90:2007, pct. 11 SR 91:2007, pct. 10 SR EN ISO 5537:2005 SR EN ISO 712:2010 STAS 1227/3-90, pct. 8 STAS 2445-83, pct. 3.7 STAS 756/3-85, pct. 7 SR ISO 1442:2010
10.	Determinarea conținutului de fibră brută Metoda cu filtrare intermediară	Nutrețuri combinate	PS FC08 SR EN ISO 6865:2002
11.	Determinarea conținutului de grăsime	Semințe oleaginoase Concentrate alimentare Cereale și produse cerealiere măcinate, produse de	PS FC10, ed. 3, rev. 0 SR EN ISO 11085:2016 SR 2213-11:2007, pct. 7 SR 91:2007, pct. 14

Anexa nr. 1 la Certificatul de Acreditare nr. LI 1210
Data emiterii Anexei nr. 1: 25.02.2019

Nr. crt.	Tipul / Denumirea încercării	Material / produs	Documentul de referință
		panificație, de patiserie, napolitane și grisine Biscuiți Ulei și grăsimi vegetale Produse dulci Lapte Carne și produse din carne	SR EN ISO 659:2009 SR EN ISO 734:2016 STAS 1227/3-90, pct.12. SR 8613-5:2009 SR EN ISO 1211:2010
12.	Determinarea conținutului de cenușă prin calcinare (inclusiv cenușa insolubilă în HCl)	Cereale și produse cerealiere, produse de panificație, de patiserie, biscuiți, paste făinoase, făina, leguminoase și produse derivate Produse dulci	PS FC13 SR 2213-6:2009 SR 90:2007, pct. 21,22 SR 91:2007, pct.16 SR EN ISO 2171:2010 STAS 1227/3-90, pct.10 STAS 756/3-85, pct.9
13.	Determinarea migrării globale de componenți	Materiale și articole în contact cu produsele alimentare Materiale plastice Obiecte ceramice Acoperiri de protecție Hârtie și carton Cauciuc Materiale metalice Pluta / lemn	PS AB01 SR EN 1186 părțile 1, 3, 7, 9, 15:2003 SR EN 12873-1:2014 SR EN 920:2002 SR EN 645:1996 SR EN 647:1996 SR EN ISO 8795:2002 STAS 9906-90
METODE VOLUMETRICE			
14.	Determinarea conținutului de zahăr	Cereale și produse cerealiere, produse de panificație, de patiserie și napolitane Biscuiți Produse dulci	PS FC11 SR 2213-12:2009, pct. 6 SR 91:2007, pct. 13.2 STAS 1227/3-90, pct.11.2
15.	Determinarea conținutului total de substanțe proteice – metoda Kjeldhal	Produse dulci Carne și preparate din carne Produse cerealiere de morărit și panificație Biscuiți și paste Făină de grâu Cereale și leguminoase Lapte și produse din lapte	PS FC09 SR 13013-3:1994 SR 2213-17:2009 SR 90:2007, pct.18 SR 91:2007, pct.12 SR EN ISO 20483:2014 SR EN ISO 8968-1:2014 SR ISO 937:2007
16.	Determinarea acidității	Seminte agricole Grâu pentru consum Făină de grâu și produse măcinate Pâine, produse de franzelărie și specialități de panificație Paste făinoase Produse dulci Lapte, produse lactate, margarină Uleiuri și grăsimi vegetale	PS FC17 SR 90:2007, pct.12 SR 91:2007, pct.11 SR EN ISO 660:2009 SR ISO 1740:2008 SR ISO 6092:2008 SR ISO 7305:2002 STAS 6283/3-76 STAS 756/3-85 SR 2213-22:2009 SR 2213-22:2009/C91:2012
17.	Determinarea concentrației alcoolice	Alcool etilic și băuturi alcoolice, vin, oțet, bere, produse din legume și fructe	PS FC21 SR 13355-3:2005 SR 184-2:2010 STAS 6182/6-70

Anexa nr. 1 la Certificatul de Acreditare nr. LI 1210
Data emiterii Anexei nr. 1: 25.02.2019

Nr. crt.	Tipul / Denumirea încercării	Material / produs	Documentul de referință
METODE SENZORIALE			
18.	Determinarea proprietăților organoleptice	Semințe pentru consum Grâu Paine, produse de franzelărie și specialități de panificație Paste făinoase Biscuiți Produse dulci	PS FC16 SR 91:2007 STAS 1227/3-90 STAS 6253-80 STAS 756/3-85 STAS 2213/1-88
19.	Analiza senzorială Partea 1: Miros Partea 2: Aroma eliberată (contaminare)	Hârtie și carton destinate să intre în contact direct cu produsele alimentare Materiale plastice Obiecte ceramice Acoperiri de protecție Hârtie și carton Cauciuc Materiale metalice Plută / lemn	PS AB04, ed. 2, rev. 2 SR EN 1230-1:2010 SR EN 1230-2:2010 SR ISO 13302:2008
METODE MICROBIOLOGICE			
20.	Metoda orizontală pentru enumerarea bacteriilor coliforme	Produse alimentare, furaje, suplimente alimentare	PS M22 SR ISO 4832:2009
21.	Determinarea numărului de <i>Echerichia coli β-glucuronidaza pozitivă</i>	Produse alimentare și furaje, suplimente alimentare	PS M23 SR ISO 16649-2:2007
22.	Metoda orizontală pentru numărarea stafilococilor coagulaza-pozitivi (<i>Staphylococcus aureus</i> și alte specii) Partea 1: Tehnica pe mediu de agar Baird – Parker	Produse alimentare, furaje, suplimente alimentare	PS M02 SR EN ISO 6888-1:2002 SR EN ISO 6888-1:2002/A1:2005
23.	Metoda orizontală pentru enumerarea microorganismelor Tehnica de numărare a coloniilor la 30°C prin tehnica turnării în plăci	Produse alimentare și furaje, suplimente alimentare	PS M03 SR EN ISO 4833-1:2014
24.	Metoda orizontală pentru numărarea <i>Bacillus cereus prezumtiv</i> Tehnica de numărare a coloniilor la 30°C	Produse alimentare și furaje	PS M04 SR EN ISO 7932:2005
25.	Analiza microbiologică a testelor de sanitație prelevate de pe mâini (Detecția de stafilococ coagulaza-pozitiv, Detecția de enterobacteriaceae)	Teste sanitație (detectarea microorganismelor de pe mâinile personalului)	PS M30, ed. 1, rev. 4 SR EN ISO 6888-1:2002 SR EN ISO 6888-1:2002/ A1:2005 SR EN ISO 6888-3:2003 SR ISO 18593:2018 SR EN ISO 21528 -1:2017
26.	Metoda orizontală pentru enumerarea drojdiilor și mucegaiurilor Partea 1: Tehnica de numărare a coloniilor din produse cu activitatea apei mai mare de 0,95 Partea 2: Tehnica de numărare a coloniilor din produse cu activitatea apei mai mică sau egală cu 0,95	Produse alimentare și furaje, suplimente alimentare	PS M18, PS M19 SR ISO 21527-1:2009 SR ISO 21527-2:2009 SR 11499-3:1998
27.	Controlul bacteriologic al suprafețelor de lucru, utilaje, echipament de protecție, ambalaj	Teste sanitație (suprafețe de lucru, utilaje, echipamente de	PS M29, ed. 1, rev. 4 SR EN ISO 4833-1:2014 SR ISO 21527-2:2009

Anexa nr. 1 la Certificatul de Acreditare nr. LI 1210
Data emiterii Anexei nr. 1: 25.02.2019

Nr. crt.	Tipul / Denumirea încercării	Material / produs	Documentul de referință
	(Determinarea prezenței sau absenței a Bacteriilor coliforme, enumerarea germenilor aerobi mezofili, enumerarea mucegaiurilor prin inoculare pe medii de cultură, detecție <i>Salmonella</i> , detecție <i>Listeria monocytogenes</i>)	protecție, ambalaje din industria alimentară)	SR ISO 4832:2009 SR ISO 18593:2018 SR ISO 4831:2009 SR EN ISO 21528-1:2017 SR EN ISO 6579-1:2017 SR EN ISO 11290-1:2017
28.	Metoda orizontală pentru detectarea bacteriilor din genul <i>Salmonella</i>	Produse alimentare și furaje, suplimente alimentare	PS M06 SR EN ISO 6579-1:2017
29.	Detecție <i>Listeria monocytogenes</i>	Produse alimentare, furaje	PS M24 SR EN ISO 11290-1:2017
30.	Detecția și enumerarea <i>Enterobacteriaceae</i> Partea 1: Detecția și enumerarea prin tehnica MPN cu preimbogățire Partea 2: Metoda de enumerare a coloniilor	Produse alimentare, furaje, teste sanitație	PS M25 SR EN ISO 21528-1:2017 SR EN ISO 21528-2:2017
31.	Controlul microbiologic al aerului din spațiile de lucru și depozitare (determinarea numărului total de germeni și mucegaiuri din aer prin tehnica expunerii de plăci cu mediu specific turnat)	Probe de mediu din zona de producție a alimentelor și depozitarea alimentelor	PS M26, ed. 1, rev. 2 SR EN ISO 4833-1:2014 SR ISO 21527-2:2009
32.	Controlul microbiologic al conservelor alimentare în recipiente închise ermetic (bacterii aerobe mezofile, bacterii anaerobe mezofile și termofile, bacterii termofile de acrire fără bombaj, drojdii, mucegaiuri)	Conserve pentru consum uman și animal	PS M27 SR 8924:1995 SR ISO 21527-2:2009 SR ISO 21527-1:2009
33.	Numararea bacteriilor acidolactice mezofile Tehnica de numărare a coloniilor la 30°C	Produse destinate consumului uman sau alimentației animale	PS M46 SR ISO 15214/2001
METODE IMUNOENZIMATICE - ELISA			
34.	Detecția și cuantificarea micotoxinei deoxinivalenol, prin metoda Elisa	Cereale, malț, furaje	PS M13, ed. 2, rev. 2 R - Biopharm - Ridascreen®DON (Ghid de utilizare kit imunoenzimatic)
35.	Detecția și cuantificarea micotoxinelor aflatoxine totale, prin metoda Elisa	Cereale, furaje	PS M14, ed. 2, rev. 2 R - Biopharm - Ridascreen®Aflatoxin Total (Ghid de utilizare kit imunoenzimatic). R - Biopharm - Rida®Aflatoxin Column (Ghid de utilizare coloane de imunoafinitate)
36.	Detecția și cuantificarea micotoxinei zearalenona, prin metoda Elisa	Cereale, furaje	PS M15, ed. 2, rev. 2 R – Biopharm - Ridascreen®Zearalenon (Ghid de utilizare kit imunoenzimatic)
37.	Detecția și cuantificarea micotoxinei ochratoxina A, prin metoda Elisa	Cereale, furaje	PS M16, ed. 2, rev. 2 R – Biopharm - Ridascreen®Ochratoxin A 30/15 (Ghid de utilizare kit imunoenzimatic)
38.	Detecția și cuantificarea prolaminelor din Grâu (gliadina), prin metoda Elisa	Cereale, furaje, produse alimentare	PS M31, ed. 1, rev. 4 R - Biopharm - Ridascreen® Gliadin (Ghid de utilizare kit imunoenzimatic)

Anexa nr. 1 la Certificatul de Acreditare nr. LI 1210
Data emiterii Anexei nr. 1: 25.02.2019

Nr. crt.	Tipul / Denumirea încercării	Material / produs	Documentul de referință
METODE SPECTROMETRICE			
METODE PRIN ABSORBȚIE ATOMICĂ (AAS)			
39.	Evaluarea cedării de metale grele, prin determinarea conținutului de plumb și cadmiu, în simulanți alimentari	Materiale și articole destinate să intre în contact cu produsele alimentare: hârtie și carton, ambalaje, ceramică, sticlă și vitroceram, cauciuc	PS AB02 SR EN 12497:2006 SR EN 12498:2006 SR EN 1388-1:2002 SR EN 1400+A1:2014 ISO 6486-1:1999 ISO 6486-2:1999 ISO 7086-1:2000 ISO 7086-2:2000
40.	Determinarea conținutului de plumb	Materiale și articole destinate să intre în contact cu produsele alimentare: hârtie și carton, ambalaje	PS AB10 SR CR 13695-1:2002
41.	Determinarea conținutului de cadmiu	Materiale și articole destinate să intre în contact cu produsele alimentare: hârtie și carton, ambalaje	PS AB11 SR CR 13695-1:2002
42.	Determinarea conținutului de crom	Materiale și articole destinate să intre în contact cu produsele alimentare: hârtie și carton, ambalaje	PS AB09 SR CR 13695-1:2002
43.	Determinarea conținutului de microelemente (plumb, cadmiu, cupru)	Produse alimentare (cereale, produse cerealiere)	PS AB12 SR EN 14082:2003 SR EN 13804:2013 STAS 13013/1-91
METODE CROMATOGRAFICE			
METODE PRIN HPLC/DAD			
44.	Determinarea patulinei Metoda HPLC/DAD	Suc de mere	PS FC19, ed 2, rev 0 Romer Labs – Application Brief Rapid quantization of patulin in various juices by HPLC – UV; Applicable for: clear and cloudy apple juice, hawthorn juice
METODE PRIN GC/MS/MS			
45.	Determinarea acrilamidei Metoda prin cromatografie de gaze cuplată cu spectrometrie de masă în tandem GC/MS/MS	Pâine, biscuiți și alte produse similare	PS FC 22, ed 1, rev 1

Sfârșit document

DIRECTOR GENERAL AL STRUCTURII EXECUTIVE
Alina Elena TAINĂ

ASOCIAȚIA DE ACREDITARE DIN ROMÂNIA - RENAR

București, Calea Vitan nr. 242, sector 3, cod 031301

CIF RO 4311980



RENAR este semnatar al EA-MLA pentru încercări.

CERTIFICAT DE ACREDITARE Nr. LI 1210

Asociația de Acreditare din România – RENAR, fiind recunoscută ca Organism Național de Acreditare prin OG 23/2009, prin prezentul certificat atestă că organizația:

Institutul Național de Cercetare Dezvoltare pentru Bioresurse Alimentare - IBA București

București, Str. Dinu Vintilă nr. 6, sector 2

prin

Departamentul Controlul Calității Produselor Agroalimentare și al Ambalajelor de Uz Alimentar

îndeplinește cerințele **SR EN ISO/CEI 17025:2005** și este competentă să efectueze activități de **ÎNCERCĂRI**, așa cum se detaliază în Anexa la prezentul certificat de acreditare.

Această acreditare este menținută cu condiția îndeplinirii în mod continuu a criteriilor de acreditare stabilite de Asociația de Acreditare din România - RENAR.

Prezentul certificat este însoțit de Anexa nr. 1/25.02.2019 (5 pagini), parte integrantă a acestuia.

Certificatul de acreditare este un document de acreditare esențial, care poate fi revizuit și emis periodic de către RENAR. Cea mai recentă versiune a certificatului de acreditare este disponibilă pe website-ul RENAR, www.renar.ro.

Data acreditării inițiale: 25.02.2019

Data expirării acreditării: 24.02.2023

**DIRECTOR GENERAL
AL STRUCTURII EXECUTIVE**

Alina Elena TAINĂ

**PREȘEDINTE AL CONSILIULUI
DE ACREDITARE**

dr. ing. Dumitru DINU

Certificatul de acreditare nu exonerează OEC de obligația de a obține toate aprobările și autorizațiile necesare pentru funcționarea sa conform legii.

Reproducerea parțială a prezentului certificat este interzisă.

PRÜFZEUGNIS

über die Untersuchung von Rohrproben PE 100, sSTRbl (P1R0519) gemäß der KTW-Leitlinie des Umweltbundesamtes (UBA)

Überwachungszeitraum: Zulassungsprüfung 2019
 Hersteller: VALROM Industrie srl, Bucuresti, Rumänien
 Abmessung: 20 x 2 mm
 Materialbezeichnung: [Eltex TUB 121N6000]
 Eingang der Proben: 27.02.2020
 Probenehmer: Auftraggeber i.A. DIN CERTCO, Hr. Heinemann (19-41-28-Jh)
 TZW-Az.: KR 062/20

Untersuchungsergebnisse

1. Rezeptur: wurde unter KC 266/20 vorgelegt und überprüft
2. Werkstoffnachweis nach DVGW-Arbeitsblatt W 270: Untersuchungsbericht TZW-Az.: MO 233/18 vom 26.04.2019
3. Migrationstest:

Kaltwasser 23°C	1. – 3. Tag	4. – 6. Tag	7. – 9. Tag	Richtwert für 3. Extraktion
Klarheit, Färbung, Geruch, Geschmack, Schaumbildung	n nb	n nb	n nb	nicht nennenswert beeinflusst
C-Abgabe [mg/l] [C _{Tap}]	0,03	< 0,03	< 0,03	≤ 0,5

1 Rezepturbestandteil, der der Geheimhaltung unterliegt*)	Richtwert eingehalten	Trinkwasser-SML-Werte nach BedarfsgegenständeV
---	-----------------------	--

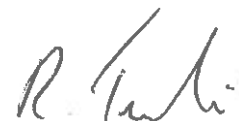
*) Prüfergebnisse TZW (D-PL-14555-01)

Die untersuchten Rohrproben PE 100, sSTRbl für den Kontakt mit Trinkwasser entsprechen den Anforderungen der KTW-Leitlinie des Umweltbundesamtes (UBA) (Bundesgesundheitsblatt aktuelle Fassung) im Bereich Rohre mit DN < 80 mm (Trinkwasserinstallation).

Anmerkung:

Die Gültigkeit dieses Prüfzeugnisses richtet sich nach andernorts festgelegten Bestimmungen. Gemäß der Übergangsregelung KTW-BWGL (UBA) verliert dieses Prüfzeugnis zum 21.03.2021 seine Gültigkeit.

Karlsruhe, den 17.04.2020



Dr. J. Klinger / i.V. Dr.-Ing. R. Turković
Leiter der Prüfstelle

Die Veröffentlichung des Prüfzeugnisses – vollständig oder in Auszügen – ist ohne ausdrückliche Genehmigung von seiten der Prüfstelle nicht gestattet.

TZW (Centru de tehnologii în domeniul apei)

Organism de verificare în domeniul apei

CERTIFICAT DE VERIFICARE

având ca obiect examinarea probelor de țevă PE 100, sSTRbl (PIR0519) conform directivei privind evaluarea din punct de vedere igienic a materialelor organice care intră în contact cu apa potabilă adoptată de către Autoritatea Federală de Mediu

Intervalul de examinare: Verificare în scop de autorizare 2019
 Producător: VALROM Industrie srl, București, România
 Dimensiune: 20 x 2 mm
 Denumirea materialului: [Eltex TUB 121N6000]
 Recepționarea probelor: 27.02.2020
 Responsabil pentru prelevarea probelor: Reprezentantul beneficiarului DIN CERTCO, dl. Heinemann (19-41-28-Jh)
 Număr de dosar al centrului de tehnologii înKR 062/20
 domeniul apei:

Rezultatele verificării

- Rețetă: a fost prezentată și verificată în baza KC 266/20
- Dovada privind materialul existent conform fișei de lucru a Asociației Germane a Specialiștilor în Domeniul Gazelor și al Apei W 270: Raport de verificare, număr de dosar al centrului de tehnologii în domeniul apei: MO 233/18 din data de 26.04.2019
- Test de migrație:

Apă rece 23°C	Ziua 1 - 3	Ziua 4 - 6	Ziua 7 - 9	Valoare orientativă pentru cea de-a 3-a extracție
Limpezime, culoare, miros, gust, formarea de spumă	nmb	nmb	nmb	fără influențare semnificativă
Emisii C [mg/l] [C _{Tap}]	0,03	< 0,03	< 0,03	≤ 0,5

1 Componentă rețetă, supusă obligației de confidențialitate*)	Valoare orientativă păstrată	Valori SML apă potabilă conform Ordonanței germane privind bunurile de consum

*) Rezultatele de verificare ale centrului de tehnologii în domeniul apei (D-PL-14555-01)

Probele de țevă examinate PE 100, sSTRbl pentru contactul cu apa potabilă corespund cerințelor directivei privind evaluarea din punct de vedere igienic a materialelor organice care intră în contact cu apa potabilă adoptată de către Autoritatea Federală de Mediu (UBA) (Monitorul Oficial în Domeniul Sănătății în versiunea actuală) în domeniul țevilor cu DN < 80 mm (instalații pentru apa potabilă).

Mențiune:

Valabilitatea prezentului certificat de verificare este reglementată în baza cerințelor din alte prevederi. În conformitate cu reglementarea tranzitorie KTW-BWGL (UBA), acest certificat de verificare își pierde valabilitatea la data de 21.03.2021.

Karlsruhe, 17.04.2020

Semnătură indescifrabilă

Dr. J. Klinger/ Reprezentant dr. ing. R. Turković
 Directorul organismului de verificare

Publicarea - integrală sau parțială - a certificatului de verificare nu este permisă fără acordul expres din partea organismului de verificare.

Centru de tehnologii în domeniul apei este o instituție a DVGW Asociația germană de specialitate în domeniul instalațiilor de gaze și de apă - Asociație tehnico-economică -

Centru de tehnologii în domeniul apei
 Organismul de verificare în domeniul apei
 Wasserwerkstraße 4
 76137 Karlsruhe, Germania

T: +49 (0)721 9 31 63-0
 F: +49 (0)721 9 31 63-99
 prufstelle@tzw.de, www.tzw.de





BULGARKONTROLA S.A.

**CARGO & DAMAGE SURVEYS, LABORATORY ANALYSES,
CONFORMITY ASSESSMENT & TECHNICAL INSPECTIONS,
MANAGEMENT SYSTEMS, ORGANIC CERTIFICATION**

Head office: 23, Sitnyakovo Blvd., 1505 Sofia, Bulgaria
Emergency mobile: +359 889 400 400, Tel.: +359 2 989 4070, Fax: +359 2 988 2354
E-mail: sales@bulgarkontrola.bg, cert@bulgarkontrola.bg

CERTIFICATE OF CONFORMITY

14 – НУРВСПСРБ – 3235

Issued pursuant to Art. 14, par.1 of the Regulation № РД-02-20-1 on 05.02.2015 on the terms and conditions for use of construction products in the construction of the Republic of Bulgaria on Ministry of Regional Development and Public Works for the **construction product**

**PIPES MADE OF POLYETHYLENE HIGE DENSITY (HDPE-100RC)
WITH OUTSIDE PEELEBELE LAYER OF POLYPROPYLENE (PP)
trade mark „WaterPRO”**

are designed for construction of drinking water supply systems outside buildings,
for sandbedless and trenchless installation, with product range, nominal dimension, operating pressure
and evaluated characteristics in accordance with national requirements
as per Supplement № 1 to this Certificate.

place on the market by
**S.C.VALROM INDUSTRIE SRL
Bucharest, District 6, Preciziei 28
ROMANIA**

manufactured by
**S.C.VALROM INDUSTRIE SRL
Bucharest, District 6, Preciziei 28
ROMANIA**

This certificate certifies that the product has been evaluated and meets national requirements set out in

BDS EN EN 12201-2:2011+A1:2013

BDS EN 12201-2:2011+A1:2013/NA:2014

*and Annex 2, item 7 to item 2 of Order № 02-14-1329 from 12.03.2015,
the Minister of Regional Development and Public Works*

The certificate was issued for the first time on **03/06/2019** and remains valid for three years to **02/06/2022**,
the provided that the manufacturer ensures consistency of product characteristics and the conditions of
production or production control have not been changed significantly.

**Място: гр. София
Дата: 03.06.2019 г.**

Директор на Дирекция „ОС”

/Т. Любенова/

BULGARKONTROLA S.A.– Sofia with identification number 14 of register Ministry of Regional Development and Public Works
Permit № РОССП-14 on 15.09.2016 , issued by Ministry of Regional Development and Public Works

FC/CPNR -7-3.9/02

стр. 1/2



Annex № 1
to Certificate of Conformity № 14– НУРВСПСРБ-3235

1. Nominal dimension and pressure

DN mm	PN bar	SDR
50 ÷ 630	6	26
40 ÷ 630	8	21
32 ÷ 630	10	17
25 ÷ 630	12,5	13,6
20 ÷ 630	16	11
20 ÷ 630	20	9
20 ÷ 450	25	7,4

2. Evaluated characteristics in accordance with national requirements

Characteristics	Requirement to declare / border level
Appearance	Smooth and clean surface without pores, according item 5.1. of BDS EN 12201-2:2011+A1:2013 BDS EN 12201-2:2011+A1:2013/NA:2014
Colour	<i>colour black, with outside peelable layer of polypropylene colour blue</i>
Geometrical characteristics, mm	group 1: $dn \leq 75$ mm group 2: $75 \leq dn \leq 250$ mm group 3: $250 \leq dn \leq 630$ mm according item tabl.1.2 of BDS EN 12201-2:2011+A1:2013 BDS EN 12201-2:2011+A1:2013/NA:2014
Hydrostatic strength, (80 °C/165 h)	no leaks and punctures more 165 h according item tabl.3 of BDS EN 12201-2:2011+A1:2013 BDS EN 12201-2:2011+A1:2013/NA:2014
Elongation at break, %	> 350 % according item: tabl.3 of BDS EN 12201-2:2011+A1:2013 BDS EN 12201-2:2011+A1:2013/NA:2014
Melt mass - flow rate (MFR), g/10min 190°C, 5 kg	± 20 % between MFR the raw material and the pipe according item tabl. 5 of BDS EN 12201-2:2011+A1:2013 BDS EN 12201-2:2011+A1:2013/NA:2014
Oxidation time (OIT), min	> 20 min according item tabl.5 of BDS EN 12201-2:2011+A1:2013 BDS EN 12201-2:2011+A1:2013/NA:2014

Място: гр. София
Дата: 03.06.2019 г.

Директор на Дирекция „ОС”



/Т. Любенова/



INSTITUTUL NAȚIONAL DE CERCETARE – DEZVOLTARE
PENTRU BIORESURSE ALIMENTARE – IBA București
NATIONAL R&D INSTITUTE FOR FOOD BIORESOURCES -
IBA Bucharest

Sediul social: str. Dinu Vintila, nr. 6, Sector 2, 021102, Bucuresti
Punct de lucru: str. Ancuta Baneasa, Nr. 5, Sector 2, 020323, București, ROMÂNIA, C.I.F. RO 27285465
Tel./Fax: 031.620.58.33/ 34/ 35, e-mail: office@bioresurse.ro, www.bioresurse.ro



Raport de încercare

Test report

5336

Data emiterii / Issue date 29.11.2016

Beneficiar / Customer	S.C. VALROM INDUSTRIE S.R.L.
Adresa / Address	B-dul Preciziei nr. 28, sector 6, București
Comanda / Order	658/09.11.2016
Înregistrare IBA / Registered	1100/11.11.2016
Cod proba / Sample code	3888
Proba / Sample	Țeavă WaterPRO din PE 100 RC, sort Rely 5922R, producător Sabic Germania
Eșantionare / Sampling	De către beneficiar
Prezentarea probei / Sample presentation	Mostră țeavă din PE, culoare neagră
Analize / Tests	Analize igienico-sanitare conform Normelor prevăzute în HG nr. 1197/2002 și modificările ulterioare și SR EN 12873-1:2004
Data primirii / Received	11.11.2016

Caracteristici Characteristics	U.M.	Metoda de analiză Test method	Rezultate Results	Data (perioada) Test day (perioa)
-----------------------------------	------	----------------------------------	----------------------	--------------------------------------

Migrare globală de componenți

- Extracții repetate 72 ore la temperatura camerei în:		PS-AB-01 SR EN 12873-1:2004		
- apă distilată (I)	mg/dm ²		1,17	18.11.2016
- apă distilată (II)	mg/dm ²		1,08	21.11.2016

Caracteristici <i>Characteristics</i>	U.M.	Metoda de analiză <i>Test method</i>	Rezultate <i>Results</i>	Data (perioada) <i>Test day (period)</i>
--	------	---	-----------------------------	---

Modificări organoleptice

- Extracții repetate, 72 ore la temperatura camerei în:

- apă distilată
- probă
- extract

I / II

PS – AB – 04
SR EN 1622:2007

nemodificat/nemodificat 18/21.11.2016
nemodificat/nemodificat 18/21.11.2016

Cedare metale

- Extracții repetate, 72 ore la temperatura camerei în:

- apă distilată (I)

- Pb
- Cd

PS – AB – 02

µg/L Spectrometrie GF-AAS
µg/L Spectrometrie GF-AAS

< LD
< LD

22.11.2016
22.11.2016

LD – limita de detecție a aparatului
pentru Pb: 2,0 µg/L; Cd: 0.2 µg/L;

Valori impuse : Migrare globală: <10 mg/dm² (conform Normelor prevăzute în HG 1197/2002 cu modificările ulterioare);

Examen organoleptic: Gust: acceptabil consumatorilor și nici o modificare anormală; Miros: acceptabil consumatorilor și nici o modificare anormală; Pb: < 10 µg/L; Cd: < 5 µg/L; (Legea nr. 311/2004);

Anexă / Annex:

pagini / pages

SEF LABORATOR AMBALAJE
PACKAGING LABORATORY HEAD

dr. ing. Gabriel Mustătea



Responsabil încercare / Executant
Responsible for testing / Analyst

ing. Elena Loredana Ungureanu
tehn. Elena Niculescu

REZULTATELE PREZENTULUI RAPORT DE ÎNCERCARE SE REFERĂ NUMAI LA EȘANTIONUL ÎNCERCAT
RESULTS OF PRESENT TEST REPORT ARE RELEVANT ONLY FOR THE TESTED SAMPLE
COPII ALE PREZENTULUI RAPORT SUNT VALABILE NUMAI CU SEMNATURA ȘI ȘTAMPILA ORIGINALĂ
COPIES OF THIS REPORT ARE VALID ONLY WITH AN ORIGINAL SIGNATURE AND STAMP



MINISTERUL SĂNĂTĂȚII
INSTITUTUL NAȚIONAL DE SĂNĂTATE PUBLICĂ
NATIONAL INSTITUTE OF PUBLIC HEALTH



Str. Dr.A. Leonte, Nr. 1 - 3, 050463 Bucuresti, ROMANIA
Tel: *(+40 21) 318 36 20, Director: (+40 21) 318 36 00, (+40 21) 318 36 02, Fax: (+40 21) 312 3426

CENTRUL REGIONAL DE SĂNĂTATE PUBLICĂ BUCUREȘTI
**Comisia pentru produse, materiale, substanțe chimice/ amestecuri și echipamente
utilizate în contact cu apa potabilă**

Solicitant: S.C VALROM INDUSTRIE SRL
Bd. Preciziei, nr. 28, sector 6, București
Nr. Înregistrare la Registrul Comerțului: J40/4810/1996

AVIZ SANITAR
Nr. 11CRSPB / 15.09.2017

Comisia pentru produse materiale, substanțe chimice/ amestecuri și echipamente utilizate în contact cu apa potabilă din Institutul Național de Sănătate Publică/ Centrul Regional de Sănătate Publică București, în baza Referatului tehnic de evaluare nr. 11CRSPB/15.09.2017 decide că următorul produs utilizat în contact cu apa potabilă poate fi fabricat, comercializat și utilizat în România, conform prevederilor legale în vigoare.

Produs utilizat în contact cu apa potabilă:

1.1 Denumirea comercială a produsului utilizat în contact cu apa potabilă:

TEVI DIN PE 100 RC, de culoare neagra – WaterPRO

1.2 Domeniul de utilizare: la transportul apei potabile.

1.3 Condiții de utilizare:

- la comercializare trebuie anexate informații despre producător, utilizarea produsului iar etichetarea se va face în conformitate cu legislația în vigoare.

Producătorul: **S.C VALROM INDUSTRIE SRL**

2.1 Adresa: Bd. Preciziei, nr. 28, sector 6, București

2.2 Țara: Romania

Avizarea Sanitara a produsului utilizat în contact cu apa potabilă se face în conformitate cu Ordinul ministrului sănătății nr. 275/2012 privind aprobarea procedurii de reglementare sanitară pentru punerea pe piață a produselor, materialelor, substanțelor chimice/ amestecurilor și echipamentelor utilizate în contact cu apa potabilă, în baza art. 10 din Legea nr. 458/2002 privind calitatea apei potabile, republicată.

Avizul Sanitar este valabil pe perioada în care nu se face nicio modificare în compoziția și calitatea produsului. Orice modificare a compoziției și calității produsului duce în mod automat la anularea avizului.

MEDIC SEF C.R.S.P.B

Dr. Florin POPOVICI



Presedinte Comisie,
Dr. Doina LUPULESCU

acreditat pentru
CERTIFICARE



SR EN ISO/CEI 17021-1:2015
CERTIFICAT DE ACREDITARE
SM 004



C E R T I F I C A T

SRAC certifică organizația/ certifies the organisation

VALROM INDUSTRIE S.R.L.

Sediul social: B-dul Preciziei, nr. 28, sector 6, București

**pentru următoarele activități/
for the following fields of activities**

Proiectare, fabricare și comercializare, service produse extrudate, injectate, sudate, strunjite din materiale termoplastice. Fabricare, achiziție, comercializare de sisteme și echipamente conexe pentru rețele de apă, gaz, canalizare, telecomunicații, instalații termice și sanitare

Design, manufacturing and sale, servicing of extruded, molded, welded, turned products made of thermoplastic materials. Manufacturing, acquisition, sale of related systems and equipment for water, gas, sewerage, telecommunications networks, heating and sanitary installations

Sediul de lucru: B-dul Biruinței, nr. 151, Pantelimon, jud. Ilfov

**pentru următoarele activități/
for the following fields of activities**

Fabricare, comercializare produse rotoformate din materiale termoplastice. Fabricare și comercializare de echipamente conexe pentru rețeaua de apă, canalizare, telecomunicații și sanitare
Manufacturing, sale of rotoformed products made of thermoplastic materials. Manufacture and trade of related equipment for water networks, sanitation, telecommunications and sanitary

că are implementat și menține un **sistem de management de mediu** conform condițiilor din standardul **which has implemented and maintains a environmental management system** which fulfils the requirements of the standard

SR EN ISO 14001:2015 (ISO 14001:2015)



Valabilitatea certificatului este condiționată de efectuarea supravegheților anuale până la data de:



12-
2021

nr. certificat/ certificate registration no. **3305**
data inițială a certificării/ initial certification date **29 noiembrie 2010**
data recertificării/ reissuing date **19 decembrie 2019**
data ultimei actualizări/ last update -
valabil până la/ valid until **26 noiembrie 2022** (cu condiția vizării anuale)
SRAC CERT SRL, Str. Vasile Pârvan Nr. 14, Sector 1, București www.srac.ro

Director General
Ing. Mihaela Cristea



acreditat pentru
CERTIFICARE



SR EN ISO/CEI 17021-1:2015
CERTIFICAT DE ACREDITARE
SM 004



C E R T I F I C A T

SRAC certifică organizația/ certifies the organisation

VALROM INDUSTRIE S.R.L.

Sediul social: B-dul. Preciziei, nr. 28, sector 6, București

**pentru următoarele activități/
for the following fields of activities**

Proiectare, fabricare și comercializare, service produse extrudate, injectate, sudate, strunjite din materiale termoplastice. Fabricare, achiziție, comercializare de sisteme și echipamente conexe pentru rețele de apă, gaz, canalizare, telecomunicații, instalații termice și sanitare

Design, manufacturing and sale, servicing of extruded, molded, welded, turned products made of thermoplastic materials. Manufacturing, acquisition, sale of related systems and equipment for water, gas, sewerage, telecommunications networks, heating and sanitary installations

Sediul de lucru: B-dul. Biruinței, nr. 151, Pantelimon, jud. Ilfov

**pentru următoarele activități/
for the following fields of activities**

Fabricare, comercializare produse rotoformate din materiale termoplastice. Fabricare și comercializare de echipamente conexe pentru rețeaua de apă, canalizare, telecomunicații și sanitare

Manufacturing, sale of rotoformed products made of thermoplastic materials. Manufacture and trade of related equipment for water networks, sanitation, telecommunications and sanitary

că are implementat și menține un
**sistem de management al sănătății
și securității ocupaționale**
conform condițiilor din referențialul

which has implemented and maintains an
**occupational health and safety
management system**

which fulfils the requirements of the reference standard

SR ISO 45001:2018 (ISO 45001:2018)



Valabilitatea certificatului este condiționată de
efectuarea supravegheților anuale până la data de:



nr. certificat/ certificate registration no. **3298**

data inițială a certificării/ initial certification date **12 decembrie 2014**

data recertificării/ reissuing date **19 decembrie 2019**

data ultimei actualizări/ last update **18 ianuarie 2021**

valabil până la/ valid until **26 noiembrie 2022** (cu condiția vizării anuale)

SRAC CERT SRL, Str. Vasile Pârvan Nr. 14, Sector 1, București www.srac.ro

Director General
Ing. Mihaela Cristea





THE INTERNATIONAL CERTIFICATION NETWORK

CERTIFICATE

SRAC as an IQNet Partner hereby states that the organization:

VALROM INDUSTRIE S.R.L.

Registered Office: B-dul. Preciziei, nr. 28, sector 6, București

for the following scope:

Design, manufacturing and sale, servicing of extruded, molded, welded, turned products made of thermoplastic materials. Manufacturing, acquisition, sale of related systems and equipment for water, gas, sewerage, telecommunications networks, heating and sanitary installations

Productive Unit: B-dul. Biruinței, nr. 151, Pantelimon, jud. Ilfov

for the following scope:

Manufacturing, sale of rotoformed products made of thermoplastic materials. Manufacture and trade of related equipment for water networks, sanitation, telecommunications and sanitary

has implemented and maintains an

Occupational Management System

which fulfils the requirements of the following standard:

ISO 45001:2018

Issued on: 2021 - 01 - 18

First issued on: 2014 - 12 - 12

for the validity date, please refer to the original certificate* issued by **SRAC**

Registration Number: RO - 3298



Alex Stoichitoiu
President of IQNet

eng. Mihaela Cristea
SRAC General Manager



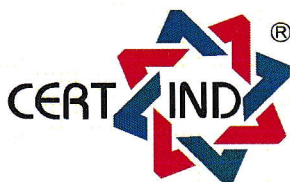
IQNet Partners:**

AENOR Spain AFNOR Certification France APCER Portugal CCC Cyprus CISQ Italy
CQC China CQM China CQS Czech Republic Cro Cert Croatia DQS Holding GmbH Germany FCAV Brazil
FONDONORMA Venezuela ICONTEC Colombia Inspecta Certification Finland INTECO Costa Rica
IRAM Argentina JQA Japan KFQ Korea MIRTEC Greece MSZT Hungary Nemko AS Norway NSAI Ireland PCBC Poland
Quality Austria Austria RR Russia SIGE México SII Israel SIQ Slovenia SIRIM QAS International Malaysia
SQS Switzerland SRAC Romania TEST St Petersburg Russia TSE Turkey Vinçotte Belgium YUQS Serbia
IQNet is represented in the USA by: AFNOR Certification, CISQ, DQS Holding GmbH and NSAI Inc.

* This attestation is directly linked to the IQNet Partner's original certificate and shall not be used as a stand-alone document

** The list of IQNet partners is valid at the time of issue of this certificate. Updated information is available under www.iqnet-certification.com

CERTIFICAT
VALABIL DOAR
CU CONDIȚIA
VIZĂRII ANUALE



acreditat pentru
CERTIFICARE



SR EN ISO/CEI 17021-1:2015
CERTIFICAT DE ACREDITARE
SM 041

CERTIFICAT

CERTIND

Confirmă faptul că sistemul de management al

VALROM INDUSTRIE SRL

cu sediu social în: Bucuresti, strada Preciziei, nr. 28, sector 6
locație secundară: Pantelimon, strada Biruintei, nr. 151, judetul Ilfov

este conform cu cerințele:

SR EN ISO 50001:2019/ ISO 50001:2018

având domeniul de certificare:

Proiectare, fabricare si comercializare, service produse extrudate, injectate, sudate, strunjite din materiale termoplastice. Fabricare, achizitie, comercializare de sisteme si echipamente conexe pentru rețele de apa, gaz, canalizare, telecomunicatii, instalatii termice si sanitare.

Fabricare si comercializare produse rotoformate din materiale termoplastice.

Fabricare si comercializare de echipamente conexe pentru rețeaua de apa, canalizare, telecomunicatii si sanitare.

- domeniul de certificare conform anexei -

Certificat nr.: 20275 En

DIRECTOR GENERAL

Violeta Sergentu

Certificare curentă:

14.05.2020

Data expirării ciclului de certificare: 13.05.2023 cu condiția vizării anuale a certificatului

Recertificarea trebuie finalizată până la data expirării ciclului de certificare

Organismul de certificare își rezervă dreptul de a suspenda, retrage sau anula prezentul certificat dacă la auditerile de supraveghere se constată că nu au fost menținute condițiile de la data certificării inițiale.

CERTIND SA - ORGANISM DE CERTIFICARE
Palatul UGIR-1903, Str. George Enescu 27-29, Sector 1, București

organism de certificare

Detalii privind veridicitatea acestui certificat pot fi obținute la CERTIND SA: telefon: 021.313.36.51; e-mail: office@certind.ro
Falsificarea acestui document se pedepsește conform legii.

VALABIL PANA IN

MAI
2021

VALABIL PANA IN

MAI
2022

Anexa la certificatul nr. 20275 En din 14.05.2020

Locatia	Tipul locatiei	Activitati desfasurate
Bucuresti, strada Preciziei nr. 28, sector 6	SEDIUL SOCIAL	Proiectare, fabricare si comercializare, service produse extrudate, injectate, sudate, strunjite din materiale termoplastice. Fabricare, achizitie, comercializare de sisteme si echipamente conexe pentru retele de apa, gaz, canalizare, telecomunicatii, instalatii termice si sanitare.
Pantelimon, strada Biruintei, nr. 151, judetul Ilfov	LOCATIE SECUNDARA	Fabricare si comercializare produse rotoformate din materiale termoplastice. Fabricare si comercializare de echipamente conexe pentru reseaua de apa, canalizare, telecomunicatii si sanitare.

Aceasta anexa este valabila numai insotita de Certificatul de Conformitate CERTIND Nr. 20275 En

DIRECTOR GENERAL
Violeta Sergentu





OFICIUL NAȚIONAL AL REGISTRULUI COMERȚULUI

Adresa: București, Bd. Unirii nr. 74, Bl. J3B, sector 3; Telefon: (+40-21) 3160804, Fax: (+40-21) 3160803; Cod poștal: 030837

Website: www.onrc.ro; E-mail: onrc@onrc.ro; Cod de Identificare Fiscala: 14942091;



Nr.: 50528/21.01.2021

Oficiul
National al
Registrului
Comertului

Digitally signed
by Oficiul
National al
Registrului
Comertului
Date: 2021.01.21
08:39:18 +02:00
Reason: Aprobat
Location:
Bucuresti

CERTIFICAT CONSTATATOR

în conformitate cu prevederile Legii nr. 26/1990 privind registrul comerțului, republicată, cu modificările și completările ulterioare și ca urmare a cererii dumneavoastră înregistrată sub nr. 50528 din 21.01.2021. Oficiul Național al Registrului Comerțului certifică informațiile referitoare la

VALROM INDUSTRIE SRL

INFORMAȚII DE IDENTIFICARE

Număr de ordine în Registrul Comerțului: J40/4810/1996, atribuit în data de 07.06.1996
Identificator Unic la Nivel European (EUID): ROONRC.J40/4810/1996
Cod unic de înregistrare: 8529679
Certificat de înregistrare: B3443103, emis pe data de 23.08.2017 și eliberat la data 23.08.2017
Adresă sediu social: București Sectorul 6, B-dul PRECIZIEI, Nr. 28
Contacte sediu social: telefon: 0742530899
Contacte firmă: telefon: 0742530899
Actul de înmatriculare și autorizare: Sentință civilă / Hotărâre judecătorească 1021/04.06.96, JUD.SECT.6
Stare firmă: funcțiune
Forma de organizare : societate cu raspundere limitata
Data ultimei înregistrări în registrul comerțului: 23.12.2020
Durată: nelimitată;

SEDIU SOCIAL

Act sediu: Contract de vânzare cumpărare, nr. 997 din data 05.03.2001
Data de început a valabilității pentru dovada de sediu: 05.03.2001.
Durata sediului: nelimitat.

CAPITAL SOCIAL

Capital social subscris: 6706000 LEI , integral vărsat
Structura capitalului:
LEI: capital social: 6305000, integral vărsat
EURO: capital social: 80000, integral vărsat
DOLAR S.U.A.: capital social: 317127, integral vărsat
Echivalent USD capital social: 386865
Valoare participare străină totală în LEI: 3353000.0
Participare străină în USD: 386865.0
Participare străină în LEI: 2952000.0
Număr părți sociale: 67060
Valoarea unei părți sociale: 100 LEI

Raport generat în data de 21.01.2021 : 08:39:00



ASOCIAȚI PERSOANE JURIDICE

ROMSTAL INVESTMENT SRL

Calitate: asociat

Naționalitate: română

SEDIU SOCIAL: BUCUREȘTI SECTORUL 4, Sos. VITAN BARZESTI, Nr. 11A, Bloc CORP C3, Etaj 1, Ap. CAM.116F

Nr. de ordine în registrul comerțului: J40/5534/2007

CUI: 21381897

Aport la capital: 3353000 LEI

Aport vărsat total: 3353000 LEI

Număr părți sociale: 33530

Cota de participare la beneficii și pierderi: 50% / 50%

VALSIR SPA

Calitate: asociat

Naționalitate: italiană

SEDIU SOCIAL: Italia, BRESCIA, MERLARO

Act de înființare nr. 35.531/1996

Aport la capital: 3353000 LEI

Structura capitalului:

LEI: capital social: 2952000

EURO: capital social: 80000

DOLAR S.U.A.: capital social: 317127

Echivalent USD capital social: 386865

Aport vărsat total: 3353000 LEI

Număr părți sociale: 33530

Cota de participare la beneficii și pierderi: 50% / 50%

ASOCIAȚI PERSOANE FIZICE

Nu există înregistrări.

REPREZENTANT acționar/asociat/membru (PERSOANĂ JURIDICĂ)

Nu există înregistrări.

ASOCIAT, reprezentant al deținătorilor în comun de părți sociale (PERSOANĂ FIZICĂ)

Nu există înregistrări.

Persoane împuternicite (PERSOANE FIZICE)

CORACI CATALIN DAN

Calitate: administrator

Funcție: director general

Cetățenie: română

Sex: masculin

Data și locul nașterii: 19.11.1967, OLTENITA, CALARASI

Puteri: DIRECTOR GENERAL

Data numirii în funcție: 10.10.2002

Data ultimei prelungiri: 18.09.2018

Data expirării mandatului: 20.09.2022

Durată mandat: 4 ani ,2 zile

Temei legal: conf. Legii nr.31/1990

Persoane împuternicite (PERSOANE JURIDICE)

Nu există înregistrări.

Administratori judiciari / Lichidatori judiciari/ Lichidatori (PERSOANE JURIDICE)

Nu există înregistrări.

CURATOR / CURATOR SPECIAL

Nu există înregistrări.

Cenzori / Auditori PERSOANE JURIDICE

Nu există înregistrări.

Cenzori / Auditori PERSOANE FIZICE

Nu există înregistrări.

Activitatea principală

Domeniul de activitate principal: conform codificarii (Ordin 337/2007) Rev. Caen (2)
2221 - Fabricarea plăcilor, foliilor, tuburilor și profilelor din material plastic

FILIALE / SUCURSALE / SUBUNITĂȚI

Nu există înregistrări.

SEDII SECUNDARE / PUNCTE DE LUCRU

Denumire: Punct de lucru

Adresă: București Sectorul 6, Strada PRECIZIEI, nr. 38 și nr. 38A

Act sediu: Contract de vânzare cumpărare, nr. 1526 din data 25.07.2017

Durata sediului:nelimitat.

Denumire: PUNCT DE LUCRU

Adresă: Municipiul Vaslui, Sos. BACAULUI, Nr. 2, Judet Vaslui

Act sediu: Contract de vânzare cumpărare, nr. 71 din data 25.01.2008

Durata sediului:nelimitat.

Denumire: PUNCT DE LUCRU

Adresă: Municipiul Brașov, Str. 13 DECEMBRIE, Nr. 143, Judet Brașov

Act sediu: Contract de vânzare cumpărare, nr. 913 din data 03.03.2006

Data de început a valabilității pentru dovada de sediu: 03.03.2006.

Durata sediului:nelimitat.

Denumire: PUNCT DE LUCRU

Adresă: Loc. Luduș, Oraș Luduș, Str. 1 MAI, Nr. 38, Judet Mureș

Act sediu: Contract de vânzare cumpărare, nr. 1601 din data 06.12.2005

Durata sediului:nelimitat.

Denumire: PUNCT DE LUCRU

Adresă: Loc. Pantelimon, Oraș Pantelimon, B-dul BIRUINTEI, Nr. 151, Judet Ilfov

Act sediu: Contract de vânzare cumpărare, nr. 3693 din data 26.07.2007

Durata sediului:nelimitat.

Denumire: PUNCT DE LUCRU
Adresă: Municipiul Craiova, Calea SEVERINULUI, Nr. 23BIS, Judet Dolj
Act sediu: Contract de vânzare cumpărare, nr. 1071 din data 20.04.2005
Durata sediului:nelimitat.

Denumire: Punct de lucru
Adresă: Municipiul Bacău, Strada ARCADIE ȘEPTILICI, Nr. 1C3, Judet Bacău
Act sediu: Contract de închiriere, nr. 1326 din data 13.03.2017
Data de început a valabilității pentru dovada de sediu: 13.03.2017.
Data expirării dovezii de sediu: 13.03.2019.
Durata sediului: 2 ani.

Denumire: Punct de lucru
Adresă: Municipiul Ploiești, Str. BOBALNA, Nr. 88A, Judet Prahova
Act sediu: Contract de vânzare cumpărare, nr. 1747 din data 14.05.2003
Durata sediului:nelimitat.

Denumire: Punct de lucru
Adresă: Municipiul Constanța, B-dul AUREL VLAICU, Nr. 144 B, Judet Constanța
Act sediu: Contract de vânzare cumpărare, nr. 9023 din data 15.07.2003
Durata sediului:nelimitat.

Denumire: Punct de lucru
Adresă: Municipiul Iași, B-dul POITIERS, Nr. 14, Judet Iași
Act sediu: Contract de vânzare cumpărare, nr. 4472 din data 13.09.2002
Durata sediului:nelimitat.

Denumire: PUNCT DE LUCRU
Adresă: București Sectorul 6, B-dul PRECIZIEI, Nr. 28
Act sediu: Contract de vânzare cumpărare, nr. 997 din data 05.03.2001
Durata sediului:nelimitat.

Denumire: PUNCT DE LUCRU
Adresă: Municipiul Sibiu, Str. STEFAN CEL MARE, Nr. 193, Judet Sibiu
Act sediu: Contract de locațiune, nr. 34 din data 25.08.2014
Data de început a valabilității pentru dovada de sediu: 25.08.2014.
Data expirării dovezii de sediu: 25.08.2018.
Durata sediului: 4 ani.

Denumire: PUNCT DE LUCRU
Adresă: Sat Chișoda, Comuna Giroc, DN 59,KM 8+550M STANGA, Judet Timiș
Act sediu: Contract de închiriere, nr. 10 din data 09.08.2012
Data de început a valabilității pentru dovada de sediu: 09.08.2012.
Data expirării dovezii de sediu: 09.08.2022.



Durata sediului: 10 ani.

Denumire: Punct de lucru
Adresă: București Sectorul 6, Bulevardul PRECIZIEI, Nr. 28A
Act sediu: Contract de vânzare cumpărare, nr. 1114 din data 20.04.2016
Durata sediului: nelimitat.

Denumire: Punct de lucru
Adresă: București Sectorul 6, Strada PRECIZIEI, Nr. 32A
Act sediu: Contract de vânzare cumpărare, nr. 156 din data 08.09.2016
Durata sediului: nelimitat.

Denumire: Punct de lucru
Adresă: Sat Luna de Sus, Comuna Florești, Nr. 101, Judet Cluj
Act sediu: Act aditional nr. 3 din data 31.01.2020 la contract de închiriere, nr. 1 din data 15.02.2016
Data de început a valabilității pentru dovada de sediu: 01.02.2016.
Data expirării dovezii de sediu: 31.01.2023.
Durata sediului: 6 ani 11 luni 30 zile.

SEDII SI/SAU ACTIVITATI AUTORIZATE CONFORM ART. 15 DIN L359/2004

Tip activitate autorizată: terți
Conform declarației - tip model 3 nr. 50245 din 31.01.2019
Activități desfășurate în afara sediului social și a sediilor secundare (CAEN REV. 2)-
Nu se desfășoară activitățile prevăzute în actul constitutiv sau modificator
Data certificatului constatator: 04.02.2019

Sediul social din: București Sectorul 6, B-dul PRECIZIEI, Nr. 28

Tip sediu: principal

Tip model declarație: model 3 nr. 533603 din 04.11.2020
desfășoară activități proprii de birou pentru societate

Activități la sediu:

- 2221 - Fabricarea plăcilor, foliilor, tuburilor și profilelor din material plastic
- 2562 - Operațiuni de mecanică generală
- 3600 - Captarea, tratarea și distribuția apei
- 3250 - Fabricarea de dispozitive, aparate și instrumente medicale și stomatologice
- 5610 - Restaurante
- 8211 - Activități combinate de secretariat

Data certificatului constatator: 06.11.2020

Denumire: Punct de lucru

Sediul secundar din: București Sectorul 6, Strada PRECIZIEI, nr. 38 și nr. 38A

Tip sediu: sediu secundar

Tip model declarație: model 3 nr. 496444 din 09.10.2020

Activități la sediu:

- 5610 - Restaurante
- 4642 - Comerț cu ridicata al îmbrăcăminte și încălțăminte
- 5224 - Manipulări
- 5210 - Depozitări

2221 - Fabricarea plăcilor, foliilor, tuburilor și profilelor din material plastic
3832 - Recuperarea materialelor reciclabile sortate
6820 - Închirierea și subînchirierea bunurilor imobiliare proprii sau închiriate
4674 - Comerț cu ridicata al echipamentelor și furniturilor de fierărie pentru instalații sanitare și de încălzire
Data certificatului constatator: 13.10.2020

Denumire: PUNCT DE LUCRU

Sediul secundar din: Municipiul Vaslui, Sos. BACAULUI, Nr. 2, Judet Vaslui

Tip sediu: sediu secundar

Tip model declarație: model 2 nr. 254950 din 23.05.2008

Activități la sediu:

5224 - Manipulări

5210 - Depozități

4674 - Comerț cu ridicata al echipamentelor și furniturilor de fierărie pentru instalații sanitare și de încălzire

2221 - Fabricarea plăcilor, foliilor, tuburilor și profilelor din material plastic

Data certificatului constatator: 28.05.2008

Denumire: PUNCT DE LUCRU

Sediul secundar din: Municipiul Brașov, Str. 13 DECEMBRIE, Nr. 143, Judet Brașov

Tip sediu: sediu secundar

Tip model declarație: model 3 nr. 239123 din 11.06.2020

Activități la sediu:

4642 - Comerț cu ridicata al îmbrăcăminte și încălțăminte

4674 - Comerț cu ridicata al echipamentelor și furniturilor de fierărie pentru instalații sanitare și de încălzire

5210 - Depozități

5224 - Manipulări

Data certificatului constatator: 15.06.2020

Denumire: PUNCT DE LUCRU

Sediul secundar din: Loc. Luduș, Oraș Luduș, Str. 1 MAI, Nr. 38, Judet Mureș

Tip sediu: sediu secundar

Tip model declarație: model 3 nr. 114061 din 14.03.2008

Activități la sediu:

5224 - Manipulări

5210 - Depozități

4674 - Comerț cu ridicata al echipamentelor și furniturilor de fierărie pentru instalații sanitare și de încălzire

2221 - Fabricarea plăcilor, foliilor, tuburilor și profilelor din material plastic

Data certificatului constatator: 14.05.2008

Denumire: PUNCT DE LUCRU

Sediul secundar din: Loc. Pantelimon, Oraș Pantelimon, B-dul BIRUINTEI, Nr. 151, Judet Ilfov

Tip sediu: sediu secundar

Tip model declarație: model 3 nr. 114061 din 14.03.2008

Activități la sediu:

5224 - Manipulări

5210 - Depozități

4674 - Comerț cu ridicata al echipamentelor și furniturilor de fierărie pentru instalații sanitare și de încălzire

2221 - Fabricarea plăcilor, foliilor, tuburilor și profilelor din material plastic

Data certificatului constatator: 14.05.2008

Denumire: PUNCT DE LUCRU

Sediul secundar din: Municipiul Craiova, Calea SEVERINULUI, Nr. 23BIS, Judet Dolj



Tip sediu: sediu secundar

Tip model declarație: model 3 nr. 239123 din 11.06.2020

Activități la sediu:

4642 - Comerț cu ridicata al îmbrăcăminte și încălțăminte

4674 - Comerț cu ridicata al echipamentelor și furniturilor de fierărie pentru instalații sanitare și de încălzire

5210 - Depozități

5224 - Manipulări

Data certificatului constatator: 15.06.2020

Denumire: Punct de lucru

Sediul secundar din: Municipiul Bacău, Strada ARCADIE ȘEPTILICI, Nr. 1C3, Judet Bacău

Tip sediu: sediu secundar

Tip model declarație: model 3 nr. 198597 din 11.05.2017

Activități la sediu:

4674 - Comerț cu ridicata al echipamentelor și furniturilor de fierărie pentru instalații sanitare și de încălzire

5210 - Depozități

5224 - Manipulări

Data certificatului constatator: 15.05.2017

Denumire: Punct de lucru

Sediul secundar din: Municipiul Ploiești, Str. BOBALNA, Nr. 88A, Judet Prahova

Tip sediu: sediu secundar

Tip model declarație: model 3 nr. 114061 din 14.03.2008

Activități la sediu:

5224 - Manipulări

5210 - Depozități

4674 - Comerț cu ridicata al echipamentelor și furniturilor de fierărie pentru instalații sanitare și de încălzire

Data certificatului constatator: 14.05.2008

Denumire: Punct de lucru

Sediul secundar din: Municipiul Constanța, B-dul AUREL VLAICU, Nr. 144 B, Judet Constanța

Tip sediu: sediu secundar

Tip model declarație: model 3 nr. 239123 din 11.06.2020

Activități la sediu:

4642 - Comerț cu ridicata al îmbrăcăminte și încălțăminte

4674 - Comerț cu ridicata al echipamentelor și furniturilor de fierărie pentru instalații sanitare și de încălzire

5210 - Depozități

5224 - Manipulări

Data certificatului constatator: 15.06.2020

Denumire: Punct de lucru

Sediul secundar din: Municipiul Iași, B-dul POITIERS, Nr. 14, Judet Iași

Tip sediu: sediu secundar

Tip model declarație: model 3 nr. 239123 din 11.06.2020

Activități la sediu:

4642 - Comerț cu ridicata al îmbrăcăminte și încălțăminte

4674 - Comerț cu ridicata al echipamentelor și furniturilor de fierărie pentru instalații sanitare și de încălzire

5210 - Depozități

5224 - Manipulări

Data certificatului constatator: 15.06.2020

Denumire: PUNCT DE LUCRU

Raport generat în data de 21.01.2021 : 08:39:00



Sediul secundar din: București Sectorul 6, B-dul PRECIZIEI, Nr. 28

Tip sediu: sediu secundar

Tip model declarație: model 3 nr. 496444 din 09.10.2020

Activități la sediu:

3250 - Fabricarea de dispozitive, aparate și instrumente medicale și stomatologice

3299 - Fabricarea altor produse manufacturiere n.c.a.

4664 - Comerț cu ridicata al mașinilor pentru industria textilă și al mașinilor de cusut și de tricotat

4511 - Comerț cu autoturisme și autovehicule ușoare (sub 3,5 tone)

8559 - Alte forme de învățământ n.c.a.

2221 - Fabricarea plăcilor, foliilor, tuburilor și profilelor din material plastic

4674 - Comerț cu ridicata al echipamentelor și furniturilor de fierărie pentru instalații sanitare și de încălzire

5210 - Depozități

5224 - Manipulări

3811 - Colectarea deșeurilor nepericuloase

3832 - Recuperarea materialelor reciclabile sortate

4677 - Comerț cu ridicata al deșeurilor și resturilor

Text suplimentar: 8559 - cursuri de formare si perfectionare in domeniul instalatiilor pentru angajati proprii si colaboratori

Data certificatului constatator: 13.10.2020

Denumire: PUNCT DE LUCRU

Sediul secundar din: Municipiul Sibiu, Str. STEFAN CEL MARE, Nr. 193, Judet Sibiu

Tip sediu: sediu secundar

Tip model declarație: model 2 nr. 117257 din 22.03.2011

Activități la sediu:

4674 - Comerț cu ridicata al echipamentelor și furniturilor de fierărie pentru instalații sanitare și de încălzire

5224 - Manipulări

5210 - Depozități

Data certificatului constatator: 25.03.2011

Denumire: PUNCT DE LUCRU

Sediul secundar din: Sat Chișoda, Comuna Giroc, DN 59, KM 8+550M STANGA, Judet Timiș

Tip sediu: sediu secundar

Tip model declarație: model 3 nr. 45611 din 02.02.2011

Activități la sediu:

5224 - Manipulări

5210 - Depozități

Data certificatului constatator: 07.02.2011

Denumire: Punct de lucru

Sediul secundar din: București Sectorul 6, Bulevardul PRECIZIEI, Nr. 28A

Tip sediu: sediu secundar

Tip model declarație: model 3 nr. 334021 din 12.08.2016

Activități la sediu:

5224 - Manipulări

5210 - Depozități

Data certificatului constatator: 17.08.2016

Denumire: Punct de lucru

Sediul secundar din: București Sectorul 6, Strada PRECIZIEI, Nr. 32A

Tip sediu: sediu secundar

Tip model declarație: model 3 nr. 496444 din 09.10.2020



Activități la sediu:

- 3832 - Recuperarea materialelor reciclabile sortate
- 5224 - Manipulări
- 5210 - Depozități

Data certificatului constatator: 13.10.2020

Denumire: Punct de lucru

Sediul secundar din: Sat Luna de Sus, Comuna Florești, Nr. 101, Judet Cluj

Tip sediu: sediu secundar

Tip model declarație: model 2 nr. 133991 din 21.03.2016

Activități la sediu:

- 4674 - Comerț cu ridicata al echipamentelor și furniturilor de fierărie pentru instalații sanitare și de încălzire
- 5210 - Depozități
- 5224 - Manipulări

Data certificatului constatator: 23.03.2016

CONCORDAT PREVENTIV

Nu există înregistrări.

FAPTE AFLATE SUB INCIDENTA ART 21. LIT. e-h) din L26/1990

- Urmărire penală:

Nu există înregistrări.

- Dosar penal - trimitere în judecată:

Nu există înregistrări.

- Condamnare penală a firmei:

Nu există înregistrări.

- Dizolvare firmă:

Nu există înregistrări.

- Lichidare firmă:

Nu există înregistrări.

- Insolvență:

Nu există înregistrări.

ALTE MENȚIUNI

Nr. intrare: 614162 din 02.12.2019

Tip menționare: Beneficiari reali

Act asociat: Declarație privind beneficiarii reali

Nr. act: 614162 / 02.12.2019

SITUAȚIA FINANCIARĂ PE ANUL 2019

23. PROFITUL SAU PIERDEREA NET(Ă) A EXERCITIULUI FINANCIAR:- Profit (rd. 64 - 65 - 66 - 67 - 68): 6429637 LEI

23. PROFITUL SAU PIERDEREA NET(Ă) A EXERCITIULUI FINANCIAR:- Pierdere (rd. 65 + 66 + 67 + 68 - 64): 0 LEI

19. PROFITUL SAU PIERDEREA BRUT(Ă):- Pierdere (rd. 63 - 62): 0 LEI

19. PROFITUL SAU PIERDEREA BRUT(Ă):- Profit (rd. 62 - 63): 7020918 LEI

Raport generat în data de 21.01.2021 : 08:39:00

Numar mediu de salariați: 426

Impozite, contributii si taxe neplatite la termenul stabilit la bugetul de stat, din care:: 0 LEI

1. Cifra de afaceri netă (rd. 02+03-04+05+06): 275626483 LEI

ACTIVE IMOBILIZATE - TOTAL (rd. 07 + 17 + 24): 232143957 LEI

Informațiile sunt eliberate din registrul central computerizat al comerțului, ținut de Oficiul Național al Registrului Comerțului și au la bază comunicarea înregistrărilor efectuate în registrul comerțului ținut de către oficiile registrului comerțului de pe lângă tribunale până la data de 21.01.2021

S-a eliberat prezentul certificat constatator solicitantului GEORGIANA DEMENCO , fiindu-i necesar la Licitație.

Potrivit prevederilor art. 22 alin. (1) și alin. (2) din Legea nr. 26/1990 privind registrul comerțului, republicată, cu modificările și completările ulterioare, profesionistul are obligația să solicite înregistrarea în registrul comerțului a mențiunilor prevăzute de lege, în cel mult 15 zile de la data actelor și faptelor supuse obligației de înregistrare. Înregistrarea mențiunilor se poate face și la cererea persoanelor interesate, în termen de cel mult 30 de zile de la data când au cunoscut actul sau faptul supus înregistrării. În cazul persoanelor împuternicite al căror mandat a expirat, însă profesionistul nu a procedat la înregistrarea în registrul comerțului a mențiunilor corespunzătoare, conform celor de mai sus, acesta va figura în continuare înregistrat în registrul comerțului computerizat, cu calitatea respectivă și cu durata mandatului expirat.

Prezentul document conține date cu caracter personal a căror prelucrare intră sub incidența prevederilor Regulamentului (UE) nr. 679/2016 privind protecția persoanelor fizice în ceea ce privește prelucrarea datelor cu caracter personal și privind libera circulație a acestor date și de abrogare a Directivei 95/46/CE. Informațiile cu privire la datele cu caracter personal furnizate prin prezentul document pot fi utilizate exclusiv în scopul pentru care au fost solicitate.

Pentru actele înregistrate în registrul comerțului, a căror descriere nu se regăsește în conținutul certificatului constatator/furnizării de informații (de ex., la rubrica „Alte mențiuni“, „Restricții“ ș.a.), solicitantul are posibilitatea obținerii de copii/copii certificate după mențiunea respectivă, prin completarea formularului- tip „Cerere - comandă eliberare acte“ și cu respectarea dispozițiilor privind datele cu caracter personal.

Contrafacerea prezentului document constituie infracțiune și se pedepsește conform legii.



CERTIFICAT DE ATESTARE FISCALA

Nr.2860000 Data eliberarii 21.01.2021
 emis ca urmare a cererii nr. 2860000 din data de 19.01.2021

Denumire / Nume si prenume

VALROM INDUSTRIE SRL

Cod de identificare fiscala **): 8529679

Domiciliul fiscal :

MUNICIPIUL BUCURESTI, Sector 6, B-dul PRECIZIEI, Nr. 28, Cod Postal 062204

***) in cazul persoanelor fizice se vor inscrie CNP precum si CIF*

A. OBLIGATII FISCALE SI ALTE OBLIGATII BUGETARE

Sus-numitul contribuabil figureaza in evidentele fiscale cu urmatoarele obligatii fiscale si obligatii bugetare individualizate in titluri executorii emise potrivit legii si existente in evidenta organului fiscal central in vederea recuperarii, restante la data de 31.12.2020:

- lei -

0	Denumirea obligatiei fiscale/bugetare	Suma
1	Obligatii fiscale/bugetare principale	0
2	Obligatii fiscale/bugetare accesorii	0
3	TOTAL (3=1+2)	0

B. SUME DE RAMBURSAT / RESTITUIT*):**

Sus-numitul contribuabil figureaza in evidentele fiscale cu urmatoarele sume de rambursat/restituit :

- lei -

0	Sume solicitate	Suma
1	Sume negative de TVA solicitate la rambursare	0
2	Sume solicitate a fi restituite	0
3	TOTAL (3=1+2)	0

***) In situatia in care suma obligatiilor fiscale inscrise la sectiunea A este mai mica sau egala cu totalul sumelor de rambursat/restituit inscrise la sectiunea B, la sectiunea D pct. III se va face mentiunea cu privire la situatia prevazuta la art. 157 alin.(3) din Legea nr. 207/2015 privind Codul de procedura fiscala, cu modificarile si completarile ulterioare.

C. INFORMATII PRIVIND VERIFICAREA ELIGIBILITATII CONTRIBUABILILOR PENTRU ACCESAREA FONDURILOR NERAMBURSABILE

a) Diferenta dintre obligatiile fiscale/bugetare cuprinse la sectiunea A si sumele mentionate la sectiunea B:

- lei -



CERTIFICAT DE ATESTARE FISCALA

Nr.2860000 Data eliberarii 21.01.2021
emis ca urmare a cererii nr. 2860000 din data de 19.01.2021

b) Totalul obligatiilor fiscale/bugetare in ultimele 12 luni
- lei -

53967052

D. ALTE MENTIUNI:

I. OBLIGATII FISCALE/BUGETARE**)**

Nr. crt.	Denumirea obligatiei fiscale/ bugetare	Obligatii fiscale/bugetare		
		Total, din care:	Obligatii fiscale / bugetare principale	Obligatii fiscale / bugetare accesorii
0	1	2 = 3 + 4	3	4
1	TVA	0	0	0
2	Salarii	0	0	0
3	Profit	0	0	0
4	Accize	0	0	0
5	CAS angajat	0	0	0
6	Sanatate angajat	0	0	0
7	Contributie asiguratorie	0	0	0
8		0	0	0
	TOTAL	0	0	0

II. SUME DE RAMBURSAT/RESTITUIT **)**

- lei -

Nr.crt	Denumirea actului / nr. si data	Cuquantumul sumelor
1		0
2		0
	TOTAL	0

III. MENTIUNI RELEVANTE PENTRU SITUATIA FISCALA A CONTRIBUABILULUI

Alte mentiuni

Conform prevederilor art.157, alin.(3) din Legea nr. 207/2015 privind Codul de procedura fiscala, cu modificarile si completarile ulterioare, in cazul contribuabilului pentru care s-a eliberat prezentul certificat de atestare fiscala, nu se considera ca inregistreaza obligatii fiscale restante intrucat suma obligatiilor fiscale inscrise la Sectiunea A este mai mica sau egala cu suma de rambursat/restituit de la Sectiunea B.



CERTIFICAT DE ATESTARE FISCALA

Nr.2860000 Data eliberarii 21.01.2021
emis ca urmare a cererii nr. 2860000 din data de 19.01.2021

IV. SUME CERTE, LICHIDE SI EXIGIBILE DE INCASAT DE LA AUTORITATILE CONTRACTANTE

*****) Pct. I si II se completeaza, la solicitarea contribuabilului, cu detalierea sumelor inscrise la sectiunile A si B.*

Conducatorul organului fiscal central ,
Numele si prenumele: MISA IONUT
Semnatura si stampila organului fiscal central

Organ fiscal central..... prin
.....
(numele si prenumele conducatorului organului fiscal central*****)
certifica faptul ca prezentul in scris este conform cu originalul.

Semnatura si stampila unitatii

******) Se completeaza numai in cazul in care contribuabilul solicita certificarea pentru conformitate cu originalul unui certificat emis prin mijloace de transmitere la distanta.*

Certificatul de atestare fiscala se poate utiliza de catre persoana interesata pe o perioada de pana la 30 de zile de la data eliberarii ori de pana la 90 de zile de la data eliberarii de catre catre persoanele fizice, care nu desfasoara activitati economice in mod independent sau nu exercita profesii libere.

acreditat pentru
CERTIFICARE



SR EN ISO/CEI 17021-1:2015
CERTIFICAT DE ACREDITARE
SM 004



C E R T I F I C A T

SRAC certifică organizația/ certifies the organisation

VALROM INDUSTRIE S.R.L.

Sediul social: B-dul Preciziei, nr. 28, sector 6, București

**pentru următoarele activități/
for the following fields of activities**

Proiectare, fabricare și comercializare, service produse extrudate, injectate, sudate, strunjite din materiale termoplastice. Fabricare, achiziție, comercializare de sisteme și echipamente conexe pentru rețele de apă, gaz, canalizare, telecomunicații, instalații termice și sanitare

Design, manufacturing and sale, servicing of extruded, molded, welded, turned products made of thermoplastic materials. Manufacturing, acquisition, sale of related systems and equipment for water, gas, sewerage, telecommunications networks, heating and sanitary installations

Sediul de lucru: B-dul Biruinței, nr. 151, Pantelimon, jud. Ilfov

**pentru următoarele activități/
for the following fields of activities**

Fabricare, comercializare produse rotoformate din materiale termoplastice. Fabricare și comercializare de echipamente conexe pentru rețeaua de apă, canalizare, telecomunicații și sanitare
Manufacturing, sale of rotoformed products made of thermoplastic materials. Manufacture and trade of related equipment for water networks, sanitation, telecommunications and sanitary

că are implementat și menține un
sistem de managementul calității
conform condițiilor din standardul

which has implemented and maintains a
quality management system
which fulfils the requirements of the standard

SR EN ISO 9001:2015 (ISO 9001:2015)



Valabilitatea certificatului este condiționată de
efectuarea supravegheților anuale până la data de:



nr. certificat/ certificate registration no. **8172**

data inițială a certificării/ initial certification date **29 noiembrie 2010**

data recertificării/ reissuing date **19 decembrie 2019**

data ultimei actualizări/ last update -

valabil până la/ valid until **26 noiembrie 2022** (cu condiția vizării anuale)

SRAC CERT SRL, Str. Vasile Pârvan Nr. 14, Sector 1, București www.srac.ro

Director General
Ing. Mihaela Cristea





PRZEDSIĘBIORSTWO INŻYNIERYJNO - PRZEMYSŁOWE
„WODROL” Wałcz Spółka z o.o.
ul. Chelmińska 6, 78-600 Wałcz

STREET BOX WITH PEHD
CATALOGUE NO. S - 1000



Application

Boxes are designed for installation in the sidewalk, roadway, paved in order to secure access to controls gate valves, spotters, hydrants from the surface of the ground.

Design features

- *Body made of plastic - PEHD polyamide
- *Cover gray cast iron GJL-250
- *Protected with bituminous paint
- *Bolt connecting the body of the lid galvanized steel - protected against twisting
- *High stability and high load capacity.
- *Low weight
- *Resistant to all external factors
- *The size and dimensions of the building by the table

Name	High	Weight
Small box for spotter PEHD	H-150	1,00
Street box for gate valve PEHD	H-270	4,00
Street box for hydrant underground PEHD	H-310	11,00

PRZEDSIĘBIORSTWO INŻYNIERYJNO - PRZEMYSŁOWE

„Wodrol” Wałcz Spółka z o.o.

Chelmińska street No. 6, 78-600 Wałcz

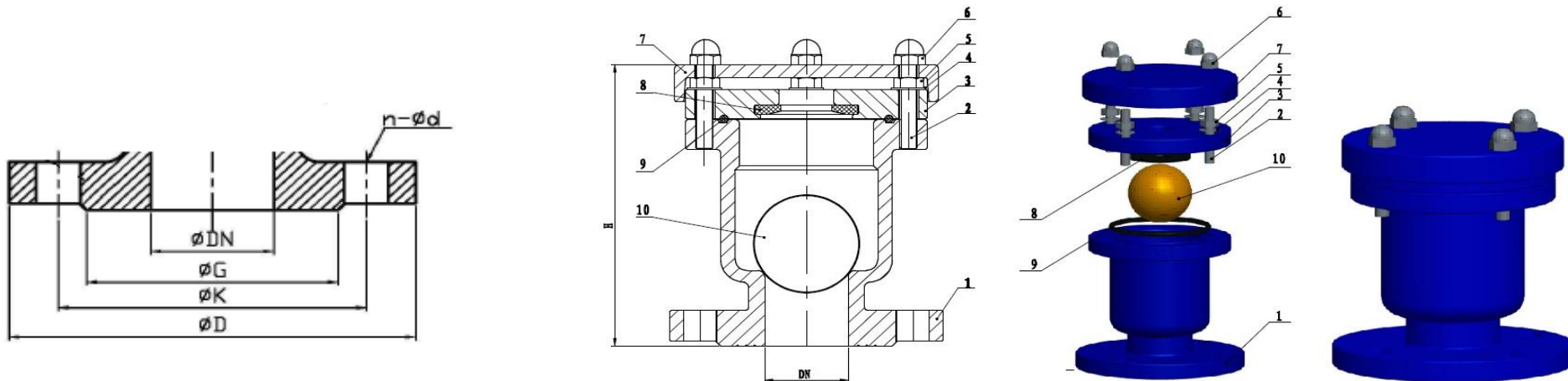
Phone numbers: Company's Management (067) 258 47 49, Sales Department tel./fax (067) 258 32 91, (067) 250 07 78 NIP (Tax ID) 765-10-71-186 e-mail: wodrol@wodrol-walcz.pl, www.wodrol-walcz.pl

DISPOZITIV DE AERISIRE DEZAERISIRE CONEXIUNE CU FLANSE PN16

SPECIFICATII PRINCIPALE	
Mediu aplicabilitate	Apa si alte fluide compatibile
Temperatura aplicabila	-10°C - 70°C
Capacitate max aerisire	3.2 m3/min
Sectiune de aerisire	960 mm2 bzw 2,0 mm2
Functionare	Automata
Montaj	Vertical
Clapeta protectie UV	PE
Presiune de lucru	0 - 16 bar

Dimensiuni constructive				
DN	D	K	G	n- ϕ d
50	165	125	102	4- ϕ 19
65	185	145	122	4- ϕ 19
80	200	160	138	8- ϕ 19
100	220	180	158	8- ϕ 19
150	285	240	212	8- ϕ 23

Denumire	Material
1, Corp	GGG50
2, Prezoane	A2-70
3, Capac interior	GGG50
4, Saiba	A2-70
5, Piulita	A2-70
6, Piulita	A2-70
7, Capac	GGG50
8, Capac supapa	EPDM
9, Inel O	EPDM
10, Flotor	Aluminiu + poliacetal



Toate elementele sunt protejate impotriva coroziunii.

Model



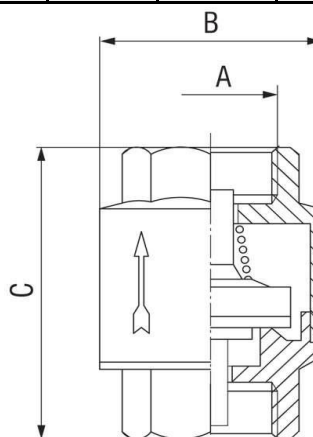
Cod	Culoare	Continut pachet
ZZ1	alama	supapa , arc
ZZ2	alama	supapa , arc
ZZ3	alama	supapa , arc
ZZ4	alama	supapa , arc
ZZ5	alama	supapa , arc
ZZ6	alama	supapa , arc
ZZ7	alama	supapa , arc
ZZ8	alama	supapa , arc
ZZ9	alama	supapa , arc

Tip constructiv

- corp din alama sanitara UNI EN12165 CW617N
- O-ring dop hexagonal: NBR
- arc: otel inox
- tija si clapeta inchidere din ABS
- racorduri filetate: ISO228

Parametri tehnici si dimensiuni

Cod	DN	A [racord]	B [mm]	C [mm]	P _{nom} [bari]	Temp. max. [°C]
ZZ1	15	1/2"	35,5	46,8	10	100
ZZ2	20	3/4"	41,7	51,4	10	100
ZZ3	25	1"	47,2	59,5	10	100
ZZ4	32	1 1/4"	59,3	64,5	10	100
ZZ5	40	1 1/2"	67,6	73,3	10	100
ZZ6	50	2"	83,7	80,2	10	100
ZZ7	65	2 1/2"	95,5	93	10	100
ZZ8	80	3"	110,5	100	10	100
ZZ9	100	4"	144,5	112	10	100



Caracteristici

- Supapele se pot monta atât în poziție verticală cât și orizontală, respectându-se sensul de circulație al apei.
- controlul calității conform normelor europene în vigoare
- toate supapele sunt supuse testului de etanșitate
- carcasa marcată conform normelor europene
- pasul des al filetelui de racord asigură o legătură sigură și etanșă

Domeniu de utilizare

Supapele din seria "ZZ" sunt destinate utilizării în rețele de distribuție apă caldă, apă rece, în sisteme de încălzire centrală, rețele de aer comprimat.

Avize și agremente

- Supapele dețin agrement și aviz tehnic valabile pentru piața din România
- pentru toate supapele există Declarație de conformitate

• Toate datele incluse în aceste broșuri corespund informațiilor disponibile la momentul imprimării și servesc doar ca materiale informative. Ne rezervăm dreptul la modificări în sensul progreselor tehnice. Ilustrațiile sunt imagini simbolice și, de aceea, se pot abate din punct de vedere optic de la imaginea reală a produsului. Sunt posibile diferențe de culoare din cauza tipăririi. Ne rezervăm dreptul de a modifica specificațiile tehnice și de funcționare. Pentru mai multe informații, contactați departamentul nostru tehnic.



Organism Certificare Produse CERTMATCON
MD2023, str. Uzinelor, 4/2, of. 4, mun. Chişinău, Republica Moldova.
tel./fax. +373 22 903 001, mob. +373 78 191 001
www.certmatcon.md e-mail: office@certmatcon.md

CERTIFICAT

PENTRU CONTROLUL PRODUCŢIEI ÎN FABRICĂ

Numărul: CPF-124-2021

În conformitate cu Hotărârea de Guvern Nr. 913 din 25.07.2016 privind aprobarea Reglementării tehnice cu privire la cerinţele minime pentru comercializarea produselor pentru construcţii, acest certificat se aplică pentru:

**PRODUSE PREFABRICATE DE BETON
(TUBURI, CONURI, FUNDURI, INELE ŞI CAPACE)**

Utilizare:

*Accesul la reţele de canalizare care transportă ape uzate,
aerarea reţelelor de canalizare.*

Produs de:

“CARACON IMOBIL” S.R.L.,

str. Alimoş Toma str-la, 6, mun. Chişinău, Republica Moldova.

Loc de producţie: str. Uzinelor, 90, mun. Chişinău, Republica Moldova.

Produsele sunt supuse de către producător încercărilor iniţiale de tip pentru produs şi unui control al procesului de producţie care cuprinde toate măsurile necesare pentru îndeplinirea şi menţinerea cerinţelor specificate în documentele de referinţă. OC Certmatcon a efectuat inspecţia iniţială a procesului de producţie, a evaluat rapoartele privind încercările de tip şi va efectua supravegherea continuă a procesului de producţie. Acest certificat atestă îndeplinirea prevederilor privind evaluarea şi verificarea constanţei performanţei descrise în anexa ZA a standardelor:

SM SR EN 1917:2010/AC:2010

Sistem aplicabil: 4

Acest certificat a fost emis prima dată la data de 10.03.2021 şi va rămâne valabil până la data de 09.03.2024, atât timp cât standardul armonizat, produsul pentru construcţii, metodele de evaluare a constanţei performanţei şi condiţiile de producţie în fabrică nu sunt modificate esenţial.

Acest certificat poate fi suspendat sau retras dacă se constată că nu se menţin condiţiile în baza cărora a fost emis

de vizat
până în
martie
2022

de vizat
până în
martie
2023



Director General

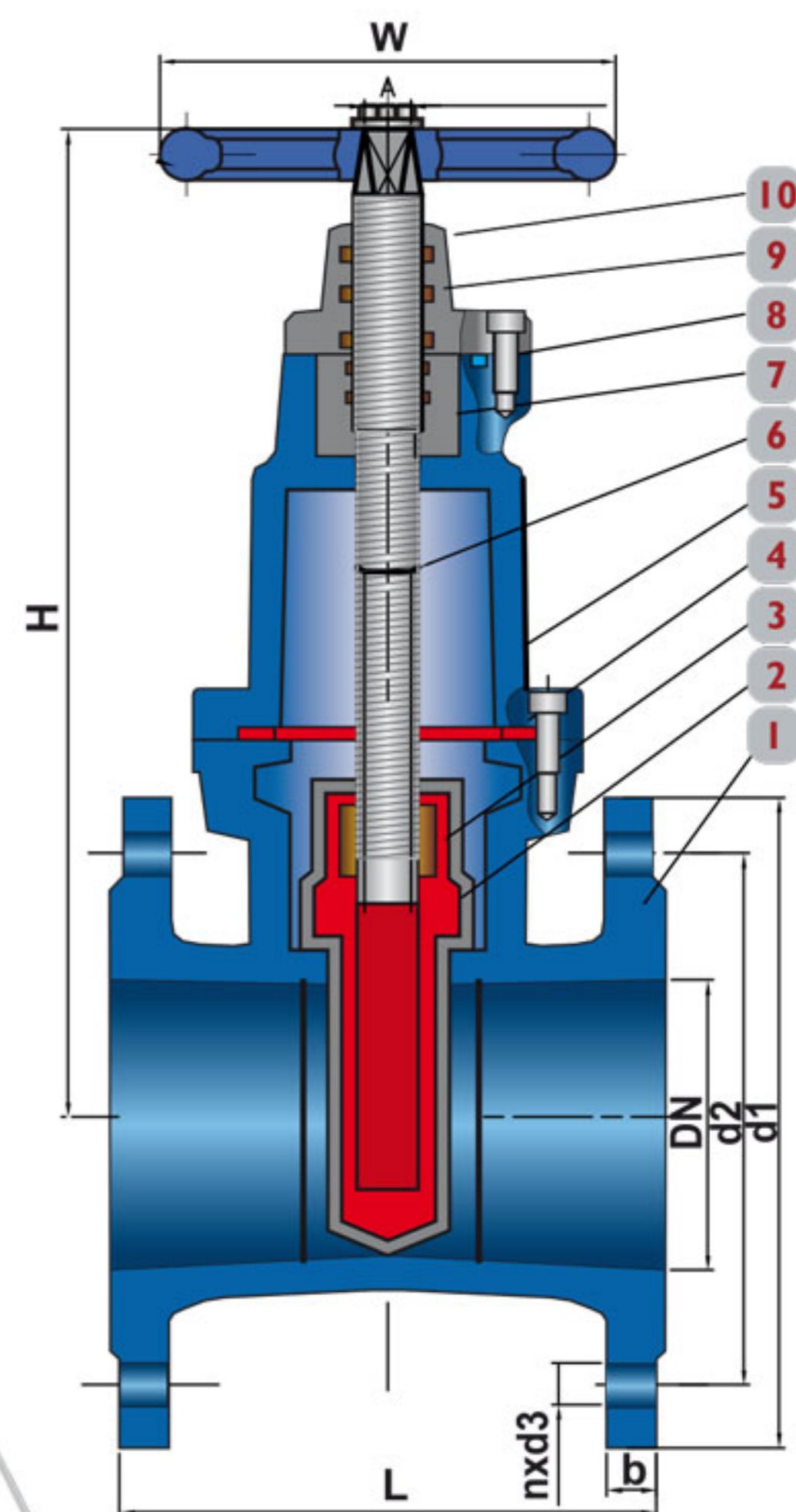
Ion PUHA

Certificat valabil doar cu condiţia vizării anuale.

ROBINET CUSERTARDINFONTĂCORPPLATCAUCIUCATPN10-PN16

CAST IRON FLATBODY GATE VALVE RESILIENT SEATED PN10-PN16

No.	Descriere/Description	Material
1	Corp/Body	GGG40
2	Sertar/Wedge	GGG40-EPDM-NBR
3	Piuliță tijă/Stem nut	Bronz/Bronze
4	Garnitură corp/Bonnet Gasket	EPDM-NBR
5	Capac/Bonnet	GGG40
6	Tijă/Stem	Inox 13% Cr/ Stainless Steel 13%Cr
7	Bucșă de ghidare/Yoke sleeve	Bronz/Bronze
8	Inel "O"/"O" Ring	EPDM-NBR
9	Inel protecție/Wiper ring	EPDM-NBR
10	Presetupă/Gland	GGG40
11	Roată de manevră/Handwheel	GGG40



COD PRODUS / PRODUCT CODE
101DF3

TEMPERATURA DE LUCRU / WORKING TEMPERATURE: -10°C.....+70°C

CARACTERISTICI CONSTRUCTIVE / CONSTRUCTIVE CHARACTERISTICS:

- Corp drept cu flanșe /Flanged straight body
- Corp plat pentru PN10/16 DN 40-500/Plate body for PN10/16 DN 40-500
- Tijă neascendentă/Non rising stem
- Sertar pană monobloc din fontă ductilă cauciucat la exterior cu NBR sau EPDM pentru apă potabilă/
Ductil iron solid wedge fully rubberised with NBR or EPDM for potable water
- Vopsea epoxidică/Epoxy powder
- Variantă de acționare cu reductor manual sau electric/Available with gear or electric actuator

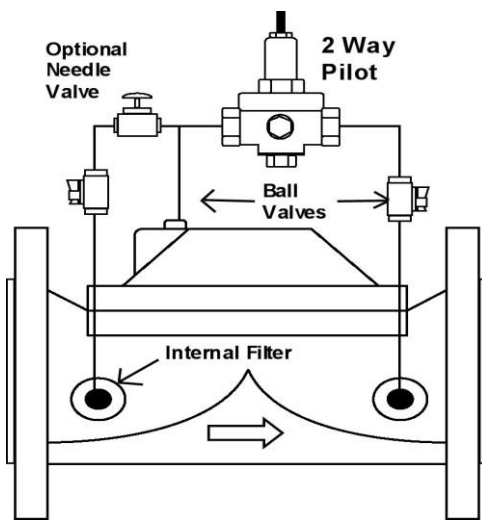
EXECUȚIE / EXECUTION:

- Execuție conform DIN 3352/Basic design according to DIN 3352
- Lungimi de construcție conform DIN 3202-1 F4 și EN 558-1 SERIA I4/According to DIN 3202-1 F4 and EN 558-1 SERIES I4
- Flanșe de legătură conform EN1092-2 și ISO 7005-2, PN10, PN16/Flanges according to EN1092-2 and ISO 7005-2, PN10, PN16
- Teste conform ISO 5208 și EN 12266-1 (hidrostatic)/Testing according to ISO5280 and EN12266-1 (hydrostatic)

DIMENSIUNI DE GABARIT/OVERALL DIMENSIONS														
PN	10-16													
DN	40	50	65	80	100	125	150	200	250	300	350	400	450	500
L	140	150	170	180	190	200	210	230	250	270	290	310	330	350
H	181	202	270	304	360	399	458	530	630	750	820	930	930	930
b	19	19	19	19	19	19	19	20	22	25	27	28	28	30
d1	150	165	185	200	220	250	285	340	400	455	505	565	615	670
d2	110	125	145	160	180	210	240	295	350	400	460	515	565	620
nxd3	4x18	4x18	4x18	8x18	8x18	8x18	8x22	8x22	12x22	12x22	16x22	16x22	12x26	20x26

Vana de reducere a presiunii

Instructiuni de montaj si operare



Componentele principale

-a	Vana hidraulica principala
-b	Filtru deget interior/ sau Y exterior la intrarea in sistemul de pilotare
-c	Pilotul de control cu doua cai purjarii
-d	Robinet tip ac
-e	Robineti sferici
-f	Corp GGG40

Instalare : Installation:

- Vanele NU trebuie prescrise pentru pierderi de presiune mai mari decat 4:1 fata de presiunea de intrare.
- Este necesara spalarea conductelor inainte de instalarea vanelor si a solenoidelor
- Trebuie permis accesul facil catre capacul vanei
- Vana trebuie instalata cu sageata in directia sensului de curgere.
- Vanele se pot monta orizontal,vertical sau in alte pozitii.
- Este necesara folosirea benzii de teflon pentru toate staturile filetate.
- Suruburile care fac legatura intre cele 2 flanse ale vanei si flansele conductei trebuie stranse in diagonală
- Daca se instaleaza subteran aceste vane pot fi montate numai in camine cu un acces facil.

Optiuni:

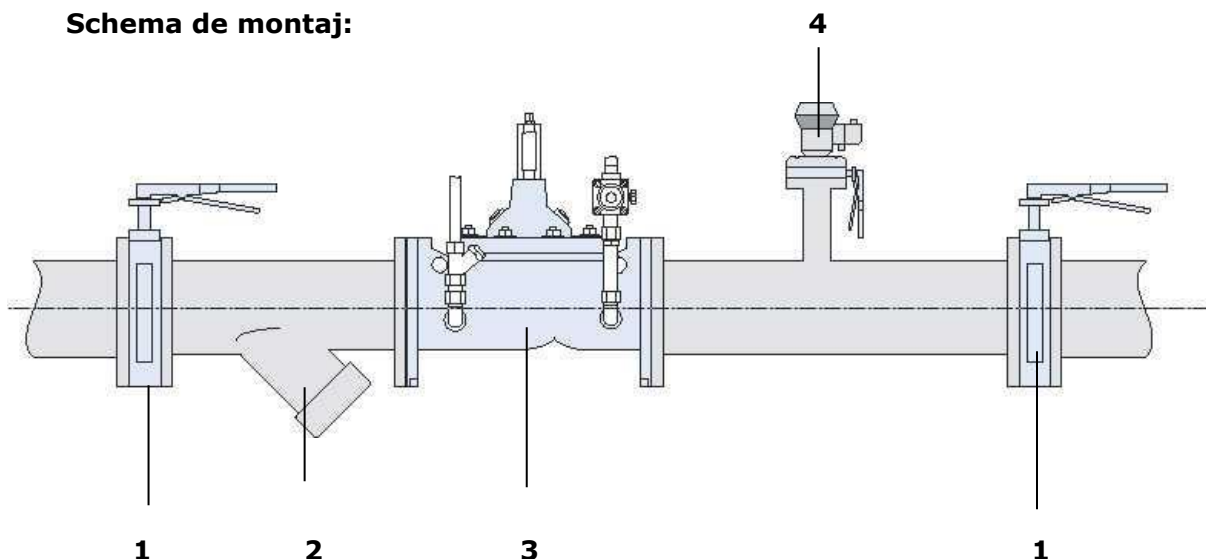
- Diafragma(membrana) standard de inalta presiune necesita o presiune minima de deschidere de 1,2bar pentru vanele de la 1½" la 4" si o presiune minima de 2bar pt.vanele de 6 si 8".Presiunea maxima este de 16bar pt.toate diametrele.
- Diafragma de joasa presiune necesita mai putina presiune pt.deschiderea partiala a vanei.Presiunea minima de deschidere pt.vanele de la 1½" la 4" este de 0,8bar iar pt.cele de 6 si 8" de 1,2bar.Presiune maxima este,de asemenea, redusa la 6bar pt.toate diametrele.
- Pilotul din alama cu 2 cai este dotat cu un arc de reglaj pentru o marja de presiune in amonte intre 0.5-10 bar. Sistemului de pilotaj i se poate adauga un robinet cu solenoid cu orificiu mare pentru a putea opera electric, inchis/deschis partea din amonte a vanei cu comanda la distanta.

Reglajul:

- Toti robinetii sferici de pe circuitul de pilotaj trebuie sa fie in pozitie deschisa.
- Inchideti complet robinetul tip ac (daca exista) dupa care deschideti 1-2 ture.
- Desfaceti piulita de fixare si desurubati tija de reglaj a pilotului pana ce aceasta este complet deschisa.
- Porniti pompele sau sursa de apa prin deschiderea vanei din amonte. Apa care trece prin vana este redusa la o valoare mica.
- Odata ce presiunea si curgerea s-au stabilizat la acest nivel de reducere a presiunii, incet se roteste tija de reglaj in sens orar pana ce se obtin valorile dorite de presiune in aval.
- Rotiti in sens orar surubul de reglaj pentru a marii presiunea in aval, respectiv rotiti in sens antiorar pentru a micsora acesta presiune.
- Pentru a reduce timpul de raspuns a vanei principare inchideti robinetul tip ac cu ½ ture, iar pentru a mari deschideti acealasi robinet cu ½ ture sau mai mult.
- Odata ce toate reglajele au fost facute stringeti piulita de blocare a surubului de reglaj pentru a pastra parametrii alesi.

Intretinere:

- Verificati functionarea corecta a pilotului cu un manometru de calitate. Ajustati pilotul din nou daca este necesar.
- Odata pe an robinetul (optional) cu ac trebuie deschis complet si resetat prin inchiderea completa si redeschiderea cu 1-2 ture, filtrul interior tip deget trebuie curatat si reglajul vanei verificat din nou.
- Evitati contactul cu chimicale cu concentratie mare.
- Verificati filtrul interior daca viteza de operare nu este cea dorita.
- Verificati conexiunile tuburilor capilare daca sunt etanse. Pastrati vana departe de noroi si mizerie.

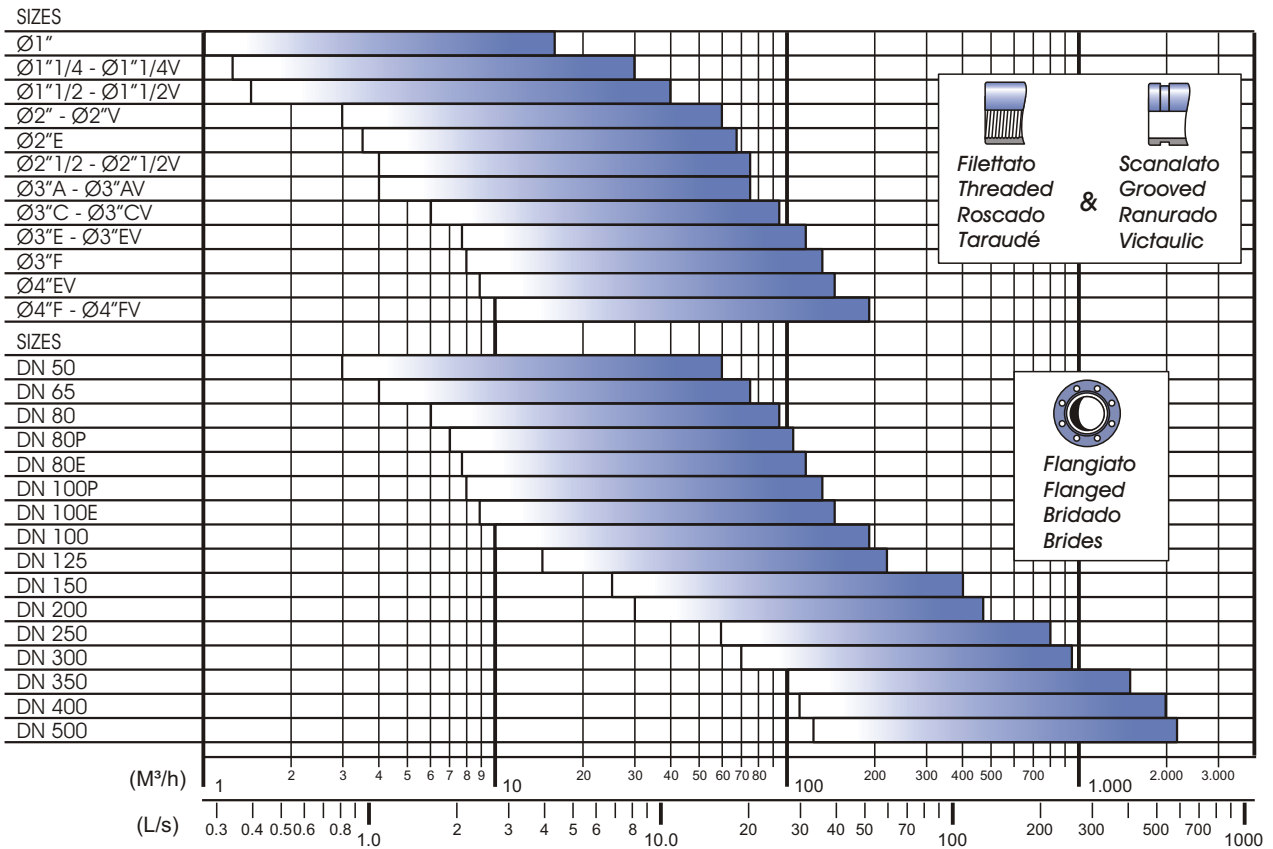
Schema de montaj:

- 1- robineti de sectionare a circuitului**
- 2- filtru de impuritati Y**
- 3- vana de reducere a presiunii**
- 4- ventil automat de aerisire/dezaerisire**

Remedierea disfuncționalităților:

Probleme	Posibile Cauze	Elemente de verificat
Vana raspunde greu la fluctuatii mari de presiuni nridicate dar raspunde bine la presiuni joase.	-Apa curge greu spre camera superioara.	-Verificati filtrele de circuitul de pilotaj, in special in amonte pentru decolmatare.Curutati daca este necesar. -Robinetul cu ac este prea mult inchis. Deschideti inca ½ -1 ture.
Preiunea de iesire variaza rapid in jos si sus.	-Pilotul raspunde mai repede decat schimbarile de presiune in puntea de pilotaj. -Debitul este prea mic pentru dimensiunea aleasa a vanei.	-Inchideti robinetul tip ac inca ½ ture sau mai mult daca este necesar pana la stabilizarea presiunii.
Vana nu poate regla o presiune mai mica.	-Pilotul nu functioneaza corect. -Diafragma este sparta. -Robinetul tip ac este complet inchis sau aproape inchis.	-Deblocati intrarile circuitului. -Demontati pilotul si verificati daca este colmatat, arcul este rupt sau diafragma este sparta. -Deschideti capacul vanei principale si verificati integritatea diafragmei. Inlocuiti daca este necesar. -Deschideti robinetul tip ac ½ ture sau mai mult.
Tija de ajustare a pilotului este complet insurubata si totusi presiunea din aval este prea mica.	-Pilotul este echipat cu un arc incorect ales sau este defect. -Filtrul este murdar si colmatat.. -Nu este suficienta presiune in linia principala de alimentare.	-Verificati tipul de arc din pilot si comparati cu gama de presiuni pentru care a fost destinat. Schimbati modelul arcului in caz ca este incorect ales. -Verificati presiunea de intrare in vana principala.
Tija de ajustare a pilotului este complet desurubata si totusi presiunea din aval este prea mare.	-Pilotul este echipat cu un arc incorect ales sau este defect. -Filtrul sau pilotul este murdar si colmatat.. -Diafragma vanei este deteriorata.	- Verificati tipul de arc din pilot si comparati cu gama de presiuni pentru care a fost destinat. Schimbati modelul arcului in caz ca este incorect ales. - Deschideti capacul vanei principale si verificati integritatea diafragmei. Inlocuiti daca este necesar.
Vana face un zgomot alternant si puternic de curgere discontinua cand opereaza.	-Vana este in zona de cavitate deoarece diafragma este putin deschisa si incerca sa reduca presiunea prea mult.. Sau debitul este prea mic pentru vana.	-Mariti presiunea in amonte prin reglarea pilotului la un alt palier si instalati in serie o alta vana de reducere pentru a asigura treapta de presiune dorita. -Inlocuiti vana cu una de dimensiuni mai mici. -Mariti debitul in vana existenta.
Robinetul optional cu solenoid nu reuseste sa se inchida, sau scoate un zgomot ciudat cind este pusa sub tensiune.	-Bobina nu primeste un semnal destul de puternic pentru a ractiona ventilul. -Bobina are infasurarea scurtcircuitata. -Presiunea apei este mai mare decat presiune de lucru a robinetului cu solenoid.	-Verificati tensiunea de alimentare a robinetului cu solenoid. -Verificati cablajele dintre panoul de control si solenoid. -Verificati presiunea de lucru al robinetului cu solenoid. -Inlocuiti robinetul cu solenoid.

PORTATE CONSIGLIATE - FLOW RATES RECOMMENDED - CAUDALES RECOMENDADOS - DEBITS CONSEILLES



PERDITE DI CARICO - HEAD PRESSURE LOSS - PERDIDAS DE CARGA - PERTES DE CHARGE

Perdite con valvola totalmente aperta.
 Head loss with totally open valve.
 Perdidas con válvula totalmente abierta.
 Pertes avec vanne totalement ouverte.

