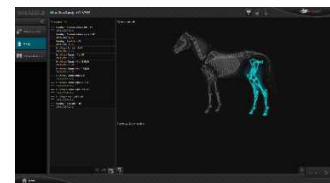


CONAXX 2



CONAXX 2 Veterinarian Version

CE 0297



**made
in
Germany**

Please note:

The CE marking is an EU directive compliance mark and may only be affixed to products for which a directive applies, which provides the CE marking.

At PROTEC these are medical devices that are intended for use in human medicine. For the identical products which are intended for use in veterinary medicine, the CE marking is excluded.

Hinweis:

Die CE-Kennzeichnung ist ein EU-Richtlinien-Konformitätszeichen und darf nur auf Produkten angebracht werden, für die eine Richtlinie gilt, die die CE-Kennzeichnung vorsieht.

Bei PROTEC sind dies Medizinprodukte, die für den Einsatz in der Humanmedizin bestimmt sind. Für die baugleichen Produkte, die für den Einsatz in der Veterinärmedizin vorgesehen sind, ist die CE-Kennzeichnung ausgeschlossen.

Product Features

Automatic image optimization

The appearance of incorrect exposures can be noticeably reduced through automatic image optimization. This is achieved through automatic adjustment of over and under exposed images and the optimal display of body part specific structures. This is further improved by an increase in contrast to a reduction in noise.

Furthermore the Professional Image Tuning (PIT) function enables the technician and the physician the most effective individual image adjustment. All kinds of body parts can be modified according to the taste of the physicians. This fine tuning function is easy and comfortable to use and all modified adjustments – e.g. grey tone values, contrast, sharpness - can be automatically processed on the corresponding body parts.

Three clicks only to get your X-ray image

Due to a well-structured layout of the automatic transfer of patient and assignment data as well as context oriented adaption of the surface, the user in different operation methods of CONAXX 2 will always end up at the X-ray image fast and intuitive.

Image diagnose possible directly in CONAXX 2

With the optional CONAXX 2 Diagnostic Viewer the image processing and the image archiving is optimal and completely integrated into the single workplace solution. No additional archiving system (PACS) is necessary and consequential costs for additional software, hardware or service can be saved.

Compatible with all DICOM PACS

By the use of the defined DICOM standard it is easily possible to define CONAXX 2 as the software for the image acquisition and the image processing with an already existing PACS-solution.

Extraordinary efficiency saves time and money

The well-structured user surface is adapting itself to various operation methods and functions for an efficient use. Due to the modular structure of CONAXX 2 it can be adjusted to changing terms of a complex radiologic network anytime. The advantage of the single workplace solution is that no additional archiving system (PACS) is necessary.

Technical Product Specifications

<i>Supported languages</i>	English, German, French, Czech, Hungarian, Spanish, Polish, Turkish, Chinese, Italian, Slovenian, Lithuanian
<i>Interfaces</i>	DICOM Media Storage DICOM MPPS (SCU) DICOM Print Management (SCU) DICOM Query/Retrieve (SCU) DICOM Storage (SCU) DICOM Storage Commitment (SCU) DICOM Verification DICOM-Worklist (SCU) GDT/BDT
<i>DICOM Conformance</i>	Standard 3.0
<i>Standard modules</i>	Acquisition AIP (advanced image progressing) DICOM store Email GDT/BDT interface (not in veterinarian version)
<i>Additional modules</i>	DICOM Worklist DICOM Query DICOM Print Dual Panel GDT/BDT/EMR Gridline Suppression Patient CD X-ray Generator Connection Automatic Collimator X-ray Journal Stitching / Stitching Autotracking
<i>Basic functions</i>	Windowing, Magnifier, Rotating, Free Rotating, Flipping, Cropping, Annotations, ...
<i>Special features</i>	Intuitive user interface, intelligent automatic backup function, intelligent database purging function, automatic image optimization steps adjustable for each body part, program in window or full screen mode, varying filter levels selectable
<i>Number of organ programs (APR)</i>	No limitation
<i>Single workstation PACS option</i>	CONAXX 2 Diagnostic Viewer
<i>Additional functions Diagnostic Viewer</i>	Region windowing, measuring, electronic shutter, additional filters, tiling, full screen, zooming, quick access bar, histogram, ...

Produkteigenschaften

Automatische Bildoptimierung

Durch die automatische Bildoptimierung kann das Auftreten einer Fehlbelichtung deutlich reduziert werden.

Dies wird durch den automatischen Ausgleich von Unter- und Überbelichtungen und dem optimalen Darstellen körperteilspezifischer Strukturen, als auch durch Kontrastanhebung sowie der Rauschunterdrückung erreicht.

Professional Image Tuning: Dieses Modul ermöglicht dem Techniker und dem Arzt die effektivste individuelle Bildoptimierung. Alle Körperteile können auf den Geschmack des Arztes angepasst werden. Die Bildoptimierungsfunktionen sind einfach und komfortabel anzuwenden und alle Anpassungen wie z.B. Grauwert, Kontrast und Schärfe, können automatisch bei den entsprechenden Körperteilen angewandt werden.

Mit drei Klicks zum Röntgenbild

Dank des strukturierten Aufbaus, der automatischen Übernahme von Patienten- und Auftragsdaten sowie der kontextorientierten Anpassung der Benutzeroberfläche gelangt der Anwender in CONAXX 2 auch bei verschiedensten Arbeitsweisen immer schnell und intuitiv zum fertigen Röntgenbild.

Bildbefundung direkt in CONAXX 2 möglich per Diagnostic Viewer Option

Mit dem optionalen CONAXX 2 Diagnostic Viewer ist sowohl die Bildbefundung, als auch die Bildarchivierung optimal und voll in die Einzelplatzlösung integriert. Sie benötigen kein weiteres Archivsystem (PACS) und sparen sich so weitere Folgekosten für Zusatz-Software, Hardware und Wartung.

Kompatibel mit allen DICOM PACS

Durch den definierten DICOM-Standard ist es ohne weiteres möglich CONAXX 2 als Software zur Bildakquisition und Bildbearbeitung mit einer bereits bestehenden PACS-Lösung einzusetzen.

Höchste Effizienz spart Zeit und Geld

Die strukturierte Benutzeroberfläche passt sich verschiedensten Arbeitsweisen und Aufgaben an und kann so effizient eingesetzt werden. Durch den modularen Aufbau von CONAXX 2 kann dieses jederzeit an veränderte Bedingungen eines komplexen radiologischen Netzwerkes angepasst werden.

Der Vorteil der Einzelplatzlösung ist, dass kein weiteres Archivsystem (PACS) benötigt wird.

Technische Produktspezifikation

Unterstützte Sprachen	Englisch, Deutsch, Französisch, Tschechisch, Ungarisch, Spanisch, Polnisch, Türkisch, Chinesisch, Italienisch, Slowenisch, Litauisch
Schnittstellen	DICOM Media Storage DICOM MPPS (SCU) DICOM Print Management (SCU) DICOM-Query/Retrieve (SCU) DICOM Storage (SCU) DICOM Storage Commitment (SCU) DICOM Verification GDT/BDT
DICOM Konformität	Standard 3.0
Standard Module	Akquisition AIP (advanced image progressing) DICOM store Email GDT/BDT Schnittstelle (nicht in der VET Version)
Zusätzliche Module	DICOM Worklist DICOM Query DICOM Print Dual Panel GDT/BDT/EMR Streustrahlenrasterunterdrückung Patienten-CD Röntgengeneratoranbindung Automatische Tiefenblende Röntgenjournal Stitching / Stitching Autotracking
Basisfunktionen	Fenstern, Lupe, Rotieren, Freies Rotieren, Spiegeln, Zuschneiden, Annotationen, ...
Besondere Merkmale	Intuitive Benutzeroberfläche, intelligente automatische Backup-Funktion, intelligente Datenbanksäuberungsfunktion, automatische Bildoptimierungsschritte für jedes Körperteil anpassbar, Programm im Fenster- oder Vollbildmodus, unterschiedliche Filterstufen wählbar
Anzahl Organprogramme (APR)	Keine Limitierung
Einzelplatz PACS Option	CONAXX 2 Diagnostic Viewer
Zusatzfunktionen Diagnostic Viewer	Bereich-Fensterung, Messfunktionen, Elektronische Blende, zusätzliche Filter, Kachelung, Vollbild, Zoom, Schnellzugriffsleiste, Histogramm, ...