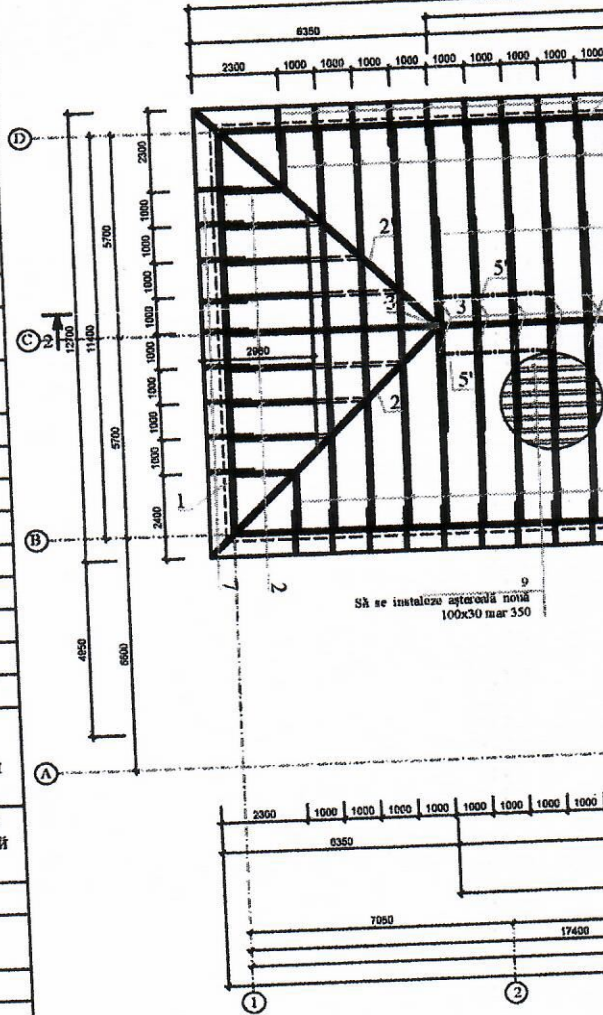
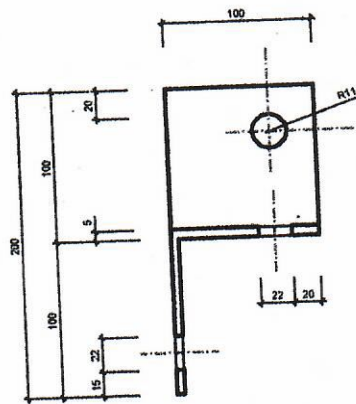


### Спецификация к схеме расположения элементов стропил

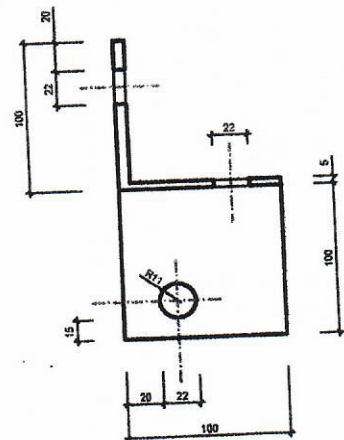
поз.	обозначение	наименование	кол.	примечание
1	мауэрлит	180x180, $l=6000$	25	existent
2	стропильная нога	180x180, $l=6000$	118	existent
2'	стропильная нога	180x180, $l=9000$	8	existent
3	стойка	180x180, $l=2300$	68	existent
4	прогон	100x100, $l=6000$	8	existent
5	подкосы	180x180, $l=2100$	68	existent
5'	подкосы	150x100, $l=3700$	20	existent
6	затяжки	150x100, $l=3000$	34	existent
7	кобылка	70x130(h), $l=1400$	109	existent
8	лежень	180x180, $l=6000$	12	existent
9	обрешетка	100x30, $l=6000$ , шаг 500мм	410	7.40м <sup>3</sup>
10	Металлочерепица	Общая площадь	780.0	м <sup>2</sup>
11	стропильная нога	180x100, $l=6000$	3	0.32м <sup>3</sup>
12	стойка	180x180, $l=2300$	3	0.26м <sup>3</sup>
	Снегозадержатели для кровли	115x65(h), $l=2000$	57	шт.
	Желоб	Ø125, $l=2000$	65	шт.
	Держатель желоба	R=61.5мм, шаг 600-800	186	шт.
	Воронка желоба	Ø100, $l=240$	19	шт.
	Колено гофрированное нижнее	Ø100, $l=250$	19	шт.
	Водосточные трубы	Ø100, $l=2000$	38	шт.
	Колено водосточной трубы	Ø100	6	Длина соединительной трубы определяется по месту.
	Крепеж трубы (хомут)	шаг между хомутами max=1800мм	57	Компенсационный зазор между муфтой и трубой - 6 мм.
	Конек	115x115x2000	21	шт.
	Пароизоляционная пленка	50x1.5м (75м <sup>2</sup> в рудоне)	10.4	шт.
	ендова внутренняя	300x300x2000	10	шт.
	ендова внешняя	115x115x2000	30	шт.
	МС 1	Ø10A-1-ГОСТ5781-82		$l=160$
	МС 2	Ø10A-1-ГОСТ5781-82		$l=460$
	МС 3	Ø10A-1-ГОСТ5781-82		$l=460$



Пiesă metalică  
Sc. 1:5



MS 2



MS 3