

A: 3 x 2,85m (0,7)
1 x 4,3m (0,35)

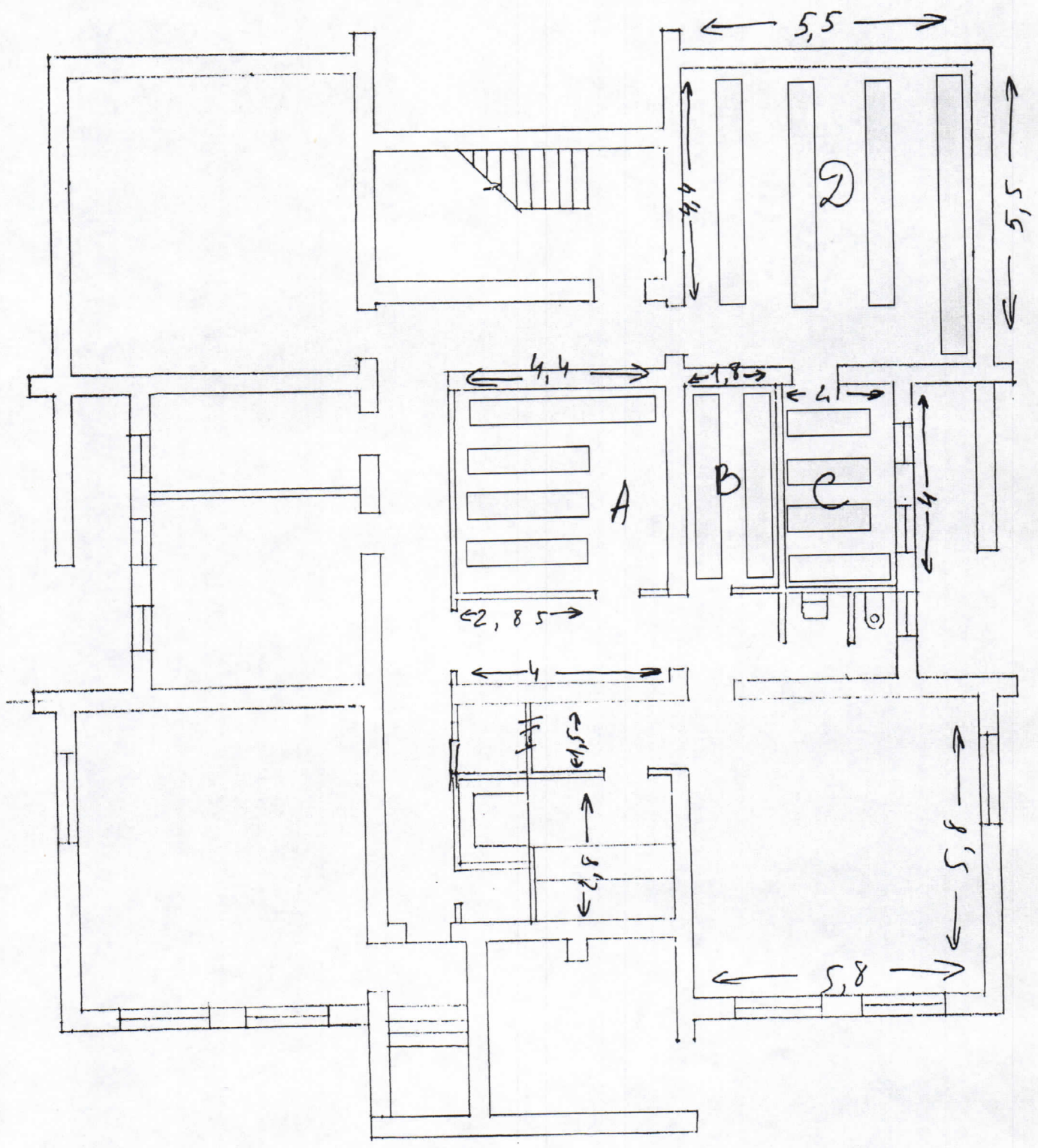
B: 2 x 3,8m (0,35)

C: 3 x 1,2m (0,7)
1 x 2m (0,35)

D: 3 x 4,4m (0,7)
1 x 5,5m (0,35)

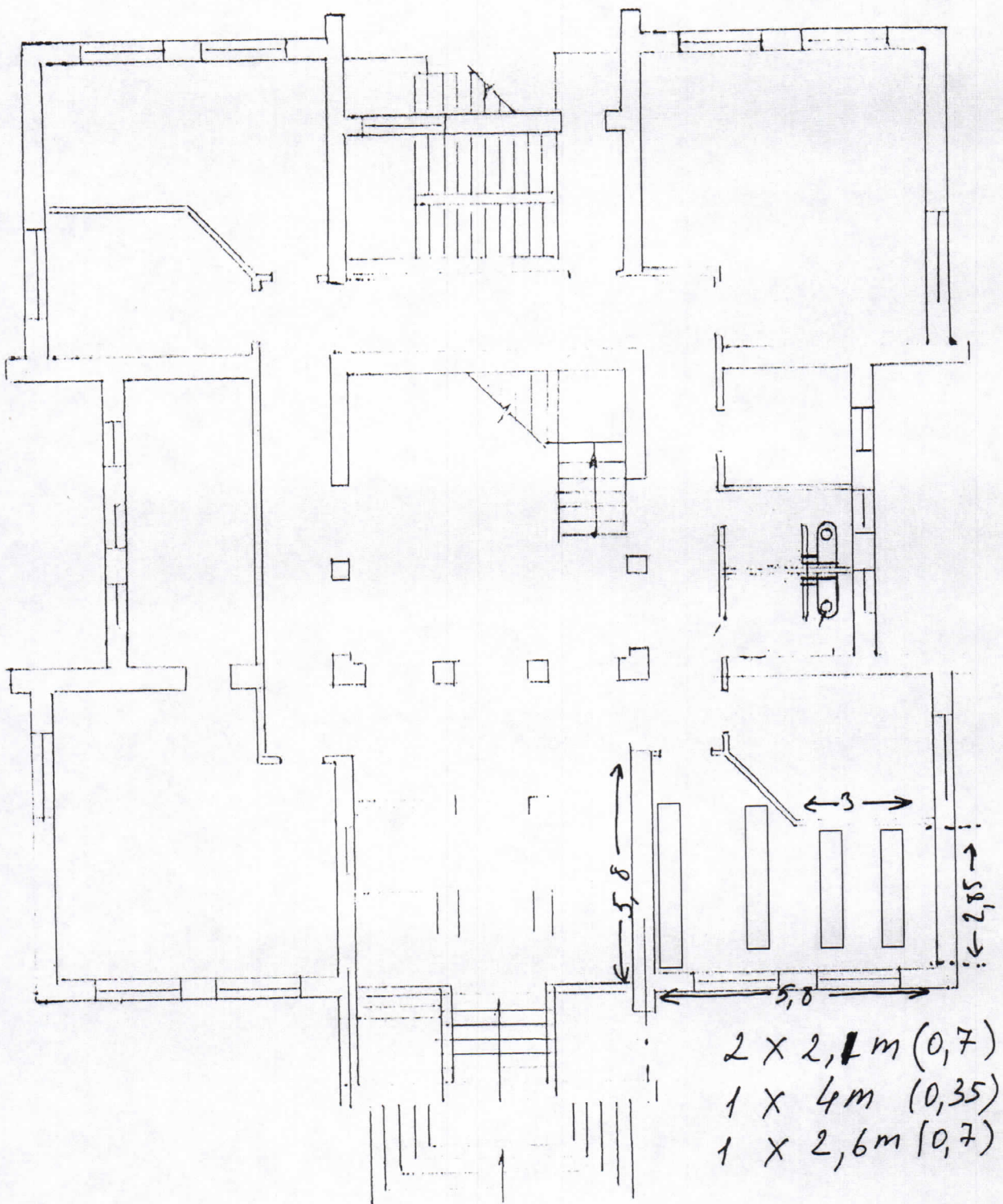
ПЛАН НА ОТММ. - 2.800

subsol



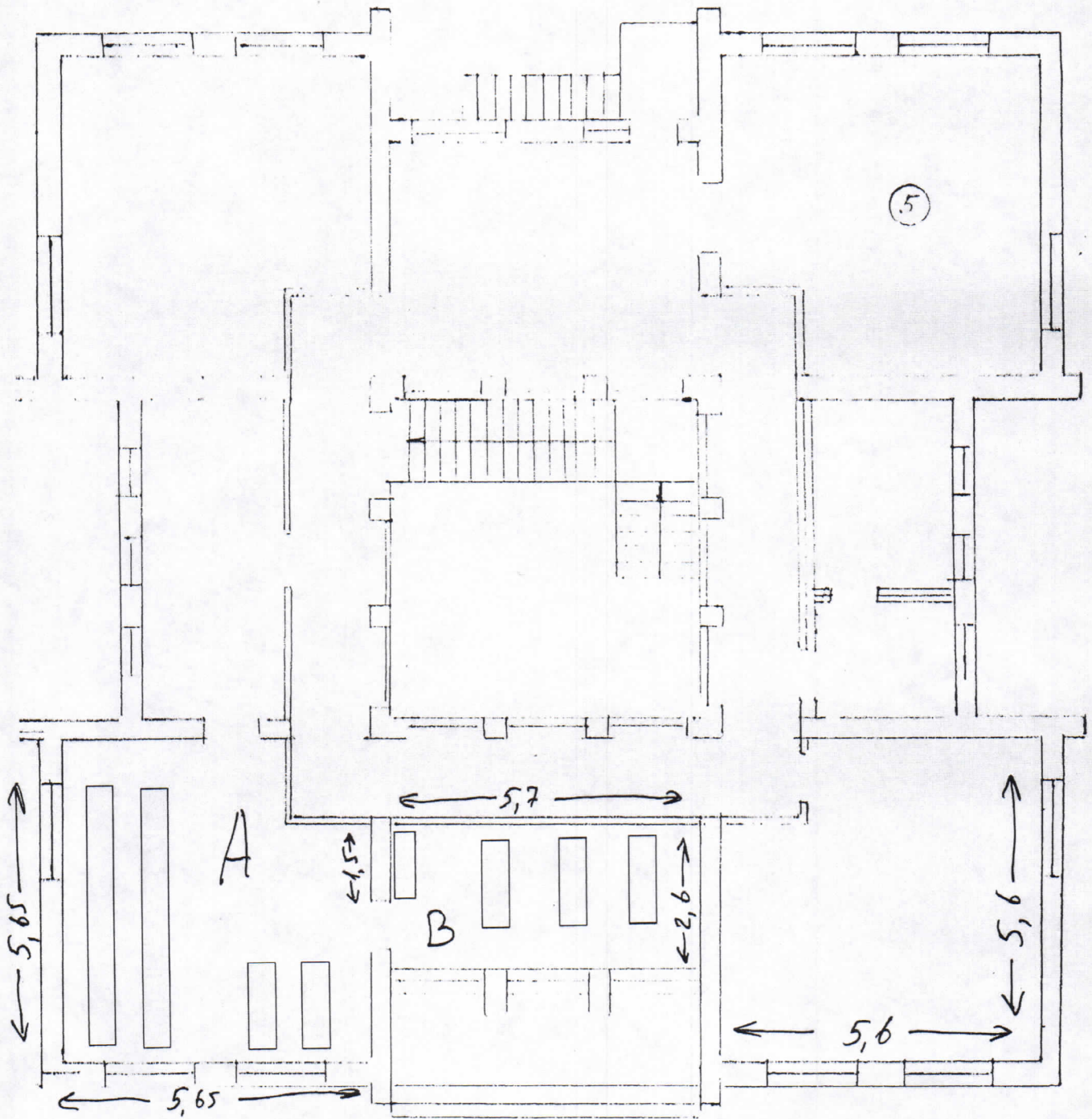
План на стм 0.000

I etaj



План на отн. 3.30

II etaj



A

$2 \times 4,8 \text{ m (0,7)}$
 $2 \times 1,6 \text{ m (0,7)}$

B

$3 \times 1,8 \text{ m (0,7)}$
 $1 \times 1,5 \text{ m (0,35)}$