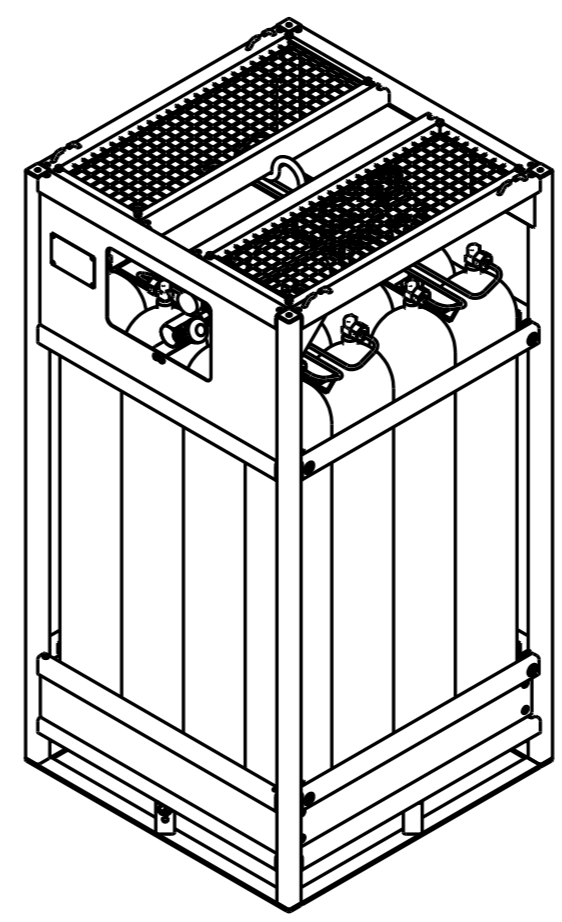
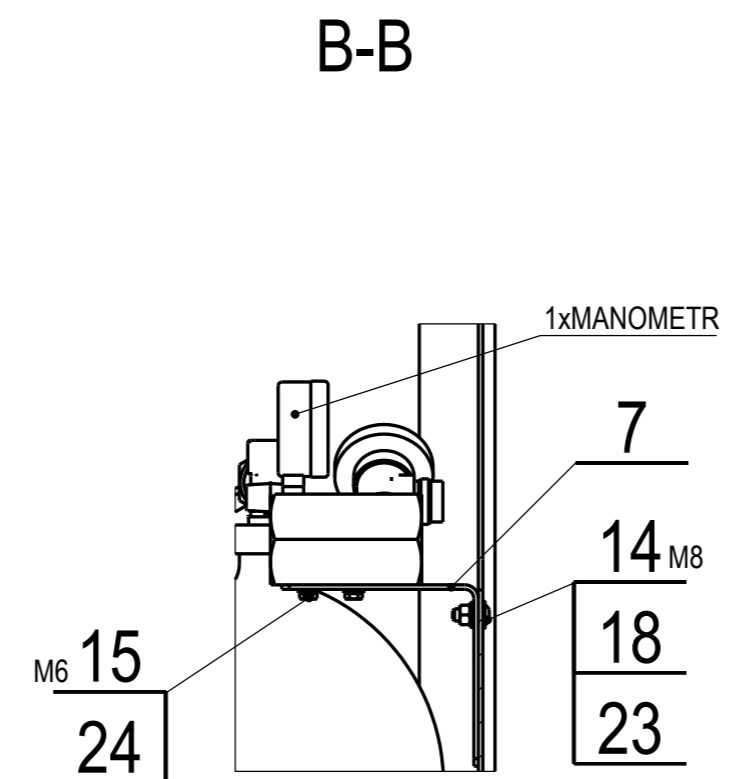
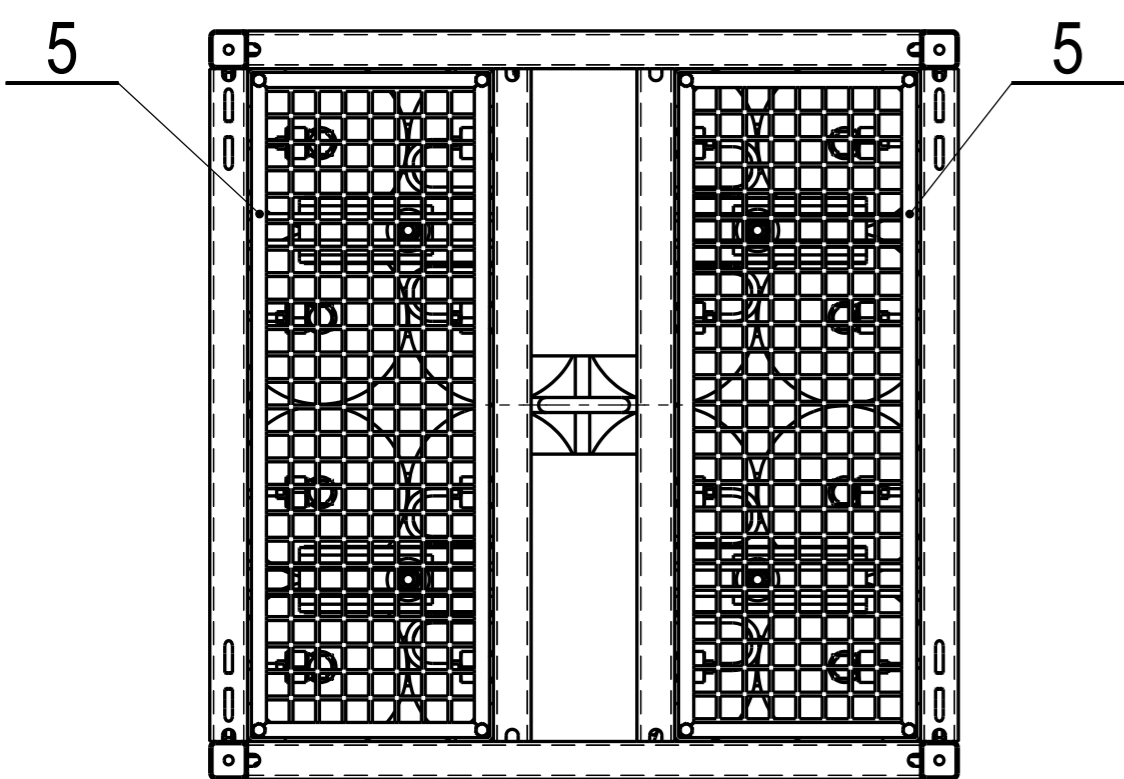
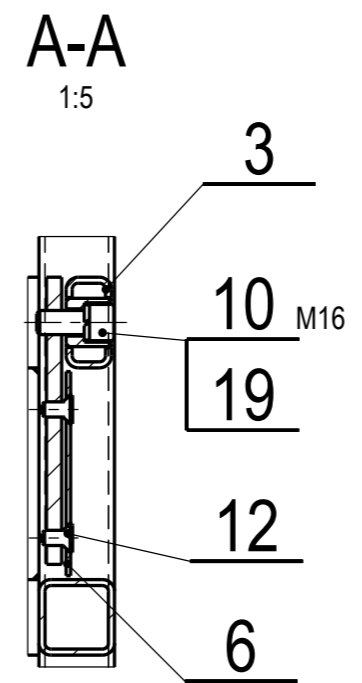
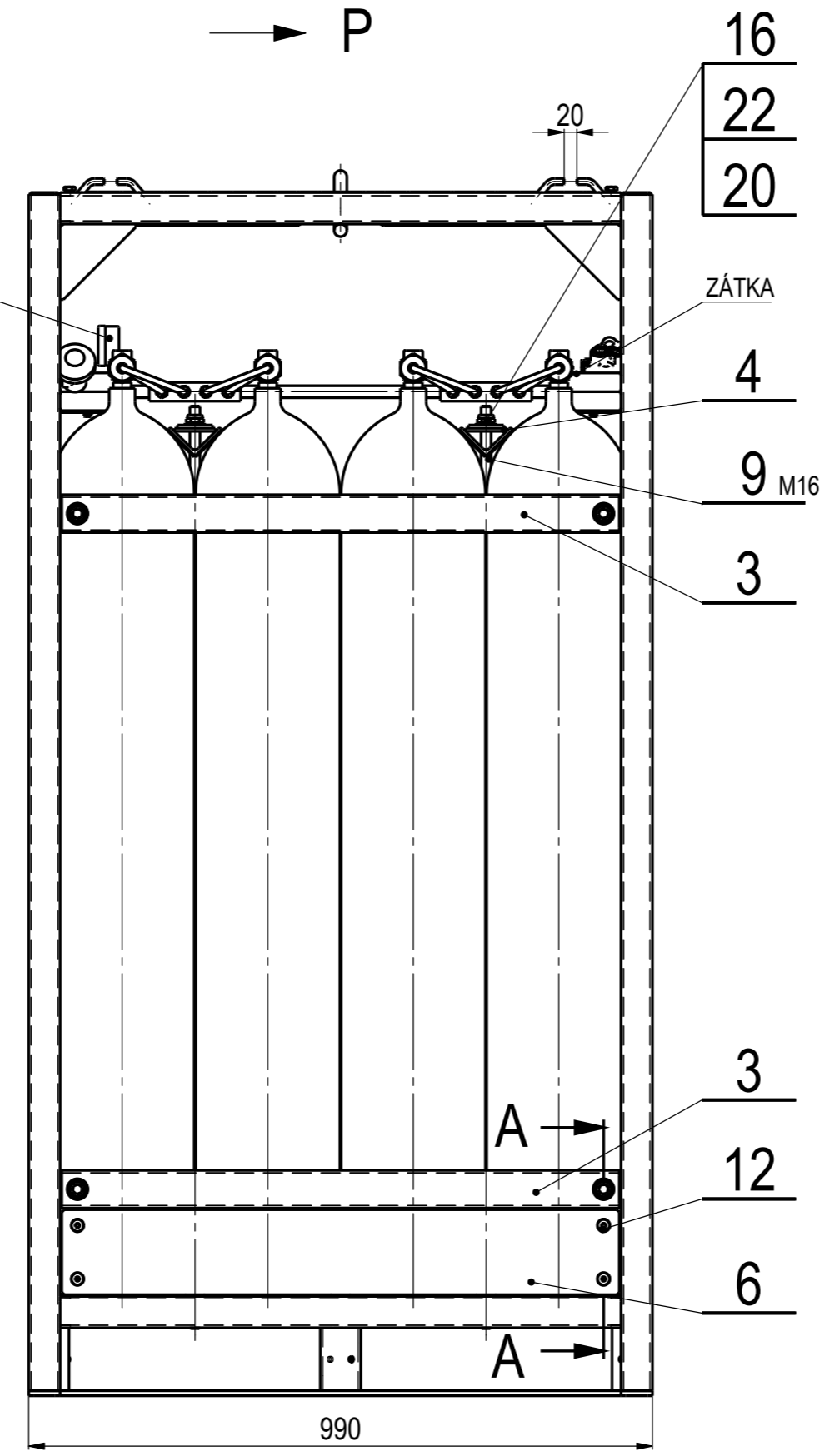
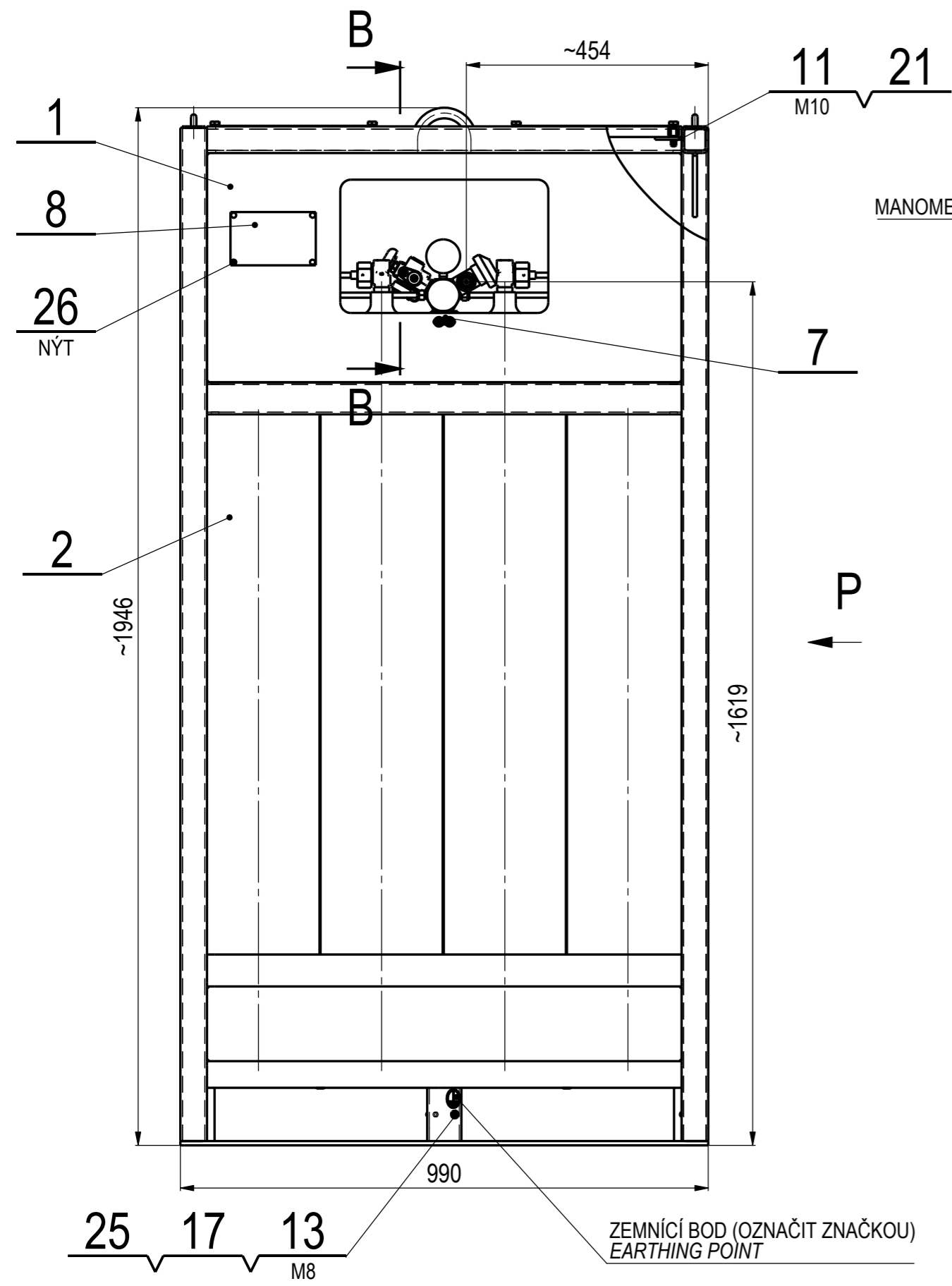


POHLED PŘEDNÍ



PRACOVNÍ PODMÍNKY 200bar WORKING CONDITION 200bar

	HODNOTA VALUE	JEDNOTKY UNITS
VODNÍ OBJEM WATER VOLUME	800	L
PRACOVNÍ/ZKOUŠEBNÍ TLAK WORKING/TESTING PRESSURE	300/450	Bar
PRACOVNÍ TEPLOTA WORKING TEMPERATURE	-20/+65 (STANDARD) -40/+65 (POLAR)	°C
HYDRAULICKÁ ZKOUŠKA HYDRAULIC TEST	300	Bar
PNEUMATICKÁ ZKOUŠKA PNEUMATIC TEST	200	Bar
V SOULADU S ACCORDING TO	2010/35/EU (TPED) ADR/RID	

Obsah tohoto dokumentu je duševním vlastnictvím společnosti VÍTKOVICE CYLINDERS a.s. a nesmí být ani jeho část bez jejího písemného souhlasu upravován, předán třetí straně nebo použit k jiným účelům, než vyplývá ze smlouvy o dílo. The content of this document is an intellectual property of VÍTKOVICE CYLINDERS a.s. and without the prior consent by VÍTKOVICE CYLINDERS a.s., it must not be adapted either as a whole or its parts, disclosed to third parties or used for other purposes than.		pc in kg
Jednotky/Units mm	Tolerování/Fundamental Tolerancing ISO 8015	Přesnost/General Tolerances ISO 2768-mK
Pozice/Position	Sestav. výkres/Assembly drawing	Promítání/Projection
REV04		Celková hmotnost/Total weight 963.76 kg
REV03		Poznámka/Note
REV02		Původní výkres/Original drawing
REV01		Číslo zakázky/Number of contract
Index	Změna/Change	Podpis/Signed Datum/Date
Útvor/Centre	Vypracoval/Worked out Ing. Chvostek K. Ověřil/Reviewed by Hrnčárková I. Schválil/Autorized by	02/2024 02/2024
SW	Název/Title 16x50L- 2vstup,1man	
Měřítko/Scale 1:10 1:5	Obsah/Contents SVAZEK 16x50L-200BAR	Identifikátor/Identification 23UP125CNG-LK
		List/Sheet 1 Listo/Sheets 1