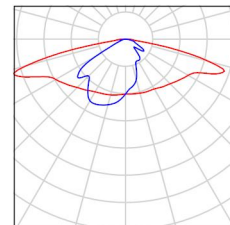


Proiectant
Telefon
Fax
e-mail

SITUATIA 4, TIP6 / Listă număr corpuri de iluminat

11 Bucăți ALSM2-070-65W
Nr.articol:
Flux luminos (Corp de iluminat): 9378 lm
Flux luminos (Lămpi): 9378 lm
Putere corpuri de iluminat: 65.0 W
Clasificarea corpurilor de iluminat conform CIE:
100
Cod flux CIE: 31 61 92 100 100
Dotare: 1 x Definit de utilizator (Factor de corecție
1.000).

Vedeți catalogul nostru
de corpuri de iluminat
pentru o imagine a
corpului de iluminat.

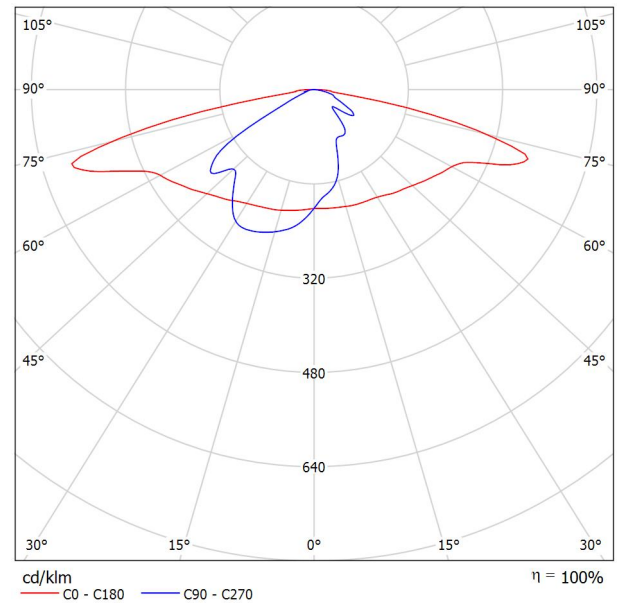


Proiectant
Telefon
Fax
e-mail

ALSM2-070-65W / Fișă cu date corpuri de iluminat

Vedeți catalogul nostru de corpuri de iluminat pentru o imagine a corpului de iluminat.

Distribuția luminoasă 1:



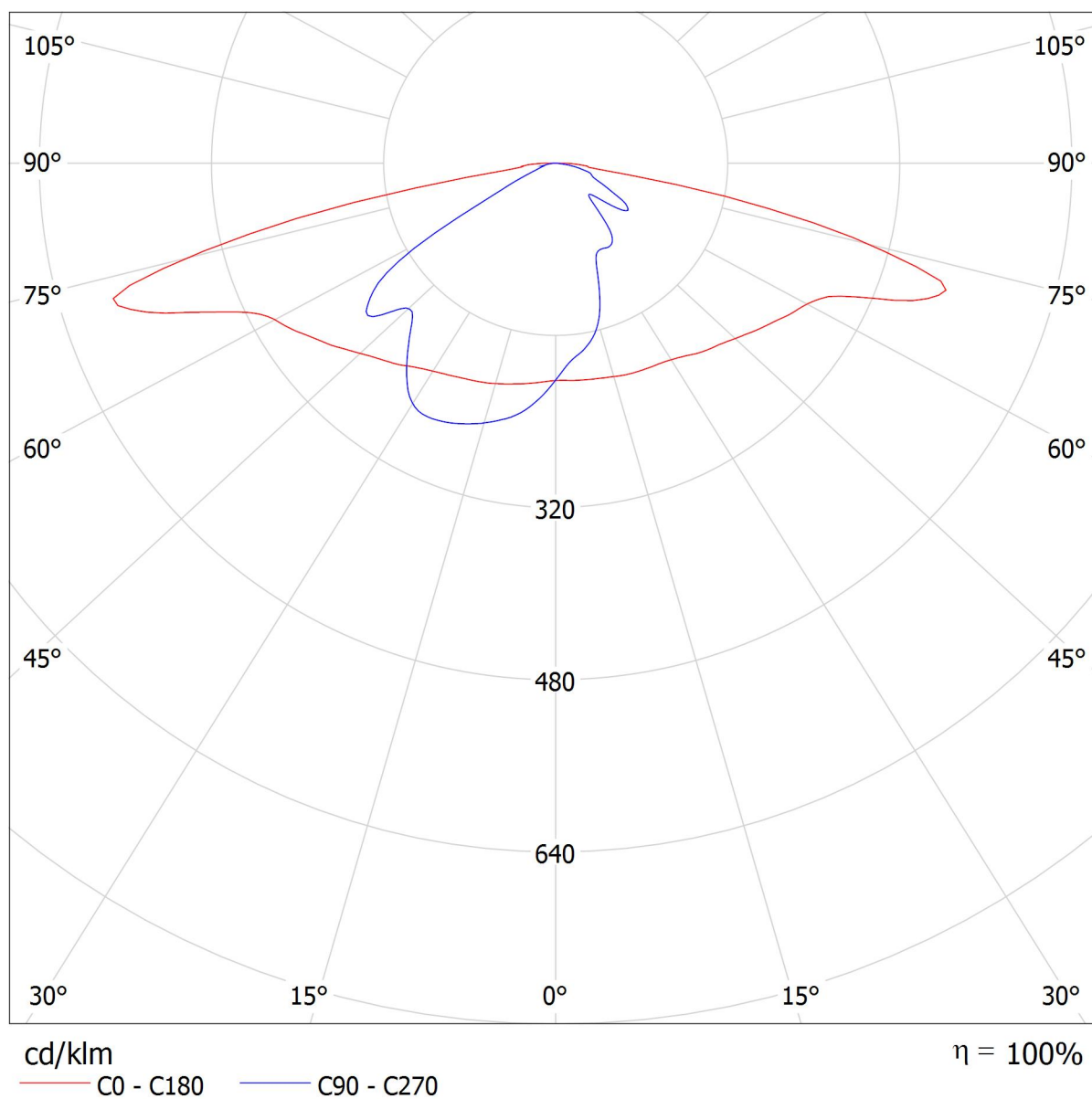
Clasificarea corpurilor de iluminat conform CIE: 100
Cod flux CIE: 31 61 92 100 100

Pe baza lipsei proprietăților simetrice nu se poate prezenta pentru acest corp de iluminat o tabelă UGR.

Proiectant
Telefon
Fax
e-mail

ALSM2-070-65W / CDIL (polar)

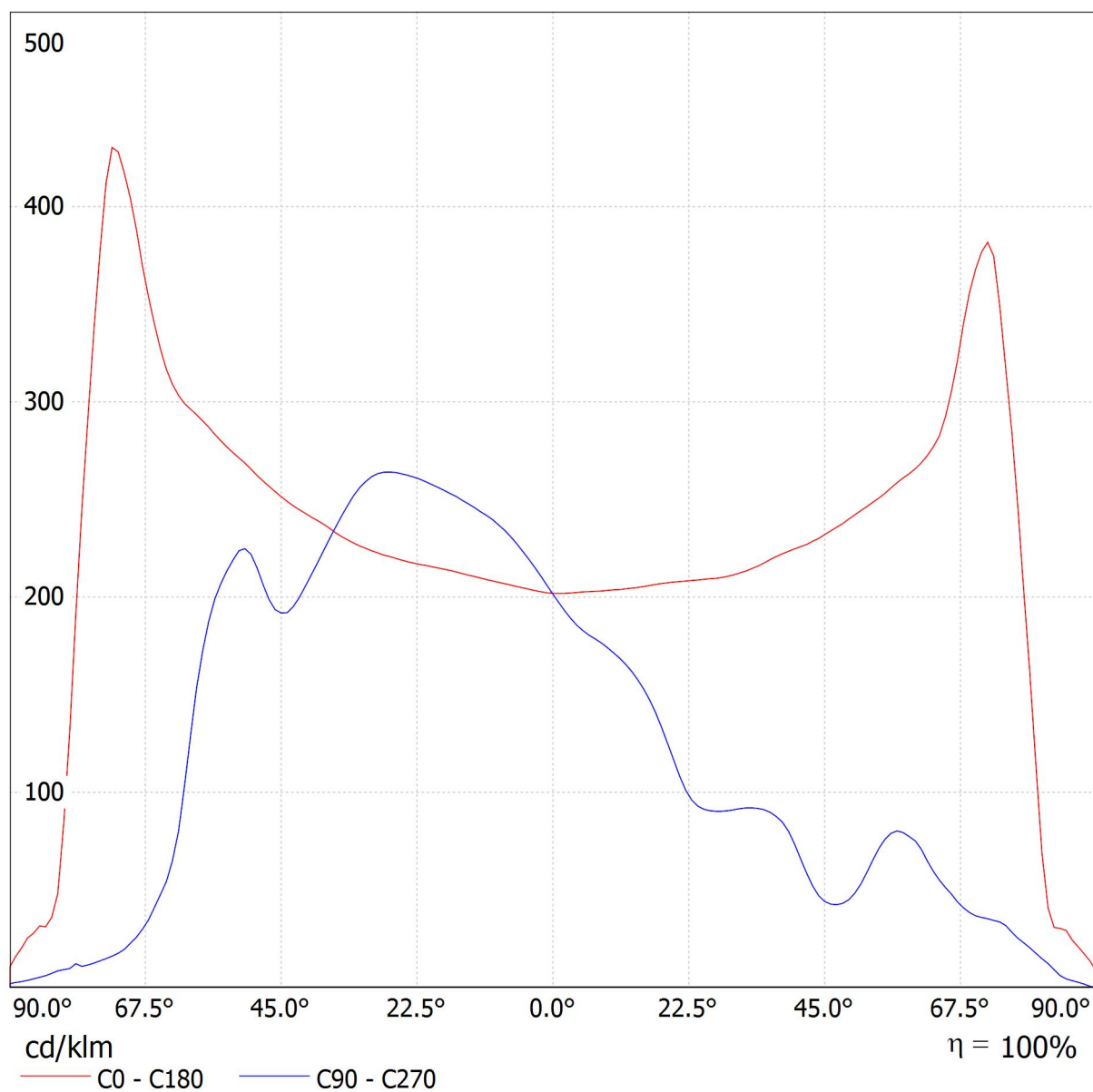
Corp de iluminat: ALSM2-070-65W
Lămpi: 1 x



Proiectant
Telefon
Fax
e-mail

ALSM2-070-65W / CDIL (liniar)

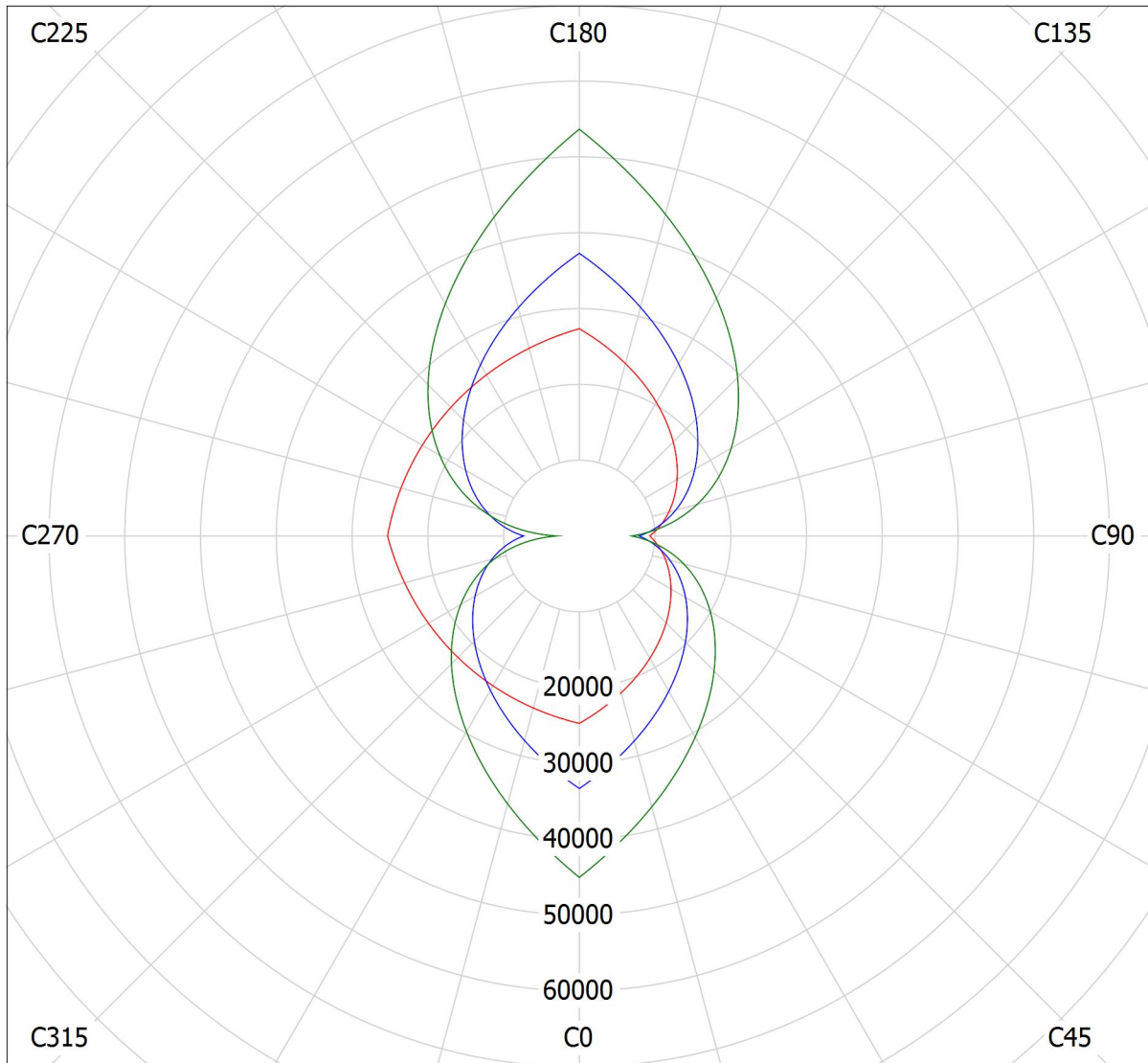
Corp de iluminat: ALSM2-070-65W
Lămpi: 1 x



Proiectant
Telefon
Fax
e-mail

ALSM2-070-65W / Diagrama lumananță

Corp de iluminat: ALSM2-070-65W
Lămpi: 1 x



cd/m²

— g = 55.0°

— g = 65.0°

— g = 75.0°

Proiectant
Telefon
Fax
e-mail

ALSM2-070-65W / Tabel intensitate luminoasă

Corp de iluminat: ALSM2-070-65W

Lămpi: 1 x

Gamma	C 0°	C 15°	C 30°	C 45°	C 60°	C 75°	C 90°	C 105°	C 120°	C 135°
0.0°	202	202	202	202	202	202	201	202	202	202
5.0°	203	199	196	193	189	186	183	186	190	194
10.0°	204	198	193	188	182	177	172	178	184	190
15.0°	205	197	188	179	170	162	153	163	173	183
20.0°	208	193	177	162	147	132	117	133	150	166
25.0°	209	189	170	150	131	111	91	113	134	155
30.0°	211	191	171	151	131	111	91	113	135	157
35.0°	217	196	175	154	133	112	91	114	138	161
40.0°	225	199	174	149	124	99	74	102	129	157
45.0°	232	201	169	138	107	75	44	79	113	148
50.0°	242	210	178	145	113	81	48	85	121	157
55.0°	253	224	194	165	135	106	76	110	144	178
60.0°	266	234	202	170	139	107	75	112	149	186
65.0°	292	252	212	172	132	91	51	97	143	189
70.0°	368	313	258	202	147	92	37	98	159	221
75.0°	317	269	222	174	127	79	32	89	147	205
80.0°	114	98	82	66	50	34	18	37	56	75
85.0°	29	25	21	17	13	8.61	4.48	9.00	14	18
90.0°	8.40	7.00	5.60	4.20	2.81	1.41	0.01	1.71	3.42	5.12

Valoare în cd/klm

Proiectant
Telefon
Fax
e-mail

ALSM2-070-65W / Tabel intensitate luminoasă

Corp de iluminat: ALSM2-070-65W
Lămpi: 1 x

Gamma	C 150°	C 165°	C 180°	C 195°	C 210°	C 225°	C 240°	C 255°	C 270°	C 285°
0.0°	202	202	202	202	202	202	202	202	201	202
5.0°	197	201	205	208	211	214	217	220	223	220
10.0°	196	202	208	213	219	224	229	234	240	234
15.0°	192	202	212	218	225	231	237	243	250	242
20.0°	183	199	216	223	230	237	244	251	258	249
25.0°	176	198	219	226	234	241	248	256	263	254
30.0°	180	202	224	230	236	243	249	255	262	253
35.0°	184	208	231	233	234	236	238	240	242	238
40.0°	185	213	241	236	231	226	221	216	211	214
45.0°	182	217	251	241	232	222	212	202	192	199
50.0°	193	229	266	258	251	244	236	229	222	225
55.0°	212	246	280	268	256	243	231	219	207	215
60.0°	223	259	296	268	241	213	185	157	129	152
65.0°	235	281	327	281	234	187	141	94	48	88
70.0°	282	343	405	341	277	214	150	86	23	80
75.0°	262	320	377	317	256	196	135	74	14	64
80.0°	94	113	132	112	91	71	51	30	9.80	27
85.0°	23	27	32	27	23	18	14	9.67	5.28	9.28
90.0°	6.82	8.53	10	8.86	7.48	6.11	4.73	3.36	1.99	3.06

Valoare în cd/klm

Proiectant
Telefon
Fax
e-mail

ALSM2-070-65W / Tabel intensitate luminoasă

Corp de iluminat: ALSM2-070-65W

Lămpi: 1 x

Gamma	C 300°	C 315°	C 330°	C 345°	C 360°
0.0°	202	202	202	202	202
5.0°	216	213	210	206	203
10.0°	228	222	216	210	204
15.0°	235	227	220	213	205
20.0°	241	233	224	216	208
25.0°	245	236	227	218	209
30.0°	245	237	228	220	211
35.0°	234	229	225	221	217
40.0°	216	218	220	222	225
45.0°	205	212	219	225	232
50.0°	229	232	235	239	242
55.0°	222	230	238	245	253
60.0°	175	197	220	243	266
65.0°	129	170	211	251	292
70.0°	138	195	253	310	368
75.0°	115	165	216	266	317
80.0°	44	62	79	96	114
85.0°	13	17	21	25	29
90.0°	4.12	5.19	6.26	7.33	8.40

Valoare în cd/klm

Proiectant
Telefon
Fax
e-mail

ALSM2-070-65W / Tabel luminanțe

Corp de iluminat: ALSM2-070-65W

Lămpi: 1 x

Gamma	C 0°	C 15°	C 30°	C 45°	C 60°	C 75°	C 90°	C 105°	C 120°	C 135°
0.0°	16713	16707	16701	16695	16689	16684	16678	16684	16689	16695
5.0°	16358	16061	15798	15567	15364	15183	15019	15212	15420	15651
10.0°	16166	15686	15270	14913	14608	14343	14107	14405	14730	15095
15.0°	16148	15383	14713	14125	13603	13132	12690	13222	13781	14387
20.0°	16306	15011	13842	12769	11763	10791	9822	10898	11971	13077
25.0°	16515	14839	13319	11910	10566	9239	7881	9375	10831	12300
30.0°	16934	15173	13604	12170	10817	9486	8119	9660	11153	12664
35.0°	17802	15888	14209	12696	11280	9892	8460	10090	11661	13251
40.0°	18947	16596	14532	12658	10877	9092	7201	9342	11353	13349
45.0°	20342	17323	14655	12191	9791	7309	4587	7623	10384	13048
50.0°	22285	18973	16096	13476	10944	8324	5417	8725	11698	14559
55.0°	24712	21395	18627	16213	13978	11744	9302	12242	14906	17537
60.0°	27835	23955	20775	18041	15529	13014	10222	13634	16669	19657
65.0°	33308	27995	23627	19809	16188	12387	7914	13174	17617	21819
70.0°	46363	38255	31645	25846	20248	14164	6617	15106	21931	28189
75.0°	45027	36984	30618	25165	19971	14281	6927	16103	23157	29546
80.0°	18660	15396	12948	10972	9199	7334	4881	8016	10358	12540
85.0°	5758	4711	3965	3395	2913	2423	1749	2531	3088	3627

Valoare în Candela/m².

Proiectant
Telefon
Fax
e-mail

ALSM2-070-65W / Tabel luminanțe

Corp de iluminat: ALSM2-070-65W

Lămpi: 1 x

Gamma	C 150°	C 165°	C 180°	C 195°	C 210°	C 225°	C 240°	C 255°	C 270°	C 285°
0.0°	16701	16707	16713	16707	16701	16695	16689	16684	16678	16684
5.0°	15910	16201	16526	16747	17002	17293	17619	17976	18360	17948
10.0°	15511	15986	16528	16884	17307	17801	18369	19006	19706	18944
15.0°	15060	15817	16672	17075	17578	18189	18912	19747	20687	19657
20.0°	14249	15519	16920	17351	17916	18627	19492	20516	21694	20409
25.0°	13833	15480	17291	17723	18323	19109	20095	21292	22700	21155
30.0°	14253	15983	17916	18237	18768	19525	20528	21790	23321	21615
35.0°	14938	16797	18906	18825	19000	19440	20152	21147	22432	20949
40.0°	15438	17726	20321	19637	19268	19198	19414	19910	20676	19660
45.0°	15775	18721	22046	20846	20036	19571	19418	19552	19951	19239
50.0°	17507	20732	24435	23348	22752	22610	22908	23652	24858	23250
55.0°	20346	23538	27336	25623	24531	23981	23932	24373	25313	23875
60.0°	22867	26562	31035	27485	24721	22521	20710	19123	17581	18503
65.0°	26219	31222	37282	31154	26082	21607	17316	12759	7348	11972
70.0°	34651	41996	50987	41707	34071	27286	20633	13290	4072	12348
75.0°	36202	43929	53652	43514	35369	28238	21254	13383	2980	11562
80.0°	14931	17859	21738	17656	14522	11893	9402	6609	2731	5926
85.0°	4255	5070	6211	5095	4305	3707	3210	2719	2062	2611

Valoare în Candela/m².

Proiectant
Telefon
Fax
e-mail

ALSM2-070-65W / Tabel luminanțe

Corp de iluminat: ALSM2-070-65W

Lămpi: 1 x

Gamma	C 300°	C 315°	C 330°	C 345°	C 360°
0.0°	16689	16695	16701	16707	16713
5.0°	17563	17209	16891	16607	16358
10.0°	18247	17620	17066	16583	16166
15.0°	18735	17926	17230	16641	16148
20.0°	19283	18319	17509	16843	16306
25.0°	19830	18720	17809	17081	16515
30.0°	20191	19032	18118	17427	16934
35.0°	19771	18885	18272	17915	17802
40.0°	18938	18507	18363	18507	18947
45.0°	18824	18713	18915	19448	20342
50.0°	22154	21526	21340	21588	22285
55.0°	23005	22657	22811	23481	24712
60.0°	19570	20905	22629	24879	27835
65.0°	15887	19597	23491	27927	33308
70.0°	18950	24942	31065	37967	46363
75.0°	18068	23857	29784	36569	45027
80.0°	8243	10326	12539	15193	18660
85.0°	3035	3476	4016	4736	5758

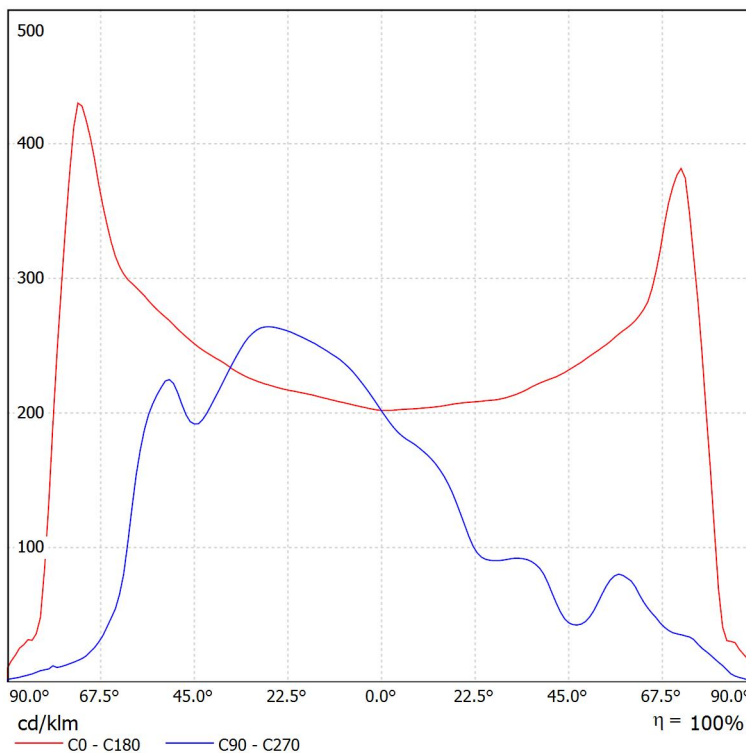
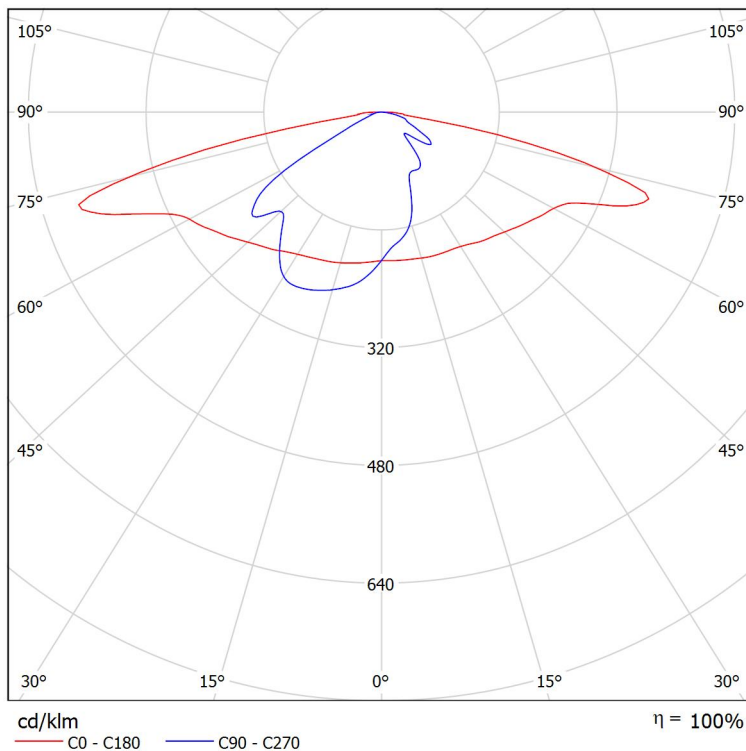
Valoare în Candela/m².

Proiectant
Telefon
Fax
e-mail

ALSM2-070-65W / Pagină cu date CDIL

Corp de iluminat: ALSM2-070-65W

Lămpi: 1 x



Proiectant
Telefon
Fax
e-mail

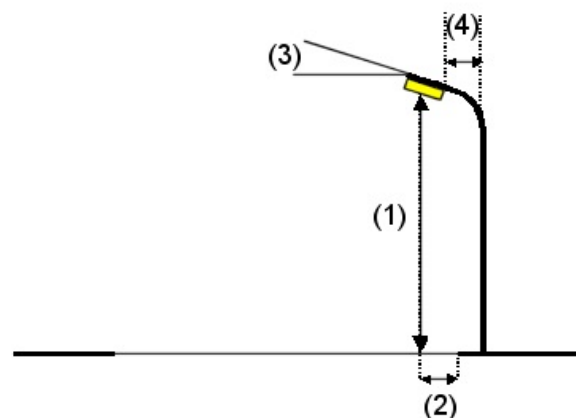
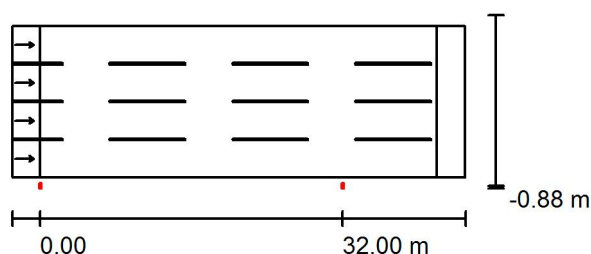
Stradă 1 / Data proiectare

Profil stradă

Șosea 1 (Lățime: 16.000 m, Număr benzi de circulație: 4, acoperire: R3, q0: 0.070)

Factor de menținere: 0.85

Dispunere corpuri de iluminat



Corp de iluminat:	ALSM2-070-65W
Flux luminos (Corp de iluminat):	9378 lm
Flux luminos (Lămpi):	9378 lm
Putere corpuri de iluminat:	65.0 W
Aranjament:	Unilateral jos
Distanță stâlp:	32.000 m
Înălțime de montare (1):	10.000 m
Înălțimea deasupra planului util:	9.931 m
Consolă (2):	-0.875 m
Înclinare consolă (3):	0.0 °
Lungime consolă (4):	2.125 m

Valori maxime ale intensității luminoase

la 70°:	405 cd/klm
la 80°:	132 cd/klm
la 90°:	10 cd/klm

Orice direcție ce formează unghiul dat cu verticala în jos a corpurilor de iluminat instalate pentru utilizare.

Nici o intensitate luminoasă peste 90°.

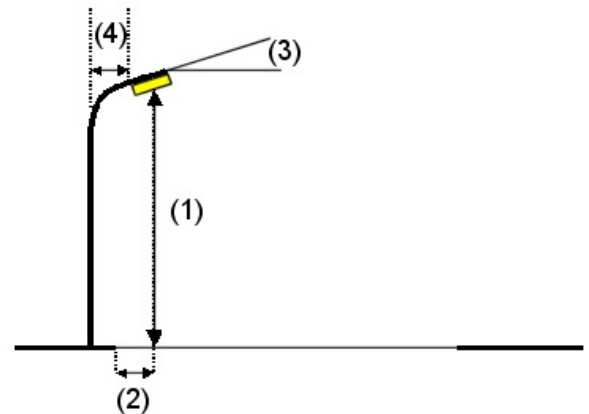
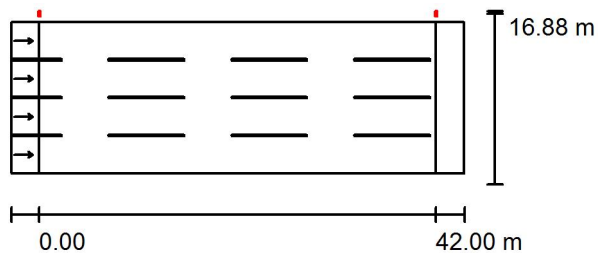
Aranjamentul respectă clasa de intensitate luminoasă G2.

Aranjamentul respectă clasa cu indici de orbire D.6.

Proiectant
Telefon
Fax
e-mail

Stradă 1 / Data proiectare

Dispunere corpuri de iluminat



Corp de iluminat:	ALSM2-070-65W
Flux luminos (Corp de iluminat):	9378 lm
Flux luminos (Lămpi):	9378 lm
Putere corpuri de iluminat:	65.0 W
Aranjament:	Unilateral sus
Distanță stâlp:	42.000 m
Înălțime de montare (1):	10.000 m
Înălțimea deasupra planului util:	9.931 m
Consolă (2):	-0.875 m
Înclinare consolă (3):	0.0 °
Lungime consolă (4):	2.125 m

Valori maxime ale intensității luminoase

la 70°:	405 cd/klm
la 80°:	132 cd/klm
la 90°:	10 cd/klm

Orice direcție ce formează unghiul dat cu verticala în jos a corpurilor de iluminat instalate pentru utilizare.

Nici o intensitate luminoasă peste 90°.

Aranjamentul respectă clasa de intensitate luminoasă G2.

Aranjamentul respectă clasa cu indici de orbire D.6.

Proiectant
Telefon
Fax
e-mail

Stradă 1 / Listă număr corpuri de iluminat

ALSM2-070-65W

Nr.articol:

Flux luminos (Corp de iluminat): 9378 lm

Flux luminos (Lămpi): 9378 lm

Putere corpuri de iluminat: 65.0 W

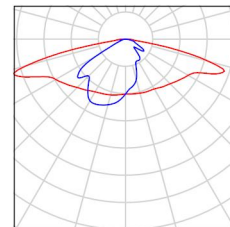
Clasificarea corpurilor de iluminat conform CIE:

100

Cod flux CIE: 31 61 92 100 100

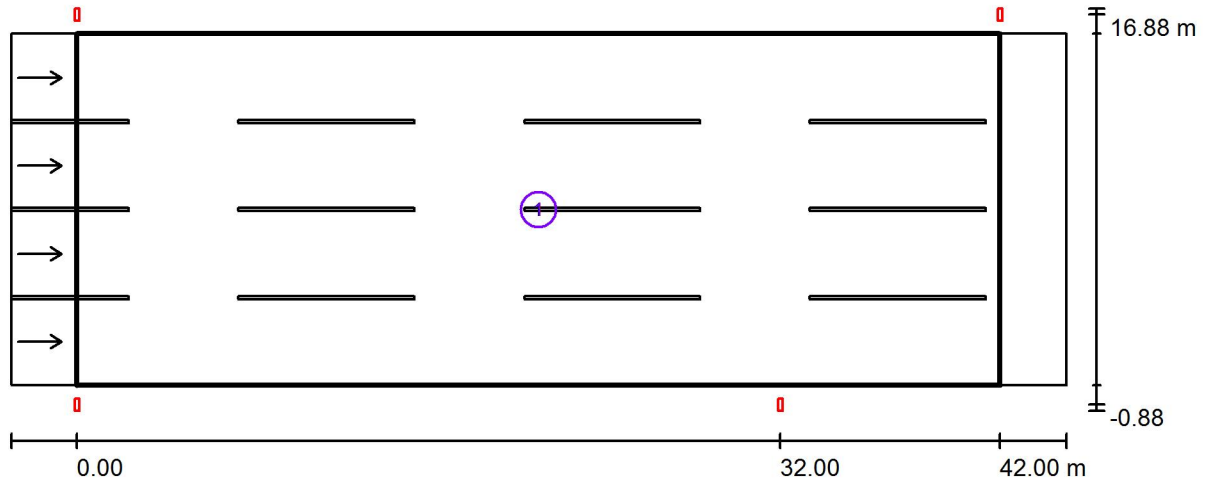
Dotare: 1 x Definit de utilizator (Factor de corecție 1.000).

Vedeți catalogul nostru
de corpuri de iluminat
pentru o imagine a
corpului de iluminat.



Proiectant
Telefon
Fax
e-mail

Stradă 1 / Rezultate fotometrice



Factor de menținere: 0.85

Scară 1:344

Listă suprafață de calcul

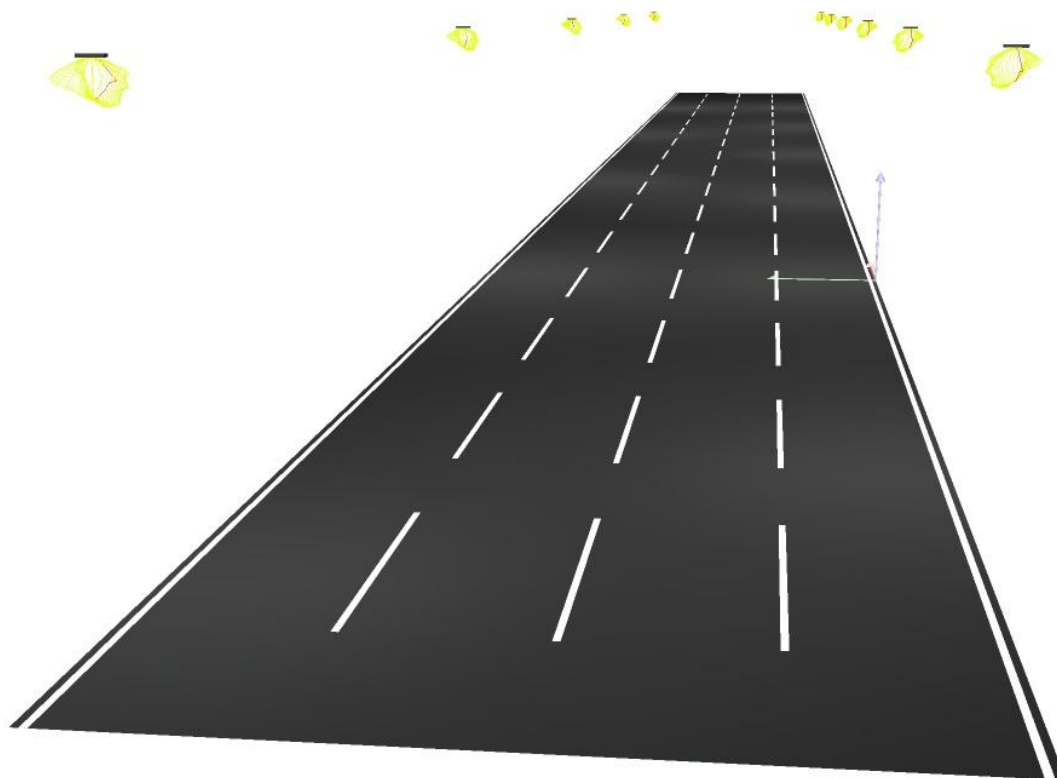
- 1 Câmp de evaluare Șosea 1
Lungime: 42.000 m, Lățime: 16.000 m
Raster: 14 x 12 Puncte
Elemente de stradă atașate: Șosea 1.
acoperire: R3, q0: 0.070
Clasa de iluminare selectată: ME4a

(Toate cerințele fotometrice sunt îndeplinite.)

	L_m [cd/m ²]	U0	UI	TI [%]	SR
Valori calculate:	0.87	0.62	0.77	12	0.79
Valori necesare conform clasei:	≥ 0.75	≥ 0.40	≥ 0.60	≤ 15	≥ 0.50
Îndeplinit/Neîndeplinit:	✓	✓	✓	✓	✓

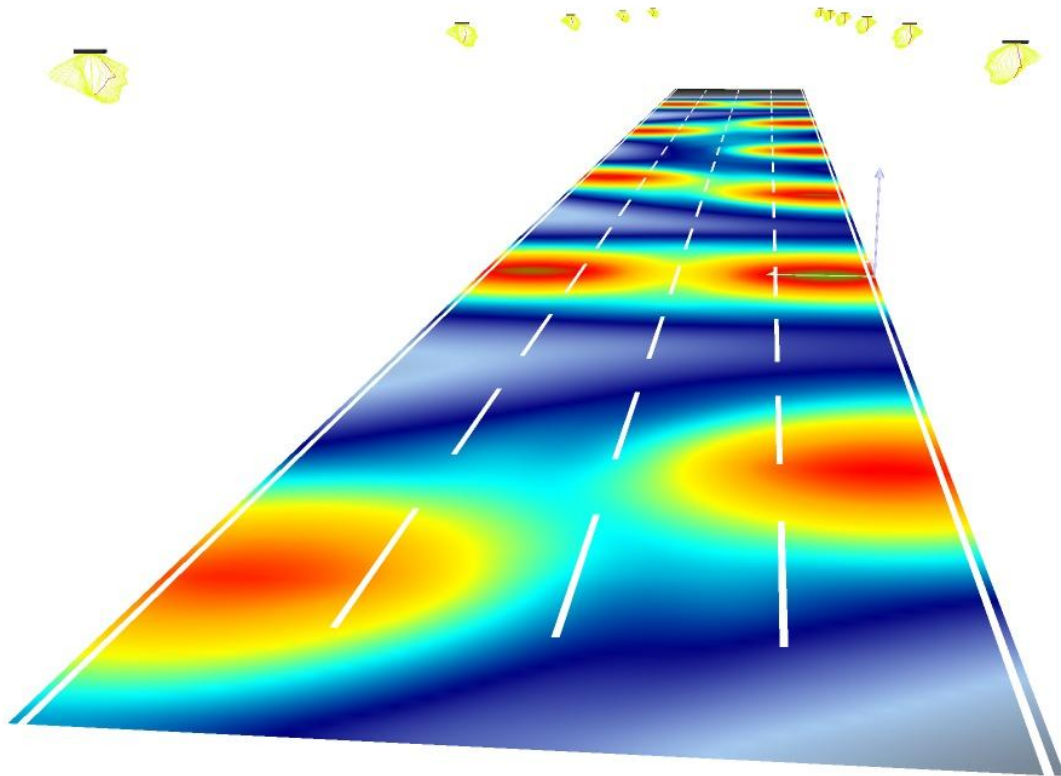
Proiectant
Telefon
Fax
e-mail

Stradă 1 / Reproducere 3D



Proiectant
Telefon
Fax
e-mail

Stradă 1 / Reproducere culori false



Proiectant
Telefon
Fax
e-mail

Stradă 1 / Câmp de evaluare Șosea 1 / Privire de ansamblu a rezultatelor



Factor de menținere: 0.85

Scară 1:344

Raster: 14 x 12 Puncte

Elemente de stradă atașate: Șosea 1.

acoperire: R3, q0: 0.070

Clasa de iluminare selectată: ME4a

(Toate cerințele fotometrice sunt îndeplinite.)

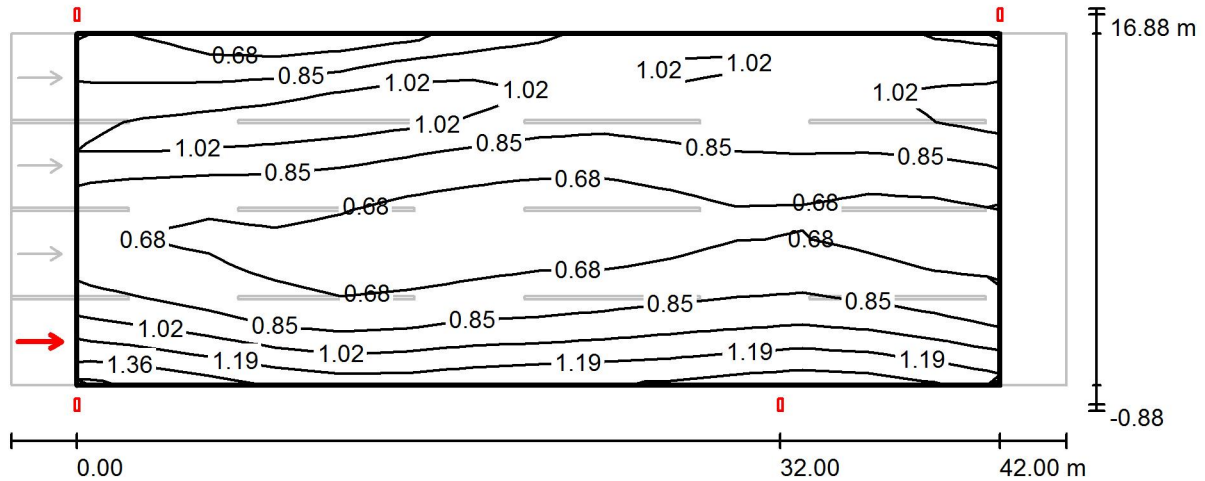
Valori calculate:	L_m [cd/m ²]	U0	UI	TI [%]	SR
	0.87	0.62	0.77	12	0.79
Valori necesare conform clasei:	≥ 0.75	≥ 0.40	≥ 0.60	≤ 15	≥ 0.50
Îndeplinit/Neîndeplinit:	✓	✓	✓	✓	✓

Observatori atașați (4 Bucăți):

Nr.	Observator	Poziție [m]	L_m [cd/m ²]	U0	UI	TI [%]
1	Observator 1	(-60.000, 2.000, 1.500)	0.87	0.68	0.77	12
2	Observator 2	(-60.000, 6.000, 1.500)	0.90	0.63	0.83	11
3	Observator 3	(-60.000, 10.000, 1.500)	0.91	0.62	0.80	11
4	Observator 4	(-60.000, 14.000, 1.500)	0.89	0.62	0.83	12

Proiectant
Telefon
Fax
e-mail

Stradă 1 / Câmp de evaluare Șosea 1 / Observator 1 / Izolinii (L)



Valoare în Candela/m², Scară 1 : 344

Raster: 14 x 12 Puncte

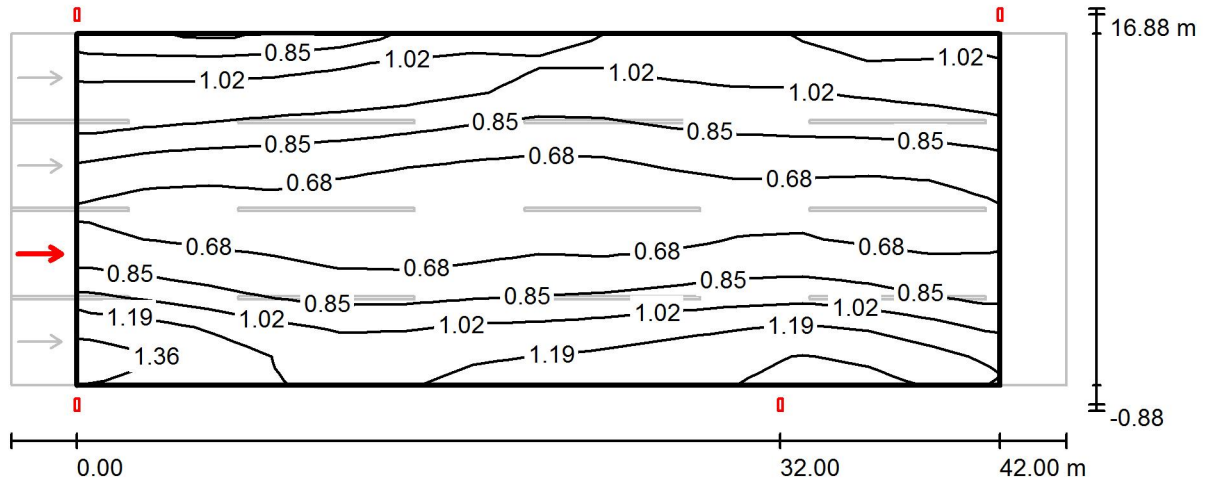
Poziția observatorului: (-60.000 m, 2.000 m, 1.500 m)

acoperire: R3, q0: 0.070

	L_m [cd/m ²]	U0	UI	TI [%]
Valori calculate:	0.87	0.68	0.77	12
Valori necesare conform clasei ME4a:	≥ 0.75	≥ 0.40	≥ 0.60	≤ 15
Îndeplinit/Neîndeplinit:	✓	✓	✓	✓

Proiectant
Telefon
Fax
e-mail

Stradă 1 / Câmp de evaluare Șosea 1 / Observator 2 / Izolinii (L)



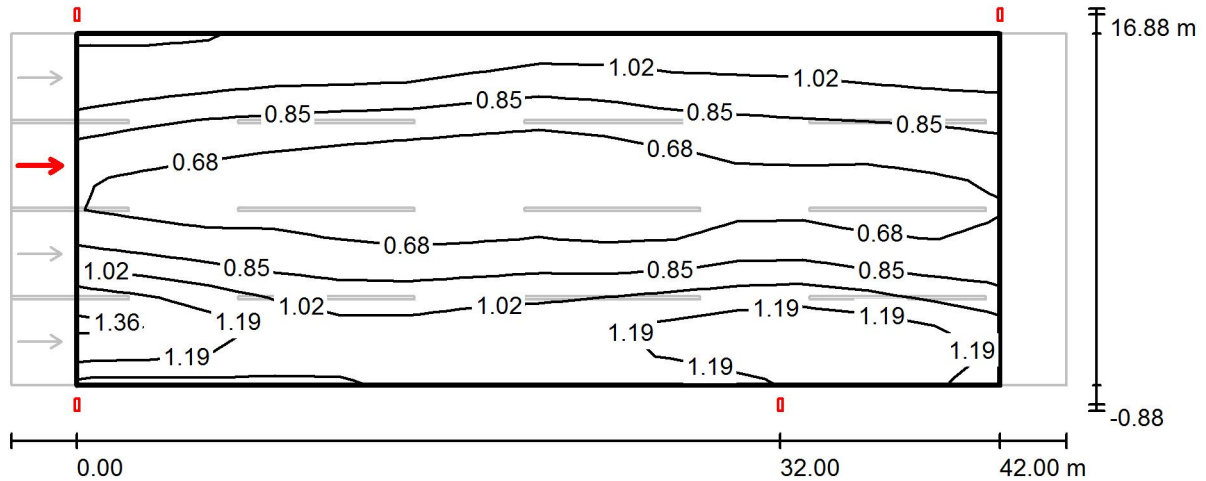
Valoare în Candela/m², Scară 1 : 344

Raster: 14 x 12 Puncte
Poziția observatorului: (-60.000 m, 6.000 m, 1.500 m)
acoperire: R3, q0: 0.070

	L_m [cd/m ²]	U0	UI	TI [%]
Valori calculate:	0.90	0.63	0.83	11
Valori necesare conform clasei ME4a:	≥ 0.75	≥ 0.40	≥ 0.60	≤ 15
Îndeplinit/Neîndeplinit:	✓	✓	✓	✓

Proiectant
Telefon
Fax
e-mail

Stradă 1 / Câmp de evaluare Șosea 1 / Observator 3 / Izolinii (L)



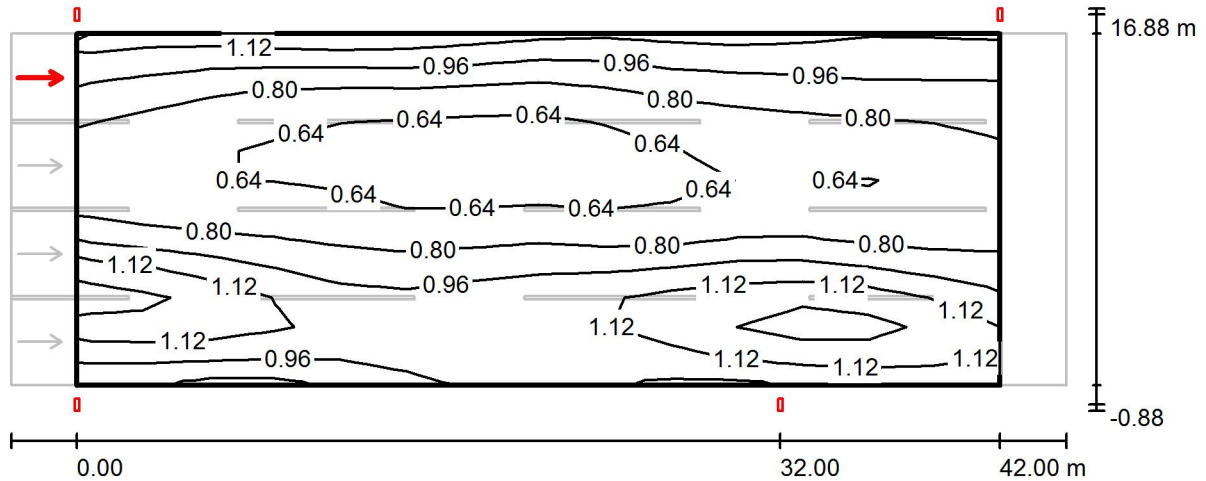
Valoare în Candela/m², Scară 1 : 344

Raster: 14 x 12 Puncte
Poziția observatorului: (-60.000 m, 10.000 m, 1.500 m)
acoperire: R3, q0: 0.070

	L_m [cd/m ²]	U0	UI	TI [%]
Valori calculate:	0.91	0.62	0.80	11
Valori necesare conform clasei ME4a:	≥ 0.75	≥ 0.40	≥ 0.60	≤ 15
Îndeplinit/Neîndeplinit:	✓	✓	✓	✓

Proiectant
Telefon
Fax
e-mail

Stradă 1 / Câmp de evaluare Șosea 1 / Observator 4 / Izolinii (L)



Valoare în Candela/m², Scară 1 : 344

Raster: 14 x 12 Puncte
Poziția observatorului: (-60.000 m, 14.000 m, 1.500 m)
acoperire: R3, q0: 0.070

	L_m [cd/m ²]	U0	UI	TI [%]
Valori calculate:	0.89	0.62	0.83	12
Valori necesare conform clasei ME4a:	≥ 0.75	≥ 0.40	≥ 0.60	≤ 15
Îndeplinit/Neîndeplinit:	✓	✓	✓	✓