

Synicem

Ciments Osseux
Bone Cements

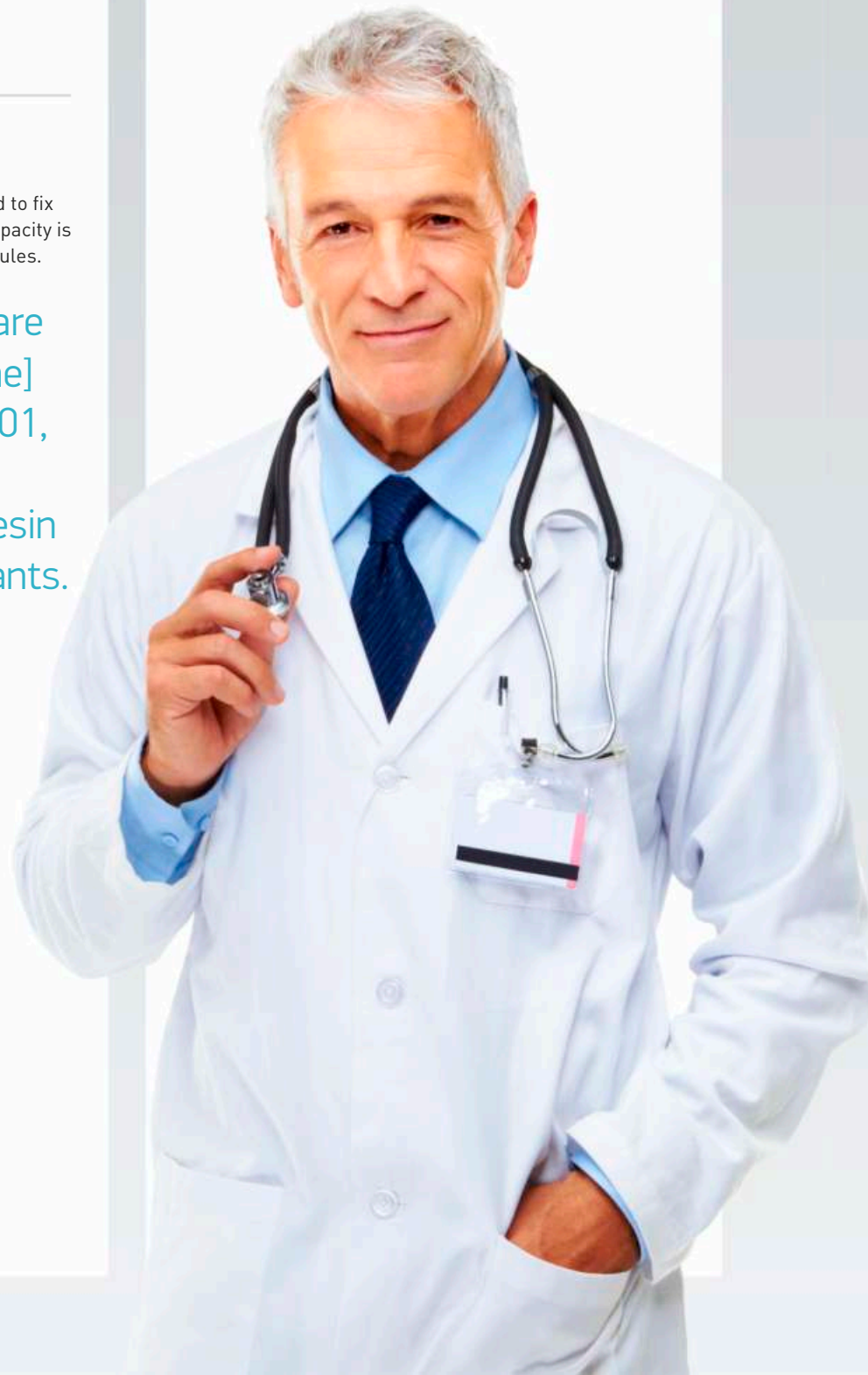


Tous les ciments osseux **Syncem** sont des produits radiopaques à solidification spontanée, nécessaires pour le positionnement et la fixation de prothèses métalliques ou plastiques. Ils sont tous radio-opaques avec du sulfate de baryum micro dispersé.

Les **ciments Syncem** sont élaborés conformément aux normes ISO 9001, ISO 13485, à la Directive Européenne 93/42/ CEE et ont obtenu le marquage CE.

Syncem Bone Cements are radiopaque acrylic compounds of spontaneous solidification intended to fix metal or plastic prosthesis to the live bone. Radiopacity is achieved by micro dispersed Barium Sulfate granules.

Syncem bone cements are CE [Conformité Européenne] marked, complying ISO 9001, ISO 13485 and ISO 5833 specifications for acrylic resin cements for surgical implants.



Haute viscosité CIMENTS POUR APPLICATION MANUELLE

Syncem 1

- Caractéristiques de manipulation excellentes.
- Pénétration dans l'os et tension mécanique excellentes.

Syncem 1G (gentamicine)

Syncem 1TP (tobramycine)

- Incorporation d'un antibiotique (gentamicine ou tobramycine), sans qu'aucune des propriétés physiques (mélange, manipulation, application et insertion), ne soit modifiée.
- Libération prolongée de l'antibiotique.
- Concentration remarquable de l'antibiotique au niveau de l'os spongieux et cortical.

Présentation

Syncem 1 ciments, pour application manuelle se présente dans un emballage contenant un sachet de poudre radio-opaque stérilisée par oxyde d'éthylène et une ampoule de liquide stérilisée par ultrafiltration.

Ces doses sont conditionnées dans un étui contenant un blister avec triple protection pour chacun de ces éléments.

High Viscosity MANUAL APPLICATION CEMENTS

Syncem 1, manual application cements, were developed to achieve:

- Effortless mixing: immediate homogeneity of dough.
- Uniform dough properties during a longer working period.
- Long working period with soft easy to use dough.
- Short final hardening stage, minimizing prosthesis micro movements during setting.
- Excellent bone filling and mechanical retention.
- Homogeneous radiopacity.

Syncem 1

Syncem 1G (gentamicin)

Syncem 1TP (tobramycin)

- Addition of antibiotic does not affect physical, mixing, handling or insertion properties of the bone cement.
- Extended antibiotic release.
- Remarkable antibiotic concentration at spongy and cortical bone levels.

Presentation

Syncem 1 cements, for manual application, are available in a pouch containing an envelope with radiopaque powder sterilized by ethylene oxide, and an ampoule with liquid sterilized by ultrafiltration.

Each blister provides a triple sterility barrier.



Basse viscosité CIMENTS POUR APPLICATION AVEC SERINGUE

Les ciments **Syncem 3** pour application avec seringue sont de basse viscosité et possèdent donc d'excellentes propriétés de fluidité. Ils ont été conçus afin d'obtenir:

- Un mélange facile à réaliser avec une parfaite homogénéité.
- Une étape de fluidité prolongée, de basse viscosité, permettant ainsi une application facile avec seringue.
- Une insertion excellente du ciment, qui permet d'assurer une mise en place fiable de la prothèse avec une fixation efficace à long terme.
- Une durée de travail prolongée.
- Une phase finale de durcissement courte, qui permet de réduire les risques de micromouvements de la prothèse lors du temps d'attente.
- Une radio-opacité homogène.

Syncem 3

Il présente une phase de basse viscosité qui lui confère la fluidité nécessaire pour permettre une application avec seringue et pistolet.

Syncem 3G (gentamicine)

Syncem 3TP (tobramycine)

- Incorporation d'un antibiotique, (gentamicine ou tobramycine) sans qu'aucune des propriétés physiques (mélange, manipulation, application et insertion), ne soit modifiée.
- Libération prolongée de l'antibiotique avec efficacité maximale dès les 15 premiers jours après l'insertion.
- Concentration remarquable de l'antibiotique au niveau de l'os spongieux et cortical.

Présentation

Syncem 3 ciments, pour application avec seringue, se présente dans un emballage contenant un sachet de poudre radio-opaque stérilisée par oxyde d'éthylène et une ampoule de liquide stérilisée par ultrafiltration.

Ces doses sont conditionnées dans un étui contenant un blister avec triple protection pour chacun de ces éléments



Low viscosity SYRINGE APPLICATION CEMENTS

Syncem 3 Syringe Application Bone Cements were developed to be used with any approved available syringe / gun system.

- Effortless mixing, providing immediate homogeneity of mixture.
- Easy application due to an extended low viscosity period.
- Reliable prosthesis placement and long lasting fixation.
- Short final hardening stage, minimizing prosthesis micro movements during setting.
- Homogeneous radiopacity.

Syncem 3

Syncem 3G (gentamicin)

Syncem 3TP (tobramycin)

- Addition of antibiotic does not affect the physical, mixing, handling or insertion properties of the bone cement.
- Extended antibiotic release.
- Remarkable antibiotic concentration at spongy and cortical bone levels.

Presentation

Syncem 3, syringe application bone cements, are available in a pouch containing an envelope with radiopaque powder sterilized by ethylene oxide, and an ampoule with liquid sterilized by ultrafiltration.

Each blister provides a triple sterility barrier.



TYPE TYPE	VISCOSITÉ VISCOSITY	ANTIBIOTIQUE ANTIBIOTIC	PRÉSENTATION PRESENTATION	REF
Syncem1	HAUTE HIGH	-	20g-10ml	880018
			40g-20ml	880021
Syncem1G	HAUTE HIGH	GENTAMICINE GENTAMICIN	20g-10ml	880218
			40g-20ml	880223
Syncem1TP	HAUTE HIGH	TOBRAMYCINE TOBRAMYCIN	20g-10ml	880216
			40g-20ml	880226
Syncem3	BASSE LOW	-	40g-20ml	880305
			60g-30ml	880331
Syncem3G	BASSE LOW	GENTAMICINE GENTAMICIN	40g-20ml	880405
			60g-30ml	880433
Syncem3TP	BASSE LOW	TOBRAMYCINE TOBRAMYCIN	40g-20ml	880426
			60g-30ml	880436

Synicem

Mélange / Application
Mix / Application



Synimix V

MÉLANGEUR SOUS VIDE / APPLICATEUR

PERMET L'APPLICATION DU CIMENT CHIRURGICAL SOUS VIDE PARTIEL

- Réduit la dimension des bulles qui se produisent lors du mélange.
- Améliore les propriétés mécaniques du ciment.
- Simplifie son application.
- Évite l'inhalation de vapeurs.
- La canule découpée permet son emploi pour des chirurgies de la hanche et/ou du genou.
- S'adapte aux pistolets d'application à usage courant.
- La disposition centrale de la canule d'application permet d'appliquer le ciment dans des espaces réduits ou d'accès difficile.

VACUUM MIXER / DELIVERY SYSTEM

CEMENT IS MIXED UNDER PARTIAL VACUUM.

- Reduces entrapment of air bubbles.
- Improves mechanical properties of cements.
- Trouble-free cement application.
- Prevents exposure to fumes.
- Cannula is pre-cut to fit cement delivery in knee and / or hip surgeries.
- Fits current application guns.
- Central application cannula allows cementation in narrow or confined surgical fields.



REF 880439

Seringue Synicem Gun

APPLICATEUR JETABLE POUR DES CIMENTS

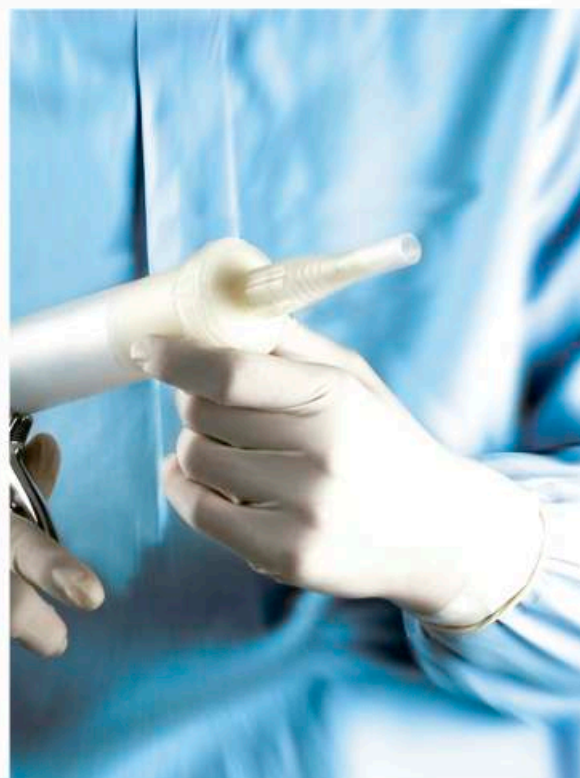
PERMET LA PRÉPARATION DES CIMENTS AU MOYEN D'UN BOWL / SPATULE.

- Pour son emploi, le ciment préparé est versé dans un cartouche d'application.
- Système totalement jetable.
- Canules en deux longueurs: hanche et genou.
- Il est employé au moyen du pistolet Synimed GUN.
- Coût réduit.
- Opération facile.

DISPOSABLE CEMENT APPLICATION DEVICE

INTENDED TO MIX CEMENT BY MEANS OF BOWL / SPATULA.

- Once prepared, Cement is poured into application cartridge.
- Fully disposable.
- Two lengths of cannulas: Knee and Hip cementation.
- To be used with Synimed Gun.
- Cost-efficient.
- Easy operation.



REF 880447

Synimed GUN

DISPOSITIF RÉUTILISABLE POUR L'INJECTION DE CIMENT ORTHOPÉDIQUE

Le pistolet réutilisable Synimed Gun est présenté dans une boîte métallique permettant sa stérilisation. Utilisation simple. Stérilisation par autoclave, chaleur sèche ou ETO.

- Certification CE
- Facile à nettoyer.
- Fabriqué en acier inoxydable.
- Résiste à tout type de stérilisation.

REUSABLE DEVICE FOR THE INJECTION OF ORTHOPEDIC CEMENTS

The reusable Synimed GUN is supplied in a Stainless Steel (SS) sterilization case. Easy operation. Autoclave, Dry Heat and ETO sterilization.

- EC Certification
- Gun is made of die-cast stainless steel.
- Easy to clean.
- Stainless steel sterilization container.
- Long-lasting: withstands many sterilization procedures.



REF 880577

Synimed V4

DISPOSITIF RÉUTILISABLE

Le pistolet réutilisable Synimed V4 est présenté dans une boîte métallique permettant sa stérilisation. Utilisation simple. Stérilisation par autoclave, chaleur sèche ou ETO.

- Certification CE
- Facile à nettoyer.
- Fabriqué en aluminium anodisé et acier inoxydable.
- Résiste à tout type de stérilisation.

REUSABLE INJECTING DEVICE

The reusable injecting device Synimed V4 is supplied in a SS sterilization case. Easy operation. Autoclave, dry heat and ETO sterilization.

- EC Certification
- Very easy to clean by any current cleaning method.
- Manufactured in anodized aluminium and stainless steel.
- Long-lasting: withstands many sterilization procedures.



REF 880582

Synibowl

KIT POUR MÉLANGE

- Certification CE
- Kit stérile
- Dimension et forme spécialement dessinée pour un meilleur mélange.
- Fabriqué avec des polymères et co-polymères atoxiques

MIXING KIT

- EC Certification
- Sterile Kit
- Size and shape especially designed to produce a better mix.
- Manufactured with non-toxic polymers and copolymers.



REF 880446

Synicem

Vertébroplastie
Vertebroplasty



SYNICEM VTP

CIMENT POUR VERTÉBROPLASTIE

Le ciment Synicem VTP, spécialement conçu pour des Vertébroplasties Percutanées, possède des durées de travail adéquates, une basse viscosité et une opacité élevée aux Rayons X.

Qualité certifiée

Le ciment Synicem VTP est marqué CE conformément à la Directive Européenne 93/42/CEE, aux normes ISO 9001, ISO 13485 et à la norme ISO 5833 relative aux ciments à base de résines acryliques pour implants chirurgicaux.

Principaux avantages

- Préparation et injection aisées.
- Basse viscosité.
- Aucun agent de contraste, dissolvant ou retardant n'est nécessaire.
- Durées de travail constantes.
- Réaction exothermique contrôlée.
- Permet de contrôler l'injection sous Rayons X.
- Moindre exposition aux Rayons X des patients et du personnel Médical.

VERTEBROPLASTY CEMENT

Synicem VTP, low viscosity acrylic bone cement has been specially designed to be used in Percutaneous Vertebroplasty, resulting in a compound with adequate working times combined with a high radiopacity to X-Rays.

Certified quality

Synicem VTP Cement is EC marked through the European Directive 93/42/CEE, complying ISO 9001, ISO 13485 standards and ISO 5833 specification for acrylic resin cements for surgical implants.

Main features:

- Easy preparation and delivery.
- Low viscosity.
- No need of dyes, retardants, or solvents.
- Constant working times.
- Controlled exothermic reaction.
- Enhanced view under X-Rays.
- Less exposure to X-Rays of Patients and OR personnel.



REF 880810

SYNICEM VERTÉBROPLASTIE SYSTÈME

SYSTÈME JETABLE CONÇU POUR ÊTRE UTILISÉ AVEC LE PISTOLET RÉUTILISABLE SYNIMED V3.

Le Synicem Vertébroplastie Système est composé de:

- a) Aiguille pour ponction du corps vertébral avec un mandrin de: 2,4 mm x 100 mm / 3,0 mm x 100 mm et 150 mm.
- b) Raccord m/h Luer Lock.
- c) Seringue de 10 ml.
- d) Piston pour seringue.
- e) Spatule.
- f) Récipient pour le mélange.
- g) Marteau chirurgical.
- h) Canule d'aspiration.

DISPOSABLE SET TO BE USED WITH THE REUSABLE SYNIMED V3.

The Synicem Vertébroplastie Système includes:

- a) Vertebral body puncture needle with mandrin: 2,4 mm x 100 mm / 3,0 mm x 100 mm and 150 mm.
- b) Luer Lock m/f connector.
- c) 10 ml syringe.
- d) Syringe piston.
- e) Spatula.
- f) Mixing bowl.
- g) Surgical hammer.
- h) Suction cannula.

Ø 2.4 x 100 mm REF 880485

Ø 3.0 x 100 mm REF 880487 - Ø 3.0 x 150 mm REF 880488



Canule Synicem DUAL

CANULE STÉRILE DE PONCTION POUR VERTÉBROPLASTIES ET BIOPSIE

- Les faibles dimensions du corps de la canule facilitent l'abordage des vertèbres contigues sans interférence.
- Les caractéristiques particulières du connecteur type Luer assurent une solide union entre les composants.
- Parfait tranchant et biseau atraumatique.
- Acier inoxydable de qualité chirurgicale.

STERILE PUNCTURE CANNULA FOR VERTEBROPLASTY AND BIOPSY

- Contiguous vertebrae can be easily approached due to the reduced dimensions of the cannulas handles.
- Same applies to bi-pedicular approaches.
- A firm connection is achieved by means of a double thread Luer.
- Excellent sharpness prevents undesired pedicle fractures when positioning the cannula.
- Non-traumatic bevel.
- Surgical grade stainless steel.

Ø 3.0 x 150 mm REF 884195

Canule Synicem Métallique

CANULE STÉRILE DE PONCTION POUR VERTÉBROPLASTIES

- Les faibles dimensions du corps de la canule facilitent l'abordage des vertèbres contigues sans interférence.
- Les caractéristiques particulières du connecteur type Luer assurent une solide union entre les composants.
- Parfait tranchant et biseau atraumatique.
- Acier inoxydable de qualité chirurgicale.

STERILE PUNCTURE CANNULA FOR VERTEBROPLASTY

- Contiguous vertebrae can be easily approached due to the reduced dimensions of the cannulas handles.
- Same applies to bi-pedicular approaches.
- A firm connection is achieved by means of a double thread Luer.
- Excellent sharpness prevents undesired pedicle fractures when positioning the cannula.
- Non-traumatic bevel.
- Surgical grade stainless steel.

Ø 2.4 x 100 mm REF 884040 - Ø 3.0 x 100 mm REF 884042

Ø 3.0 x 150 mm REF 884043

Synimed V3 GUN

DISPOSITIF D'INJECTION RÉUTILISABLE, CONSTRUIT EN ALUMINIUM ANODISÉ ET ACIER INOXYDABLE.

Principaux avantages:

- Utilisation aisée.
- Design ergonomique.
- Stérilisation par autoclave, chaleur sèche ou ETO.
- Injection précise du ciment à basses et à hautes pressions.
- Permet une interruption immédiate de l'injection du ciment.

REUSABLE INJECTING DEVICE MADE OF ALUMINUM AND STAINLESS STEEL.

Main features:

- Easy to operate.
- Ergonomic design.
- Steam, dry heat and ETO sterilizable.
- Precise delivery of cement at low and high pressures.
- Allows the immediate interruption of cement delivery.



REF 880579

Canule Synicem Plastique

CANULE STÉRILE DE PONCTION POUR VERTÉBROPLASTIES

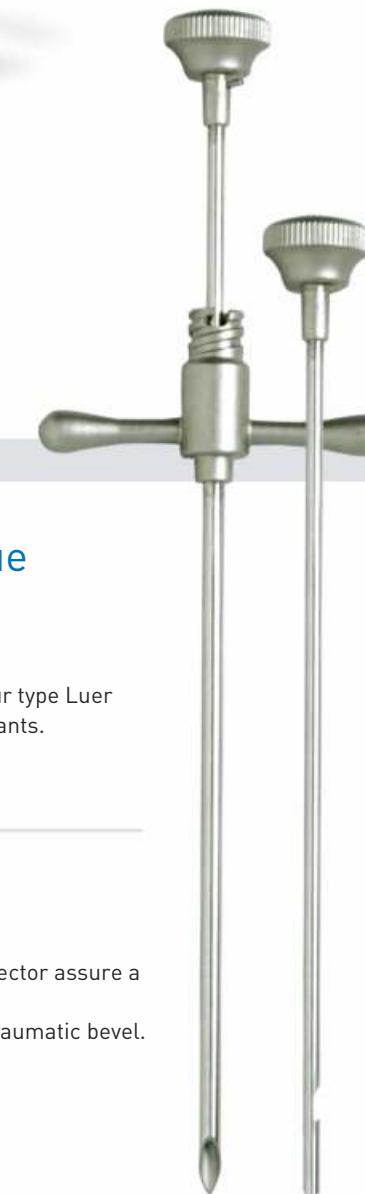
- Design ergonomique.
- Les caractéristiques spéciales du connecteur type Luer assurent une solide union entre les composants.
- Excellent tranchant et biseau atraumatique.
- Acier inoxydable de qualité chirurgicale.

STERILE PUNCTURE CANNULA FOR VERTEBROPLASTY

- Plastic handle of ergonomic design.
- The special characteristics of the Luer connector assure a firm connection between the components.
- Excellent sharpness combined with a non-traumatic bevel.
- Surgical grade stainless steel.

Ø 2.4 x 100 mm REF 880455 - Ø 3.0 x 100 mm REF 880457

Ø 3.0 x 150 mm REF 880458



SYNIMIX VTP

MÉLANGEUR SOUS VIDE POUR DES CIMENTS DE VERTÉBROPLASTIE

Le mélangeur sous Vide Synimix VTP a été conçu pour la préparation d'une ample gamme de ciments pour Vertébroplasties.

- Utilisation aisée.
- Permet de préparer le ciment avec le mélangeur connecté à la seringue d'application.
- Évite l'inhalation de vapeurs issues du matériel utilisé.
- Diminue sensiblement la formation de bulles qui se produisent lors de la manipulation et du transvasement du ciment.
- Compatible avec la plupart des systèmes de Vertébroplastie.

VACUUM MIXER FOR VERTEBROPLASTY CEMENTS.

Synimix VTP is intended to mix a wide range of cements.

- Easy to use.
- Cement can be prepared with the mixer directly connected to the application syringe. Prevents exposure to fumes.
- Reduces entrapment of air bubbles during mixing.
- Avoids transfer of cement from mixer into syringe as Vertebroplasty cement is directly aspirated into the Delivery Syringe.
- Compatible to most Vertebroplasty systems.



REF 880440

APV SYNICEM VERTÉBROPLASTIE SYSTÈME

SYSTÈME COMPLET POUR VERTÉBROPLASTIE (TOTALEMENT JETABLE) CONTENANT:

- a) Pistolet jetable avec seringue de 10 ml.
- b) Aiguille pour ponction du corps vertébral avec un mandrin de: 2,4 mm x 100 mm / 3,0 mm x 100 mm et 150 mm.
- c) Raccord m/h Luer Lock.
- d) Spatule.
- e) Récipient pour le mélange.
- f) Canule d'aspiration.

Principaux avantages:

- Stérilisé à l'oxyde d'éthylène, prêt à l'emploi.
- Utilisation aisée.
- Design ergonomique.
- Injection précise du ciment à basses et à hautes pressions.
- Permet une interruption immédiate de l'injection du ciment.
- Aiguilles totalement métalliques.

COMPLETE -FULLY DISPOSABLE VP SET, CONTAINING:

- a) Plastic injecting gun with 10 ml syringe.
- b) Vertebral body puncture needle with mandrin: 2,4 mm x 100 mm / 3,0 mm x 100 mm and 150 mm.
- c) Luer Lock m/f connector.
- d) Spatula.
- e) Mixing bowl.
- f) Suction cannula.

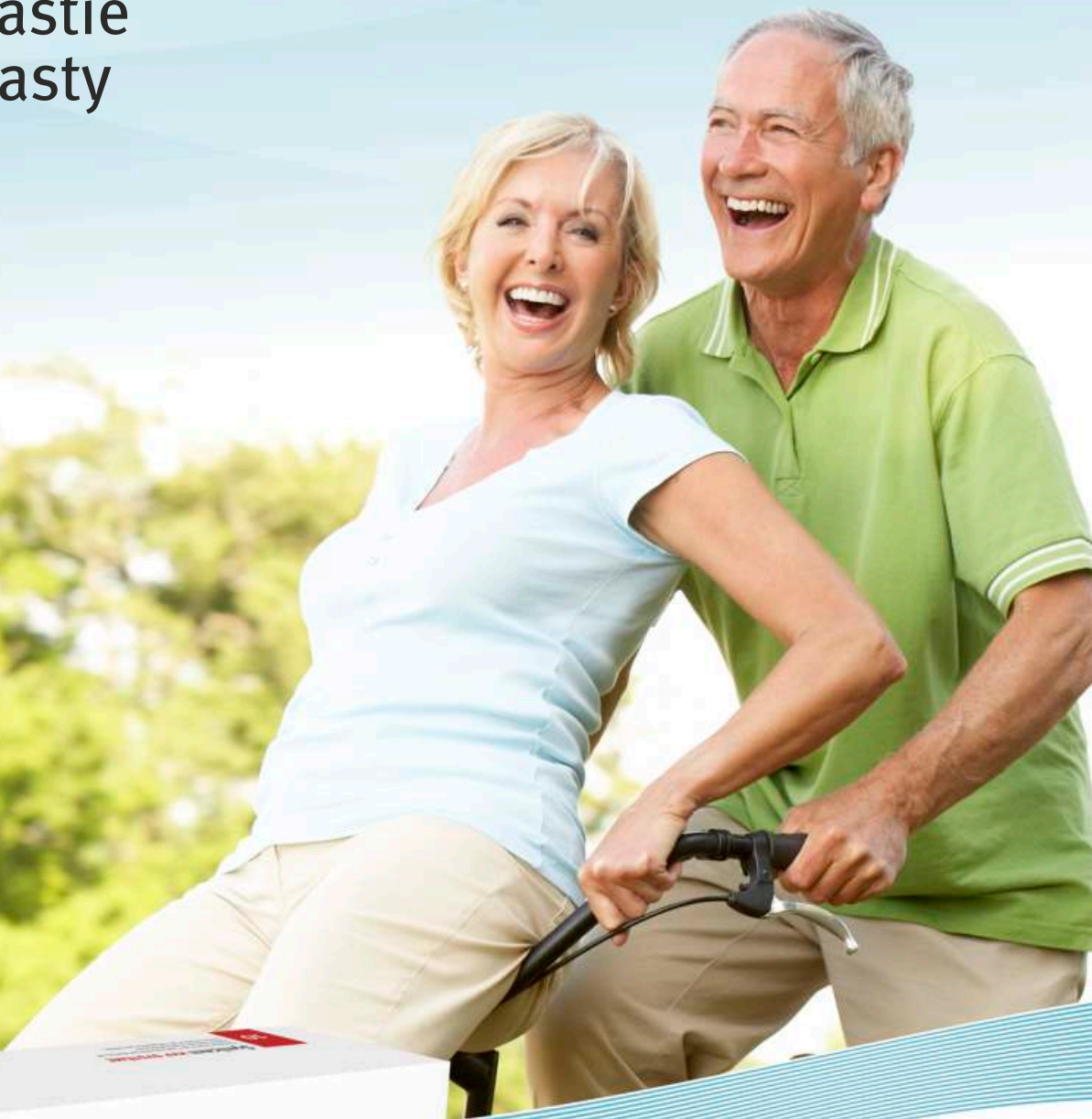
Main features:

- ETO Sterile, ready to use.
- Easy operation.
- Ergonomic design.
- Precise cement delivery at low and high pressures.
- Allows immediate interruption of cement delivery.
- Full metal needles.



Synicem

Cyphoplastie
Kyphoplasty



 Synimed

CE
0499

Synicem KYP

CIMENT CHIRURGICAL RADIO-OPAQUE POUR CYPHOPLASTIE

Le ciment acrylique Synicem KYP a été conçu et est indiqué pour le remplissage des corps vertébraux ayant des altérations structurelles secondaires à l'ostéoporose, à une infiltration tumorale (bénigne ou maligne), à des malformations vasculaires et à des cas sélectifs de traumatisme.

Présentation :

Le ciment Synicem KYP se présente dans un emballage contenant un sachet de 20 g de poudre radio opaque, stérilisée par oxyde d'éthylène et une ampoule de 9 ml de liquide stérilisée par ultrafiltration.

Avantages

- Le ciment Synicem KYP est marqué CE [Conformité Européenne] et répond aux normes ISO 13485 et ISO 5833 correspondant aux ciments de résines acryliques pour implants chirurgicaux.
- Triple barrière protectrice de stérilité.
- Atteint rapidement la viscosité adéquate pour son application.

RADIOPAQUE SURGICAL CEMENT FOR KYPHOPLASTY

Synicem KYP acrylic bone cement is recommended for the repair of vertebral bodies with structural alterations due to osteoporosis, tumour infiltration (benign or malignant) vascular malformations and selected trauma cases.

Presentation:

Synicem KYP is available in a case containing a pouch with 20 g radiopaque powder sterilized using ethylene oxide and an ampoule with 9 ml of liquid sterilized by ultrafiltration.

Advantages

- Synicem Cements are EC Marked (European Community Conformity Mark) and comply with ISO 13485 and ISO 5833 relative to acrylic cements for surgical implants.
- Synicem KYP cement combines a constant high viscosity throughout it's working time with a excellent radiopacity.
- Triple sterility protection barrier.
- Excellent tracking of cement.
- Suited for the filling of vertebral cavities generated by means of kyphoplasty balloons or similar devices.



REF 880835

Synicem KYP SYSTÈME

SYSTÈME STÉRILE DE CYPHOPLASTIE PAR BALLONNET

Synicem KYP Système est conçu pour le traitement percutané des corps vertébraux, selon la technique de la cyphoplastie par ballonnet.

La cyphoplastie par ballonnet est utilisée dans le traitement percutané des fractures vertébrales pour restaurer la hauteur du corps vertébral (en particulier dans les cas aigus), ou dans les cas pour lesquels une application du ciment par une autre méthode pourrait entraîner un risque d'extravasation du ciment. Il est recommandé pour cette technique d'utiliser du ciment Synicem KYP.

Présentation

Synicem KYP Système se présente dans deux blisters Tyvek™ scellés et stérilisés par ETO, prêts à l'emploi, avec les instructions d'utilisation. Chacun de ces blisters contient les éléments suivants :

BLISTER #1

- 1 Canule de ponction osseuse (3 x 150 mm)
- 1 tige guide (2 x 245 mm)
- 1 Porte-tige
- 1 Marteau chirurgical
- 1 Canule pour cyphoplastie (4 x 150 mm) (canule de travail)
- 1 Fraise avec poignée (3.9 x 200 mm)
- 1 Mandrin avec poignée.

BLISTER #2

- 1 Ballon pour cyphoplastie 10mm, 15mm ou 20mm
- 1 Seringue avec manomètre de double lecture: PSI/ATM
- 1 Récipient de mélange pour le ciment
- 1 Spatule pour le mélange du ciment
- 3 Seringues de 3 ml pour l'application du ciment
- 3 Canules d'aspiration du ciment
- 1 Tube connecteur.

Avantages

- Facile à utiliser.
- Design ergonomique.
- Facile approche à plusieurs niveaux: poignées courtes ne interférer pas les uns avec les autres.
- Plein fil Luer: une meilleure fixation de composants.
- Mandrin autobloquant.
- Fil-guide exclusif optimise l'aiguille.

SYSTÈME STÉRILE DE CYPHOPLASTIE PAR BALLONNET

The Synicem KYP Système Set has been designed to perform the percutaneous treatment of vertebral bodies by means of the balloon kyphoplasty technique. The balloon kyphoplasty is used for the percutaneous treatment of vertebral body fractures (mainly in acute cases), where it is sought to restore the height of a vertebral body, or in those cases where cement application through other methods might be liable to produce a cement leakage.

We recommend the use of Synicem KYP cement for this surgical procedure.

Presentation:

The box contains the instructions for use leaflet and two Tyvek™ sealed blisters sterilized by ETO containing:

BLISTER #1

- 1 Bone puncture cannula (3 x 150 mm)
- 1 Guide wire (2 x 245 mm)
- 1 Guide wire chuck
- 1 Surgical hammer
- 1 Kyphoplasty cannula (4 x 150 mm) [working cannula]
- 1 Drill with handle (3.9 x 200 mm)
- 1 Mandrel with handle.

BLISTER #2

- 1 Kyphoplasty balloon 10mm, 15mm or 20mm
- 1 Syringe with dual scale manometer: PSI / ATM
- 1 Cement mixing bowl
- 1 Cement mixing spatula
- 3 Cement application syringes (3 ml)
- 3 Cement aspiration cannulas
- 1 Connector tube.

Advantages

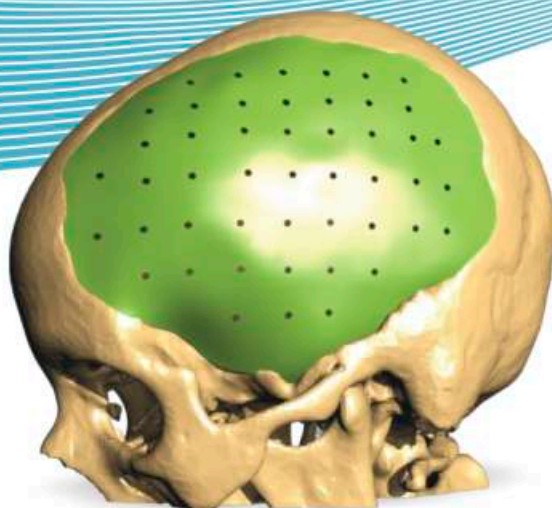
- Easy operation.
- Ergonomic design.
- Easy multi-level approach: short handles do not interfere with each other.
- Full Luer thread: better attachment of components.
- Self locking mandrel.
- Exclusive guide wire optimizes needle positioning.



Ø 10mm REF 880675
Ø 15mm REF 880676
Ø 20mm REF 880677

Synicem

Cranioplastie
Cranioplasty



Synicem Cranioplastie

CIMENT CHIRURGICAL STÉRILE POUR LA CRANIOPLASTIE ET RECONSTRUCTIONS OSSEUSES.

Spécialement conçu pour être utilisé en:

- Neurochirurgie.
- Chirurgie plastique.
- Chirurgie maxillo-faciale.
- Oto-rhino-laryngologie.

Principaux avantages par rapport aux ciments utilisés en orthopédie:

- Particules de PMMA plus petites.
- Empreintes plus faciles à réaliser.
- Temps de manipulation et de modelage améliorés.
- Fini de surface plus lisse.

Méthodes de fixation:

- Matériel de suture non résorbable.
- Fils ou câbles en titane.
- Systèmes de plaque / vis en titane.

Présentation:

Synicem Cranioplastie est conditionné dans un emballage contenant deux doses, dans un blister stérilisé à l'oxyde d'éthylène (ETO).

Chaque dose contient:

Deux ampoules de 17 ml de liquide chacune, stérilisées par ultrafiltration, dans un blister stérilisé à l'oxyde d'éthylène.

Le ciment **Synicem Cranioplastie** est utilisé dans la réparation des défauts osseux d'origine traumatique, tumorale ou chirurgicale.

SURGICAL CEMENT STERILE FOR CRANIOPLASTY AND BONE REPAIRS.

Specially formulated for:

- Neurosurgery.
- Plastic surgery.
- Maxillo-facial surgery.
- ENT surgery.

Main advantages in comparison to orthopedic cements:

- Smaller PMMA particles.
- Improved manipulation and modeling time.
- Better impression taking.
- Smoother finishing.

Fixation methods:

- Non reabsorbable surgical sutures.
- Titanium wires or cables.
- Titanium plates / screws.

Presentation:

Synicem Cranioplastie is supplied in a double dose pack inside a blister sterilized by ethylene oxide.

Each dose consists of:

1 ampoule with 17 ml of liquid sterilized by ultrafiltration and 1 pouch with 30 g of acrylic powder sterilized by ethylene oxide.

Synicem Cranioplastie cement is intended for the repair of traumatic, tumoral or surgical bone defects.



REF 880115

Synicem Cranioplastie 3D

PROTHÈSE DESSINÉE SUR MESURE POUR LA RÉPARATION DE DÉFAUTS CRANIO-FACIAUX COMPLEXES.

Présentation:

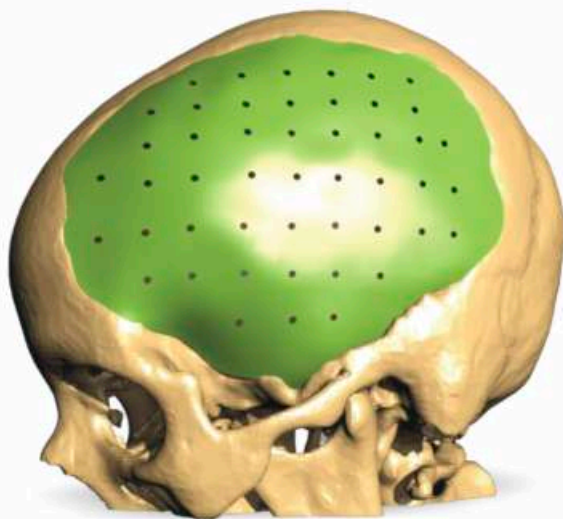
L'emballage contient deux prothèses stérilisées à l'oxyde d'éthylène. La première parfaitement ajustée aux images de la tomographie computerisée; et la deuxième avec un ajustage « presque » parfait (+ 5%) pour permettre au professionnel de l'adapter.

Avantages:

- Excellente finition esthétique
- Facilité d'implantation
- Possibilité d'utiliser de différents modes de fixation
- Significative réduction des temps chirurgicaux.

Cranioplastie 3D

Le processus de fabrication de haute technologie entraîne un meilleur ajustement de la prothèse.



CUSTOM MADE PROSTHESIS FOR THE REPAIR OF COMPLEX CRANIO-FACIAL BONE DEFECTS.

Presentation

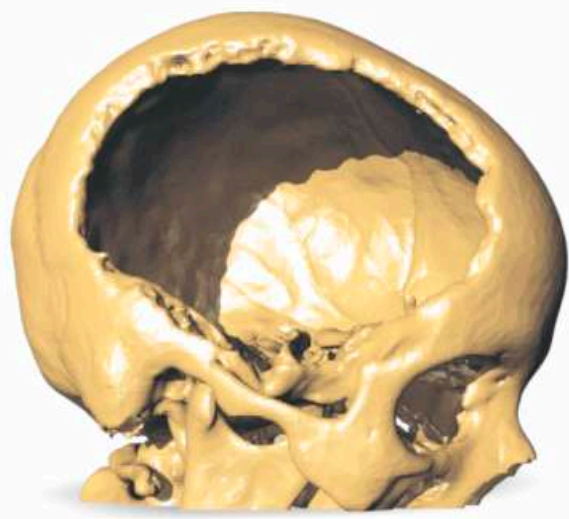
Pack of two ETO sterile prosthesis. The first has a perfect fit to the defect observed in the CT Scan, the second is a 5% larger enabling the surgeon to adapt it according to his criteria.

Advantages

- Outstanding cosmetic results
- Ease of implantation
- May be fixed to the skull by different means
- Marked reduction of operation length

Cranioplasty 3D

The high-tec manufacturing process results in a better fit of the prosthesis.



Synicem

Clous endomédullaires transitoires
Temporary intra-medullary nails



Syncem Clous

CLOUS ENDOMÉDULLAIRES TRANSITOIRES AVEC ANTIBIOTIQUE (GENTAMICINE OU TOBRAMYCINE)

Les clous endomédullaires transitoires Syncem sont des implants temporaires qui ont pour objectifs de traiter les fractures diaphysaires infectées des os longs. Ces dispositifs présentent une structure métallique centrale (316 LVM), revêtue de ciment acrylique avec antibiotique.

Présentation:

Clou endomédullaire transitoire verrouillé en ciment avec gentamicine ou tobramycine.

Avantages

- L'antibiotique est libéré au sein même de l'infection
- La structure métallique centrale procure une résistance mécanique appropriée ; de plus, les vis de verrouillage proximales et distales évitent les mouvements rotationnels indésirables (il est conseillé d'utiliser des vis en 316 LVM)
- En agissant comme un spacer, ils évitent les espaces morts dans le canal médullaire et par suite la persistance du processus infectieux
- Une réhabilitation précoce du patient grâce à la stabilisation de la fracture.

Disponible dans une vaste gamme de diamètres et longueurs.

TEMPORARY INTRA-MEDULLARY NAILS WITH ANTIBIOTIC (GENTAMICIN OR TOBRAMYCIN)

The Syncem temporary intra-medullary nails are provisional implants designed to treat infected diaphyseal fractures in long bones. These devices have a metal core (316 LVM steel), coated with antibiotic impregnated acrylic bone cement.

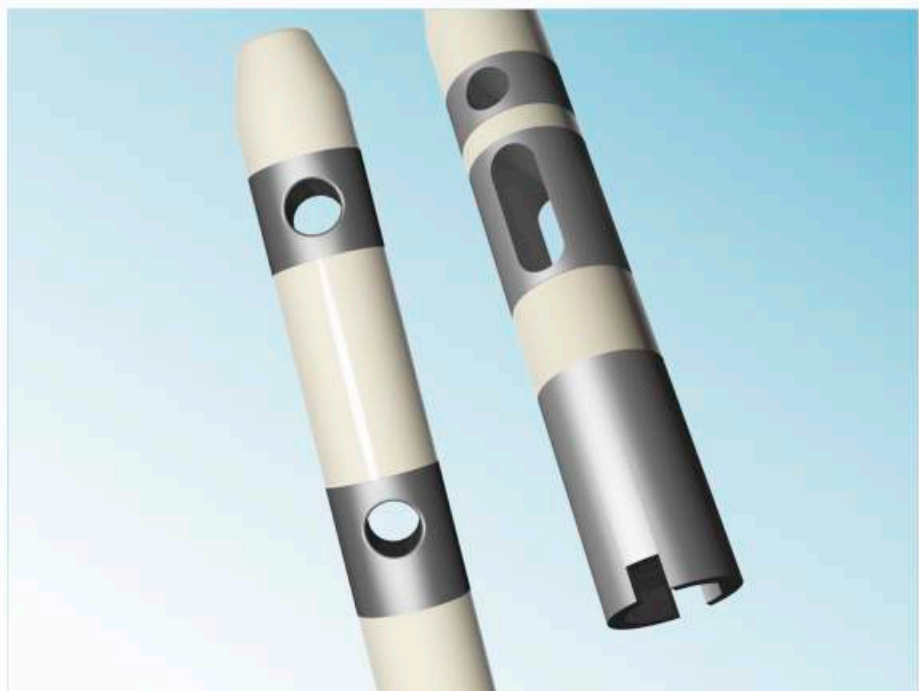
Presentation:

Temporary intra-medullary locking nails coated with gentamicin or tobramycin impregnated cement.

Advantages:

- The local release of the antibiotic.
- The metal core provides an appropriate mechanical resistance;
- In addition to this, the proximal and distal screws prevent undesirable rotary movements. (It is advisable to use locking screws made of 316 LVM steel)
- As these devices perform like spacers, they prevent dead spaces in the marrow canal and the persistence of the infectious process.
- A faster patient recovery due to the stabilization of the fracture.

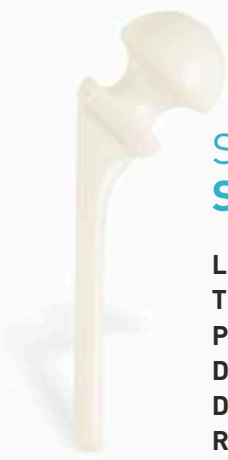
Available in a large range of diameters and lengths.



Synicem

Spacers





Spacer de hanche Synicem

LE SPACER SYNIMED PEUT ÊTRE TEMPORAIREMENT IMPLANTÉ POUR ASSURER LE TRAITEMENT DES INFECTIONS DE PROTHÈSES DE LA HANCHE. LA MÉTHODE SE RÉALISE EN DEUX ÉTAPES.

Les spacers Synicem ont une armature centrale résistante conçue en acier inoxydable 316L et recouverte par du ciment osseux à forte concentration en antibiotique (gentamicine ou tobramycine).

Avantages:

- Diffusion efficace de l'antibiotique (gentamicine ou tobramycine) où le germe est localisé.
- Haute concentration locale de l'antibiotique.
- La structure métallique centrale de la prothèse assure une résistance au stress physiologique.
- Conservation de l'espace articulaire et prévention d'une ascension du fémur, ce qui facilite l'approche chirurgicale pendant la révision chirurgicale.
- Simplification de l'acte chirurgical.
- Préservation de la fonction musculaire de la hanche. Rééducation rapide du patient secondaire à une mobilisation et déambulation correctes.
- Meilleure qualité de vie entre les deux étapes chirurgicales.

Hip spacer Synicem

SYNIMED HIP SPACER IS INTENDED TO BE TEMPORARILY IMPLANTED AS AN AID IN THE TREATMENT OF PROSTHETIC HIP INFECTIONS, BY MEANS OF A TWO STAGES SURGICAL TECHNIQUE.

Synicem Spacer is made of PMMA Bone Cement loaded with high concentrations of antibiotic (gentamicin or tobramycin). An internal core made of AISI 316L reinforces the device.

Advantages:

- Efficient local (gentamicin or tobramycin) release.
- Metallic core assures resistance to physiological and mechanical stress.
- Prevents proximal femoral migration, facilitating the surgical approach during the final revision.
- Preserves hip muscular function.
- Early patient rehabilitation due to premature mobilization
- Improved quality of life between surgical steps.



MÔDELES MODEL	TIGE TYPE STEM TYPE	Ø DE LA TÊTE Ø HEAD	LONG. DE TIGES STEM LENGHT	REF GENTAMICINE REF GENTAMICIN	REF TOBRAMYCINE REF TOBRAMYCIN
56M	Müller	56 mm	130 mm	880985	881060
48M	Müller	48 mm	130 mm	880975	881050
56C	Charnley	56 mm	130 mm	880990	881065
48C	Charnley	48 mm	130 mm	880980	881055
40C	Charnley	40 mm	130 mm	880970	881045
40CXL	Charnley	40 mm	250 mm	880991	881041
48CXL	Charnley	48 mm	250 mm	880968	881042
56CXL	Charnley	56 mm	250 mm	880969	881043

8 modèles
gentamicine
ou tobramycine

8 models
gentamicin
or tobramycin



Spacer de genou Synicem évolution

LE SPACER SYNICEM PEUT ÊTRE TEMPORAIREMENT IMPLANTÉ POUR ASSURER LE TRAITEMENT DES INFECTIONS DES PROTHÈSES DU GENOU. LA MÉTHODE SE RÉALISE EN DEUX ÉTAPES.

Le spacer Synicem évolution est à base de ciment osseux avec antibiotique (gentamicine ou tobramycine)

Avantages:

- Libération efficace et locale de l'antibiotique (gentamicine ou tobramycine) in situ.
- Maintien de l'espace articulaire.
- Maintien des mouvements articulaires avec une meilleure qualité de vie du patient. Réduction fonctionnelle du temps de récupération après la révision chirurgicale définitive.
- Simplification chirurgicale dans la voie d'accès pour la révision parce que le tendon rotulien est libre des adhérences typiques produites par l'immobilisation.
- Excellente condition du système extenseur parce qu'il est utilisé pendant la période d'implantation du spacer.
- Les ligaments collatéraux sont préservés et opérationnels.
- Meilleur taux de mobilisation qu'avec des spacers fixes.

Knee spacer Synicem évolution

SYNIMED KNEE SPACER IS INTENDED TO BE TEMPORARILY IMPLANTED AS AN AID IN THE TREATMENT OF PROSTHETIC KNEE INFECTIONS, BY MEANS OF A TWO STAGES SURGICAL TECHNIQUE.

The spacer is manufactured with antibiotic (gentamicin or tobramycin) loaded cement.

Advantages:

- Efficient local (gentamicin or tobramycin) release.
- Maintains joint space.
- Preserves joint movement. Simplifies surgical approach, since patellar tendon is free from adhesences produced by immobilization.
- Maintains extensor mechanism and preserves ligament functionality due to use.
- Preserves Lateral Ligaments functional.
- Better mobilization range than with block spacers.
- Reduces functional recovery period after a definitive revision surgery.
- Improved quality of life between surgical steps.

MÔDELES MODEL	AVEC QUILLE WITH STEM	GENOU KNEE	REF GENTAMICINE REF GENTAMICIN	REF TOBRAMYCINE REF TOBRAMYCIN
58	✓	DROIT - RIGHT	S58RG 880961	S58RT 881240
58	✓	GAUCHE - LEFT	S58LG 880962	S58LT 881241
65	✓	DROIT - RIGHT	S65RG 880963	S65RT 881242
65	✓	GAUCHE - LEFT	S65LG 880964	S65LT 881243
79	✓	DROIT - RIGHT	S79RG 880966	S79RT 881244
79	✓	GAUCHE - LEFT	S79LG 880967	S79LT 881245
58	-	DROIT - RIGHT	F58RG 881250	F58RT 881340
58	-	GAUCHE - LEFT	F58LG 881251	F58LT 881341
65	-	DROIT - RIGHT	F65RG 881252	F65RT 881342
65	-	GAUCHE - LEFT	F65LG 881253	F65LT 881343
79	-	DROIT - RIGHT	F79RG 881254	F79RT 881344
79	-	GAUCHE - LEFT	F79LG 881255	F79LT 881345

12 modèles
gentamicine
ou tobramycine

12 models
gentamicin
or tobramycin



Spacer d' épaule Synicem

LE SPACER SYNIMED PEUT ÊTRE TEMPORAIREMENT IMPLANTÉ POUR ASSURER LE TRAITEMENT DES INFECTIONS DE PROTHÈSES DE L'ÉPAULE. LA MÉTHODE SE RÉALISE EN DEUX ÉTAPES.

La résistance du spacer SYNICEM est renforcée par une tige métallique centrale en acier inoxydable 316L ; celle-ci est recouverte de ciment acrylique osseux avec antibiotique (gentamicine ou tobramycine).

Avantages:

- Libération efficace de l'antibiotique « in situ », avec une haute concentration locale.
- Une tige métallique centrale assure une meilleure résistance mécanique.
- Le spacer prévient l'ascension de l'humérus, la rétraction des tissus et facilite la révision ultérieure de réimplantation.
- Simplification de l'acte chirurgical.
- Maintien de la fonction musculaire de l'épaule.
- Le spacer permet de réinsérer provisoirement la coiffe des rotateurs et d'éviter aussi sa rétraction.
- Rééducation plus rapide du patient : la mobilité de l'articulation est préservée.
- Meilleure qualité de vie entre les deux temps chirurgicaux.
- La surface sphérique et polie de la tête humérale du spacer limite la possibilité d'usure du stock osseux.

Shoulder spacer Synicem

SYNIMED SHOULDER SPACER IS INTENDED TO BE TEMPORARILY IMPLANTED AS AN AID IN THE TREATMENT OF PROSTHETIC SHOULDER INFECTIONS, BY MEANS OF A TWO STAGES SURGICAL TECHNIQUE.

Synicem Shoulder Spacer is manufactured using bone cement with a high concentration of antibiotic (gentamicin or tobramycin). The Spacer is reinforced by means of a internal rod made of surgical grade 316L Stainless Steel.

Advantages:

- Effective local release of a high concentration of antibiotics.
- Increased mechanical resistance due to an inner reinforcement of a metallic rod.
- Prevention of the elevation of the shoulder and retraction of the muscles. Easier revision and re-implant surgery.
- Maintenance of the shoulder's muscle apparatus.
- Avoidance of rotator cuff retraction as the cuff can be attached to the spacer.
- The preservation of the mobility of the shoulder allows an early rehabilitation.
- Better quality of life between surgeries.



MÔDELES MODEL	Ø DE LA TÊTE Ø HEAD	LONG. DE TIGES STEM LENGHT	REF GENTAMICINE REF GENTAMICIN	REF TOBRAMYCINE REF TOBRAMYCIN
H40	40 mm	120 mm	881220	880992
H48	48 mm	120 mm	881221	880993

2 modèles
gentamicine ou tobramycine

2 models
gentamicin or tobramycin

Gabarits et témoins
métalliques disponibles.

Templates and metallic
test prostheses available.



Synicem

Kit pour préparation fémorale
Femoral canal preparation set



Synicem Kit Fémoral

KIT POUR PRÉPARATION FÉMORALE DANS LE REMPLACEMENT TOTAL DE HANCHE

Le Kit Fémoral Synicem a été conçu pour simplifier la préparation du canal fémoral, la cimentation et la mise en place de la prothèse choisie.

Le kit pour préparation fémorale dans le remplacement total de hanche comprend:

- 1 Brosse pour canal fémoral, 19 mm
- 1 Système d'aspiration pour canal fémoral, 19 mm
- 1 Pressurisateur fémoral pour ciment
- 2 Pressuriseurs digitaux
- 2 Curettes
- 1 Porte obturateur fémoral
- 3 Obturateurs de cimentation fémorale de 25 mm, 21 mm et 17 mm.

Une préparation plus facile du canal fémoral. Une qualité de cimentation améliorée.

KIT FOR FEMORAL PREPARATION IN TOTAL HIP REPLACEMENT

This product has been developed to simplify the preparation process of the femoral canal, cementation and placement of the chosen implant.

The Synicem Kit Fémoral for the preparation of a total hip replacement consists of:

- 1 femoral canal brush, 19 mm
- 1 femoral canal suction absorber, 19 mm
- 1 Femoral cement pressurizer
- 2 Digital pressurizers
- 2 Curettes
- 1 Femoral restrictor inserter
- 3 Femoral cement restrictors of 25 mm, 21 mm and 17 mm

Easy preparation of the femoral canal. Enhanced quality of cementation.



REF 880631

Medical devices designer and
manufacturing specialist.

www.synimed.com



Synergie Ingénierie Médicale S.A.R.L.

Zone Artisanale de l'Angle - 19370 Chamberet - FRANCE

Tél.: (+) 33 5 55 98 31 38 / Fax: (+) 33 5 55 98 35 76

Distributor: