

Инвентарный номер		По реестру архива № _____	шифр сводки _____
кварт. <u>673</u>	участ. <u>38</u>		

Рег. № _____

ДЕЛО

ТЕХНИЧЕСКОЙ ИНВЕНТАРИЗАЦИИ ДОМОВЛАДЕНИЯ

в г. (п. г. т.) Кишиневе

Улица Куйбышева

№ 51/5

Начато „28“ декабря 197 8 г.

Текущие изменения внесены:

- ” “ _____ 197 г.
- ” “ _____ 197 г.
- ” “ _____ 197 г.
- ” “ _____ 197 г.
- ” “ _____ 197 г.

Статобработка произведена

” ____ “ _____ 19 г.

Статобработка произведена

” ____ “ _____ 19 г.

Статобработка произведена

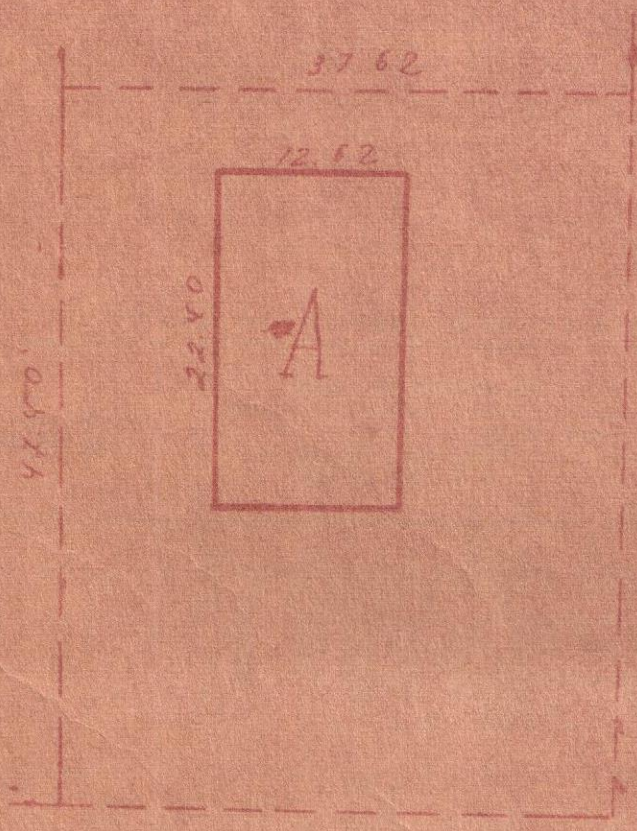
” ____ “ _____ 19 г.

Статобработка произведена

” ____ “ _____ 19 г.

Статобработка произведена

” ____ “ _____ 19 г.



ул. Кюйтмашето

ул. Кюйтмашето 1/5
28.11.19. ГЕРБАНОВО

VII. Ограждения, замощения, колодцы, погреба, навесы беседки и проч. внутривозовые сооружения на участке

Дата записи	Литера по плану	Наименование сооружений	Материал конструкции	Размер и метр.				№ таблицы сборника	Ед. измер.	Стоимость измерителя (руб.)	Поправки	Стоимость измерителя с поправками	Восстановительная стоимость	Процент износа	Действительная стоимость
				длина	высота, ширина	площадь (кв. м.)									
28/XII-78г.															

VIII. Общая стоимость строений и сооружений на участке

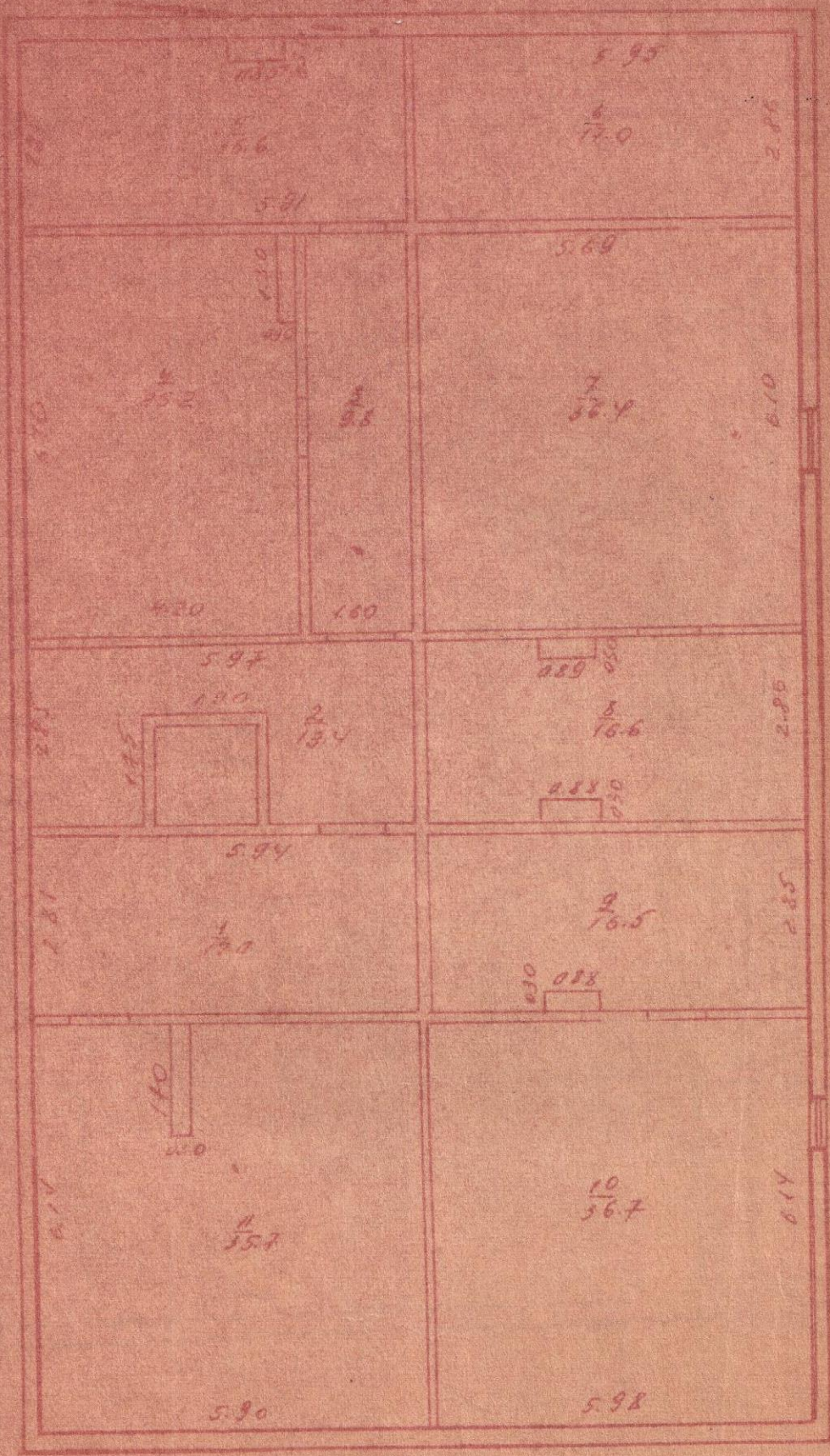
Дата записи	В ценах какого года	Основные строения		Служебные строения		Сооружения		Всего		
		восстановительная стоимость	действительная стоимость	восстановительная стоимость	действительная стоимость	восстановительная стоимость	действительная стоимость	восстановительная стоимость	действительная стоимость	
28/XII-78г.		всего шир. балкане. етссмм.								Тсс
28 декабря	1968 г.	Работу выполнил: Техник инвентаризатор								Тсс
	196 г.	Проверил: Техник контролер								Тсс
	196 г.	Принял: Нач. бюро технич. учета								

IX. Отметки о внесении текущих изменений

Текущие изменения внесены	196 г.	196 г.	196 г.	196 г.
Техник-контролер				
Нач. бюро техн. учета				

10462

4



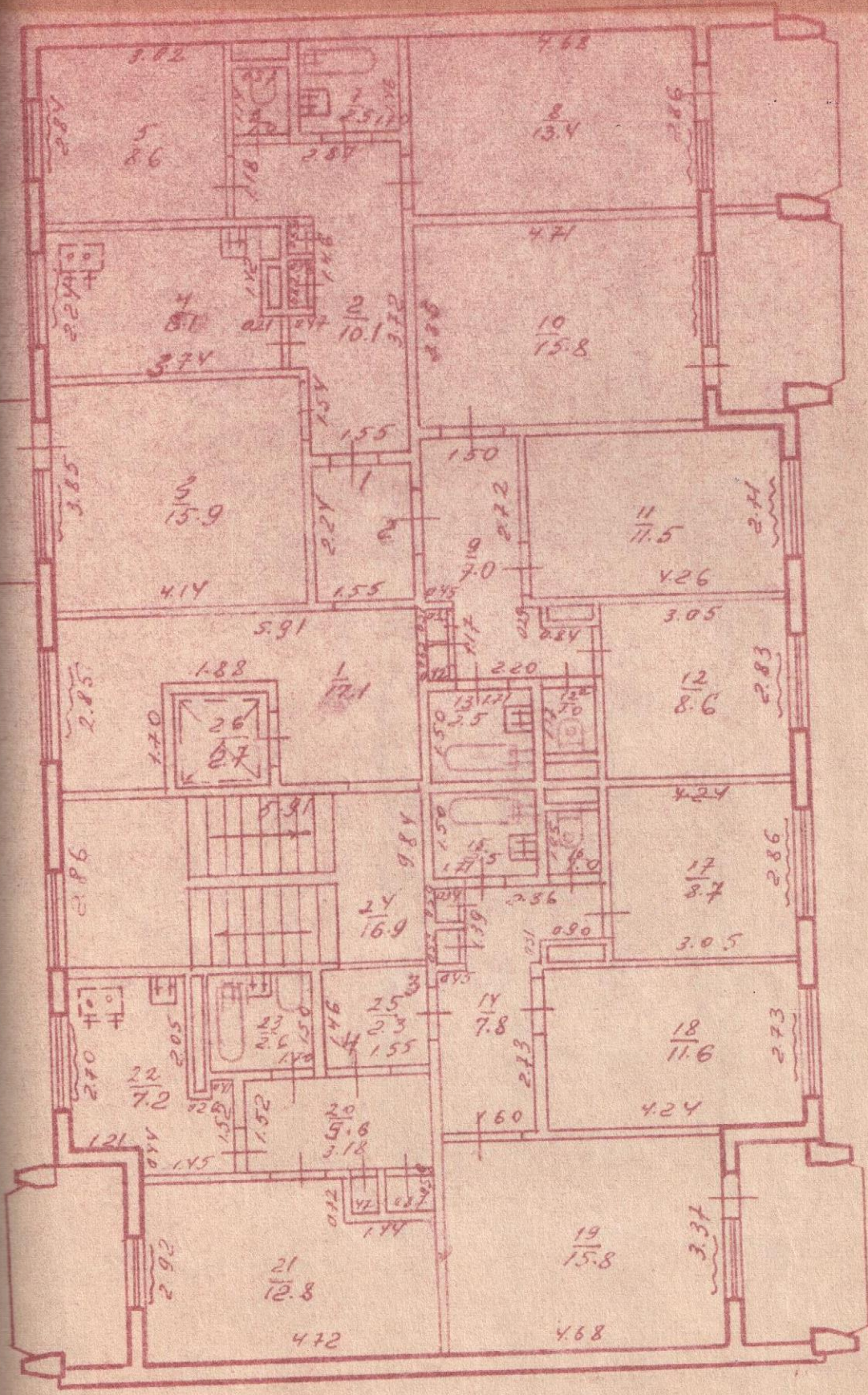
по ул. Кирова № 51/5

№ 613 78

28/11-18

Тришук

Тришук



no 9A. Kijü Strueto.
51/5

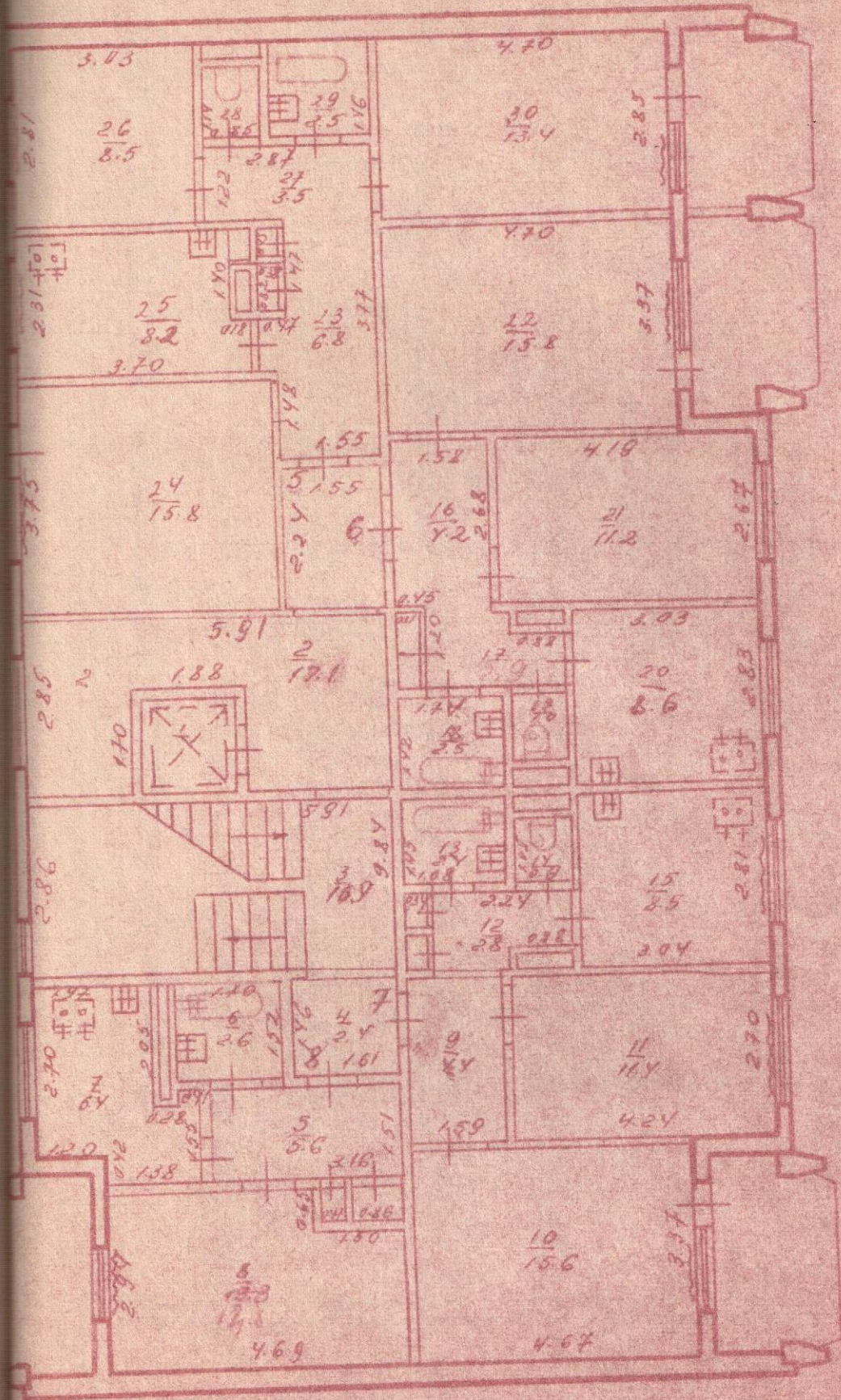
9 673 18

Tafel

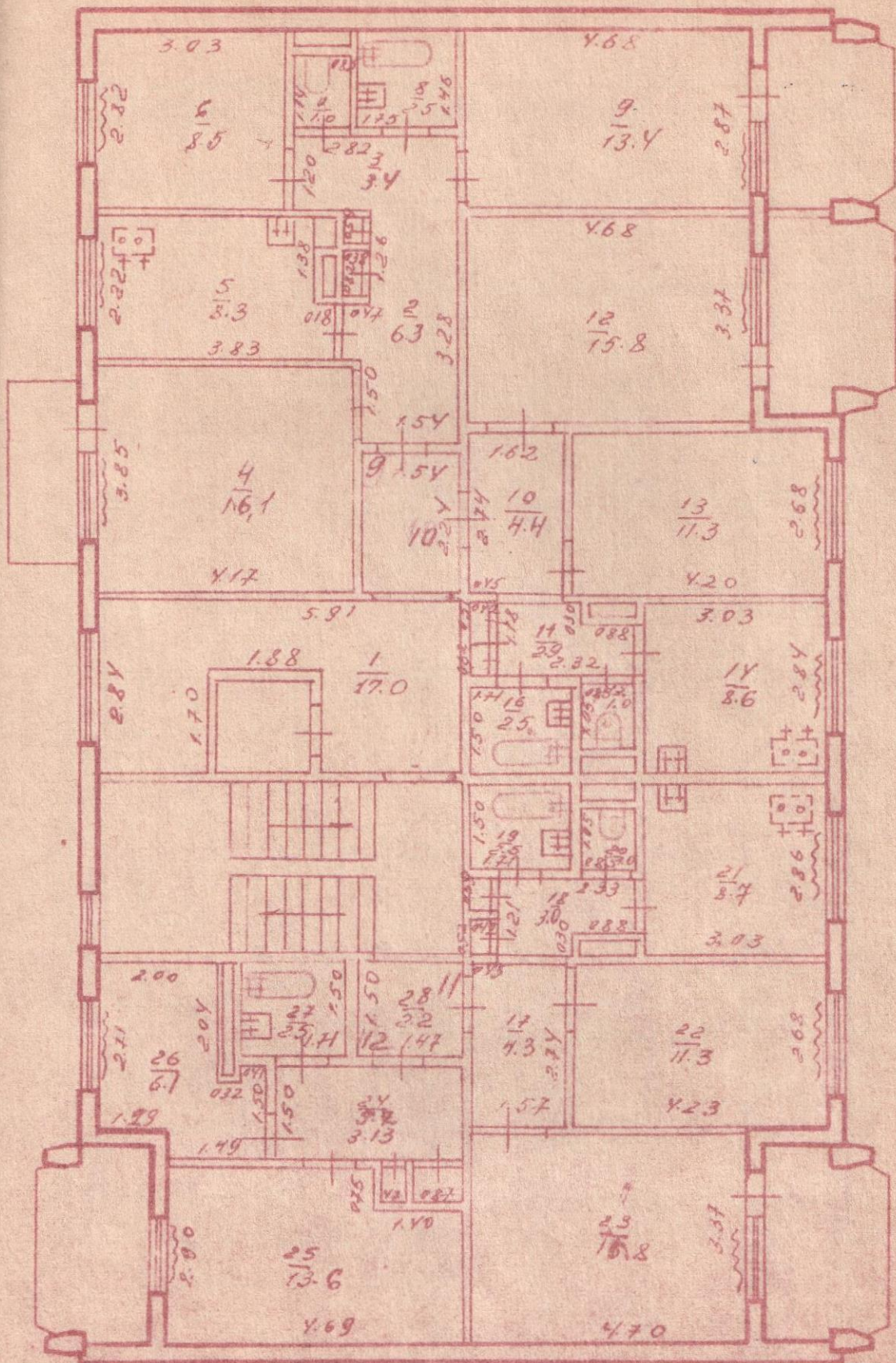
20/10 187

Tüpe

100



no 41. Lijonstamla 5/5
 613 48
 28/10 48



no 41, Ljudskata 51/5

p. 673 78

28/10-981

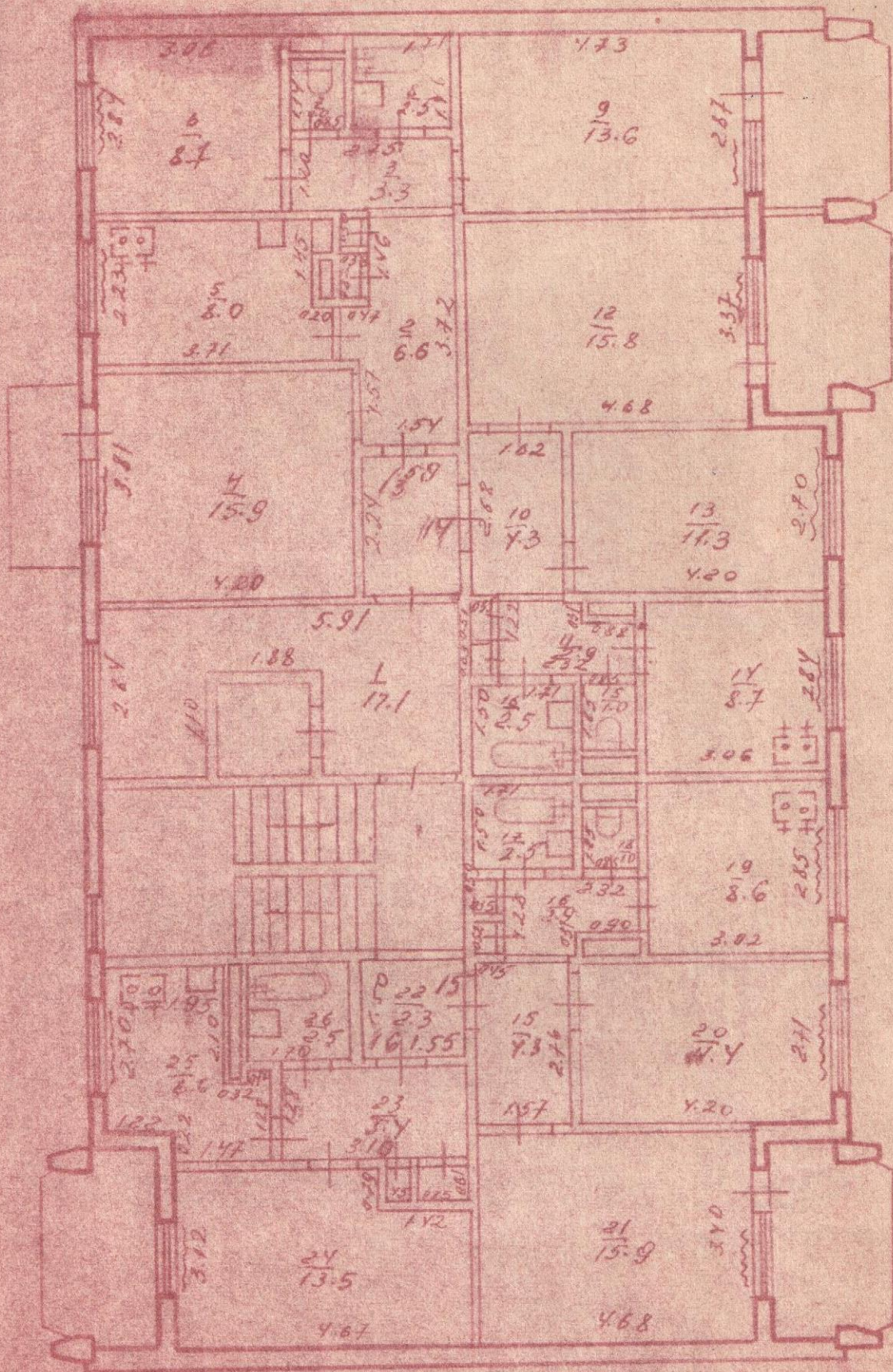
Tafel

Tako

100

Читание

8

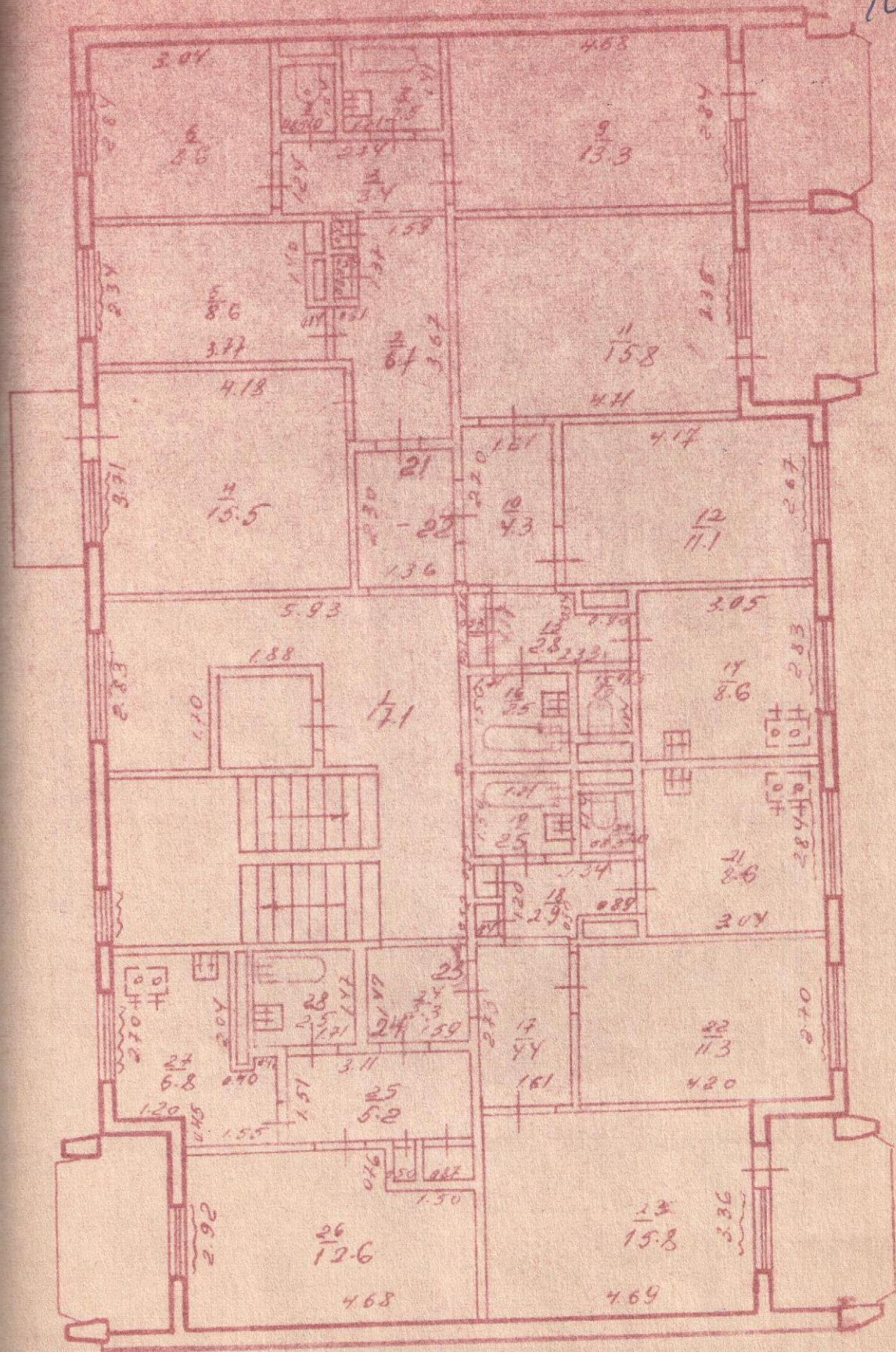


но 41. Любушка 51/5

41 673 48

Сапо
Сапо

28/12-78



3.01

6
3.5

4.53

9
13.3

5
8.6

3.77

64

11
15.8

4.18

4
15.5

21

-22

13.6

101

220

10

4.3

4.14

12
11.1

5.93

3.05

1.88

1.70

1.71

16

2.5

1.21

1.0

2.5

1.34

1.8

2.9

0.89

17

8.6

21

8.6

3.07

2.7

6.8

1.20

0.45

1.55

2.62

1.20

0.45

1.55

2.62

1.20

0.45

1.55

2.62

1.20

0.45

1.55

2.62

1.20

0.45

1.55

2.62

1.20

0.45

1.55

2.62

1.20

0.45

1.55

2.62

1.20

0.45

1.55

2.62

1.20

0.45

1.55

2.62

1.20

0.45

1.55

2.62

1.20

0.45

1.55

2.62

1.20

0.45

1.55

2.62

1.20

0.45

1.55

2.62

1.20

0.45

1.55

2.62

1.20

0.45

1.55

2.62

1.20

0.45

1.55

2.62

1.20

0.45

1.55

2.62

1.20

0.45

1.55

2.62

1.20

0.45

1.55

2.62

1.20

0.45

1.55

2.62

1.20

0.45

1.55

2.62

1.20

0.45

1.55

2.62

1.20

0.45

1.55

2.62

1.20

0.45

1.55

2.62

1.20

0.45

1.55

2.62

1.20

0.45

1.55

2.62

1.20

0.45

1.55

2.62

1.20

0.45

1.55

2.62

1.20

0.45

1.55

2.62

1.20

0.45

1.55

2.62

1.20

0.45

1.55

2.62

1.20

0.45

1.55

2.62

1.20

0.45

1.55

2.62

1.20

0.45

1.55

2.62

1.20

0.45

1.55

2.62

1.20

0.45

1.55

2.62

1.20

0.45

1.55

2.62

1.20

0.45

1.55

2.62

1.20

0.45

1.55

2.62

1.20

0.45

1.55

2.62

1.20

0.45

1.55

2.62

1.20

0.45

1.55

2.62

1.20

0.45

1.55

2.62

1.20

0.45

1.55

2.62

1.20

0.45

1.55

2.62

1.20

0.45

1.55

2.62

1.20

0.45

1.55

2.62

1.20

0.45

1.55

2.62

1.20

0.45

1.55

2.62

1.20

0.45

1.55

2.62

1.20

0.45

1.55

2.62

1.20

0.45

1.55

2.62

1.20

0.45

1.55

2.62

1.20

0.45

1.55

2.62

1.20

0.45

1.55

2.62

1.20

0.45

1.55

2.62

1.20

0.45

1.55

2.62

1.20

0.45

1.55

2.62

1.20

0.45

1.55

2.62

1.20

0.45

1.55

2.62

1.20

0.45

1.55

2.62

1.20

0.45

1.55

2.62

1.20

0.45

1.55

2.62

1.20

0.45

1.55

2.62

1.20

0.45

1.55

2.62

1.20

0.45

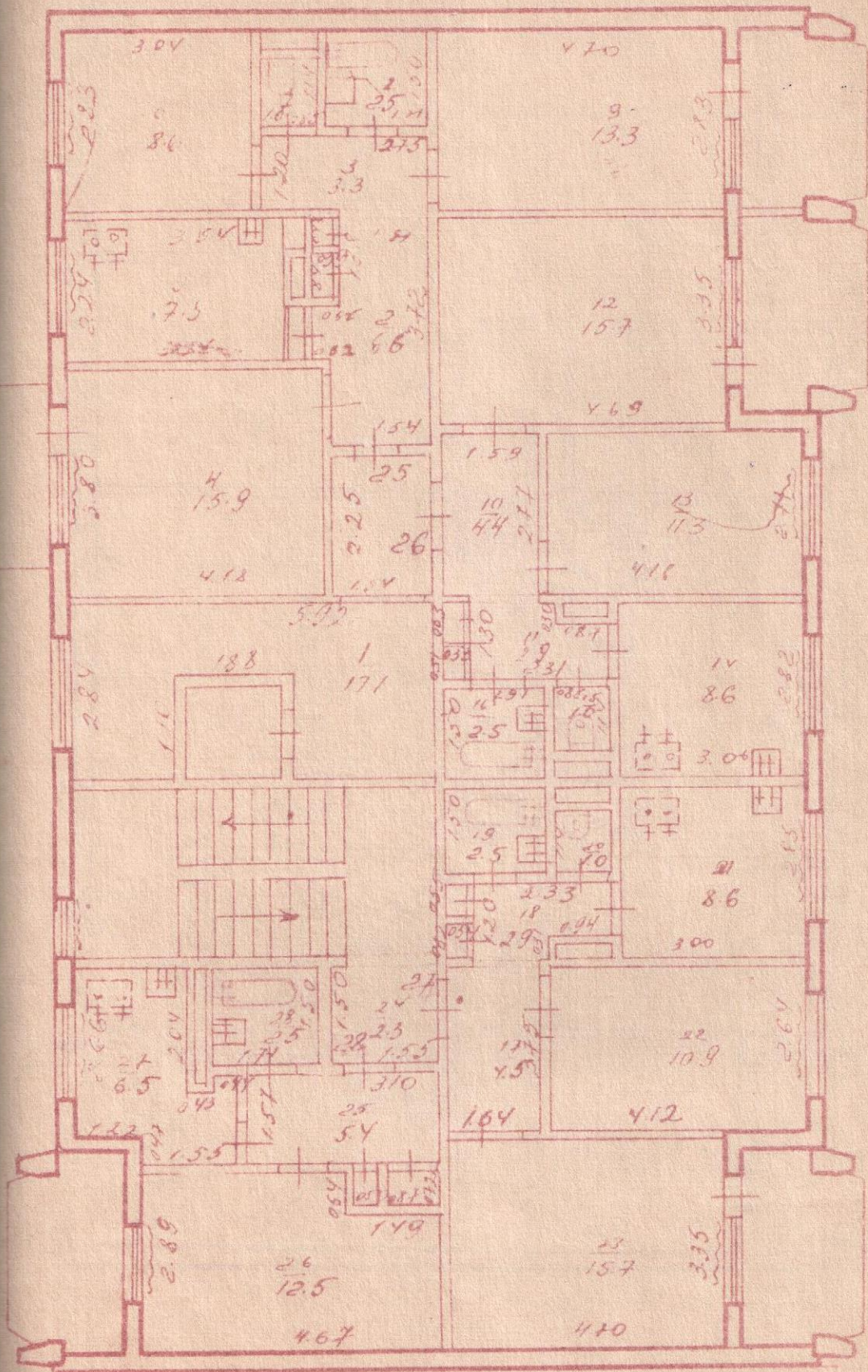
1.55

2.62

1.20

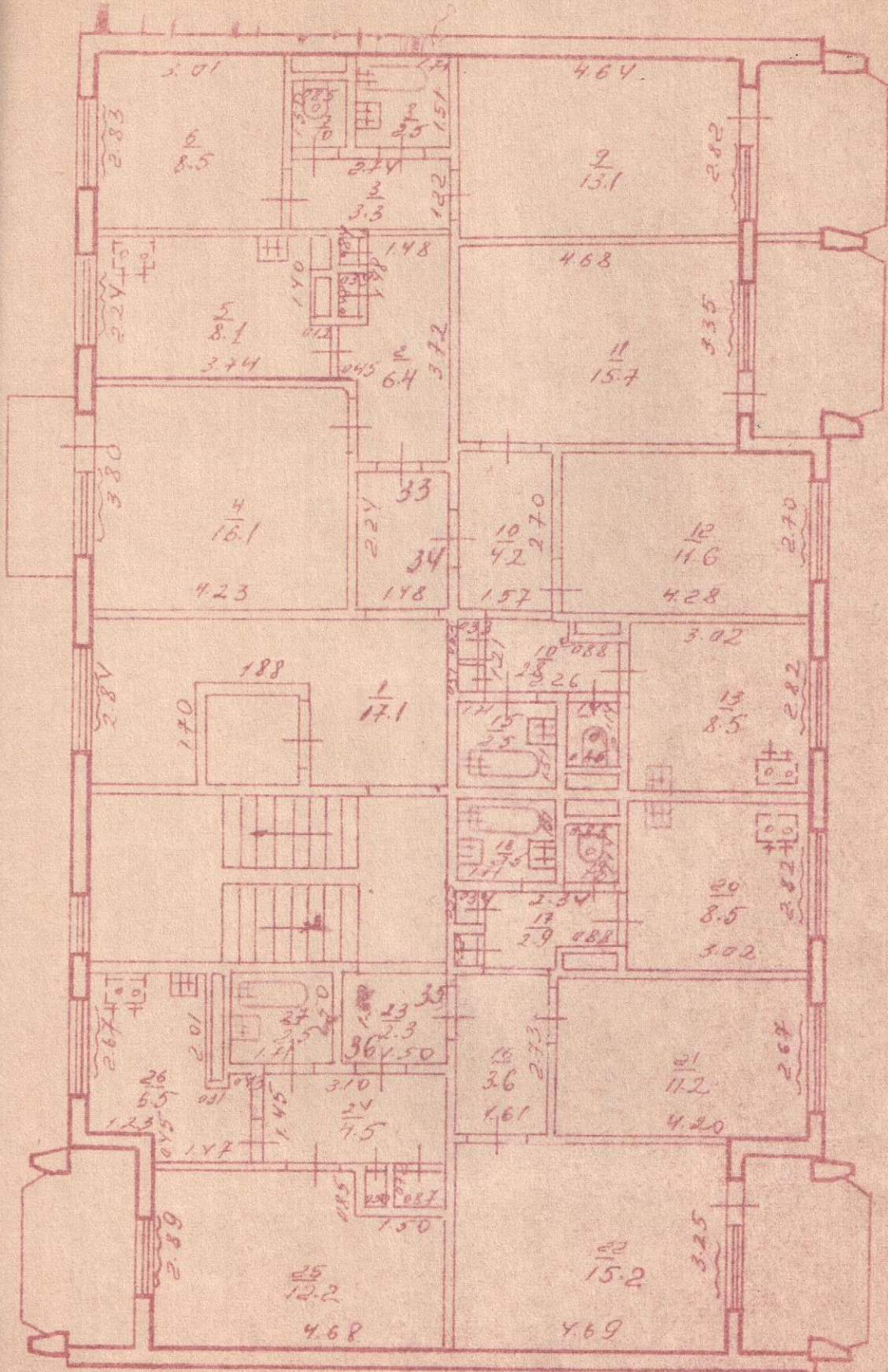
0.45

1.55



№ 41. Кухня, 51/5
 № 673 78
 22/10 781

Тамане
 Тамане
 11



по ул. Куйбышева 51/5

№ 673 78

28/IV 78г.

Таров.

Таров.

100

Инвентаризация домовладений города (поселка) Ишимово

КАРТОЧКА

Инв. № кв. 673
уч. 78

ОСНОВАНИЕ СТРОЕНИЯ Литер А
по плану

Карточка составлена

владение № 57/5 по Луйбашеву ул. 28 декабря 1978 г.
Района Брянский

1. Общие сведения по строению

пользователь (наименование) ЖСК - 104
 основное значение строения жилое
 преимущественное использование строения жилое 4. Год постройки 1978
 год последнего капитального ремонта _____ 6. Число квартир _____
 число этажей (без подвалов, мезонинов и мансард) 9 8. Число жил. комнат 63
 имеются ли кроме того: а) подвал жилой или нежилой: б) полуподвал жилой или нежилой;
 в) мезонин; г) мансарда (подчеркнуть)

2. Благоустройство строения (м² благоустроенной жилой площади)

Электроосвещение	Водопровод	Санализация	Ванна или душ		Более водосбережение	Телефон	Телевидение	Отопление		Лифты (штук)	Мусоропровод (штук)	Земельный участок (подпись)
			дровяная колонка	с газовой колонкой				печное	систем центр. отопл.			
<u>1675.4 / 944.1</u>	<u>1675.4 / 944.1</u>	<u>1675.4 / 944.1</u>			<u>1675.4 / 944.1</u>	<u>1675.4 / 944.1</u>		<u>1675.4 / 944.1</u>		<u>1</u>	<u>1</u>	<u>ЖСК</u>

3. Исчисление площадей и объемов основной и отдельных частей строения (подвалов, полуподвалов, мезонинов, мансард) и пристроек

Код	Наименование	Формула для подсчета площадей по наружному обмеру	Площадь (кв. м)	Высота (м)	Объем (м ³)
<u>1</u>	<u>Основная часть</u>	<u>(22.40 × 12.62)</u>	<u>282.7</u>	<u>24.75</u>	<u>6983</u>
	<u>подвал</u>	<u>22.40 × 12.62</u>	<u>282.7</u>	<u>1.85</u>	<u>509</u>
	<u>крыльцо</u>	<u>3.00 × 3.00</u>	<u>9.0</u>		
	<u>техн. этаж</u>	<u>5.47 × 6.40</u>	<u>35</u>	<u>2.05</u>	<u>72</u>

IV. Списание конструктивных элементов строения и определение износа

№№ по порядку	Наименование конструктивных элементов	Описание элементов (материал, конструкция или системы, отделка и проч.)	Техническое состояние элементов (хорошее, удовлетворительное, деформации, осадки, трещины, выпучивания, грибок, гниль, запыленность и др.) см 56. Технической инструкции НКХ РСФСР утв. 17-11-40	Удельные веса типового объекта	Ценностные коэффициенты	Удельн. веса оценив. строения после примен. ценностного коэф.фин.	Процент износа элемента	Процент износа к сроку службы по гр. 7х-гр. 8	Техническое описание элемента
1	2	3	4	5	6	7	8	9	10
1	Фундамент	Средний блок железобетонного камня хорошего качества	хорошее				0		
2	Наружные и внутренние капитальные стены	ж/бетонные панели	"				0		
3	Перегород.	—	"				0		
4	Перекрытие чердачное	столбчатые ж/бетонные панели	"				0		
5	Перекрытие междуэтажное	—	"				0		
6	Крыша	свешенная кровля рубероидом	"				0		
7	Полы 1-го этажа	паркетные ламинаты	"				0		
8	Полы следующих этажей	—							
9	Проемы	окна	деревянные, створчатые	"			0		
		двери	деревянные	"			0		
10	Внутренняя отделка	защитно шпатель	"				0		
11	Наружная отделка	—	"				0		
12	Внутренние санитарно-технические и электрические устройства. Печи.	водоснабжение санузла водопроводное устройство	"				0		
13	Разные работы: крыльцо, лестницы, отмостки и проч.	крыльцо, отмостка	"				0		
Итого				100	—	—			

Процент износа, приведенный к формуле

процент износа (гр.9х100)
удельный вес (гр. 7)

VII. Оценка основного строения его отдельных частей и пристроек

Литер строения по плану	Наименование строения, пристроек	Группа капитальности	№ сборника и № оцен. таблицы	Стоимость 1 куб. метра по таблице	Ценностный коэффициент	Стоимость 1 куб. метра после применения коэффициента	ПОПРАВКИ										Стоимость 1 куб. метра с поправками	Объем (куб. м.)	Восстановительная стоимость (в тыс. руб.)	Фактический износ		Действительная стоимость (в тыс. руб.)
							разновидность благоустройств	капитальность	сейсмичность	полезная высота	средняя площадь квартир	отделка	общая поправка	в процентах	в рублях							
A	Согласно справкам балансовой стоимости																		0			

VII. Отметки о внесении текущих изменений

16. февраля 1979 г. Работу выполнил *Ганец*

Текущие изменения внесены	197	р.	197	р.	197	р.	197	р.
---------------------------	-----	----	-----	----	-----	----	-----	----

Этаж (начиная с подвала)

Копия

1979

Экспликация к плану строения

Лит. А/6

Читинского

ул. (пер.) дом № 51/5 г. Читинского

VII Отметки о внесении текущих изменений

Этаж (начиная с подвала)	№№ квартир	№ комнат	Назначение частей помещений: жилая комната, ванная, коридор, кухня, уборная и др.	Фактическое использование частей помещения	Площадь по внутр. обмеру в кв. м.				Внутр. высота от пола до потолка	
					площадь общего пользования	общая полезная	в том числе:			подсобная (служебная)
общая жилая										
I	1	1	тех. н. п.	тех. н. п.	17,0					
	2		"	"	13,4					
	3		"	"	9,8					
	4		"	"	25,2					
	5		"	"	16,6					
	6		"	"	17,0					
	7		"	"	30,4					
	8		"	"	16,6					
	9		"	"	16,5					
	10		"	"	36,7					
	11		"	"	35,7					
			Итого по коридору		240,9					
I	1	2	коридор	коридор	15,1					
		1	2	коридор	коридор	10,1				10,1
		3	жилая	жилая	15,9	15,9				
		4	кухня	кухня	8,1					8,1
		5	жилая	жилая	8,6	8,6				
		6	уборная	уборная	1,0					1,0
		7	ванная	ванная	2,5					2,5
		8	жилая	жилая						
			Итого по кв		59,6	37,9			21,7	
I	2	9	коридор	коридор	7,0					7,0
		10	жилая	жилая	15,8	15,8				
		11	"	"	11,5	11,5				
		12	кухня	кухня	8,6					8,6
		12	уборная	уборная	1,0					1,0
		13	ванная	ванная	2,5					2,5
			Итого		46,4	27,3			19,1	

16-фед. ра. 1978 г. Работу выполнил [подпись]

Дата записи	Этаж (начина с подвала)	№ квартир	№ комнат	Назначение частей помещений: жилая комната, ванная, коридор, кухня, уборная и др.	Фактическое использование частей помещения	Площадь по внутр. обмеру в кв. м.					подсобная (служебная)	Этаж (начина с подвала)	
						площадь общего пользования	общая полезная	в том числе:					
								общая жилая					
	I	3	14	коридор	коридор	7,8					7,8		
			15	ванная	ванная	2,5					2,5		
			16	уборная	уборная	1,0					1,0		
			17	кухня	кухня	8,7					8,7		
			18	жилая	жилая	11,6	11,6						
			19	"	"	15,8	15,8						
			Итого по кв.				47,4	27,4				20,0	
		4	20	коридор	коридор	5,6					5,6		
			21	жилая	жилая	12,8	12,8						
			22	кухня	кухня	7,2					7,2		
			23	санузлы	санузлы	2,6					2,6		
			Итого по кв.				28,2	12,8				15,4	
			24	лест. кл.	лест. кл.	1,0							
			25	коридор	коридор	2,3							
			Итого по I этажу				181,6	105,4				76,2	
	II		2	коридор	коридор	15,1							
		5	23	коридор	коридор	6,8					6,8		
			24	жилая	жилая	15,8	15,8						
			25	кухня	кухня	8,2					8,2		
			26	жилая	жилая	8,5	8,5						
			27	коридор	коридор	3,5					3,5		
			28	уборная	уборная	1,0					1,0		
			29	ванная	ванная	2,5					2,5		
			30	жилая	жилая	13,4	13,4						
			Итого по кв.				59,7	37,7				22,0	
		6	16	коридор	коридор	4,2					4,2		
			17	"	"	2,9					2,9		
			18	ванная	ванная	2,5					2,5		

Экспликация к плану строения

Лит. А

Кудышев

ул. (пер.) дом № 51/5 г.

Киминско 17

Этаж (начина с подвала)	№№ квартир	№ комнат	Назначение частей помещений: жилая комната, ванная, коридор, кухня, уборная и др.	Фактическое использование частей помещения	Площадь по внутр. обмеру в кв. м.					Внутр. высота от пола до потолка	
					площадь общего пользования	общая полезная	в том числе:				подсобная (служебная)
							общая жилая				
II	6	19	уборная	уборная	1,0					1,0	
		20	кухня	кухня	8,6					8,6	
		21	жилая	жилая	11,2	11,2					
		22	"	"	15,8	15,8					
		Итого	по кв.			46,2	27,0				19,2
II	7	9	коридор	коридор	4,4					4,4	
		10	жилая	жилая	15,6	15,6					
		11	"	"	11,4	11,4					
		12	коридор	коридор	2,8					2,8	
		13	ванная	ванная	2,4					2,4	
		14	уборная	уборная	2,9					2,9	
		15	кухня	кухня	8,5					8,5	
Итого	по кв.			46,0	27,0				19,0		
II	8	4	коридор	коридор	2,4						
		5	коридор	коридор	5,6					5,6	
		6	санузел	санузел	2,6					2,6	
		7	кухня	кухня	6,4					6,4	
		8	жилая	жилая	12,8	12,8					
Итого	по кв.			27,4	12,8				14,6		
Итого по II этажу					179,3	104,5				76,8	
III	1	1	коридор	коридор	17,0						
		2	коридор	коридор	6,3					6,3	
		3	"	"	3,4					3,4	
		4	жилая	жилая	16,1	16,1					

Дата записи	Этаж (начина с подвала)	№ квартир	№ комнат	Назначение частей помещений: жилая комната, ванная, коридор, кухня, уборная и др.	Фактическое использование частей помещения	Площадь по внутр. обмеру в кв. м.						Этаж (начина с подвала)
						площадь общего пользования	общая полезная	в том числе:			подсобная (служебная)	
								общая жилая				
	III	9	5	кухня	кухня	8.3					8.3	IV
		10	6	жилая	жилая	8.5	8.5					
			7	уборная	уборная	1.0					1.0	
			8	ванна	ванна	2.5					2.5	
			9	жилая	жилая	13.4	13.4					
			Итого по кв.			59,5	38,0				21,5	
		10	10	коридор	коридор	4.4					4.4	
			11	"	"	2.9					2.9	
			12	жилая	жилая	15.8	15.8					
			13	"	"	11.3	11.3					II
			14	кухня	кухня	8.6					8.6	
			15	уборная	уборная	1.0					1.0	
			16	ванна	ванна	2.5					2.5	
			Итого по кв.			46,5	27,1				19,4	
		11	17	коридор	коридор	4.3					4.3	
			18	"	"	3.0					3.0	
			19	ванна	ванна	2.5					2.5	
			20	уборная	уборная	1.0					1.0	III
			21	кухня	кухня	8.7					8.7	
			22	жилая	жилая	11.3	11.3					
			23	"	"	15.8	15.8					
			Итого по кв.			46,6	27,1				19,5	
		12	24	коридор	коридор	5.2					5.2	
			25	жилая	жилая	13.6	13.6					
			26	кухня	кухня	6.1					6.1	
			27	санузел	санузел	2.5					2.5	II
			Итого по кв.			27,4	13,6				13,8	
			28	коридор	коридор	2,2						
			Итого по III этажу			180,0	105,8				74,0	

Экспликация к плану строения

Лит. № _____

18

ул. (пер.) дом № _____ г. _____

Подсобная (служебная)	Этаж (начиная с подвала)	№ № квартир	№ комнат	Назначение частей помещений: жилая комната, ванная, коридор, кухня, уборная и др.	Фактическое использование частей помещения	Площадь по внутр. обмеру в кв. м.					Внутр. высота от пола до потолка	
						площадь общего пользования	общая полезная	в том числе:				подсобная (служебная)
								общая жилая				
8,3	IV		1	коридор	коридор	17,1						
10		13	2	коридор	коридор	6,6					6,6	
2,3			3	"	"	3,3					3,3	
			4	жилая	жилая	15,9	15,9					
21,5			5	кухня	кухня	8,0					8,0	
			6	жилая	жилая	8,7	8,7					
4,4			7	уборная	уборная	1,0					1,0	
2,9			8	ванная	ванная	2,5					2,5	
			9	жилая	жилая	13,6	13,6					
		Итого	20	по кв.		59,6	38,2				21,4	
8,6												
10												
2,5		14	10	коридор	коридор	4,3					4,3	
19,4			11	"	"	2,9					2,9	
			12	жилая	жилая	15,8	15,8					
			13	"	"	11,3	11,3					
4,3			14	кухня	кухня	8,7					8,7	
3,0			15	уборная	уборная	1,0					1,0	
2,5			16	ванная	ванная	2,5					2,5	
10		Итого	20	по кв.		46,5	27,1				19,4	
8,7												
		15	15	коридор	коридор	4,3					4,3	
			16	"	"	2,9					2,9	
19,5			17	ванная	ванная	2,5					2,5	
			18	уборная	уборная	1,0					1,0	
5,2			19	кухня	кухня	8,6					8,6	
			20	жилая	жилая	11,4	11,4					
6,1			21	"	"	15,9	15,9					
2,5		Итого	20	по кв.		46,6	27,3				19,3	
13,8												

742

Экспликация к плану строения

Лит. № _____

19

ул. (пер.) дом № _____ г. _____

Этаж (начиная с подвала)	№№ квартир	№ комнаты	Назначение частей помещений: жилая комната, ванная, коридор, кухня, уборная и др.	Фактическое использование частей помещения	Площадь по внутр. обмеру в кв. м.						Внутр. высота от пола до потолка	
					площадь общего пользования	общая полезная	в том числе:					подсобная (служебная)
							общая жилая					
IV		22	коридор	коридор	2,3							
	16	23	коридор	коридор	5,4						5,4	
		24	жилая	жилая	13,5	13,5						
		25	кухня	кухня	6,6						6,6	
		26	ванная	ванная	2,5						2,5	
	Итого	по кв.			28,0	13,5					14,5	
	Итого	по IV этажу			180,7	106,1					74,6	
V	V	1	коридор	коридор	17,1							
	17	2	коридор	коридор	6,7						6,7	
		3	"	"	3,3						3,3	
		4	жилая	жилая	16,1	16,1						
		5	кухня	кухня	8,2						8,2	
		6	жилая	жилая	8,8	8,8						
		7	уборная	уборная	1,0						1,0	
		8	ванная	ванная	2,5						2,5	
		9	жилая	жилая	13,5	13,5						
	Итого	по кв.			60,1	38,4					21,7	
	18	10	коридор	коридор	2,8						2,8	
		10	"	"	4,2						4,2	
		11	жилая	жилая	15,9	15,9						
		12	"	"	11,5	11,5						
		13	кухня	кухня	8,7						8,7	
		14	уборная	уборная	1,0						1,0	
		15	ванная	ванная	2,5						2,5	
	Итого	по кв.			46,8	27,4					19,2	

Дата записи	Этаж (начина с подвала)	№ квартир	№ комнат	Назначение частей помещений: жилая комната, ванная, коридор, кухня, уборная и др.	Фактическое использование частей помещения	Площадь по внутр. обмеру в кв. м.				подсобная (служебная)	
						площадь общего пользования	общая полезная	в том числе:			
								общая жилая			
			23	коридор	коридор	2,3					
		20	24	коридор	коридор	5,3					5,3
			25	жилая	жилая	12,9	12,9				
			26	кухня	кухня	7,4					7,4
			27	ванная	ванная	2,5					2,5
		Итого	по кв.			28,1	12,9				15,2
		Итого	по 5 этажу			181,4	106,0				75,7
			1	коридор	коридор	17,1					
		21	2	коридор	коридор	6,7					6,7
			3	"	"	3,4					3,4
			4	жилая	жилая	15,5	15,5				
			5	кухня	кухня	8,6					8,6
			6	жилая	жилая	8,6	8,6				
			7	уборная	уборная	1,0					1,0
			8	ванная	ванная	2,5					2,5
			9	жилая	жилая	13,3	13,3				
		Итого	по кв.			59,6	37,4				22,2
		22	10	коридор	коридор	4,3					4,3
			11	жилая	жилая	15,8	15,8				
			12	"	"	11,1	11,1				
			13	коридор	коридор	2,8					2,8
			14	кухня	кухня	8,6					8,6
			15	уборная	уборная	1,0					1,0
			16	ванная	ванная	2,5					2,5
		Итого	по кв.			46,1	26,9				19,2

Экспликация к плану строения

Лит. А

Удобршета

ул. (пер.) дом № 57/5 г. Кеммерь 20

В. М.	подсобная (служебная)	Этаж (начиная с подвала)	№ № квартир	№ комнат	Назначение частей помещений: жилая комната, ванная, коридор, кухня, уборная и др.	Фактическое использование частей помещения	Площадь по внутр. обмеру в кв. м.					Внутр. высота от пола до потолка	
							площадь общего пользования	общая полезная	в том числе:				подсобная (служебная)
									общая жилая				
		VI	23	17	коридор	коридор	4.4					4.4	
				18	"	"	2.9					2.9	
53				19	ванная	ванная	2.5					2.5	
				20	уборная	уборная	1.0					1.0	
7.9				21	кухня	кухня	8.6					8.6	
2.5				22	жилая	жилая	11.3	11.3					
15.2				23	"	"	15.8	15.8					
		Итого по		по кв.			46.5	27.1				19.4	
7.5				24	коридор	коридор	2.3						
			24	25	коридор	коридор	5.2					5.2	
				26	жилая	жилая	12.6	12.6					
6.7				27	кухня	кухня	6.8					6.8	
3.4				28	ванная	ванная	2.5					2.5	
		Итого по		по VI этажу			41.1	12.6				75.3	
1.0							179.3	104.0					
2.5		VII		1	коридор	коридор	17.1						
				25	2	коридор	коридор	6.6				6.6	
22.2				3	"	"	3.3					3.3	
				4	жилая	жилая	15.9	15.9					
4.3				5	кухня	кухня	7.9					7.9	
				6	жилая	жилая	8.6	8.6					
				7	уборная	уборная	1.0					1.0	
2.8				8	ванная	ванная	2.5					2.5	
8.6				9	жилая	жилая	13.3	13.3					
1.0		Итого по		по кв.			59.1	37.8				21.3	
2.5													
19.2													

Дата записи	Этаж (начина с подвала)	№ квартир	№ комнат	Назначение частей помещений: жилая комната, ванная, коридор, кухня, уборная и др.	Фактическое использование частей помещения	Площадь по внутр. обмеру в кв. м.							
						площадь общего пользования	общая полезная	в том числе:			подсобная (служебная)		
								общая жилая					
	VIII	26	10	коридор	коридор	4,4					4,4		
			11	"	"	2,9					2,9		
			12	жилая	жилая	15,7	15,7						
			13	"	"	11,3	11,3						
			14	кухня	кухня	8,6					8,6		
			15	уборная	уборная	1,0					1,0		
			16	ванна	ванна	2,5					2,5		
			Итого по кв.				46,9	27,0				19,4	
		27	17	коридор	коридор	4,5					4,5		
			18	"	"	2,9					2,9		
			19	ванная	ванна	2,5					2,5		
			20	уборная	уборная	1,0					1,0		
			21	кухня	кухня	8,6					8,6		
			22	жилая	жилая	10,9	10,9						
			23	"	"	15,7	15,7						
			Итого по кв.				46,1	26,6				19,5	
			24	коридор	коридор	2,3							
		28	25	коридор	коридор	5,4					5,4		
			26	жилая	жилая	12,5	12,5						
			27	кухня	кухня	6,5					6,5		
			28	санузел	санузел	2,5					2,5		
			Итого по кв.				26,9	12,5				14,4	
			Итого по VII этажу				178,5	103,9				74,6	
	VIII		1	коридор	коридор	17,1							
		29	2	коридор	коридор	6,6					6,6		
			3	"	"	3,4					3,4		
			4	жилая	жилая	16,0	16,0						
			5	кухня	кухня	7,6					7,6		

Этаж (начина с подвала)

VIII

Итого

Итого

Итого

32

Итого

Итого отделен

Экспликация к плану строения

Лит. № _____

21

ул. (пер.) дом № _____ г. _____

Этаж (начина с подвала)	№№ квартир	№ комнат	Назначение частей помещений: жилая комната, ванная, коридор, кухня, уборная и др.	Фактическое использование частей помещения	Площадь по внутр. обмеру в кв. м.						Внутр. высота от пола до потолка	
					площадь общего пользования	общая полезная	в том числе:			подсобная (служебная)		
							общая жилая					
III	29	6	жилая	жилая	8,5	8,5						
		7	уборная	уборная	1,0					1,0		
		8	ванная	ванная	2,5					2,5		
		9	жилая	жилая	13,2	13,2						
	Итого по кв.					58,8	37,7				21,1	
		30	10	коридор	коридор	4,4					4,4	
			11	"	"	2,8					2,8	
			12	жилая	жилая	15,7	15,7					
			13	"	"	11,0	11,0					
		14	кухня	кухня	8,6					8,6		
		15	уборная	уборная	1,0					1,0		
		16	ванная	ванная	2,5					2,5		
Итого по кв.					46,0	26,7				19,3		
	31	17	коридор	коридор	4,3					4,3		
		18	"	"	2,9					2,9		
		19	ванная	ванная	2,5					2,5		
		20	уборная	уборная	1,0					1,0		
		21	кухня	кухня	8,6					8,6		
		22	жилая	жилая	11,3	11,3						
		23	"	"	15,8	15,8						
Итого по кв.					46,4	27,1				19,3		
	32	24	коридор	коридор	2,3							
		25	коридор	коридор	5,2					5,2		
		26	жилая	жилая	12,3	12,3						
		27	кухня	кухня	6,5					6,5		
		28	ванная	ванная	2,5					2,5		
Итого по кв.					26,5	12,3				14,2		
Итого по VIII этажу					177	103,8				73,9		

Дата записи	Этаж (начиная с подвала)	№ квартиры	№ комнат	Назначение частей помещений: жилая комната, ванная, коридор, кухня, уборная и др.	Фактическое использование частей помещения	Площадь по внутр. обмеру в кв. м.					Этаж (начиная с подвала)	
						площадь общего пользования	общая полезная	в том числе:				подсобная (служебная)
								общая жилая				
	IX	1	1	коридор	коридор	17,1					IX	
		33	2	коридор	коридор	6,4				6,4		
			3	"	"	3,3				3,3		
			4	жилая	жилая	16,1	16,1					
			5	кухня	кухня	8,1				8,1		
			6	жилая	жилая	8,5	8,5					
			7	уборная	уборная	1,0				1,0	жило	
			8	ванная	ванная	2,5				2,5	жило	
			9	жилая	жилая	13,1	13,1					
			Итого	по кв.		59,0	37,7			21,3		
		34	10	коридор	коридор	4,2				4,2	жило	
			11	жилая	жилая	15,7	15,7					
			12	"	"	11,6	11,6				жило	
			13	кухня	кухня	8,5				8,5		
			14	уборная	уборная	1,0				1,0		
			15	ванная	ванная	2,5				2,5	жило	
			10	коридор	коридор	2,8				2,8		
			Итого	по кв.		46,3	27,3			19,0		
		35	16	коридор	коридор	3,6				3,6		
			17	"	"	2,9				2,9		
			18	ванная	ванная	2,5				2,5		
			19	уборная	уборная	1,0				1,0		
			20	кухня	кухня	8,5				8,5		
			21	жилая	жилая	11,2	11,2					
			22	"	"	15,2	15,2					
			Итого	по кв.		44,9	26,4			18,7		

Экспликация к плану строения

Лит. № _____

22

ул. (пер.) дом № _____ г. _____

№ № квартир	№ комнат	Назначение частей помещений: жилая комната, ванная, коридор, кухня, уборная и др.	Фактическое использование частей помеще- ния	Площадь по внутр. обмеру в кв. м.					Внутр. высота от пола до потолка	
				площадь общего пользования	общая полезная	в том числе:				подсобная (служеб- ная)
						общая жилая				
36	23	коридор	коридор	2,3						
36	24	коридор	коридор		4,5					4,5
	25	жилая	жилая		12,2	12,2				
	26	кухня	кухня		6,5					6,5
	27	санузел	санузел		2,5					2,5
40	по кв.				25,7	12,2				13,5
40	по	IX этажу			175,9	103,6				7,3
4	1	пещера	этаж		12,0					
	2	техн.	этаж		11,7					
0					23,7					
		по лит. А			466,0	161,4	944,1			671,3

40

Наименование	Количество				
	на	на	на	на	на
	196 <u>28/VII</u> г.	196 ___ г.	196 ___ г.	196 ___ г.	196 ___ г.
план земельного участка	1				
план строений	11				
форма № 1 (У)	1				
форма № 2 (С)	1				
кладные листы к ф. № 2					
кладные листы к ф. № 1					
копия вложен. помещ.	13				
эскизы абриса					
справка сельсовета о праве владения .					
акты обследования					
договор об отчуждении					
нотариальная запись					
решение суда					
явления					
отношения					
запрещения					
достоверение о снятии запрещения .					
решение о предоставлении участка .					
акт отвода участка					
договор о праве застройки					
проект					
решение об утверждении акта приемки					
акт приемки здания					
достоверение погашенное					

Всего по состоянию на 28/VII 19678 г.
Всего по состоянию на _____ 196 ___ г.
 _____ документов
 Всего по состоянию на _____ 196 ___ г.
 _____ документов
 Всего по состоянию на _____ 196 ___ г.
 _____ документов

Техник Верейкина
 Техник
 Техник
 Техник