

Traducere din limba engleză



INSTITUTUL PENTRU TESTARE ȘI CERTIFICARE
trida Tomase Bati 299, Louky, 763 02 Zlín, Republica Cehă
Divizia CSI - Centrul de Inginerie Civilă

Organismul notificat nr. 1023



RAPORT PRIVIND EVALUAREA PERFORMANȚEI
Nr. 755200238/2023

Produs: **Instalație de pompare a apelor uzate cu materii fecale**

PIPELIFE PRO PLUS

DN/ID: 1200,1400,1600, 2000, 2400, 3000

în conformitate cu EN 12050-1:2001 Instalații de pompare a apelor uzate pentru clădiri și șantiere - Principii de construcție și încercări - Partea 1: Instalații de pompare a apelor uzate care contin materii fecale

Solicitant:

PIPELIFE ROMANIA SRL

Șoseaua București-Ploiești nr.42-44 013696

Sector 1, București, România TVA: RO8743892

Evaluat de: **Josef Vaněk** //semnătură ilizibilă//

Eliberat la: **17-03-2023**

Număr de pagini: **7**



//ștampila ITC//

//semnătură ilizibilă//

Mgr. Jiri Hes

Reprezentant al organismului notificat nr.
1023

Introducere

Instalațiile de pompare a apelor uzate ca produse de construcție trebuie evaluate pe baza clauzelor relevante din Regulamentul (UE) nr. 305/2011 al Parlamentului European și al Consiliului din 9 martie 2011 de stabilire a unor condiții armonizate pentru comercializarea produselor pentru construcții și de abrogare a Directivei 89/106/CEE a Consiliului (denumit în continuare CPR; Regulamentul privind produsele pentru construcții).

1. Specificația produsului

Instalație de pompare a apelor uzate cu materii fecale

PIPELIFE PRO PLUS, DN/ID: 1200,1400,1600, 2000, 2400, 3000

în conformitate cu EN 12050-1:2001 Instalații de pompare a apelor uzate pentru clădiri și șantiere - Principii de construcție și încercare - Partea 1: Instalații de pomparea apelor uzate care conțin materii fecale

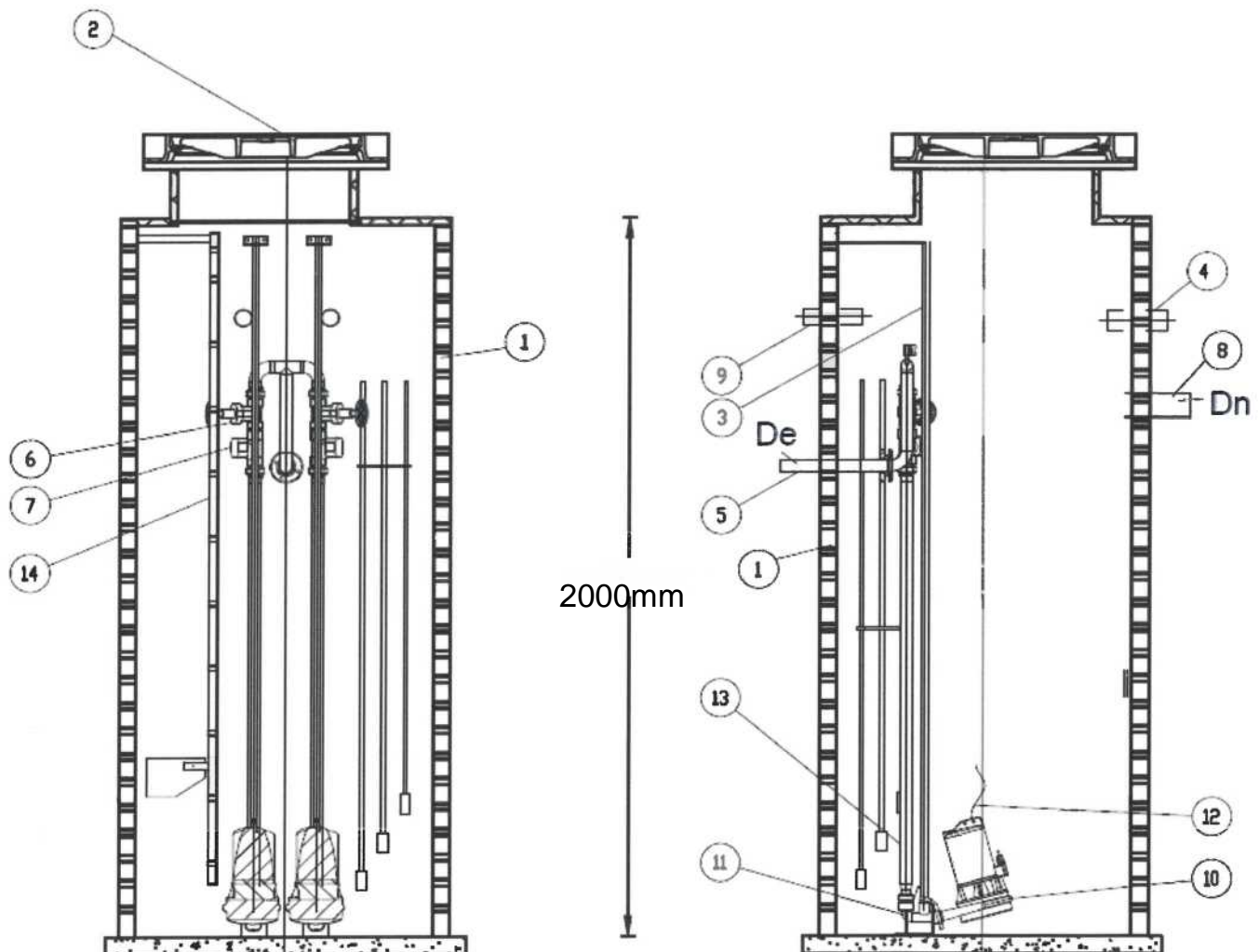


Figura 1: Instalație de pompare PI PELIFE PRO PLUS

Specificațiile produsului (Legenda la figura 1):

1. Rezervor, DN/ID: 1200 / 1400 / 1600 / 2000 / 2400 / 3000 mm, înălțimea internă a rezervorului: de la 2000 la 7000 mm, înălțimea de pompare a dispozitivului de pompare în rezervor: până la 1400 mm
 - jos: Tablă PE100, grosime 20 mm
 - pereți laterali: Țeavă cu pereți structurați HDPE SPS, SN 4
 - plafon: Tablă cu pereți dubli PE100 HKP-CR, grosime 40 mm, profil din oțel inoxidabil de-a lungul marginii foii
 - ax de intrare: Tablă PE100, grosime 10 mm
2. Capac pentru instalația de pompare, din oțel inoxidabil, dimensiune interioară 600 x 600 mm, înălțime 88 mm, cu încuietoare
3. Bare pentru pompa electrică glisantă
4. Țeavă de ventilație PE, DN 75
5. Țeavă de refulare PE100, DN 63, racorduri de electrofuziune de Plasson
6. Obturator cu flanșă, din fontă, model: TIP 2111 DN 50 EPDM PN 16
7. Robinet de reținere cu bilă, cu flanșă, din fontă, model: TIP 6516 DN 50 NBR PN 16
8. Țeavă PE de intrare, DN 110
9. Racord pentru alimentarea cu energie electrică
10. Pompe submersibile (principală și de rezervă), producător: ZENIT Italia S.r.l., tip: GR BluePRO 100/2/G40H A1CT5, versiunea: TR 10NN 400D NN NN, rotor cu sistem de măcinare, refulare DN 32
11. Dispozitiv de susținere a pompei submersibile, DN 32/60
12. Lanț de extracție a pompei
13. Țeavă de refulare din oțel inoxidabil (între pompă și supape), DN 60
14. Scară din oțel inoxidabil
15. Panou de control electronic extern, producător: Salupo S.r.l., tip: Multiplus 2, versiunea: SA697.02L

Utilizare prevăzută:

Instalațiile de pompare sunt utilizate în sistemele de canalizare sub presiune pentru a transporta apele uzate pe distanțe lungi sau pentru a pompa apele uzate la un nivel mai înalt. Folosit în sistemele mari de canalizare, elimină șanțurile adânci, ceea ce duce la reducerea lucrărilor de terasament. Pomparea apei sau a apelor uzate tratate datorită funcției și amplasării lor în rețeaua de canalizare pentru dispozitivele de tratare a apelor uzate.

2. Evaluarea și verificarea constanței performanței (AVCP)

2.1. Specificația tehnică armonizată și sistemul AVCP

Pentru AVCP a instalațiilor de pompare a apelor uzate pentru clădiri și șantiere, standardul armonizat "EN 12050- 1:2001 Stații de pompare a apelor uzate pentru clădiri și șantiere - Principii de construcție și încercare - Partea 1: Au fost adoptate instalații de pompare a apelor uzate care conțin materii fecale.

Pentru acest produs este prevăzut sistemul 3 din AVCP, care corespunde anexei V, secțiunea PR4 din RCP. În acest sistem, încercarea inițială de tip este efectuată de un organism notificat, în conformitate cu anexa Z la standardul menționat. AVCP se bazează pe clauza Z.2.1 și tabelul Z.1 din standardul menționat.



2.2. Proprietăți care precizează cerințele esențiale

Conformitatea instalației de pompare cu cerințele esențiale din anexa Z la EN 12050-1:2001 a fost evaluată prin evaluarea următoarelor proprietăți (sarcina organismului notificat):

- Etanșeitate la apă, conform EN 12050-1 tab. Z.1, metoda de încercare 8.3
- Etanșeitate la gaze, în conformitate cu EN 12050-1 tab. Z.1, metoda de încercare 8.3
- Eficacitatea (Eficacitatea de pompare), în conformitate cu EN 12050-1 tab. Z.1, metoda de încercare 8.2, 8.4, 8.5, 8.6
- Rezistență mecanică, conform EN 12050-1 tab. Z.1, articolul 4.2, 5.2, 5.9, 6, metoda de încercare 8.1
- Durabilitate, în conformitate cu EN 12050-1 tab. Z.1, articolul 4.2, 5.2, 5.9, 6
- Nivelul de zgomot, în conformitate cu EN 12050-1 tab. Z.1, anexa A, A.3

2.3 Locul și metoda de eșantionare

Eșantionul reprezentativ a fost prelevat în incinta producătorului de către reprezentanții acestuia, ulterior la ITC Zlin de către transportator și transmis la laboratorul de testare ITC Zlin (28/11/2022).

2.4 Descrierea și identificarea specimenelor

Specimenul nr. 755200238/1: Instalație de pompare a apelor uzate PIPELIFE PRO PLUS, DN/ID 1200 mm; 2 pompe GR BluePRO 100/2/G40H A1CT5 versiune: TR 10NN 400D NN NN (în continuare, pompa "GR BluePRO")



Figura 2: Specimen de încercare - rezervor cu ax de intrare



Figura 3: Specimen de încercare - pompe și țevă de refulare din oțel inoxidabil





Figura 4: Specimen de încercare - supape

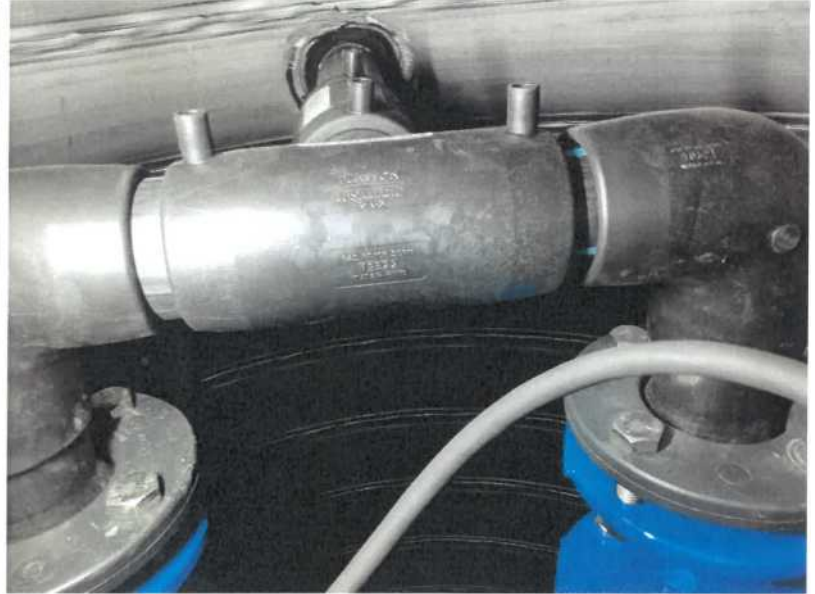


Figura 5: Specimen de încercare - țevă PE de refulare



Figura 6: Specimen de încercare - panou de control electronic

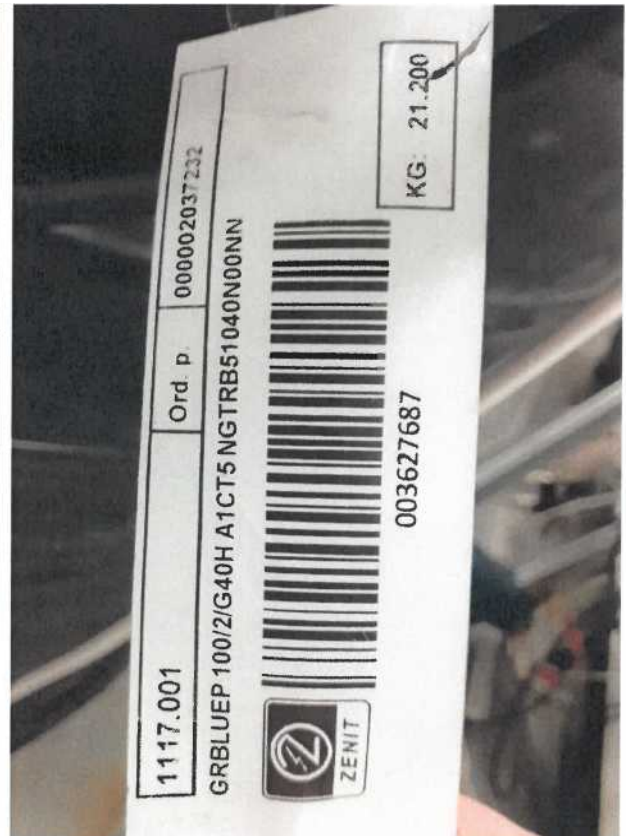


Figura 7: Specimen de încercare - etichetă de identificare a pompei



2.5. Locul și data desfășurării testelor

Testele au fost efectuate în laboratorul de testare ITC Zlin, locul de muncă nr. 2 din Zlin, în perioada 01-03/2023.

2.6. Rezultatele testelor:

Tabelul 1: Testarea inițială de tip în conformitate cu EN 12050-1:2001, tab. Z.1

Caracteristici	Rezultatul testului
Etanșeitate la apă	Nu a existat nicio modificare vizibilă a nivelului apei (h = 1,25 m). - Admis.
Etanșeitate la gaze	<i>Nu se aplică (deoarece instalația de pompare are găuri în colțurile axului de intrare în apropierea capacului din oțel inoxidabil).</i>
Eficacitate (Eficacitatea de pompare)	Toate cârpele de încercare au trecut prin dispozitivul de pompare și, în timpul testului, nu s-a înregistrat nicio defecțiune a dispozitivului de pompare. - Admis.
Rezistență mecanică	Art. 4.2: Rezervorul este etanș până la înălțimea specificată (h = 1,25 m). - Admis. Art. 5.2: Dimensiunile de conectare ale țevelor corespund unei dimensiuni standard. Racordurile țevelor sunt etanșe și flexibile și rezistă la presiunea maximă de funcționare a pompelor. - Admis. Art. 5.9: Pompele fac parte dintr-un rezervor și sunt ancorate de o conductă de refulare. - Admis. Art. 6: Materialele sunt adecvate pentru utilizarea prevăzută. - Admis. Prin supapa de reținere a trecut o bilă de oțel de încercare cu un diametru de 50 mm.
Durabilitate	Aceleași cerințe în ceea ce și pentru rezistența mecanică. - Admis.
Nivelul de zgomot	Pompa "GR BluePRO": $L_{eq} = (63,6 \pm 1,3)$ dB

3. Concluzie

Evaluarea și verificarea constanței performanțelor produsului aplicat - **Instalație de pompare a apelor uzate cu materii fecale "PELIFE PRO PLUS", DN/ID: 1200, 1400, 1600, 2000, 2400, 3000**, producător: PIPELIFE ROMANIA SRL, Șoseaua București-Ploiești nr.42-44, 013696 Sector 1, București, România, TVA: RO8743892, cu cerințele esențiale ale Regulamentului (UE) nr. 305/2011 a fost realizată în conformitate cu specificația tehnică armonizată EN 12050-1:2001 Instalații de pompare a apelor uzate pentru clădiri și șantiere: Instalații de pompare a apelor uzate care conțin materii fecale, anexa 3



4. Lista documentelor utilizate pentru elaborarea buletinului de încercări

- Cerere de evaluare nr. 755200238
- EN 12050-1:2001 Stații de pompare a apelor uzate pentru clădiri și șantiere. Principii de construcție și de încercare: Instalații de pompare a apelor uzate care conțin materii fecale
- Buletinul de încercare nr. 755200238-01, emis la 14.03.2023 de către laboratorul de încercări ITC Zlin
- Documentația tehnică de fabricație nr. SPALI1200, Pipelife România Srl
- Documentație tehnică pentru pre-dimensionare nr. SPALI 1000-3000, Pipelife România Srl
- Desen "Stație de pompare PEHD", Pipelife România Srl

