

Drum Central, 50W

Distanța între piloni: 30m-40m
Lățimea carosabil: 6m
Înălțimea de montare: 6,2m-6,8m
Retragere stîlp: 2m
Lungimea consola: 1m
Unghi înclinare: 0°-15°
Factor de menținere: 0,85

Partner for Contact:
Order No.:
Company:
Customer No.:

Дата: 05.10.2020
Оператор: Țîțaroii Roman

Led Market SRL
mun.Chişinău
bd.Moscova 21

Оператор Țîntaroi Roman
Телефон
Факс
Электронная почта r.tsintsaroi@ledmarket.md

Оглавление

Drum Central, 50W	
Титульный лист проекта	1
Оглавление	2
LED MARKET SRL 50W 5700K	
Паспорт светильника	3
Улица 1	
Данные компоновки	4
Ведомость светильников	5
3D - визуализация	6
Фиктивные цвета - визуализация	7
Критериальные поля	
Критериальное поле Проезжая часть 1	
Наблюдатель	
Наблюдатель 1	
Изолинии (L)	8
Наблюдатель 2	
Изолинии (L)	9

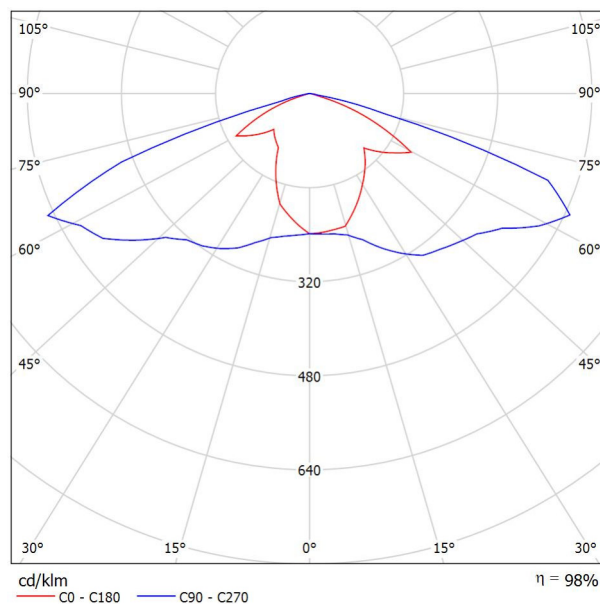
Led Market SRL
mun. Chişinău
bd. Moscova 21

Оператор Țîntaroi Roman
Телефон
Факс
Электронная почта r.tsintsaroi@ledmarket.md

LED MARKET SRL 50W 5700K / Паспорт светильника

Место выхода света 1:

Изображение светильников дается в фирменном каталоге.



Классификация светильников по CIE: 100
CIE Flux Code: 35 70 97 100 98

Из-за отсутствия свойств симметрии для этому светильнику невозможно представление таблицы UGR.

Led Market SRL
mun. Chişinău
bd. Moscova 21

Оператор Tîntaroi Roman
Телефон
Факс
Электронная почта r.tsintsaroi@ledmarket.md

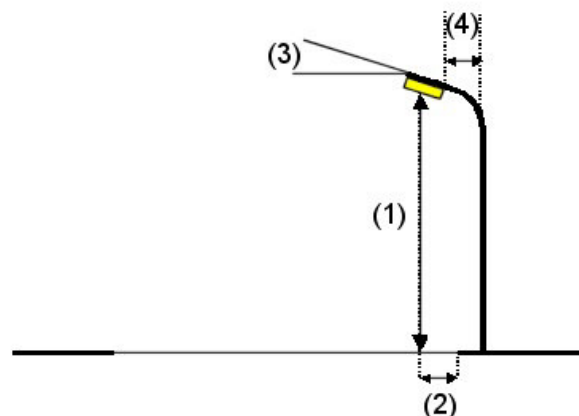
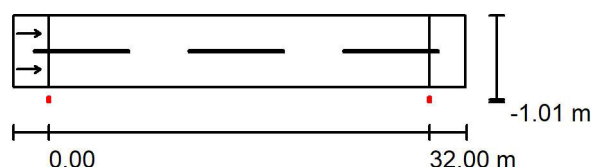
Улица 1 / Данные компоновки

Профиль дороги

Проезжая часть 1 (Ширина: 6.000 m, Число полос движения: 2, Покрывтие: R1, q0: 0.100)

Коэффициент эксплуатации: 0.85

Структуры светильников



Светильник: LED MARKET SRL 50W 5700K
Световой поток (Светильник): 5694 lm
Световой поток (Лампы): 5790 lm
Мощность светильников: 50.0 W
Расположение: с одной стороны внизу
Расстояние между мачтами: 32.000 m
Монтажная высота (1): 6.500 m
Высота световых точек: 6.452 m
Вылет (2): -1.000 m
Наклон консоли (3): 15.0 °
Длина консоли (4): 1.000 m

Наибольшие значения силы света

при 70°: 464 cd/klm

при 80°: 146 cd/klm

при 90°: 39 cd/klm

В во всех направлениях, которые образуют указанный угол с нижней вертикалью в установленных и готовых к работе светильниках.

Компоновка отвечает классу силы света G1.

Компоновка отвечает классу индекса ослепления D.0.

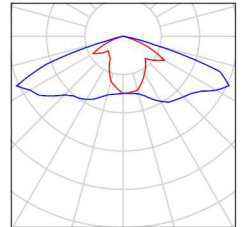
Led Market SRL
mun.Chişinău
bd.Moscova 21

Оператор Tîntaroi Roman
Телефон
Факс
Электронная почта r.tsintsaroi@ledmarket.md

Улица 1 / Ведомость светильников

LED MARKET SRL 50W 5700K
№ изделия:
Световой поток (Светильник): 5694 lm
Световой поток (Лампы): 5790 lm
Мощность светильников: 50.0 W
Классификация светильников по CIE: 100
CIE Flux Code: 35 70 97 100 98
Комплектация: 1 x STREET LIGHT LEAF
RANGE 50W, 5700K (Поправочный
коэффициент 1.000).

Изображение
светильников дается в
фирменном каталоге.

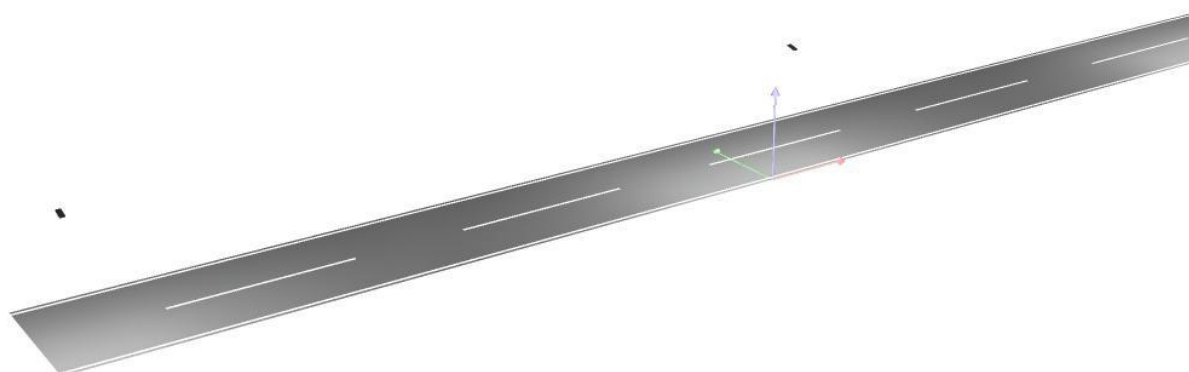




Led Market SRL
mun.Chişinău
bd.Moscova 21

Оператор Țîntaroi Roman
Телефон
Факс
Электронная почта r.tsintsaroi@ledmarket.md

Улица 1 / 3D - визуализация

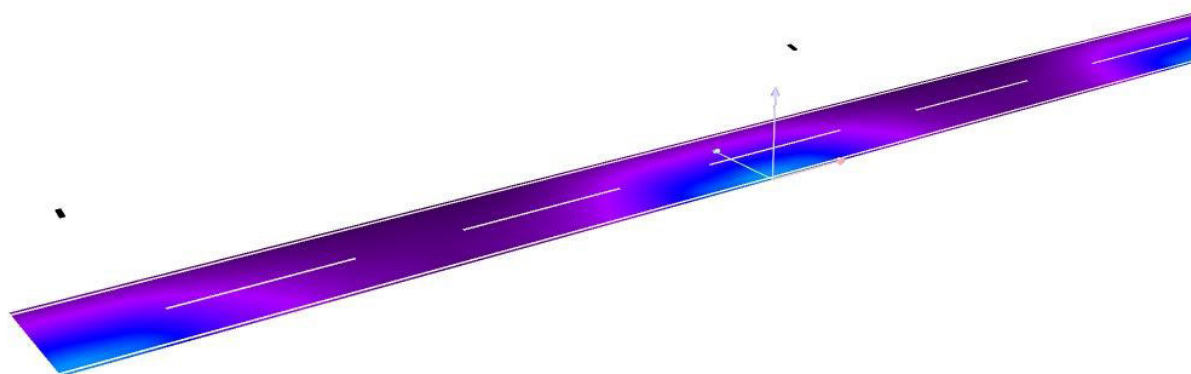




Led Market SRL
mun.Chișinău
bd.Moscova 21

Оператор Țîntaroi Roman
Телефон
Факс
Электронная почта r.tsintsaroi@ledmarket.md

Улица 1 / Фиктивные цвета - визуализация

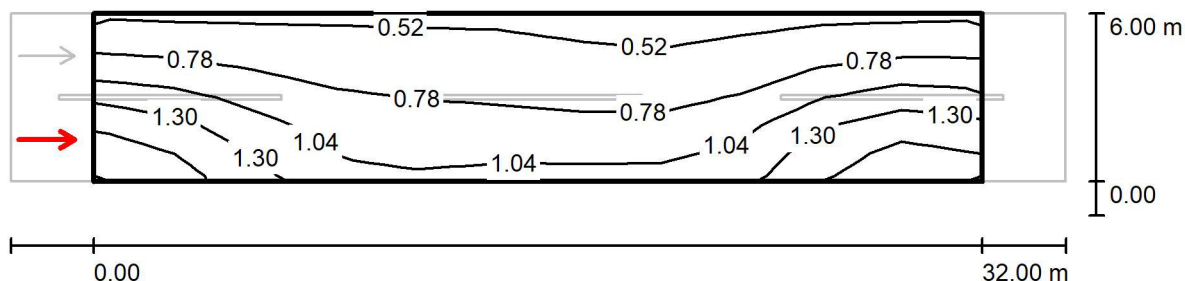


0 10 20 30 40 50 700 800 1000 lx

Led Market SRL
mun. Chişinău
bd. Moscova 21

Оператор Țîntaroi Roman
Телефон
Факс
Электронная почта r.tsintsaroi@ledmarket.md

Улица 1 / Критериальное поле Проезжая часть 1 / Наблюдатель 1 / Изолинии (L)



Значения в Candela/m², Масштаб 1 : 272

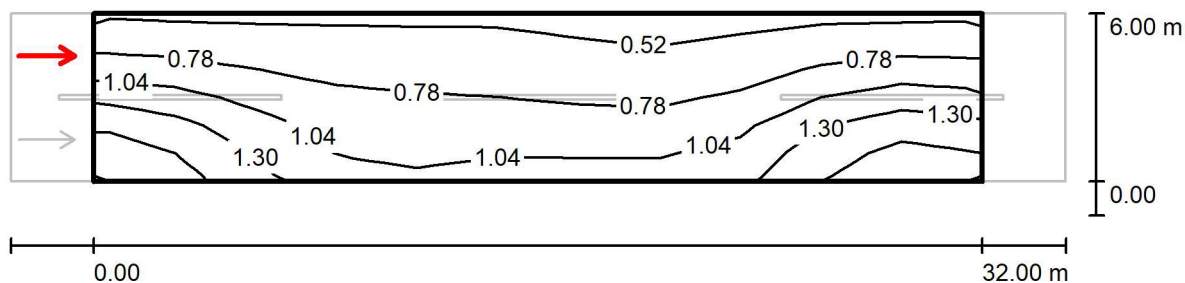
Растр: 11 x 6 Точки
Позиция наблюдателя: (-60.000 m, 1.500 m, 1.500 m)
Покрытие: R1, q0: 0.100

	L_{cp} [cd/m²]	U0	UI	TI [%]
Фактические расчетные значения:	0.91	0.50	0.54	13
Фактические значения согласно классу ME4b:	≥ 0.75	≥ 0.40	≥ 0.50	≤ 15
Выполняется/не выполняется:	✓	✓	✓	✓

Led Market SRL
mun. Chişinău
bd. Moscova 21

Оператор Tîntaroi Roman
Телефон
Факс
Электронная почта r.tsintsaroi@ledmarket.md

Улица 1 / Критериальное поле Проезжая часть 1 / Наблюдатель 2 / Изолинии (L)



Значения в Candela/m², Масштаб 1 : 272

Растр: 11 x 6 Точки
Позиция наблюдателя: (-60.000 m, 4.500 m, 1.500 m)
Покрывтие: R1, q0: 0.100

	L_{cp} [cd/m²]	U0	UI	TI [%]
Фактические расчетные значения:	0.93	0.50	0.69	6
Фактические значения согласно классу ME4b:	≥ 0.75	≥ 0.40	≥ 0.50	≤ 15
Выполняется/не выполняется:	✓	✓	✓	✓