

Proiectant
Telefon
Fax
e-mail

SIITUATIA 16, TIP2 / Listă număr corpuri de iluminat

6 Bucăți

ALSM-036-20W

Nr.articol:

Flux luminos (Corp de iluminat): 2859 lm

Flux luminos (Lămpi): 2859 lm

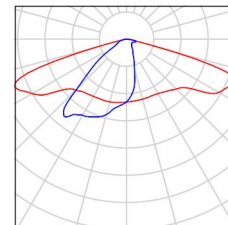
Putere corpuri de iluminat: 20.0 W

Clasificarea corpurilor de iluminat conform CIE:
100

Cod flux CIE: 34 66 96 100 100

Dotare: 1 x Definit de utilizator (Factor de corecție
1.000).

Vedeți catalogul nostru
de corpuri de iluminat
pentru o imagine a
corpului de iluminat.

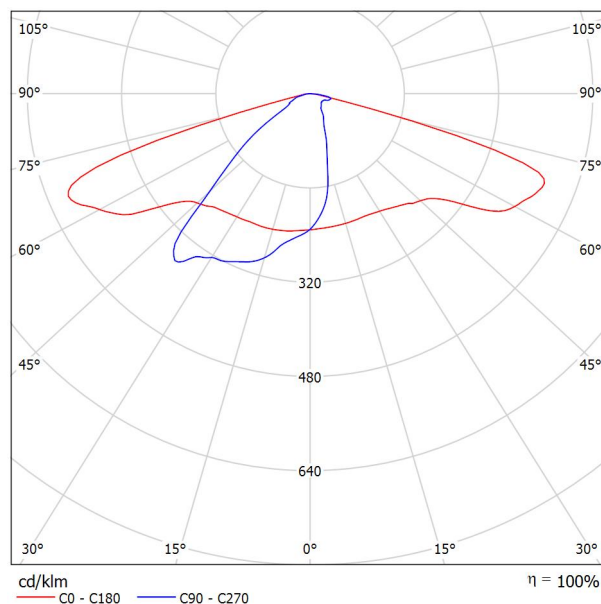


Proiectant
Telefon
Fax
e-mail

ALSM-036-20W / Fișă cu date corpuri de iluminat

Distribuția luminoasă 1:

Vedeți catalogul nostru de corpuri de iluminat pentru o imagine a corpului de iluminat.



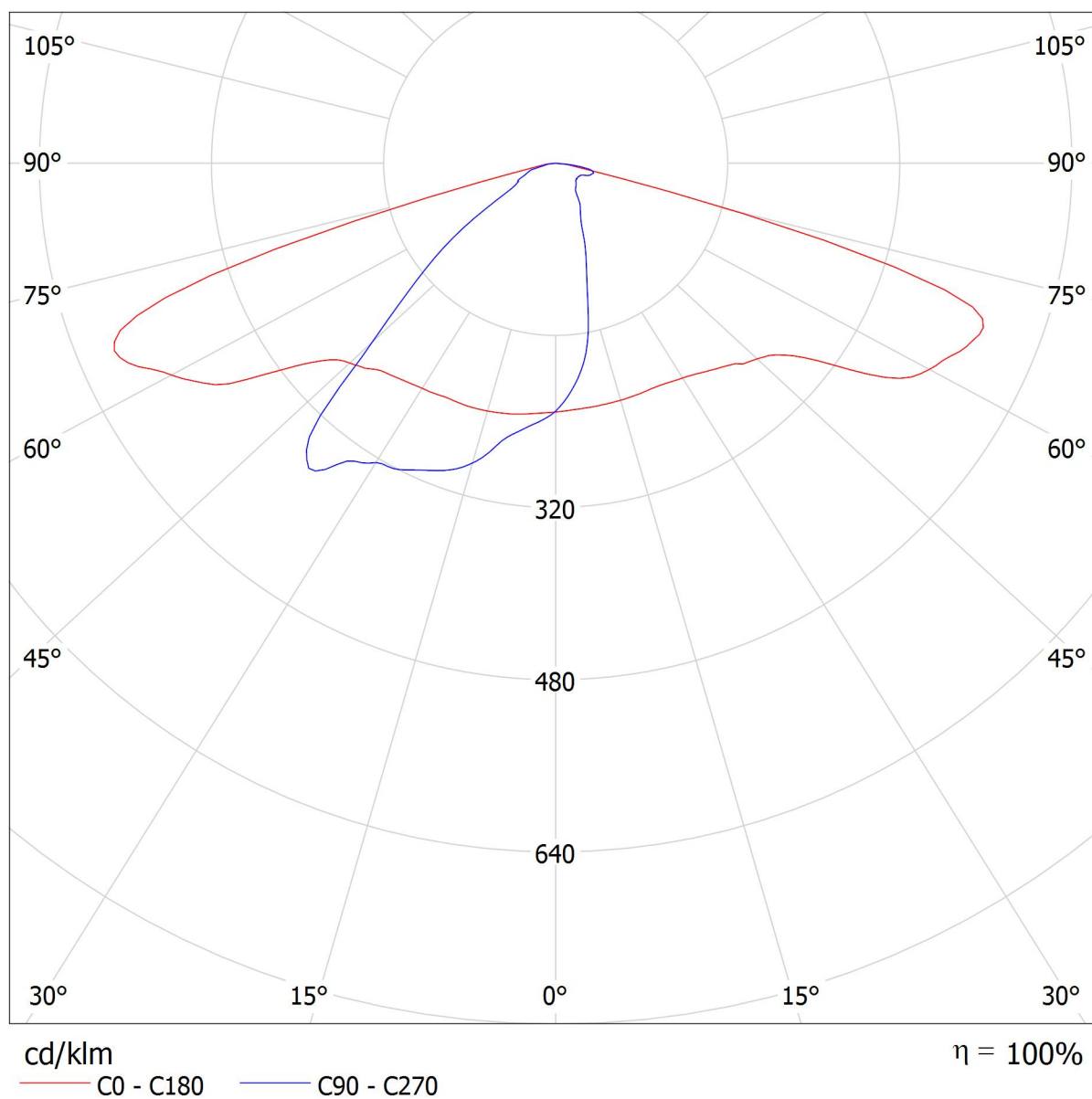
Clasificarea corpurilor de iluminat conform CIE: 100
Cod flux CIE: 34 66 96 100 100

Pe baza lipsei proprietăților simetrice nu se poate prezenta pentru acest corp de iluminat o tabelă UGR.

Proiectant
Telefon
Fax
e-mail

ALSM-036-20W / CDIL (polar)

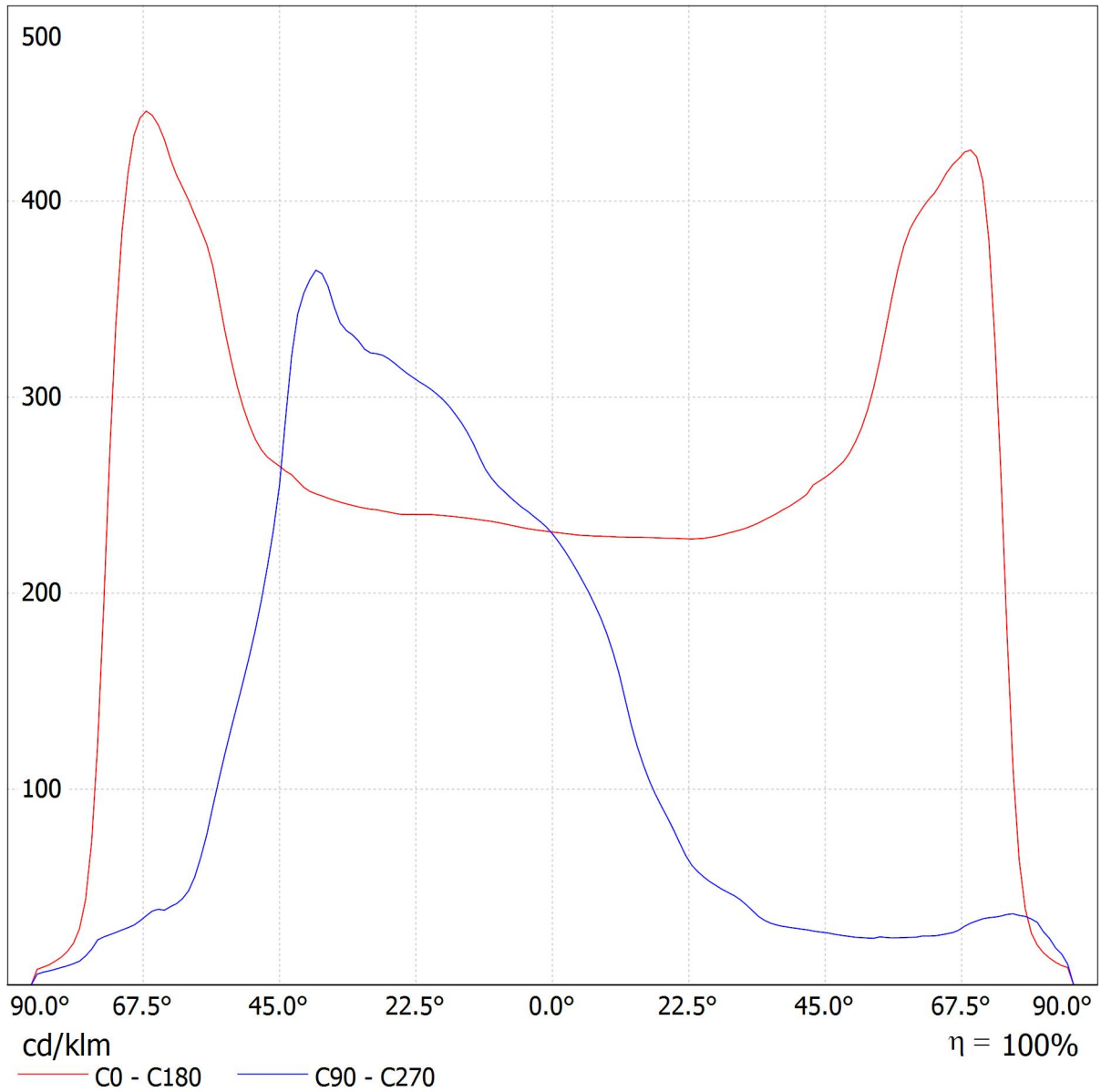
Corp de iluminat: ALSM-036-20W
Lămpi: 1 x



Proiectant
Telefon
Fax
e-mail

ALSM-036-20W / CDIL (liniar)

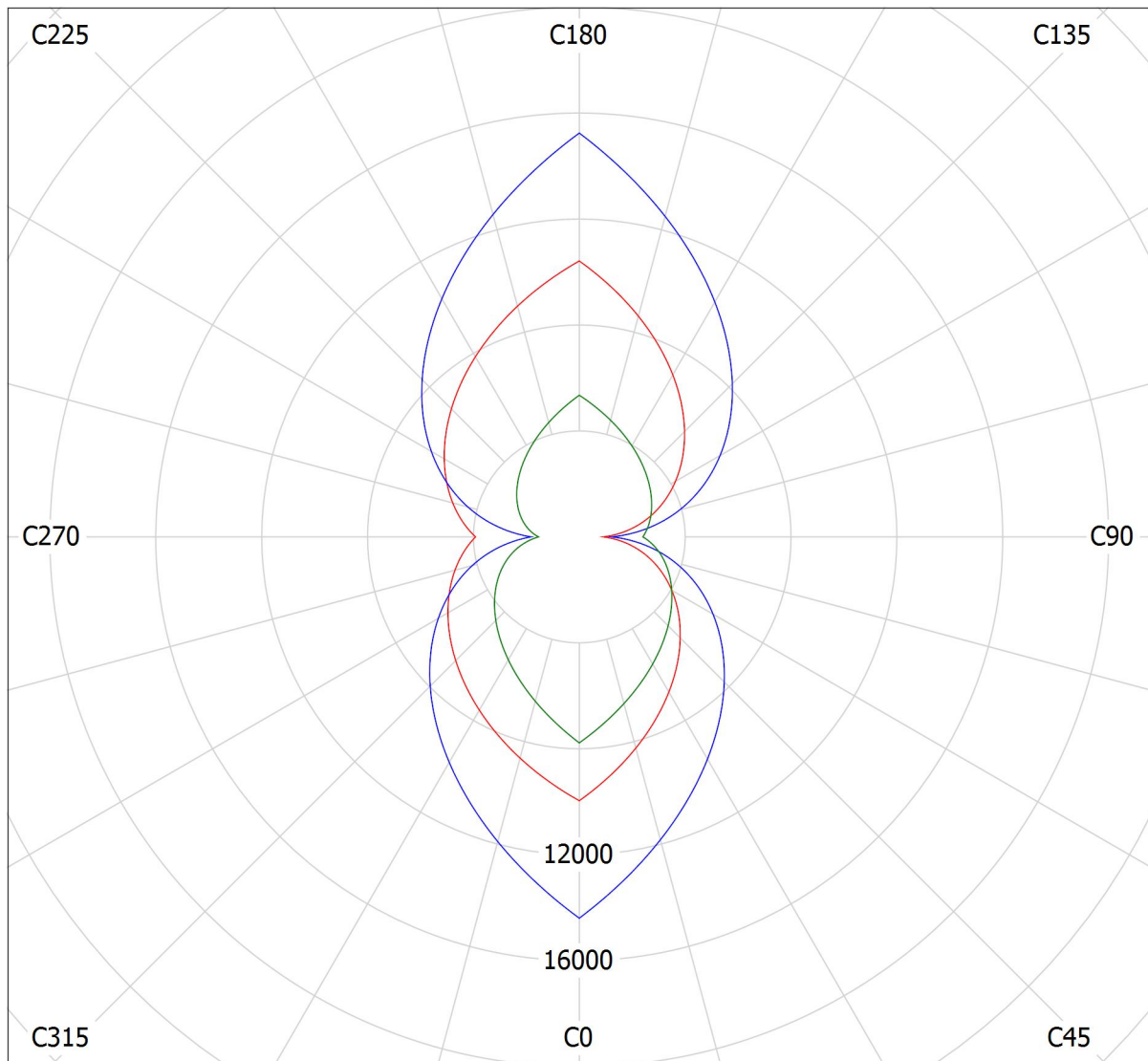
Corp de iluminat: ALSM-036-20W
Lămpi: 1 x



Proiectant
Telefon
Fax
e-mail

ALSM-036-20W / Diagrama lumananță

Corp de iluminat: ALSM-036-20W
Lămpi: 1 x



cd/m²

— $g = 55.0^\circ$ — $g = 65.0^\circ$ — $g = 75.0^\circ$

Proiectant
Telefon
Fax
e-mail

ALSM-036-20W / Tabel intensitate luminoasă

Corp de iluminat: ALSM-036-20W
Lămpi: 1 x

Gamma	C 0°	C 15°	C 30°	C 45°	C 60°	C 75°	C 90°	C 105°	C 120°	C 135°
0.0°	231	231	231	231	231	230	230	230	231	231
5.0°	229	226	222	218	214	210	206	211	215	220
10.0°	229	219	209	199	190	180	170	181	192	203
15.0°	228	209	190	170	151	132	113	134	155	176
20.0°	228	203	178	154	129	104	79	106	133	160
25.0°	228	199	170	142	113	84	55	86	117	148
30.0°	231	200	170	139	108	77	46	79	111	144
35.0°	237	203	169	135	101	67	33	69	104	140
40.0°	246	210	174	138	101	65	29	66	103	141
45.0°	259	220	182	143	104	66	27	67	106	146
50.0°	277	235	193	151	109	67	25	68	112	155
55.0°	335	283	231	180	128	76	24	79	133	187
60.0°	391	330	269	208	147	86	25	87	150	212
65.0°	414	350	285	220	156	91	26	95	164	233
70.0°	423	358	293	228	163	98	33	96	160	224
75.0°	179	156	132	108	84	60	36	51	65	80
80.0°	20	22	24	26	28	30	32	30	27	25
85.0°	9.09	9.38	9.67	9.96	10	11	11	10	9.92	9.47
90.0°	0.00	0.00	0.00	0.00	0.00	0.00	0.00	0.00	0.00	0.00

Valoare în cd/klm

Proiectant
Telefon
Fax
e-mail

ALSM-036-20W / Tabel intensitate luminoasă

Corp de iluminat: ALSM-036-20W

Lămpi: 1 x

Gamma	C 150°	C 165°	C 180°	C 195°	C 210°	C 225°	C 240°	C 255°	C 270°	C 285°
0.0°	231	231	231	231	231	231	231	230	230	230
5.0°	224	229	233	235	237	239	240	242	244	241
10.0°	214	225	237	240	244	248	251	255	258	254
15.0°	197	218	239	247	255	263	271	279	287	277
20.0°	186	213	240	251	261	272	283	293	304	291
25.0°	179	209	240	253	265	277	290	302	315	300
30.0°	177	210	243	256	269	283	296	309	323	307
35.0°	175	211	246	262	277	292	307	323	338	321
40.0°	178	215	252	270	288	306	324	342	360	341
45.0°	186	225	265	263	262	260	258	257	255	256
50.0°	199	242	286	266	246	227	207	187	168	186
55.0°	242	296	350	309	268	228	187	146	105	143
60.0°	275	338	400	342	283	224	166	107	48	105
65.0°	301	370	439	372	305	239	172	105	39	101
70.0°	287	351	414	350	286	222	158	94	29	95
75.0°	94	109	123	107	90	73	57	40	23	49
80.0°	22	20	17	16	15	14	12	11	9.95	12
85.0°	9.02	8.56	8.11	7.71	7.30	6.89	6.49	6.08	5.68	6.24
90.0°	0.00	0.00	0.00	0.00	0.00	0.00	0.00	0.00	0.00	0.00

Valoare în cd/klm

Proiectant
Telefon
Fax
e-mail

ALSM-036-20W / Tabel intensitate luminoasă

Corp de iluminat: ALSM-036-20W

Lămpi: 1 x

Gamma	C 300°	C 315°	C 330°	C 345°	C 360°
0.0°	231	231	231	231	231
5.0°	239	237	234	232	229
10.0°	249	244	239	234	229
15.0°	267	258	248	238	228
20.0°	279	266	253	241	228
25.0°	286	271	257	242	228
30.0°	292	277	262	247	231
35.0°	304	288	271	254	237
40.0°	322	303	284	265	246
45.0°	257	257	258	259	259
50.0°	204	222	241	259	277
55.0°	182	220	258	296	335
60.0°	163	220	277	334	391
65.0°	164	227	289	352	414
70.0°	160	226	291	357	423
75.0°	75	101	127	153	179
80.0°	13	15	17	19	20
85.0°	6.81	7.38	7.95	8.52	9.09
90.0°	0.00	0.00	0.00	0.00	0.00

Valoare în cd/klm

Proiectant
Telefon
Fax
e-mail

ALSM-036-20W / Tabel luminanțe

Corp de iluminat: ALSM-036-20W

Lămpi: 1 x

Gamma	C 0°	C 15°	C 30°	C 45°	C 60°	C 75°	C 90°	C 105°	C 120°	C 135°
0.0°	5833	5830	5826	5823	5820	5816	5813	5816	5820	5823
5.0°	5647	5542	5448	5364	5291	5225	5165	5242	5324	5413
10.0°	5537	5280	5046	4831	4631	4441	4258	4473	4694	4925
15.0°	5476	4987	4530	4096	3677	3262	2844	3305	3760	4219
20.0°	5459	4832	4247	3689	3145	2598	2036	2648	3243	3834
25.0°	5491	4757	4074	3423	2782	2132	1451	2183	2882	3570
30.0°	5651	4846	4104	3399	2705	1995	1242	2044	2801	3539
35.0°	5924	5015	4183	3394	2613	1807	938	1847	2691	3507
40.0°	6328	5325	4417	3561	2714	1832	869	1859	2765	3636
45.0°	6927	5801	4794	3851	2918	1939	854	1967	2970	3927
50.0°	7779	6481	5334	4268	3212	2097	837	2142	3297	4389
55.0°	9961	8254	6766	5393	4034	2583	912	2670	4195	5623
60.0°	12503	10312	8431	6712	5013	3180	1017	3235	5115	6856
65.0°	14396	11837	9686	7745	5835	3755	1236	3924	6141	8175
70.0°	16233	13336	10963	8867	6827	4592	1802	4529	6713	8708
75.0°	7777	6515	5543	4746	4030	3297	2402	2784	3134	3513
80.0°	1027	1079	1179	1341	1597	2010	2723	1975	1538	1261
85.0°	545	536	556	611	714	903	1287	889	691	581

Valoare în Candela/m².

Proiectant
Telefon
Fax
e-mail

ALSM-036-20W / Tabel luminanțe

Corp de iluminat: ALSM-036-20W

Lămpi: 1 x

Gamma	C 150°	C 165°	C 180°	C 195°	C 210°	C 225°	C 240°	C 255°	C 270°	C 285°
0.0°	5826	5830	5833	5830	5826	5823	5820	5816	5813	5816
5.0°	5513	5623	5745	5777	5820	5876	5943	6021	6106	6004
10.0°	5171	5437	5725	5793	5884	5999	6137	6299	6479	6267
15.0°	4693	5191	5721	5884	6080	6314	6588	6901	7252	6859
20.0°	4438	5071	5747	5961	6220	6531	6897	7322	7805	7272
25.0°	4269	4999	5784	6032	6336	6705	7148	7670	8275	7618
30.0°	4288	5076	5930	6191	6522	6934	7439	8046	8764	7997
35.0°	4331	5200	6149	6452	6840	7328	7934	8674	9566	8634
40.0°	4515	5448	6478	6846	7318	7915	8663	9590	10726	9563
45.0°	4893	5925	7078	6927	6902	7001	7229	7591	8097	7563
50.0°	5493	6679	8021	7336	6811	6413	6115	5894	5724	5849
55.0°	7065	8626	10416	9018	7851	6833	5891	4949	3920	4862
60.0°	8617	10543	12787	10667	8865	7239	5655	3968	2001	3913
65.0°	10240	12528	15246	12599	10382	8396	6455	4356	1827	4188
70.0°	10759	13083	15920	13062	10716	8641	6617	4394	1614	4458
75.0°	3971	4559	5349	4469	3788	3227	2717	2190	1538	2702
80.0°	1077	952	868	775	720	696	703	746	845	781
85.0°	519	489	486	440	420	423	452	522	675	535

Valoare în Candela/m².

Proiectant
Telefon
Fax
e-mail

ALSM-036-20W / Tabel luminanțe

Corp de iluminat: ALSM-036-20W

Lămpi: 1 x

Gamma	C 300°	C 315°	C 330°	C 345°	C 360°
0.0°	5820	5823	5826	5830	5833
5.0°	5910	5827	5755	5696	5647
10.0°	6074	5904	5759	5636	5537
15.0°	6505	6192	5918	5680	5476
20.0°	6799	6386	6029	5722	5459
25.0°	7048	6558	6141	5789	5491
30.0°	7343	6794	6338	5961	5651
35.0°	7856	7215	6691	6267	5924
40.0°	8611	7840	7219	6723	6328
45.0°	7176	6925	6802	6803	6927
50.0°	6030	6291	6652	7138	7779
55.0°	5730	6603	7552	8646	9961
60.0°	5553	7095	8679	10435	12503
65.0°	6149	7966	9828	11908	14396
70.0°	6731	8800	10920	13315	16233
75.0°	3614	4460	5361	6424	7777
80.0°	762	777	822	902	1027
85.0°	475	453	457	487	545

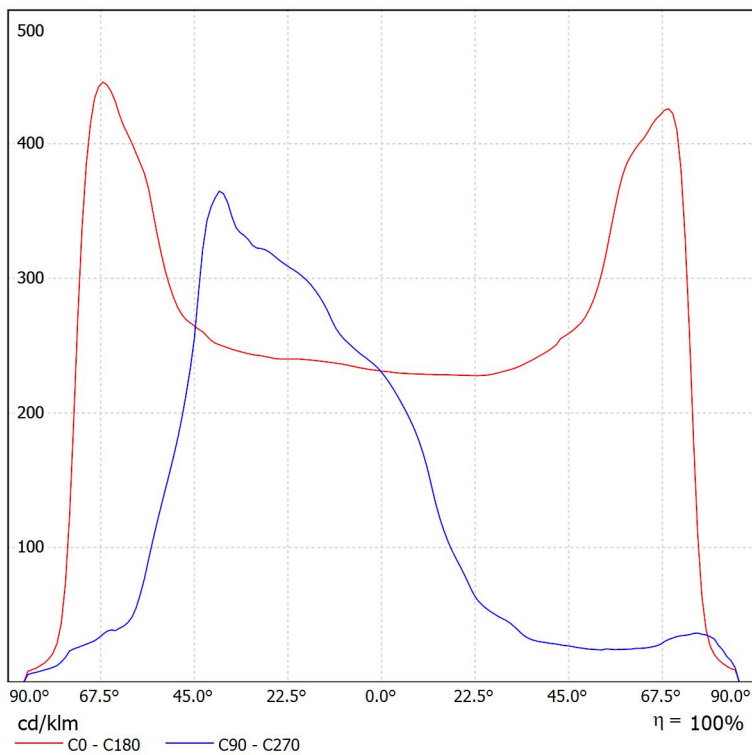
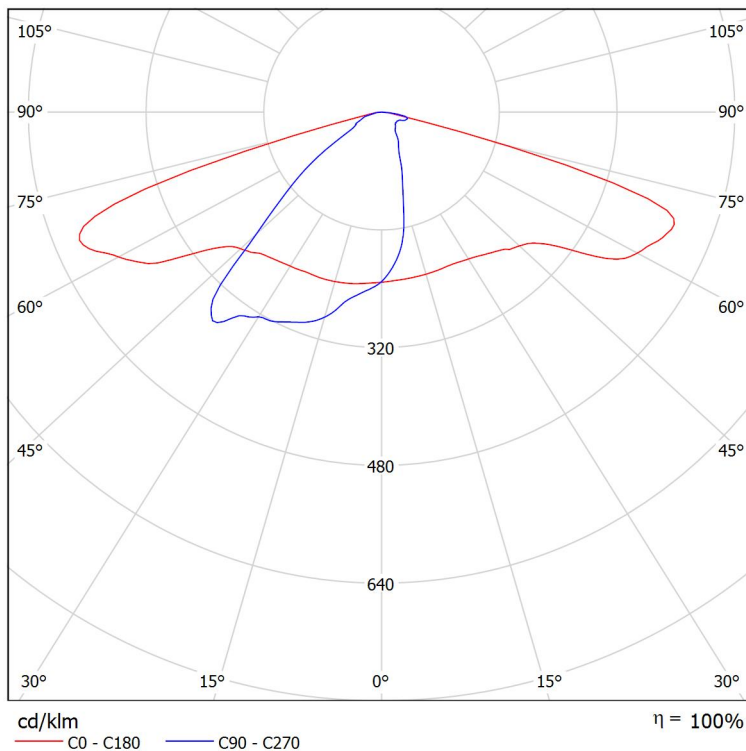
Valoare în Candela/m².

Proiectant
Telefon
Fax
e-mail

ALSM-036-20W / Pagină cu date CDIL

Corp de iluminat: ALSM-036-20W

Lămpi: 1 x



Proiectant
Telefon
Fax
e-mail

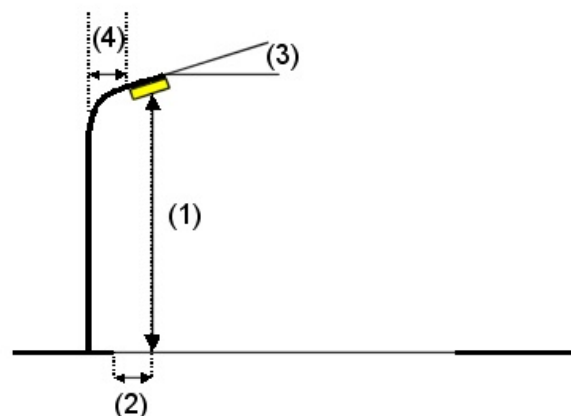
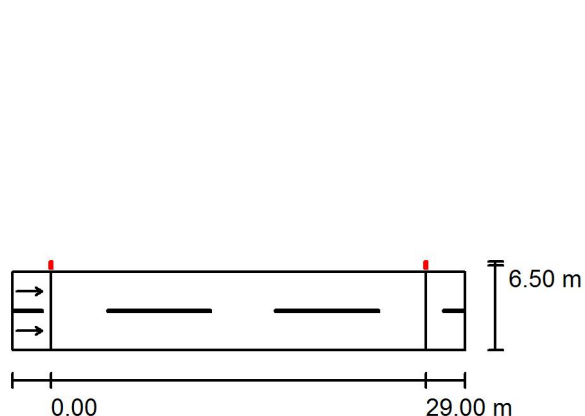
Stradă 1 / Data proiectare

Profil stradă

Șosea 1 (Lățime: 6.000 m, Număr benzi de circulație: 2, acoperire: R3, q0: 0.070)

Factor de menținere: 0.85

Dispunere corpuri de iluminat



Corp de iluminat:	ALSM-036-20W
Flux luminos (Corp de iluminat):	2859 lm
Flux luminos (Lămpi):	2859 lm
Putere corpuri de iluminat:	20.0 W
Aranjament:	Unilateral sus
Distanță stâlp:	29.000 m
Înălțime de montare (1):	8.000 m
Înălțimea deasupra planului util:	7.931 m
Consolă (2):	-0.500 m
Înclinare consolă (3):	0.0 °
Lungime consolă (4):	1.500 m

Valori maxime ale intensității luminoase

la 70°:	423 cd/klm
la 80°:	32 cd/klm
la 90°:	0.00 cd/klm

Orice direcție ce formează unghiul dat cu verticala în jos a corpurilor de iluminat instalate pentru utilizare.

Nici o intensitate luminoasă peste 90°.

Aranjamentul respectă clasa de intensitate luminoasă G4.

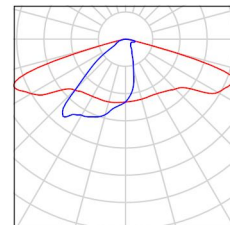
Aranjamentul respectă clasa cu indici de orbire D.6.

Proiectant
Telefon
Fax
e-mail

Stradă 1 / Listă număr corpuri de iluminat

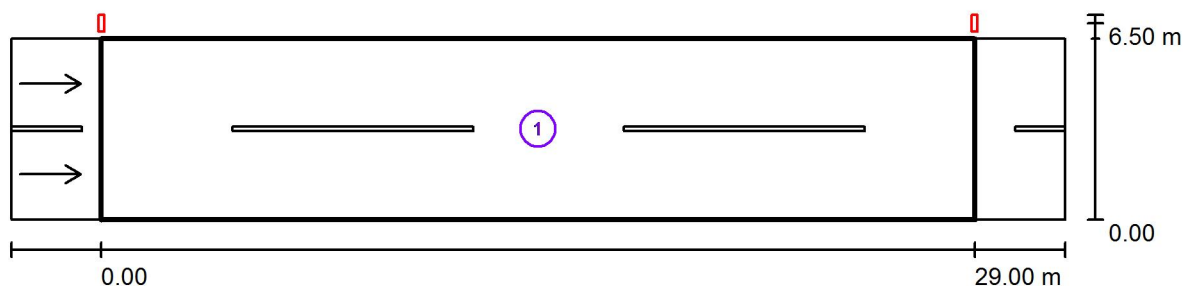
ALSM-036-20W
Nr.articol:
Flux luminos (Corp de iluminat): 2859 lm
Flux luminos (Lămpi): 2859 lm
Putere corpuri de iluminat: 20.0 W
Clasificarea corpurilor de iluminat conform CIE:
100
Cod flux CIE: 34 66 96 100 100
Dotare: 1 x Definit de utilizator (Factor de corecție
1.000).

Vedeți catalogul nostru
de corpuri de iluminat
pentru o imagine a
corpului de iluminat.



Proiectant
Telefon
Fax
e-mail

Stradă 1 / Rezultate fotometrice



Factor de menținere: 0.85

Scară 1:251

Listă suprafață de calcul

- 1 Câmp de evaluare Șosea 1
Lungime: 29.000 m, Lățime: 6.000 m
Raster: 10 x 6 Puncte
Elemente de stradă atașate: Șosea 1.
acoperire: R3, q0: 0.070
Clasa de iluminare selectată: ME6

(Toate cerințele fotometrice sunt îndeplinite.)

	L_m [cd/m ²]	U0	UI	TI [%]	SR
Valori calculate:	0.32	0.50	0.74	9	0.72
Valori necesare conform clasei:	≥ 0.30	≥ 0.35	≥ 0.40	≤ 15	/
Îndeplinit/Neîndeplinit:	✓	✓	✓	✓	✓

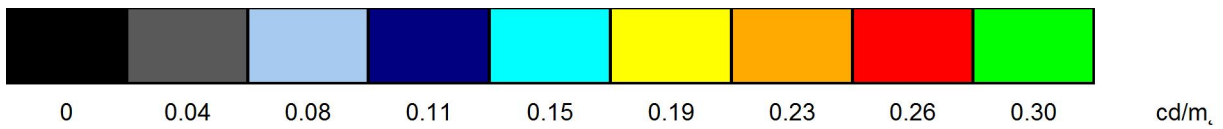
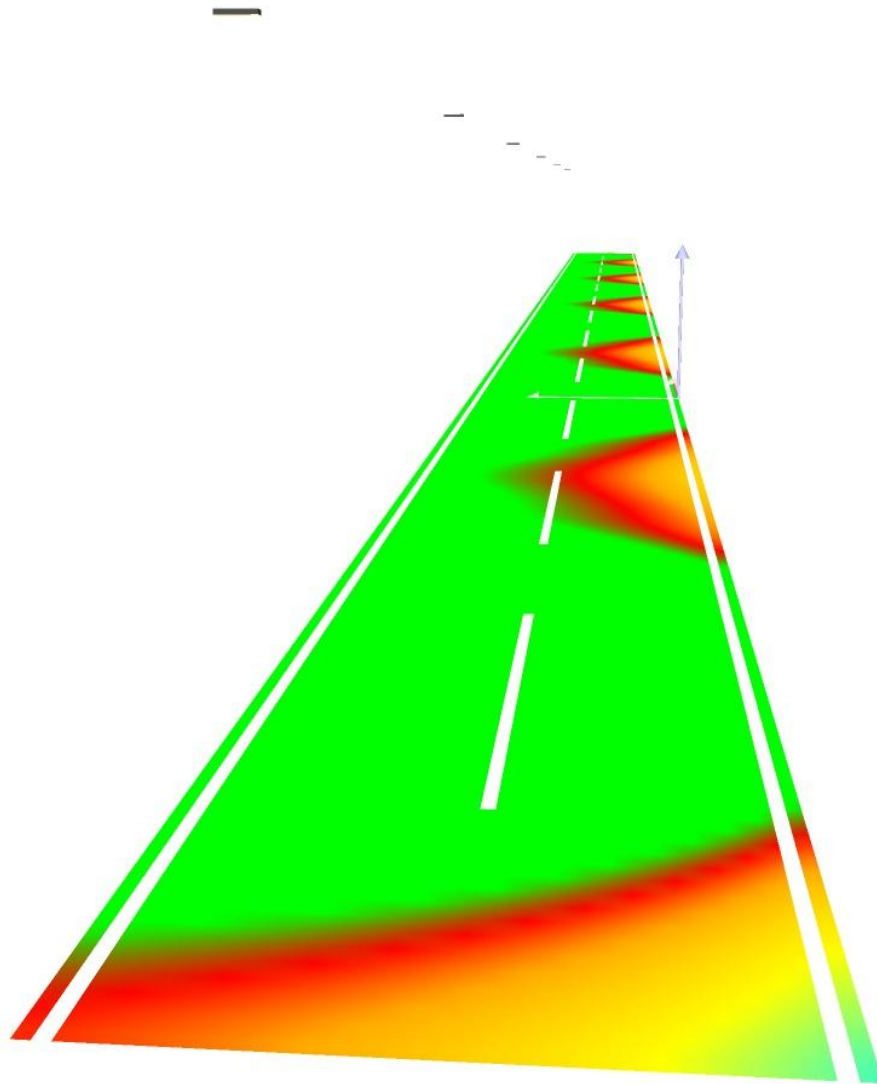
Proiectant
Telefon
Fax
e-mail

Stradă 1 / Reproducere 3D



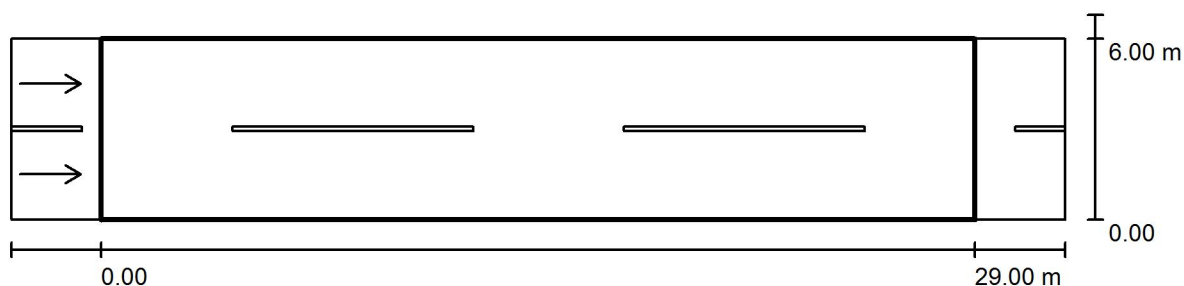
Proiectant
Telefon
Fax
e-mail

Stradă 1 / Reproducere culori false



Proiectant
Telefon
Fax
e-mail

Stradă 1 / Câmp de evaluare Șosea 1 / Privire de ansamblu a rezultatelor



Factor de menținere: 0.85

Scară 1:251

Raster: 10 x 6 Puncte

Elemente de stradă atașate: Șosea 1.

acoperire: R3, q0: 0.070

Clasa de iluminare selectată: ME6

(Toate cerințele fotometrice sunt îndeplinite.)

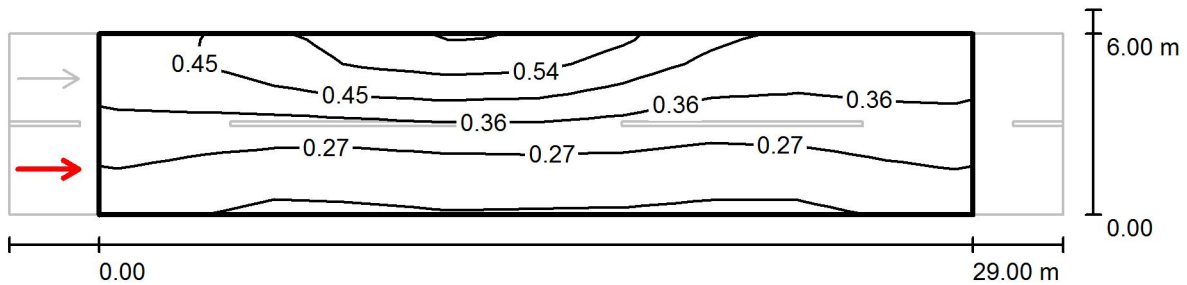
	L_m [cd/m ²]	U0	UI	TI [%]	SR
Valori calculate:	0.32	0.50	0.74	9	0.72
Valori necesare conform clasei:	≥ 0.30	≥ 0.35	≥ 0.40	≤ 15	/
Îndeplinit/Neîndeplinit:	✓	✓	✓	✓	✓

Observatori atașați (2 Bucăți):

Nr.	Observator	Poziție [m]	L_m [cd/m ²]	U0	UI	TI [%]
1	Observator 1	(-60.000, 1.500, 1.500)	0.34	0.50	0.81	6
2	Observator 2	(-60.000, 4.500, 1.500)	0.32	0.51	0.74	9

Proiectant
Telefon
Fax
e-mail

Stradă 1 / Câmp de evaluare Șosea 1 / Observator 1 / Izolinii (L)



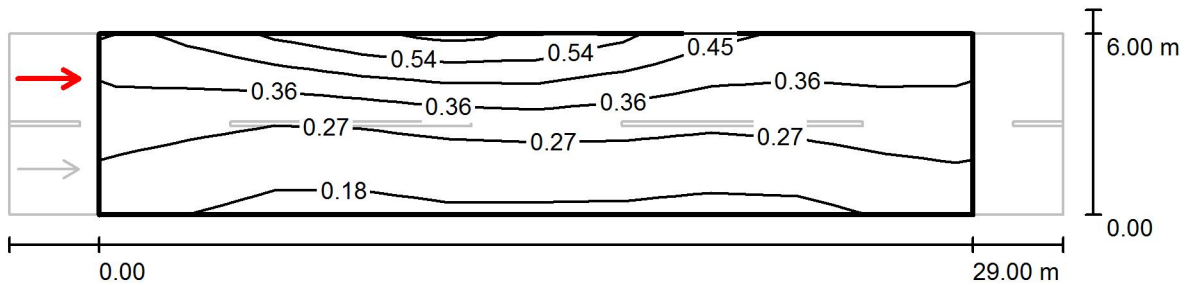
Valoare în Candela/m², Scară 1 : 251

Raster: 10 x 6 Puncte
Poziția observatorului: (-60.000 m, 1.500 m, 1.500 m)
acoperire: R3, q0: 0.070

	L_m [cd/m²]	U0	UI	TI [%]
Valori calculate:	0.34	0.50	0.81	6
Valori necesare conform clasei ME6:	≥ 0.30	≥ 0.35	≥ 0.40	≤ 15
Îndeplinit/Neîndeplinit:	✓	✓	✓	✓

Proiectant
Telefon
Fax
e-mail

Stradă 1 / Câmp de evaluare Șosea 1 / Observator 2 / Izolinii (L)



Valoare în Candela/m², Scară 1 : 251

Raster: 10 x 6 Puncte
Poziția observatorului: (-60.000 m, 4.500 m, 1.500 m)
acoperire: R3, q0: 0.070

	L_m [cd/m ²]	U0	UI	TI [%]
Valori calculate:	0.32	0.51	0.74	9
Valori necesare conform clasei ME6:	≥ 0.30	≥ 0.35	≥ 0.40	≤ 15
Îndeplinit/Neîndeplinit:	✓	✓	✓	✓