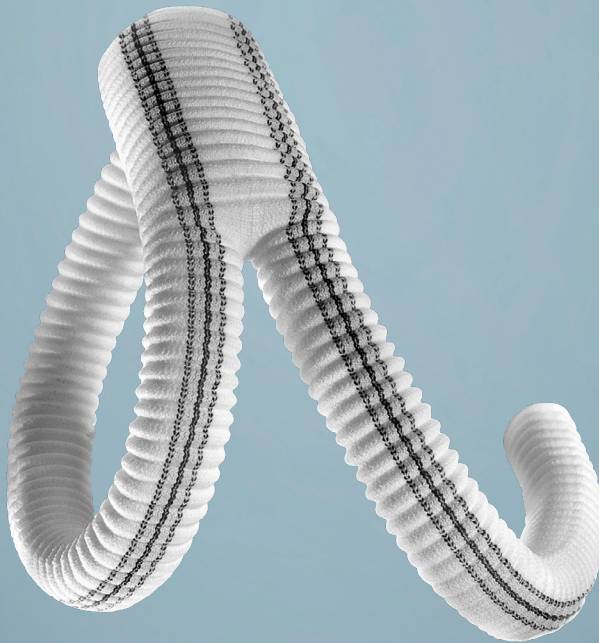


Gelsoft™ Plus

 **TERUMO**  
Aortic

# The world's **ONLY** dilatation resistant, gelatin sealed, Köper knitted polyester vascular graft

- Innovative Köper knitted structure offers:
  - dramatically reduced dilatation
  - superb handling
- Unique Rifampicin ionic bonding option
- Comprehensive range includes supported designs

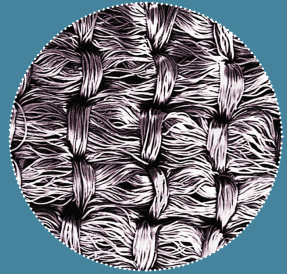


# Dramatically Reduced Dilatation

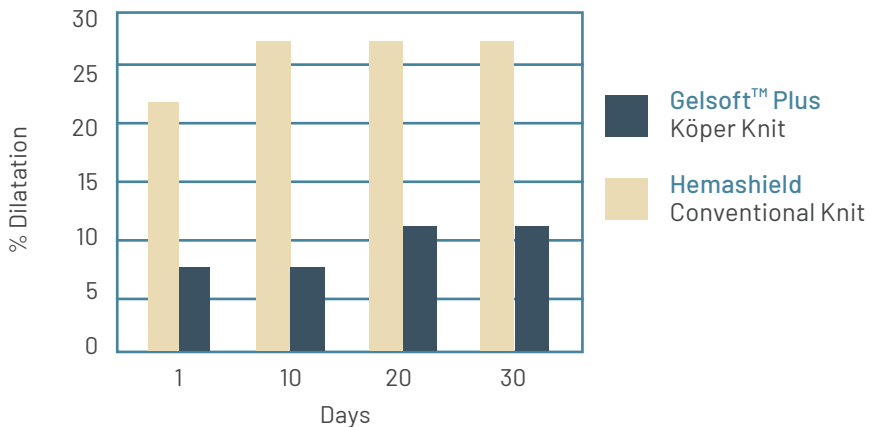
## Fact

Warp knitted graft dilatation may be associated with an increased incidence of false aneurysms<sup>1,2,3</sup>

Köper knitted Gelsoft™ Plus **dramatically reduces dilatation**<sup>4,5</sup>



**Gelsoft™ Plus exhibits dramatically reduced dilatation compared to conventional warp knitted grafts<sup>4,5</sup>**



**Pulsed Pressure Testing**  
(pulses at 80 & 120mmHg,  
80 beats/minute)

# Unique Rifampicin Ionic Bonding Option

## Fact

Prosthetic graft infection is one of the most dreaded complications of vascular surgery<sup>6</sup>

Gelatin impregnated grafts, when bonded to Rifampicin **minimise the possibility of graft infection and related phenomena**<sup>7</sup>



Rifampicin bonded grafts are,

“... significantly more resistant to bacteremic infection than are silver / collagen coated polyester grafts ...”<sup>8</sup>

Graft Type	Infected Grafts
<b>Gelsoft™ Plus</b> Gelatin Sealed	3 / 3
InterGard™ Collagen Coated	3 / 3
<b>Gelsoft™ Plus</b> Gelatin Sealed Rifampicin Bonded	0 / 6
InterGard Silver™ / Collagen Coated	5 / 6*

\* P<0.01 versus gelatin sealed Rifampicin bonded grafts

Rifampicin bonding to Terumo Aortic's unique modified gelatin has CE Dossier approval<sup>9</sup> and is backed by over 35 publications and 10 years' experience. Publications available on request.

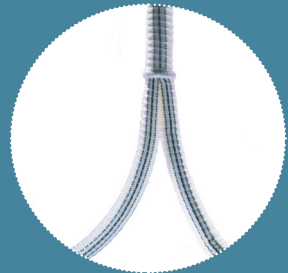
Rifampicin bonding to gelatin sealed grafts not approved for use in Canada.

# Innovative Equi-Flo™ with Bifurcated Flowsplitter

## Fact

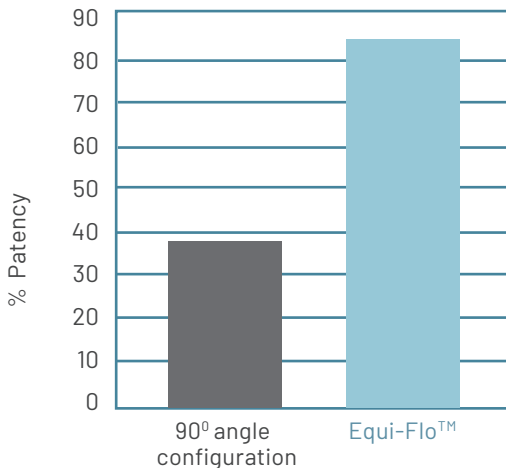
Conventional 90° angled designs provide poor long-term graft patency<sup>10</sup>

**Equi-Flo™** significantly improves long-term graft patency<sup>10</sup>



Unique **Equi-Flo™** axillo-bifemoral design provides,

- Equal flow to both legs<sup>11</sup>
- Significantly improved primary patency compared with 90° angled designs ( $p < 0.0001$ )<sup>10</sup>



Primary patency after 2 years' follow up

A full range of externally supported Straights, Femoro-Femoral and 90° angled Axillo-Bifemoral grafts are also available.

# Product Ordering Information

## Straights

BORE SIZE mm	USABLE LENGTH cm	CATALOGUE NUMBER
6	15	631506P
6	30	633006P
6	40	634006P
6	60	636006P
7	15	631507P
7	30	633007P
7	40	634007P
7	60	636007P
8	15	631508P
8	30	633008P
8	40	634008P
8	60	636008P
10	15	631510P
10	30	633010P
10	60	636010P
12	15	631512P
12	30	633012P
12	60	636012P
14	15	631514P
14	30	633014P
14	60	636014P
16	15	631516P
16	30	633016P
16	60	636016P
18	12.5	631218P
18	25	632518P
18	50	635018P
20	12.5	631220P
20	25	632520P
20	50	635020P
22	12.5	631222P
22	25	632522P
22	50	635022P
24	12.5	631224P
24	25	632524P
24	50	635024P

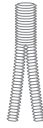
## Axillo-Femoral Straights

BORE SIZE mm	USABLE LENGTH cm	CATALOGUE NUMBER
8	100	640008P
10	100	640010P

# Product Ordering Information

## Bifurcates

BORE SIZE mm	USABLE LENGTH cm	CAT NO.
12 x 6	45	631206P
14 x 7	45	631407P
16 x 8	45	631608P
18 x 9	45	631809P
20 x 10	45	632010P
22 x 11	45	632211P
24 x 12	45	632412P



## ERS Equi-Flo™

axillo-bifemoral bifurcate with extended support

BORE SIZE mm	USABLE LENGTH cm	SUPPORTED LENGTH cm	CAT NO.
8x7	90x40	32x25x7	690807AP
10x8	90x40	35x25x7	691008AP



## ERS Straights

(peelable support)

BORE SIZE mm	USABLE LENGTH cm	SUPPORTED LENGTH cm	CAT NO.
6	75	60	670006P
8	75	60	670008P
8	100	85	680008P
10	75	60	670010P
10	100	85	680010P



## ERS Axillo-Bifemorals

90o angle with 60cm branch

BORE SIZE mm	USABLE LENGTH cm	SUPPORTED LENGTH cm	CAT NO.
8x8	100x60	40	690808P
10x10	100x60	40	691010P



## ERS Femoro-Femorals

BORE SIZE mm	USABLE LENGTH cm	SUPPORTED LENGTH cm	CAT NO.
6	30	10	673006P
8	30	10	673008P
6	40	20	674006P
8	40	20	674008P



## References

1. Clagett GP *et al.* **Dilation of knitted Dacron aortic prostheses and anastomotic false aneurysms: etiologic considerations.** *Surgery* 1983 **93** 9-16
2. Lundqvist B *et al.* **Deterioration and dilatation of Dacron prosthetic grafts.** *Acta Chir Scand Suppl* 1985 **529** 81-85
3. Nunn DB *et al.* **Postoperative dilation of Dacron knitted aortic grafts.** *J Vasc Surg* 1990 **12** 291-297
4. Walker D *et al.* **Novel structure for a polyester vascular prosthesis with improved mechanical properties.** *Society for Biomaterials* March 1995
5. Goëau-Brissonnière O *et al.* **Can knitting structure affect dilation of polyester bifurcated prostheses? A randomized study with the use of helical computed tomographic scanning.** *J Vasc Surg* 2000 **31** 157-163
6. Hayes PD *et al.* **In situ replacement of infected aortic grafts with Rifampicin-bonded prostheses: the Leicester experience (1992 to 1998).** *J Vasc Surg* 1999 **30** 92-98
7. Vicaretti M *et al.* **An increased concentration of Rifampicin bonded to gelatin-sealed Dacron reduces the incidence of subsequent graft infections following a staphylococcal challenge.** *Cardiovasc Surg* 1998 **6** 268-273
8. Goëau-Brissonnière O *et al.* **Comparison of the resistance to infection of Rifampin-bonded gelatin-sealed and silver / collagen-coated polyester prostheses.** *J Vasc Surg* 2002 **35** 1260-1263
9. **Rinsing of gelatin sealed prostheses with Rifampicin and heparin.** BSi ENQ# 1002097
10. Wittens CHA *et al.* **European prospective randomised multi-centre axillo-bifemoral trial.** *Eur J Vas Surg* 1992 **6** 115-123
11. How TV *et al.* **Assessment of pressure drop flowrate relationship of axillobifemoral bypass grafts.** *Proceedings of the Institute of Mechanical Engineers* 1991 **205** 243-249

Product availability subject to regulatory approval.

The logo for Terumo Aortic, featuring the word "TERUMO" in a bold, sans-serif font with a white swoosh above it, and the word "Aortic" in a larger, bold, sans-serif font below it.

VASCUTEK Ltd  
Newmains Avenue, Inchinnan  
Renfrewshire, PA4 9RR Scotland, UK  
T. +44 (0) 141 812 5555  
[terumoortic.com](http://terumoortic.com)

B083/3E





Gelweave™

 **TERUMO**  
Aortic

# Product Ordering Information

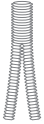
## Straights

BORE SIZE mm	USABLE LENGTH cm	CATALOGUE NUMBER
6	15	731506
6	30	733006
6	60	736006
8	15	731508
8	30	733008
8	60	736008
10	15	731510
10	30	733010
10	60	736010
12	15	731512
12	30	733012
12	60	736012
14	15	731514
14	30	733014
14	60	736014
16	15	731516
16	30	733016
16	60	736016
18	12	731218
18	25	732518
18	50	735018
20	12	731220
20	25	732520
20	50	735020
22	12	731222
22	25	732522
22	50	735022
24	12	731224
24	25	732524
24	50	735024
26	12	731226
26	25	732526
26	50	735026
28	12	731228
28	25	732528
28	50	735028
30	10	731030
30	20	732030
30	40	734030
32	10	731032
32	20	732032
32	40	734032
34	10	731034
34	20	732034
34	40	734034
36	30	733036
36	40	734036
36	60	736036
38	10	731038
38	20	732038
38	40	734038



## Bifurcates

BORE SIZE mm	USABLE LENGTH cm	CATALOGUE NUMBER
12 x 6	45	731206
14 x 7	45	731407
16 x 8	45	731608
18 x 9	45	731809
20 x 10	45	732010
22 x 11	45	732211
24 x 12	45	732412



Also available in single and multibranch designs

- ✓ Unique hydrolysable gelatin impregnation <sup>1</sup>
- ✓ Proven Twillweave™ base fabric <sup>2</sup>
- ✓ Superb handling
- ✓ Excellent suture retention <sup>2</sup>
- ✓ Cardiothoracic and abdominal applications <sup>2</sup>

### References

1. Drury J *et al* (1987). Experimental and Clinical Experience with a Gelatin Impregnated Dacron Prosthesis. *Ann Vasc Surg*, 1, 542-547.
2. Data & clinical information on file at Vascutek Ltd.

 **TERUMO**  
**Aortic**

VASCUTEK Ltd  
Newmains Avenue, Inchinnan  
Renfrewshire, PA4 9RR Scotland, UK  
T. +44 (0) 141 812 5555  
terumoortic.com

Certificat de conformitate

**Denumirea producătorului:** Vascutek Ltd, o companie TERUMO

**Adresa producătorului:** Newmains Avenue, Inchinnan, Renfrewshire AP4 9RR Scoția

**Familia de produse:** Grefe vasculare din țesut

**Clasă produs** Clasa III

**Gamă de produse: Grefe vasculare**

**Twillweave** Drepte  
Bifurcate

**Grefe vasculare Gelweave**

Drepte  
Bifurcate  
Trifurcate  
Trifurcate cu ramificații laterale cu sau fără marker radio-opac  
Dublu bifurcate  
Grefă curbată  
Ante-Flo curbate  
Plex precurbat cu 4 ramificații  
Ante-Flo  
Grefă trifurcată pentru arcuri  
Grefă toracică pentru arcuri cu sau fără marker radio-opac  
Plex cu trei ramificații  
Arcul aortic  
Grefă trifurcată pentru arcuri cu ramificație laterală  
Plex cu patru ramificații  
Plex (cu linie neagră extra)  
Toraco-abdominal  
Grefă trifurcată pentru arcul aortic  
Grefă ramificată pentru arcuri cu sau fără markeri radio-opaci  
Ante-flo cu guler  
Plex cu patru ramificații cu guler  
Siena drepte gulerate cu markeri radio-opaci  
Siena gulerate Ante-flo cu markeri radio-opaci  
Siena gulerate Plex cu patru ramificații cu markeri radio-opaci  
Valsalva  
Valsalva cu guler  
Valsalva + Ante-Flo

**Numărul de revizie:** EUDOC-001W-001

Subsemnatul, declar prin prezenta că dispozitivele medicale specificate mai sus sunt în conformitate cu Cerințele Esențiale prevăzute în Anexa I la Directiva 93/42/CEE a CE.

Această declarație este acceptată de:

Declarația CE de aprobare a Sistemului de Calitate (Anexa II) Nr.: **CE00422**

Emisă de: **BSI Olanda (NB Nr: 2797) \*** Emisă pentru prima dată pe: **21/12/94**

Emitere actuală  
Nr.: **18** Din data de: **05/02/19**

Dosarul de examinare CE a proiectului nr. **CE00514, CE01230**

Emisă de: **BSI Olanda (NB Nr: 2797) \*** Emisă pentru prima dată pe: **14/02/95, 06/03/96**

Emitere actuală  
Nr.: **23, 10** Din data de: **05/02/19, 05/02/19**

Certificat de conformitate

\*Emiterile anterioare ale acestor certificate au fost eliberate de către BSI UK (NB Nr: 0086). Vascutek a finalizat migrarea Organismului Notificat de la BSI UK la BSI Olanda în februarie 2019, ca parte a pregătirilor pentru Marea Britanie de a părăsi UE.

Semnat: *Semnătură indescifrabilă*

Data: 23.04.2019

Nume: NEIL MCLACHLAN

**Reglementări VP**

Certificat de conformitate

Numere de catalog reglementate de Declarația de conformitate anexată privind grefele vasculare din țesut

**GREFE VASCULARE TWILLWEAVE CE01230**

<b>GAMĂ: TWILLWEAVE DREPTE</b>		
<b>DIMENSIUNE</b>	<b>NUMĂR DE CATALOG</b>	<b>LUNGIME UTILĂ</b>
6 mm	536006	60 cm
7 mm	536007	60 cm
8 mm	536008	60 cm
9 mm	536009	60 cm
10 mm	536010	60 cm
11 mm	536011	60 cm
12 mm	536012	60 cm
14 mm	536014	60 cm
16 mm	536016	60 cm
18 mm	536018	60 cm
20 mm	536020	60 cm
22 mm	536022	60 cm
24 mm	536024	60 cm
26 mm	536026	60 cm
28 mm	536028	60 cm
30 mm	536030	60 cm
32 mm	536032	60 cm
34 mm	536034	60 cm
36 mm	536036	60 cm
38 mm	536038	60 cm
18 mm	535018	50 cm
20 mm	535020	50 cm
22 mm	535022	50 cm
24 mm	535024	50 cm
26 mm	535026	50 cm
28 mm	535028	50 cm
30 mm	534030	40 cm
32 mm	534032	40 cm
34 mm	534034	40 cm
36 mm	534036	40 cm
38 mm	534038	40 cm
6 mm	533006	30 cm
7 mm	533007	30 cm
8 mm	533008	30 cm
9 mm	533009	30 cm
10 mm	533010	30 cm
11 mm	533011	30 cm
12 mm	533012	30 cm
14 mm	533014	30 cm
16 mm	533016	30 cm
18 mm	533018	30 cm
20 mm	533020	30 cm
22 mm	533022	30 cm
24 mm	533024	30 cm
26 mm	533026	30 cm
28 mm	533028	30 cm
30 mm	533030	30 cm
32 mm	533032	30 cm
34 mm	533034	30 cm
36 mm	533036	30 cm
38 mm	533038	30 cm

## Certificat de conformitate

<b>GAMĂ: TWILLWEAVE DREPTE</b>		
<b>DIMENSIUNE</b>	<b>NUMĂR DE CATALOG</b>	<b>LUNGIME UTILĂ</b>
18 mm	532518	25 cm
20 mm	532520	25 cm
22 mm	532522	25 cm
24 mm	532524	25 cm
26 mm	532526	25 cm
28 mm	532528	25 cm
30 mm	532030	20 cm
32 mm	532032	20 cm
34 mm	532034	20 cm
36 mm	532036	20 cm
38 mm	532038	20 cm
6 mm	531506	15 cm
7 mm	531507	15 cm
8 mm	531508	15 cm
9 mm	531509	15 cm
10 mm	531510	15 cm
11 mm	531511	15 cm
12 mm	531512	15 cm
14 mm	531514	15 cm
16 mm	531516	15 cm
18 mm	531218	12.5 cm
20 mm	531220	12.5 cm
22 mm	531222	12.5 cm
24 mm	531224	12.5 cm
26 mm	531226	12.5 cm
28 mm	531228	12.5 cm
30 mm	531030	10 cm
32 mm	531032	10 cm
34 mm	531034	10 cm
36 mm	531036	10 cm
38 mm	531038	10 cm

<b>GAMĂ: TWILLWEAVE BIFURCATE</b>		
<b>DIMENSIUNE</b>	<b>NUMĂR DE CATALOG</b>	<b>LUNGIME UTILĂ</b>
12 x6 mm	531206	45 cm
14 x7 mm	531407	45 cm
16 x8 mm	531608	45 cm
18 x9 mm	531809	45 cm
20 x 10 mm	532010	45 cm
22 x 11 mm	532211	45 cm
24 x 12 mm	532412	45 cm

## Certificat de conformitate

<b>GAMA TWILLWEAVE DREPTE DESERTIZATE</b>		
<b>DIMENSIUNE</b>	<b>NUMĂR DE CATALOG</b>	<b>LUNGIME UTILĂ</b>
14 mm	553014	30 cm
16 mm	553016	30 cm
18 mm	553018	30 cm
20 mm	553020	30 cm
24 mm	553024	30 cm
26 mm	553026	30 cm
28 mm	553028	30 cm
30 mm	553030	30 cm
32 mm	553032	30 cm
34 mm	553034	30 cm
36 mm	553036	30 cm
38 mm	553038	30 cm
14 mm	555014	50 cm
16 mm	555016	50 cm
18 mm	555018	50 cm
20 mm	555020	50 cm
22 mm	555022	50 cm
24 mm	555024	50 cm
26 mm	555026	50 cm
28 mm	555028	50 cm
30 mm	555030	50 cm
32 mm	555032	50 cm
34 mm	555034	50 cm
36 mm	555036	50 cm
38 mm	555038	50 cm

<b>GAMĂ: TWILLWEAVE BIFURCATE DESERTIZATE</b>		
<b>DIMENSIUNE</b>	<b>NUMĂR DE CATALOG</b>	<b>LUNGIME UTILĂ</b>
12 x 6 mm	551206	45 cm
14 x 7 mm	551407	45 cm
16 x 8 mm	551608	45 cm
18 x 9 mm	551809	45 cm
20 x 10 mm	552010	45 cm
22 x 11 mm	552211	45 cm
24 x 12 mm	552412	45 cm

**GREFE SIGILATE: GELWEAVE - DIN ŢESUT**

Structura de bază pentru Gelweave este Twillweave

<b>GAMĂ: GELWEAVE DREPTE</b>		
<b>DIMENSIUNE</b>	<b>NUMĂR DE CATALOG</b>	<b>LUNGIME UTILĂ</b>
6 mm	736006	60 cm
7 mm	736007	60 cm
8 mm	736008	60 cm
9 mm	736009	60 cm
10 mm	736010	60 cm
11 mm	736011	60 cm
12 mm	736012	60 cm
14 mm	736014	60 cm
16 mm	736016	60 cm
6 mm	734006	40 cm
8 mm	734008	40 cm
6 mm	733006	30 cm
7 mm	733007	30 cm
8 mm	733008	30 cm
9 mm	733009	30 cm
10 mm	733010	30 cm
11 mm	733011	30 cm
12 mm	733012	30 cm
14 mm	733014	30 cm

## Certificat de conformitate

16 mm	733016	30 cm
6 mm	731506	15 cm
7 mm	731507	15 cm
8 mm	731508	15 cm
9 mm	731509	15 cm
10 mm	731510	15 cm
11 mm	731511	15 cm
12 mm	731512	15 cm
14 mm	731514	15 cm
16 mm	731516	15 cm
18 mm	735018	50 cm
20 mm	735020	50 cm
22 mm	735022	50 cm
24 mm	735024	50 cm
26 mm	735026	50 cm
28 mm	735028	50 cm
30 mm	735030	50 cm
32 mm	735032	50 cm
34mm	735034	50 cm
26 mm	730526	5 cm
28 mm	730528	5 cm
18 mm	732518	25 cm
20 mm	732520	25 cm
22 mm	732522	25 cm
24 mm	732524	25 cm
26 mm	732526	25 cm
28 mm	732528	25 cm
18 mm	731218	12.5 cm
20 mm	731220	12.5 cm
22 mm	731222	12.5 cm
24 mm	731224	12.5 cm
26 mm	731226	12.5 cm
28 mm	731228	12.5 cm
18 mm	733018	30 cm
20 mm	733020	30 cm
22 mm	733022	30 cm
24 mm	733024	30 cm
26 mm	733026	30 cm
28 mm	733028	30 cm
30 mm	733030	30 cm
32 mm	733032	30 cm
34 mm	733034	30 cm
36 mm	733036	30 cm
38 mm	733038	30 cm
30 mm	731030	10 cm
32 mm	731032	10 cm
34 mm	731034	10 cm
38 mm	731038	10 cm
30 mm	732030	20 cm
32 mm	732032	20 cm
34 mm	732034	20 cm
38 mm	732038	20 cm



## Certificat de conformitate

30 mm	734030	40 cm
32 mm	734032	40 cm
34 mm	734034	40 cm
36 mm	734036	40 cm
38 mm	734038	40 cm
18 mm	736018	60 cm
20 mm	736020	60 cm
22 mm	736022	60 cm
24 mm	736024	60 cm
26 mm	736026	60 cm
28 mm	736028	60 cm
30 mm	736030	60 cm
32 mm	736032	60 cm
34 mm	736034	60 cm
36 mm	736036	60 cm
38 mm	736038	60 cm
24 mm	7310024	100 cm
26 mm	7310026	100 cm
28 mm	7310028	100 cm

**GAMĂ: GELWEAVE DREPTE CU 3 LINII NEGRE (VS192)**

DIMENSIUNE	NUMĂR DE CATALOG	LUNGIME UTILĂ
18 mm	7312183BL	12.5 cm
20 mm	7312203BL	12.5 cm
22 mm	7312223BL	12.5 cm
24 mm	7312243BL	12.5 cm
26 mm	7312263BL	12.5 cm
28 mm	7312283BL	12.5 cm
18 mm	7325183BL	25 cm
20 mm	7325203BL	25 cm
22 mm	7325223BL	25 cm
24 mm	7325243BL	25 cm
26 mm	7325263BL	25 cm
28 mm	7325283BL	25 cm
18 mm	7350183BL	50 cm
20 mm	7350203BL	50 cm
22 mm	7350223BL	50 cm
30 mm	7310303BL	10 cm
30 mm	7320303BL	20 cm
30 mm	7340303BL	40 cm

**GAMĂ: GELWEAVE BIFURCATE**

DIMENSIUNE	NUMĂR DE CATALOG	LUNGIME UTILĂ
12 x6 mm	731206	45 cm
14 x7 mm	731407	45 cm
16 x8 mm	731608	45 cm
18 x9 mm	731809	45 cm
20 x10mm	732010	45 cm
22 x 11 mm	732211	45 cm
24 x 12 mm	732412	45 cm

**GAMĂ: GELWEAVE TRIFURCATE**

DIMENSIUNE	NUMĂR DE CATALOG	LUNGIME UTILĂ
12 x 6 x6 X7 mm	731206/7	45 cm
14 x7 x7 x7 mm	731407/7	45 cm
16 x 8 x8 x7 mm	731608/7	45 cm

Certificat de conformitate

<b>GAMĂ: GELWEAVE TRIFURCATE CU RAMIFICAȚII</b>		
<b>DIMENSIUNE</b>	<b>NUMĂR DE CATALOG</b>	<b>LUNGIME UTILĂ</b>
12 x 10 x 6 x 6 x 10mm	731206/10/10	45 cm + 1 (§15cm
14 x 10 x 7 x 7 x 10mm	731407/10/10	45 cm + 1 (§15cm
16 x 10 x 8 x 8 x 10mm	731608/10/10	45 cm + 1 (§15cm
16 x 8 x 8 x 8 x 10mm	731608/8/10	45 cm + 1 @15cm

<b>GAMĂ: GELWEAVETM TRIFURCATE CU RAMIFICAȚII CU MARKER RADIO-OPAC</b>		
<b>DIMENSIUNE</b>	<b>NUMĂR DE CATALOG</b>	<b>LUNGIME UTILĂ</b>
12/10/6/6 x 10mm	731206/10/10RM	45 cm + 1 @15cm
14/10/7/7 x 10mm	731407/10/10RM	45 cm + 10:415cm
16/10/8/8 x 10mm	731608/10/10RM	45 cm + 1 @15cm
16/8/8/8 x 10mm	731608/8/10RM	45 cm + 1 @15cm

<b>GAMĂ: GELWEAVE DUBLU BIFURCATE</b>		
<b>DIMENSIUNE</b>	<b>NUMĂR DE CATALOG</b>	<b>LUNGIME UTILĂ</b>
16x 7 x 8mm	731607DB8	45 cm
18 x 8 x 9 mm	731808DB9	45 cm
20 x 9 x 10mm	732009DB10	45 cm

<b>GAMĂ: GELWEAVE BIFURCATE EXTRA LUNGIME</b>				
<b>NUMĂR DE CATALOG</b>	<b>DIAMETRU GREFĂ</b>	<b>LUNGIMEA CORPULUI</b>	<b>LUNGIMEA BIFURCAȚIILOR</b>	<b>LUNGIME UTILĂ</b>
731206XL55	12 x 6mm	10cm	45cm	55cm
731407XL55	14 x 7mm	10cm	45cm	55cm
731608XL55	16 x 8mm	10cm	45cm	55cm
731809XL55	18 x 9mm	10cm	45cm	55cm
732010XL55	20 x 10mm	10cm	45cm	55cm
732211XL55	22 x 11mm	10cm	45cm	55cm
732412XL55	24 x 12mm	10cm	45cm	55cm

<b>GAMĂ: GREFĂ CURBATĂ GELWEAVE</b>		
<b>DIMENSIUNE</b>	<b>NUMĂR DE CATALOG</b>	<b>LUNGIME UTILĂ</b>
22 mm	735022ST	50 cm
24 mm	735024ST	50 cm
26 mm	735026ST	50 cm
28 mm	735028ST	50 cm
30 mm	735030ST	50 cm
32 mm	735032ST	50 cm
34 mm	735034ST	50 cm

<b>GAMĂ: GELWEAVE CURBATE ANTE-FLO GREFĂ CU RAMIFICAȚIE OFFSET</b>		
<b>DIMENSIUNE</b>	<b>NUMĂR DE CATALOG</b>	<b>LUNGIME UTILĂ</b>
26 x 8 mm	735026ST/8	50cm + 1 (§15 cm
28 x 8 mm	735028ST/8	50cm + 1 @15 cm
30 x 8 mm	735030ST/8	50cm + 1(4)15 cm

<b>GAMĂ: GELWEAVETM PRE-CURBATE ANTE-FLO</b>		
<b>DIMENSIUNE</b>	<b>NUMĂR DE CATALOG</b>	<b>LUNGIME UTILĂ</b>
22 x 8mm	735022ST/8B	50cm + 1 @15cm
24 x 8mm	735024ST/8B	50cm + 1 @15cm
26 x 8mm	735026ST/8B	50cm + 1 @15cm
28 x 8mm	735028ST/8B	50cm + 1 @15cm
30 x 8mm	735030ST/8B	50cm + 1 @15cm
32 x 8mm	735032ST/8B	50cm + 1 @15cm
34 x 8mm	735034ST/8B	50cm + 1 @15cm
22 x 10mm	735022ST/10B	50cm + 1 @15cm
24 x 10mm	735024ST/10B	50cm + 1 @15cm
26 x 10mm	735026ST/10B	50cm + 1 @15cm
28 x 10mm	735028ST/10B	50cm + 1 @15cm

30 x 10mm	735030ST/10B	50cm + 1 @15cm
32 x 10mm	735032ST/10B	50cm + 1 @15cm
34 x 10mm	735034ST/10B	50cm + 1 @15cm
22 x 8 mm	735022ST/8A	50cm + 1 @15cm
24 x 8 mm	735024ST/8A	50cm + 1 @15cm
26 x 8 mm	735026ST/8A	50cm + 1 @15cm
28 x 8 mm	735028ST/8A	50cm + 1 @15cm
30 x 8 mm	735030ST/8A	50cm + 1 @15cm
32 x 8 mm	735032ST/8A	50cm + 1 @15cm
34 x 8 mm	735034ST/8A	50cm + 1 @15cm

**GAMĂ: GELWEAVETM PRECURBATE PLEX CU 4 RAMIFICAȚII**

DIMENSIUNE	NUMĂR DE CATALOG	LUNGIME UTILĂ
20/12/8/10 x 10mm	732012810/10STA	40cm + 4 @ 15cm
22/12/8/10 x 10mm	732212810/10STA	40cm + 4 @ 15cm
24/12/8/10 x 10mm	732412810/10STA	40cm + 4 @ 15cm
26/12/8/10 x 10mm	732612810/10STA	40cm + 4 @ 15cm
28/12/8/10 x 10mm	732812810/10STA	40cm + 4 @ 15cm
30/12/8/10 x 10mm	733012810/10STA	40cm + 4 @ 15cm
32/12/8/10 x 10mm	733212810/10STA	40cm + 4 @ 15cm
34/12/8/10 x 10mm	733412810/10STA	40cm + 4 @ 15cm
20/10/8/8 x 10mm	73201088/10STA	40cm + 4 @ 15cm
22/10/8/8 x 10mm	73221088/10STA	40cm + 4 @ 15cm
24/10/8/8 x 10mm	73241088/10STA	40cm + 4 @ 15cm
26/10/8/8 x 10mm	73261088/10STA	40cm + 4 @ 15cm
28/10/8/8 x 10mm	73281088/10STA	40cm + 4 @ 15cm
30/10/8/8 x 10mm	73301088/10STA	40cm + 4 @ 15cm
32/10/8/8 x 10mm	73321088/10STA	40cm + 4 @ 15cm
34/10/8/8 x 10mm	73341088/10STA	40cm + 4 @ 15cm
20/10/8/8 x 8mm	73201088/8SD	40cm + 4 @ 15cm
22/10/8/8 x 8mm	73221088/8SD	40cm + 4 @ 15cm
24/10/8/8 x 8mm	73241088/8SD	40cm + 4 @ 15cm
26/10/8/8 x 8mm	73261088/8SD	40cm + 4 @ 15cm
28/10/8/8 x 8mm	73281088/8SD	40cm + 4 @ 15cm
30/10/8/8 x 8mm	73301088/8SD	40cm + 4 @ 15cm
32/10/8/8 x 8mm	73321088/8SD	40cm + 4 @ 15cm
34/10/8/8 x 8mm	73341088/8SD	40cm + 4 @ 15cm

**GAMĂ: GELWEAVE ANTE-FLO**

DIMENSIUNE	NUMĂR DE CATALOG	LUNGIME UTILĂ
18 x 8mm	734018/8	40cm + 1 @15cm
20 x 8 mm	734020/8	40cm + 1 @15cm
22 x 8 mm	734022/8	40cm + 1 @15cm
24 x 8 mm	734024/8	40cm + 1 @15cm
26 x 8 mm	734026/8	40cm + 1 @15cm
28 x 8 mm	734028/8	40cm + 1 @15cm
30 x 8 mm	734030/8	40cm + 1 @15cm
32 x 8 mm	734032/8	40cm + 1 @15cm
34 x 8 mm	734034/8	40cm + 1 @15cm
22 x 8 mm	732022/8	20cm + 1 @15cm
24 x 8 mm	732024/8	20cm + 1 @15cm
26 x 8 mm	732026/8	20cm + 1 @15cm
28 x 8 mm	732028/8	20cm + 1 @15cm
30 x 8 mm	732030/8	20cm + 1 @15cm
32 x 8 mm	732032/8	20cm + 1 @15cm
34 x 8 mm	732034/8	20cm + 1 @15cm
24 x 10 mm	735024/10	50cm + 1 @15cm
28 x 10 mm	735028/10	50cm + 1 @15cm

## Certificat de conformitate

32 x 10 mm	735032/10	50cm + 1@15cm
20 x 10 mm	734020/10	40cm + 1@15cm
22 x 10 mm	734022/10	40cm + 1@15cm
22 x 10 mm	734022 / 10S	40cm + 1@15cm
24 x10mm	734024/10	40cm + 1@15cm
24 x 10 mm	734024/10S	40cm + 1@ 25cm
26 x 10 mm	734026/10	40cm + 1@ 15cm
26 x 10 mm	734026/10S	40cm + 1@ 25cm
28 x 10 mm	734028/10	40cm + 1@ 15cm
28 x 10 mm	734028/10S	40cm + 1(\$ 25cm
30 x 10 mm	734030/10	40cm + 1@ 15cm
20 x 10 mm	734020/10S	40cm + 1@ 25cm
30 x 10 mm	734030/10S	40cm + 1@ 25cm
32 x 10 mm	734032/10	40cm + 1@ 15cm
34 x10 mm	734034/10	40cm + 1\$15cm
22 x 10 mm	732022/10	20cm + 1@15cm
24 x 10 mm	732024/10	20cm + 1@15cm
26 x 10 mm	732026/10	20cm + 1@15cm
28x10mm	732028/10	20cm + 1@15cm
30 x 10 mm	732030/10	20cm + 1@15cm
32 x 10 mm	732032/10	20cm + 1@15cm
34 x 10 mm	732034/10	20cm + 1@15cm

<b>GAMĂ: GELWEAVE EXTRA LUNGIME ANTE-FLO CU RAMIFICAȚIE OFFSET</b>		
<b>DIMENSIUNE</b>	<b>NUMĂR DE CATALOG</b>	<b>LUNGIME UTILĂ</b>
22 x 8 mm	735022/8S	50cm + 1@15cm
24 x 8 mm	735024/8S	50cm + 1@15cm
26 x 8 mm	735026/8S	50cm + 1@15cm
28 x 8 mm	735028/8S	50cm + 1@15cm
30 x 8 mm	735030/8S	50cm + 1@15cm
32 x 8 mm	735032/8S	50cm + 1@15cm

<b>GAMĂ: GELWEAVETM ANTE-FLO DE LUNGIME MAI MARE CU RAMIFICAȚII</b>		
<b>DIMENSIUNE</b>	<b>NUMĂR DE CATALOG</b>	<b>LUNGIME UTILĂ</b>
22 x 8 mm	736022/8S	60 cm + 1@15cm
24 x 8 mm	736024/8S	60 cm + 1@15cm
26 x 8 mm	736026/8S	60 cm + 1@15cm
28 x 8 mm	736028/8S	60 cm + 1@15cm
30 x8 mm	736030/8S	60 cm +1@15cm
32 x 8 mm	736032/8S	60 cm + 1(\$15cm

<b>GAMĂ: GELWEAVETM ANTE-FLO CU RAMIFICAȚII OFFSET</b>		
<b>DIMENSIUNE</b>	<b>NUMĂR DE CATALOG</b>	<b>LUNGIME UTILĂ</b>
26 x 10 mm	733026/10S	30cm + 1@15cm
28 x 10 mm	733028/10S	30cm + 1@15cm
30 x10mm	733030/10S	30cm + 1@15cm
32 x 10 mm	733032/10S	30cm + 1@15cm
26 x 10 mm	736026/10S	60cm + 1@15cm
28 x 10 mm	736028/10S	60cm + 1@15cm
30 x 10 mm	736030/10S	60cm + 1@15cm
32 x 10 mm	736032/10S	60cm + 1@15cm

<b>GAMĂ: GREFĂ GELWEAVE TRIFURCATĂ PENTRU ARCURI</b>		
<b>DIMENSIUNE</b>	<b>NUMĂR DE CATALOG</b>	<b>DIMENSIUNE</b>
12/8/8mm	732012/8X2	20cm+2 @ 10cm
12/10/10mm	732012/10X2	20cm+2 @ 10cm
14/8/8mm	732014/8X2	20cm+2 @ 10cm
14/10/10mm	732014/10X2	20cm+2 @ 10cm

## Certificat de conformitate

<b>GAMĂ: GREFĂ TORACICĂ GELWEAVE PENTRU ARCURI</b>		
<b>DIMENSIUNE</b>	<b>NUMĂR DE CATALOG</b>	<b>LUNGIME UTILĂ</b>
14X10X10mm	732214/10/10A	22cm +10cm +13cm
12X10X8mm	732212/10/8A	22cm + 10cm + 13cm

<b>GAMĂ: GREFĂ TORACICĂ GELWEAVE CURBATĂ CU MARKER RADIO-OPAC</b>		
<b>DIMENSIUNE</b>	<b>NUMĂR DE CATALOG</b>	<b>LUNGIME UTILĂ</b>
14X10X10mm	732214/10/10RM	22cm +10cm +13cm
12X10X8mm	732212/10/8ARM	22cm + 10cm + 13cm

<b>GAMĂ: GELWEAVE - PLEX CU TREI RAMIFICAȚII</b>		
<b>DIMENSIUNE</b>	<b>NUMĂR DE CATALOG</b>	<b>DIMENSIUNE</b>
20/10/8/8 mm	73201088	40 cm + 3 @ 15 cm
22/10/8/8 mm	73221088	40 cm+ 3 @ 15 cm
24/10/8/8 mm	73241088	40 cm+ 3 @ 15 cm
26/10/8/8 mm	73261088	40 cm+ 3 @ 15 cm
28/10/8/8 mm	73281088	40 cm + 3 @ 15 cm
30/10/8/8 mm	73301088	40 cm + 3 @ 15 cm
32/10/8/8 mm	73321088	40 cm + 3 @ 15 cm
34/10/8/8 mm	73341088	40 cm + 3 @ 15 cm

<b>GAMĂ: CROȘĂ AORTICĂ GELWEAVETM</b>		
<b>DIMENSIUNE</b>	<b>NUMĂR DE CATALOG</b>	<b>LUNGIME UTILĂ</b>
14/10/10/10mm	732514/10x3	25cm + 3(§10cm

<b>GAMĂ: GREFĂ TRIFURCATĂ GELWEAVETM PENTRU ARCURI CU RAMIFICAȚII LATERALE</b>		
<b>DIMENSIUNE</b>	<b>NUMĂR DE CATALOG</b>	<b>LUNGIME UTILĂ</b>
12/10/10X8mm	73128/10X2	30cm + 3(010cm
10/8/8X8mm	73108/8X2	30cm + 3@ 10cm
10/10/8X8mm	731010/8X2	30cm + 3(§10cm
12/10/8X8mm	731210/8X2	30cm + 3 @10cm

<b>GAMĂ: GELWEAVE - PLEX CU PATRU RAMIFICAȚII</b>		
<b>DIMENSIUNE</b>	<b>NUMĂR DE CATALOG</b>	<b>DIMENSIUNE</b>
20/10/8/8 x 8 mm	73201088/8	40 cm + 4 @ 15 cm
22/10/8/8 x 8 mm	73221088/8	40 cm + 4 @ 15 cm
24/10/8/8 x 8 mm	73241088/8	40 cm + 4 @ 15 cm
26/10/8/8 x 8 mm	73261088/8	40 cm + 4 @ 15 cm
28/10/8/8 x 8 mm	73281088/8	40 cm + 4 @ 15 cm
30/10/8/8 x 8 mm	73301088/8	40 cm + 4 @ 15 cm
32/10/8/8 x 8 mm	73321088/8	40 cm + 4 @ 15 cm
34/10/8/8 x 8 mm	73341088/8	40 cm + 4 @ 15cm
20/10/8/8 x 10 mm	73201088/10	40 cm + 4 @ 15cm
22/10/8/8 x 10 mm	73221088/10	40 cm + 4 @ 15 cm
24/10/8/8 x 10 mm	73241088/10	40 cm + 4 @ 15 cm
26/10/8/8 x 10 mm	73261088/10	40 cm +4 CP 15cm
28/10/8/8 x 10 mm	73281088/10	40 cm +4 CD 15cm
30/10/8/8 x 10 mm	73301088/10	40 cm + 4 @ 15cm
32/10/8/8 x 10 mm	73321088/10	40 cm + 4 CO 15cm
34/10/8/8 x 10 mm	73341088/10	40 cm + 4 @ 15cm
28/12/8/8X8 mm	73281288/8	40 cm + 4 @ 15 cm

<b>GAMĂ: PLEX GELWEAVETM (CU LINIE NEAGRĂ EXTRA)</b>		
<b>DIMENSIUNE</b>	<b>NUMĂR DE CATALOG</b>	<b>LUNGIME UTILĂ</b>
20/12/8/8x8mm	73201288/8A	40cm + lt@ 15cm
22/12/8/8X8mm	73221288/8A	40cm + 4@ 15cm
24/12/8/8X8mm	73241288/8A	40cm + 4@ 15cm
26/12/8/8X8mm	73261288/8A	40cm + 4@ 15cm

Este responsabilitatea asociatului ce utilizează acest certificat, pentru a se asigura că revizuirea este actuală la momentul utilizării.

## Certificat de conformitate

28/12/8/8X8mm	73281288/8A	40cm + 4@15cm
30/12/8/8X8mm	73301288/8A	40cm + 4 @15cm
32/12/8/8X8mm	73321288/8A	40cm + 4 @ 15cm
34/12/8/8X8mm	73341288/8A	40cm + 4@ 15cm

GAMĂ: GREFĂ TORACO-ABDOMINALĂ		
DIMENSIUNE	NUMĂR DE CATALOG	LUNGIME UTILĂ
26/12/12/12 x12mm	736026/12 x 4	60cm + 4 @ 12 cm
28/12/12/12 x 12mm	736028/12 x 4	60cm + 4 @ 12 cm
20/6/6/8 x 6mm	7320668/6	60cm + 4@ 10cm
22/6/6/8 x 6mm	7322668/6	60cm + 4 (§10cm
24/6/6/8 x 6mm	7324668/6	60cm + 4@10cm
26/6/6/8 x 6mm	7326668/6	60cm + 4 @ 10cm
28/6/6/8 x 6mm	7328668/6	60cm + 4@10cm
30/6/6/8 x 6mm	7330668/6	60cm + 4@ 10cm
20/8/8/8 x 8mm	7320888/8	60cm + 4@ 10cm
22/8/8/8 x 8mm	7322888/8	60cm + 4@ 10cm
24/8/8/8 x 8mm	7324888/8	60cm + 4@ 10cm
26/8/8/8 x 8mm	7326888/8	60cm + 4 @ 10cm
28/8/8/8 x 8mm	7328888/8	60cm + 4@ 10cm
30/8/8/8 x 8mm	7330888/8	60cm + 4@ 10cm

GAMĂ: COSELLI TORACO-ABDOMINALĂ		
DIMENSIUNE	NUMĂR DE CATALOG	LUNGIME UTILĂ
20/10/10/8X8 mm	732010108/8S4	60cm + 4 @ 10 cm
22/10/10/8X8 mm	732210108/8S4	60cm + 4 @ 10 cm
24/10/10/8X8 mm	732410108/8S4	60cm + 4 @ 10 cm
26/10/10/8X8 mm	732610108/8S4	60cm + 4 @ 10 cm
28/10/10/8X8 mm	732810108/8S4	60cm + 4 @ 10 cm
30/10/10/8X8 mm	733010108/8S4	60cm + 4 @ 10 cm

GAMĂ: GREFĂ GELWEAVETM TRIFURCATĂ PENTRU ARCUL AORTIC		
DIMENSIUNE	NUMĂR DE CATALOG	LUNGIME UTILĂ
24/12/8/8mm	73248812	15cm + 3@30cm

GAMĂ: GREFĂ TORACICĂ GELWEAVE PENTRU ARCURI		
DIMENSIUNE	NUMĂR DE CATALOG	LUNGIME UTILĂ
22/12/8/8 x 10mm	732022CX4	20cm + 2 @ 15cm + 2 @30cm
24/12/8/8 x10mm	732024CX4	20cm + 2 @ 15cm + 2 @30cm
26/12/8/8 x 10mm	732026CX4	20cm + 2 @ 15cm + 2 @30cm
28/12/8/8 x 10mm	732028CX4	20cm + 2 @ 15cm + 2 (§30cm
30/12/8/8 x 10mm	732030CX4	20cm + 2 @ 15cm + 2 @30cm
32/12/8/8 x 10mm	732032CX4	20cm + 2 @ 15cm + 2 @30cm
34/12/8/8 x 10mm	732034CX4	20cm + 2 @ 15cm + 2 (§30cm

GAMĂ: GREFĂ GELWEAVETM RAMIFICATĂ PENTRU ARCURI CU MARKERI RADIO-OPACI		
DIMENSIUNE	NUMĂR DE CATALOG	LUNGIME UTILĂ
22/12/8/8 x 10mm	732022CX4RM	20cm + 2 @ 15cm + 2 (§30cm
24/12/8/8 x10mm	732024CX4RM	20cm + 2 @ 15cm + 2 (§30cm
26/12/8/8 x 10mm	732026CX4RM	20cm + 2 @ 15cm + 2 @30cm
28/12/8/8 x 10mm	732028CX4RM	20cm + 2 (015cm + 2 @ 30cm
30/12/8/8 x 10mm	732030CX4RM	20cm + 2 @ 15cm + 2 (§30cm
32/12/8/8 x 10mm	732032CX4RM	20cm + 2 @ 15cm + 2 (§30cm
34/12/8/8 x 10mm	732034CX4RM	20cm + 2 @ 15cm + 2 @30cm

GAMĂ: GREFĂ GELWEAVE LUPIAE RAMIFICATĂ		
DIMENSIUNE	NUMĂR DE CATALOG	LUNGIME UTILĂ
22/10/10/8 x 10mm	734020CX4RMS	40cm + 40cm + 31§30cm
22/10/10/8 x 10mm	734022CX4R MS	40cm + 40cm + 3@30cm

## Certificat de conformitate

24/10/10/8 x10mm	734024CX4 R MS	40cm + 40cm + 3 @30cm
26/10/10/8 x 10mm	734026CX4R MS	40cm + 40cm + 3 @30cm
28/10/10/8 x 10mm	734028CX4R MS	40cm + 40cm + 3 @30cm
30/10/10/8 x 10mm	734030CX4R MS	40cm + 40cm + 3 @30cm
32/10/10/8 x 10mm	734032CX4R MS	40cm + 40cm + 3(030cm
34/10/10/8 x 10mm	734034CX4R MS	40cm + 40cm + 31§30cm

**GAMĂ: GELWEAVE SIENATM ANTE-FLO CU GULER**

DIMENSIUNE	NUMĂR DE CATALOG	LUNGIME UTILĂ
20/8mm	734520/8ET	45cm X 1 @ 30cm
22/8mm	734522/8ET	45cm X 1 @ 30cm
24/8mm	734524/8 ET	45cm X 1 @ 30cm
26/8mm	734526/8ET	45cm X 1 @ 30cm
28/8mm	734528/8ET	45cm X 1 @ 30cm
30/8mm	734530/8 ET	45cm X 1 @ 30cm
32/8mm	734532/8ET	45cm X 1 @ 30cm
34/8mm	734534/8ET	45cm X 1 @ 30cm
20/10mm	734520/10ET	45cm X 1 @ 30cm
22/10mm	734522/10ET	45cm X 1 @ 30cm
24/10mm	734524/10ET	45cm X 1 CO 30cm
26/10mm	734526/10ET	45cm X 1 @ 30cm
28/10mm	734528/10ET	45cm X 1 @ 30cm
30/10mm	734530/10ET	45cm X 1 @ 30cm
32/10mm	734532/10ET	45cm X 1 15 30cm
34/10mm	734534/10ET	45cm X 1 @ 30cm

**GAMĂ: GELWEAVE SIENATM GULERATE PLEX CU 4 RAMIFICAȚII**

DIMENSIUNE	NUMĂR DE CATALOG	LUNGIME UTILĂ
20/10/8/8/8mm	73201088/8ET	30cm X 4 @ 15cm
22/10/8/8/8mm	73221088/8ET	30cm X 4 @ 15cm
24/10/8/8/8mm	73241088/8ET	30cm X 4 @ 15cm
26/10/8/8/8mm	73261088/8ET	30cm X 4 @ 15cm
28/10/8/8/8mm	73281088/8ET	30cm X 4 @ 15cm
30/10/8/8/8mm	73301088/8ET	30cm X 4 @ 15cm
32/10/8/8/8mm	73321088/8ET	30cm X 4 @ 15cm
34/10/8/8/8mm	73341088/8ET	30cm X 4 @ 15cm
20/10/8/8/10mm	73201088/10ET	30cm X 4 @ 15cm
22/10/8/8/10mm	73221088/10ET	30cm X 4 @ 15cm
24/10/8/8/10mm	73241088/10ET	30cm X 4 @ 15cm
26/10/8/8/10mm	73261088/10ET	30cm X 4 @ 15cm
28/10/8/8/10mm	73281088/10ET	30cm X 4 (it 15cm
30/10/8/8/10mm	73301088/10ET	30cm X 4 @ 15cm
32/10/8/8/10mm	73321088/10ET	30cm X 4 @ 15cm
34/10/8/8/10mm	73341088/10ET	30cm X 4 @ 15cm

**GAMĂ: GELWEAVE SIENATM DREPTE GULERATE CU MARKERI RADIO-OPACI**

DIMENSIUNE	NUMĂR DE CATALOG	LUNGIME UTILĂ
20mm	735020RM	50cm
22mm	735022RM	50cm
24mm	735024RM	50cm
26mm	735026RM	50cm
28mm	735028RM	50cm
30mm	735030RM	50cm
32mm	735032RM	50cm
34mm	735034RM	50cm

**GAMĂ: GELWEAVE SIENATM ANTE-FLO GULERATE CU MARKER RADIO-OPAC**

DIMENSIUNE	NUMĂR DE CATALOG	LUNGIME UTILĂ
20mm	735020/8RM	50cm
22mm	735022/8RM	50cm
24mm	735024/8RM	50cm
26mm	735026/8RM	50cm



## Certificat de conformitate

28mm	735028/8RM	50cm
30mm	735030/8RM	50cm
32mm	735032/8RM	50cm
34mm	735034/8RM	50cm
20mm	735020/10RM	50cm
22mm	735022/10RM	50cm
24mm	735024/10RM	50cm
26mm	735026/10RM	50cm
28mm	735028/10RM	50cm
30mm	735030/10RM	50cm
32mm	735032/10RM	50cm
34mm	735034/10RM	50cm

<b>GAMĂ: GELWEAVE SIENATM GULERATE PLEX CU 4 RAMIFICAȚII CU MARKERI RADIO-OPACI</b>		
<b>DIMENSIUNE</b>	<b>NUMĂR DE CATALOG</b>	<b>LUNGIME UTILĂ</b>
20mm	73201088/8RM	50cm
22mm	73221088/8RM	50cm
24mm	73241088/8RM	50cm
26mm	73261088/8RM	50cm
28mm	73281088/8RM	50cm
30mm	73301088/8RM	50cm
32mm	73321088/8RM	50cm
34mm	73341088/8RM	50cm
20mm	73201088/10RM	50cm
22mm	73221088/10RM	50cm
24mm	73241088/10RM	50cm
26mm	73261088/10RM	50cm
28mm	73281088/10RM	50cm
30mm	73301088/10RM	50cm
32mm	73321088/10RM	50cm
34mm	73341088/10RM	50cm

<b>GAMĂ: GELWEAVE VALSALVA</b>		
<b>DIMENSIUNE</b>	<b>NUMĂR DE CATALOG</b>	<b>LUNGIME UTILĂ</b>
16mm	730016ADP	15cm
18mm	730018ADP	15cm
20mm	730020ADP	15cm
22mm	730022ADP	15cm
24 mm	730024ADP	15cm
26 mm	730026ADP	15cm
28 mm	730028AD P	15cm
30 mm	730030AD P	15cm
32 mm	730032AD P	15cm
34 mm	730034AD P	15cm

<b>GAMĂ: GELWEAVE VALSAVA (VS115)</b>		
<b>DIMENSIUNE</b>	<b>NUMĂR DE CATALOG</b>	<b>LUNGIME UTILĂ</b>
24 mm	730024ADPS	15cm
26 mm	730026ADPS	15cm
28 mm	730028ADPS	15cm
30 mm	730030ADPS	15cm
32 mm	730032ADPS	15cm
34 mm	730034ADPS	15cm



## Certificat de conformitate

<b>GAMĂ: GELWEAVE VALSALVA CU FUSTĂ MAI SCURTĂ</b>		
<b>DIMENSIUNE</b>	<b>NUMĂR DE CATALOG</b>	<b>LUNGIME UTILĂ</b>
24mm	730024ADP20	15cm
26mm	730026ADP22	15cm
28mm	30028ADP23	15cm
30mm	730030ADP24	15cm
32mm	730032ADP26	15cm
34mm	730034ADP28	15cm

<b>GAMĂ: GELWEAVE VALSALVA CU FUSTĂ MAI LUNGĂ</b>		
<b>DIMENSIUNE</b>	<b>NUMĂR DE CATALOG</b>	<b>LUNGIME UTILĂ</b>
24mm	730024ADP50	15cm
26mm	730026ADP50	15cm
28mm	730028ADP50	15cm
30mm	730030ADP50	15cm
32mm	730032ADP50	15cm
34mm	730034ADP50	15cm

<b>GAMĂ: GELWEAVE VALSALVA CU GULER</b>		
<b>DIMENSIUNE</b>	<b>NUMĂR DE CATALOG</b>	<b>LUNGIME UTILĂ</b>
16mm	730016ADPS5	15cm
18mm	730018ADPS5	15cm
20mm	730020ADPS5	15cm
22mm	730022ADPS5	15cm
24 mm	730024ADPS5	15 cm
26 mm	730026ADPS5	15 cm
28 mm	730028ADPS5	15 cm
30 mm	730030ADPS5	15 cm
32 mm	730032ADPS5	15 cm
34 mm	730034ADPS5	15 cm

<b>GAMĂ: GELWEAVE VALSAVA ANTE-FLO</b>		
<b>DIMENSIUNE</b>	<b>NUMĂR DE CATALOG</b>	<b>LUNGIME UTILĂ</b>
24 x 8 mm	734024/8ADP	40cm + 1 @15cm
26 x 8 mm	734026/8ADP	40cm + 1 @15cm
28 x 8 mm	734028/8ADP	40cm + 1 @15cm
30 x 8 mm	734030/8ADP	40cm + 1 @15cm
32 x 8 mm	734032/8ADP	40cm + 1 @15cm
34 x 8 mm	734034/8ADP	40cm + 1 @15cm
24 x 10 mm	734024/10AD P	40cm + 1 @15cm
26 x 10 mm	734026/10AD P	40cm + 1 @15cm
28 x 10 mm	734028/10AD P	40cm + 1 @15cm
30 x 10 mm	734030/10AD P	40cm + 1 @ 15cm
32 x 10 mm	734032/10ADP	40cm + 1 @15cm
34 x 10 mm	734034/10ADP	40cm + 1 @15cm

<b>GAMĂ: GELWEAVE VALSALVA ANTE-FLO CU FUSTĂ MAI SCURTĂ</b>		
<b>DIMENSIUNE</b>	<b>NUMĂR DE CATALOG</b>	<b>LUNGIME UTILĂ</b>
24 x 8 mm	734024/8ADP20	40cm + 1 @15cm
26 x 8 mm	734026/8ADP22	40cm + 1 @15cm
28 x 8 mm	734028/8ADP23	40cm + 1 @15cm
30 x 8 mm	734030/8ADP24	40cm + 1 @15cm
32 x 8 mm	734032/8ADP26	40cm + 1 @15cm
34 x 8 mm	734034/8ADP28	40cm + 1 @15cm
24 x 10 mm	734024/10AD P20	40cm + 1 @15cm
26 x 10 mm	734026/10AD P22	40cm + 1 @15cm
28 x 10 mm	734028/10AD P23	40cm + 1 @15cm
30 x 10 mm	734030/10AD P24	40cm + 1 @15cm
32 x 10 mm	734032/10ADP26	40cm + 1 @15cm
34 x 10 mm	734034/10AD P28	40cm + 1 @15cm

Subsemnata **STOENESCU OANA – CRISTINA**, traducator autorizat, cu autorizatia nr. 18572/2007, certific prin prezenta exactitatea acestei traduceri cu textul original, in limba engleza, care a fost vizat de mine.



*Stu*

# Certificat EC – Sistem de asigurare completă a calității

Directiva 93/42/CEE referitoare la dispozitivele medicale, Anexa II cu excepția secțiunii 4

**Nr.** CE 00422  
Eliberat pentru: **Vascutek Limited**  
**O companie Terumo**  
**Newmains Avenue**  
**Inchinnan**  
**Renfrewshire Scoția**  
**PA4 9RR**  
**Regatul Unit**

Pentru:

**Proiectarea, dezvoltarea și fabricarea protezelor vasculare și a instrumentelor vasculare cu plasare de stent, de unică folosință, sigilate și nesigilate, din nitiol, PTFE și poliester, de formare și sudare.**

Pe baza examinării analizării sistemului pentru asigurarea calității în conformitate cu Directiva 93/42/CEE a Consiliului, Anexa II cu excepția secțiunii 4. Sistemul de asigurare a calității îndeplinește toate cerințele directivei. Pentru plasarea pe piață a produselor din clasa II, este necesar un certificat de la Anexa II, secțiunea 4.

Pentru și în numele BSI, Organism Notificat pentru Directiva de mai sus (Numărul Organismului Notificat 2797):

*Semnătură indescifrabilă*

Albert Roossien, Director de reglementare

Prima ediție: **21.12.1994**

Data: **05.02.2019**

Data de expirare: **02.03.2023**

...making excellence a habit.™

Page 1 of 1

Valabilitatea acestui certificat este condiționată de menținerea sistemului de calitate la cerințele Directivei, așa cum se demonstrează prin activitățile de supraveghere necesare organismului notificat. Această aprobare exclude toate produsele proiectate și/sau fabricate de o terță parte în numele companiei menționate pe acest certificat, cu excepția cazului în care sunt convenite în mod specific cu BSI. Acest certificat a fost eliberat electronic și este legat de condițiile contractului.

# Certificat EC – Sistem de asigurare completă a calității

Directiva 93/42/CEE referitoare la dispozitivele medicale, Anexa II cu excepția secțiunii 4

## Lista cu subcontractanții importanți

Recunoscuți ca fiind implicați în servicii legate de produsul acoperit de:

Certificatul nr.: **CE 00422**

Data: **05.02.2019**

Eliberat pentru:

**Vasutek Limited**  
**O companie Terumo**  
**Newmains Avenue**  
**Inchinnan**  
**Renfrewshire Scoția**  
**PA4 9RR**  
**Regatul Unit**

### Subcontractant:

### Serviciu(ii) furnizat(e)

Gelita USA, Inc.  
 2445 Port Neal Industrial Road  
 Sergeant Bluff  
 Iowa  
 51054  
 SUA

**Țesuturi de origine animală/derivate**

Sterigenics  
 Cotes Park Industrial Estate  
 Somercotes, Alfreton  
 Derbyshire, DE55 4NJ  
 Regatul Unit

**Sterilizare ETO**

Synergy Health Sterilisation UK Ltd (Synergy Health – AST – Bradford) Roysdale Way  
 Euroway Industrial Estate  
 Bradford  
 BD4 6SE  
 Regatul Unit

**Sterilizare gamma**

...making excellence a habit.™

# Certificat EC – Sistem de asigurare completă a calității

Directiva 93/42/CEE referitoare la dispozitivele medicale, Anexa II cu excepția secțiunii 4

## Lista cu subcontractanții importanți

Recunoscuți ca fiind implicați în servicii legate de produsul acoperit de:

Certificat nr.: **CE 00422**  
 Data: **05.02.2019**  
 Eliberat pentru:

**Vasutek Limited**  
**O companie Terumo**  
**Newmains Avenue**  
**Inchinnan**  
**Renfrewshire Scoția**  
**PA4 9RR**  
**Regatul Unit**

**Subcontractant:**

**Serviciu(ii) furnizat(e)**

Synergy Health Sterilisation UK Ltd  
 Brunel Close  
 Drayton Fields Industrial Estate  
 Daventry  
 NN11 8RB  
 Regatul Unit

**Sterilizare gamma**

Terumo Vietnam Co., Ltd.  
 Lot 44-B-C  
 Quang Minh Industrial Zone  
 Me Linh District, Hanoi City  
 Vietnam

**Fabricare**

Tyson Fresh Meat Inc.  
 1131 Dakota Avenue  
 Dakota City  
 Nebraska  
 68731  
 SUA

**Țesuturi de origine animală/derivate**

...making excellence a habit.™

# Certificat EC – Istoricul sistemului de asigurare completă a calității

Certificat nr.: **CE 00422**  
 Data: **05.02.2019**  
 Eliberat pentru:

**Vascutek Limited**  
**O companie Terumo**  
**Newmains Avenue**  
**Inchinnan**  
**Renfrewshire Scoția**  
**PA4 9RR**  
**Regatul Unit**

Data	Număr de referință	Acțiune
21 decembrie 1994		Prima ediție.
19 mai 1995		Griffith Micro Science Limited adăugat la lista de subcontractanți.
1 februarie 1996		Petice pentru țesuturi adăugate la domeniul de aplicare.
13 septembrie 1996		Isotron PLC (Bedford) adăugat la lista de subcontractanți.
21 septembrie 1999		Proteze vasculare PTFE adăugate la domeniul de aplicare și reînnoirea certificatului.
12 ianuarie 2001		Proteze vasculare cu aplicare de stent adăugate la domeniul de aplicare.
03 martie 2003		Proteze vasculare cu nitinol adăugate la domeniul de aplicare.

...making excellence a habit.™

Page 1 of 4

Valabilitatea acestui certificat este condiționată de menținerea sistemului de calitate la cerințele Directivei, așa cum se demonstrează prin activitățile de supraveghere necesare organismului notificat. Această aprobare exclude toate produsele proiectate și/sau fabricate de o terță parte în numele companiei menționate pe acest certificat, cu excepția cazului în care sunt convenite în mod specific cu BSI. Acest certificat a fost eliberat electronic și este legat de condițiile contractului.



# Certificat EC – Istoricul sistemului de asigurare completă a calității

Certificat nr.: **CE 00422**  
 Data: **05.02.2019**  
 Eliberat pentru:

**Vascutek Limited**  
**O companie Terumo**  
**Newmains Avenue**  
**Inchinnan**  
**Renfrewshire Scoția**  
**PA4 9RR**  
**Regatul Unit**

<b>Data</b>	<b>Număr de referință</b>	<b>Acțiune</b>
28 septembrie 2005		Scoaterea peticelor pentru țesuturi din domeniul de aplicare și schimbarea numelui din Griffith Micro Science Ltd în IBA și modificarea adresei companiei prin adăugarea Scoției.
21 septembrie 2006		Canale pentru valva cardiacă adăugate la domeniul de aplicare. Kohler Medical Ltd adăugat ca și companie subcontractantă, producătoare și de sterilizare.
29 iunie 2007		Achiziția subcontractantului Koehler Medical Ltd. Schimbarea numelui din Koehler Medical Ltd în Vascutek Limited, o companie Terumo și actualizarea listei cu subcontractanții importanți.
03 martie 2008	7005772	Reînnoirea certificatului inclusiv schimbarea numelui din IBA în Sterigenics. De asemenea, schimbarea din „disposable” în „Single Use” în conformitate cu terminologia actuală din Regatul Unit.

...making excellence a habit.™

Page 2 of 4

Valabilitatea acestui certificat este condiționată de menținerea sistemului de calitate la cerințele Directivei, așa cum se demonstrează prin activitățile de supraveghere necesare organismului notificat. Această aprobare exclude toate produsele proiectate și/sau fabricate de o terță parte în numele companiei menționate pe acest certificat, cu excepția cazului în care sunt convenite în mod specific cu BSI. Acest certificat a fost eliberat electronic și este legat de condițiile contractului.

# Certificat EC – Istoricul sistemului de asigurare completă a calității

Certificat nr.: **CE 00422**  
 Data: **05.02.2019**  
 Eliberat pentru:

**Vascutek Limited**  
**O companie Terumo**  
**Newmains Avenue**  
**Inchinnan**  
**Renfrewshire Scoția**  
**PA4 9RR**  
**Regatul Unit**

<b>Data</b>	<b>Număr de referință</b>	<b>Acțiune</b>
15 iulie 2010	7546406	Adăugarea Terumo Vietnam Co. la lista de subcontractanți importanți.
25 aprilie 2012	7794623	Actualizarea numelui de Isotron, Ltd la Synergy Health Sterilisation UK Ltd.
27 februarie 2013	7905922	Reînnoirea certificatului.
27 august 2015	8405023	Scoaterea „canale valve cardiace” din domeniul de aplicare și subcontractantul important Vascutek Ltd (Swillington, Leeds).
23 octombrie 2017	8595440	Adăugarea subcontractanților de substanțe de origine animală Tyson Fresh Meat Inc. și Gelita USA Inc.
02 martie 2018	8891380	Reînnoirea certificatului și adăugarea Synergy Health Daventry ca un subcontractant pentru sterilizare.

...making excellence a habit.™

Page 3 of 4

Valabilitatea acestui certificat este condiționată de menținerea sistemului de calitate la cerințele Directivei, așa cum se demonstrează prin activitățile de supraveghere necesare organismului notificat. Această aprobare exclude toate produsele proiectate și/sau fabricate de o terță parte în numele companiei menționate pe acest certificat, cu excepția cazului în care sunt convenite în mod specific cu BSI. Acest certificat a fost eliberat electronic și este legat de condițiile contractului.



# Certificat EC – Istoricul sistemului de asigurare completă a calității

Certificat nr.: **CE 00422**  
 Data: **05.02.2019**  
 Eliberat pentru:

**Vascutek Limited**  
**O companie Terumo**  
**Newmains Avenue**  
**Inchinnan**  
**Renfrewshire Scoția**  
**PA4 9RR**  
**Regatul Unit**

Data	Număr de referință	Acțiune
În prezent	7778835	<p>Urmărit până la NB 0086.</p> <p>Actualizarea frazării Serviciul Subcontractant Administrativ pentru:</p> <p>Gelita USA Inc, Iowa 51054 din „substanțe de origine animală” în „Țesuturi de origine animală/Derivative”.</p> <p>Sterigenics Derbyshire DE55 4NJ din „Sterilizare” în „Sterilizare ETO ”.</p> <p>Synergy Health Sterilisation UK Ltd, Daventry NN11 8RB din „Sterilizare ” în „Sterilizare Gamma ”.</p> <p>Synergy Health Sterilisation UK Ltd, Bradford BD4 6SE din „Sterilizare ” în „Sterilizare Gamma”.</p> <p>Tyson Fresh Meat Inc, Nebraska 68731 din „Substanțe de origine animală” în „Țesuturi de origine animală/Derivative”.</p>

...making excellence a habit.™

Page 4 of 4

Valabilitatea acestui certificat este condiționată de menținerea sistemului de calitate la cerințele Directivei, așa cum se demonstrează prin activitățile de supraveghere necesare organismului notificat. Această aprobare exclude toate produsele proiectate și/sau fabricate de o terță parte în numele companiei menționate pe acest certificat, cu excepția cazului în care sunt convenite în mod specific cu BSI. Acest certificat a fost eliberat electronic și este legat de condițiile contractului.

Subsemnata **CAPRARU LAURA IOANA** , interpret si traducator autorizat pentru limba engleza, in temeiul autorizatiei nr. 3159 din data de 02.07.2012, eliberata de Ministerul Justitiei din Romania, certific exactitatea traducerii efectuate din limba engleza in limba romana, ca textul prezentat a fost tradus complet, fara omisiuni, si ca, prin traducere, inscrisului nu i-a fost denaturat continutul si sensul.

**CĂPRARU LAURA-IOANA**  
TRADUCĂTOR AUTORIZAT  
LIMBA ENGLEZĂ  
Nr. aut. 3159



Valabilitatea acestui certificat este condiționată de menținerea sistemului de calitate la cerințele Directivei, așa cum se demonstrează prin activitățile de supraveghere necesare organismului notificat. Această aprobare exclude toate produsele proiectate și/sau fabricate de o terță parte în numele companiei menționate pe acest certificat, cu excepția cazului în care sunt convenite în mod specific cu BSI. Acest certificat a fost eliberat electronic și este legat de condițiile contractului.

Informații și contact: BSI, Say Building, John M. Keynesplein 9, 1066 EP Amsterdam, Olanda Tel: + 31 20 346 0780 BSI Group  
Olanda B.V. înregistrată în Olanda sub 33264284.  
Membru al grupului de companii BSI.

## Certificat de conformitate

**Denumirea producătorului:** Vascutek Ltd, o companie TERUMO

**Adresa producătorului:** Newmains Avenue, Inchinnan, Renfrewshire AP4 9RR Scoția

**Familia de produse:** Grefe vasculare împletite

**Clasă produs** Clasa III

**Gamă de produse:** **Grefe vasculare VP1200K™**

Drepte  
Bifurcate  
AX-FEM  
AX-BIFEM  
ERS AX-FEM  
ERS AX-BIFEM

**Grefe vasculare Gelseal™/Gelseal™:**

Drepte

**Grefe vasculare Gelseal™:**

Bifurcate  
O singură ramificație (Ante-Flo)  
Cu două (2) ramificații (Plexus)  
Cu trei (3) ramificații (Plexus)  
Cu patru (4) ramificații (Plexus)  
AX-FEM  
AX-BIFEM  
ERT AX-FEM  
ERT AX-BIFEM

**Grefe vasculare Gelsoft™/Gelsoft™ Plus:**

Drepte  
Bifurcate  
Dublu bifurcate  
AX-FEM  
AX-BIFEM  
ERS AX-FEM  
ERS FEM-FEM  
ERS AX-BIFEM

**Grefe vasculare Gelsoft™ Plus:**

Fluoropasivate  
Perete subțire ne-fluoropasivate (inclusiv K-Thin™)  
Lungime extra

**Grefe vasculare cu perete subțire Fluoropassiv™:**

Răsucite  
AX-FEM  
AX-FEM cu suport extern  
AX-BIFEM cu suport extern  
Drepte ER

**Numărul de revizie:** EUDOC-001K-001

Subsemnatul, declar prin prezenta că dispozitivele medicale specificate mai sus sunt în conformitate cu Cerințele Esențiale prevăzute în Anexa I la Directiva 93/42/CEE a CE.

## Certificat de conformitate

Această declarație este acceptată de:

Declarația CE de aprobare a Sistemului de Calitate (Anexa II) Nr.: **CE00422**  
Emisă de: **BSI Olanda (NB Nr: 2797) \*** Emisă prima dată în: **21/12/94**  
Emitere actuală nr.: **18** Din data de: **05/02/19**

Dosarul de examinare CE a proiectului nr. **CE00437, CE00513, CE00876, CE00875**

Emis de: **BSI Olanda (NB Nr: 2797) \*** Emisă prima dată în: **23/12/94,14/02/95,02/10/95,02/10/95**  
Emitere actuală nr.: **13, 13, 14, 13** Din data de: **05/02/19,05/02/19,05/02/19,05/02/19**

\*Emiterile anterioare ale acestor certificate au fost eliberate de către BSI UK (NB Nr: 0086). Vascutek a finalizat migrarea Organismului Notificat de la BSI UK la BSI Olanda în februarie 2019 ca parte a pregătirilor pentru Marea Britanie de a părăsi UE.

Semnat: Semnătură indescifrabilă

Data: 23 Aprilie 2019

Nume: Neil McLACHLAN

**Reglementări VP**

## Certificat de conformitate

**TOATE NUMERELE DE CATALOG GELSOFT PLUS SUNT LA FEL CA GESOFT, DAR CU SUFIXUL „P”.**

<b>GAMA: VP1200K / AX-FEM</b>		
<b>DIMENSIUNE</b>	<b>NUMAR DE CATALOG</b>	<b>LUNGIME UTILA</b>
6 MM	240006	100 CM
7 MM	240007	100 CM
8 MM	240008	100 CM
10 MM	240010	100 CM

<b>GAMA: VP1200K/AX-BIFEM</b>		
<b>DIMENSIUNE</b>	<b>NUMAR DE CATALOG</b>	<b>LUNGIME UTILA</b>
8 X 8 MM (DREAPTA)	250808	100 X 60 CM
8 X 8 MM (STANGA)	260808	100 X 60 CM
10 X 10 MM (DREAPTA)	251010	100 X 60 CM
10 X 10 MM (STANGA)	261010	100 X 60 CM
10 X 8 MM (DREAPTA)	251008	100 X 60 CM
10 X 8 MM (STANGA)	261008	100 X 60 CM

<b>GAMA: VP1200K/ ERS AX-FEM</b>		
<b>DIMENSIUNE</b>	<b>NUMAR DE CATALOG</b>	<b>LUNGIME UTILA</b>
6 MM	270006	75 CM
8 MM	270008	75 CM
10 MM	270010	75 CM
8 MM	280008	100 CM
10 MM	280010	100 CM

<b>GAMA: VP1200K/ ERS AX-BIFEM</b>		
<b>DIMENSIUNE</b>	<b>NUMAR DE CATALOG</b>	<b>LUNGIME UTILA</b>
8 X 8 MM	290808	100 X 60 CM
10 X 10 MM	291010	100 X 60 CM
10 X 8 MM	291008 (EQUI-FLO)	90 X 40 CM
10 X 8 MM	291008A (EQUI-FLO)	90 X 40 CM
8 X 7 MM	290807 (EQUI-FLO)	90 X 40 CM
8 X 7 MM	290807A (EQUI-FLO)	90 X 40 CM

<b>GAMA: GELSEAL AX-FEM</b>		
<b>DIMENSIUNE</b>	<b>NUMAR DE CATALOG</b>	<b>LUNGIME UTILA</b>
8 MM	440008	100 CM
10 MM	440010	100 CM
6 MM	447506	75 CM
8 MM	447508	75 CM

## Certificat de conformitate

<b>GAMA: GELSEAL AX-BIFEM</b>		
<b>DIMENSIUNE</b>	<b>NUMAR DE CATALOG</b>	<b>LUNGIME UTILA</b>
8 X 8 MM (D)	450808	100 X 60 CM
8 X 8 MM (S)	460808	100 X 60 CM
10 X 10 MM (D)	451010	100 X 60 CM
10 X 10 MM (S)	461010	100 X 60 CM
10 X 8 MM (D)	451008	100 X 60 CM
10 X 8 MM (S)	461008	100 X 60 CM

<b>GAMA: GELSEAL ERT AX-FEM</b>		
<b>DIMENSIUNE</b>	<b>NUMAR DE CATALOG</b>	<b>LUNGIME UTILA</b>
6 MM	470006	75 CM
8 MM	470008	75 CM
10 MM	470010	75 CM
8 MM	480008	100 CM
10 MM	480010	100 CM

<b>GAMA: GELSEAL ERT AX-BIFEM</b>		
<b>DIMENSIUNE</b>	<b>NUMAR DE CATALOG</b>	<b>LUNGIME UTILA</b>
8 X 8 MM	490808	100 X 60 CM
10 X 10 MM	491010	100 X 60 CM
10 X 8 MM	491008	90 X 40 CM
10 X 8 MM	491008A	90 X 40 CM
8 X 7 MM	490807	90 X 40 CM
8 X 7MM	490807A	90 X 40 CM

<b>GAMA: GELSOFT AX-FEM</b>		
<b>DIMENSIUNE</b>	<b>NUMAR DE CATALOG</b>	<b>LUNGIME UTILA</b>
6 MM	640006	100 CM
8 MM	640008	100 CM
10 MM	640010	100 CM

<b>GAMA: GELSOFT/GELSOFT PLUS AX-BIFEM</b>		
<b>DIMENSIUNE</b>	<b>NUMAR DE CATALOG</b>	<b>LUNGIME UTILA</b>
8 X 8 MM (D)	650808	100 X 60 CM
8 X 8 MM (S)	660808	100 X 60 CM
10 X 10 MM (D)	651010	100 X 60 CM
10 X 10 MM (S)	661010	100 X 60 CM
10 X 8 MM (D)	651008	100 X 60 CM
10 X 8 MM (S)	661008	100 X 60 CM

## Certificat de conformitate

<b>GAMA: GELSOFT/GELSOFT PLUS ERS AX-FEM</b>		
<b>DIMENSIUNE</b>	<b>NUMAR DE CATALOG</b>	<b>LUNGIME UTILA</b>
6 MM	670006	75 CM
8 MM	670008	75 CM
10 MM	670010	75 CM
8 MM	680008	100 CM
10 MM	680010	100 CM

<b>GAMA: GELSOFT/GELSOFT PLUS ERS FEM-FEM</b>		
<b>DIMENSIUNE</b>	<b>NUMAR DE CATALOG</b>	<b>LUNGIME UTILA</b>
6 MM	673006	30 CM
8 MM	673008	30 CM
6 MM	674006	40 CM
8 MM	674008	40 CM

<b>GAMA: GELSOFT/GELSOFT PLUS ERS AX-BIFEM</b>		
<b>DIMENSIUNE</b>	<b>NUMAR DE CATALOG</b>	<b>LUNGIME UTILA</b>
8 X 8 MM	690808	100 X 60 CM
10 X 10 MM	691010	100 X 60 CM
10 X 8 MM	691008 (EQUI-FLO)	90 X 40 CM
10 X 8 MM	691008A (EQUI-FLO)	90 X 40 CM
8 X 7 MM	690807 (EQUI-FLO)	90 X 40 CM
8 X 7 MM	690807A (EQUI-FLO)	90 X 40 CM
8 X 7 MM	690807B (EQUI-FLO)	90 X 40 CM
10 X 8 MM	691008B (EQUI-FLO)	90 X 40 CM

<b>GAMA: GELSOFT ERS AX-BIFEM</b>		
<b>DIMENSIUNE</b>	<b>NUMAR DE CATALOG</b>	<b>LUNGIME UTILA</b>
8 X 6 MM	690806 (EQUI- FLO)	100 X 60 CM

<b>GAMA: VP1200K DREPTE</b>		
<b>DIMENSIUNE</b>	<b>NUMAR DE CATALOG</b>	<b>LUNGIME UTILA</b>
6 MM	320006	60 CM
7 MM	320007	60 CM
8 MM	320008	60 CM
10 MM	320010	60 CM
12 MM	320012	60 CM
14 MM	320014	60 CM
16 MM	320016	60 CM
18 MM	320018	50 CM

## Certificat de conformitate

<b>GAMA: VP1200K DREPTE</b>		
<b>DIMENSIUNE</b>	<b>NUMAR DE CATALOG</b>	<b>LUNGIME UTILA</b>
20 MM	320020	50 CM
22 MM	320022	50 CM
24 MM	320024	50 CM
6 MM	323006	30 CM
7 MM	323007	30 CM
8 MM	323008	30 CM
9 MM	323009	30 CM
10 MM	323010	30 CM
12 MM	323012	30 CM
14 MM	323014	30 CM
16 MM	323016	30 CM
18 MM	322518	25 CM
20 MM	322520	25 CM
22 MM	322522	25 CM
24 MM	322524	25 CM
18 MM	321218	12,5 CM
20 MM	321220	12,5 CM
22 MM	321222	12,5 CM
24 MM	321224	12,5 CM

<b>GAMA: VP1200K BIFURCATE</b>		
<b>DIMENSIUNE</b>	<b>NUMAR DE CATALOG</b>	<b>LUNGIME UTILA</b>
12 X 6 MM	321206	45 CM
14 X 7 MM	321407	45 CM
16 X 8 MM	321608	45 CM
18 X 9 MM	321809	45 CM
20 X 10 MM	322010	45 CM
22 X 11 MM	322211	45 CM
24 X 12 MM	322412	45 CM

<b>GAMA: GELSEAL DREPTE</b>		
<b>DIMENSIUNE</b>	<b>NUMAR DE CATALOG</b>	<b>LUNGIME UTILA</b>
6 MM	436006	60 CM
8 MM	436008	60 CM
10 MM	436010	60 CM



## Certificat de conformitate

<b>GAMA: GELSEAL DREPTE</b>		
<b>DIMENSIUNE</b>	<b>NUMAR DE CATALOG</b>	<b>LUNGIME UTILA</b>
12 MM	436012	60 CM
14 MM	436014	60 CM
16 MM	436016	60 CM
18 MM	435018	50 CM
20 MM	435020	50 CM
22 MM	435022	50 CM
24 MM	435024	50 CM
26 MM	435026	50 CM
28 MM	435028	50 CM
30 MM	434030	40 CM
32 MM	434032	40 CM
34 MM	434034	40 CM
38 MM	434038	40 CM
6 MM	433006	30 CM
8 MM	433008	30 CM
10 MM	433010	30 CM
12 MM	433012	30 CM
14 MM	433014	30 CM
16 MM	433016	30 CM
18 MM	432518	25 CM
20 MM	432520	25 CM
22 MM	432522	25 CM
24 MM	432524	25 CM
26 MM	432526	25 CM
28 MM	432528	25 CM
30 MM	432030	20 CM
32 MM	432032	20 CM
34 MM	432034	20 CM
38 MM	432038	20 CM
6 MM	431506	15 CM
8 MM	431508	15 CM
10 MM	431510	15 CM
12 MM	431512	15 CM
14 MM	431514	15 CM

## Certificat de conformitate

<b>GAMA: GELSEAL DREPTE</b>		
<b>DIMENSIUNE</b>	<b>NUMAR DE CATALOG</b>	<b>LUNGIME UTILA</b>
16 MM	431516	15 CM
30 MM	431530	15 CM
18 MM	431218	12,5 CM
20 MM	431220	12,5 CM
22 MM	431222	12,5 CM
24 MM	431224	12,5 CM
26 MM	431226	12,5 CM
28 MM	431228	12,5 CM
30 MM	431030	10 CM
32 MM	431032	10 CM
34 MM	431034	10 CM
38 MM	431038	10 CM

<b>GAMA: GELSEAL BIFURCATE</b>		
<b>DIMENSIUNE</b>	<b>NUMAR DE CATALOG</b>	<b>LUNGIME UTILA</b>
12 X 6 MM	431206	45 CM
14 X 7 MM	431407	45 CM
16 X 8 MM	431608	45 CM
18 X 9 MM	431809	45 CM
20 X 10 MM	432010	45 CM
22 X 11 MM	432211	45 CM
24 X 12 MM	432412	45 CM

<b>GAMA: GELSEAL CU O SINGURA RAMIFICAȚIE (ANTE-FLO)</b>		
<b>DIMENSIUNE</b>	<b>NUMAR DE CATALOG</b>	<b>LUNGIME UTILA</b>
20/8 MM	434020/8	40 CM X 1 @ 15 CM
22/8 MM	434022/8	40 CM X 1 @ 15 CM
24/8 MM	434024/8	40 CM X 1 @ 15 CM
26/8 MM	434026/8	40 CM X 1 @ 15 CM
28/8 MM	434028/8	40 CM X 1 @ 15 CM
30/8 MM	434030/8	40 CM X 1 @ 15 CM
20/10 MM	434020/10	40 CM X 1 @ 15 CM
22/10 MM	434022/10	40 CM X 1 @ 15 CM
24/10 MM	434024/10	40 CM X 1 @ 15 CM
26/10 MM	434026/10	40 CM X 1 @ 15 CM
28/10 MM	434028/10	40 CM X 1 @ 15 CM

## Certificat de conformitate

30/10 MM

434030/10

40 CM X 1 @ 15 CM

<b>GAMA: GELSEAL CU DOUA (2) REMIFICAȚII (PLEXUS)</b>		
<b>DIMENSIUNE</b>	<b>NUMAR DE CATALOG</b>	<b>LUNGIME UTILA</b>
14/8/8 MM	434014/8X2	40 CM X 2 @ 15 CM
16/8/8 MM	434016/8X2	40 CM X 2 @ 15 CM
18/8/8 MM	434018/8X2	40 CM X 2 @ 15 CM
20/8/8 MM	434020/8X2	40 CM X 2 @ 15 CM
14/10/10 MM	434014/10X2	40 CM X 2 @ 15 CM
16/10/10 MM	434016/10X2	40 CM X 2 @ 15 CM
18/10/10 MM	434018/10X2	40 CM X 2 @ 15 CM
20/10/10 MM	434020/10X2	40 CM X 2 @ 15 CM

<b>GAMA: GELSEAL CU TREI (3) REMIFICAȚII (PLEXUS)</b>		
<b>DIMENSIUNE</b>	<b>NUMAR DE CATALOG</b>	<b>LUNGIME UTILA</b>
20/08/7/7 MM	43200877	40 CM X 3 @ 15 CM
22/08/7/7 MM	43220877	40 CM X 3 @ 15 CM
24/08/7/7 MM	43240877	40 CM X 3 @ 15 CM
26/08/7/7 MM	43260877	40 CM X 3 @ 15 CM
28/08/7/7 MM	43280877	40 CM X 3 @ 15 CM
30/08/7/7 MM	43300877	40 CM X 3 @ 15 CM
20/10/8/8 MM	43201088	40 CM X 3 @ 15 CM
22/10/8/8 MM	43221088	40 CM X 3 @ 15 CM
24/10/8/8 MM	43241088	40 CM X 3 @ 15 CM
26/10/8/8 MM	43261088	40 CM X3 @ 15 CM
28/10/8/8 MM	43281088	40 CM X 3 @ 15 CM
30/10/8/8 MM	43301088	40 CM X3 @ 15 CM

<b>GAMA: GELSEAL CU PATRU (4) REMIFICAȚII (PLEXUS)</b>		
<b>DIMENSIUNE</b>	<b>NUMAR DE CATALOG</b>	<b>LUNGIME UTILA</b>
20/10/8/8 X 8 MM	43201088/8	40 CM X 4 @ 15 CM
22/10/8/8 X 8 MM	43221088/8	40 CM X 4 @ 15 CM
24/10/8/8 X 8 MM	43241088/8	40 CM X 4 @ 15 CM
26/10/8/8 X 8 MM	43261088/8	40 CM X 4 @ 15 CM
28/10/8/8 X 8 MM	43281088/8	40 CM X 4 @ 15 CM
30/10/8/8 X 8 MM	43301088/8	40 CM X 4 @ 15 CM
20/10/8/8 X 10 MM	43201088/10	40 CM X 4 @ 15 CM
22/10/8/8 X 10 MM	43221088/10	40 CM X 4 @ 15 CM

## Certificat de conformitate

<b>GAMA: GELSEAL CU PATRU (4) REMIFICAȚII (PLEXUS)</b>		
<b>DIMENSIUNE</b>	<b>NUMAR DE CATALOG</b>	<b>LUNGIME UTILA</b>
24/10/8/8 X 10 MM	43241088/10	40 CM X 4 @ 15 CM
26/10/8/8 X 10 MM	43261088/10	40 CM X 4 @ 15 CM
28/10/8/8 X 10 MM	43281088/10	40 CM X 4 @ 15 CM
30/10/8/8 X 10 MM	43301088/10	40 CM X 4 @ 15 CM
20/08/7/7 X 8 MM	43200877/8	40 CM X 4 @ 15 CM
22/08/7/7 X 8 MM	43220877/8	40 CM X 4 @ 15 CM
24/08/7/7 X 8 MM	43240877/8	40 CM X 4 @ 15 CM
26/08/7/7 X 8 MM	43260877/8	40 CM X 4 @ 15 CM
28/08/7/7 X 8 MM	43280877/8	40 CM X 4 @ 15 CM
30/08/7/7 X 8 MM	43300877/8	40 CM X 4 @ 15 CM
20/08/7/7 X 10 MM	43200877/10	40 CM X 4 @ 15 CM
22/08/7/7 X 10 MM	43220877/10	40 CM X 4 @ 15 CM
24/08/7/7 X 10 MM	43240877/10	40 CM X4 @ 15 CM
26/08/7/7 X 10 MM	43260877/10	40 CM X 4 @ 15 CM
28/08/7/7 X 10 MM	43280877/10	40 CM X4 @ 15 CM
30/08/7/7 X 10 MM	43300877/10	40 CM X 4 @ 15 CM

<b>GAMA: GELSOFT DREPTE</b>		
<b>DIMENSIUNE</b>	<b>NUMAR DE CATALOG</b>	<b>LUNGIME UTILA</b>
6 MM	636006	60 CM
7 MM	636007	60 CM
8 MM	636008	60 CM
10 MM	636010	60 CM
12 MM	636012	60 CM
14 MM	636014	60 CM
16 MM	636016	60 CM
18 MM	636018	60 CM
20 MM	636020	60 CM
22 MM	636022	60 CM
24 MM	636024	60 CM
18 MM	635018	50 CM
20 MM	635020	50 CM
22 MM	635022	50 CM
24 MM	635024	50 CM
6 MM	634006	40 CM
7 MM	634007	40 CM

## Certificat de conformitate

<b>GAMA: GELSOFT DREPTE</b>		
<b>DIMENSIUNE</b>	<b>NUMAR DE CATALOG</b>	<b>LUNGIME UTILA</b>
8 MM	634008	40 CM
6 MM	633006	30 CM
7 MM	633007	30 CM
8 MM	633008	30 CM
10 MM	633010	30 CM
12 MM	633012	30 CM
14 MM	633014	30 CM
16 MM	633016	30 CM
18 MM	632518	25 CM
20 MM	632520	25 CM
22 MM	632522	25 CM
24 MM	632524	25 CM
6 MM	631506	15 CM
7 MM	631507	15 CM
8 MM	631508	15 CM
10 MM	631510	15 CM
12 MM	631512	15 CM
14 MM	631514	15 CM
16 MM	631516	15 CM
18 MM	631218	12,5 CM
20 MM	631220	12,5 CM
22 MM	631222	12,5 CM
24 MM	631224	12,5 CM
5 MM	631005	10 CM
6 MM	631006	10 CM

## Certificat de conformitate

<b>GAMA: GELSOFT BIFURCATE</b>		
<b>DIMENSIUNE</b>	<b>NUMAR DE CATALOG</b>	<b>LUNGIME UTILA</b>
12 X 6 MM	631206	45 CM
14 X 7 MM	631407	45 CM
16 X 8 MM	631608	45 CM
18 X 9 MM	631809	45 CM
20 X 10 MM	632010	45 CM
22 X 11 MM	632211	45 CM
24 X 12 MM	632412	45 CM
12 X 7 MM	631207	45 CM
14 X 8 MM	631408	45 CM
16 X 9 MM	631609	45 CM
18 X 10 MM	631810	45 CM
20 X 11 MM	632011	45 CM

<b>GAMA: GELSOFT DUBLU BIFURCATE</b>		
<b>DIMENSIUNE</b>	<b>NUMAR DE CATALOG</b>	<b>LUNGIME UTILA</b>
18 X 9 MM	631809DB	45 CM
20 X 10 MM	632010DB	45 CM

<b>GAMA: GELSOFT PLUS DREPTE</b>		
<b>DIMENSIUNE</b>	<b>NUMAR DE CATALOG</b>	<b>LUNGIME UTILA</b>
6 MM	636006P	60 CM
7 MM	636007P	60 CM
8 MM	636008P	60 CM
10 MM	636010P	60 CM
12 MM	636012P	60 CM
14 MM	636014P	60 CM
16 MM	636016P	60 CM
18 MM	636018P	60 CM
20 MM	636020P	60 CM
22 MM	636022P	60 CM
24 MM	636024P	60 CM
18 MM	635018P	50 CM
20 MM	635020P	50 CM
22 MM	635022P	50 CM
24 MM	635024P	50 CM
6 MM	634006P	40 CM

## Certificat de conformitate

<b>GAMA: GELSOFT PLUS DREPTE</b>		
<b>DIMENSIUNE</b>	<b>NUMAR DE CATALOG</b>	<b>LUNGIME UTILA</b>
7 MM	634007P	40 CM
8 MM	634008P	40 CM
6 MM	633006P	30 CM
7 MM	633007P	30 CM
8 MM	633008P	30 CM
10 MM	633010P	30 CM
12 MM	633012P	30 CM
14 MM	633014P	30 CM
16 MM	633016P	30 CM
18 MM	632518P	25 CM
20 MM	632520P	25 CM
22 MM	632522P	25 CM
24 MM	632524P	25 CM
6 MM	631506P	15 CM
7 MM	631507P	15 CM
8 MM	631508P	15 CM
10 MM	631510P	15 CM
12 MM	631512P	15 CM
14 MM	631514P	15 CM
16 MM	631516P	15 CM
18 MM	631218P	12,5 CM
20 MM	631220P	12,5 CM
22 MM	631222P	12,5 CM
24 MM	631224P	12,5 CM
5 MM	631005P	10 CM
6 MM	631006P	10 CM

## Certificat de conformitate

<b>GAMA: GELSOFT PLUS BIFURCATE</b>		
<b>DIMENSIUNE</b>	<b>NUMAR DE CATALOG</b>	<b>LUNGIME UTILA</b>
12 X 6 MM	631206P	45 CM
14 X 7 MM	631407P	45 CM
16 X 8 MM	631608P	45 CM
18 X 9 MM	631809P	45 CM
20 X 10 MM	632010P	45 CM
22 X 11 MM	632211P	45 CM
24 X 12 MM	632412P	45 CM

<b>GAMA: GELSOFT PLUS DUBLU BIFURCATE</b>		
<b>DIMENSIUNE</b>	<b>NUMAR DE CATALOG</b>	<b>LUNGIME UTILA</b>
20 X 10 X 10 MM	632010PDB10	45 CM

<b>GAMA: GELSOFT PLUS, PERETE SUBȚIRE NE-FLUOROPASIVATE (INCLUSIV K-THIN)</b>		
<b>DIMENSIUNE</b>	<b>NUMAR DE CATALOG</b>	<b>LUNGIME UTILA</b>
7 MM	601007TN	100 CM
8 MM	601008TN	100 CM
5 MM	603005TN	30 CM
6 MM	603006TN	30 CM
7 MM	603007TN	30 CM
8 MM	603008TN	30 CM
10 MM	603010TN	30 CM
5 MM	604005TN	40 CM
6 MM	604006TN	40 CM
7 MM	604007TN	40 CM
8 MM	604008TN	40 CM
10 MM	604010TN	40 CM
5 MM	605005TN	50 CM
6 MM	605006TN	50 CM
7 MM	605007TN	50 CM
8 MM	605008TN	50 CM
10 MM	605010TN	50 CM
5 MM	606005TN	60 CM
6 MM	606006TN	60 CM
7 MM	606007TN	60 CM
8 MM	606008TN	60 CM



## Certificat de conformitate

<b>GAMA: GELSOFT PLUS, PERETE SUBȚIRE NE-FLUOROPASIVATE (INCLUSIV K-THIN)</b>		
<b>DIMENSIUNE</b>	<b>NUMAR DE CATALOG</b>	<b>LUNGIME UTILA</b>
10 MM	606010TN	60 CM
5 MM	607005TN	70 CM
6 MM	607006TN	70 CM
7 MM	607007TN	70 CM
8 MM	607008TN	70 CM
10 MM	607010TN	70 CM
5 MM	608005TN	80 CM
6 MM	608006TN	80 CM
7 MM	608007TN	80 CM
8 MM	608008TN	80 CM
10 MM	608010TN	80 CM
6 MM	614006TN	40 CM
7 MM	614007TN	40 CM
8 MM	614008TN	40 CM
10 MM	614010TN	40 CM
6 MM	616006TN	60 CM
7 MM	616007TN	60 CM
8 MM	616008TN	60 CM
10 MM	616010TN	60 CM
5 MM	624005TN	40 CM
6 MM	624006TN	40 CM
7 MM	624007TN	40 CM
8 MM	624008TN	40 CM
10 MM	624010TN	40 CM
5 MM	625005TN	50 CM
6 MM	625006TN	50 CM
7 MM	625007TN	50 CM
8 MM	625008TN	50 CM
10 MM	625010TN	50 CM
5 MM	626005TN	60 CM
6 MM	626006TN	60 CM
7 MM	626007TN	60 CM
8 MM	626008TN	60 CM

## Certificat de conformitate

<b>GAMA: GELSOFT PLUS, PERETE SUBȚIRE NE-FLUOROPASIVATE (INCLUSIV K-THIN)</b>		
<b>DIMENSIUNE</b>	<b>NUMAR DE CATALOG</b>	<b>LUNGIME UTILA</b>
10 MM	626010TN	60 CM
5 MM	627005TN	70 CM
6 MM	627006TN	70 CM
7 MM	627007TN	70 CM
8 MM	627008TN	70 CM
10 MM	627010TN	70 CM
5 MM	628005TN	80 CM
6 MM	628006TN	80 CM
7 MM	628007TN	80 CM
8 MM	628008TN	80 CM
10 MM	628010TN	80 CM

<b>GAMA: GELSOFT PLUS LUNGIME EXTRA</b>		
<b>DIMENSIUNE</b>	<b>NUMAR DE CATALOG</b>	<b>LUNGIME UTILA</b>
12 X 6 MM	631206P50	50 CM
14 X 7 MM	631407P50	50 CM
16 X 8 MM	631608P50	50 CM
18 X 9 MM	631809P50	50 CM
20 X 10 MM	632010P50	50 CM
22 X 11 MM	632211P50	50 CM
24 X 12 MM	632412P50	50 CM

<b>GAMA: GELSOFT PLUS FLUOROPASIVATE</b>		
<b>DIMENSIUNE</b>	<b>NUMAR DE CATALOG</b>	<b>LUNGIME UTILA</b>
12 X 6 MM	631206PF	45 CM
14 X 7 MM	631407PF	45 CM
16 X 8 MM	631608PF	45 CM
18 X 9 MM	631809PF	45 CM
20 X 10 MM	632010PF	45 CM
22 X 11 MM	632211PF	45 CM
24 X 12 MM	632412PF	45 CM

<b>GAMA: THIN WALL FLUOROPASSIV (RASUCITE)</b>		
<b>DIMENSIUNE</b>	<b>NUMAR DE CATALOG</b>	<b>LUNGIME UTILA</b>
5 MM	603005T	30 CM
6 MM	603006T	30 CM
7 MM	603007T	30 CM

## Certificat de conformitate

<b>GAMA: THIN WALL FLUOROPASSIV (RASUCITE)</b>		
<b>DIMENSIUNE</b>	<b>NUMAR DE CATALOG</b>	<b>LUNGIME UTILA</b>
8 MM	603008T	30 CM
10 MM	603010T	30 CM
5 MM	604005T	40 CM
6MM	604006T	40 CM
7 MM	604007T	40 CM
8 MM	604008T	40 CM
10 MM	604010T	40 CM
5 MM	605005T	50 CM
6 MM	605006T	50 CM
7 MM	605007T	50 CM
8 MM	605008T	50 CM
10 MM	605010T	50 CM
5 MM	606005T	60 CM
6 MM	606006T	60 CM
7 MM	606007T	60 CM
8 MM	606008T	60 CM
10 MM	606010T	60 CM
5 MM	607005T	70 CM
6 MM	607006T	70 CM
7 MM	607007T	70 CM
8 MM	607008T	70 CM
10 MM	607010T	70 CM
5 MM	608005T	80 CM
6 MM	608006T	80 CM
7 MM	608007T	80 CM
8 MM	608008T	80 CM
10 MM	608010T	80 CM

<b>PETERE SUBȚIRE FLUOROPASSIV AX-FEM</b>		
<b>DIMENSIUNE</b>	<b>NUMAR DE CATALOG</b>	<b>LUNGIME UTILA</b>
7 MM	601007T	100 CM
8 MM	601008T	100 CM

## Certificat de conformitate

<b>GAMA: PETERE SUBȚIRE FLUOROPASSIV AX-FEM CU SUPORT EXTERN</b>		
<b>DIMENSIUNE</b>	<b>NUMAR DE CATALOG</b>	<b>LUNGIME UTILA</b>
7 MM	610007T	100 CM
8 MM	610008T	100 CM

<b>GAMA: FLUOROPASSIV AX-BIFEM CU SUPORT EXTERN</b>		
<b>DIMENSIUNE</b>	<b>NUMAR DE CATALOG</b>	<b>LUNGIME UTILA</b>
8 X 7 MM	610807A	90 X 40 CM
10 X 8 MM	611008A	90 X 40 CM

<b>GAMA: PERETE SUBȚIRE FLUOROPASSIV ER DREPTE (CU SUPORT EXTERN)</b>		
<b>DIMENSIUNE</b>	<b>NUMAR DE CATALOG</b>	<b>LUNGIME UTILA</b>
5 MM	628005T	80 CM
6 MM	628006T	80 CM
7 MM	628007T	80 CM
8 MM	628008T	80 CM
10 MM	628010T	80 CM
5 MM	627005T	70 CM
6 MM	627006T	70 CM
7 MM	627007T	70 CM
8 MM	627008T	70 CM
10 MM	627010T	70 CM
5 MM	626005T	60 CM
6 MM	626006T	60 CM
7 MM	626007T	60 CM
8 MM	626008T	60 CM
10 MM	626010T	60 CM
5 MM	625005T	50 CM
6 MM	625006T	50 CM
7 MM	625007T	50 CM
8 MM	625008T	50 CM
10 MM	625010T	50 CM
5 MM	624005T	40 CM
6 MM	624006T	40 CM
7 MM	624007T	40 CM
8 MM	624008T	40 CM
10 MM	624010T	40 CM

## Certificat de conformitate

GAMA: PERETE SUBȚIRE FLUOROPASIV ER DREPTE (CU SUPORT EXTERN)		
DIMENSIUNE	NUMAR DE CATALOG	LUNGIME UTILA
5 MM	623005T	30 CM
6 MM	623006T	30 CM
7 MM	623007T	30 CM
8 MM	623008T	30 CM
10 MM	623010T	30 CM

Subsemnata **ANDREESCU ADELINA IONELA**, traducător autorizat de Ministerul Justiției cu nr. 23469 , certific exactitatea traducerii cu textul înscrisului original din limba engleza în limba română.

  
Traducător  
**ANDREESCU ADELINA IONELA**  
Traducător Autorizat  
Nr. Aut. 23469

# Certificate of Registration

QUALITY MANAGEMENT SYSTEM - ISO 13485:2016

This is to certify that:

Vascutek Limited  
Newmains Avenue  
Inchinnan  
PA4 9RR  
United Kingdom

Holds Certificate Number:

**MD 93897**

and operates a Quality Management System which complies with the requirements of ISO 13485:2016 for the following scope:

The design and manufacture of sealed and unsealed, woven, knitted, stented and PTFE vascular prostheses and disposable vascular instruments.  
Contract sterilization of medical devices in accordance with EN ISO 11135:2014.



For and on behalf of BSI:

\_\_\_\_\_  
Gary E Slack, Senior Vice President - Medical Devices

Original Registration Date: 2005-02-14

Latest Revision Date: 2020-05-14

Effective Date: 2020-05-14

Expiry Date: 2022-12-25

Page: 1 of 1



003

...making excellence a habit.™



**CERTIFICAT**

**Nr. M – 78/1/2020**

Prin prezentul, se certifică faptul că:

**Vascular Innovations Co. Ltd**  
**88/38 Moo 1,345 Road, Bangtanai, Pakkret,**  
**Nonthaburi-11120, Tailanda**

este în conformitate cu

**ISO 13485:2016**

în următoarele domenii de activitate:

**proiectare, dezvoltare, producție și distribuție de ocluzoare cardiace sterile, sisteme prindere sterile și bio-proteze ale valvei aortice și sisteme conexe de livrare și încărcare**

Pentru cele de mai sus stă dovadă auditul realizat de Centrul Polonez pentru Testare și Certificare.

Prezentul Certificat rămâne valabil cu condiția ca standardul de mai sus să fie respectat de către Organizație.

Prezentul Certificat este valabil:

de la 28.02.2020 până la 27.02.2023



AC 019  
QMS



*Semnătură indescifrabilă*  
**Anna Wyroba, M.Sc.**  
**Membru Consiliu**



Certificat Nr. **M – 78/1/2020**

Emis în temeiul Contractului Nr. 3762/M/2020

Data deciziei de certificare: 28.02.2020

Poartă holograma PCBC.

Varșovia, 28.02.2020



Subsemnata, **ALBA ILEANA LUMINITA** traducător autorizat pentru limba Engleză și franceză, în temeiul autorizației nr. 33132, eliberată de Ministerul Justiției, certific exactitatea traducerii efectuate din limba engleză în limba română, că textul prezentat a fost tradus în întregime și că prin traducere, înscrisului nu i-au fost denaturate conținutul și sensul.

Traducător și Interpret Autorizat  
**ALBA ILEANA LUMINITA**  
Limba ENGLEZA  
Aut. Nr. 33132



