

Дубл.
Взам.
Повл.

38400.466.0102.00053

3

Турбина
ПР-10-130 ЛМЗ

38400.466.50102.00009

А	Цех	Уч	РМ	Мер	Код наименования операции	Обозначение документа									
						СМ	Проф.	Р	УТ	КР	КЭМ	ЕН	ОП	КЭМ	Т.П.З
Б	Код наименования оборудования					Обозначение код									
К/М	наименование детали, об. единицы или материала														
01	Угольник; тангенцикуль П-1-125-0,10, П-1-320-0,10;														
02															
А 03	-	-	=	030	оборка	ЛИ п.3.1, п.4.8;									
Б 04						сл. 6,3 - 1,1 1 - - -									
О 25	Собрать регулятор безопасности. Проверить установочные размеры бойков. Контроль мастера.														
Т 25	Молоток 0,4 кг; Отвертки ЗФ, З-10; Отвертка Г-образная; ТР-10-00 ключ оцин., ТР-10-00 шаблон;														
07	Набор дупов № 2, кл. 1;														
08															
09															
10															
11															
12															
13															
14															
15															
16															
17															

МК/КТП

Дефектация и ремонт блока регулятора безопасности.

55

Аудл.														
Взам.														
Подл.														

ЗВІ400.466.01102.00059 1 2

Разраб.	Старицын С.В.	ЦКБ	Турбина											
Провер.	Крохин	Совхозремонт	ПТ-60-130 ЛМЗ											

ЗВІ400.466.01102.00010

Н. контр. Система регулирования и защиты

А	Црх	Уч	РМ	Ипер	Код наименования операции	Назначение документа										
Б	Код наименования оборудования					см	Проф	Р	УТ	КР	ИОИД	ЕН	ОП	Кшт	Тр.з	Тшт.
КМ	Наименование детали, соединения или материала					Обозначение код										
						011	ЕВ	ЕН	КН	Н.расх.						
А 01	-	-	-	005	ошметка	ТИ п.4.1;	КЗ	ЗВІ400.466.20102.00018								
Б 02	-	-	-			сл. 6,3	-	1,1	1							2
О 03	Разобрать механизмы, вынуть золотник. Поверхности очистить, промыть, протереть.															
Т 04	Т-245-000 ванна; Бородок 3; Ключ 17x19; Отвертка 3x9; В-10; Молоток 0,4 кг;															
05																
А 06	-	-	-	010	проверка	ТИ п.4.4;										
Б 07	-	-	-			сл. 6,3	-	1,1	1							2
О 08	Проверить рабочие поверхности золотника и буквы, рычагов, валов и ступок. Установить напыль, звуосним.															
Т 09	Надфили, набор; Напильники, набор; Луна ЛП-4х;															
10																
А 11	-	-	-	015	комплектовочная	ТИ п.4.3;										
Б 12	-	-	-			сл. 6,3	-	1,1	1							1
О 13	Проверить и скомплектовать крепеж. Подготовка к ободке ступечные соединения															
14																
А 15	-	-	-	020	контрольная сборка	КЗ ЗВІ400.466.20102.00018;										
Б 16	-	-	-			сл. 6,3	-	1,1	1							2

Дубл.
Взам.
Подл.

381400.466.01102.00053

2

Турбина
ПТ-80-130 ЛМЗ

381400.466.50102.00010

А	Цех	Уч	РМ	Опер	Код, наименование операции	Обозначение документа															
						СМ	Проф.	Р	УТ	КР	КОП	ЕН	ОП	КШМ	Т.п.з.	Т.шт.					
Б	Код, наименование оборудования					Обозначение код.															
К.Т.М	Наименование деталей, в единицы или материала																				
001					Выполнить контрольную сборку, проверить взаимодействие деталей механизма, отсутствие люфтов и заеданий, при необходимости, произвести дополнительную пригонку, дефектные детали заменить.																
02					Контроль мастера.																
04					Экшлотиз мелкая в 20 мм; Т-519 пластины; Т-498 шабер; Набор шупов в 2;																
05																					
06				025	оборка																
07																					
08					Очистить перед сборкой детали, промыть, протереть, Собрать механизмы, проверить перемещение и стопорение валов и осей. Контроль мастера.																
09																					
10					Т-245-000 ванна; Ключ 17x19; Баролок 3; Молоток 0,4 кг; Отвертки В-9, В-10;																
11																					
12																					
13																					
14																					
15																					
16																					
17																					

МК/КТП

Дефектация и ремонт электромагнитного выключателя.

57

381400.466.01102.00035

1

5

Разработ.	Старуцын	В. В. Вильков	ЦКБ Союзэнерго-ремонт	Турбина ПТ-80-130 ЛМЗ	381400.466.50102.00014
Провер.	Крахин	У. В.			

Н. контр. Система регулирования и защиты

К/М	Цех	Уч	РМ	Упер	Код, наименование операции	Обозначение документа										
						СМ	Проф	Р	УТ	КР	КОИД	ЕН	ОП	Конт	Т.пз	Т.шт
					Код, наименование оборудования	Обозначение, код					ОП	ЕВ	ЕН	КН	Н.расх.	
А 01	-	-	-	005	разборка сервомотора	ТМ п.3.1;	КЗ	381400.466.20102.00016;								
Б 02	-	-	-			сл. 6,3	-	1,1	1	-	-	-	-	-	-	4
О 03	Разобрать сервомотор:															
04	1. Проверить и при необходимости нанести маркировку.															
05	2. Разобрать соединение тяг с коромыслами.															
06	3. Разобрать соединение рычагов обратной связи. Отвинтить крепеж и снять крышку. Снять пружины и звено															
07	ник.															
08	4. Отвинтить узко. Отболтить крышку сервомотора, используя для снятия сменные болты. Заотропить и															
09	снять крышку. Ввернуть узко, снять поршень со штоком, пружины. Уложить на ремонтной площадке.															
10	5. Закрепить отверстия пробками и завинтить крышками;															
Т 11	Строп 66,3, 48,5; Ключи 17x19,55x60; Бородок 4; Выколотка 6 30; Молоток 0,4 кг; Ствертка В-9;															
12																
А 13	-	-	-	010	очистка	ТМ п.4.1;										
Б 14	-	-	-			сл. 6,3	-	1,1	1	-	-	-	-	-	-	1
О 15	Очистить, промыть узлы и детали, продуть сжатым воздухом. Контроль мастера															
Т 16	Лампа перен.; Щетки метал.;															
МК/КТП	Дефектация и ремонт сервомотора автоматического затвора.															65

А.Ф.И. Взам. Подп. 38400.466.01102.00033 2

Турбина ПТ-80-130 ЛМЗ 38400.466.50102.00014

А	Цех	Уч.	РМ	Опер.	Код, наименование операции	Обозначение документа											
						СМ	Проф.	Р	УТ	КР	КОПД	ЕН	ОП	Кшт.	Т.п.з.	Тшт.	
Б	Код, наименование оборудования					Обозначение, код.											
К/М	наименование детали, об. единицы или материала					ОП	ЕВ	ЕН	КН	Нроч.							
01																	
А 02	-	-	-	010	контроль уплотнения	ТИ п.4.2;											
Б 03						сл. 5.3 - 1,1 1 - - - - - 2											
О 04	Проверить прилегание уплотнительных поверхностей корпуса, крышек, фланцев. Забрызгать по необходимости.																
Т 05	Т-519 пластины; Т-498 забор;																
06																	
А 07	-	-	-	015	проверка поверхностей	ТИ п.4.4;											
Б 08						сл. 5.3 - 1,1 1 - - - - - 1											
О 09	Проверить состояние трудящихся поверхностей поршня, золотника и сопрягаемых поверхностей. Устранить задиры, заусеницы. При необходимости притереть. Контроль мастера.																
Т 10																	
Т 11	Надфили, набор; Лупа ЛН-4х;																
12																	
А 13	-	-	-	020	проверка поршней	ТИ п.4.5;											
Б 14						сл. 5.3 - 1,1 1 - - - - - 1											
О 15	Осмотреть поршневые кольца, проверить упругость, свободу перемещения, прилегание к стенкам корпуса.																
Т 16	Лупа по рец.; Набор шупов 42, кл. I;																
17																	

381400.466.01102.00033

1

1

Разработ	Страницы	Экземпляр	ЦКБ	Турбина		
Провер.	Крехин	75	Совзнаберг-ремонт	ПТ-80-130 ДМЗ		381400.466.50102.00015

Н.контр.

Система регулирования и защиты

№	Цех	Ид.	ИМ	Исп.	Код, наименование операции	Обозначения документа													
						СМ	Проф.	Р	ЧТ	КР	КОРД	ЕН	СП	Кал	Тн-з	Тшт			
К/М	Наименование детали, об. единицы, материала.					Обозначение, код					ОПТ	ЕВ	ЕН	КН	Нрск.				
001	-	-	-	005	слесарная	ТМ п.5.1;													
002	-	-	-			сл. 5,3 - I, I I - - - - -													2
003	Застропить сервомотор, установить на место, собрать соединения коромысла с амортизатором.																		
004	ТР-09-00 строн; Выколотка в 40; Ключ 50x55; Молоток 0,6 кг; Молоток с мягким бойком; Плоскогубцы;																		
005																			
006	-	-	-	010	оборка	ТМ п.5.5;													
007	-	-	-			сл. 5,3 - I, I I - - - - -													6
008	Собрать и завинтить крепеж, стянуть фланцевое соединение корпуса сервомотора с коробкой задана.																		
009	Снять столоры. Проверить установочный размер штока. Результаты замеров записать в журнал ремонта.																		
010	Присоединить трубопроводы. Контроль мастера.																		
011	Ключи 17x19, 32x36; Стангояглубиномер ПТ-200;																		
12																			
13																			
14																			
15																			
16																			

МК/КТП Установка сервомотора автоматического затвора.

70

381400.466.01102.00033

1

1

Разраб. Пробер.	Старуцын Брохун	С. А. М. / Ч. В.	ЦКБ Союзэнерго- рамонит	Турбина ПТ-80-130 ДМЗ	381400.466.50102.00016.
--------------------	--------------------	---------------------	-------------------------------	--------------------------	-------------------------

Н. контр. Система регулирования и защиты.

A	Цех	Уч.	РМ	Улер.	Код, наименование операции	Обозначение документа									
						СМ	Проф.	Р	УТ	КР	КОИД	ЕН	ОП	Класс	Т.пс
Б	Код, наименование оборудования					Обозначение код.									
К/М	наименование детали, об. единицы, материала					ОПТ	ЕВ	ИП	КН	Нрск.					

A 01 381400.466.20102.00003; 381400.466.20102.00005; 381400.466.20102.00007;

02

A 03 - - - 005 подготовка ТИ п.3.1;

Б 04 - ол. 5,3 - 1,1 1 - - - - 1

О 05 Проверить снятие электрооборудования работниками электротех. Проверить наличие маркировки, определяющей взаимное положение деталей, при отсутствии, замаркировать. Контроль мастера.

Т 07 Карнер 3; Клейма №5; Молоток 0,6 кг;

08

A 09 - - - 010 разборка и снятие ТИ п.3.2; п.3.4;

Б 10 - ол. 5,3 - 1,1 1 - - - - 8

О 11 Отсоединить трубопроводы, закрыть отверстия пробками. Отсоединить сервомотор от опоры; застропить, снять, установить на ремонтной площадке.

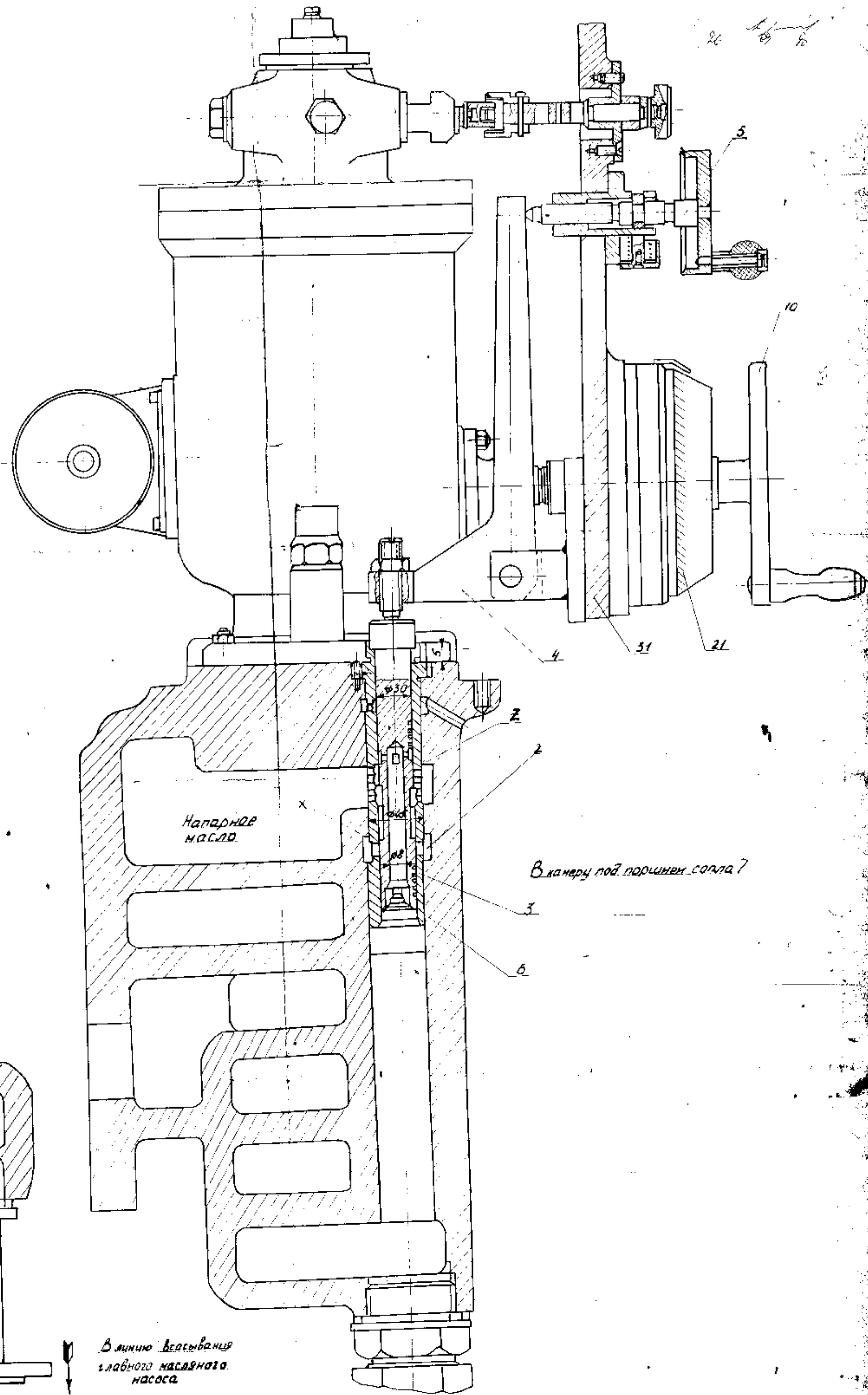
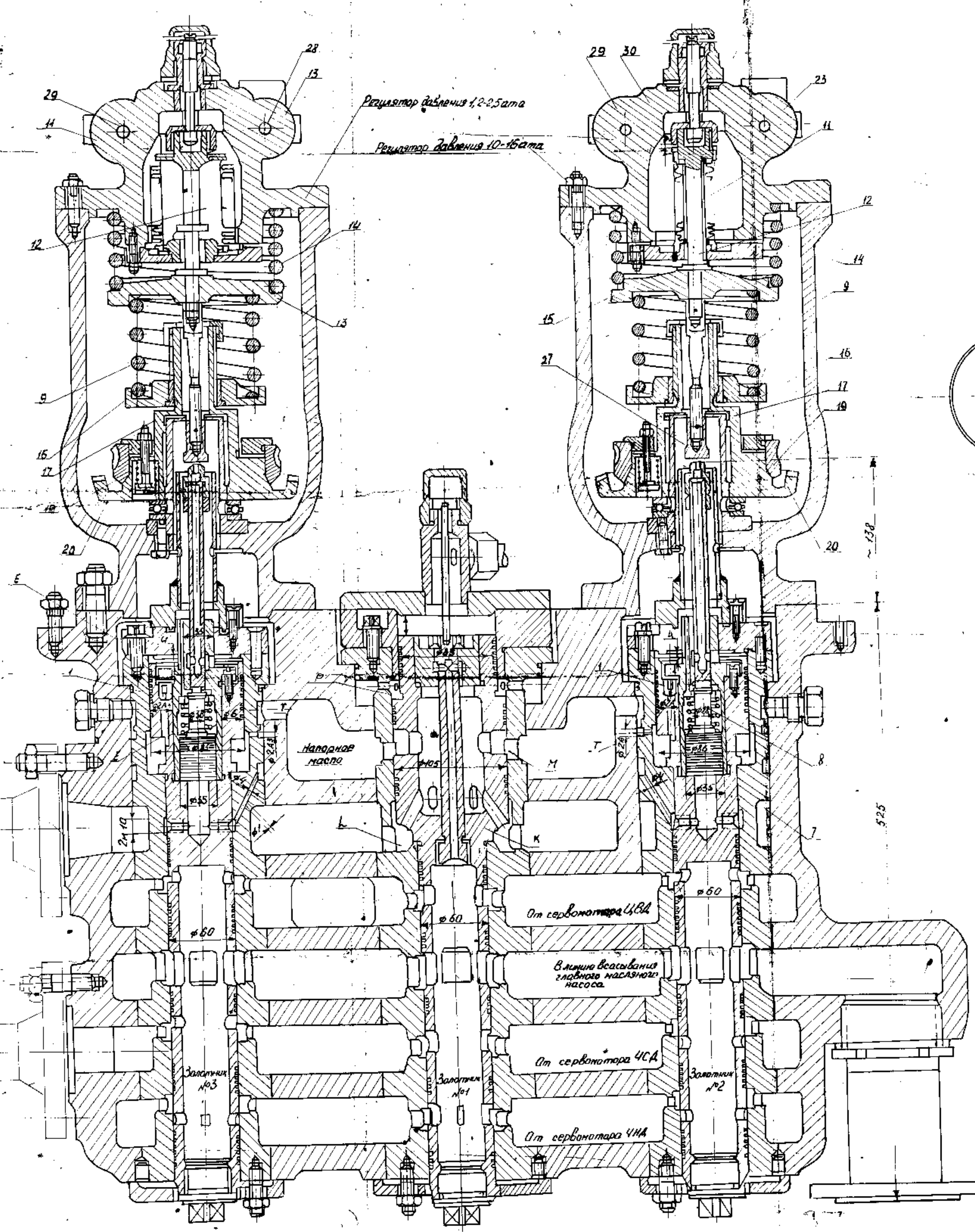
Т 13 Пробки для глушения отверстий; Рым-болт М36; Строп ПР-09-00; Ключи 22x24, 32x36, 50x55, 65x70; ИОИ;

14

15

16

МК/КТП Снятие сервомотора. 71

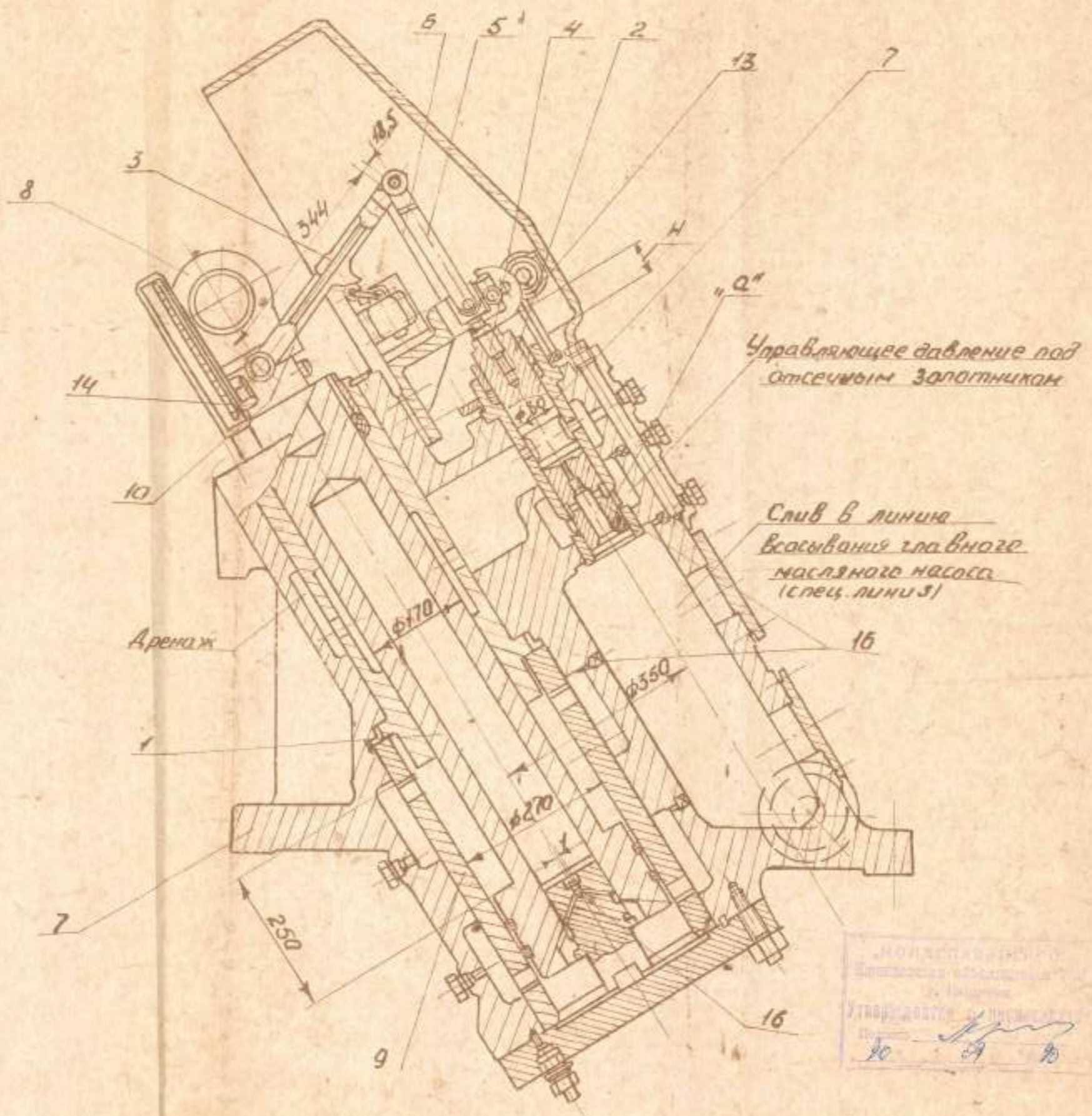


Турбина
ПТ-80-130 АМЗ

ЭВМ 400.466.20102.00002

1. Шайба; 2. Золотник; 3. Неподвижная бужа;
 4. Рычаг; 5. Маховик; 6. Ограничительная шайба;
 7. Сопло; 8. Пружины; 9. Пружина; 10. Маховичок;
 11. Сильфон; 12. Подвижный шток; 13. Крышка;
 14. Пружина; 15. Тарелка; 16. Нижняя тарелка;
 17. Втулка; 18. Фрикцион; 20. Коническая шестерня;
 21. Пружина; 27. Пробка; 28, 29. Цеплячатый вентиль;
 31. Привод;

- 1. Подшени; 2. Болотник
обратной связи; 3. Рычаг;
- 4. Штифт; 5, 6. Серьга;
- 7. Корпус литой; 8. Серьга;
- 9. Рубашка чугунная; 10. Коло-
цо; 11. Отсечной золотник;
- 12. Буква; 13. Сельсин; 14. Стрелка;
- 15. Наружный стержень; 16. Пробка;



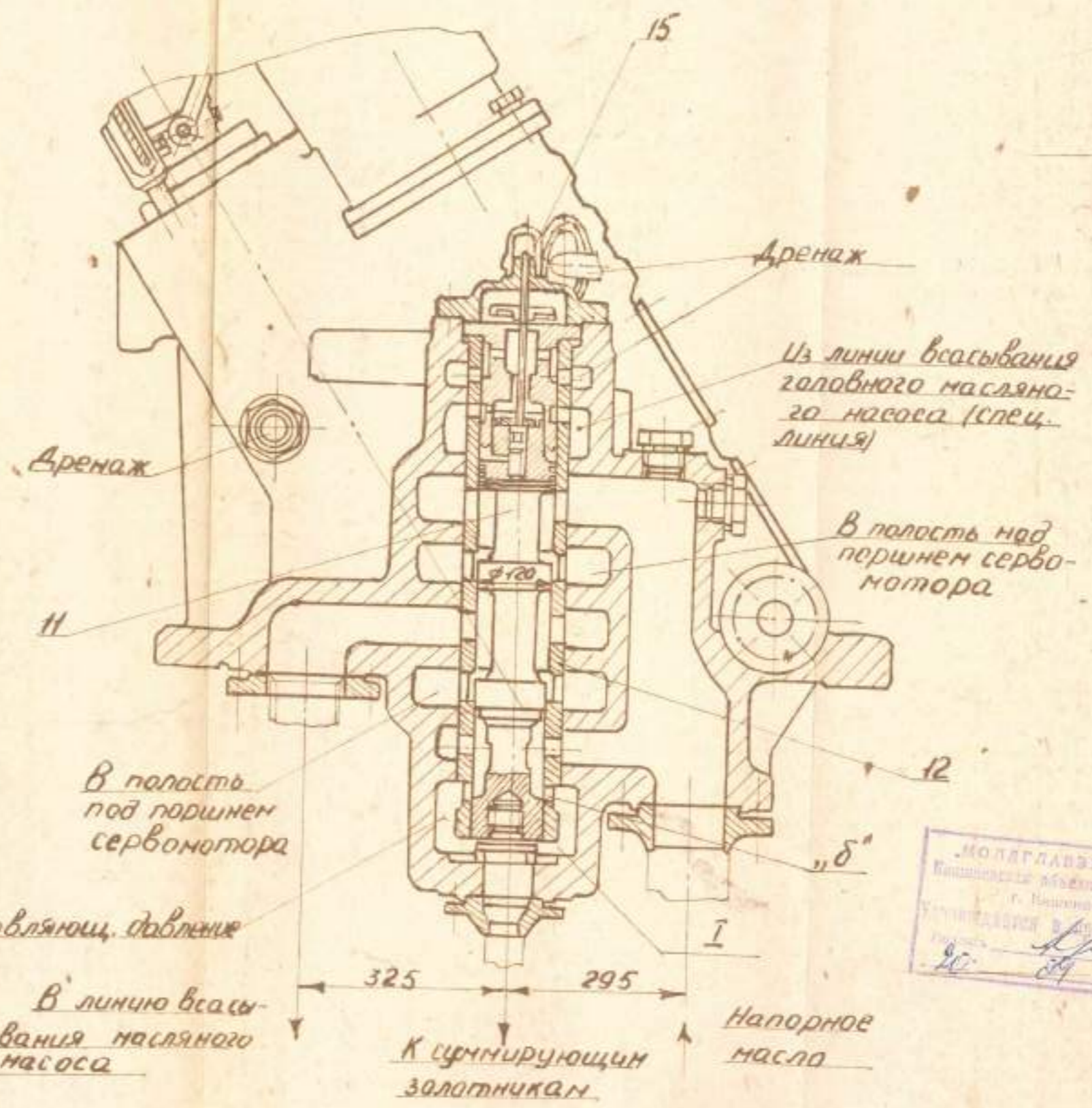
Утверждено
 20 09 80

Расклад
 Провер
 Н. Кондр

ЦКБ
 Санэнерго-
 ремонт

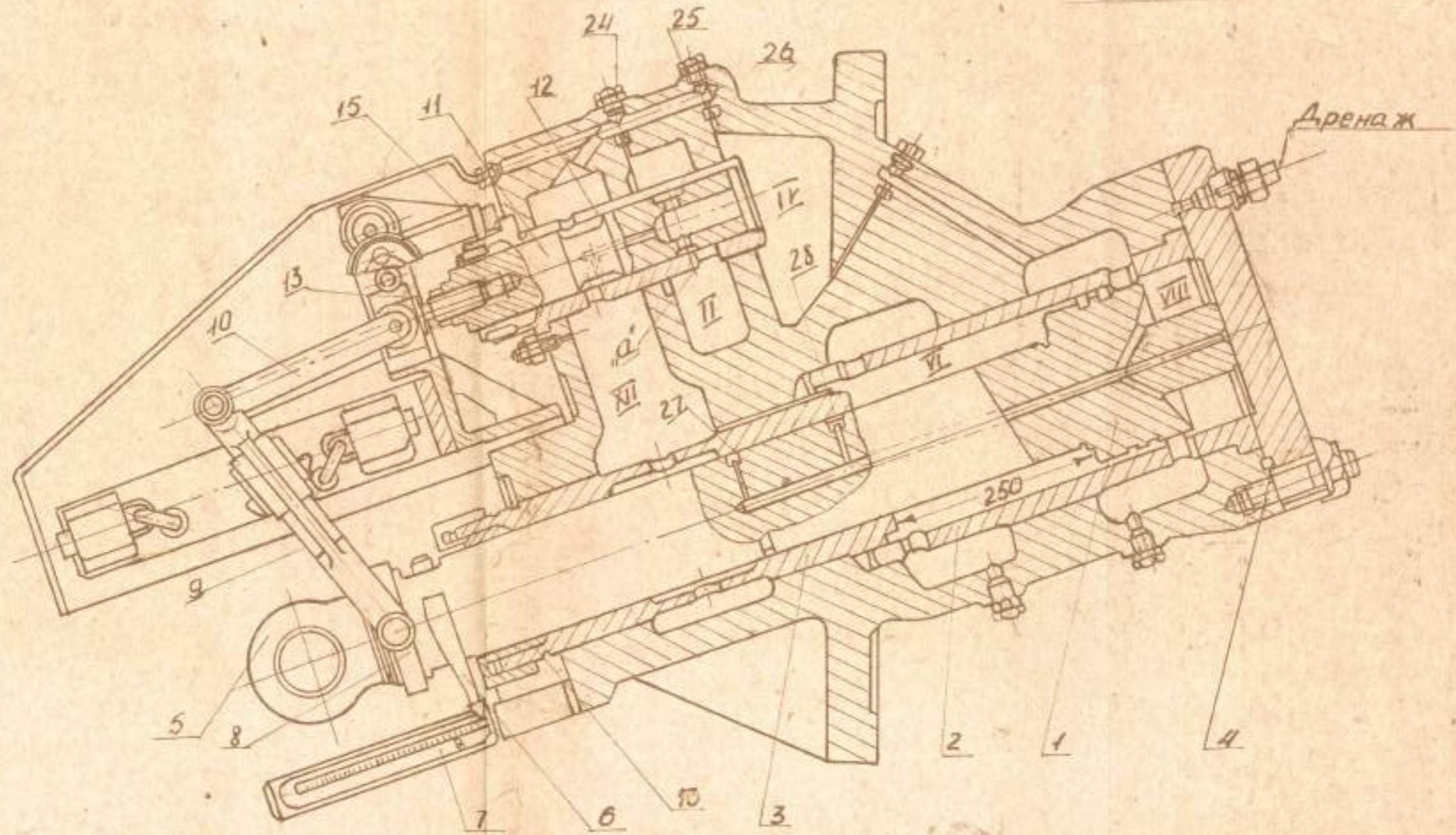
Турбина
 ПТ-30-150 АМЗ

Система регулирования и защиты



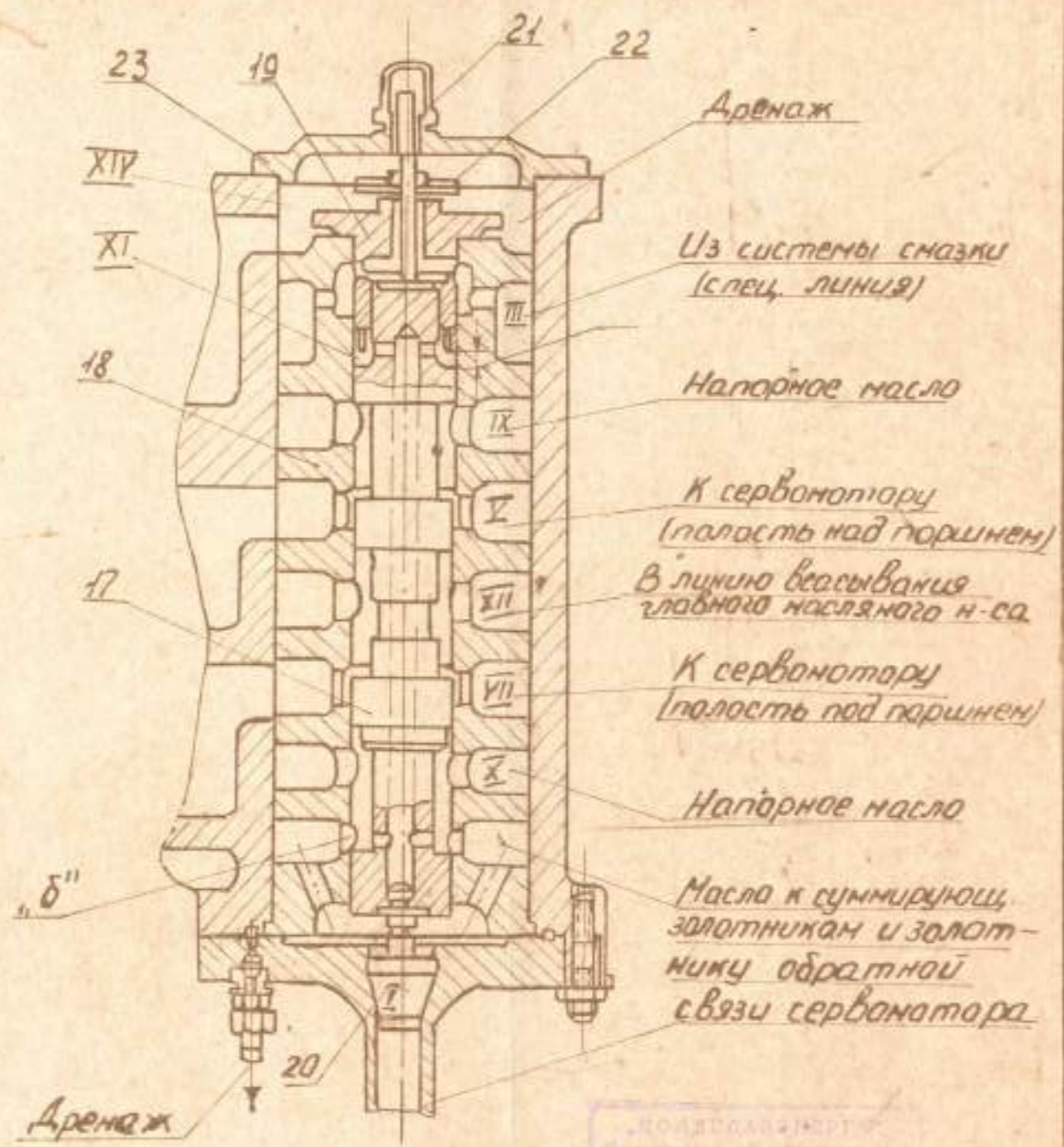
МОЛДГЛАВЭНЕРГО
 Кабинетские аппараты ТЭЦ
 г. Москва
 УЧЕТНАЯ КАРТА
 20 24 1970

Автом.
 С.С.У.М.
 10/02/70



1. Шток; 2. Рубашка; 3. Втулка; 4. Нижняя крышка сервомотора; 5. Серьга; 6. Стрелка; 7. Шкала; 8. Кольцо; 9. Рычаг; 10. Серьга; 11. Золотник обратной связи; 12. Букса; 13. Ушко; 14, 15, 16. Набивки; 17. Отсечной золотник; 18. Букса; 19. Втулка; 20. Крышка нижняя; 21. Стержень; 22. Маслоотражатель; 23. Крышка; 24, 25, 26, 27, 28. Пробки;

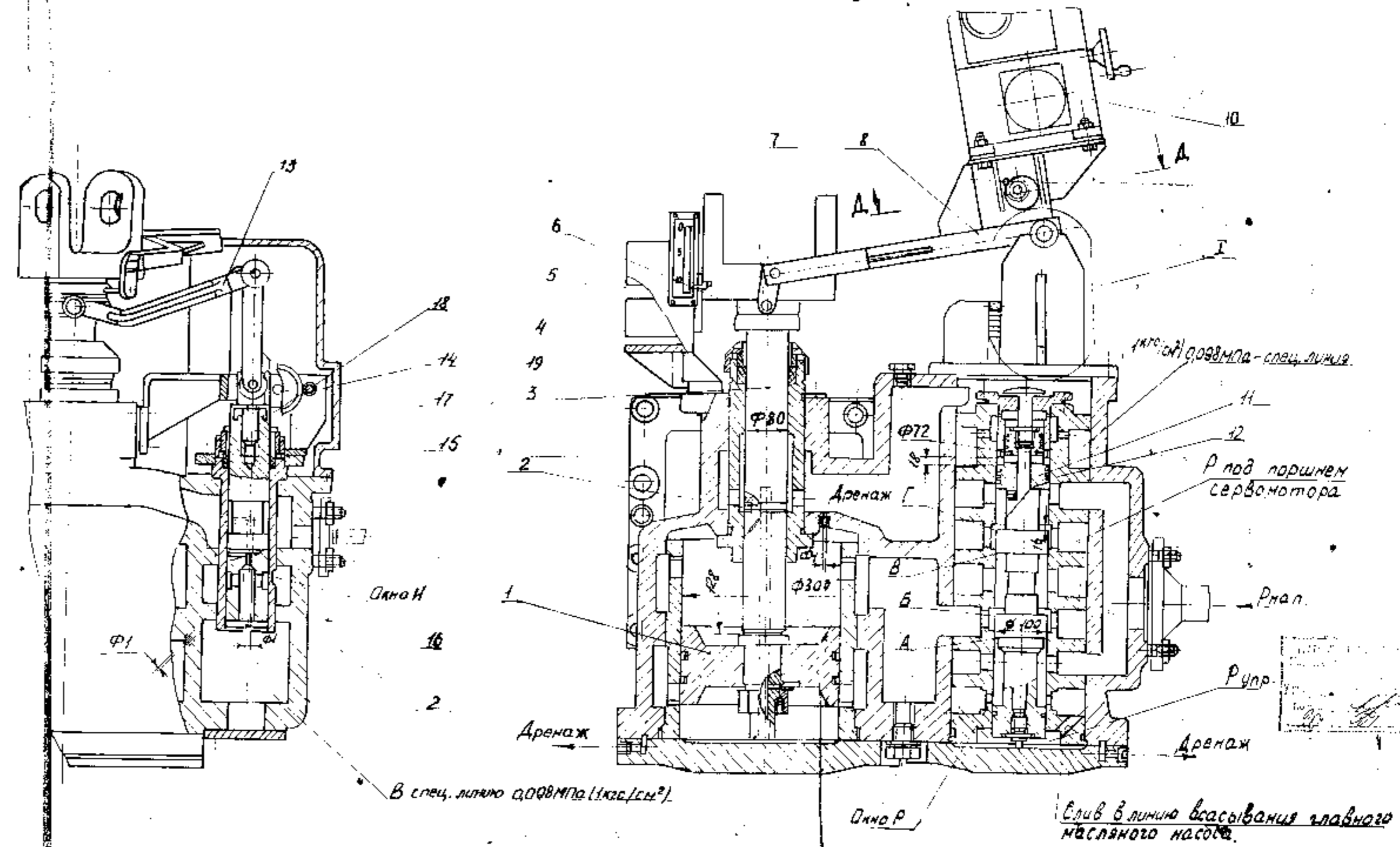
ЭВ
80 89 90

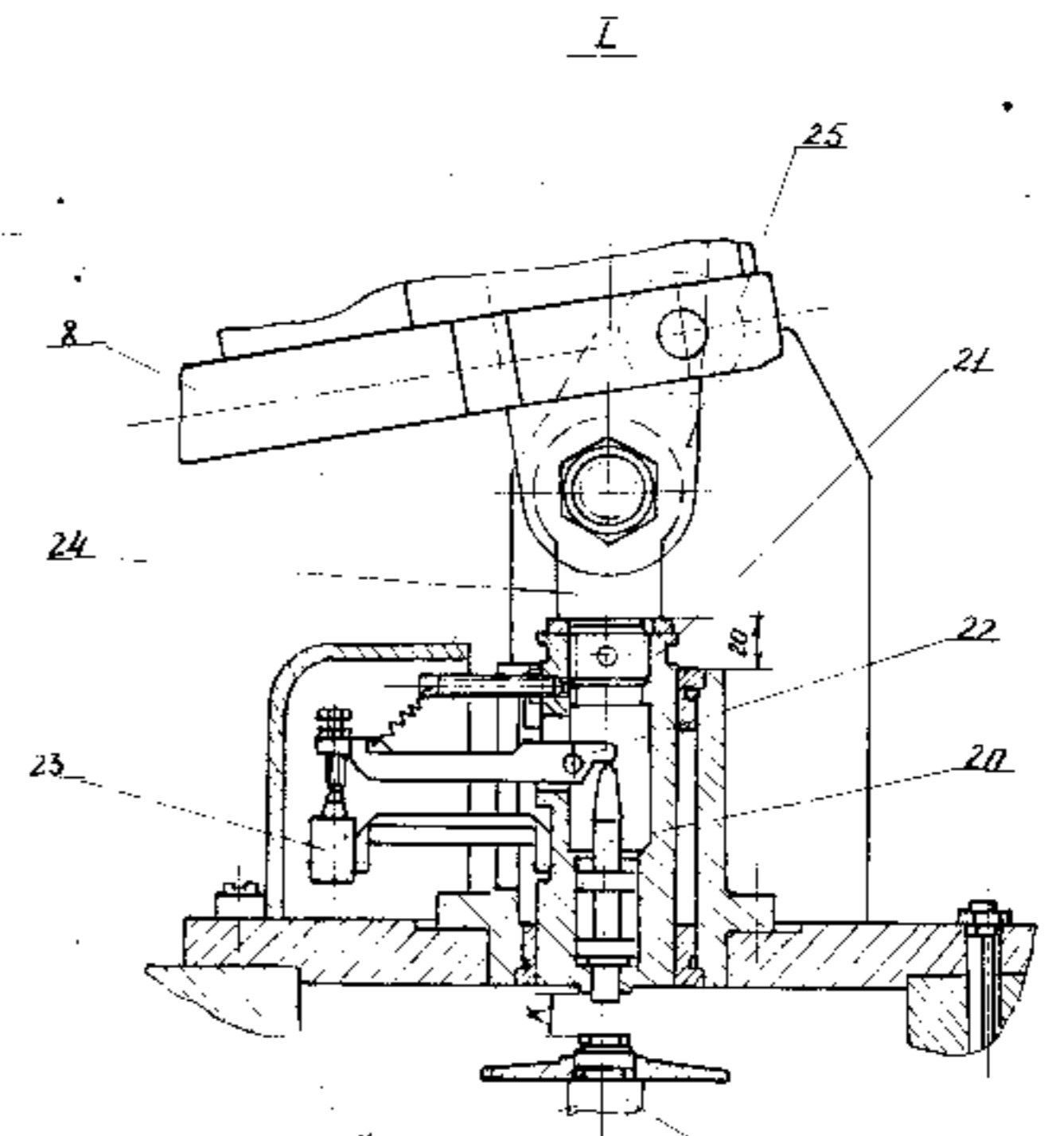
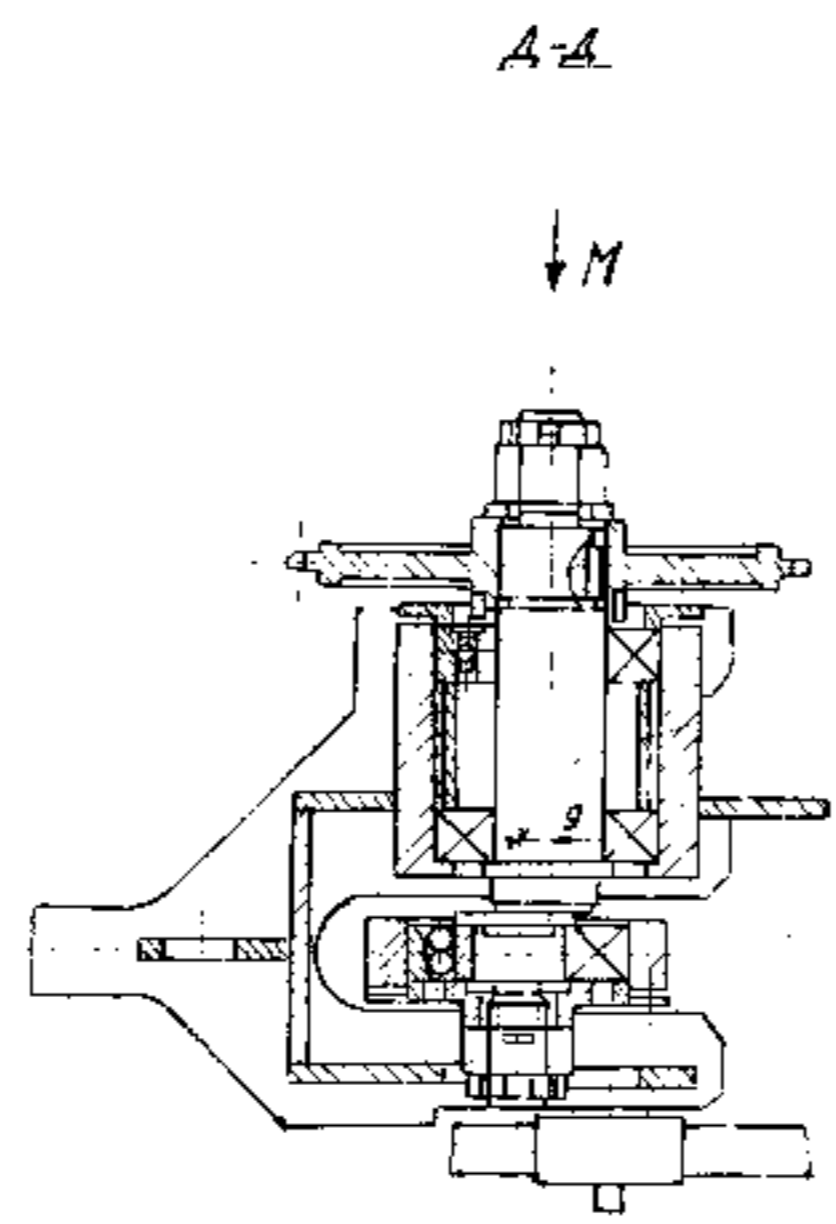
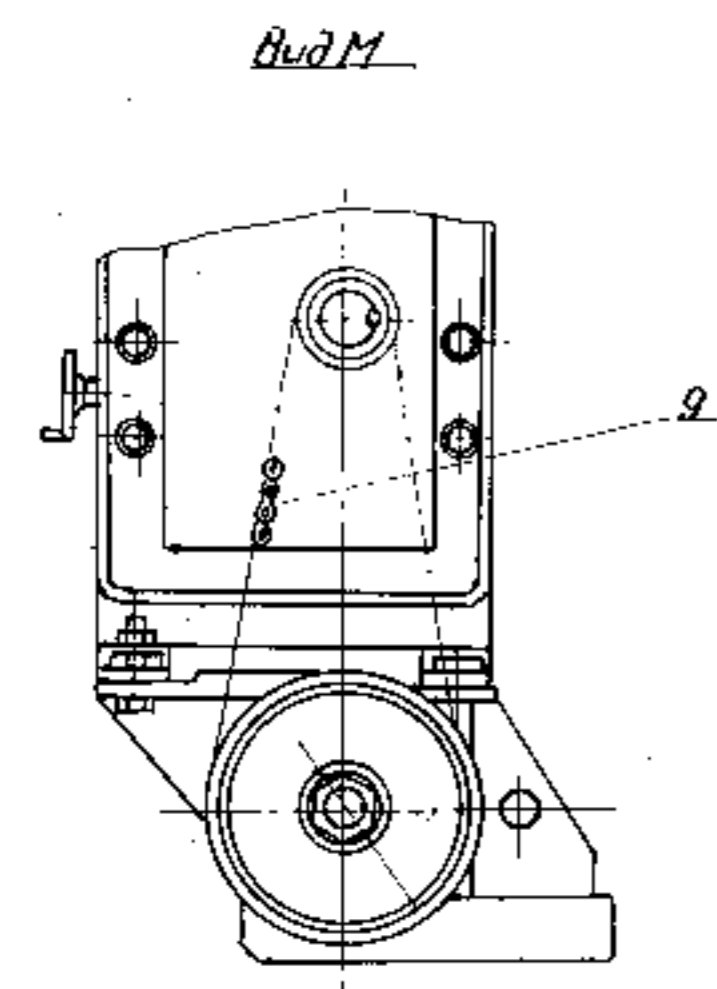


ПОДПИСАНЫ
 20 1979

Директор
 Главный
 Инженер

- 1. Поршень; 2. Пробки; 3. Шток;
- 4. Стрелка; 5. Шкала; 6, 7. Серьеза;
- 8. Подвижной рычаг; 9. Цепная передача;
- 10. Механизм электрический обратный (МЭО);
- 11. Угловой золотник; 12. Букса; 13. Рычаг обратной связи;
- 14. Резистор; 15. Букса;
- 16. Золотник обратной связи;
- 17. Шпико; 18. Скоба; 19. Концевой выключатель;
- 20. Толкатель; 21. Поршень; 22. Рычажок; 23. Микропереключатель;
- 24. Вилка; 25. Серьеза; 26. Экцентрик;





Осевой зазор
на нижнем упоре

10.11.57 97

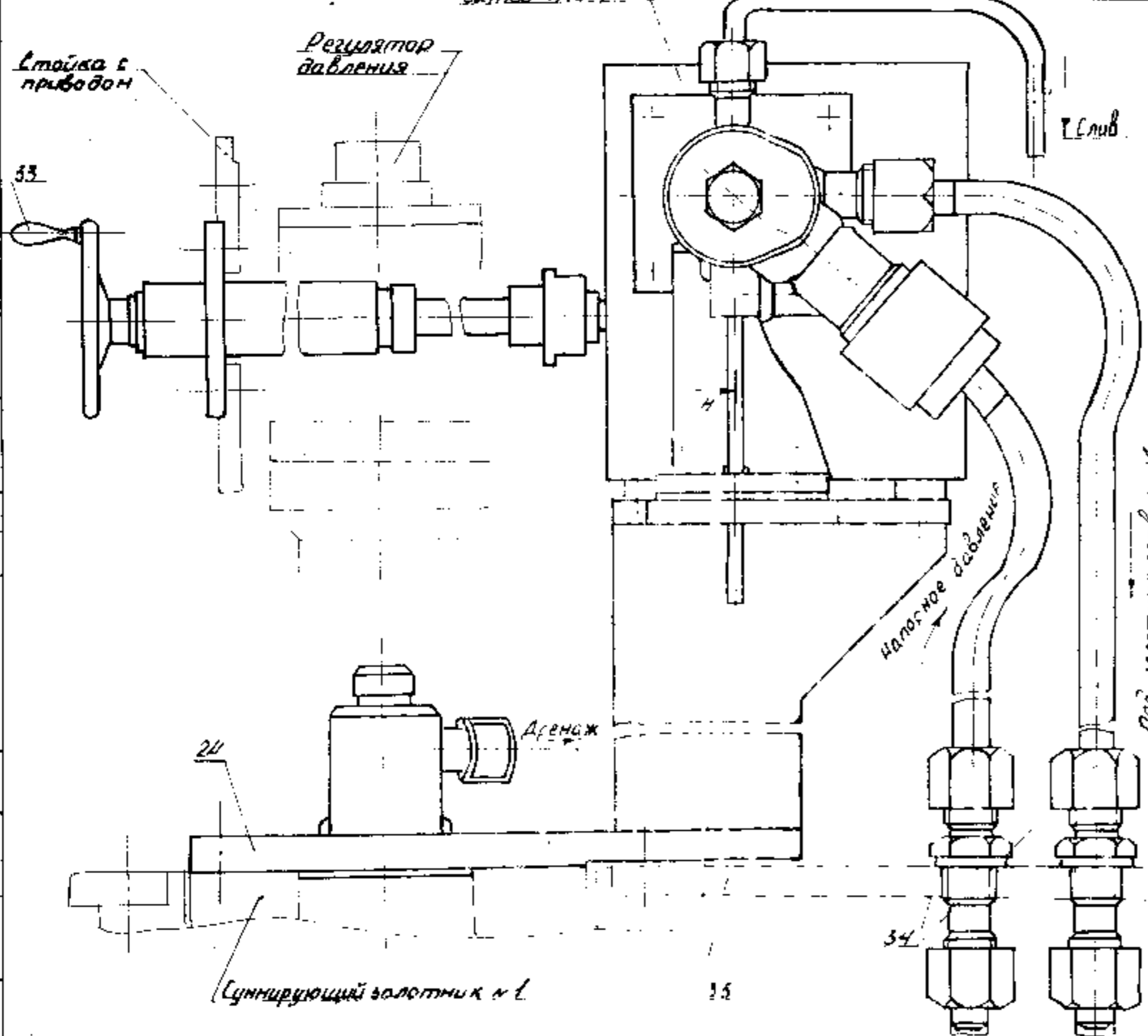
Лист
Зона
Лист

32 (МЗД 4/100)

Стойка с приводом

Регулятор давления

33



Слив

напорное давление

под золотник 4 мм

Дренаж

31

Суммирующий золотник и т.

35

34

М-М

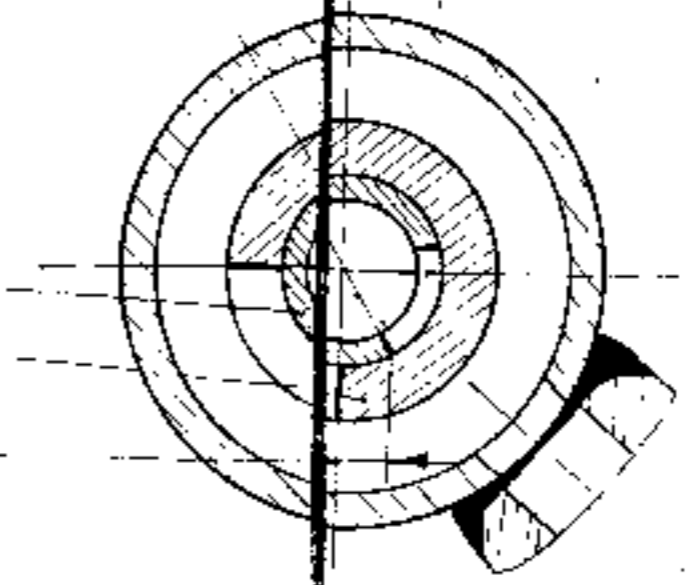
30°

33 Ручной привод 34. Штуцер,
35 Экран, 36. Переключатель,
37. Буфера;

36

37

Переключатель

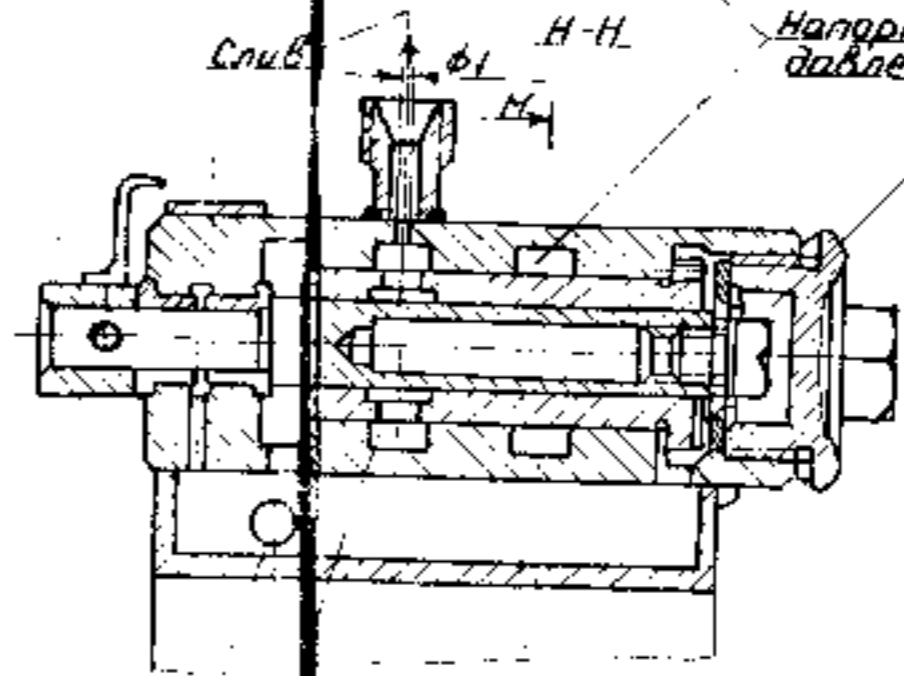


Слив

Н-Н

Напорное давление

Дренаж



Дренаж

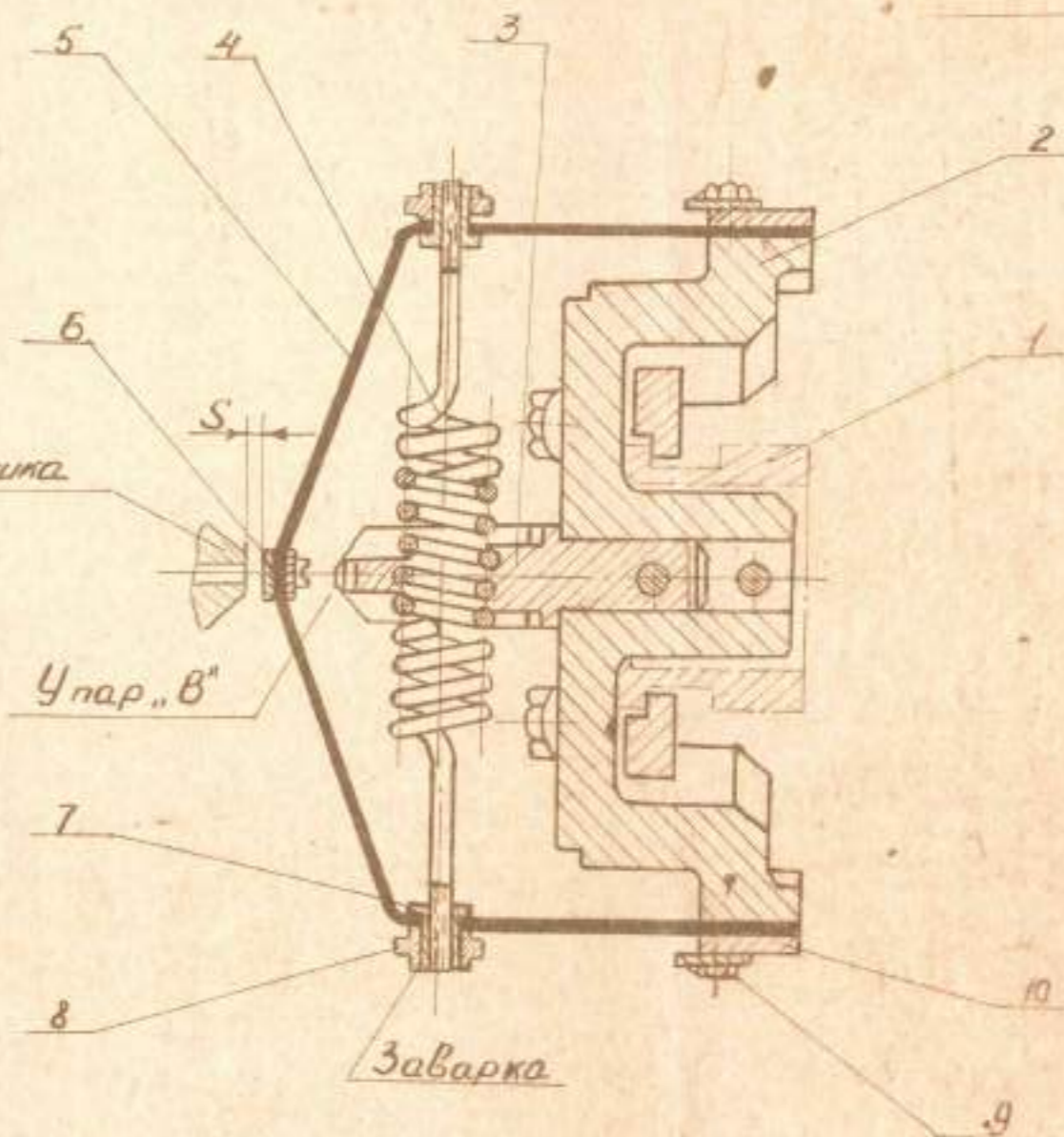
золотник серв. 4 мм
облагорающее давление

1. Вал центробежного насоса;
2. Кронштейн регулятора;
3. Ушко; 4. Пружина; 5. Пружинная лента;
6. Пластина;
7. Гайка; 8. Груз; 9. Болт;
10. Планка;

Технические данные:

1. Удельная неравномерность регулятора скорости в интервале скорости вращения ротора 2800... 3200 об/мин, составляет 5,2% мм от номинальной;
2. Ход муфты в до угла "В" составляет 13 мм;
3. Скорости вращения ротора турбины 3000 об/мин соответствует ход муфты около 9 мм;

Соля следящего золотника
блока ЗРС



PC-3000-4

20 09 80

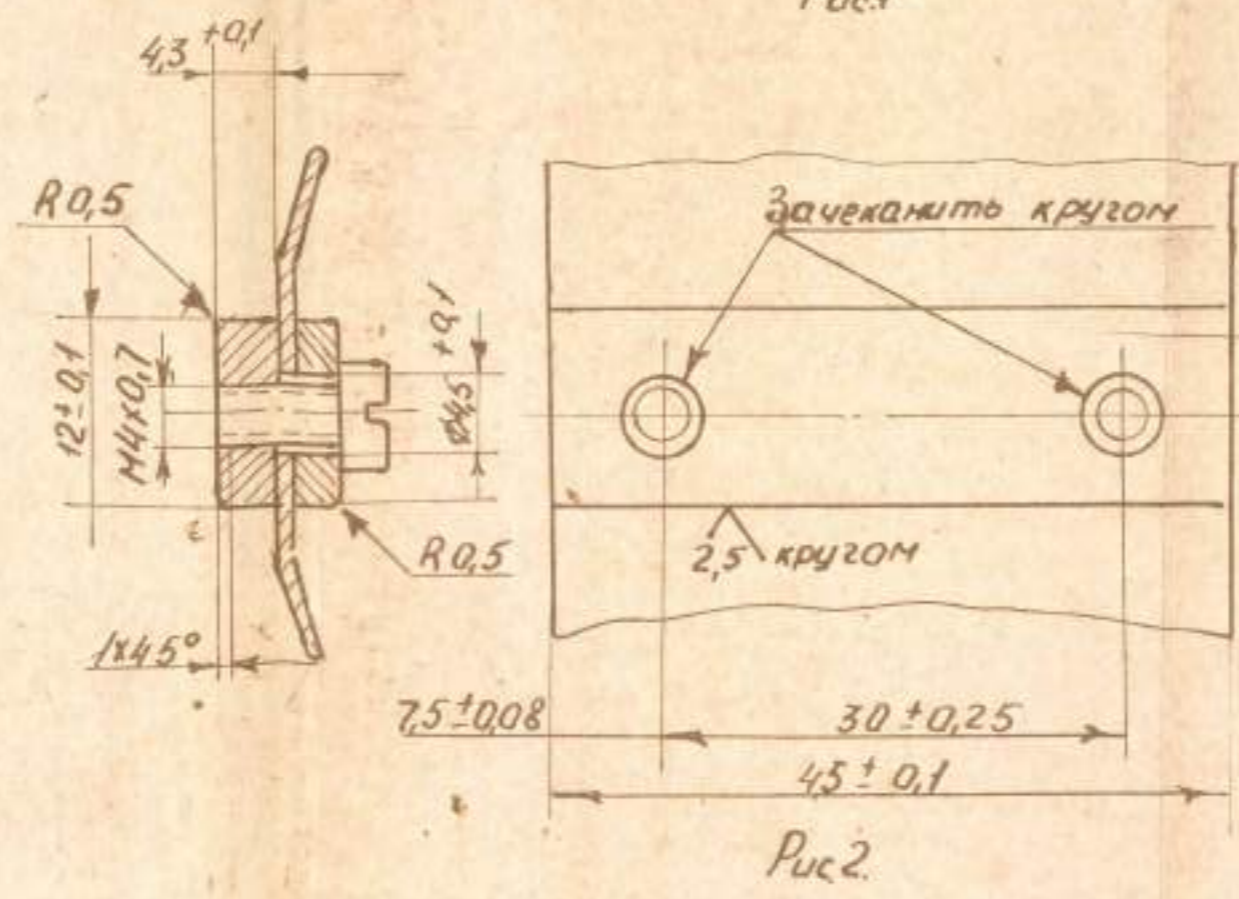
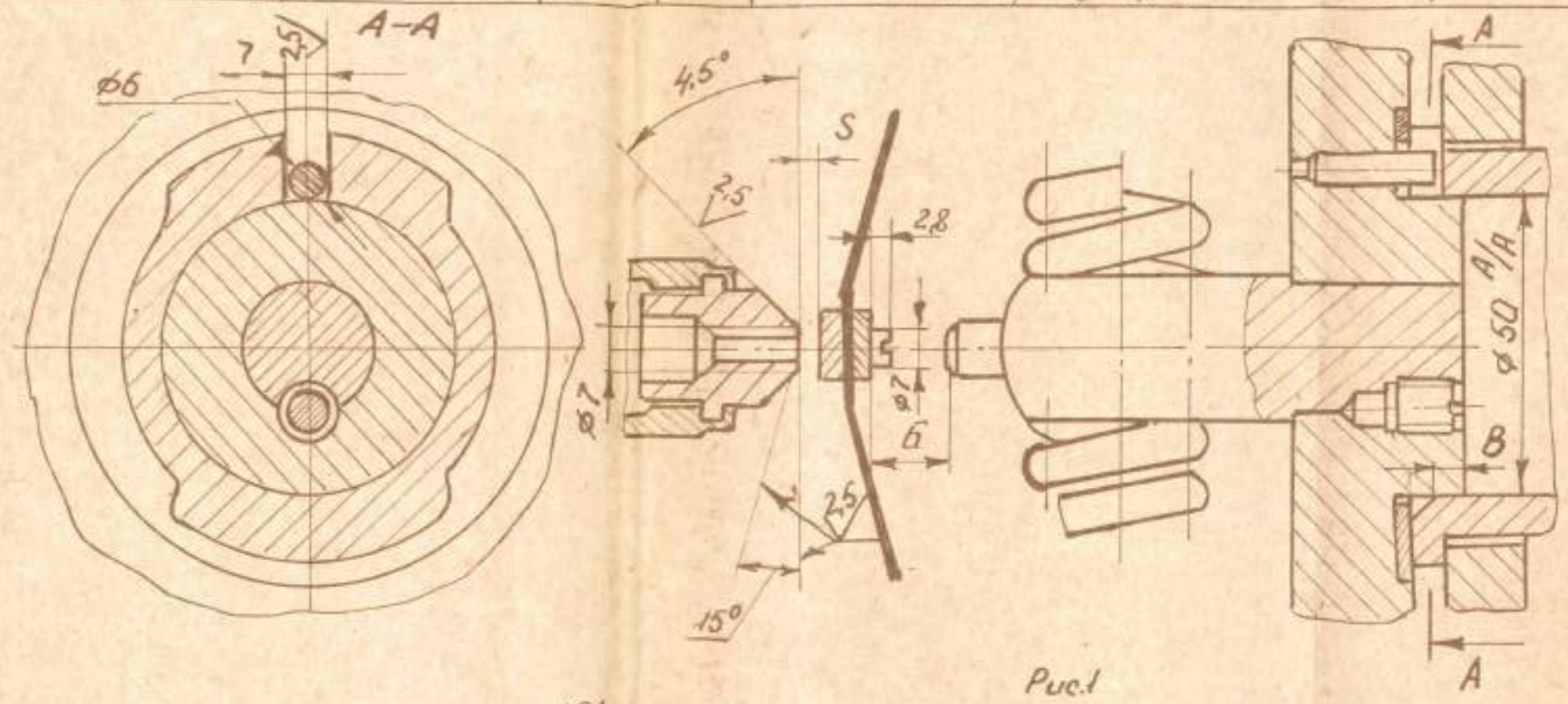
Разработ	Старуцын	С. С.
Провер	Крохин	Г. И.
Н. контр.		

ЦКБ
Союзэнерго-ремонт

Турбина
ПТ-80-130 ЛМЗ

381400.468.
20102.00010

Система регулирования и защиты

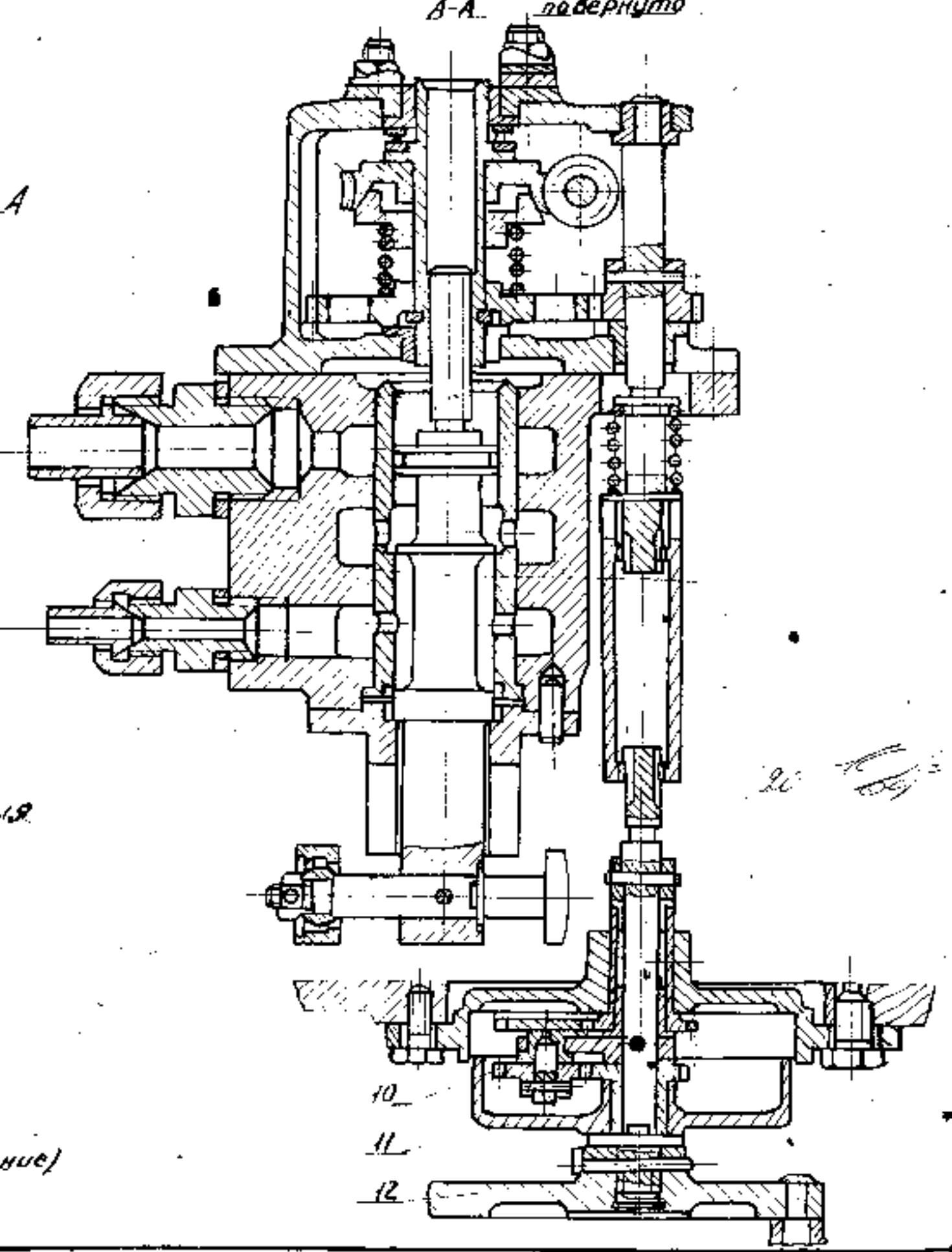
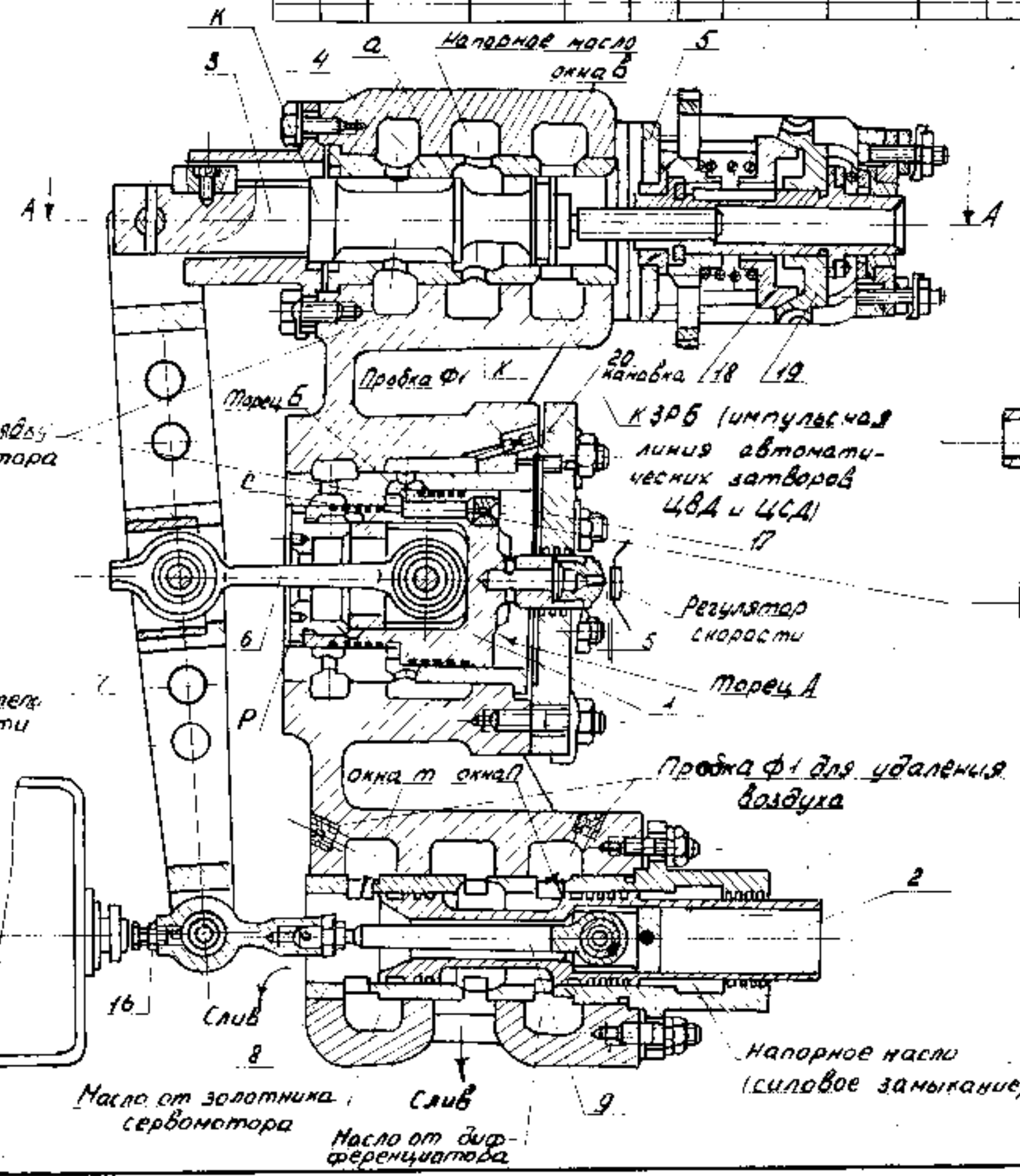


Stamp: ЦКБ СОЮЗЭНЕРГОРЕМОНТ
 Директор: [Signature]
 Главный инженер: [Signature]

Дир. В.М. Голд.

- 1. Следящий золотник, 2. Золотник,
- 3. Верхний золотник, 4. Букса;
- 5. Корпус; 6. Серва; 7. Рычаг;
- 8. Букса, 9. Стяжка, 10. Планетарная передача,
- 11. Башмак; 12. Миллиметровый винт;
- 13. Подшипник втулки,
- 14. Микропереключатель; 15. Палец;
- 16. Болт; 17. Шайба; 18. Фрикцион;
- 19. Червячная шестерня электропровода; 20. Канавка;

К ЗРБ (масло на зарядку золотников регулятора безопасности)



КЗ Блок золотников регулятора скорости

		Разработчик	Старший инженер	Исполнитель	ЦКБ	Турбина	38400.466.0001.00033
		Провер.	Крохин	Крив	Союзэнерго-ремонт	ПТ-60-130 ЛМЗ	38400.466.0001.00033
		Н. контр.			Система регулирования и защиты		

- 13. Подвижная втулка;
- 14. Микропереключатель;
- 15. Палец; 16. Болт;

Цепная передача от маховичка

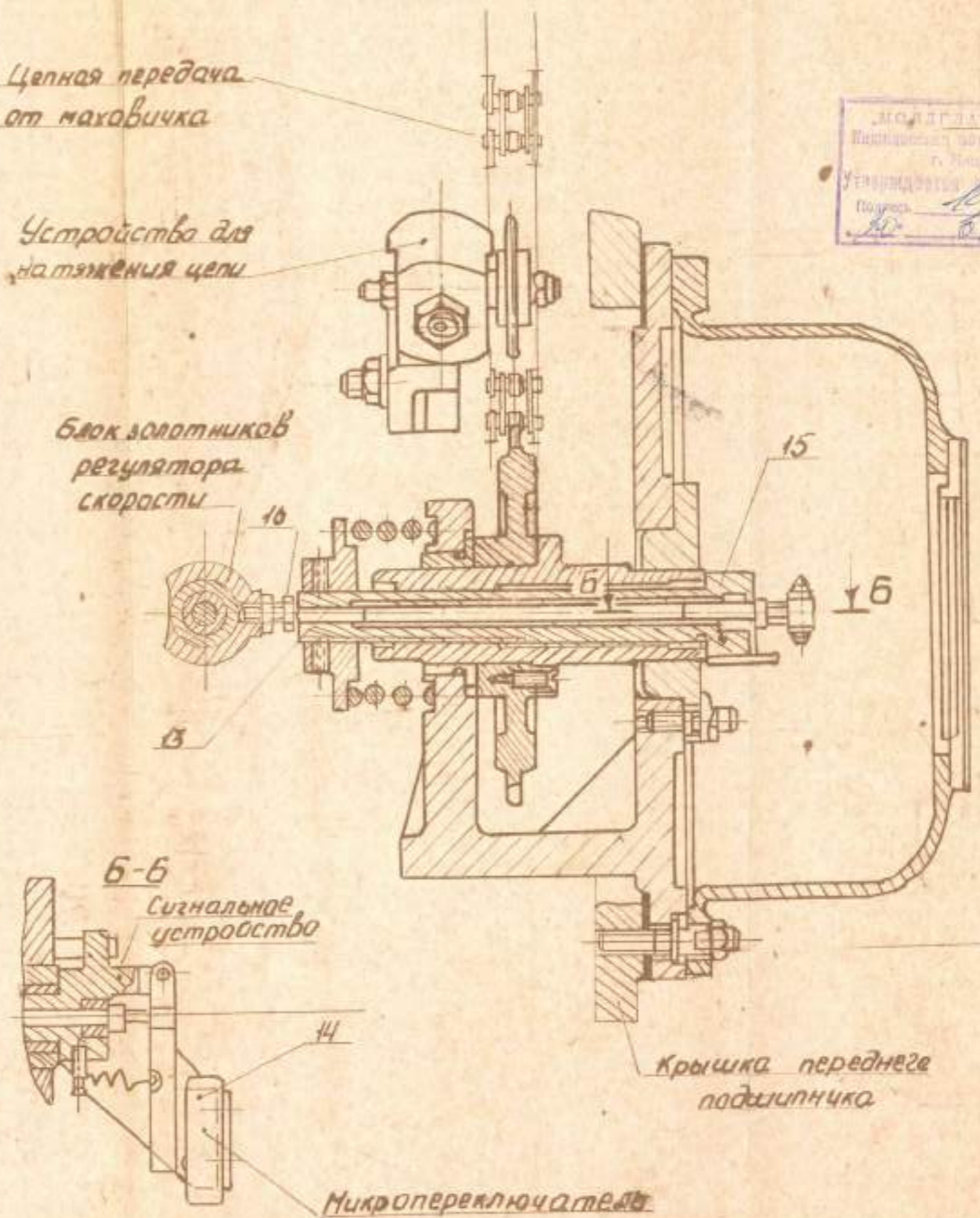
Устройство для натяжения цепи

Блок золотников регулятора скорости

Б-Б
Сигнальное устройство

Крышка передней подшпильки

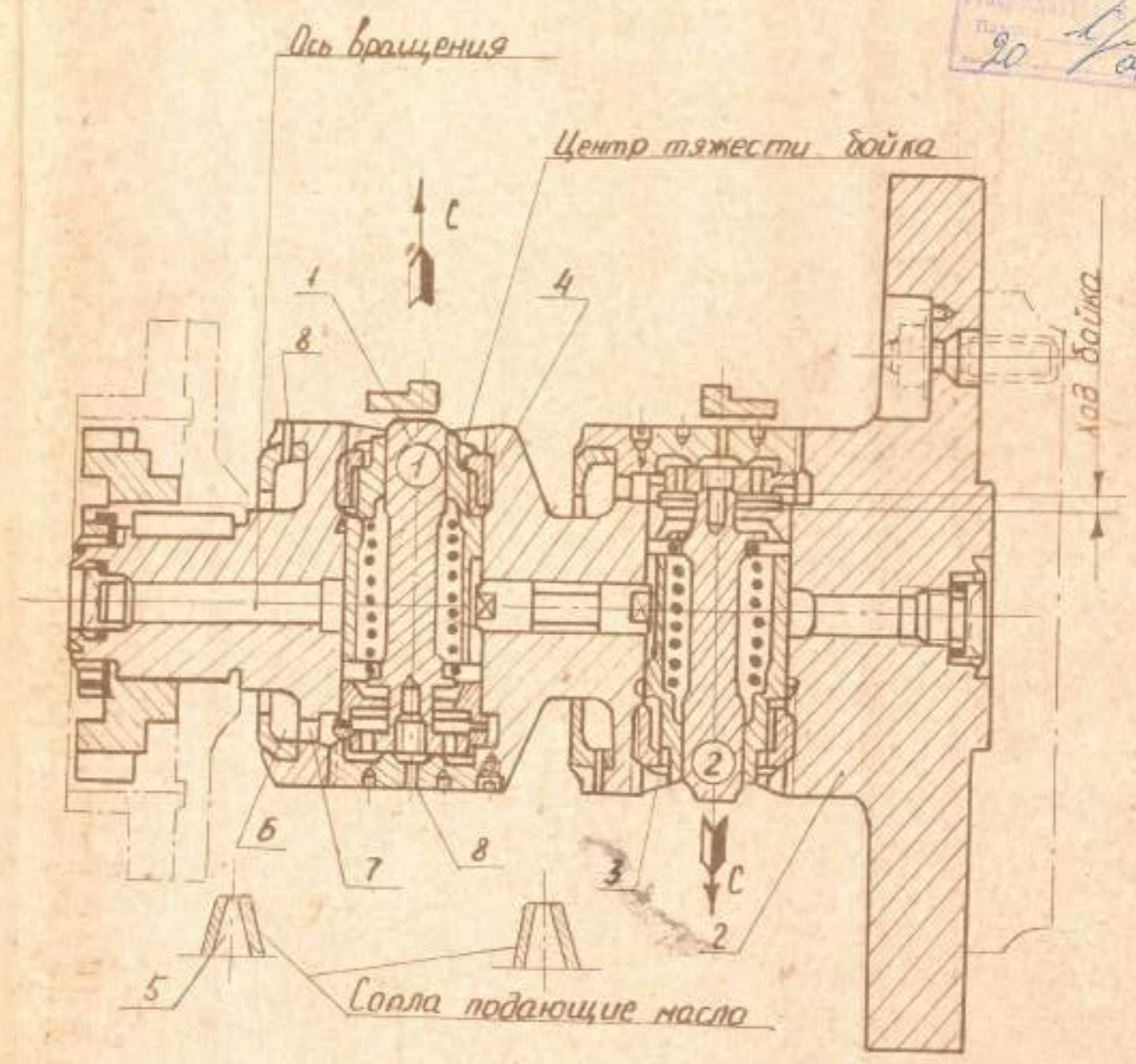
Микропереключатель



МОЛДОВАРИЯ
Исполнительный отдел № 704
г. Кишинев
Ученый отдел № 100000000
Подпись: Крив
10 09 87

- 1. Боек ; 2. Корпус ; 3. Пружина ;
- 4. Пробка ; 5. Сопло ; 6. Масло-приемник ; 7. Сверление ; 8. Дренажные отверстия ;

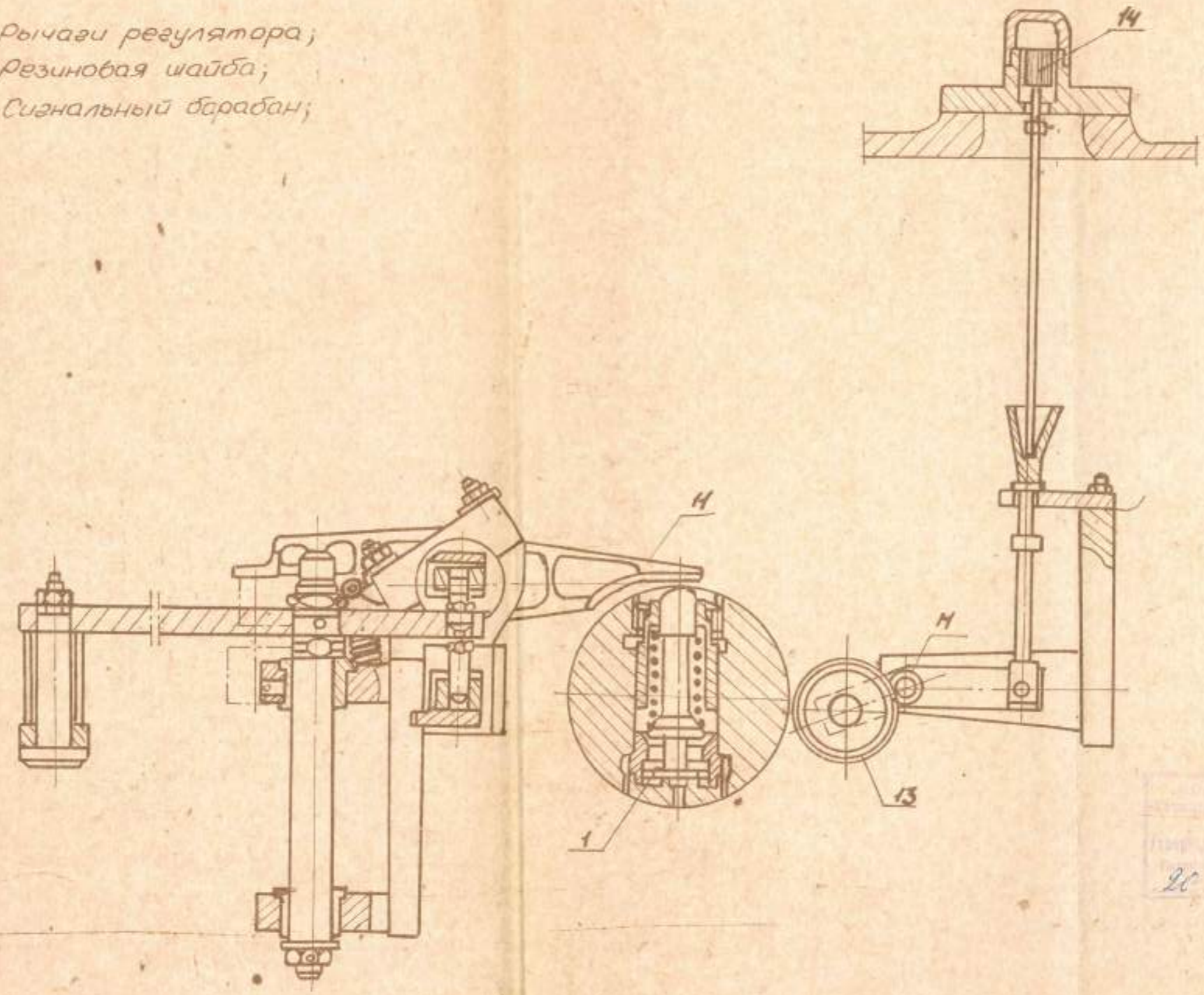
20 / 09 90



Директор
БЗСАМ
Горьк.

				Азаров Пробер	Старичков Крохин	22-1-18 70	ЦКБ Союзэнерго- ремонт	Турбина ПТ-80-150 ЛМЗ	381400.466.20102.00014
								Система регулирования и защиты	

- 11. Рычаги регулятора;
- 13. Резиновая шайба;
- 14. Сигнальный барабан;



20 [Signature]

351400-466.01102.00035
 351400-466.20102.00015

Газовая
Пробка
Старичин
Крохин
В. Сидоров
Тели

ЦКБ
Союзэнерго-
ремонт

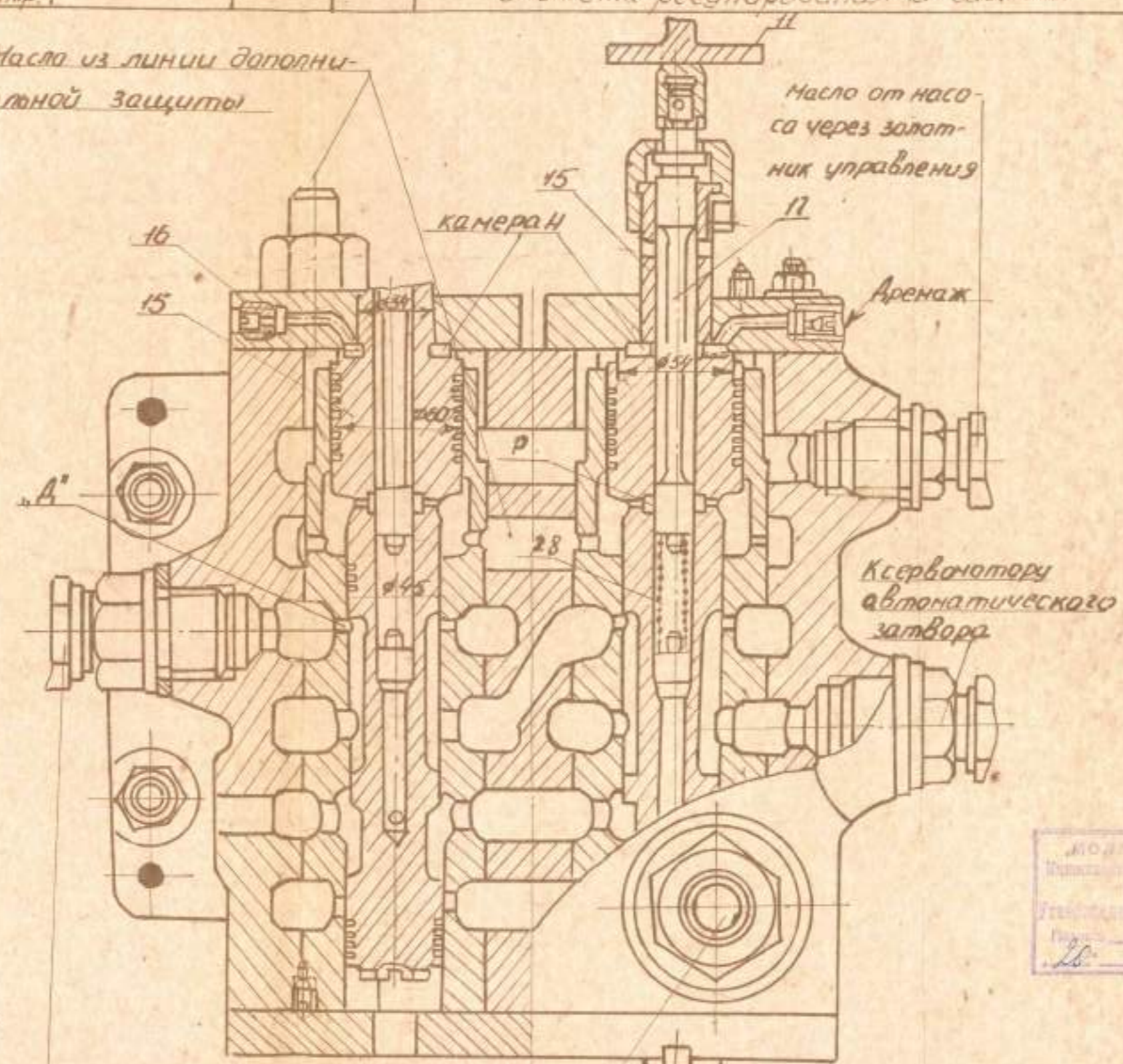
Турбина
ПТ-80-150 ЛМЗ

Система регулирования и защиты

- 15. Золотники;
- 16. Шайба;
- 17. Импульсный золотник;
- 28. Пружина;

Масло из линии дополни-
тельной защиты

Масло от насо-
са через золот-
ник управления



К сервомотору
автоматического
затвора

Линия от золотника
управления (к сервомотору
автоматического затвора)

Линия управляющего давления

МОДЕЛЛАВЕРИО
 Машинно-строительный ТЗР
 Угледобывающего предприятия
 № 109 80

Лист
Всего
Трех