

ÇUKUROVA

Makina İmalat ve Ticaret A.Ş.

883 - 885

BACKHOE LOADERS



Motor puternic

Pornind-o cu motorul diesel turbo PERKINS, care oferă clasă mondială performanță și respectă toate reglementările relevante de mediu.

Distribuția optimă a greutății

Noua generație de buldoexcavatoare Cukurova Încărcătoarele sunt proiectate pentru a avea o distribuție optimă a greutății, oferind siguranță, stabilitatea direcționare și performanțe autostradă și oferă o platformă solidă de săpat.

Performanță îmbunătățită

Buldoexcavatoarele CUKUROVA sunt combinația ideală de putere concentrată, siguranță și ușurință extremă în utilizare.

Amplasate ergonomic, manetele de control sunt la îndemâna operatorului, oferă confort de operare și măresc productivitatea.

Cukurova a fost unul dintre pionierii în utilizarea sistemelor de control de nouă generație pentru buldoexcavatoare. Acest sistem de comenzi cu joystick acționat hidraulic, este utilizat în modelul 885 atât pentru buldoexcavator, cât și pentru modelul de încărcător. Operatorii să depună mai puțin efort cu o precizie mult mai mare a mișcării în timpul lucrului. Acest sistem oferă mai bine controlabilitate, menține mișcarea sub orice debit sau sarcină preia solicitarea operatorului; crește durata de viață a uleiului și reduce temperatura rezervorului de ulei.



Confort în stil excavator (885)

Pentru buldoexcavator, CUKUROVA 885 oferă un plus de confort de operare prin asamblarea joystick-urilor hidraulice pe coloane de joystick reglabile separat ale buldoexcavatorului, plasate în partea dreaptă-stânga a cabinei. Această inovație depășește cerințele operatorului în măsura în care acestea pot aranja coloanele pe aceste poziții de lucru prin câștigarea spațiului suplimentar pentru mișcare liberă a corpului lor. În acest fel, se simt ca într-un excavator, toate comenzile sunt la îndemână și astfel sunt confortabile în timpul lucrului.

Revenire automată la sistemul de săpare (885)

885 vă oferă în mod standard un sistem automat de revenire la săpat pentru a obține maxime eficiență cu timp de ciclu redus prin nivelarea cupei încărcătorului înapoi în poziția de cu o tragere a joystick-ului încărcătorului.



Cabină spațioasă ROPS/FOPS

Cabină ROPS/FOPS special concepută oferă confort perfect de operare, vizibilitate excelentă cu sticlă securizată colorată

O liniuță bine concepută la îndemână

A sta pe scaunul și oferul seamănă mult cu a sta într-un automobil. Planul frontal este înclinabil asigură că toate comutatoarele și comenzile să fie mai aproape de șofer. Nu există întindere, deci este mai puțin înăbeseală. Pe afișajul din dreapta, un afișaj standard mare, ușor de citit, pentru operator, include un orar, indicator al nivelului de combustibil, indicator al temperaturii lichidului de răcire al motorului, turația motorului pentru a numi câteva.

Coloana de direcție

Coloana de direcție poate fi reglată într-o cantitate infinită de poziții pentru un confort maxim, spațiu crescut pentru burta și vizibilitate îmbunătățită a tuturor indicatoarelor prin simpla apăsare a pedalei de eliberare rapidă

Finisaje Dash

Tabloul de bord vine frumos amenajat în două finisaje.

Intrare ușoară în cabină

Treptele sculptate, cu autocurățare și o bară de prindere de dimensiuni mari oferă o măsură suplimentară de siguranță la intrarea și ieșirea din cabină. Deschiderea parțială a ușilor cabinei.



Capacitatea de service

Capota motor din trei piese

Designul aerodinamic al capotei oferă operatorului accesul la toate punctele de întreținere necesare cu ușurință și rapiditate, cheltuind astfel mai puțin timp și efort.

Chiulele de tip șurub Pentru

întreținere și reparații Buldoexcavatoare model Cukurova 883-885 oferă o mulțime de beneficii demne de remarcat pentru operator.

Ansamblu chiulasa tip bolt pt cilindri oferă înlocuirea rapidă a kit-ului de etanșare a cilindrului în timpul reviziei masinii, menținând costul pieselor de schimb la minim.

Știfturi și bușă etanșate

Știfturile și bușele etanșate prelungesc durata de viață a legăturilor atașamentelor prin prevenirea pătrunderii prafului sau blocajelor și împiedicarea timpului dintre service perioade.





Motor

Face		Perkins		
	Etapa II	Etapa III A	Etapa IV	Etapa V
Model	1104C-44T	1104D-44TA	1204F-E44TA	904J-E36TA
Tip	Diesel in 4 timpi, turbo			
Putere nominală	100 CP/74,5 kW			
Viteza nominală	2200 rpm		2200 rpm	2200 rpm
Deplasare	4,4 L.		4,4 L.	3,6 L.
Plăcitură și <small>Accident vascular cerebral</small>	105x127 mm		98*120 mm	
Numărul de cilindri	4			
Max. Cuplu	408 Nm 410 Nm		450 Nm	430 Nm
Răcire	Radiator cu ulei de motor răcit cu apa.			

Sistem de control hidraulic

- Design cilindric cu șuruburi cu toate știfturile și bușele etanșate pentru întreținere ușoară și durată lungă de viață
- Leagăn și braț amortizat oferă maxim confortul operatorului pentru manevre rapide și netede

Tip de sistem	Centru deschis	Centru închis
Pompa hidraulică	Echipament tandem	Pompă cu piston axial
Max. Flux	90+64 l/min	162 l/min
Max. Presa.	220 bar	
Filtru de ulei hidraulic	Filtru debit complet în conducta de retur cu zona de filtrare fină integrată	
Răcitor de ulei hidraulic	Răcitor de ulei hidraulic și de transmisie	



ER

Motor

- Proiectare robustă capacitate de cuplu mare, motor PERKINS puternic.
- Cuplu impresionant la viteză redusă pentru a oferi un răspuns îmbunătățit al mașinii.
- Sistemul de filtrare ECC oferă o construcție de înaltă calitate, cu un recipient reutilizabil, un element interior de unică folosință și un dispozitiv mai simplu proces de service.
- Consum redus de combustibil și costuri reduse de întreținere.
- Mediu • Filtru de aer de tip uscat cu elemente primare și de siguranță

Sistemul Electoral

	Etapa II-III	Etapa IV-V
Starter	3,2 kW	4,0 kW
Baterie	1 2 / 120 V /Ah	

Sistem hidraulic

883

885

Comenzi pentru buldoexcavator	Pârghii de control mecanic	Comenzi joystick hidraulice
Controlul încărcătorului	Pârghii de control mecanic	Comenzi joystick hidraulice

Tren de rulare

- Tracțiune pe 4 roți
- Zgomot redus și viteze interne reduse.

Face	Carraro / ZF
Tip	Powershift
Deconectare transmisie cu sistem de frânare (883)	Cu buton și sistem de frânare (885)
Ride Control (EHSS)	
Viteze de deplasare	
primul (înainte/în spate)	6,50 / 7,00 km/h
al doilea (înainte / în spate)	11,00/ 12,00 km/h
al 3-lea (înainte/în spate)	26,00/30,00 km/h
al 4-lea (înainte/-) zf	40,00 / - km/h
al 4-lea (înainte/în spate) Carraro	40,00 / 40,00 km/h

Axe:

Axa fata

• Ușurință în operare cu sistemul de direcție hidrostatică chiar și în condiții de încărcare mare.

- Diferențial cu alunecare limitată
- Oscilație totală de 16° pe puntea față.
- Unghi de îndreptare de 52° pentru o manevrabilitate perfectă

Axa spate

• Cuplu mare de intrare cu exteriorul proiectare planetară

- Blocarea diferențialului cu acționare electrohidraulică 100% acționează pe puntea spate.
- Frână de serviciu multidisc umed cu cuplu ridicat cu autoajustare.

VIIITOR



Frane:

• Internă cu frâne cu disc. • Frână de serviciu acționată cu piciorul acționat hidraulic. Doua pedale acționează pe patru roți.

Atașament pentru buldoexcavator

Max. Rupere găeată	59,1 kN
--------------------	---------

Dipper Tearout

Retras	31,8 kN
--------	---------

Extins	22,1 kN
--------	---------

Forța de săpat	59,1 kN
----------------	---------

Arc de balansare	180°
------------------	------

Taxi

• Cabină ROPS/FOPS special proiectată oferă confort de operare perfect, vizibilitate excelentă și fiabilitate. • Deschiderea completă a geamurilor laterale din spate, deschiderea parțială și completă a ușilor asigură circulația superioară a aerului proaspăt în cabină, geamurile de siguranță colorate îmbunătățesc vizibilitatea, iar parasolarul protejează operatorul împotriva razelor puternice ale soarelui și asigură o vedere clară.

• Scaun; reglabil la greutatea operatorului. • Panourile de control frontale și laterale sunt complet echipate cu cea mai recentă tehnologie, aranjarea comenzilor este la îndemână, avertismentul sonor și vizual pe operatorul de ghidare a funcției principale pentru defecțiuni și

Coloana de direcție reglabilă în standard oferă un plus de confort de conducere operatorului.

• Cabină încălzită și cu aer condiționat •

Cabină testată și aprobată conform ISO 3471,3449

Director

Tip de direcție	2 roată
-----------------	---------

Tip de putere	Hidrostatic
---------------	-------------

Cercul de viraj (fără frâne)

883 885

Spațiu liber pentru anvelopa față	9500 mm	12170 mm
-----------------------------------	---------	----------

Distanța exterioră a cupei de încărcare	12320 mm	14600 mm
---	----------	----------

Atașament pentru încărcător

883 885

Capacitate găeată	1,0 m ³	1,0 m ³
-------------------	--------------------	--------------------

Breakout Force Lift	60,5 kN	56,1 kN
---------------------	---------	---------

Forța de rupere Lopată Max	81,5 kN	81,6 kN
----------------------------	---------	---------

Lățimea lopatei	2280 mm	2280 mm
-----------------	---------	---------

Ridicată la înălțimea maximă	3500 kg	3178 kg
------------------------------	---------	---------

Sarcina de basculare	5901 kg	6816 kg
----------------------	---------	---------

Cauciucuri

883

885

4WD		
-----	--	--

Față	12,5 / 80-18	14,5 / 20
------	--------------	-----------

Spate	16,9-28	16,9-28
-------	---------	---------

Greutăți

883 Greutate operațională	7800-8750 kg
---------------------------	--------------

885 Greutate operațională	8000-8950 kg
---------------------------	--------------

Capacități

Litri

Ulei de motor	84
---------------	----

Sistem de racire	25,0
------------------	------

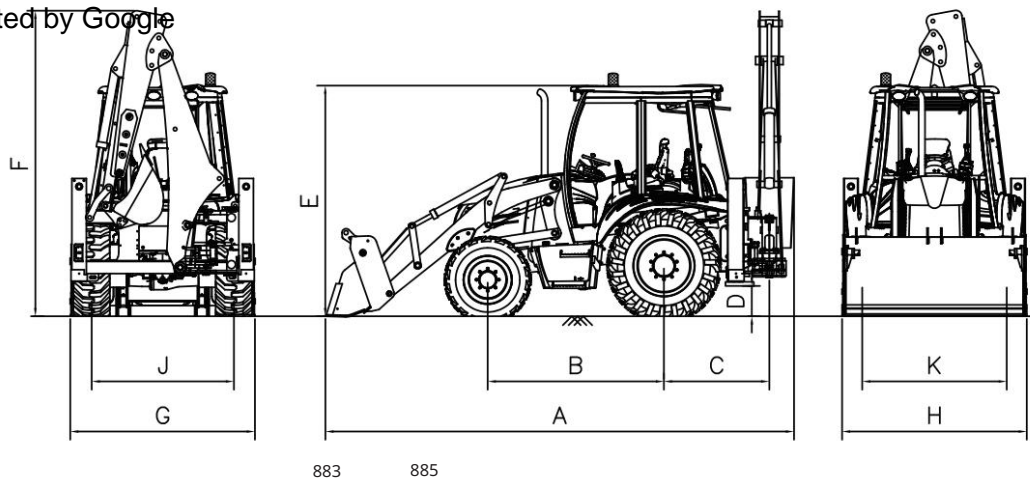
Rezervor de combustibil	140,0
-------------------------	-------

Rezervor hidraulic	75,0
--------------------	------

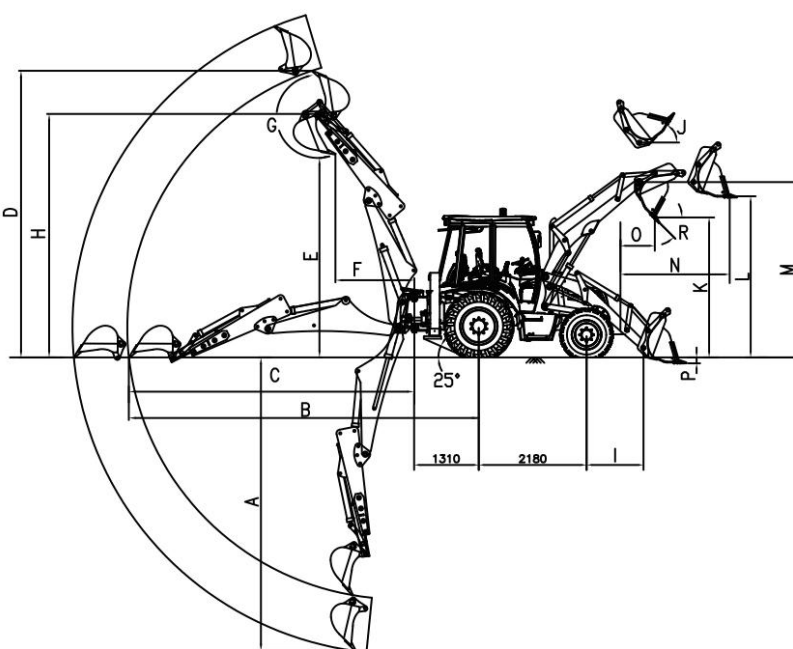
Sistem hidraulic	130,0
------------------	-------

Axa fata	7,8
----------	-----

Axa spate	16,0
-----------	------



	883	885		883	885
A- Lungimea totală a mașinii	5950 mm	6100 mm	F- Înălțimea maximă a mașinii	3900 mm	3900 mm
B- Ampatament	2180 mm	2180 mm	G- Lățimea maximă a mașinii	2280 mm	2280 mm
C- Distanța centrală de balansare a buldoexcavatorului	1310 mm	1310 mm	H- Lățimea totală - cu găleată	2280 mm	2280 mm
D- Înălțimea minimă a mașinii	380 mm	400 mm	J- Lățimea roților din spate	1770 mm	1770 mm
E- Înălțimea cabinei	2900 mm	2900 mm	K- Lățimea roților din față	1895 mm	1820 mm



Dimensiuni Bachkoe	Retras Extins	
A- Max. Adâncimea de săpare	4600 mm	5800 mm
B- Max. Atinge din centrul axei spate	7000 mm	8100 mm
C- Max. Ajunge din Swing Center	5700 mm	6800 mm
D- Max. Înălțimea de săpare E-	5600 mm	6450 mm
Max. Înălțimea de descărcare	3850 mm	4700 mm
F- Aria de încărcare	1800 mm	2650 mm
G- Unghiul de rotație al găleții H-	200,4°	200,4°
Înălțimea maximă a și tiftului cupei	4750 mm	5550 mm

Dimensiuni încărcător	883	885
I- Distanța dintre și tiftul balamalei și centrul axei față	1220 mm	1460 mm
J- Max. Unghi de deplasare, înălțime de descărcare	59,2°	59,2°
K complet ridicată	2810 mm	2950 mm
L - Înălțimea încărcării	3280 mm	3370 mm
M- Înălțimea până la și tiftul balamalei	3520 mm	3670 mm
N- Max. Atingeți la înălțime completă	1070 mm	1125 mm
O- Dumping Reach	620 mm	685 mm
P- Adâncimea de săpare	110 mm	113 mm
R- Unghiul de descărcare	45°	45°

• Ilustrațiile și datele pot diferi de echipamentele standard. • Specificațiile pot fi modificate fără notificare prealabilă • Consultați dealerul dumneavoastră CUKUROVA pentru opțiunile disponibile.



Sistemul motorului

- Filtru de aer, tip uscat și etanșare radială
- Lampă indicatoare de stare a filtrului de aer
- Ajutor termic al sistemului de pornire
- Turboalimentat

- Sistem electric
- Alarmă rezervă
- Baterie, 12 V, 120 Ah
- Faruri față

- Comutator principal
- Sisteme de avertizare vizuală și sonoră asupra funcțiilor principale
- Claxon de avertizare

Conducerea trenului

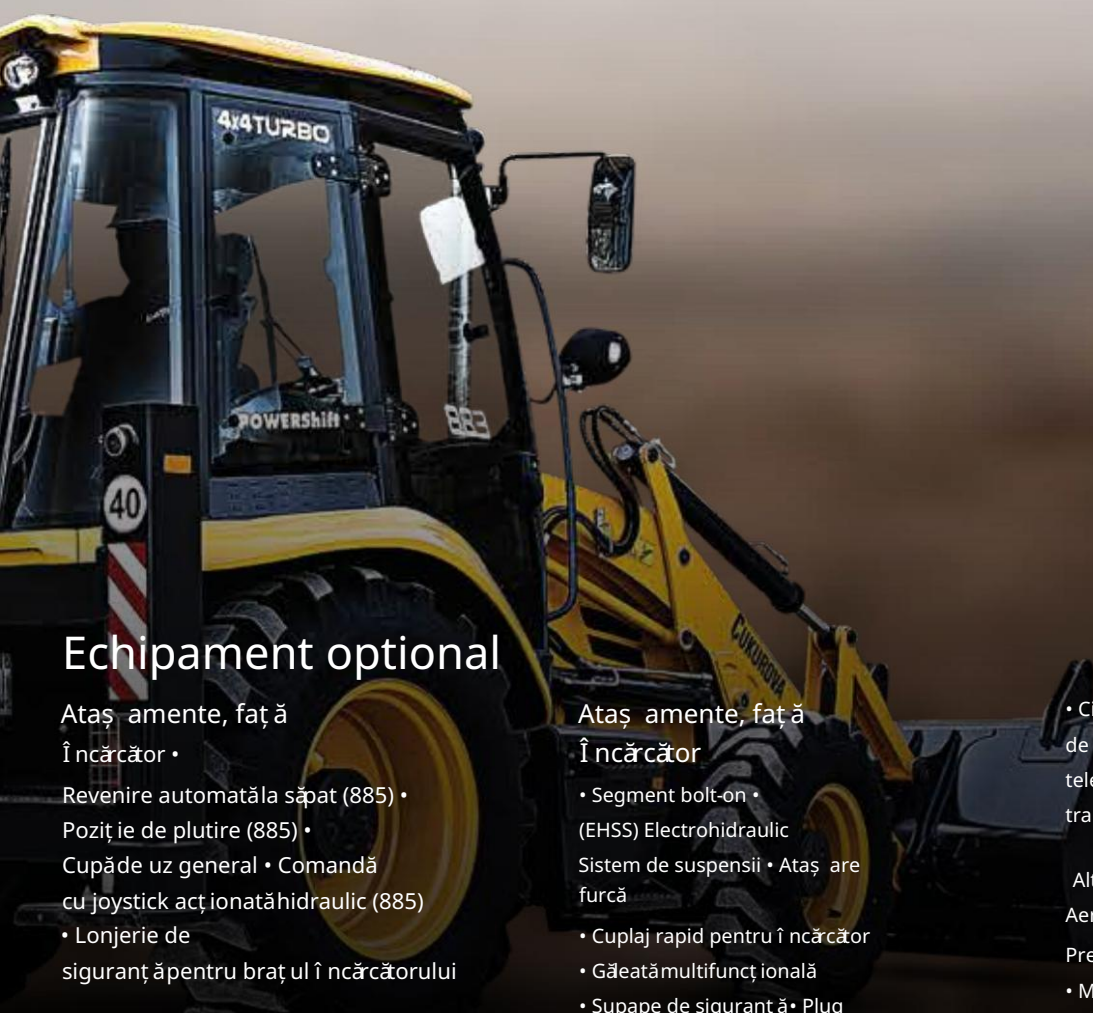
- Blocare diferențial electro-hidraulic
- Axă față
- suport pendul 4WD
- Axa față diferentțial cu alunecare limitată
- Comutator neutralizator transmisie (885)
- Cutie de viteze 40 km/h (shift complet)

ROPS/FOPS Cab

- Scaun reglabil cu centură de siguranță și cotieră
- Coloană de direcție reglabilă
- Ventilator de recirculare a cabinei
- Bricetă
- Spălator și tergător de parbriz față

- Panou de instrumente complet echipat
- Apărătoare de noroi față (885)
- Încălzire

- Uși laterale stânga-dreapta cu încuietori
- Oglinzi, exterioare (2), interioare (1)
- Stergatoare de parbriz
- Far rotativ (detasabil)
- Buton rotativ al volanului
- Parasolar
- Compartiment de depozitare
- Sticla colorată
- Cutie de scule, exterioară
- Dispozitive de deschidere pentru ventilație
- Lumina de lucru, 2 față și 4 spate



Echipament optional

Atașamente, față

Încărcător

- Revenire automată la săpat (885)
- Poziție de plutire (885)
- Cupă de uz general
- Comandă cu joystick acționată hidraulic (885)
- Lonjerie de siguranță pentru brațul încărcătorului

Accesorii, buldoexcavator

- Coloane reglabile ale joystick-ului pentru buldoexcavator (885)
- Blocare electro-hidraulică a deplasării laterale
- Comenzi cu joystick acționate hidraulic (885)
- Blocare de transport pentru balansare și braț cu comandă mecanică din cabină
- Cupă standard (600 mm)
- Supape de siguranță stabilizatoare

Atașamente, față

Încărcător

- Segment bolt-on
- (EHSS) Electrohidraulic
- Sistem de suspensii
- Atașare furcă
- Cuplaj rapid pentru încărcător
- Găeată multifuncțională
- Supape de siguranță
- Plug de zăpadă

Accesorii, Buldoexcavator

- Snec
- Cuplaj rapid pentru buldoexcavator
- Compactor
- Dimensiuni diferite ale găețelor pentru buldoexcavator
- Cupă de nivelare
- Grapa
- Conducte hidraulice pentru ciocan

- Ciocan hidraulic
- Supape de siguranță
- Braț telescopic
- Cupă trapezoidală

Altele

- Aer condiționat
- Pre-curățător de aer
- Motor, Tier III
- Apărătoare de noroi față (883)
- Preîncălzitor de combustibil
- Deplasare axială variabilă pompă cu piston cu sistem hidraulic cu centru închis la load sensig
- Al treilea filtru de combustibil
- Protecție arbore față 4WD
- Lumini de lucru 4 față și 4 spate
- Rezervoare de combustibil de diferite dimensiuni
- Pompăș și supape de dimensiuni mai mari



ÇUKUROVA

Makina İmalat ve Ticaret A.Ş.

Cu o ascuț ităconș tientizare a internaț ionalității sale poziț ionând, ca o condiție prealabilăa succesului și creș terii într-o erăcu adevărat globală Cukurova Makina gestionează colaborări cu lideri parteneri internaț ionali din Turcia și din strănătate care urmăresc săbeneficieze pe termen lung de clienț ii, partenerii de afaceri și personalul nostru. Aceste eforturi de cooperare urmăresc săobț inăcea mai înaltăcalitate a livrarea de produse și servicii de căre Cukurova Makina unde are prezență la nivel global.

Sahin Mah. Bd. Sait Polat. Nr:322 / ATarsus - Mersin / TURCIA

Telefon : 0090 324 616 26 78 Fax : 0090 324 616 32 20 E-mail : export@cumitas.com

Dealer autorizat

www.cumitas.com

