

# Центрифуга медицинская серии CM: CM-6MT

Новая центрифуга имеет значительно улучшенные характеристики, расширяющие диапазон применения прибора.

## Ключевые свойства

- Скорость вращения ротора от 100 до 3500 об/мин.- *Viteza de rotație Minimală, rpm reglabilă Maximală, rpm 100- 3500* - Максимальное ОЦУ 2300.
- 6 видов роторов под пробирки разного типа.
- Датчик дисбаланса. *Debalansare obligatoriu*
- Задание и отображение на ЖКИ дисплее таймера и скорости вращения *Display Digital* ротора в об/мин и ОЦУ. *Indicatori vizual și acustic*
- 6 Степеней торможения.
- Блокировка крышки во время работы. *Securitatea Blocarea capacului în timpul lucrului obligatoriu*
- Автоматическая разблокировка крышки и звуковая *Capac deschis* сигнализация после остановки ротора. *Pornire/oprire*
- Безопасное исполнение с утолщенной крышкой и стальным чаном ротора. - Практически неограниченный режим непрерывной работы.

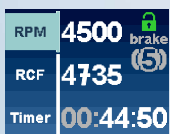
## Дисплей и органы управления



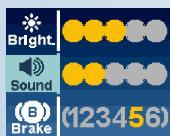
Применение нержавеющей стали в исполнении роторов и чана центрифуги обеспечивают дополнительную безопасность и упрощают дезинфекцию.



Органы управления вынесены отдельным блоком кнопок, что исключает возможность случайного сброса настроек и делает повседневную работу более интуитивной и комфортной.



Используя продуманную навигацию и цветной ЖКИ дисплей, настройки производятся легко и быстро. *Setări setarea vitezei*



Меню настроек пользователя позволяет сделать прибор максимально удобным в работе и отвечающим персональным требованиям оператора. *Setări setarea vitezei*

## ТЕХНИЧЕСКИЕ ХАРАКТЕРИСТИКИ

Количество применяемых роторов		7
Таймер <i>Timer Diapazon minim de timp 1 min -12ore</i>	МИН	мин - 12 часов
Скорость центрифугирования	Об/мин	100-3500
Максимальная центрифужная сила	RCF	2300
Точность поддержания оборотов	%	±2
Допустимый диапазон температур	°C	от +10 до +40
Допустимая влажность при 20°C	%	80
Питание от сети	В, Гц	<i>Nivelul de zgomot 50/60 dB</i> 100 - 240 50/60
Потребляемая мощность	Вт Гц	250
Размеры (Д x Ш x В)	Мм	430 x 415 x 220
Макс. нагрев пробирок выше комнатной темп.	°C	8
Приблизительный вес	Кг	13.8



#### РОТОР 6М

Универсальный ротор на 12 адаптеров из нержавеющей стали.

Номинальный объем применяемых пробирок: 12 мл.

Номинальный размер применяемых пробирок (Д/Ш): 115/16.8 мм.

Макс. скорость центрифугирования: 3500 об/мин.

**Допускается применение 12 пробирок длиной 135 мм, объемом 15мл.**

**Допускается к стерилизации в автоклаве при температуре до 134°C.**



#### РОТОР 6М.02

Универсальный ротор на 24 адаптера из нержавеющей стали. **Numărul de tuburi 24 unitati**

Номинальный объем применяемых пробирок: 12 мл. **Capacitatea Tipul tuburilor tuburi de 12 ml**

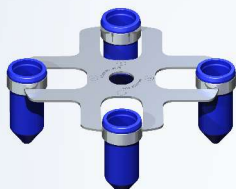
Номинальный размер применяемых пробирок: (Д/Ш) 115/16.8

Макс. скорость центрифугирования 3500 об/мин.

**Допускается установка, в наружный ряд, пробирок длиной 140мм, объемом 15мл.**

**Допускается к стерилизации в автоклаве при температуре до 134°C. **Capacitatea****

**Tipul tuburilor tuburi de 15ml**



#### РОТОР 6М.01

Универсальный ротор на 4 адаптера.

Максимальный объем применяемых пробирок: 50 мл.

Максимальный размер

применяемых пробирок (Д/Ш): 135/30 мм.

Максимальная скорость центрифугирования: 3500 об/мин.



#### РОТОР 6М.05

Универсальный ротор на 12 адаптеров.

Макс. объем применяемых пробирок: 15 мл.

Макс. размер применяемых пробирок (Д/Ш): 140/16.8 мм.

Макс. скорость центрифугирования: 3500 об/мин.

**Допускается к стерилизации в автоклаве при температуре до 134°C.**



#### РОТОР 6М.06

Универсальный ротор на 6 адаптеров.

Максимальный объем применяемых пробирок: 50 мл.

Максимальный размер

применяемых пробирок (Д/Ш): 135/30 мм.

Максимальная скорость центрифугирования: 3500 об/мин.



#### РОТОР 6М.03 ДЛЯ ГЕЛЬ-КАРТ

Ротор на 24 стандартные гель карты.