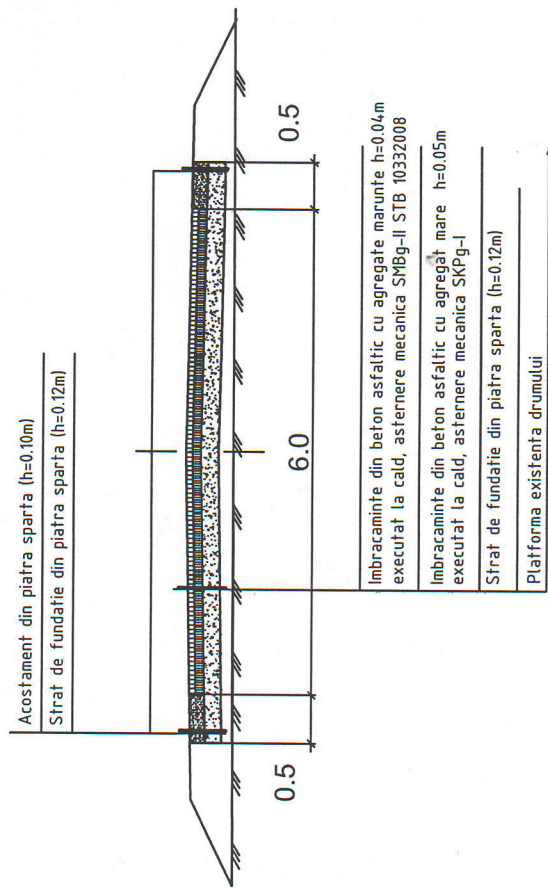
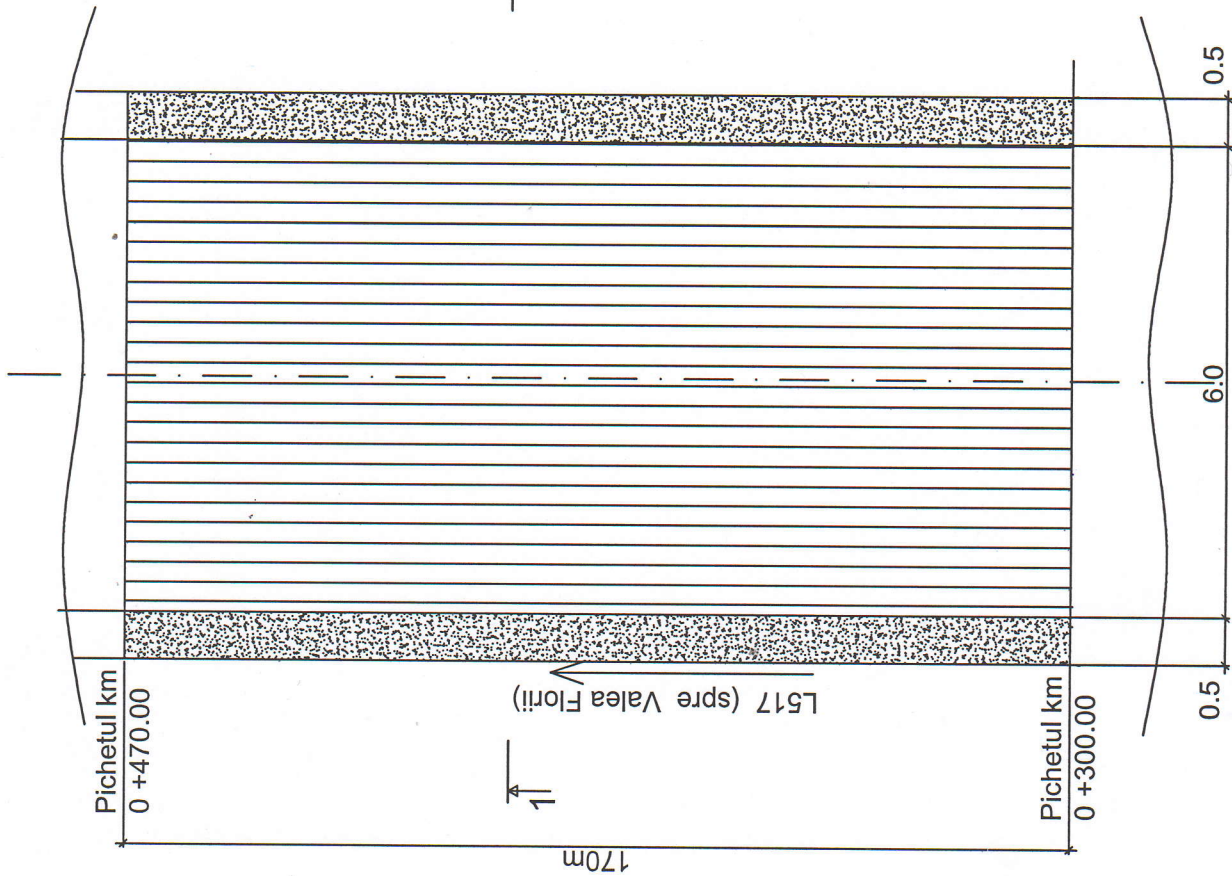


Schema de executie a drumului L-517 de acces spre s. Valea Florii (L=170.0m)

Secțiunea 1-1

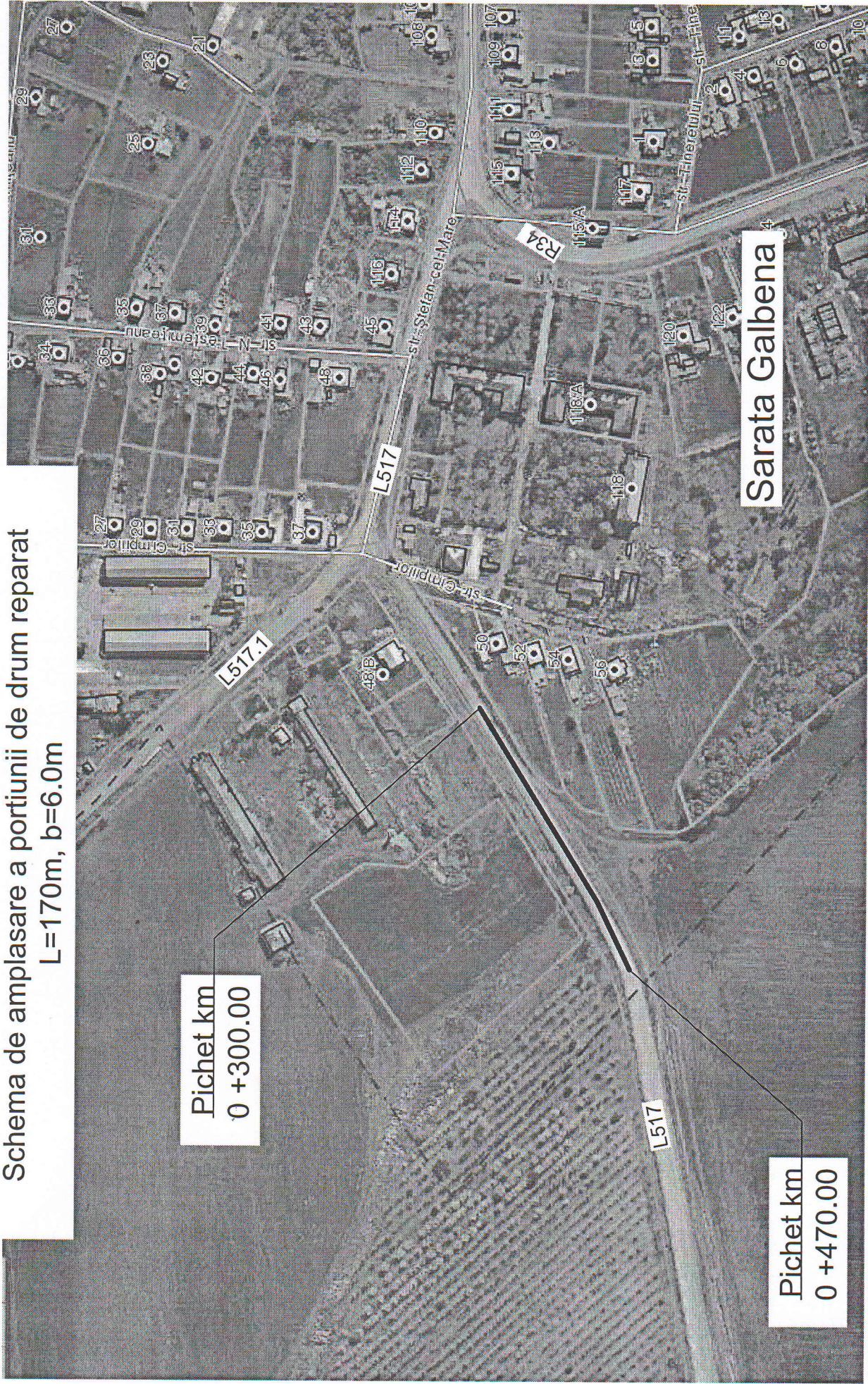


Nota:

1. Pichetul km 0 corespunde cu intersectia drumurilor R34 si L517
2. Acostamentele se vor executa cu pietris, pe o latime de 0.5 m pe ambele parti.
3. Stratul de fundatie din piatra a drumului (h=12cm) se va executa pe latimea totala a drumului (7m), inclusiv acostamentele.
4. Acostamentele se vor executa cu un grad de inclinatie de 4° pentru a asigura scurgerea apei de pe platforma drumului.

Contr.		Lucrari de reparatie a drumului L517 de acces spre s. Valea Florii	Etapa	Foale	Foi
Execut.				2	2
		Schema de executie			Consiliul Raional Hincesti

Schema de amplasare a portiunii de drum reparat
 L=170m, b=6.0m



Pichet km
0 +300.00

Pichet km
0 +470.00

	Etapa	Foate	Foi
Lucrari de reparatie a drumului L517 de acces spre s. Valea Florii	1	1	2
Schema de amplasare	Consiliul Raional Hincesti		
Contr.			
Execut			