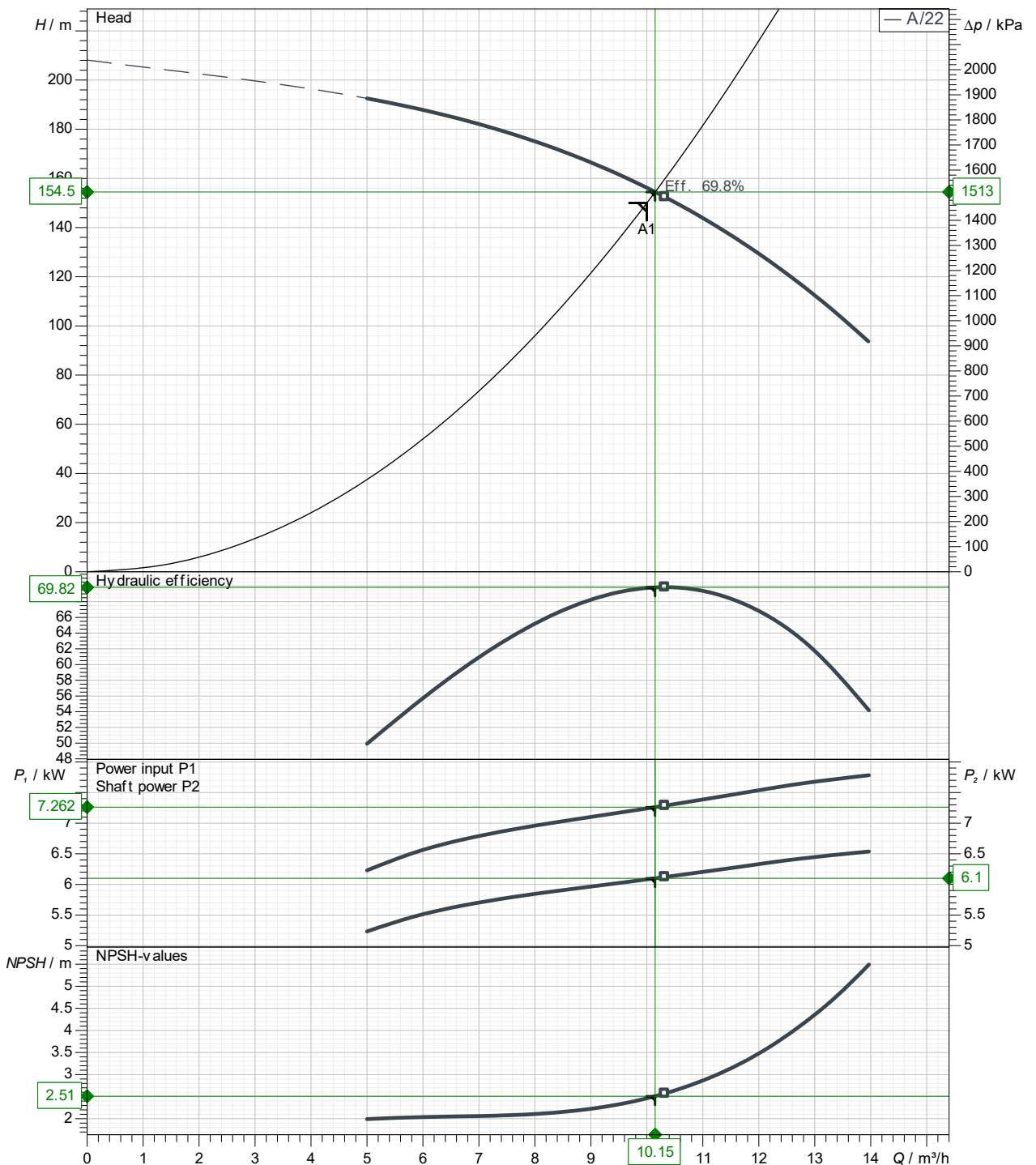


Company name Respons. Department Person in charge Phone number Fax no E-mail address	Receiver	From
---	----------	------

Operating area	Flow	Head	Impeller type	Radial impeller
Operating data specification	10 m ³ /h	150 m	Impeller construction	Closed
Pump data	10.1 m ³ /h	154 m	Sense of rotation	Clockwise from the drive end
			Outlet width	G2½"
			Speed	1/min 2900
			Frequency	Hz 50 Hz

Performance data based to: Water; 20°C; 998.3kg/m³; 1.005mm²/s UNI EN ISO 9906:2012 - Grade 3B



MAIN_PROJECT_TITLE	BUSINESS_PROCESS_ID	OWNER_	ISSUE_DATE 2024-10-18	LAST_MODI_DATE 2024-10-18
--------------------	---------------------	--------	--------------------------	------------------------------

Data sheet

The configuration is inconsistent; this printout is possibly incorrect.



Customer item no.:
Communication dated:
Doc. no.: Quick quote
Quantity: 1

Number: ES 5736981
Item no.: 100
Date:
Page: 1 / 6

MovitecV 010/04-B4F53ES090B5UW

High pressure Inline Pump

Version no.:

Operating data

Requested flow rate	7.20 m ³ /h	Actual flow rate	7.53 m ³ /h
Requested developed head	35.00 m	Actual developed head	38.33 m
Pumped medium	Water	Efficiency	65.0 %
	Clean water	MEI (Minimum Efficiency Index)	≥ 0.70
Pumped medium details	Not containing chemical and mechanical substances which affect the materials	Power absorbed	1.21 kW
		Pump speed of rotation	2909 rpm
Max. ambient air temperature	20.0 °C	NPSH required	1.54 m
Min. ambient air temperature	20.0 °C	Permissible operating pressure	16.00 bar.g
Fluid temperature	20.0 °C		
Fluid density	998 kg/m ³	Discharge press.	3.75 bar.g
Fluid viscosity	1.00 mm ² /s	Shutoff head	46.68 m
Suction pressure max.	0.00 bar.g	Min. allow. flow for continuous stable operation	1.20 m ³ /h
Mass flow rate	2.09 kg/s	Min. allow. mass flow for continuous stable operation	0.33 kg/s
Max. power on curve	1.43 kW	Design	Single system 1 x 100 %
Max. allow. mass flow	3.67 kg/s		Tolerances to ISO 9906 Class 3B; below 10 kW acc. to paragraph 4.4.2

Design

Pump standard	KSB high pressure in-line international execution	Shaft seal manufacturer	DP
Design	Close-coupled	Shaft seal type	EMG-AC
Orientation	Vertical	Material code	BQ7EGG-Y10-DW001
Suction nominal dia.	G 1 1/2	Shaft seal code	53
Suction nominal pressure	PN 16	Sealing plan	I Single-acting mechanical seal(internal circulation)
Suction position	90° (right)	A liquid free of solids is assumed	
Connection standard	EN ISO 228-1	Seal chamber design	Standard seal chamber
discharge		Contact guard	With
Discharge nominal dia.	G 1 1/2	Impeller diameter	96.0 mm
Discharge nominal pressure	PN 16	Direction of rotation from drive	Clockwise
Discharge position	270° (left 90°)	Color	Graphite black (RAL 9011)
Oval flange			
Shaft seal	Single acting mechanical seal		

Data sheet

The configuration is inconsistent; this printout is possibly incorrect.



Customer item no.:
Communication dated:
Doc. no.: Quick quote
Quantity: 1

Number: ES 5736981
Item no.: 100
Date:
Page: 2 / 6

MovitecV 010/04-B4F53ES090B5UW
High pressure Inline Pump

Version no.:

Driver, accessories

Driver type	Electric motor	Insulation class	F to IEC 34-1
Drive standard mech.	IEC	Motor enclosure	IP55
Model (make)	KSB (DMC)	Cos phi at 4/4 load	0.87
Drive supplied by	Standard motor supplied by KSB - mounted by KSB	Motor efficiency at 4/4 load	84.2 %
Motor const. type	V18	Temperature sensor	Without
Motor size	90S	Terminal box position	90° (right)
Efficiency class	Efficiency class IE3 acc. to IEC60034-30-1	Motor winding	Viewed from the drive
Motor speed	2913 rpm	Number of poles	230 / 400 V
Frequency	50 Hz	Fixed bearing reinforced	2
Rated voltage	400 V	Connection mode	axial
Rated power P2	1.50 kW	Motor cooling method	Star
Performance limit P2max	1.70 kW	Motor material	Surface cooling
Available reserve	40.74 %	Frequency inverter operation allowed	Aluminium
Rated current	3.0 A	Motor noise pressure level	FI allowed
Starting current ratio	7		63 dBa

Materials V

Pump shroud (10-6)	Stainless steel 1.4301	O-Ring (412)	EPDM WRc / ACS Approved
Pump casing (101)	Stainless Steel 1.4308	Seal cover (471)	Stainless Steel 1.4308
Stage casing (108)	Stainless steel 1.4301	Bearing sleeve (529)	Tungsten Carbide
Cover (160)	Stainless steel 1.4301	Flange (723)	Stainless Steel 1.4308
Diffuser (171)	Stainless steel 1.4301	Baseplate (890)	Grey cast iron EN-GJL-250
Shaft (210)	Chrome steel 1.4057+QT800	Screwed plug (903)	Stainless steel 1.4301
Impeller (230)	Stainless steel 1.4301	Tie bolt (905)	Chrome steel 1.4057+QT800
Motor stool (341)	Grey cast iron EN-GJL-250	Nut (920)	Stainless steel 1.4301

Packaging

Packaging category	A0 Packing acc. to KSB choice	Packaging for transport	Truck
Packaging for storage	Indoor	Packaging for country	Germany

Nameplates

Nameplates language	International
---------------------	---------------

Performance curve

The configuration is inconsistent; this printout is possibly incorrect.

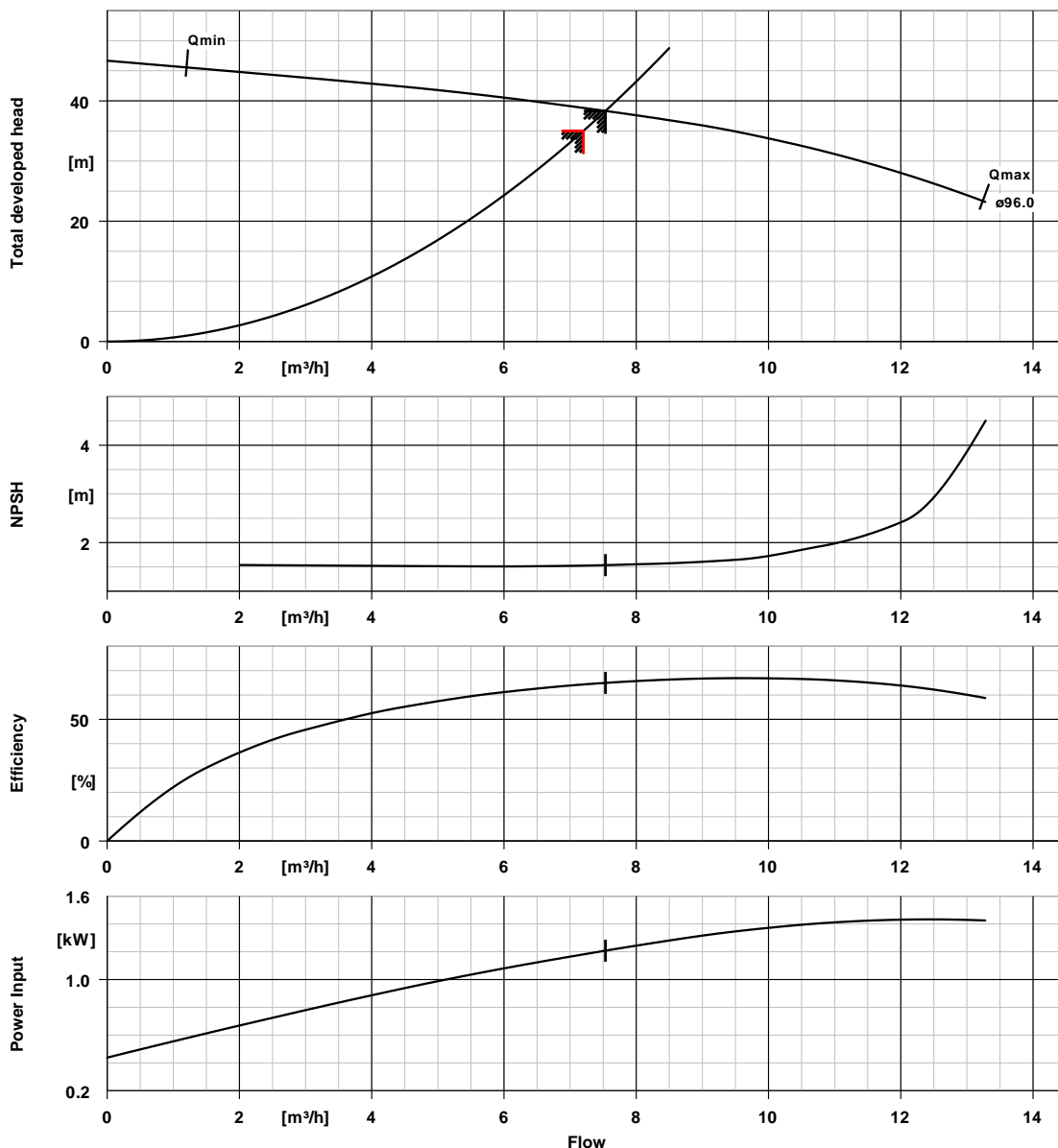


Customer item no.:
 Communication dated:
 Doc. no.: Quick quote
 Quantity: 1

Number: ES 5736981
 Item no.:100
 Date:
 Page: 3 / 6

MovitecV 010/04-B4F53ES090B5UW
 High pressure Inline Pump

Version no.:



Curve data

Speed of rotation	2909 rpm	Efficiency	65.0 %
Fluid density	998 kg/m ³	MEI (Minimum Efficiency Index)	≥ 0.70
Viscosity	1.00 mm ² /s	Power absorbed	1.21 kW
Flow rate	7.53 m ³ /h	NPSHR	1.54 m
Requested flow rate	7.20 m ³ /h	Curve number	Mov10TNG2900/2
Total developed head	38.33 m	Effective impeller diameter	96.0 mm
Requested developed head	35.00 m	Acceptance standard	Tolerances to ISO 9906 Class 3B; below 10 kW acc. to paragraph 4.4.2

Installation plan

The configuration is inconsistent; this printout is possibly incorrect.



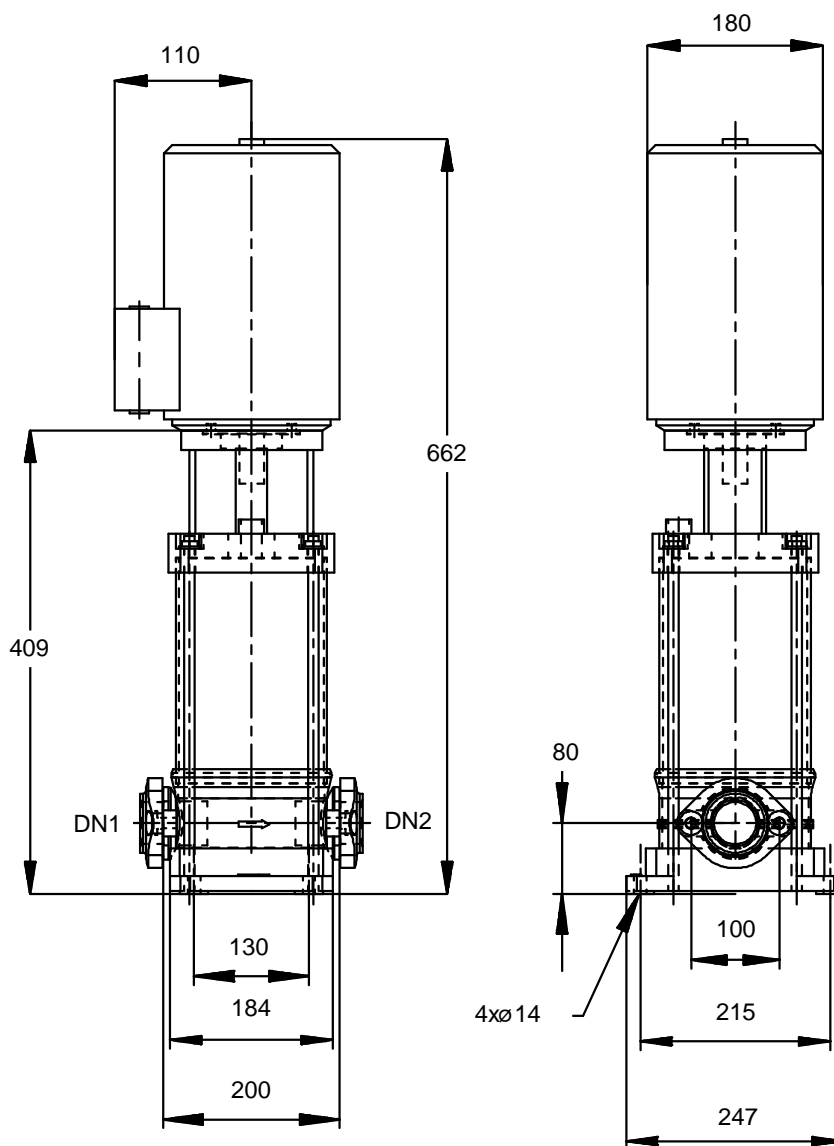
Customer item no.:
Communication dated:
Doc. no.: Quick quote
Quantity: 1

Number: ES 5736981
Item no.:100
Date:
Page: 4 / 6

MovitecV 010/04-B4F53ES090B5UW

Version no.:

High pressure Inline Pump



Drawing is not to scale

Dimensions in mm

Installation plan

The configuration is inconsistent; this printout is possibly incorrect.



Customer item no.:
Communication dated:
Doc. no.: Quick quote
Quantity: 1

Number: ES 5736981
Item no.:100
Date:
Page: 5 / 6

MovitecV 010/04-B4F53ES090B5UW
High pressure Inline Pump

Version no.:

Motor

Motor manufacturer	KSB (DMC)
Motor size	90S
Motor power	1.50 kW
Number of poles	2
Speed of rotation	2913 rpm
Position of terminal box	90° (right) Viewed from the drive
Thrust bearing housing	No

Connections

Suction nominal size DN1	G 1 1/2 / EN ISO 228-1
Discharge nominal size DN2	G 1 1/2 / EN ISO 228-1
Nominal pressure suct.	PN 16
Rated pressure disch.	PN 16
Oval flange	

Weight net

Pump	24 kg
Motor	16 kg
Total	40 kg

Connect pipes without stress or strain!

For auxiliary connections see separate drawing.

Connection plan

The configuration is inconsistent; this printout is possibly incorrect.

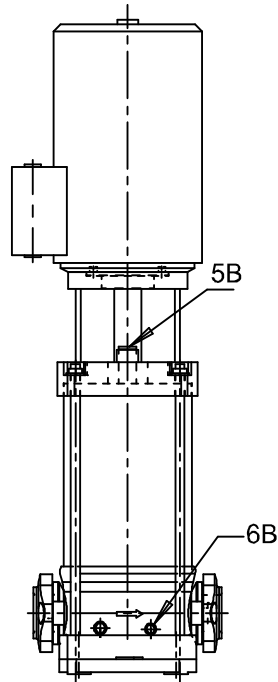


Customer item no.:
Communication dated:
Doc. no.: Quick quote
Quantity: 1

Number: ES 5736981
Item no.:100
Date:
Page: 6 / 6

MovitecV 010/04-B4F53ES090B5UW
High pressure Inline Pump

Version no.:



Connections

5B venting
6B Pumped liquid drain

G 3/8
G 1/4

Closed with venting plug
Drilled and plugged.

Date tehnice

Pompă submersibilă pentru apă murdară Rexa MINI3-V04.13/M08-523/A-5M

Nr. proiect

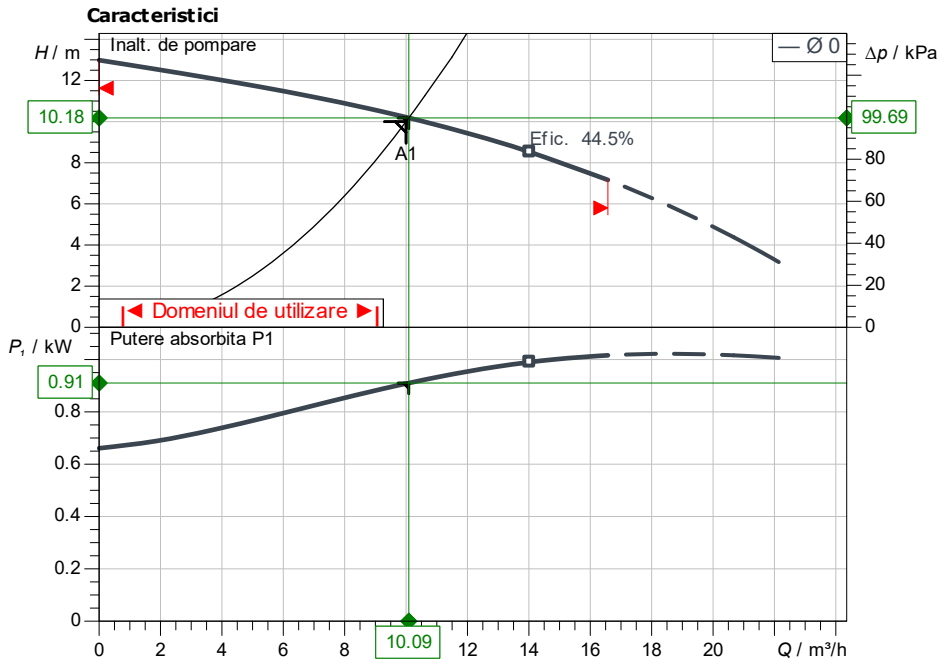
Proiect redenumit 2024-10-18 14:11:58.114

Denumirea proiectului

Loc de montaj

Nr. pozitie client

Data 18.10.24



Datele cerute

Debit	10.00 m ³ /h
Inaltime de pompare	10.00 m
Fluidul vehiculat	Apă murdară 100 %
Temperatura fluidului pompat	20.00 °C
Densitate	998.19 kg/m ³
Viscozitate cinematica	1.00 mm ² /s

Date hidraulice (punct de lucru)

Debit	10.09 m ³ /h
Inaltime de pompare	10.18 m
Putere absorbita P1	0.9104 kW
Randament total	30.69 %

Date produs

Pompă submersibilă pentru apă murdară
Rexa MINI3-V04.13/M08-523/A-5M

Presiunea max. de lucru	140 kPa
Temperatura fluidului pompat	3 °C ... +40 °C
Adancimea max. de imersiune	2 m
Pasaj sferic liber	40 mm
Tip rotor	Rotor retras
Plutitor cu contacte electrice	Da

Date motor

Tip de motor Motor submersibil – răc

Alimentare electrică	1~230 V / 50 Hz
Toleranță admisibilă tensiune	+10 %
Turatie nominala	2900 1/min
Puterea nominala P2	0.75 kW
Putere absorbita P1	1.03 kW
Curentul nominal	4.70 A
Tip de pornire	Direct online (DOL)
Grad de protectie	IP68
Tip de protecție la explozie	-
Protecția motorului	Bimetal
Clasă de izolație	F
Mod de funcționare (imersat)	S1
Mod de funcționare (în afara apei)	S3-20%

Cablu

Lungime cablu de alimentare	5 m
Tip cablu	H07RN-F
Sectiune cablu	3G1
Ștecher pentru rețeaua electrică	CEE7/7 (Schuko)
Tipuri cabluri de conectare	Detășabil

Dimensiuni racord

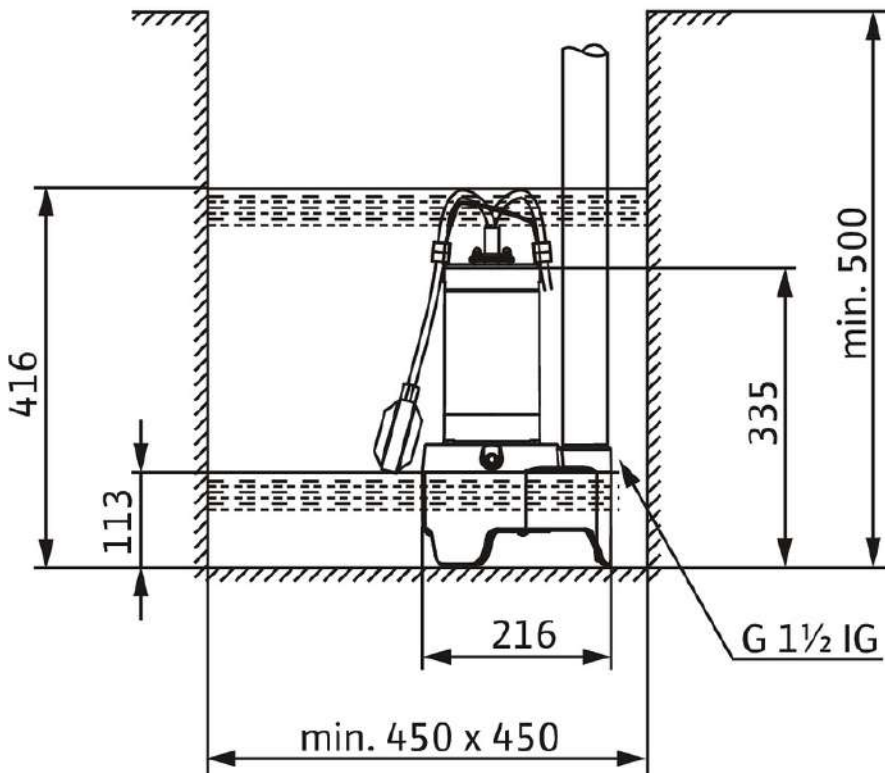
Racord conductă la aspirație	-, -/PN 10
Racord conductă pe refulare	G 1½, -/PN 10

Materiale

Carcasă pompă	EN-GJL-200
Rotor hidraulic	PK-GF30
Arbore	1.4301
Material etanșare pe partea pompei	EPDM
Material etanșare pe partea motorului	NBR
Material etanșare	NBR
Material motor	1.4301

Informații privind comanda

Greutate aprox.	14 kg
Nr. articol	3094007



Date tehnice

Pompă submersibilă pentru apă murdară Rexa MINI3-V04.13/M08-523/A-5M

Nr. proiect

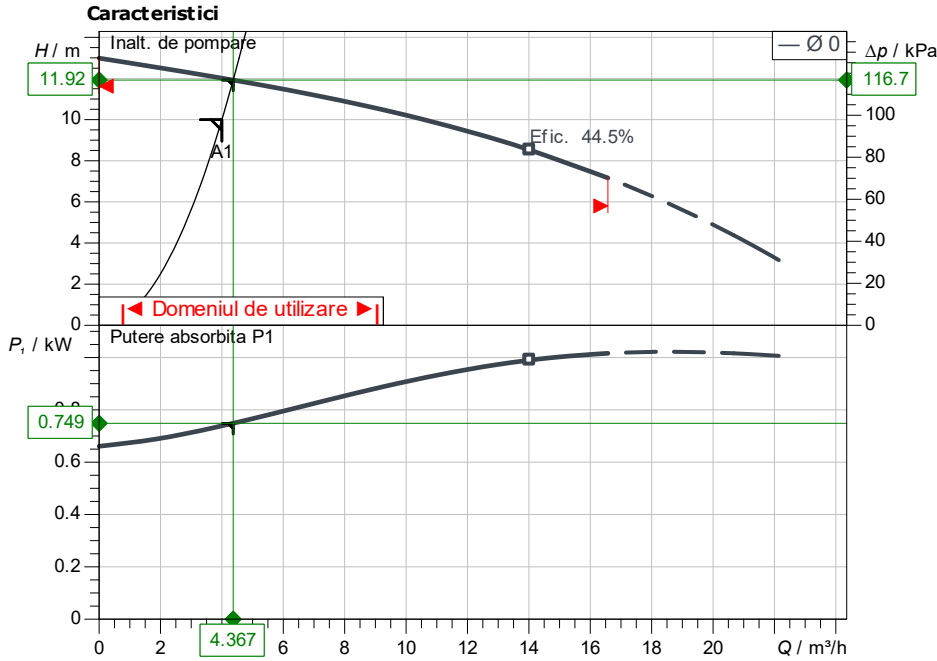
Proiect redenumit 2024-10-18 14:11:58.114

Denumirea proiectului

Loc de montaj

Nr. pozitie client

Data 18.10.24



Datele cerute

Debit	4.00 m^3/h
Inaltime de pompă e	10.00 m
Fluidul vehiculat	Apă murdară 100 %
Temperatura fluidului pompat	20.00 °C
Densitate	998.19 kg/m^3
Viscozitate cinematica	1.00 mm^2/s

Date hidraulice (punct de lucru)

Debit	4.37 m^3/h
Inaltime de pompă e	11.92 m
Putere absorbita P1	0.7487 kW
Randament total	18.91 %

Date produs

Pompă submersibilă pentru apă murdară
Rexa MINI3-V04.13/M08-523/A-5M

Presiunea max. de lucru	140 kPa
Temperatura fluidului pompat	3 °C ... +40 °C
Adancimea max. de imersiune	2 m
Pasaj sferic liber	40 mm
Tip rotor	Rotor retras
Plutitor cu contacte electrice	Da

Date motor

Tip de motor Motor submersibil – răc

Alimentare electrică	1~230 V / 50 Hz
Toleranță admisibilă tensiune	+10 %
Turatie nominala	2900 1/min
Puterea nominala P2	0.75 kW
Putere absorbita P1	1.03 kW
Curentul nominal	4.70 A
Tip de pornire	Direct online (DOL)
Grad de protectie	IP68
Tip de protecție la explozie	-
Protecția motorului	Bimetal
Clasă de izolație	F
Mod de funcționare (imersat)	S1
Mod de funcționare (în afara apei)	S3-20%

Cablu

Lungime cablu de alimentare	5 m
Tip cablu	H07RN-F
Secțiune cablu	3G1
Ștecher pentru rețeaua electrică	CEE7/7 (Schuko)
Tipuri cabluri de conectare	Detășabil

Dimensiuni racord

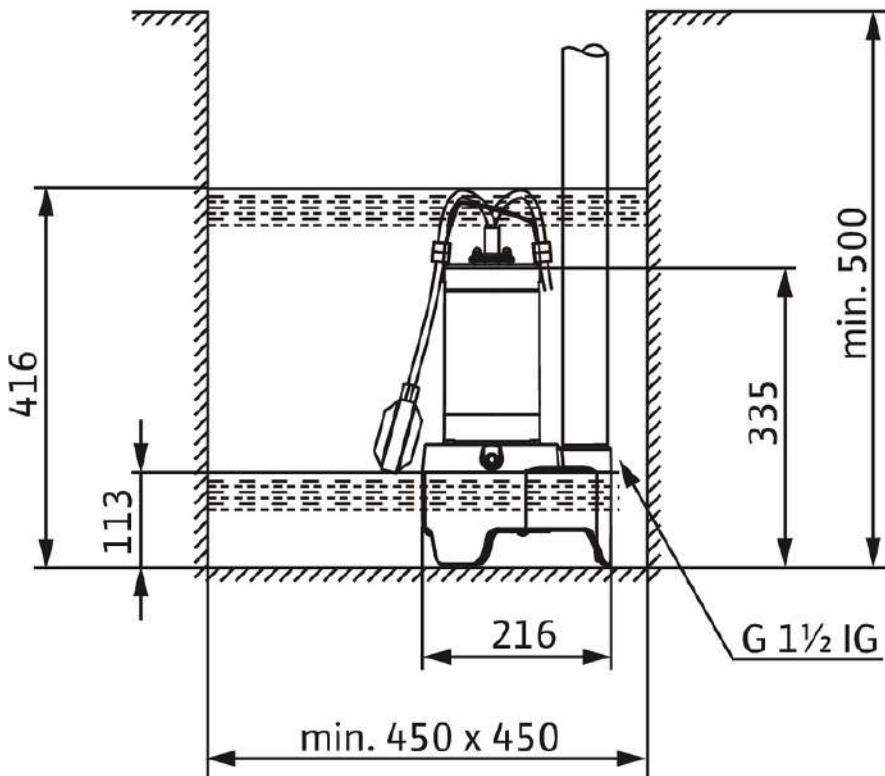
Racord conductă la aspirație	- , -/PN 10
Racord conductă pe refulare	G 1½, -/PN 10

Materiale

Carcasă pompă	EN-GJL-200
Rotor hidraulic	PK-GF30
Arbore	1.4301
Material etanșare pe partea pompei	EPDM
Material etanșare pe partea motorului	NBR
Material etanșare	NBR
Material motor	1.4301

Informații privind comanda

Greutate aprox.	14 kg
Nr. articol	3094007



HYDROGEO SISTEMI LTD

BULGARIA 3060 KRIVODOL, 3, PENIO PENEV STREET

VAT NR: BG201931854

KIT BRANSAMENT APA – detalii tehnice:

Detalii generale:

- Kit de bransament camin cu baza de ancorare este prefabricat si cuprinde toate elementele necesare bransamentelor individuale de apa;
- Camin PEHD apometru cu diametru 540 mm, inaltime 1000 mm si baza de ancorare;
- Corp monobloc – realizat prin metoda formare rotatională;
- Capac camin apometru termoizolat: spuma poliuretanică rigidă minim 3 cm;
- Instalatie realizata din PE 100 RC Type 1 Triplustrat D. 25 SDR 17 si fittinguri electrosudabile;
- robineti de trecere: robineti trecere tip V17 cu maneta din otel, cu presetupa, sectiune totala;
- contor cu mecanism umed, clasa C, DN 15, M 16 sau 17 montat la maxim 40 cm de la cota terenului;

Camin PEHD apometru cu baza de ancorare:

Caracteristicile materiei prime PEHD:

CARACTERISTICILE MATERIEI PRIME: PEHD	VALORI
REZISTENTA CHIMICA	1.5 < pH < 14
GREUTATE	940 - 960 kg/m ³
VASCO-ELASTICITATE	ALUNECAREA LANTURILOR MOLECURARE FARA RUPERE
FLEXIBILITATE	E ≥ 600 Mpa
REZISTENTA SOCURI, INGHEȚ	TEMPERATURI: -23°C si 52°C
CONDUCTIVITATE TERMICA	≈ 0.430 W/m/°K
DILATATIE TERMICA	≈ 0.17 mm/m °K Reprzentând (+ sau -): ≈23 mm la Δ10°C la ≈30 m țeavă
INFLAMABILITATE	TEMPERATURA ARDERE: 371°C
REZISTENTA LA ABRAZIUNE	STRUCTURA MOLECULARA COMPACTA
REZISTENTA LA UV	CONTINUT NEGRU DE FUM: 2 - 2.5 %



HYDROGEO SISTEMI LTD

BULGARIA 3060 KRIVODOL, 3, PENIO PENEV STREET

VAT NR: BG201931854

Caminele din PEHD se realizeaza monostrat, cu nervuri de rigidizare, fara suduri, umpleri sau adaugiri ulterioare. Nervurile trebuie sa fie atat horizontale cat si verticale pentru o rezistenta mecanica superioara.

Caracteristicile materialului izolator al capacului:

CARACTERISTICILE POLIURETANICA RIGIDA	SPUMA	VALORI
CONTINUT IN SOLIDE		100% - PROCENTE VOLUMETRICE
DENSITATE AMESTEC LICHID		38 ± 1 kg/m ³
DENSITATEA SPUMEI EXPANDATE		34 ± 1 kg/m ³
RAPORT DE AMESTEC BICOMPONENT		1:1 (VOLUMIC)
PERIOADA DE GELIFIERE		9 ± 2 (sec)/la temperatura componetilor (A/B) = 10°C
PERIOADA DE EXPANDARE		20 ± 3 (sec) / la temperatura componetilor (A/B) = 10°C
CONDUCTIVITATE TERMICA		< 0,024 (W/m.K) ; 0,016 (kcal/mh°C)
REZISTENTA LA COMPRESIUNE		> 2,3 ± 1 (N/mm ²)
IMFLAMABILITATE		NU PROPAGA FLACARA

Constructia capacului este monobloc, dintr-o singura bucata, umplerea cu spuma poliuretanică rigidă se va face printr-un orificiu lasat la fabricarea acestuia. Umplerea capacului cu spuma poliuretanică rigidă se va face prin dozarea într-o singură etapă. Gradul de umplere cu spuma trebuie să fie de minim 98% din volumul acestuia.

Dimensiuni si constructie camin PEHD apometru

DIAMETRU CORP CAMIN	540 mm
DIAMETRU BAZA CAMIN	420 mm
BAZA DE ANCORARE	540 mm
INALTIME CAPAC	90 mm
INALTIME BAZA CAMIN	300 mm
INALTIME BAZA DE ANCORARE	40 mm
NUMAR DE RANFORSARI ORIZONTALE	4
INALTIME CAMIN	990 MM

HYDROGEO SISTEMI LTD

BULGARIA 3060 KRIVODOL, 3, PENIO PENEV STREET

VAT NR: BG201931854

Constructia caminului de apometru cu baza de ancorare este destinata bransamentelor de apa si are rolul de a proteja armaturile si apometrul de infiltrarile de apa, praf, temperaturi extreme si pentru a prelungi durata de exploatare a acestora. Caminul de apometru cu baza de ancorare se realizeaza monostrat pentru a permite temperaturii de la nivelul pamantului sa incalzeasca/raceasca incinta acestuia. Capacul izolat cu spuma poliuretana rigida are rolul de a izola termic si a reduce la minim pierderile de temperatura din incinta caminului. In acest mod, se va realiza o temperatura constanta indiferent de conditiile atmosferice.

Instalatie interioara camin apometru PEHD cu baza de ancorare:

ELEMENTE COMPONENTE	CARACTERISTICI TEHNICE/AVIZARI
TEAVA PEHD D. 25 SDR 17	PE 100RC TYPE 1 - TRIPLUSTRAT, MATERIAL VIRGIN, APA POTABILA
RACORD ELECTROSUDABIL D. 25*3/4"	SDR 11, APA
ROBINET SFERIC TIP V17 1/2 CU LEVIER	MATERIAL CARCASA SI SFERA: ALAMA CW617N PRESIUNE NOMINALA PANA LA 40 BAR AVIZ DE POTABILITATE GARNITURA INEL DUBLA - TEFLON PTFE PRESETUPA (PIULITA DE COMPENSARE) SECTIUNE DE TRECERE TOTALA GARANTIE 15 ANI
SEMI-OLANDEZ RACORD APOMETRU	PREVAZUT CU INEL DE SIGILARE APOMETRU
SURUB + PIULITA	PLASTIC
FITINGURI ALAMA	COT FI-FE $\frac{3}{4}$
	REDUCTIE INTERIOR EXTERIOR $\frac{3}{4}$ - $\frac{1}{2}$

Apometru tip monojet de apa rece, cu mecanism umed, folosit pentru masurarea consumului individual: -

- inel etansare din alama forjata la cald;
- ax numerotat din otel inoxidabil;
- sticlă securizată;
- totalul, numerele fracționare și numărul de serie sunt în compartimentul uscat și rămân întotdeauna lizibile;
- versiunea retehnologizata cu emitatorul de puls pastreaza atât cadranul din sticlă minerală, cât și inscripția;
- numărul de serie este marcat pe cadran, atât în cifre cât și în format de cod de bare. De asemenea este gravat si pe inelul de închidere

HYDROGEO SISTEMI LTD

BULGARIA 3060 KRIVODOL, 3, PENIO PENEV STREET

VAT NR: BG201931854

- componentele interne sunt fabricate din materiale plastice higroscopice, anti-scalare și rezistente la uzură;
- instalare : orizontala sau verticala . Nu necesita montarea cu tevi drepte in aval si in amonte; - teste hidraulice efectuate la trei rate de debit (Q1, Q2, Q3) pentru 100% din productie.
- Laboratoarele de testare respecta standardele ISO 4064/3 SI ISO 4185 (EN 14154/3) si sunt aprobate de organismul European certificate;
- turbina rezistenta la depunerile de calcar;
- scut magnetic impotriva campurilor magnetice exterioare; - contorul este certificat conform MID 2004/22/CE



PARAMETRI	
Dimensiune	15 mm
Dimensiune filet racorduri	1/2"
Modul B nr.	TCM 142/08-4627
Modul D nr.	0119-SJ-A010-08
Clasa metrologica	R (Q3/Q1) ≤ 250 H - ≤ 100V
Performante conform cu directiva 2004/22/CE	
Q ₃	2.5 m ³ /h
Q ₄	3.13 m ³ /h
R160	
Q ₁	15.6 l/h
Q ₂	25 l/h
R100	
Q ₁	25 l/h
Q ₂	40 l/h



HYDROGEO SISTEMI LTD

BULGARIA 3060 KRIVODOL, 3, PENIO PENEV STREET

VAT NR: BG201931854

PARAMETRI	
Temperatura minima de lucru	2°C
Clasa temperatura	T30 / T50
Presiune nominala	16 bari
Clasa pierdere presiune (ΔP la Q_3)	ΔP 63
Eroare maxima permisa intre Q_1 si Q_2 (exclus)	+/- 5%
Eroare maxima permisa intre Q_2 (inclus) si Q_4	+/- 2 % la teperatura apei $\leq 30^\circ\text{C}$ +/- 3 % la teperatura apei $> 30^\circ\text{C}$
Debit nominal	2,5 m ³ /h
Debit de pornire	4-5 l/h
Citire maxima	100.000 m ³
Citire minima	0,05 l
Rotatie turbina per litru	29,76
Greutate	0,75 kg
Optiuni puls	1-10 (Quadrplus); 1-10-100-1000 (reed)
Latime [B mm]	82.4
Inaltime [H mm]	87
Inaltime [h mm]	25.5
Inaltime [F mm]	158
Distanta racorduri [L mm]	110-115
Distanta racorduri olandeze mm	190-195

ELEMENTE COMPONENTE	CARACTERISTICI TEHNICE/AVIZARI
TEAVA PEHD PE100 RC Type 1 Triplustrat D. 25 SDR 17	Certificare DVGW sau similar; Certificare PAS 1075 – Type 1;

HYDROGEO SISTEMI LTD

BULGARIA 3060 KRIVODOL, 3, PENIO PENEV STREET

VAT NR: BG201931854

RACORD ELECTROSUDABIL D.25*3/4 FE	Certificare WRAS sau similar
MUFA ELECROSUDABILA D.25	Certificare DVGW sau similar
ROBINET CONCESIE 3/4 PN16 ECHIPAT	<ul style="list-style-type: none">- corp si carcasa robinet GJS500;- sertar: bronz + EPDM;- ax: AISI 420;- tija: bronz- acoperire protectiva 250µm Certificare WRAS sau similar
TUB PROTECTIE 450N D.75	<ul style="list-style-type: none">- pentru zona protectie zona carosabila
KIT TEU ELECTROSUDABIL ORIENTABIL cu ROBINET CONCESIE D. conducta distributie*25	<ul style="list-style-type: none">- orientabil 360°

Instalatie exterioara camin apometru PEHD cu baza de ancorare:

Caminul de apometru cu baza de ancorare trebuie sa fie prevazut cu garnituri de etansare la imbinari si treceri:

- la nivelul capacului;
- la trecerile tevilor de racordare;
- la trecerile suruburilor din plastic.

Apometrul se va monta la maxim 40 cm fata de cota naturala a pamantului pentru a facilita operatiunile de exploatare si intretinere. Caminul de PEHD cu baza de ancorare se va monta in zone de trafic pietonal, spatii verzi. In cazul in care panza freatica este ridicata montarea se va face prin incastrarea in beton a bazei de ancorare a caminului.



CERTIFICAT DE CONFORMITATENr. de înregistrare **OCP_{GSP} MD 015 13C 49912-24**Data emiterii **29 mai 2024**Valabil până la **29 mai 2025**

ORGANISMUL DE CERTIFICARE A PRODUSELOR CU GRAD SPORIT DE PERICOL
din cadrul SRL "Centrul Tehnic pentru Securitate Industrială și Certificare", certificat de acreditare OCpr-015,
MD-2001, mun. Chișinău, str. Meleștiu, 22/A, tel.: 022208156, 022208186

PRIN PREZENTUL DOCUMENT SE CONFIRMĂ FAPTUL, CĂ PRODUSELE IDENTIFICATE ASTFEL:

DENUMIREA / DESCRIEREA

Articole de robinetărie: Hidranți subterani și supraterani, marca comercială BOHAMET;
tipurile, dimensiunile - conform anexei (4 poziții);
livrarea conform contractului nr.002-2015 din 01.01.2015;
păstrarea: RM, r-nul Criuleni, s.Măgdăcești, str.Orhei 100 (km.17)

Codul NC MD

8481

SUNT CONFORME CU CERINȚELE OBLIGATORII STABILITE ÎN

GOST 5762-2002, p.5.1.4.6, p.5.1.4.7, p.5.1.4.9, p.5.1.4.10

PRODUCĂTOR

BOHAMET-ARMATURA Spotka z o.o.
Koscielna, 2, Ciele, 86-005 Biale Blota, Polonia

Codul țării

PL

CLIENT

HYDROSYSTEMS ML SRL
RM, r-nul Criuleni, s.Măgdăcești, str.Orhei 100 (km.17)

Codul IDNO

1006600048410

CERTIFICATUL ESTE ELIBERAT ÎN BAZA

Raportului de identificare a produselor nr. 6/090 din 22.04.2024.
Raportului de încercări nr. 211-24C din 30.04.2024,
eliberat de LÎ "LabTest-Airin" SRL, certificat de acreditare nr.LÎ-016.
Raportului de evaluare nr.6/039-ev din 29.05.2024.

INFORMAȚIE SUPLIMENTARĂ

Certificatul este eliberat conform schemei de tip 2 (SM SR EN ISO/CEI 17067:2014).
Este stabilită o supraveghere după 6 luni de la emiterea certificatului dat.
Certificatul este valabil numai în prezența anexei la certificatul dat.

Seria C nr. 006788



Conducătorul
organismului de certificare



Angela Postolache



In atenția antreprenorilor și organelor de control!
Copiile certificatului de conformitate se legalizează în modul stabilit de
Organismul de Certificare a Produselor cu Grad Sporit de Pericol

CENTRUL TEHNIC PENTRU SECURITATE
INDUSTRIALĂ ȘI CERTIFICARE SRL

Fila 1 File 1

Anexă

la certificatul de conformitate

Nr. OC P_{GSP} MD 015 13C 49912-24 din 29.05.2024

Lista produselor concrete asupra cărora se extinde acțiunea certificatului de conformitate

Nr.	Tipuri	Dimensiuni
1	Hidrant subteran	DN80 L 500
		DN80 L 750
		DN80 L 1000
		DN100 L 500
		DN100 L 750
		DN100 L 1000
2	Hidrant subteran MOSK	DN100 L 500
		DN100 L 750
		DN100 L 1000
3	Hidrant suprateran	DN80 L 1950
		DN80 L 2150
		DN100 L 1950
		DN100 L 2150
4	Hidrant suprateran cu protecție la rupere	DN80 L 1950
		DN80 L 2150
		DN100 L 1950
		DN100 L 2150

Seria nr. 003528

Conducătorul
organismului de certificare



Angela Postolache

Anexa nu este valabilă în lipsa certificatului de conformitate

CERTIFICAT

DE CONFORMITATE A CONTROLULUI PRODUCȚIEI ÎN FABRICĂ Numărul: CPF-364-2024

În conformitate cu Hotărârea de Guvern Nr. 913 din 25.07.2016 privind aprobarea Reglementării tehnice cu privire la cerințele minime pentru comercializarea produselor pentru construcții, acest certificat se aplică pentru:

**AGREGATE DE BALASTIERĂ
PENTRU LUCRĂRI DE INGINERIE CIVILĂ ȘI DRUMURI**
- Amestec de agregate de balastieră, sort 0-31,5 mm.



VERIFICA CERTIFICATUL

Introdus pe piață de:
INVEST OIL PRIM SRL
Republica Moldova, mun. Chișinău, str. Petricani, 32, MD-2059

Fabricate de:
MINERAL RESURS SRL,
Republica Moldova, mun. Bender, Severnaia promzona, MD-3200
Loc de extragere: Zăcământ de nisip-prundiș "Vinogradnoe",
situat la 2,5 km vest și 5,5 nord-vest de vest a s. Vinogradnoe, r-nul Grigoriopol, TDS Nistrului.

Acest certificat atestă că toate prevederile privind evaluarea și verificarea constanței performanței și performanțele descrise în Anexa ZA a standardului

SM SR EN 13242+A1:2010

după sistemul 2+ pentru performanțele stabilite în acest certificat sunt aplicate și controlul producției în fabrică îndeplinește toate cerințele specificate pentru aceste performanțe.

Acest certificat va rămâne valabil atât timp cât standardul armonizat, produsul pentru construcții, metodele de evaluare a constanței performanței și condițiile de producție în fabrică nu sunt modificate esențial. Acest certificat poate fi suspendat sau retras dacă se constată că nu se mențin condițiile în baza cărora a fost emis.

Certificare inițială	<u>01.03.2024</u>
Expirare	<u>29.02.2027</u>

Director General
Ion PUHA

de vizat
până în
februarie
2025

de vizat
până în
februarie
2026

Certificat valabil doar cu condiția vizării anuale.





ORGANISMUL DE CERTIFICARE
 PRODUSE ICȘP "INMACOMPROIECT" SRL

MD 2015, mun. Chișinău, str.Sarmizegetusa, 15, tel:+37322522066



CERTIFICAT DE CONFORMITATE a controlului producției în fabrică

OCpr-018 11A 1587-21

În conformitate cu Reglementarea Tehnică cu privire la cerințele minime pentru comercializarea produselor pentru construcții aprobată prin Hotărârea Guvernului Republicii Moldova nr.913 din 25.07.2016.

AGREGATE DIN MATERIALE NELEGATE SAU LEGATE HIDRAULIC PENTRU UTILIZAREA ÎN INGINERIE CIVILĂ ȘI ÎN CONSTRUCȚII DE DRUMURI

tip - agregate concasate de balastiera, clasa de granulozitate: agregat fin 0/4 mm, agregat grosier 4/16 mm, agregat grosier 16/32mm, agregat grosier 32/63 mm, amestec de agregate 0/16 mm, amestec de agregate 0/32 mm, amestec de agregate 0/63 mm, cariera Trifești.

Domeniu de utilizare: pentru lucrări de inginerie civilă și construcții de drumuri.

SA "Fabrica de materiale de construcție Rezina" Republica Moldova, r-l Rezina, s.Trifești

Acest certificat atestă:

îndeplinirea tuturor prevederilor privind evaluarea și verificarea constanței performanței specificate în anexa ZA a standardului

SM SR EN 13242+A1:2010 - SISTEM 2+
 (EN 13242:2002+A1:2007)

evaluarea controlului producției în fabrică în conformitate cu cerințele aplicabile.

Acest certificat a fost emis inițial 24.03.2021, modificat 26.04.2022, 27.03.2024 și rămâne valabil atâta timp cât nu sunt modificate semnificativ: standardul armonizat, produsul pentru construcții, metodele de evaluare și verificare a constanței performanței și a condițiilor de fabricație, în afară de cazul în care este suspendat sau retras de organismul de certificare acreditat -

OCpr ICȘP "Inmacomproiect" SRL.

Valabilitatea certificatului este condiționată de efectuarea anuală a supravegherii și a evaluării continue a controlului producției în fabrică confirmată prin rapoartele rezultate. Certificatul poate fi suspendat sau retras, dacă se constată că nu se mențin condițiile în baza cărora a fost emis. Acest certificat este valabil numai însoțit de anexa.

Valabilitatea certificatului este condiționată de efectuarea supravegherilor anuale la data de:

03-	03-	03-	03-	03-
2025	2026	2027	2028	2029

Data emiterii: 24.03.2021

Data ultimei modificări: 27.03.2024

№ 00251

Conducătorul organismului



E. Oprea

E.Oprea

ANEXA LA CERTIFICATUL DE CONFORMITATE

a controlului producției în fabrică

OCpr-018 11A 1587-21

Pagina 1 din 2

agregate din materiale nelegate sau legate hidraulic pentru utilizarea în inginerie civilă și în construcții de drumuri, tip - agregat fin 0/4 mm, agregat grosier 4/16 mm, agregat grosier 16/32 mm, agregat grosier 32/63 mm, cariera Trifești SM SR EN 13242+A1:2010

Nivelurile și clasele de performanță menționate în prezența anexă au fost stabilite de producător și vor fi declarate de acesta, care are responsabilitatea unică în acest sens. Aceasta anexă eliberată la 27.03.2024 este valabilă numai cu certificatul menționat.

Caracteristici esențiale		simbol	Agregate concasate de balastiera			
			Performanțe declarate/ sorturi			
Forma, mărimea și masa volumetrică reală a granulelor	Clasa de granulozitate,	d/D	Agregat fin 0/4	Agregat grosier 4/16	Agregat grosier 16/32	Agregat grosier 32/63
	Granulozitate, %	G	G _{F85}	G _{C85/15}	G _{C80/20}	G _{C85/15}
	Forma agregatului grosier	Sl	-	Sl ₂₀	Sl ₂₀	Sl ₂₀
	Densitatea granulelor, Mg/m ³	ρ_{rd}	2,66	2,66	2,62	2,58
	masa volumetrică în vrac, Mg/m ³	ρ_{rd}	1,34	1,23	1,21	-
Puritate	Părți fine, %	f	f ₃	f ₂	f ₂	f ₂
Rezistența la fragmentare/ sfărâmare	Rezistența la fragmentare a agregatului grosier-sort 10-14 (coeficient Los Angeles), %	LA	-	LA ₃₀		
Absorbția de apă	Coefficient de absorbție de apă, %	WA ₂₄	-	WA ₂₄ 4,0	WA ₂₄ 3,7	WA ₂₄ 2,79
Durabilitatea fața de îngheț-dezghet	Rezistența agregatului grosier la îngheț-dezghet- sort 10-14, %	MS	-	MS ₁₈		
Natura rocii	Calcar					

Conducătorul organismului

E.Oprea



ANEXA LA CERTIFICATUL DE CONFORMITATE

a controlului producției în fabrică

OCpr-018 11A 1587-21

Pagina 2 din 2

agregate din materiale nelegate sau legate hidraulic pentru utilizarea în inginerie civilă și în construcții de drumuri, tip – amestec de agregate 0/16 mm, amestec de agregate 0/32 mm, amestec de agregate 0/63 mm, cariera Trifești SM SR EN 13242+A1:2010

Nivelurile și clasele de performanță menționate în prezența anexă au fost stabilite de producător și vor fi declarate de acesta, care are responsabilitatea unică în acest sens.

Această anexă eliberată la 27.03.2024 este valabilă numai cu certificatul menționat.

Caracteristici esențiale		simbol	Agregate concasate de balastiera		
			Performanțe declarate/ sorturi		
Forma, mărimea și masa volumetrică reală a granulelor	Clasa de granulozitate,	d/D	Amestec de agregate 0/16	Amestec de agregate 0/32	Amestec de agregate 0/63
	Granulozitate, %	G	G _{A85}	G _{A85}	G _{A85}
	Forma agregatului grosier	Sl	Sl ₂₀	Sl ₂₀	Sl ₂₀
	Densitatea granulelor, Mg/m ³	ρ_{rd}	2,60	2,64	2,64
	masa volumetrică în vrac, Mg/m ³	ρ_{rd}	1,34	1,47	1,47
Puritate	Părți fine, %	f	f ₃	f ₃	f ₃
Absorbția de apă	Coefficient de absorbție de apă, %	WA ₂₄	-	WA ₂₄ 4,23	WA ₂₄ 4,23
Natura rocii	Calcar				

Conducătorul organismului

E.Oprea



CERTIFICAT

DE CONFORMITATE A CONTROLULUI PRODUCȚIEI ÎN FABRICĂ Numărul: CPF-370-2024

În conformitate cu Hotărârea de Guvern Nr. 913 din 25.07.2016 privind aprobarea Reglementării tehnice cu privire la cerințele minime pentru comercializarea produselor pentru construcții, acest certificat se aplică pentru:

AGREGATE CONCASATE DIN CALCAR PENTRU LUCRĂRI DE INGINERIE CIVILĂ ȘI DRUMURI

Agregat fin sort: 0-4 mm;

Agregat grosier concasat din prundiș, sort: 4-16 mm, 16-32 mm, 32-63 mm;

Amestec de agregate de balastieră, sort 0-32 mm, 0-63 mm.



VERIFICA CERTIFICATUL

Fabricate de:

ACIT TRANS SRL,

Republica Moldova, rl. Strășeni, s. Gornoe.

Loc de producție: s. Gornoe, raionul Strășeni.

Loc de extracție: s. Peresecina, rl. Orhei.

Acest certificat atestă că toate prevederile privind evaluarea și verificarea constanței performanței și performanțele descrise în Anexa ZA a standardului

SM SR EN 13242+A1:2010

după sistemul 2+ pentru performanțele stabilite în acest certificat sunt aplicate și controlul producției în fabrică îndeplinește toate cerințele specificate pentru aceste performanțe.

Acest certificat va rămâne valabil atât timp cât standardul armonizat, produsul pentru construcții, metodele de evaluare a constanței performanței și condițiile de producție în fabrică nu sunt modificate esențial. Acest certificat poate fi suspendat sau retras dacă se constată că nu se mențin condițiile în baza cărora a fost emis.

Certificare inițială	05.03.2021
Recertificare	05.03.2024
Expirare	04.03.2029

de vizat
până în
martie
2025

de vizat
până în
martie
2026

de vizat
până în
martie
2027

de vizat
până în
martie
2028

Certificat valabil doar cu condiția vizării anuale.



Director General

Ion PUHA

CERTIFICAT

DE CONFORMITATE A CONTROLULUI PRODUCŢIEI ÎN FABRICĂ Numărul: CPF-203-2021

În conformitate cu Hotărârea de Guvern Nr. 913 din 25.07.2016 privind aprobarea Reglementării tehnice cu privire la cerințele minime pentru comercializarea produselor pentru construcții, acest certificat se aplică pentru:

EMULSII BITUMINOASE

- Emulsie Bituminoasă, conform SM EN 13808:2014
 - identificarea și utilizarea produsului – conform Anexei nr.1 la prezentul Certificat;
 - parametrii produsului (*niveluri de performanță ale produsului*) așa cum fabricantul intenționează să le includă în declarația de performanță a acestora – conform Anexei nr.2 la prezentul Certificat.



Produs de:
SC NOUCONST SRL
MD 2059, str. Petricani, 94, or. Chişinău, Republica Moldova.

La
STATIA DE EMULSII NOUCONST SRL,
mun. Chişinău, com. Vatra, str. Calea Ghidighiciului, 5

Acest certificat atestă că toate prevederile privind evaluarea și verificarea constanței performanței și performanțele descrise în Anexa ZA a standardului

SM EN 13808:2014

sub sistemul 2+ pentru performanțele stabilite în acest certificat sunt aplicate și **controlul producției în fabrică îndeplinește toate cerințele specificate pentru aceste performanțe.**

Acest certificat a fost emis inițial la data de 13.08.2021, modificat la data de 21.07.2023 și rămâne valabil până la data de 13.08.2026, atât timp cât metodele de încercare și/sau cerințele privind controlul producției în fabrică incluse în standardul armonizat utilizat pentru evaluarea performanței caracteristicilor declarate, nu sunt modificate, iar produsul pentru construcții și condițiile de producție în fabrică nu sunt modificate semnificativ, cu excepția cazului în care este suspendat sau retras de organismul de certificare produse.

Director General

Ion PUHA



Certificat valabil doar însoțit de anexele nr. 1 și nr. 2,
cu condiția vizării anuale.

ANEXA nr. 1

LA CERTIFICATUL DE CONFORMITATE A CONTROLULUI PRODUCȚIEI ÎN FABRICĂ

Nr. CPF-203-2021

Emulsii bituminoase, conform SM EN 13808:2014

Notare produs (conform EN 13808)	Cod identificare (Conform nomenclatorul fabricantului)	Denumirea completă	Utilizare preconizată
C50B4	NC-EBC (C 4-50) R	Tip C50B4, emulsie bituminoasă cationică cu 50% bitum rutier, comportament la rupere clasa 4.	Amorsări, badijonări, impregnare, penetrare etanșarea crăpăturilor.
C55B5*	NC-EBC (C 5-55) R	Tip C55B5, emulsie bituminoasă cationică cu 55% bitum rutier, comportament la rupere clasa 5.	Amorsări, badijonări, impregnare, penetrare etanșarea crăpăturilor.
C60B6*	NC-EBC (C 6-60) R	Tip C60B6, emulsie bituminoasă cationică cu 60% bitum rutier, comportament la rupere clasa 6.	Amorsări, badijonări, impregnare, penetrare etanșarea crăpăturilor.
C65B7*	NC-EBC (C 7-65) R	Tip C65B7, emulsie bituminoasă cationică cu 65% bitum rutier, comportament la rupere clasa 7.	Amorsări, badijonări, impregnare, penetrare etanșarea crăpăturilor.

Director General

Ion PUHA



ANEXA nr. 2

**LA CERTIFICATUL DE CONFORMITATE A CONTROLULUI PRODUCŢIEI ÎN FABRICĂ
Nr. CPF-203-2021**

Caracteristici esenţiale	Performanţe pentru emulsii bituminoase cationice:			
	C50B4	C55B5*	C60B6*	C65B7*
Proprietăţile emulsiei bituminoase:				
Conţinut de liant, %	48-52 Clasa 4	53-57 Clasa 5	58-62 Clasa 6	63-67 Clasa 7
Comportament la rupere (indice de rupere cu filer Forshammer)	110-195 Clasa 4	≥ 170 Clasa 5	-	-
Omogenitatea, %	≤ 0,5	≤ 0,1	≤ 0,1	≤ 0,1
Reziduu pe sita de 0,5 mm,	Clasa 4	Clasa 2	Clasa 2	Clasa 2
Viscozitate, s: -timp de curgere (eflux), duza de 2 mm, la 40°C	40-130 Clasa 4	-	-	-
Viscozitate, s: -timp de curgere (eflux), duza de 4 mm, la 40°C	-	5-70 Clasa 5	40-100 Clasa 6	-
Viscozitate, s: -timp de curgere (eflux), duza de 4 mm, la 50°C	-	-	-	5-30 Clasa 7
Durata de amestecare a particolelor fine, s	-	-	≥ 90 Clasa 6	≥ 180 Clasa 7
Adezivitate (influenţa apei asupra adeziunii liantului faţă de agregat cariera Turcoaia)	≥ 90 Clasa 3	≥ 90 Clasa 3	≥ 90 Clasa 3	≥ 90 Clasa 3
Puterea de penetrare (cu filer Forshammer), min.	NPD	NPD	NPD	NPD
Conţinutul de ulei destilat, %	NPD	NPD	NPD	NPD
Rest pe sita de 0,16 mm (particule de bitum cu dimensiuni cuprinse între 0,16 mm şi 0,5 mm), %	NPD	≤ 0,25 Clasa 2	≤ 0,25 Clasa 2	≤ 0,25 Clasa 2
Stabilitate la stocare prin cernere (7 zile de stocare) – sita de 0,5 mm, %	≤ 0,5 Clasa 4	≤ 0,1 Clasa 2	≤ 0,1 Clasa 2	≤ 0,1 Clasa 2
Tendinţa la decantare (7 zile de stocare), %	NPD	NPD	NPD	NPD
Proprietăţile liantului recuperat:				
Metoda de recuperare a liantului	Evaporare (EN 13074-1)	Evaporare (EN 13074-1)	Evaporare (EN 13074-1)	Evaporare (EN 13074-1)
Consistenţa la temperatura intermediară de exploatare: -Penetraţia la 25°C, 0,1 mm	≤ 100 Clasa 3	≤ 100 Clasa 3	≤ 100 Clasa 3	≤ 100 Clasa 3
Consistenţa la temperatura ridicată de exploatare: -Punct de înmuiere, °C	≥ 50 Clasa 4	≥ 50 Clasa 4	≥ 46 Clasa 5	≥ 46 Clasa 5
Consistenţa la temperatura scăzută de exploatare: -Punct de rupere Frass, °C	≤ -10 Clasa 5	NPD		NPD



Director General

Ion PUHA

CERTIFICAT DE CONFORMITATE

Numărul: CC-188-2021

Prin prezentul certificat de conformitate se atestă că produsul

BETON

Clase de rezistență: C8/10; C12/15; C16/20; C20/25; C25/30; C25/30; C30/37; C35/45

Fabricat conform cerințelor SM EN 206+A1:2017 și SM 324:2017



Produs de:

SC NOUCONST SRL,

MD 2059, str. Petricani, 94, or. Chişinău, Republica Moldova.

Loc de fabricare: str. Calea Ghidighiciului 5, com. Vatra, mun. Chişinău.

este supus de către producător unui control al procesului de producție care cuprinde toate măsurile necesare pentru îndeplinirea și menținerea cerințelor specificate în documentul de referință.

CERTMATCON a efectuat inspecția inițială a procesului de producție și a controlului producției în fabrică (CPF), a evaluat rapoartele de încercări și va efectua supravegherea continuă a procesului de producție, a CPF și a produsului prin încercări pe eșantioane prelevate de la locul de producție.

Schemă de certificare aplicabilă: 3, conform SM SR EN ISO/CEI 17067:2014.

Acest certificat va rămâne valabil atât timp cât standardul armonizat, produsul pentru construcții, metodele de evaluare a constanței performanței și condițiile de producție în fabrică nu sunt modificate esențial. Acest certificat poate fi suspendat sau retras dacă se constată că nu se mențin condițiile în baza cărora a fost emis.

Certificatul a fost emis în mod voluntar și la cererea producătorului și poate fi suspendat sau retras dacă se constată că nu se mențin condițiile inițiale.

Certificare inițială 07.07.2021

Modificare 21.07.2023

Expirare 17.07.2026



Certificat valabil doar cu condiția vizării anuale.



Director General

Ion PUHA



CERTIFICAT

DE CONFORMITATE A CONTROLULUI PRODUCŢIEI ÎN FABRICĂ Numărul: CPF-187-2021

În conformitate cu Hotărârea de Guvern Nr. 913 din 25.07.2016 privind aprobarea Reglementării tehnice cu privire la cerințele minime pentru comercializarea produselor pentru construcții, acest certificat se aplică pentru:

MIXTURI ASFALTICE

- **Betoane asfaltice, conform SM SR EN 13108-1 și SM SR EN 13108-5**
 - identificarea și utilizarea produsului pentru construcții – conform Anexei nr.1 la prezentul Certificat;
 - parametrii produsului pentru construcții (*niveluri de performanță ale produsului pentru construcții*) așa cum fabricantul intenționează să le includă în declarația de performanță a acestora – conform Anexei nr.2, nr.3 și nr.4 la prezentul Certificat.

Utilizare preconizată: Lucrări de drumuri și alte zone de trafic.



Produs de:

SC NOUCONST SRL

MD 2059, str. Petricani, 94, or. Chişinău, Republica Moldova.

La **STATIA DE MIXTURI NOUCONST SRL, mun. Chişinău, com. Vatra, str. Calea Ghidighiciului, 5**

Acest certificat atestă că toate prevederile privind evaluarea și verificarea constanței performanței și performanțele descrise în Anexa ZA a standardului

SM SR EN 13108-1:2010/AC:2010

SM SR EN 13108-1:2010

SM SR EN 13108-5:2010/AC:2010

SM SR EN 13108-5:2010

sub sistemul 2+ pentru performanțele stabilite în acest certificat sunt aplicate și

controlul producției în fabrică îndeplinește toate cerințele specificate pentru aceste performanțe.

Acest certificat a fost emis inițial la data de 05.07.2021, modificat la data de 21.07.2023 și rămâne valabil până la data de 04.07.2026, atât timp cât metodele de încercare și/sau cerințele privind controlul producției în fabrică incluse în standardul armonizat utilizat pentru evaluarea performanței caracteristicilor declarate, nu sunt modificate, iar produsul pentru construcții și condițiile de producție în fabrică nu sunt modificate semnificativ, cu excepția cazului în care este suspendat sau retras de organismul de certificare produse.



Certificat valabil doar însoțit de anexele nr. 1, nr. 2, nr.3 și nr. 4,
cu condiția vizării anuale.

ANEXA nr. 1

LA CERTIFICATUL DE CONFORMITATE A CONTROLULUI PRODUCȚIEI ÎN FABRICĂ

Nr. CPF-187-2021

Betoane asfaltice, conform SM SR EN 13108-1:2010

Notare produs conform EN 13108-1	Cod identificare (Conform nomenclatorul fabricantului)	Denumirea completă	Utilizare
BA 8 rul 70/100 cu aditiv de adezivitate	BA 8 rul 70/100 cu aditiv de adezivitate	Beton asfaltic cu criblură cu granula maximă 8 mm, pentru strat de uzură cu bitum 70/100 cu aditiv de adezivitate	Strat de rulare (uzură)
BA 11,2 rul 50/70 cu aditiv de adezivitate	BA 11,2 rul 50/70 cu aditiv de adezivitate	Beton asfaltic cu criblură cu granula maximă 11,2 mm, pentru strat de uzură cu bitum 50/70 cu aditiv de adezivitate	Strat de rulare (uzură)
BA 16 rul 70/100 cu aditiv de adezivitate	BA 16 rul 70/100 cu aditiv de adezivitate	Beton asfaltic cu criblură cu granula maximă 16 mm, pentru strat de uzură cu bitum 70/100 cu aditiv de adezivitate	Strat de rulare (uzură)
BA 16 rul 50/70 cu aditiv de adezivitate	BA 16 rul 50/70 cu aditiv de adezivitate	Beton asfaltic cu criblură cu granula maximă 16 mm, pentru strat de uzură cu bitum 50/70 cu aditiv de adezivitate	Strat de rulare (uzură)
BA 22,4 leg 50/70 cu aditiv de adezivitate	BAD 22,4 leg 50/70 cu aditiv de adezivitate	Beton asfaltic deschis cu criblură cu granula maximă 22,4 mm, pentru strat de legătură cu bitum 50/70 cu aditiv de adezivitate	Strat de legătură
BA 22,4 leg 70/100 cu aditiv de adezivitate	BAD 22,4 leg 70/100 cu aditiv de adezivitate	Beton asfaltic deschis cu criblură cu granula maximă 22,4 mm, pentru strat de legătură cu bitum 70/100 cu aditiv de adezivitate	Strat de legătură
BA 22,4 leg 50/70 cu aditiv de adezivitate	BADPC 22,4 leg 50/70 cu aditiv de adezivitate	Beton asfaltic deschis cu pietriș concasat cu granula maximă 22,4 mm, pentru strat de legătură cu bitum 50/70 cu aditiv de adezivitate	Strat de legătură
BA 31,5 baza 50/70 cu aditiv de adezivitate	Beton asfaltic (anrobat bituminos) – AB 31,5 baza 50/70 cu aditiv de adezivitate	Anrobat bituminos cu criblură, granula maximă 31,5 mm, pentru strat de bază cu bitum 50/70 cu aditiv de adezivitate	Strat de bază

Betoane asfaltice, conform SM SR EN 13108-5:2010

Notare produs conform EN 13108-5	Cod identificare (Conform nomenclatorul fabricantului)	Denumirea completă	Utilizare
MAS 16 50/70 cu aditiv de adezivitate	MAS 16 rul 50/70 cu aditiv de adezivitate	Mixtură asfaltică stabilizată cu granula maximă 16 mm, pentru strat de uzură cu bitum 50/70 cu aditiv de adezivitate	Strat de rulare (uzură)



Director General
Ion PUHA

ANEXA nr. 2

LA CERTIFICATUL DE CONFORMITATE A CONTROLULUI PRODUCŢIEI ÎN FABRICĂ

Nr. CPF-187-2021

Caracteristici	Performanțe pentru beton asfaltic:			
	BA 8 rul 70/100	BA 11,2 rul 50/70	BA 16 rul 70/100	BA 16 rul 50/70
Natura agregate	Agregate de carieră	Agregate de carieră	Agregate de carieră	Agregate de carieră
Tip bitum	70/100	50/70	70/100	50/70
Cu aditiv de adezivitate*	Wetfix	Wetfix	Wetfix	Wetfix
Temperatura mixturii	140 ... 180	140 ... 180	140 ... 180	140 ... 180
Granulozitate (diametru ochi – set 1):	-	-	-	-
22,4	-	-	100	100
16 mm	-	100	90-100	90-100
11,2	100	90-100	-	-
8 mm	90-100	-	-	-
2 mm	10-72	10-60	10-50	10-50
0,063 mm	2,0-13,0	2,0-12,0	0-12	0-12
Conținut de liant – Tlmin (%)	TLmin 6,0	TLmin 5,8	TLmin 5,6	TLmin 5,8
Procent de goluri – Vmax, Vmin (%)	Vmax5,0 – Vmin 4,5	NPD	NPD	NPD
Sensibilitatea la apă – ITR (%)	ITSR 80	ITSR 80	ITSR 80	ITSR 90
Stabilitate Marshall minimă și maximă – Smin – Smax (kN)	Smin 10,0 ... Smax 12,5	Smin 12,5 ... Smax 15,0	Smin 10,0 ... Smax 12,5	Smin 7,5 ... Smax 10,0
Fluaj Marshall – F (mm)	F3	F3	F4	F4
Raport Marshall minim Qmin (kN/mm)	Q min 4	Q min 4	Q min 2,5	Q min 2,5
Densitate aparentă (Mg/m ³)	2,33	2,40	2,42	2,41
Densitate maximă (Mg/m ³)	2,47	-	-	-
Absorbția de apă (%)	1,7	1,8	2,4	3,8
Rezistența la deformații permanente Model mic procedeu B – condiționare în aer: - Panta maximă a ornerajului (viteza de deformație) – WTSaer - Adâncimea maximă a făgașului - PRDair	WTSaer 0,3 PRDair NR	WTSaer 0,10 PRDair 9,0	WTSaer 0,07 PRDair 5,0	WTSaer 0,3 PRDair NR
Procent de goluri umplute cu bitum, VFBmin, VFBmax,	VFBmin 72- VFBmax 74	NPD	NPD	NPD
Procent minim de goluri în agregate, VMamin	VMamin 18	NPD	NPD	NPD
Procent de goluri la 10 rotații – V10Gmin (%)	V10Gmin 14	V10Gmin 11	NPD	V10Gmin 11
Modul de rigiditate la 20 °C, nr. De cicluri pînă la fisurare Smin-Smax (MPa)	Smin. 2200 Smax. 7000	Smin. 2800 Smax. 7000	Smin. 4500 Smax. 7000	Smin. 2800 Smax. 7000
Rezistența la deformații permanente prin încercarea la compresiunea triaxială: - Viteza de deformare la fluaj – fmax (µm/m/n)	Fcmax 4	Fcmax 0,4	Fcmax 2	Fcmax 0,2
Rezistența la abraziune – Abr _A	NPD	NPD	NPD	NPD
Rezistența la abraziune produsă de pneurile cu cuie - β	NPD	NPD	NPD	NPD
Comportarea la foc	NPD	NPD	NPD	NPD
Durabilitatea caracteristicilor de mai sus la îmbătrânire, coroziune atmosferică, oxidare, uzură, dezanrobare, produse chimice, uzura produsă de pneurile cu cuie, desprindere, (după caz)	Toate cerințele de mai sus se referă la durabilitate	Toate cerințele de mai sus se referă la durabilitate	Toate cerințele de mai sus se referă la durabilitate	Toate cerințele de mai sus se referă la durabilitate



Director General

Ion PUHA

ANEXA nr. 3

LA CERTIFICATUL DE CONFORMITATE A CONTROLULUI PRODUCŢIEI ÎN FABRICĂ

Nr. CPF-187-2021

Caracteristici	Performanțe pentru beton asfaltic:			
	BAD 22,4 leg 50/70	BAD 22,4 leg 70/100	MAS 16 rul 50/70	BADPC 22,4 leg 50/70
Natura agregate	Agregate de carieră	Agregate de carieră	Agregate de carieră	Agregate de carieră
Tip bitum	50/70	70/100	50/70	50/70
Cu aditiv de adezivitate*	Wetfix	Wetfix	Wetfix	Wetfix
Temperatura mixturii	140 ... 180	140 ... 180	150 ... 190	140 ... 180
Granulozitate (diametru ochi – set 1):	-	-	-	-
31,5	100	100	-	100
22,4	90-100	90-100	100	90-100
16 mm	-	-	90-100	-
2 mm	10-50	10-50	15-30	10-50
0,063 mm	0-11	0-11	5-12	0-11
Conținut de liant – T _{lmin} (%)	TL _{min} 4,2	TL _{min} 4,4	TL _{min} 5,8	TL _{min} 4,2
Procent de goluri – V _{max} , V _{min} (%)	NPD	NPD	V _{max} 4,0 – V _{min} 3,5	NPD
Sensibilitatea la apă – I _{TSR} (%)	I _{TSR} 90	I _{TSR} 80	I _{TSR} 80	I _{TSR} 80
Stabilitate Marshall minimă și maximă – S _{min} – S _{max} (kN)	S _{min} 10,0 ... S _{max} 12,5	S _{min} 7,5 ... S _{max} 10,0	-	S _{min} 7,5 ... S _{max} 10,0
Fluaj Marshall – F (mm)	F 4	F4	-	F4
Raport Marshall minim Q _{min} (kN/mm)	Q min 3,0	Q min 2,5	-	Q min 2,5
Densitate aparentă (Mg/m ³)	2,32	2,33	2,44	2,34
Absorbția de apă (%)	5,5	5,4	-	4,8
Rezistența la deformații permanente Model mic procedeul B – condiționare în aer: - Panta maximă a ornerajului (viteza de deformație) – W _{TSaer} - Adâncimea maximă a făgașului - P _{RDair}	-	-	W _{TSaer} 0,1 P _{RDair} 5,0	-
Procent de goluri umplute cu bitum, V _{FBmin} , V _{FBmax} ,	NPD	NPD	V _{FBmin} 77 – V _{FBmax} 83	NPD
Procent maxim de liant drenant, E	-	-	E 0,3	-
Procent minim de goluri în agregate, V _{MAmin}	NPD	NPD	V _{MAmin} 16,0	NPD
Procent de goluri la 10 rotații – V _{10Gmin} (%)	V _{10Gmin} 11	NPD	-	V _{10Gmin} 9,0
Modul de rigiditate la 20 °C, nr. De cicluri până la fisurare S _{min} -S _{max} (MPa)	S _{min} . 3600 S _{max} . 7000	S _{min} . 4500 S _{max} . 7000	S _{min} . 7000 S _{max} . 9000	S _{min} . 7000 S _{max} . 9000
Rezistența la deformații permanente prin încercarea la compresiunea triaxială: - Viteza de deformare la fluaj – f _{cmax} (µm/m/n)	F _{cmax} 1,0	F _{cmax} 0,4	-	F _{cmax} 0,8
Rezistența la oboseală – nr. De cicluri până la fisurare	Min. 480000	Min. 300000	-	Min. 400000
Rezistența la abraziune – Abr _A	NPD	NPD	NPD	NPD
Rezistența la abraziune produsă de pneurile cu cuie – β	NPD	NPD	NPD	NPD
Comportarea la foc	NPD	NPD	NPD	NPD
Durabilitatea caracteristicilor de mai sus la îmbătrânire, coroziune atmosferică, oxidare, uzură, dezamobare, produse chimice, uzura produsă de pneurile cu cuie, desprindere, (după caz)	Toate cerințele de mai sus se referă la durabilitate	Toate cerințele de mai sus se referă la durabilitate	Toate cerințele de mai sus se referă la durabilitate	Toate cerințele de mai sus se referă la durabilitate

ANEXA nr. 4

LA CERTIFICATUL DE CONFORMITATE A CONTROLULUI PRODUCȚIEI ÎN FABRICĂ

Nr. CPF-187-2021

Caracteristici	Performanțe pentru beton asfaltic:
	AB 31,5 baza 50/70
Natura agregate	Agregate de carieră
Tip bitum	50/70
Temperatura mixturii	140 ... 180
Aditiv de adezivitate	Wetfix
Granulozitate (diametru ochi – set 1):	-
31,5 mm	90-100
22,4mm	-
2 mm	10-50
0,063 mm	0-11
Conținut de liant – T _{lmin} (%)	TL _{min} 4,2
Procent de goluri – V _{max} , V _{min} (%)	NPD
Sensibilitatea la apă – ITSR (%)	ITSR80
Stabilitate Marshall minimă și maximă – S _{min} – S _{max} (kN)	S _{min} 10,0 - S _{max} 12,5
Fluaj Marshall – F (mm)	F4
Raport Marshall minim Q _{min} (kN/mm)	Q _{min} 1,6
Densitate aparentă (Mg/m ³)	2,25
Absorbția de apă (%)	3,8
Procent de goluri umplute cu bitum, VFB _{min} , VFB _{max} , (%)	NPD
Procent minim de goluri în agregate, VM _{Amin} (%)	NPD
Procent de goluri la 10 rotații – V _{xGmin} (%)	V10G _{min} 9
Procent de goluri la x rotații – V _{xGmin} (%)	NPD
Modul de rigiditate la 20 °C, nr. De cicluri pînă la fisurare S _{min} -S _{max} (MPa)	S _{min} .5500 S _{max} .7000
Rezistența la deformații permanente prin încercarea la compresiunea triaxială:	F _{cmax} 0,2
- Viteza de deformare la fluaj – f _{cmax} (μm/m/n)	
Rezistența la oboseală – nr. De cicluri pînă la fisurare	Min. 500000
Rezistența la adeziune – β	NPD
Rezistența la abraziune produsă de pneurile cu cuie - Abr _A	NPD
Comportarea la foc	NPD
Durabilitatea caracteristicilor de mai sus la îmbătrânire, coroziune atmosferică, oxidare, uzură, dezanrobare, produse chimice, uzura produsă de pneurile cu cuie, desprindere, (după caz)	Toate cerințele de mai sus se referă la durabilitate



Director General

Ion PUHA

CERTIFICAT DE CONFORMITATENr. de înregistrare **OCP_{GSP} MD 015 11A 49771-23**Data emiterii **21 noiembrie 2023** Valabil până la **21 noiembrie 2026**

ORGANISMUL DE CERTIFICARE A PRODUSELOR CU GRAD SPORIT DE PERICOL
din cadrul SRL "Centrul Tehnic pentru Securitate Industrială și Certificare", certificat de acreditare OCpr-015,
MD-2001, mun. Chișinău, str. Melestiu, 22/A, tel.: 022208156, 022208186

PRIN PREZENTUL DOCUMENT SE CONFIRMĂ FAPTUL, CĂ PRODUSELE IDENTIFICATE ASTFEL:

DENUMIREA / DESCRIEREA

Țevi și accesorii din polietilenă pentru rețele sub presiune pentru alimentare și transport apă;
tipurile, dimensiunile - conform anexei (4 poziții);
producție în serie

Codul NC MD
3917

SUNT CONFORME CU CERINȚELE OBLIGATORII STABILITE ÎN
SM EN 12201-2+A1:2016, SM EN 12201-3+A1:2016

PRODUCĂTOR

SC TEHNOWORLD SRL
Loc.Baia, nr.1616, DN 2 E, km2, jud.Suceava, România

Codul țării
RO**CLIENT**

SC TEHNOWORLD SRL
Loc.Baia, nr.1616, DN 2 E, km2, jud.Suceava, România

Codul IDNO

CERTIFICATUL ESTE ELIBERAT ÎN BAZA

Raportului de evaluare a procesului de producție nr.356 din 20.11.2023.
Raportului de evaluare nr.6/067-ev din 21.11.2023.

INFORMAȚIE SUPLIMENTARĂ

Certificatul este eliberat conform schemei de certificare de tip 3.
Sunt stabilite 2 supravegheri cu periodicitatea de o dată în an.
Certificatul este valabil numai în prezența anexei la certificatul dat.

Seria C 006730

Conducătorul
organismului de certificare

Angela Postolache



În atenția antreprenorilor și organelor de control!
Copiile certificatului de conformitate se legalizează în modul stabilit de
Organismul de Certificare a Produselor cu Grad Sporit de Pericol

CENTRUL TEHNIC PENTRU SECURITATE
INDUSTRIALĂ ȘI CERTIFICARE SRL

Fila 1 File 1

Anexă

la certificatul de conformitate

Nr. OC PGSP MD 015 11A 49771-23 din 21.11.2023

Lista produselor concrete asupra cărora se extinde acțiunea certificatului

ȚEVI

Nr.	Tip	Material	Gama de diametre, DN									
			SDR6	SDR7,4	SDR9	SDR11	SDR13,6	SDR17	SDR21	SDR26	SDR33	SDR41
1	monostrat	PE80 PE100 PE100RC	20+355	20+450	20+800	20+1000	25+1200	32+1200	40+1200	50+1200	315+1200	315+1200
2	dublustrat integrat	PE80/PE100 PE100/PE100 PE100/PE100RC										
3	cu strat protector neintegrat	PE80/PP PE100/PP PE100RC/PP	63+355	63+450	63+630	63+630	63+630	63+630	63+630	63+630	315+630	315+630

ACCESORII

4	coturi curbe teuri egale/reduce cruce piese speciale	confectionate din segmente de țevă	63+1200									
---	---	---------------------------------------	---------	--	--	--	--	--	--	--	--	--

Seriac nr. 003422


Conducătorul
organismului de certificare



Angela Postolache

Anexa nu este valabilă în lipsa certificatului de conformitate

CERTIFICAT

Titularul certificatului	TEHNO WORLD S.R.L. Baia nr.1616, DN 2 E- km2 727020 Baia, jud. Suceava ROMÂNIA
Unitatea producătoare	Baia, Romania
Produs	Țevi de presiune din polietilenă pentru apă tehnologie alternativă de așezare – PE 100-RC
Clasificare	EG 926.2, dimensiun 75 mm la 225 mm
Reper, model	TEHNO WORLD APA
Explicații de tip	PAS 1075 Tip 3 - TW Baza EN 12201-2
Standard(e) utilizat(e) pentru certificare	PAS 1075:2009-04 Schema de certificare a sistemelor de țevi din plastic (țevi de presiune și fittinguri de presiune) (2017-05)
Marcă de conformitate	
Nr. de înregistrare	P1R0612
Valabil până la data	2026-02-28
Drept de folosință	Cu acest certificat se autorizează utilizarea mărcii de conformitate indicate mai sus, împreună cu numărul de înregistrare menționat. Pentru alte informații, a se vedea anexa.

2021-02-26

S. Scholz
Inginer în management industrial (Politehnică)
Sören Scholz
Șeful organismului de certificare




ANEXĂ

Pagina 1 din 1

Certificat	P1R0612 din 2021-02-26
Date tehnice	<p>PAS 1075 Tip 3 – TW Baza EN 12201-2</p> <p>dimensiun 75 mm la 225 mm Grosimea minimă tubului carotier 3,5 mm</p> <p>Material: PE 100-RC</p> <p>Tipul materialului: a se vedea lista materialelor asociate cu locatiile de producție</p> <p>Geacă de protecție: alabastru Culoarea tubului carotier: negru cu dungi albastre</p> <p>Bureau Veritas Italia 672/001</p> <p>Căptușeală de spargere sub presiune de lucru: a se vedea program de certificare Sisteme de țevi din plastic (2017-05) Anexa O 14</p>
Laborator de încercări/Autoritate de certificare	Hessel Ingenieurtechnik GmbH Am Münsterwald 3 52159 Roetgen GERMANIA
Rapo(a)rt(e) de testare	R20 03 3818-A1-A2_PLT+ din 2020-03-22 R21 03 3818-A3-A4_PLT din 2021-02-22 R21 03 3818-A6_PLT_interim report din 2021-02-18 R21 03 3818-F_ST din 2021-02-17 R20 03 3818-B3-B5-B6_PLT+ din 2020-03-23 R20 03 3818-B_ACT din 2020-03-23 R21 03 3818-B7-B8-B9_Penetration din 2021-02-20 R20 03 3818-E_ST din 2020-07-14 R21 03 3818-G_ST din 2021-02-17 R21 03 3818-D_ACT din 2021-02-18

CERTIFICAT

Titularul certificatului	TEHNO WORLD S.R.L. Baia nr.1616, DN 2 E- km2 727020 Baia, jud. Suceava ROMÂNIA
Unitatea producătoare	Baia, Romania
Produs	Țevi de presiune din polietilenă pentru apă tehnologie alternativă de așezare – PE 100-RC
Clasificare	EG 926.3, dimensiun 250 mm la 630 mm
Reper, model	TEHNO WORLD APA
Explicații de tip	PAS 1075 Tip 3 - TW Baza EN 12201-2
Standard(e) utilizat(e) pentru certificare	PAS 1075:2009-04 Schema de certificare a sistemelor de țevi din plastic (țevi de presiune și fittinguri de presiune) (2017-05)
Marcă de conformitate	
Nr. de înregistrare	P1R0613
Valabil până la data	2026-02-28
Drept de folosință	Cu acest certificat se autorizează utilizarea mărcii de conformitate indicate mai sus, împreună cu numărul de înregistrare menționat. Pentru alte informații, a se vedea anexa.

2021-02-26

S. Sch
Inginer în management industrial (Politehnică)
Sören Scholz
Șeful organismului de certificare

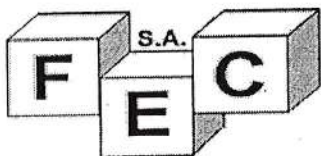


ANEXĂ

Pagina 1 din 1

Certificat	P1R0613 din 2021-02-26
Date tehnice	<p>PAS 1075 Tip 3 – TW Baza EN 12201-2</p> <p>dimensiun 250 mm la 630 mm Grosimea maximă tubului carotier 45,4 mm</p> <p>Material: PE 100-RC</p> <p>Tipul materialului: a se vedea lista materialelor asociate cu locatiile de producție</p> <p>Geacă de protecție: alabastru Culoarea tubului carotier: negru cu dungi albastre</p> <p>Bureau Veritas Italia 672/001</p> <p>Căptușeală de spargere sub presiune de lucru: a se vedea program de certificare Sisteme de țevi din plastic (2017-05) Anexa O 14</p>
Laborator de încercări/Autoritate de certificare	<p>Hessel Ingenieurtechnik GmbH Am Münsterwald 3 52159 Roetgen GERMANIA</p>
Rapo(a)rt(e) de testare	<p>R20 03 3818-A1-A2_PLT+ din 2020-03-22 R21 03 3818-A3-A4_PLT din 2021-02-22 R21 03 3818-A6_PLT_interim report din 2021-02-18 R21 03 3818-F_ST din 2021-02-17 R20 03 3818-B3-B5-B6_PLT+ din 2020-03-23 R20 03 3818-B_ACT din 2020-03-23 R21 03 3818-B7-B8-B9_Penetration din 2021-02-20 R20 03 3818-E_ST din 2020-07-14 R21 03 3818-G_ST din 2021-02-17 R21 03 3818-D_ACT din 2021-02-18</p>





S.A. F.E.C.

MD-2023, str. Uzinelor, 96, mun. Chișinău, Republica Moldova.
tel/fax (+373-22) 85-58-38, 85-58-44, 85-58-45, e-mail office@fec.md

DECLARAȚIE DE PERFORMANȚĂ

Nr. 47-2024 din 19.07.2024.

Consumator "FOREMCONS" SC SRL

- Cod unic de identificare al produsului-tip: CF10-7,5*(cod 16236); CF10-6*(cod 19180)
CF15-9*cu deversoz(cod 20117); CF15-7,5*(cod 16291)
- Denumirea: Camine de vizitare și camine de racord din beton armat(inele, fundatii pentru inele, inele de aducere la cotă, și placi de acoperire la cotă)
- Tipul produsului :
- Standart/Referential: SM SR EN 1917:2010/AC:2010
- Utilizarea preconizata:
Accesul de retele de canalizare care transporta apele uzate meteorice și apele de siroire cu nivel liber sau ocazional sub presiune scazuta, instalate în zone supuse la o circulatie rutiera si/sau pietonala
- Fabricant: SA „FEC”, str. Uzinelor, 96 mun. Chișinau, Republica Moldova
- Locul fabricarii: str. Uzinelor,96, mun. Chișinau
- Sisteme de certificare: 4

OC CERTMATCON a efectuat Controlul Producției și a emis
certificat cu Nr. CV-126-2022

9. Performanta declarata:

Caracteristici		Performanta	Specificatia tehnica armonizata
1	Dimensiuni,mm	<u>CF10-7,5*(1000/750/90)</u> <u>CF10-6*(1000/600/90)</u> <u>CF15-9*cu deversoz(1500/900/90)</u> <u>CF15-7,5*(1500/750/90)</u>	SM SR EN 1917:2010/AC:2010
2	Configuratie	Valuarea declarata	
3	Absorbtia de apa .%	5,82	
	Clasa/ Marcare	1/A	
4	Rezistenta Betonului,Mpa	52,17	
5	Rezistenta betonului Mpa Examinarea nedistructiva	37,78	
6	Substante periculoase: Emisii radioactive	Nu contine	RNI 06-5.3.35:2001 p.22

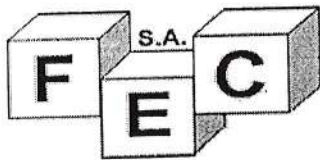
10. Performanta produsului identificat la punctele 1 și 2 este în conformitate cu performanța declarata de la punctul 9. Acesta declarație de performanța este emisa pe raspunderea exclusiva a fabricantului identificat la punctul 6.

Manager producție SA „F.E.C”


Șafer Mihail

Mastru controlor în producere „F.E.C”


Skalatkaia Lilia



S.A. F.E.C.

MD-2023, str. Uzinelor, 96, mun. Chişinău, Republica Moldova.
tel/fax (+373-22) 35-58-38, 85-58-44, 85-58-45, e-mail office@fec.md

DECLARAȚIE DE PERFORMANȚĂ

Nr. 46-2024. din 19.07.2024.

Consumator „FOREMCONS SC SRL”

1. Cod unic de identificare al produsului-tip: CF 10-5*(cod 16188); CF 15-10*(cod 16186);
CF 10-2,5*(cod 16212); CF 10-9*cu degezsor (cod 20113)

2. Denumirea: *Camine de vizitare și camine de racord din beton armat(inele, fundatii pentru inele, inele de aducere la cotă, si placi de acoperire la cotă)*

3. Tipul produsului :

4. Standart/Referential: SM SR EN 1917:2010/AC:2010

5. Utilizarea preconizata:

Accesul de retele de canalizare care transporta apele uzate meteorice și apele de siroire cu nivel liber sau ocazional sub presiune scazuta, instalate în zone supuse la o circulatie rutiera si/sau pietonala

6. Fabricant: SA „FEC”, str. Uzinelor, 96, mun. Chişinău, Republica Moldova

7. Locul fabricării: str. Uzinelor, 96, mun. Chişinău

8. Sisteme de certificare: 4

OC CERTMATCON a efectuat Controlul Producției și a emis
certificat cu Nr. CV-126-2022

9. Performanta declarata:

Caracteristici		Performanta	Specificatia tehnica armonizata
1	Dimensiuni,mm	<u>CF 10-5*(1000/500/90)</u> <u>CF 15-10*(1500/1000/90)</u> <u>CF 10-2,5*(1000/250/90)</u> <u>CF 10-9*cu degezsor (1000/900/90)</u>	SM SR EN 1917:2010/AC:2010
2	Configuratie	Valuarea declarata	
3	Absorbtia de apa .%	5,82	
	Clasa/ Marcare	1/A	
4	Rezistenta Betonului,Mpa	52,17	
5	Rezistenta betonului Mpa Examinarea nedistructiva	37,78	
6	Substante periculoase: Emisii radioactive	Nu contine	RNI 06-5.3.35:2001 p.22

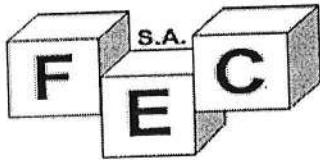
10. Performanta produsului identificat la punctele 1 și 2 este în conformitate cu performanța declarata de la punctul 9. Acesta declarație de performanța este emisa pe raspunderea exclusiva a fabricantului identificat la punctul 6.

Manager producție SA „F.E.C”

Mastru controlor în producere „F.E.C”

Șafer Mihail

Skalatkaia Lilia



S.A. F.E.C.

MD-2023, str. Uzinelor, 96, mun. Chişinău, Republica Moldova.
tel/fax (+373-22) 85-58-38, 85-58-44, 85-58-45, e-mail office@fec.md

DECLARAȚIE DE PERFORMANȚĂ

Nr. 45-2024 din 19.07.2024.

Consumator „FDREMCONS” SC SRL

1. Cod unic de identificare al produsului-tip: CF 15-25* (cod 16204); CF 10-9* (cod 19157); CF 15-6* (cod 19182); CF 15-9* (cod 19184); CF 10-10* (cod 16137); CF 10-3* (cod 19231)
2. Denumirea: *Camine de vizitare și camine de racord din beton armat (inele, fundatii pentru inele, inele de aducere la cotă, și placi de acoperire la cotă)*
3. Tipul produsului :
4. Standart/Referential: SM SR EN 1917:2C10/AC:2010
5. Utilizarea preconizata:
Accesul de rețele de canalizare care transporta apele uzate meteorice și apele de siroire cu nivel liber sau ocazional sub presiune scazuta, instalate în zone supuse la o circulație rutiera si/sau pietonala
6. Fabricant: SA „FEC”, str. Uzinelor, 96, mun. Chişinău, Republica Moldova
7. Locul fabricării: str. Uzinelor, 96, mun. Chişinău
8. Sisteme de certificare: 4

OC CERTMATCON a efectuat Controlul Producției și a emis
certificat cu Nr. CV-126-2022

9. Performanta declarata:

Caracteristici		Performanta	Specificatia tehnica armonizata
1	Dimensiuni, mm	<u>CF 15-25*</u> (1500/250/90) <u>CF 10-9*</u> (1000/900/90) <u>CF 15-6*</u> (1500/600/90); <u>CF 10-10*</u> (1000/1000/90) <u>CF 15-9*</u> (1500/900/90) <u>CF 10-3*</u> (1000/300/90)	SM SR EN 1917:2010/AC:2010
2	Configuratie	Valuarea declarata	
3	Absorbtia de apa .%	5,82	
	Clasa/ Marcare	1/A	
4	Rezistenta Betonului, Mpa	52,17	
5	Rezistenta betonului Mpa Examinarea nedistructiva	37,78	
6	Substante periculoase: Emisii radioactive	Nu contine	RNI 06-5.3.35:2001 p.22

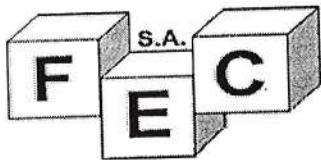
10. Performanta produsului identificat la punctele 1 și 2 este în conformitate cu performanța declarata de la punctul 9. Acesta declarație de performanța este emisa pe raspunderea exclusiva a fabricantului identificat la punctul 6.

Manager producție SA „F.E.C”

Maistru controlor în producere „F.E.C”

Șafer Mihail

Skalatkaia Lilia



S.A. F.E.C.

MD-2023, str. Uzinelor, 96, mun. Chișinău, Republica Moldova.
tel/fax (+373-22) 85-58-38, 85-58-44, 85-58-45, e-mail office@fec.md

DECLARAȚIE DE PERFORMANȚĂ

Nr. 44-2024 din 19.07.2024.

Consumator "FOREMCONS" SCSRL

1. Cod unic de identificare al produsului-tip: C5 7-3 (cod 15984); C5 20-9 (cod 15237);
C5 20-6 (cod 15520)

2. Denumirea: *Camine de vizitare și carine de racord din beton armat(inele, fundatii pentru inele, inele de aducere la cotă, si placi de acoperire la cotă)*

3. Tipul produsului :

4. Standart/Referential: SM SR EN 1917:2010/AC:2010

5. Utilizarea preconizata:

Accesul de retele de canalizare care transporta apele uzate meteorice și apele de siroire cu nivel liber sau ocazional sub presiune scazuta, instalate în zone supuse la o circulatie rutiera si/sau pietonala

6. Fabricant: SA „FEC”, str. Uzinelor, 96, mun. Chișinău, Republica Moldova

7. Locul fabricarii: str. Uzinelor, 96, mun. Chisinau

8. Sisteme de certificare: 4

OC CERTMATCON a efectuat Controlul Producției și a emis
certificat cu Nr. CV-126-2022

9. Performanta declarata:

Caracteristici		Performanta	Specificatia tehnica armonizata
1	Dimensiuni,mm	<u>C5 7-3 (700/300/60)</u> <u>C5 20-9 (2000/1000/90)</u>	SM SR EN 1917:2010/AC:2010
2	Configuratie	Valuarea declarata	
3	Absorbția de apa .%	5,82	
	Clasa/ Marcare	1/A	
4	Rezistenta Betonului,Mpa	52,17	
5	Rezistenta betonului Mpa Examinarea nedistructiva	37,78	
6	Substante periculoase: Emisii radioactive	Nu contine	RNI 06-5.3.35:2001 p.22

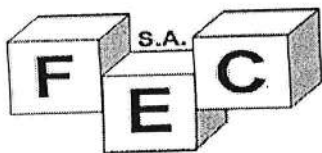
10. Performanta produsului identificat la punctele 1 și 2 este în conformitate cu performanța declarata de la punctul 9. Acesta declarație de performanța este emisa pe raspunderea exclusiva a fabricantului identificat la punctul 6.

Manager producție SA „F.E.C”

Safer Mihail

Mastru controlor în producere „F.E.C”

Skalatkaia Lilia



S.A. F.E.C.

MD-2023, str. Uzinelor, 96, mun. Chişinău, Republica Moldova.
tel/fax (+373-22) 85-58-38, 85-58-44, 85-58-45, e-mail office@fec.md

DECLARAȚIE DE PERFORMANȚĂ

Nr. 43-2024 din 19.07.2024.

Consumator „FOREMCONS” SC SRL

1. Cod unic de identificare al produsului -tip: CFP 1-20-1 (cod 15361); CTD-10V (cod 19186)
CFP1-15-1 (cod 11547); CTD-20 (cod 15364); CFP 2-15-2 (cod 20561); CFP 1-20-2 (cod 16513)

2. Denumirea: *Camine de vizitare și camine de racord din beton armat(inele, fundatii pentru inele, inele de aducere la cotă, si placi de acoperire la cotă)*

3. Tipul produsului :

4. Standart/Referential: SM SR EN 1917:2010/AC:2010

5. Utilizarea preconizata:

Accesul de retele de canalizare care transporta apele uzate meteorice și apele de siroire cu nivel liber sau ocazional sub presiune scazuta, instalate în zone supuse la o circulatie rutiera si/sau pietonala

6. Fabricant: SA „FEC”, str. Uzinelor, 96, mun. Chişinău, Republica Moldova

7. Locul fabricarii: str. Uzinelor, 96, mun. Chisinau

8. Sisteme de certificare: 4

OC CERTMATCON a efectuat Controlul Producției și a emis
certificat cu Nr. CV-126-2022

9. Performanta declarata:

Caracteristici		Performanta	Specificatia tehnica armonizata
1	Dimensiuni,mm	CFP1-20-1; CTD-10V; CFP 1-15-1; CTD-20; CFP 2-15-2; CFP1-20-2	SM SR EN 1917:2010/AC:2010
2	Configuratie	Valuarea declarata	
3	Absorbția de apa .%	5,82	
	Clasa/ Marcare	1/A	
4	Rezistenta Betonului,Mpa	52,17	
5	Rezistenta betonului Mpa Examinarea nedistructiva	37,78	
6	Substante periculoase: Emisii radioactive	Nu contine	RNI 06-5.3.35:2001 p.22

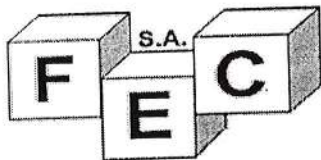
10. Performanta produsului identificat la punctele 1 și 2 este în conformitate cu performanța declarata de la punctul 9. Acesta declarație de performanța este emisa pe raspunderea exclusiva a fabricantului identificat la punctul 6.

Manager producție SA „F.E.C”

Maistru controlor în producere „F.E.C”

Șafer Mihail

Skalatkaia Lilia



S.A. F.E.C.

MD-2023, str. Uzinelor, 96, mun. Chișinău, Republica Moldova.
tel/fax (+373-22) 85-58-38, 85-58-44, 85-58-45, e-mail office@fec.md

DECLARAȚIE DE PERFORMANȚĂ

Nr. 43-2024 din 19.07.2024.

Consumator „FOREMCONS” SC SRL_____

1. Cod unic de identificare al produsului-tip: CTD-1 (cod 15986); CIP 1-10-2 (cod 271);
CTD-10 (cod 42); CTD-15 (cod 145); CIP 2-10-2 (cod 2015); CIP 1-15-2 (cod 278)

2. Denumirea: Camine de vizitare și camine de racord din beton armat (inele, fundații
pentru inele, inele de aducere la cotă, și plăci de acoperire la cotă)

3. Tipul produsului :

4. Standart/Referential: SM SR EN 1917:2010/AC:2010

5. Utilizarea preconizată:

Accesul de rețele de canalizare care transporta apele uzate meteorice și apele de siroire cu nivel
liber sau ocazional sub presiune scăzută, instalate în zone supuse la o circulație rutieră și/sau
pietonala

6. Fabricant: SA „FEC”, str. Uzinelor, 96, mun. Chișinău, Republica Moldova

7. Locul fabricării: str. Uzinelor, 96, mun. Chișinău

8. Sisteme de certificare: 4

OC CERTMATCON a efectuat Controlul Producției și a emis
certificat cu Nr. CV-126-2022

9. Performanța declarată:

Caracteristici		Performanța	Specificația tehnică armonizată
1	Dimensiuni, mm	<u>CTD-1; CIP 1-10-2</u> <u>CTD-10; CTD-15; CIP 2-10-2</u> <u>CIP 1-15-2</u>	<u>SM SR EN</u> <u>1917:2010/AC:2010</u>
2	Configurație	<u>Valuarea declarată</u>	
3	Absorbția de apă, %	<u>5,82</u>	
	Clasa/ Marcare	<u>1/A</u>	
4	Rezistența Betonului, Mpa	<u>52,17</u>	
5	Rezistența betonului Mpa Examinarea nedistructivă	<u>37,78</u>	
6	Substanțe periculoase: Emisii radioactive	<u>Nu conține</u>	<u>RNI 06-5.3.35:2001 p.22</u>

10. Performanța produsului identificat la punctele 1 și 2 este în conformitate cu performanța declarată de la punctul 9. Această declarație de performanță este emisă pe răspunderea exclusivă a fabricantului identificat la punctul 6.

Manager producție SA „F.E.C”

Șafer Mihail

Maistru controlor în producere „F.E.C”

Skalatkaia Lilia