

*INSTITUTUL DE PROIECTĂRI DE STAT "IPROCOM"*

*Reparatia capitală a blocului alimentar la institutie prescolare  
nr. 30 de pe bul. Eminescu, 5 mun. Bălți*

*Obiectul nr. 3-18-11*

*Beneficiar: DÎTS a primăriei mun. Bălți*

*m. Balti-2018*

*INSTITUTUL DE PROIECTĂRI DE STAT "IPROCOM"*

*Reparatia capitală a blocului alimentar la institutie prescolare  
nr. 30 de pe bul. Eminescu, 5 mun. Bălți*

*Obiectul nr. 3-18-11*

*Beneficiar: DÎTS a primăriei mun. Bălți*

*Administrator de proiect*

*Juri Fomin*

*m. Balti-2018*

Ведомость рабочих чертежей основного комплекта

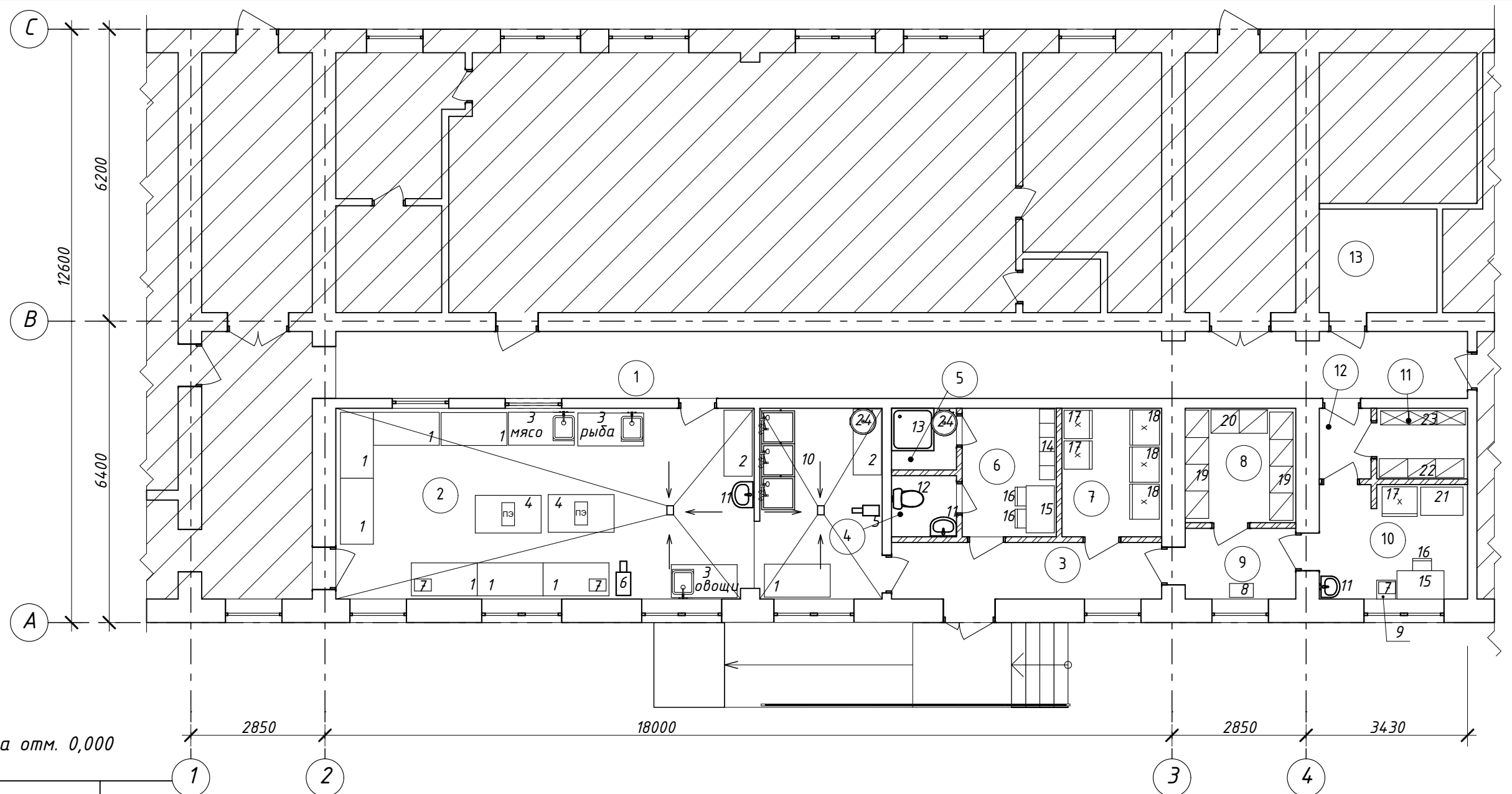
Лист	Наименование	Примечание
1	Общие данные	
2	План на отм. 0,000	
3	Спецификация оборудования	

Общие указания.

Технология общественного питания выполнена в соответствии с заданием на проектирование, утвержденным заказчиком.  
 В существующем здании детского сада предусматривается капитальный ремонт пищеблока.  
 Размещение технологического оборудования в кухонном блоке выполнено в соответствии с требованиями NCM C.01.02-2017 "Proiectarea constructiilor pentru gradinite copii"  
 Технологическое оборудование предусмотрено работающим на электричестве.

Взам. инв. №	
Подпись и дата	
Инв. № подл.	
<p>Рабочий проект разработан в соответствии с действующими нормами и правилами и обеспечивает основные критерии, регламентируемые законом о качестве в строительстве:</p> <p>A - прочность и устойчивость;                  B - безопасность при эксплуатации;                  C - пожарную безопасность;                  Д - гигиену, безопасность для здоровья людей, восстановление и охрану окружающей среды;                  E - тепло, гидроизоляцию и энергосбережение;                  F - защиту от шума.</p>	
Гл. инженер проекта	Ю.В. Фомин

Гл. инженер проекта Ю.В. Фомин Сертификат серия 2014-Р № 1182 от 06.11.2014г.						
						3 - 18 - 11- 1 - ТАР
						Reparatia capitală a blocului alimentar la institutie prescolare nr. 30 de pe bul. M. Eminescu, 5 mun. Bălți
Schim.	Con.foil	Foaia	Doc.	Semnaf.	Data	
						Bloc alimentar
						Faza PE Foaia 1 Foi 3
ASP	Postolachi				09.18	
ISP	Fomin				09.18	
Executor	Gaidarji				09.18	
Verificator	Fomin				09.18	
						Общие данные
						IPS "IPROCOM"



№	Наименование	Площадь
1	Коридор	34,50
2	Пищеблок	46,64
3	Разгрузочная	6,89
4	Туалет	1,79
5	Душевая	1,81
6	Комната персонала	5,46
7	Помещение холодильников	5,79
8	Склад овощей	5,71
9	Коридор	3,53
10	Кабинет зав. хозяйственной частью	7,59
11	Склад сухих продуктов	2,90
12	Коридор	1,65
13	Кладовая	5,50

Взам. инв. №

Подпись и дата

Инв. № подл.

Schim.	Con.foil	Foia	Doc.	Semnat.	Data	3 - 18 - 11- 1 - TAP			
						Reparatia capitală a blocului alimentar la institutie prescolare nr. 30 de pe bul. M. Eminescu, 5 mun. Bălți			
						Bloc alimentar			Faza
ASP						Postolachi	PE	2	
ISP						Fomin			
Executor						Gaidarji			
Verificator						Fomin			
План на отм. 0,000						IPS "IPROCOM"			

*Спецификация оборудования*

№ поз	Наименование оборудования и характеристика его	Тип, марка, код	Масса, кг	Кол.	Мощность, kW	Примечания
1	Стол рабочий с двумя полками 1400x700x850			8		Фирма "MGM", "Dina Cociug"
2	Стол рабочий с двумя полками 1400x600x850			2		"
3	Стол с одногнездной раковиной 1400x700x850	401.147		3		"
4	Плита 6-ти конфорочная с жарочным шкафом 1380x840x850			2	22,8/380	"
5	Электромясорубка для мяса и рыбы 450x460x430	TM-32	18	1	1,5/220	Торгтехмаш, Беларусь
6	Тестомесильная машина	МТМ-65МН1,5	130	1	1,5/380	
7	Весы настольные			3		Alex S&E, Молдова
8	Весы платформенные	BXN-100 D1.3-3		1		Alex S&E, Молдова
9	Стол с полкой 400x400x700			1		Фирма "MGM", "Dina Cociug"
10	Ванна моечная нержавеющая, 600x500x700 на нержавеющей раме			3		
11	Умывальник 500x450x800			3		
12	Унитаз			1		
13	Душевой поддон прямоугольный 900x900x100			1		
14	Шкафы индивидуальные 1500x400x1100 на пять секций			1		Коммерческая сеть
15	Стол письменный 1000x600x750			2		"
16	Стул 400x450			3		"
17	Шкаф холодильный, неостекленный 600x600x1820	СAB38PX	87	3	0.23/220	Фирма "MGM", "Dina Cociug"
18	Шкаф холодильный, неостекленный 747x630x1820	СAB38PX		3	0.23/220	"
19	Стеллаж 2300x500x1600			2		"
20	Стеллаж 1200x500x1600			1		"
21	Шкаф напольный двухстворчатый 900x600x2100			1		Коммерческая сеть
22	Стеллаж 1800x400x1600			1		"
23	Стеллаж 1800x300x1600			1		"
24	Бойлер 100 л.	Thermex ID 100V		2	2,0/230	

Взам. инв. №  
Подпись и дата  
Инв. № подл.

						<b>3 - 18 - 11- 1 - TAP</b>			
						<i>Reparatia capitală a blocului alimentar la institutie prescolare nr. 30 de pe bul. M. Eminescu, 5 mun. Bălți</i>			
Schim.	Con.foil	Foia	Doc.	Semnat.	Data		Faza	Foia	Foi
						Bloc alimentar			
							PE	3	
ASP		Postolachi			09.18				
ISP		Fomin			09.18				
Executor		Gaidarji			09.18	Спецификация оборудования			
Verificator		Fomin			09.18				IPS "IPROCOM"

*Ведомость рабочих чертежей*

Лист	Наименование	Примечание
1	Общие данные (начало)	
2	Общие данные (продолжение)	
3	Общие данные (окончание)	
4	План на отм. 0,000 (демонтажные работы)	
5	Ведомость демонтажных работ	
6	План на отм. 0,000 (проектные работы)	
7	Разрез 1-1. Устройство перемычки над пробиваемым проемом ПРМ1	
8	Разрез 2-2. Крепление новой перегородки к стене, перекрытию	
9	План подвешенного потолка. Сечение 1-1	
10	Огнезащитная обшивка для встраиваемых светильников	
11	Технические характеристики подвесных потолков	
12	Потолок П112 вариант 1	
13	Потолок П112 вариант 2	
14	Крыльцо Кр1, пандус. Сечение 1-1, 2-2	
15	Нижний и боковой узел примыкания оконного блока к стеновым проемам. Спецификация материалов крыльца Кр1 и пандуса	
16	План на отм. 0,000 с нанесением отверстий	

*Ведомость основных комплектов рабочих чертежей*

Обозначение	Наименование	Примечание
З - 18- 11 - 1 - SAC	Решения архитектурно-строительные	
З - 18- 11 - 1 - TAP	Технология общественного питания	
З - 18- 11 - 1 - RAC	Внутренний водопровод и канализация	
З - 18- 11 - 1 - IV	Отопление, вентиляция	
З - 18- 11 - 1 - AEF	Электроснабжение	
З - 18- 11 - 1 - SI	Пожарная сигнализация	

*Технико-экономические показатели (bloc alimentar)*

№ п/п	Наименование	Ед. изм.	Кол.	Примечание
1	Общая площадь	м <sup>2</sup>	129,84	
2	Полезная площадь	м <sup>2</sup>	129,84	
3	Расчетная площадь	м <sup>2</sup>	83,27	

Рабочий проект разработан в соответствии с действующими нормами и правилами и обеспечивает основные критерии, регламентируемые законом о качестве в строительстве:

- A - прочность и устойчивость;
- B - безопасность при эксплуатации;
- C - пожарную безопасность;
- D - гигиену, безопасность для здоровья людей, восстановление и охрану окружающей среды;
- E - тепло, гидроизоляцию и энергосбережение;
- F - защиту от шума.

Гл. архитектор проекта

В.И. Постолаки

Гл. инженер проекта

Ю.В. Фомин

Гл. архитектор проекта В.И. Постолаки. Сертификат серия 2014-Р № 1205 от 07.11.2014 г.  
Гл. инженер проекта Ю.В. Фомин. Сертификат серия 2014-Р № 1182 от 06.11.2014г.

**З - 18 - 11- 1 - SAC**

*Reparatia capitală a blocului alimentar la institutie prescolare nr. 30 de pe bul. M. Eminescu, 5 mun. Bălți*

Schim.	Con.foil	Foia	Doc.	Semnăt.	Data			
						Bloc alimentar		
						Faza	Foia	Foi
						PE	1	16
ASP		Postolachi			09.18	Общие данные (начало)		
ISP		Fomin			09.18			
Executor		Gaidarji			09.18			
Verificator		Fomin			09.18			
						IPS "IPROCOM"		

согласовано

согласовано

Нормоконтроль

ISP

Взам. инв. №

Подпись и дата

Инв. № подл.

Общие указания:

- Рабочие чертежи марки SAC разработаны на основании:
  - градостроительного сертификата № 546 от 10.09.2018 г.;
  - задания на проектирование, выданного DITS примэрии м. Бэлць;
  - визуального обследования здания.
- Основные расчётные показатели:
  - здание нормальной важности - В;
  - степень огнестойкости - II;
  - класс функциональной пожарной опасности - F1.1;
  - класс конструктивной пожарной опасности - CO;
  - природно-климатический подрайон - II В;
  - нормативный скоростной напор ветра - 0,35 кПа;
  - нормативный вес снегового покрова - 0,50 кПа;
  - расчётная температура наружного воздуха - минус 18° С.
  - Сейсмичность района и площадки строительства - 7 баллов;
  - расчётная сейсмичность здания - 7 баллов.
- Здание детсада эксплуатируется в режиме детского дошкольного учреждения.
- Объёмно-планировочные и конструктивные решения.  
Здание детсада двухэтажное, с подвалом под пищеблоком. Высота этажа - 3,3м  
Конструктивная схема здания жесткая с продольными и поперечными несущими стенами.  
Фундаменты ленточные из сборных железобетонных плит.  
Стены надземной части здания из мелких блоков пильного известняка.  
Материалы для каменных конструкций соответствуют требованиям НСМ F 03.02-2005 "Проектирование зданий с каменными стенами".  
Перегородки - из кирпича глиняного обыкновенного.  
Перекрытия - сборные пустотные железобетонные панели с отдельными участками из монолитного железобетона.  
Лестницы - сборные железобетонные площадки и марши  
Крыша односкатная, деревянная наслонная стропильная система.  
Кровля - стальной профилированный настил с пластизольным покрытием, с наружным организованным водостоком.
- Проектом предусматриваются следующие виды работ:
  - демонтаж отдельных перегородок;
  - пробивка отверстий в стенах, с усилением проемов;
  - демонтаж бетонных и керамических полов;
  - демонтаж дверных блоков и частично оконных блоков;
  - демонтаж существующего технологического оборудования;
  - устройство новых полов с покрытием из керамической плитки;
  - заполнение дверных и оконных проемов;
  - ремонт отделки стен и перегородок;
  - устройство подвесного потолка из гипсокартонных листов;
  - ремонт существующего крыльца, устройство пандуса;
 Изменение планировочных решений не вызывает вмешательства в несущие конструкции здания.
- Перечень работ на определяющих этапах, при приемке которых, согласно СР А08.01-96, необходимо участие проектанта и представителя Госинспекции в строительстве:
  - устройство элементов пола и его оснований;
  - усиление и крепление кирпичных перегородок.
- Проект разработан для производства работ в летнее время.  
Производство работ вести в соответствии с требованиями:
  - НСМ А.08.01 :2016 "Организация строительства";
  - НСМ А.08.02:2014 "Охрана здоровья и безопасность труда в строительстве";
  - НСМ F.03.03:2004 "Производство и приемка каменных работ";
  - НСМ С.04.05:2016 "Изоляционные и отделочные покрытия";
  - СР Е.04.04-2005 "Производство изоляционных, защитных и отделочных работ в строительстве".
- Производство работ в зимнее время допускается при разработке комплекса мероприятий в соответствии с требованиями действующих нормативных документов.

Ведомость отделки помещений \*

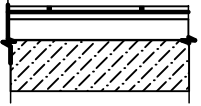
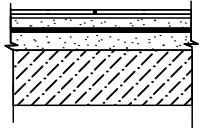
Наименование или номер помещения	Потолок		Стены или перегородки		Низ стен или перегородок (панель)			Примечание
	Площадь	Вид отделки	Площадь	Вид отделки	Площадь	Вид отделки	Высота, мм	
Коридор (№1)	34,50	Подвесной потолок из гипсокартона ("KNAUF"), шпатлевание, грунтовка, водо-эмульсионная окраска	145,00	Улучшенная штукатурка, шпатлевание, грунтовка, водо-эмульсионная окраска				Для подвесного потолка применить влагостойкий гипсокартон
Душевая, туалет	3,60	то же,	30,00	Улучшенная штукатурка	30,00	Облицовка керамической плиткой	2600	тоже,
Разгрузочная, пищеблок, помещение холодильников, склад овощей	65,03	Шпатлевание, грунтовка, водо-эмульсионная окраска	160,0	Улучшенная штукатурка, шпатлевание, грунтовка, водо-эмульсионная окраска	100,50	то же,	1800	
Комната персонала, склад сухих продуктов и кабинет завхозяйственной частью, коридор (№19,12), кладовая	26,63	то же,	138,20	то же,	1,92	"	1600	В месте установки умывальника выполнить облицовку керамической плиткой, на участке длиной 1,2м

\* - объемы демонтажных работ смотри лист 5

Взам. инв. №  
Подпись и дата  
Инв. № подл.

						3 - 18 - 11- 1 - SAC		
						Reparatia capitală a blocului alimentar la institutie prescolare nr. 30 de pe bul. M. Eminescu, 5 mun. Bălți		
Schim.	Con.foil	Foia	Doc.	Semnat.	Data			
						Bloc alimentar		
						Faza	Foia	Foi
						PE	2	
ASP	Postolachi				09.18	Общие данные (продолжение)		
ISP	Fomin				09.18			
Executor	Gaidarji				09.18			
Verificator	Fomin				09.18			
						IPS "IPROCOM"		

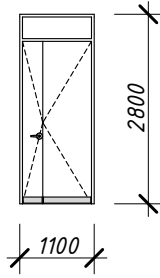
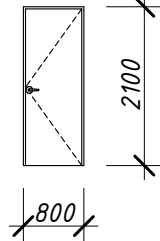
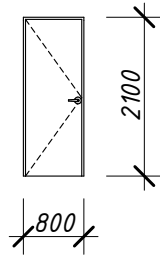
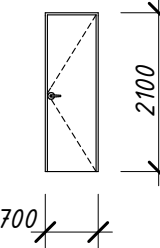
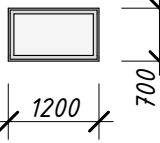
Экспликация полов

Наименование или номер помещения по проекту	Тип пола по проекту	Схема пола или номер узла по серии	Элементы пола и их толщина	Площадь пола, м <sup>2</sup>
Коридор, разгрузочная, склад овощей, склад сухих продуктов, комната персонала, кабинет завхоза, вент. часть, кладовая	1		Керамическая плитка -12 мм (с матовой поверхностью) Специальный клей для плитки -6 мм Стяжка из цементно-песчаного раствора М 200 -20 мм Теплоизоляция из пенобетона, ρ = 300 кг/м <sup>3</sup> -40 мм Монолитная ж.б. плита перекрытия -220мм	73,73
Пищеблок, помещение холодильников, душевая, туалет	2		Керамическая плитка -12 мм Специальный клей для плитки -6 мм Стяжка из цементно-песчаного раствора М 150 -20 мм 2 слоя гидроизола на битумной мастике Стяжка из цементно-песчаного раствора М150 -20 мм Теплоизоляция из пенобетона, ρ = 300 кг/м <sup>3</sup> -40 мм Монолитная ж.б. плита перекрытия -220мм	56,03

Выполнение нового плинтуса из керамической плитки h=10 см, длиной - 88,0 м.

1. Перед размещением заказа на изготовление дверей и окон произвести контрольные замеры по всем проемам, где устанавливаются изделия.
2. Все столярные изделия подлежат окраске масляной краской за два раза по грунтовке.

Спецификация элементов заполнения проемов

Марка, поз.	Обозначение	Наименование	Кол.	Примечание
1		Дверь индивидуальная полупрозрачная, наружная, глухая, с глухой фрамугой	1	Коробку и переплет выполнить из дерева
2		Дверь индивидуальная однопольная, глухая, внутренняя, правое открывание	6	тоже,
2.1		Дверь индивидуальная однопольная, глухая, внутренняя, левое открывание	4	..
3		тоже, правое открывание	2	..
ок-1		Окно индивидуальное одностворчатое, глухое, стеклопакет	2	..

3 - 18 - 11- 1 - SAC

Reparatia capitală a blocului alimentar la institutie prescolare nr. 30 de pe bul. M. Eminescu, 5 mun. Bălți

Schim.	Con.foil	Foaia	Doc.	Semnăt.	Data
ASP	Postolachi				09.18
ISP	Fomin				09.18
Executor	Gaidarji				09.18
Verificator	Fomin				09.18

Bloc alimentar

Faza	Foaia	Foi
PE	3	

Общие данные (окончание)

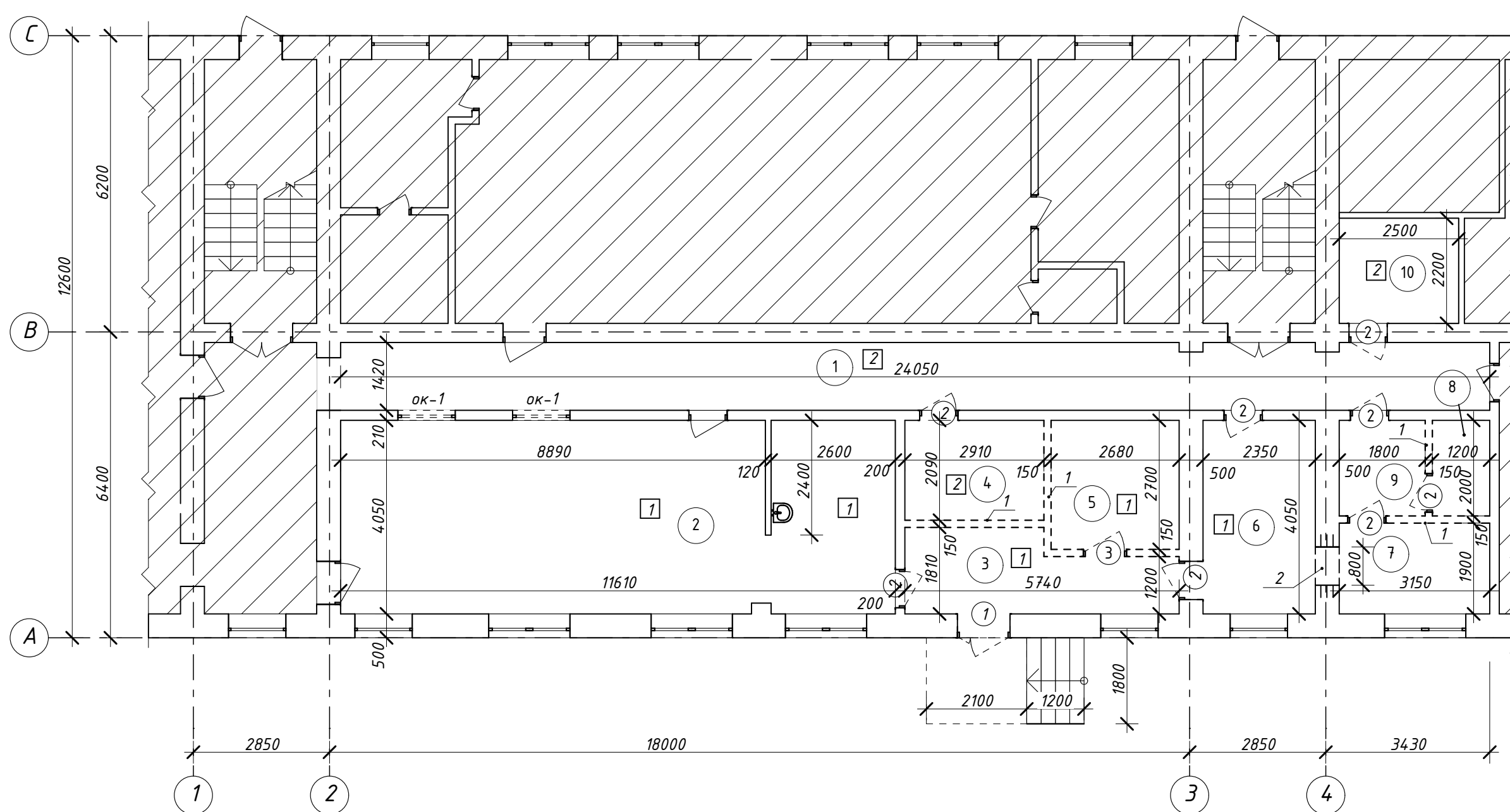
IPS "IPROCOM"

Взам. инв. №

Подпись и дата

Инв. № подл.





Экспликация помещений (bloc alimentar)

№	Наименование	Площадь
1	Коридор	34,50
2	Кухня	46,64
3	Разгрузочная	8,66
4	Кладовая	6,08
5	Склад овощей	7,24
6	Помещение холодильников	9,52
7	Кабинет завхоза	5,95
8	Склад сухих продуктов	2,40
9	Коридор	3,60
10	Кладовая	5,50

1. Демонтажные работы выполнять согласно указаний на листах и требований нормативных документов.
2. Выполнить разборку кладки по размеру дверного проема (поз.2) с устройством перемычки ПРМ1.
3. Ведомость демонтажных работ смотри лист 5.
4. Условные обозначения смотри лист 5.
5. При производстве работ руководствоваться НСМ А 08.02-2014 "Охрана здоровья и безопасность труда в строительстве", НСМ А.09.02-2005 "Техническое обслуживание, ремонт и реконструкция жилых зданий и зданий коммунального и социально-культурного назначения".

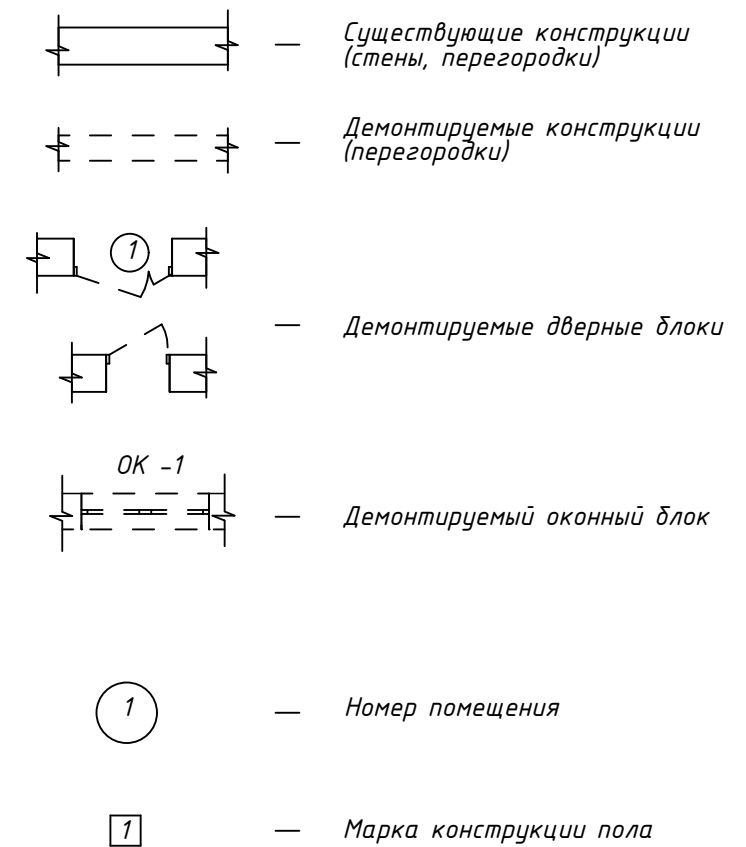
3 - 18 - 11- 1 - SAC							
Reparatia capitală a blocului alimentar la institutie prescolare nr. 30 de pe bul. M. Eminescu, 5 mun. Bălți							
Schim.	Con.foil	Foia	Doc.	Semnat.	Data		
Bloc alimentar					Faza	Foia	Foi
ASP Postolachi					PE	4	
ISP Fomin							
Executor Gaidarji							
Verificator Fomin							
План на отм. 0,000 (демонтажные работы)					IPS "IPROCOM"		

Взам. инв. №  
 Подпись и дата  
 Инв. № подл.

**Ведомость отделки помещений (демонтажные работы)**

Наименование или номер помещения	Потолок		Стены или перегородки		Низ стен или перегородок (панель)			Примечание
	Площадь	Вид отделки	Площадь	Вид отделки	Площадь	Вид отделки	Высота, мм	
Коридор (№1)	34,50	Снятие существующего отделочного слоя (штукатурка),	113,0	Снятие существующего отделочного слоя (гипсовая лепка).				
Помещение холодильников, разгрузочная, кладовая, коридор склад сухих продуктов, склад овощей, кабинет завхоза	50,0	тоже,	150,0	Снятие существующего отделочного слоя (штукатурка).				
Кухня	46,64	„	43,64	тоже,	45,45	Снятие существующего отделочного слоя (керамическая плитка).	1400	

**Условные обозначения**



**Ведомость демонтажных работ**

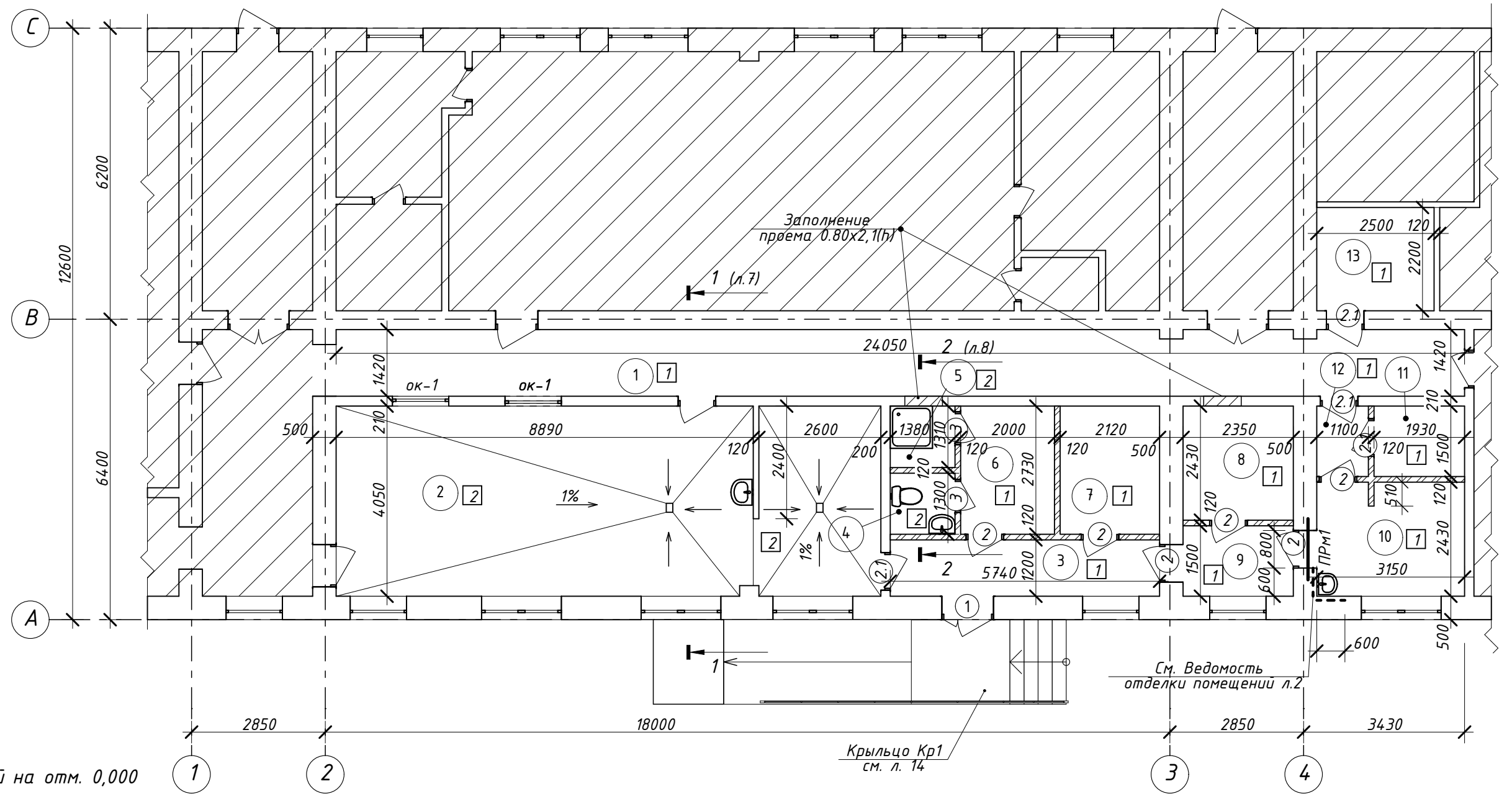
Марка, поз.	Наименование	Ед. изм.	Кол.
OK-1	Демонтаж деревянных оконных блоков 1,2x0,7	шт	2
①	Демонтаж деревянных дверных блоков 1,1x2,8	шт	1
②	Демонтаж деревянных дверных блоков 0,8x2,1	шт	8
③	Демонтаж деревянных дверных блоков 0,9x2,10	шт	1
√ <sup>1</sup>	Демонтаж оштукатуренных перегородок толщ. 150 мм	м <sup>2</sup>	40,32
√ <sup>2</sup>	Демонтаж кладки стен	м <sup>3</sup>	0,84
□ <sup>1</sup>	Демонтаж пола из керамической плитки	м <sup>2</sup>	72,06
□ <sup>2</sup>	Демонтаж бетонного пола	м <sup>2</sup>	70,0
	Демонтаж плитуса из цементно-песчаного раствора	мп	150,0
	Демонтаж существующего бетонного крыльца	м <sup>3</sup>	3,50
	Демонтаж существующего металлического ограждения крыльца	кг	12,7

						<b>3 - 18 - 11- 1 - SAC</b>			
						<i>Reparatia capitală a blocului alimentar la institutie prescolare nr. 30 de pe bul. M. Eminescu, 5 mun. Bălți</i>			
Schim.	Con.foil	Foia	Doc.	Semnat.	Data		Faza	Foia	Foi
						Bloc alimentar			
						PE 5			
ASP		Postolachi			09.18	Ведомость демонтажных работ			
ISP		Fomin			09.18				
Executor		Gaidarji			09.18				
Verificator		Fomin			09.18				
						IPS "IPROCOM"			

Взам. инв. №

Подпись и дата

Инв. № подл.




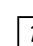


Экспликация помещений на отм. 0,000

№	Наименование	Площадь
1	Коридор	34,50
2	Пищеблок	46,64
3	Разгрузочная	6,89
4	Туалет	1,79
5	Душевая	1,81
6	Комната персонала	5,46
7	Помещение холодильников	5,79
8	Склад овощей	5,71
9	Коридор	3,53
10	Кабинет зав. хозяйственной частью	7,59
11	Склад сухих продуктов	2,90
12	Коридор	1,65

№	Наименование	Площадь
13	Кладовая	5,50

Условные обозначения

-  — Проектируемые кирпичные перегородки толщ. 120 мм
-  — Заполнение существующего проема
-  — Номер помещения
-  — Номер конструкции пола

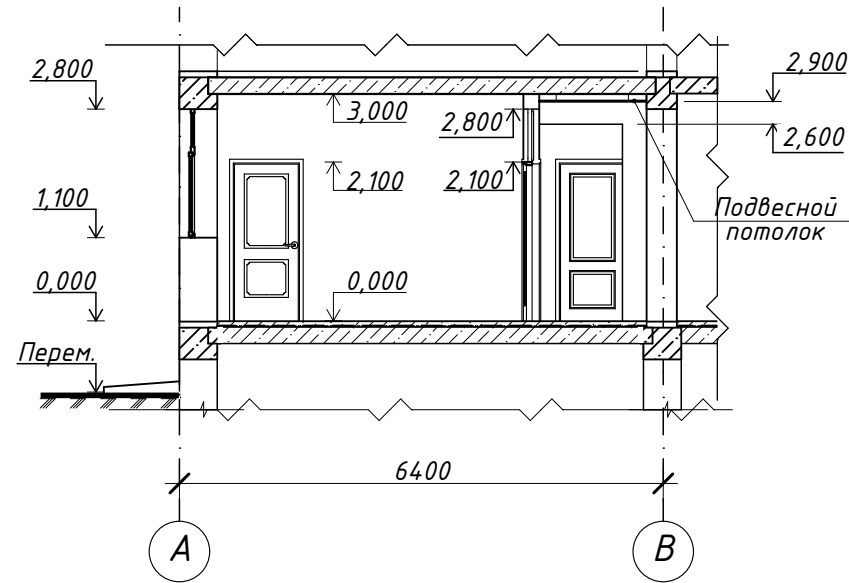
Взам. инв. №

Подпись и дата

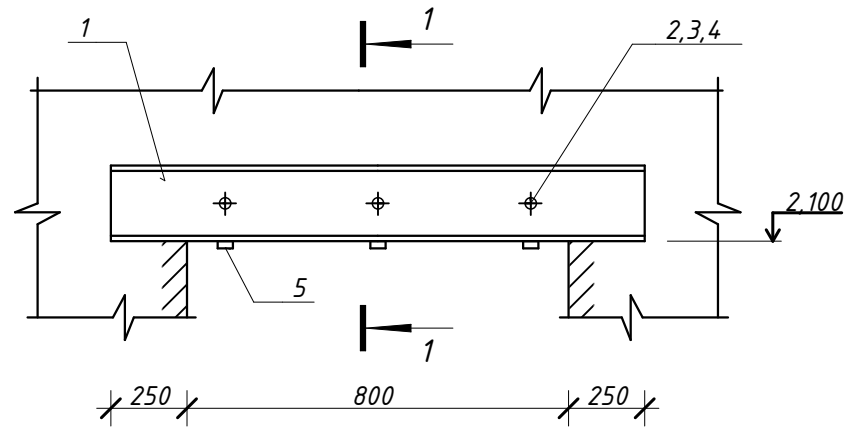
Инв. № подл.

						3 - 18 - 11- 1 - SAC				
						Reparatia capitală a blocului alimentar la institutie prescolare nr. 30 de pe bul. M. Eminescu, 5 mun. Bălți				
Schim.	Con.foil	Foaiia	Doc.	Semnat.	Data	Bloc alimentar		Faza	Foaiia	Foi
								PE	6	
ASP	Postolachi				09.18	План на отм. 0,000 (проектные работы)		IPS "IPROCOM"		
ISP	Fomin				09.18					
Executor	Gaidarji				09.18					
Verificator	Fomin				09.18					

Разрез 1-1



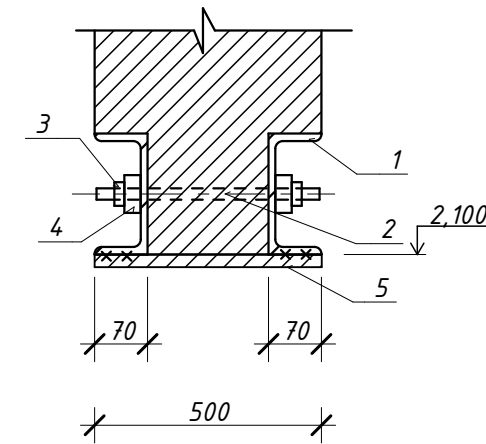
Устройство перемычки над пробиваемым проемом ПРМ1



Спецификация металла

Поз.	Обозначение	Наименование	Кол.	Масса ед.кз.	Примечание
		<b>Перемычка ПРМ1</b>			<i>n=1шт.</i>
1	ГОСТ 8240-89	Швеллер 10 С245 ГОСТ 27772-88 l=1300	2	11,17	
2	ГОСТ 5781-82	Болт стяжной М12х500	3	0,45	
3	ГОСТ 5915-70*	Гайка М12	6	0,02	
4	ГОСТ 6958-78	Шайба М12	6	0,02	
5	ГОСТ 103-76	Полоса 5х50 l=500	3	0,98	

1 - 1



- Работы по устройству перемычки над пробиваемым проемом выполнять в следующей последовательности:
  - нанести размеры будущего проема на поверхность стены;
  - пробить штору в существующей стене с двух сторон по размеру швеллера;
  - просверлить или пробить шлямбуром отверстия для стяжных болтов поз. 2 (не менее трех отверстий на проем);
  - завести швеллеры в штрабы по слою цементного раствора и стянуть их болтами (предварительно швеллеры следует обмотать вязальной проволокой в 4-5 местах для крепления штукатурной сетки);
  - тщательно забить зазоры жестким цементным раствором марки 100 в местах опор и между верхней полкой перемычки и кладкой на всю длину борозды.
- После достижения раствором не менее 50% проектной прочности пробивается проем, указанных в проекте размеров.
- Приварить соединительные планки, поз. 5.
- Обвернуть перемычку сеткой 20-0Б (ГОСТ 5336-80) и оштукатурить цементно-песчаным раствором марки 100.
- Производство работ выполнять в соответствии с требованиями НСМ А. 08.02-2014.

3 - 18 - 11- 1 - SAC

Reparatia capitală a blocului alimentar la institutie prescolare nr. 30 de pe bul. M. Eminescu, 5 mun. Bălți

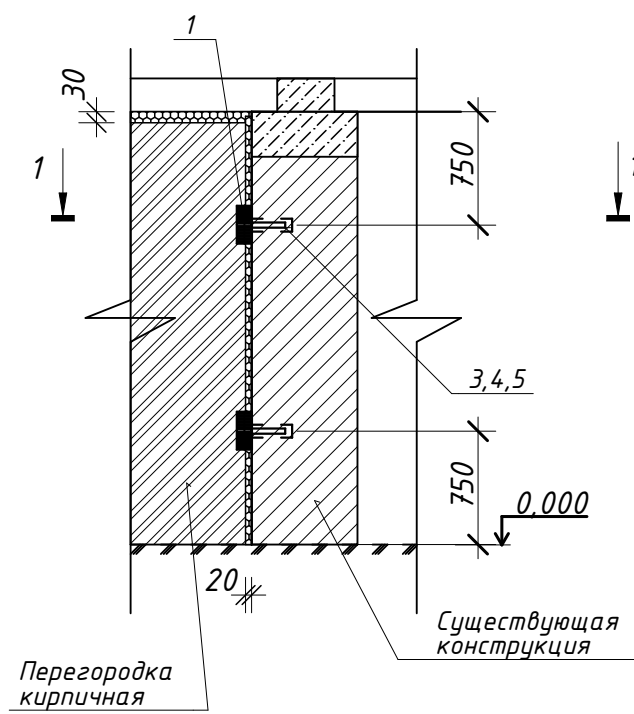
Schim.	Con.foil	Foiaia	Doc.	Semnat.	Data	Faza	Foiaia	Foi
						Bloc alimentar	PE	7
ASP	Postolachi				09.18	Разрез 1-1. Устройство перемычки над пробиваемым проемом ПРМ1	IPS "IPROCOM"	
ISP	Fomin			09.18				
Executor	Gaidarji			09.18				
Verificator	Fomin			09.18				

Взам. инв. №

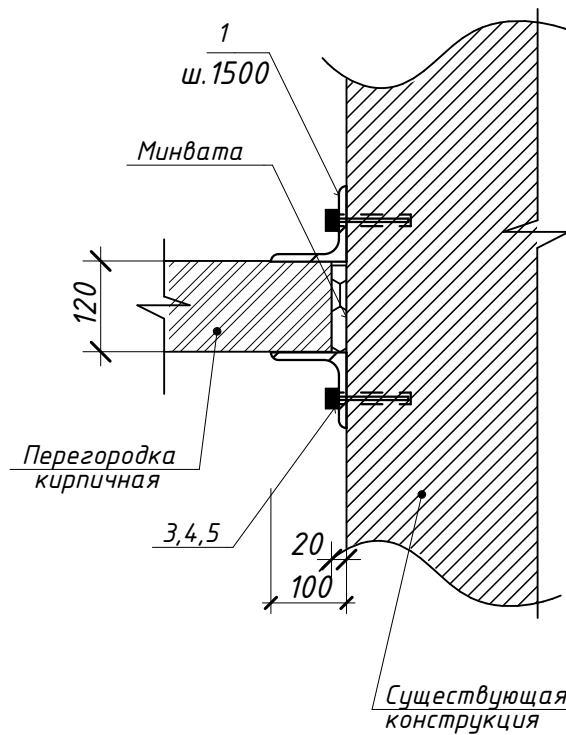
Подпись и дата

Инв. № подл.

Крепление новой перегородки к стене



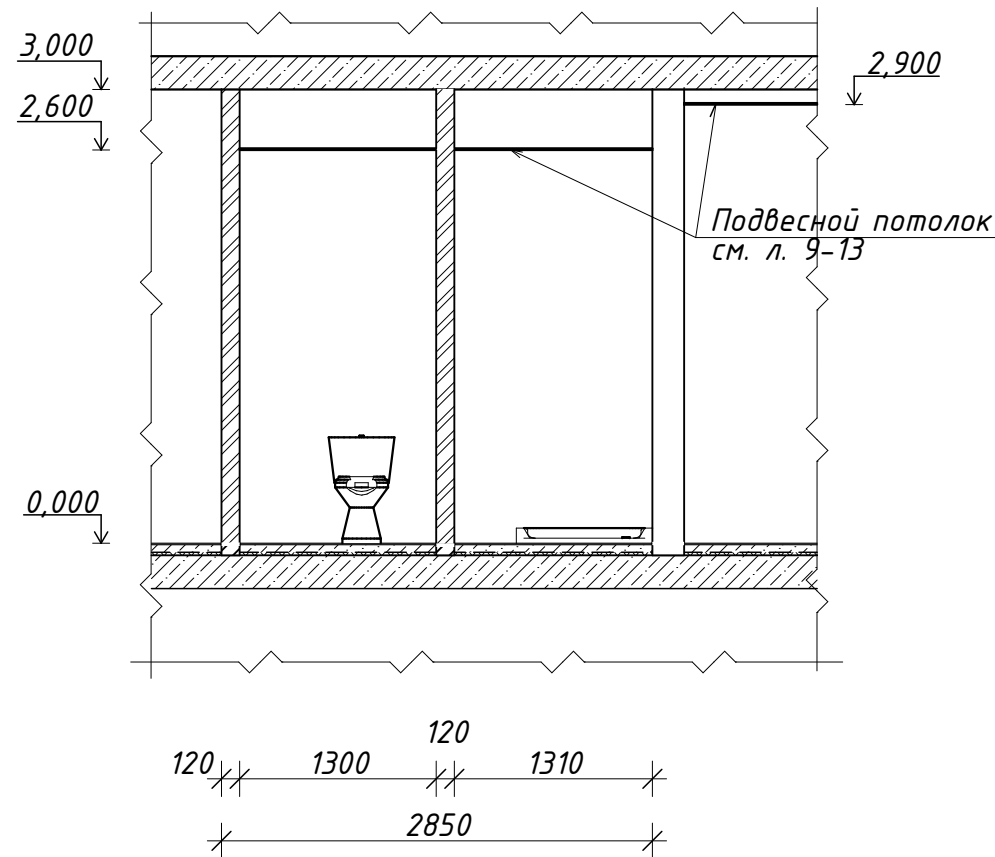
1 - 1



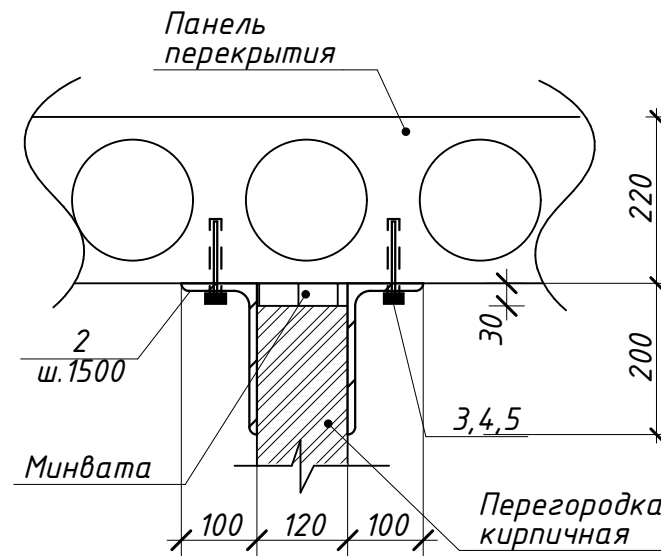
Спецификация металла

Поз.	Обозначение	Наименование	Кол.	Масса ед.кг.	Примечание
1	ГОСТ 8509-93	Уголок равнополочный 50x6,5 С245 ГОСТ 2772-88 l=100	20	1,01	
2	ГОСТ 103-76	Полоса -100x6 l=300	32	1,41	
3	ГОСТ 28778-90	Болт самоанкерующийся распорный для строительства	52	0,013	
		БСР 12x110 ЧЗ			
4	ГОСТ 6958-78	Шайба М12	52	0,02	
5	ГОСТ 5915-70*	Гайка М12	52	0,02	
6	3-18-7-1-9 SAC	Ø4Вр1 ГОСТ 6727-80 Лобщ.=2968мм		0,10	
7	3-18-7-1-9 SAC	Ø6А1 ГОСТ 5781-82 l=450	164	0,10	

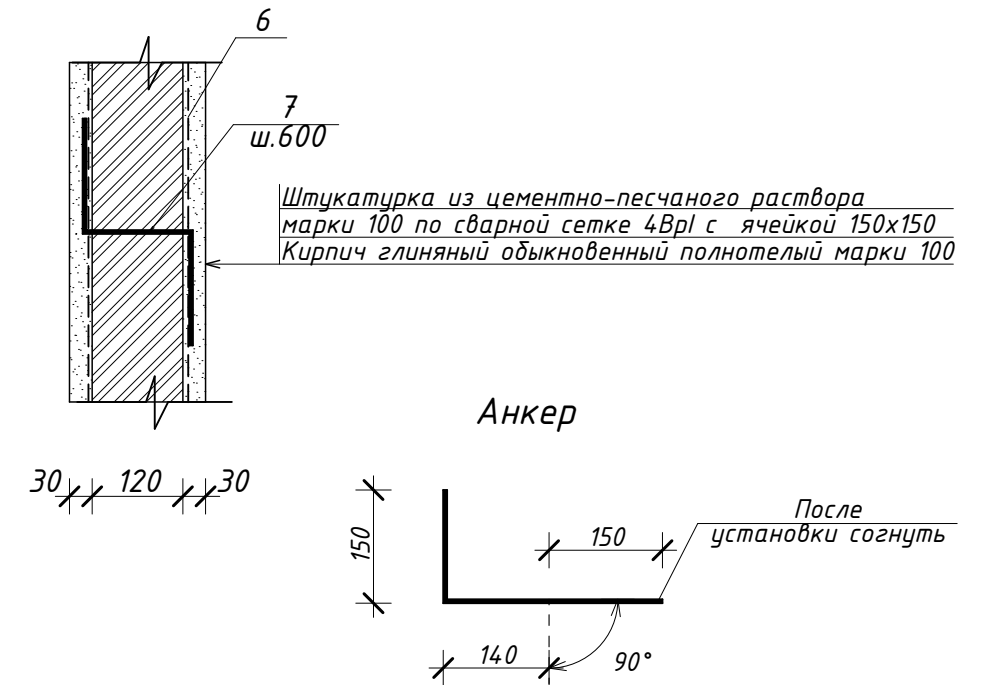
Разрез 2-2



Крепления новой перегородки к перекрытию



Усиление перегородки



3 - 18 - 11- 1 - SAC

Reparatia capitală a blocului alimentar la institutie prescolare nr. 30 de pe bul. M. Eminescu, 5 mun. Bălți

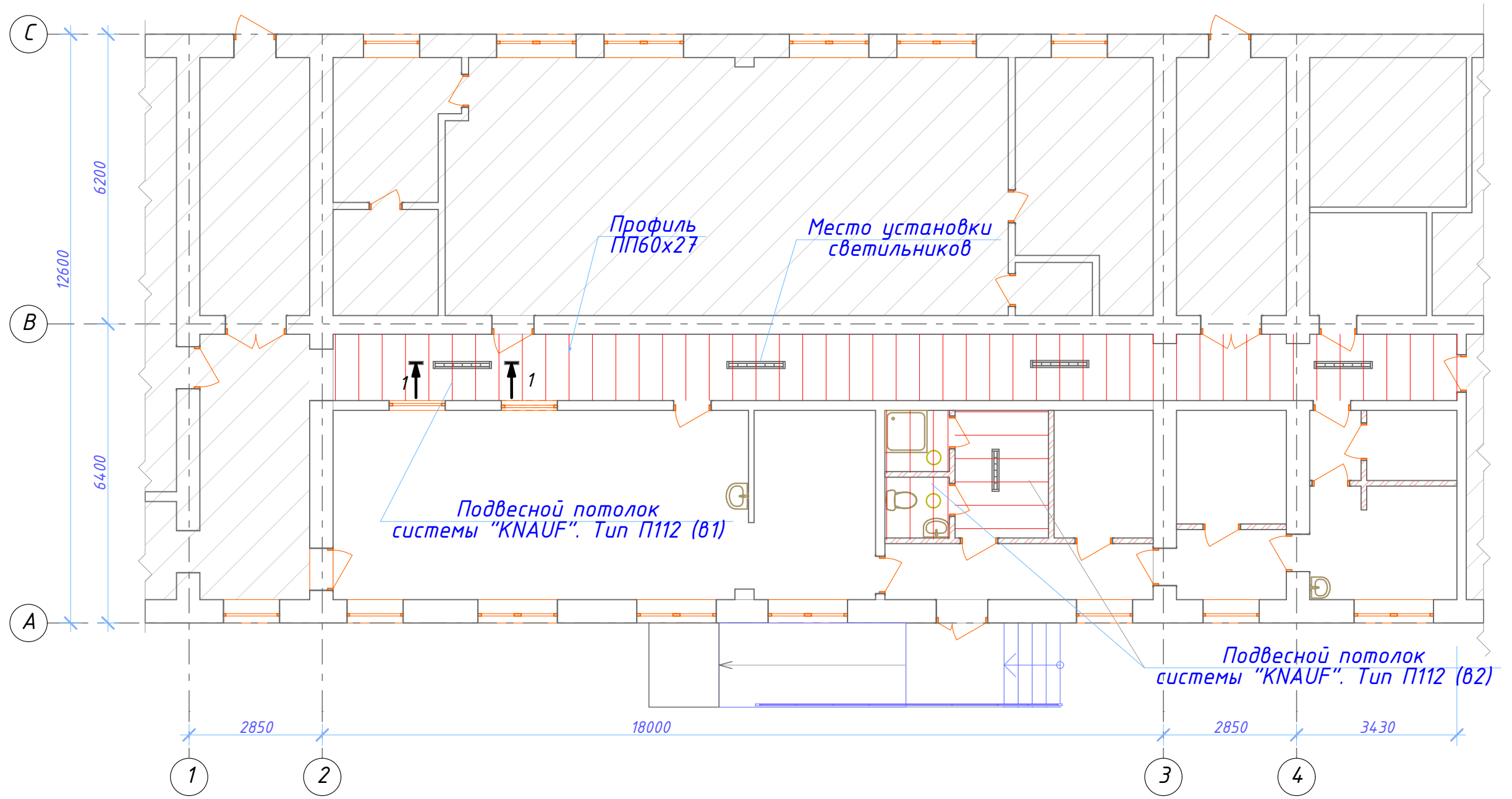
Schim.	Con.foil	Foaia	Doc.	Semnat.	Data	Faza	Foaia	Foi
						Bloc alimentar	PE	8
ASP		Postolachi			09.18	Разрез 2-2. Крепление новой перегородки к стене, перекрытию	IPS "IPROCOM"	
ISP		Fomin		09.18				
Executor		Gaidarji		09.18				
Verificator		Fomin		09.18				

1. Перегородки выполнить из кирпича глиняного обыкновенного полнотелого по ГОСТ 530 марки 100 на растворе марки 50.
2. Перегородки армировать с обеих сторон сеткой 4Вр1 с ячейкой 150x150. Соединение сеток между собой выполнить с помощью анкеров (Ø6А1, l=500мм), устанавливаемых с шагом 0,6 м в шахматном порядке.
3. Перегородки штукатурить цементно-песчаным раствором марки 100 толщиной 40мм.
4. Поз.2 установить в просверленные отверстия диаметром 14мм.
5. Соединительные элементы (поз. 1) окрасить масляной краской два раза по грунтовке.

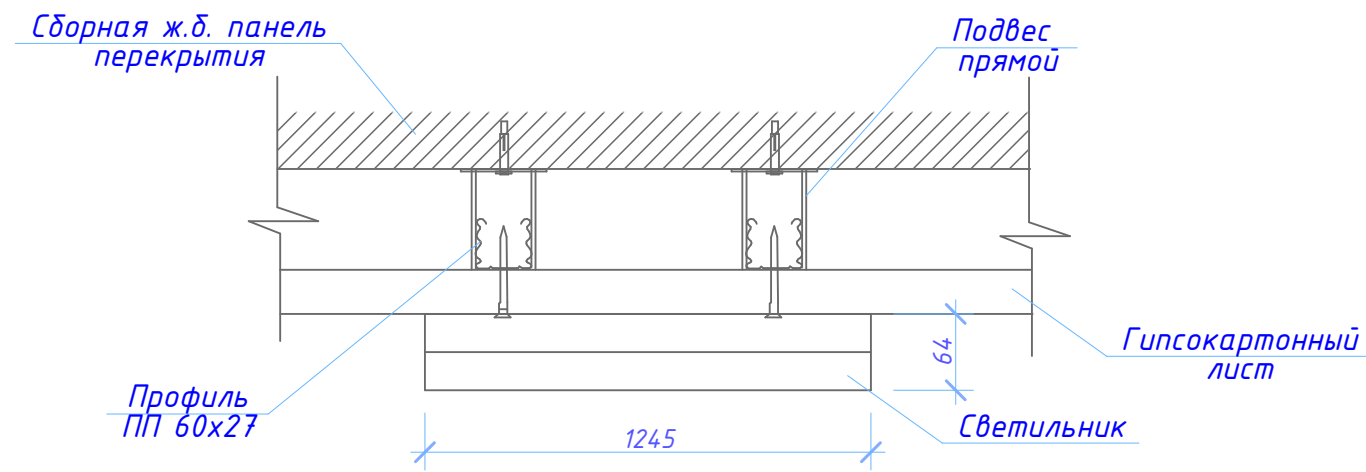
Взам. инв. №

Подпись и дата

Инв. № подл.



1 - 1



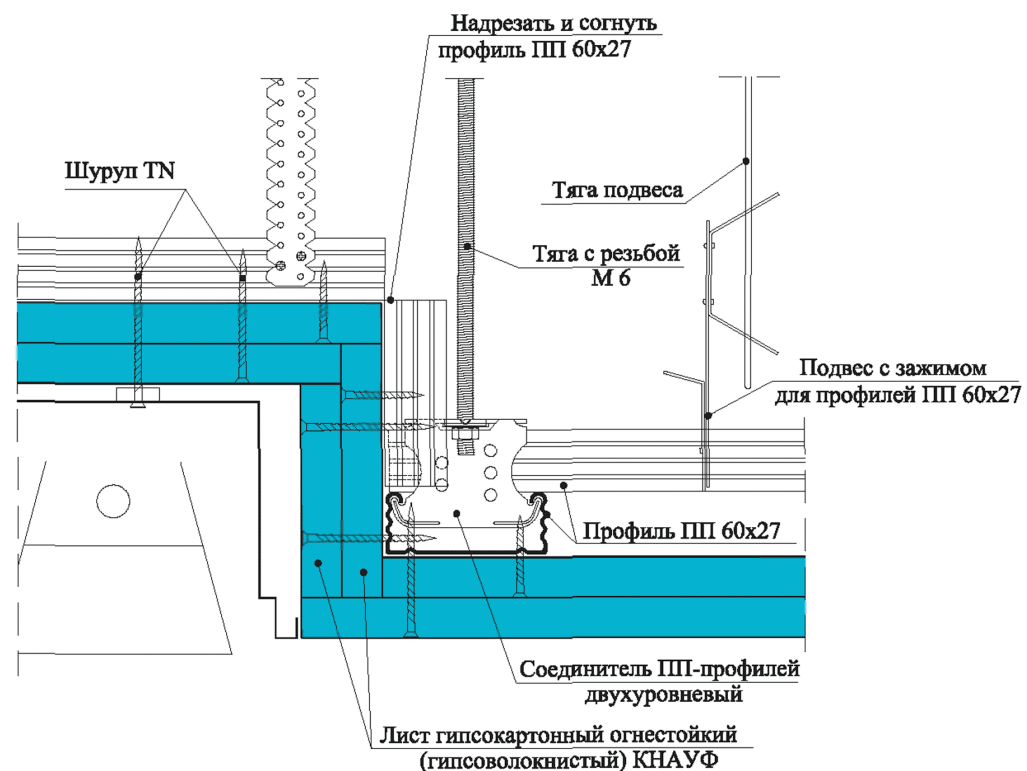
1. Подвесные потолки фирмы "KNAUF" изготавливаются из легких металлических каркасов и сплошных гипсокартонных листов.
2. Проектом предусматривается установка навесных (не втпленных) светильников в помещении коридора, которые крепятся к основным металлическим профилям (при ортогональном размещении светильников), смотри сечение 1-1. В помещениях санузлов проектом предусматривается установка встраиваемых светильников, которые крепятся к основным металлическим профилям ПП60x27
3. Указания по декоративной отделке поверхности потолков смотри ведомость отделки помещений на листе 2.

						3 - 18 - 11- 1 - SAC			
						Reparatia capitală a blocului alimentar la institutie prescolare nr. 30 de pe bul. M. Eminescu, 5 mun. Bălți			
Schim.	Con.foil	Foiaia	Doc.	Semnat.	Data		Faza	Foiaia	Foi
						Bloc alimentar	PE	9	
ASP		Postolachi			09.18	План подвешного потолка. Сечение 1-1	IPS "IPROCOM"		
ISP		Fomin			09.18				
Executor		Gaidarji			09.18				
Verificator		Fomin			09.18				

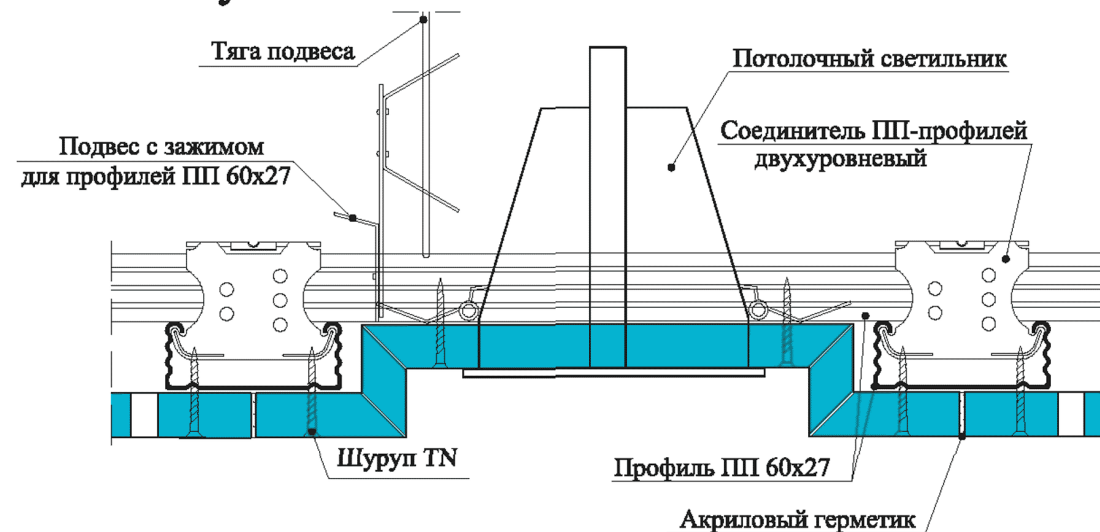
Инв. № подл.  
 Подпись и дата  
 Взам. инв. №

Огнезащитная обшивка  
для встраиваемых светильников

Для потолочной конструкции П112 (П212)



Углубление в потолке со светильником



Расход материалов на 1 м<sup>2</sup> подвесного потолка П112 (П212)

Наименование	Ед. изм.	Расход	
		Вариант 1	Вариант 2
<b>Каркас и изделия для его крепления</b>			
Профиль ПП 60x27	пог. м	-	3,2
Соединитель двухуровневый для профилей ПП 60x27	шт.	2,1	2,3
Удлинитель профилей ПП 60x27	шт.	0,2	0,6
Анкерный подвес с зажимом для профилей ПП 60x27	шт.	3,8	1,3
Тяга подвеса	шт.	3,8	1,3
Анкер-клин или дюбель анкерный	шт.	3,8	1,3
<b>Обшивка</b>			
Лист гипсокартонный ГКЛ 12,5 мм ГОСТ 6266-97 (лист гипсоволокнистый ГВЛ 10,0 мм ГОСТ Р 51829-2001)	м <sup>2</sup>	1,0	
Шуруп самонарезающий TN 25 (шуруп самонарезающий MN 25)	шт.	17	
Материал изолирующий из минеральных волокон	м <sup>2</sup>	по потребности заказчика	
<b>Заделка швов</b>			
Шпаклевка "Фугенфюллер" (шпаклевка "Фугенфюллер ГВ")	кг	0,4	
Лента армирующая	пог. м	1,2	
Лента разделительная 50 мм	пог. м	по потребности заказчика	
Грунтовка	л	0,1	

3 - 18 - 11- 1 - SAC

Reparatia capitală a blocului alimentar la institutie prescolare nr. 30 de pe bul. M. Eminescu, 5 mun. Bălți

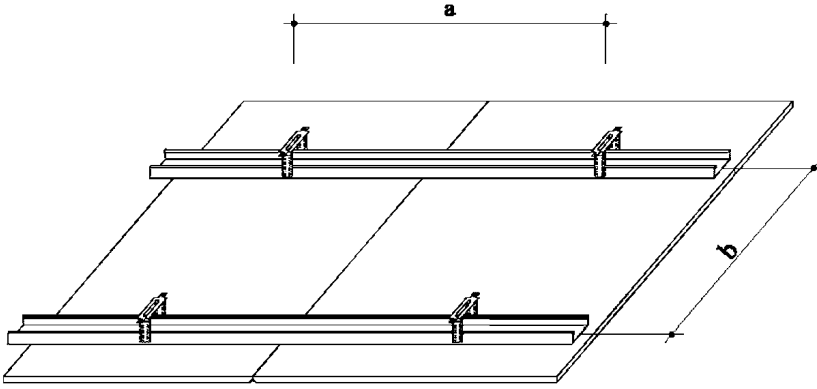
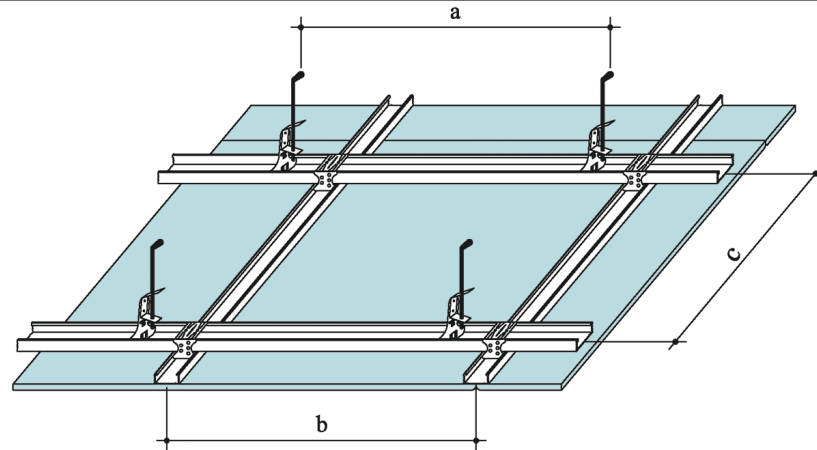
Schim.	Con.foil	Foia	Doc.	Semnat.	Data				
						Bloc alimentar	Faza	Foia	Foi
							PE	10	
ASP		Postolachi			09.18	Огнезащитная обшивка для встраиваемых светильников	IPS "IPROCOM"		
ISP		Fomin			09.18				
Executor		Gaidarji			09.18				
Verificator		Fomin			09.18				

Взам. инв. №

Подпись и дата

Инв. № подл.

### Технические характеристики подвесных потолков

Тип последнего потолка	Эскиз	Вид и толщина листов	Нагрузка $P \leq 0,15 \text{ кН/м}^2$		Нагрузка $0,15 < P \leq 0,30 \text{ кН/м}^2$		Нагрузка $0,30 < P \leq 0,50 \text{ кН/м}^2$		Максимальное межосевое расстояние несущих профилей (брусков)		Область применения	Рекомендации по выбору вида каркаса
			расстояние между подвесами (дюбелями), <b>a, мм</b>	межосевое расстояние основных профилей (брусков), <b>c, мм</b>	расстояние между подвесами (дюбелями), <b>a, мм</b>	межосевое расстояние основных профилей (брусков), <b>c, мм</b>	расстояние между подвесами (дюбелями), <b>a, мм</b>	межосевое расстояние основных профилей (брусков), <b>c, мм</b>	при поперечном монтаже ГКЛ, <b>b, мм</b>	при продольном монтаже ГКЛ, <b>b, мм</b>		
1	2	3	4	5	6	7	8	9	10	11	12	13
П 112 (П212) вар. 1		ГКЛ - 12,5 мм или ГВЛ - 10,0 мм	$\leq 1000$	-	$\leq 1000$	-	$\leq 750$	-	500	400	Отделка небольших по площади (узких) помещений	Металлический каркас для помещений с ограниченной высотой подвесного потолка
П 112 (П212) вар. 2,		ГКЛ - 12,5 мм или ГВЛ - 10,0 мм	$\leq 900$	$\leq 1000$	$\leq 750$	$\leq 1000$	$\leq 600$	$\leq 750$	500	400	Отделка помещений	Металлический каркас для создания необходимого внутрипотолочного пространства

Подвесной потолок П112 вариант 1. Конструкция - металлический каркас из потолочных профилей (ПП 60x27) с закрепленными на нем гипсокартонными листами. Профили прикреплены непосредственно к плите перекрытия при помощи подвесов. Листы крепятся к профилям.  
 Подвесной потолок П112 вариант 2. Несущие профили, к которым крепятся гипсокартонные листы, и основные профили расположены в разных уровнях.  
 Масса одного кв. метра потолка - около 13,0 кг.

<b>3 - 18 - 11- 1 - SAC</b>							
<i>Reparatia capitală a blocului alimentar la institutie prescolare nr. 30 de pe bul. M. Eminescu, 5 mun. Bălți</i>							
Schim.	Con.foil	Foia	Doc.	Semnat.	Data		
Bloc alimentar					Faza	Foia	Foi
					PE	11	
ASP	Postolachi				09.18	Технические характеристики подвесных потолков	
ISP	Fomin				09.18		
Executor	Gaidarji				09.18		
Verificator	Fomin				09.18		
<b>IPS "IPROCOM"</b>							

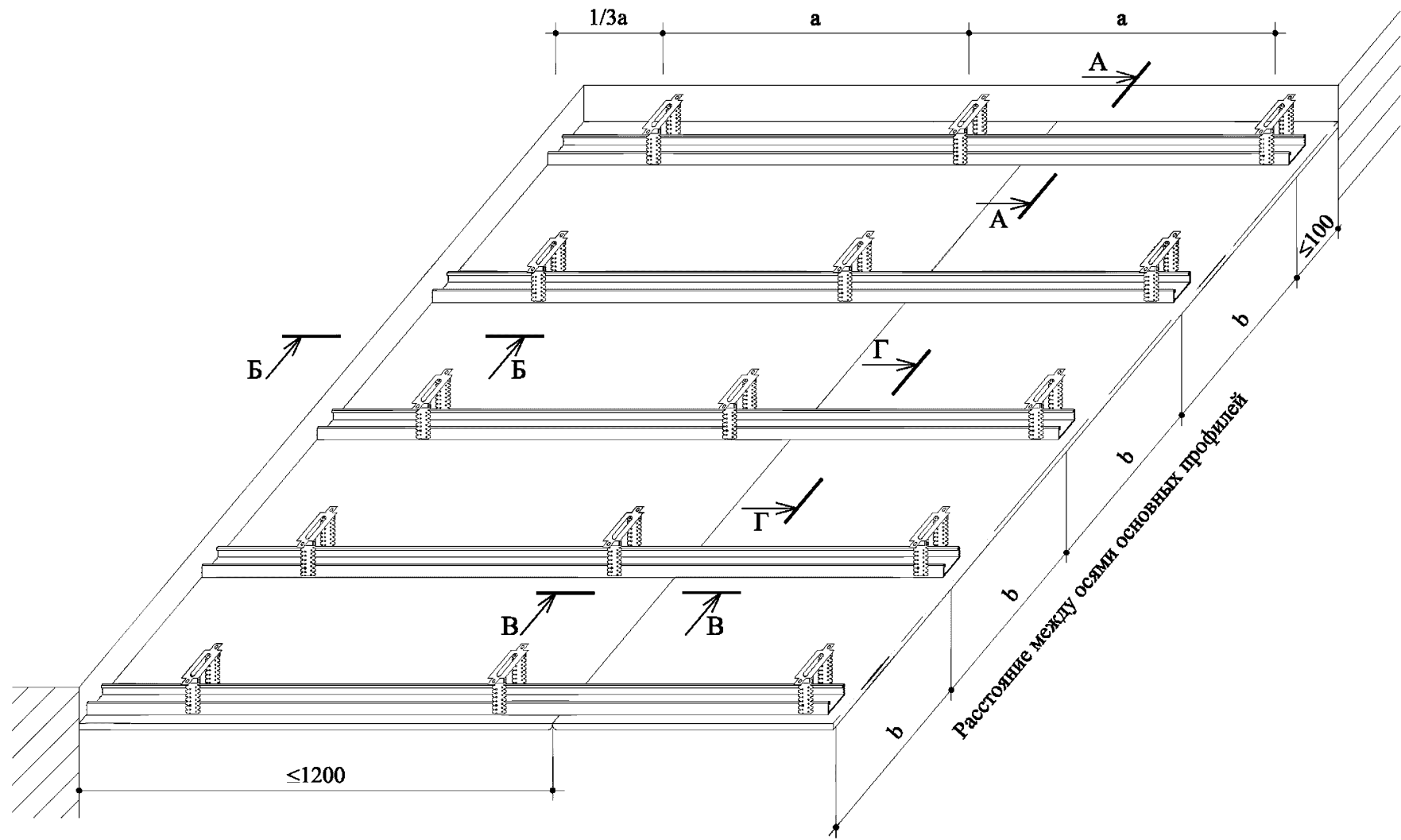
Взам. инв. №

Подпись и дата

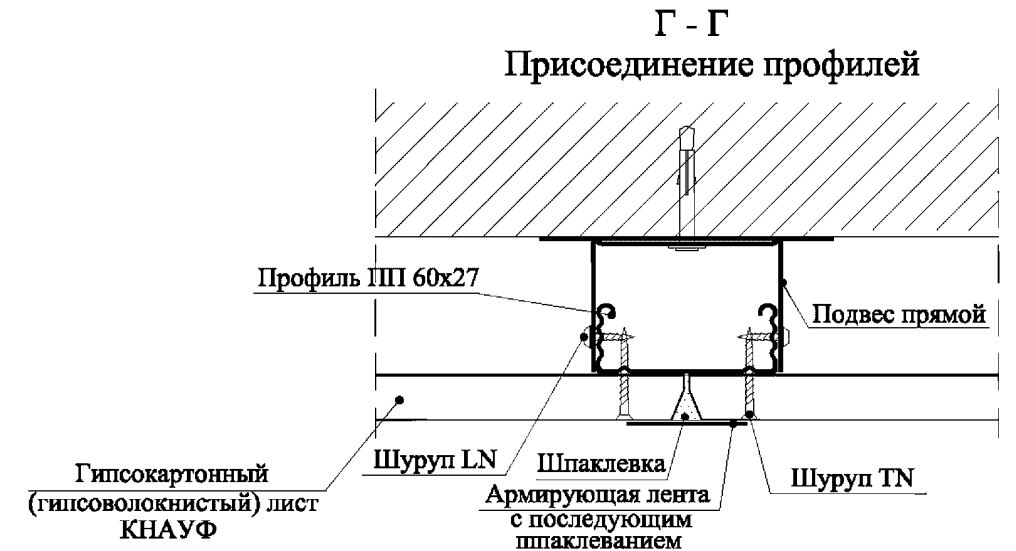
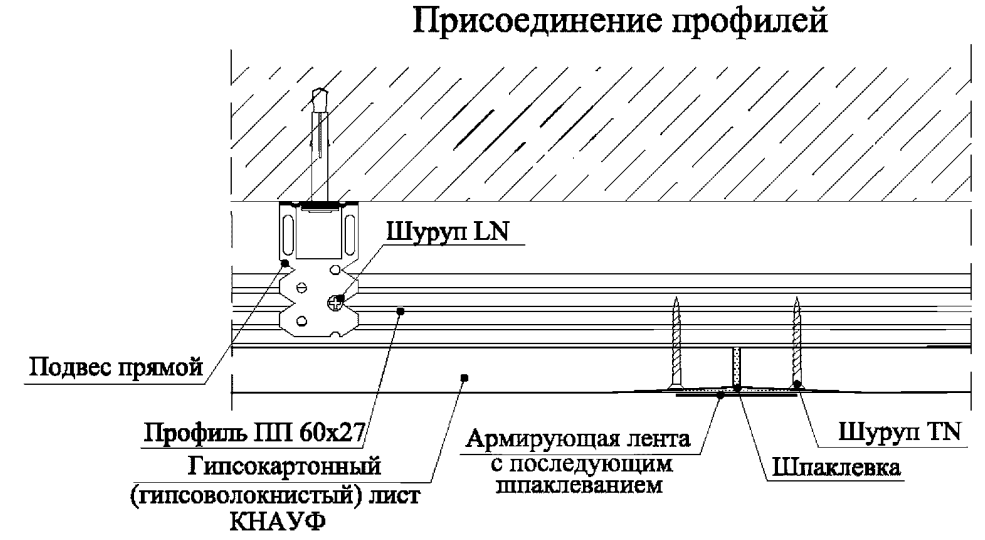
Инв. № подл.



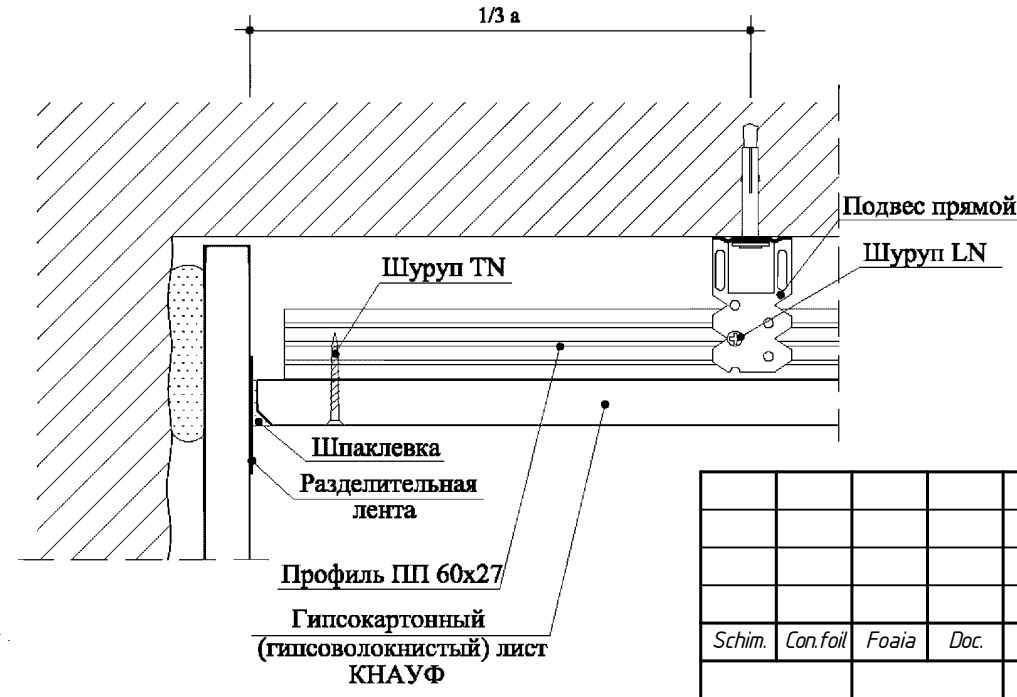
Потолок П112 (П212) вариант 1



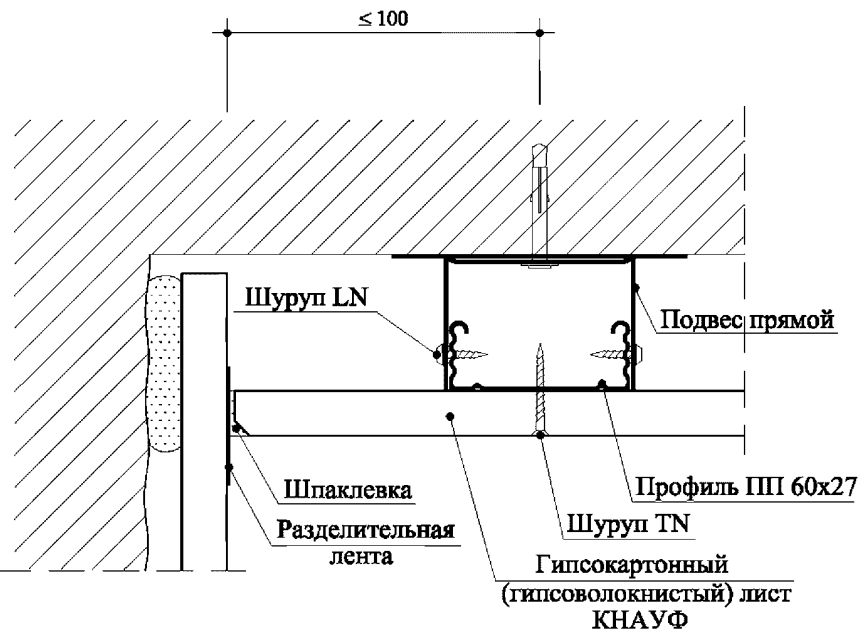
Крепление ПП-профилей при помощи прямого подвеса В - В



Б - Б  
Примыкание к стене



А - А  
Примыкание к стене



Межосевые расстояния при устройстве каркаса

Наименование	Условное обозначение	Расстояние, мм
Расстояние между подвесами (дюбелями): при нагрузке - $P < 0,15 \text{ кН/м}^2$ при нагрузке - $0,15 < P \leq 0,30 \text{ кН/м}^2$ при нагрузке - $0,30 < P \leq 0,50 \text{ кН/м}^2$	a	$\leq 1000$ $\leq 1000$ $\leq 750$
Межосевое расстояние профилей: при поперечном монтаже листов при продольном монтаже листов	b	500 400

3 - 18 - 11- 1 - SAC

Reparatia capitală a blocului alimentar la institutie prescolare nr. 30 de pe bul. M. Eminescu, 5 mun. Bălți

Schim.	Con.foil	Foia	Doc.	Semnat.	Data
ASP		Postolachi			09.18
ISP		Fomin			09.18
Executor		Gaidarji			09.18
Verificator		Fomin			09.18

Bloc alimentar

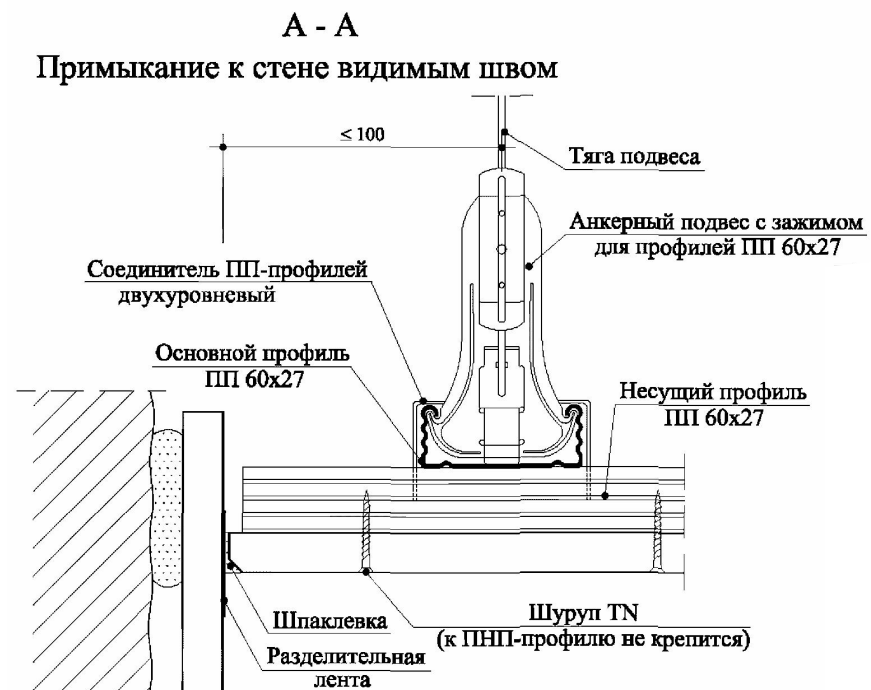
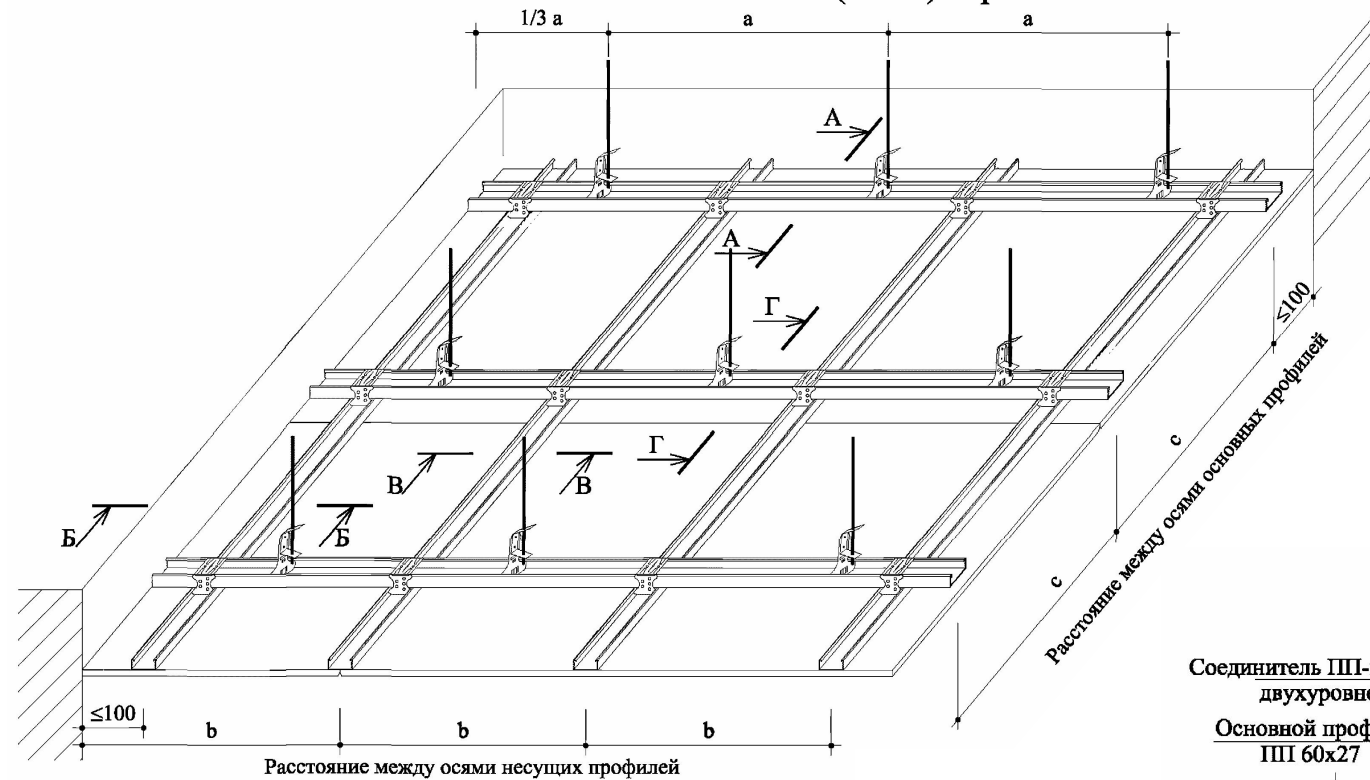
Faza PE  
Foia 12  
Foi

Потолок П112 вариант 1

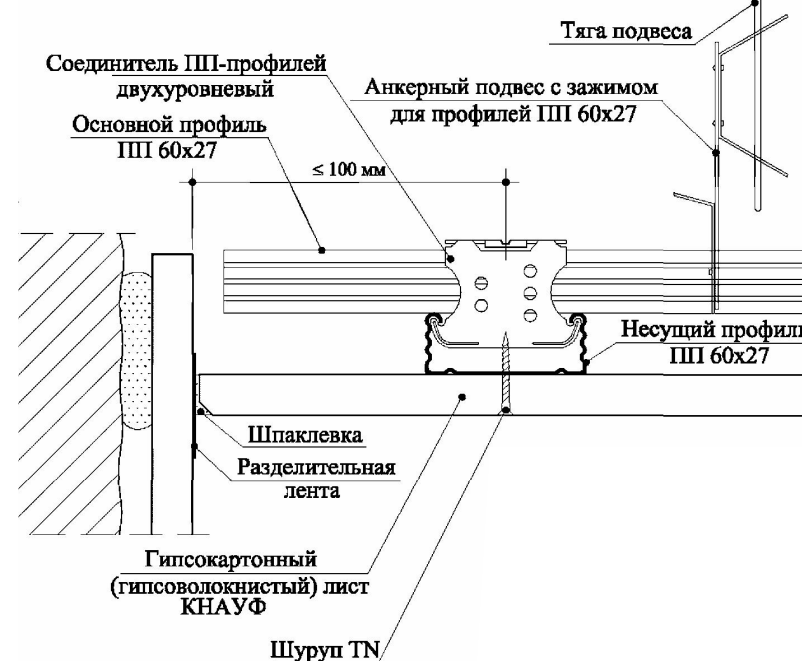
IPS "IPROCOM"

Взам. инв. №  
Подпись и дата  
Инв. № подл.

## Потолок П112 (П212) вариант 2

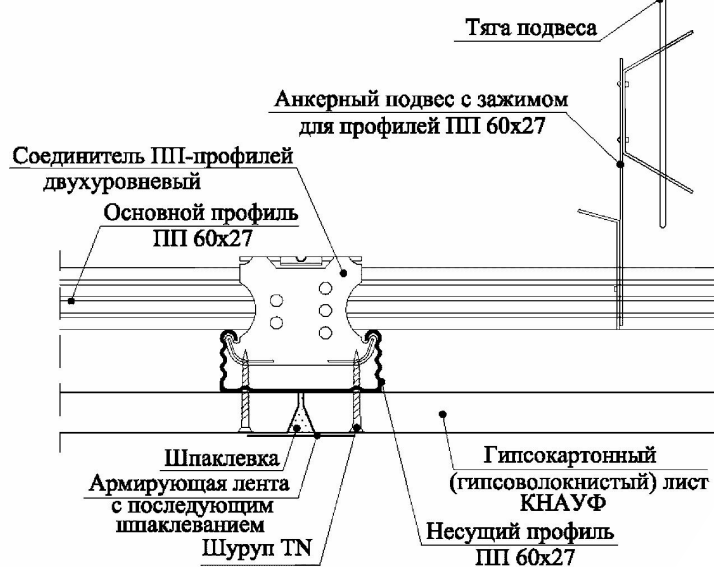


### Б - Б Примыкание к стене

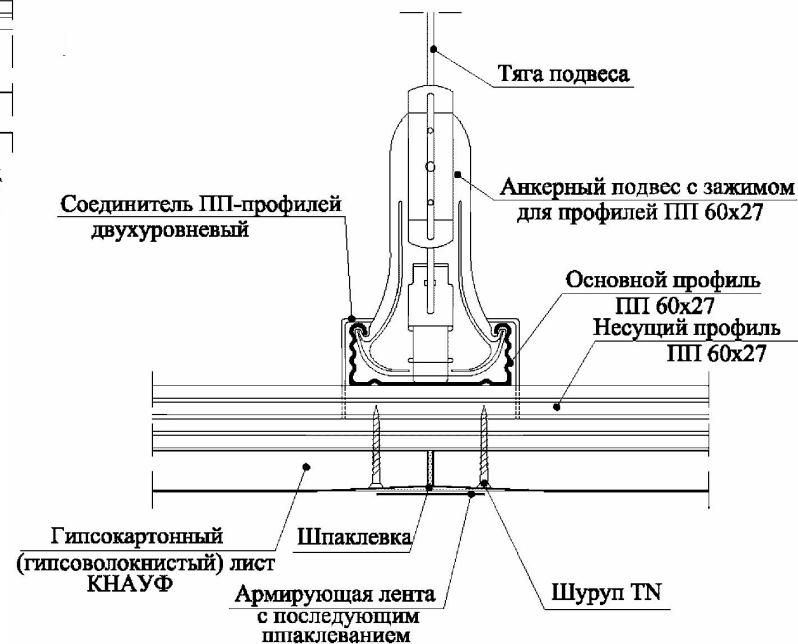


### Крепление ПП-профилей при помощи анкерного подвеса с зажимом

#### В - В Присоединение основных профилей



#### Г - Г Присоединение основных профилей



### Межосевые расстояния при устройстве каркаса

Наименование	Условное обозначение	Расстояние, мм	
Расстояние между подвесами (дюбелями): при нагрузке - $P \leq 0,15 \text{ кН/м}^2$ при нагрузке - $0,15 < P \leq 0,30 \text{ кН/м}^2$ при нагрузке - $0,30 < P \leq 0,50 \text{ кН/м}^2$	a	900 750 600	
	Межосевое расстояние основных профилей: при нагрузке - $P < 0,15 \text{ кН/м}^2$ при нагрузке - $0,15 < P < 0,30 \text{ кН/м}^2$ при нагрузке - $0,30 < P < 0,50 \text{ кН/м}^2$	c	$\leq 1000$ $\leq 1000$ $\leq 750$
		Межосевое расстояние несущих профилей: при поперечном монтаже листов при продольном монтаже листов	b

3 - 18 - 11- 1 - SAC

Reparatia capitală a blocului alimentar la institutie prescolare nr. 30 de pe bul. M. Eminescu, 5 mun. Bălți

Schim.	Con.foil	Foia	Doc.	Semnăt.	Data
ASP	Postolachi				09.18
ISP	Fomin				09.18
Executor	Gaidarji				09.18
Verificator	Fomin				09.18

Bloc alimentar		
Faza	Foia	Foi
PE	13	

Потолок П112 вариант 2

IPS "IPROCOM"

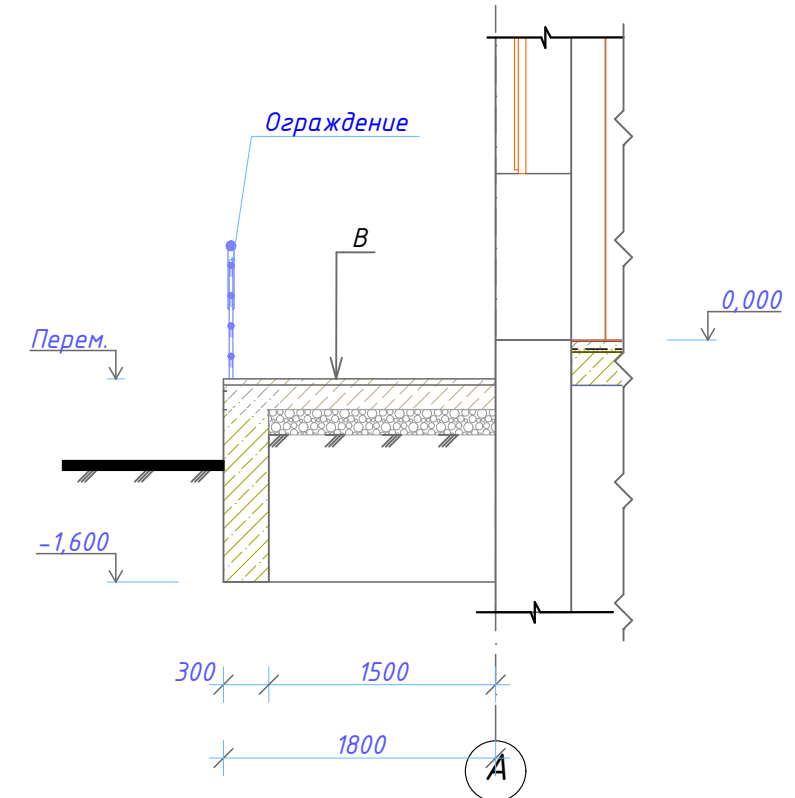
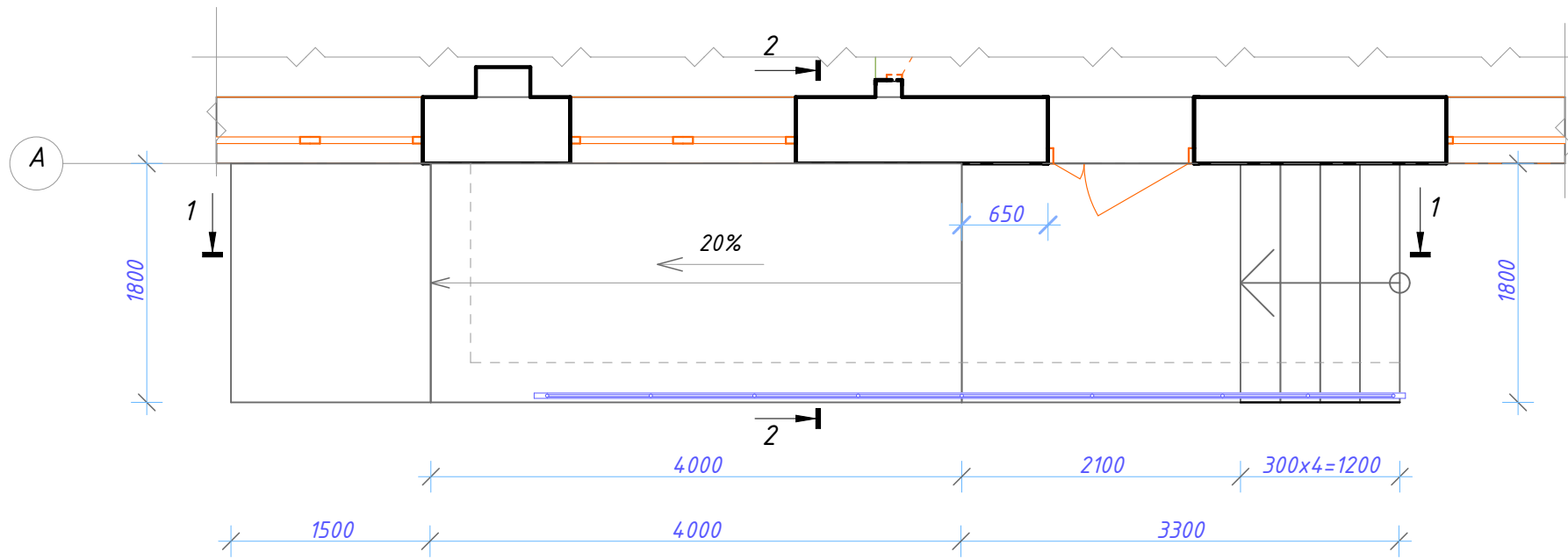
Взам. инв. №

Подпись и дата

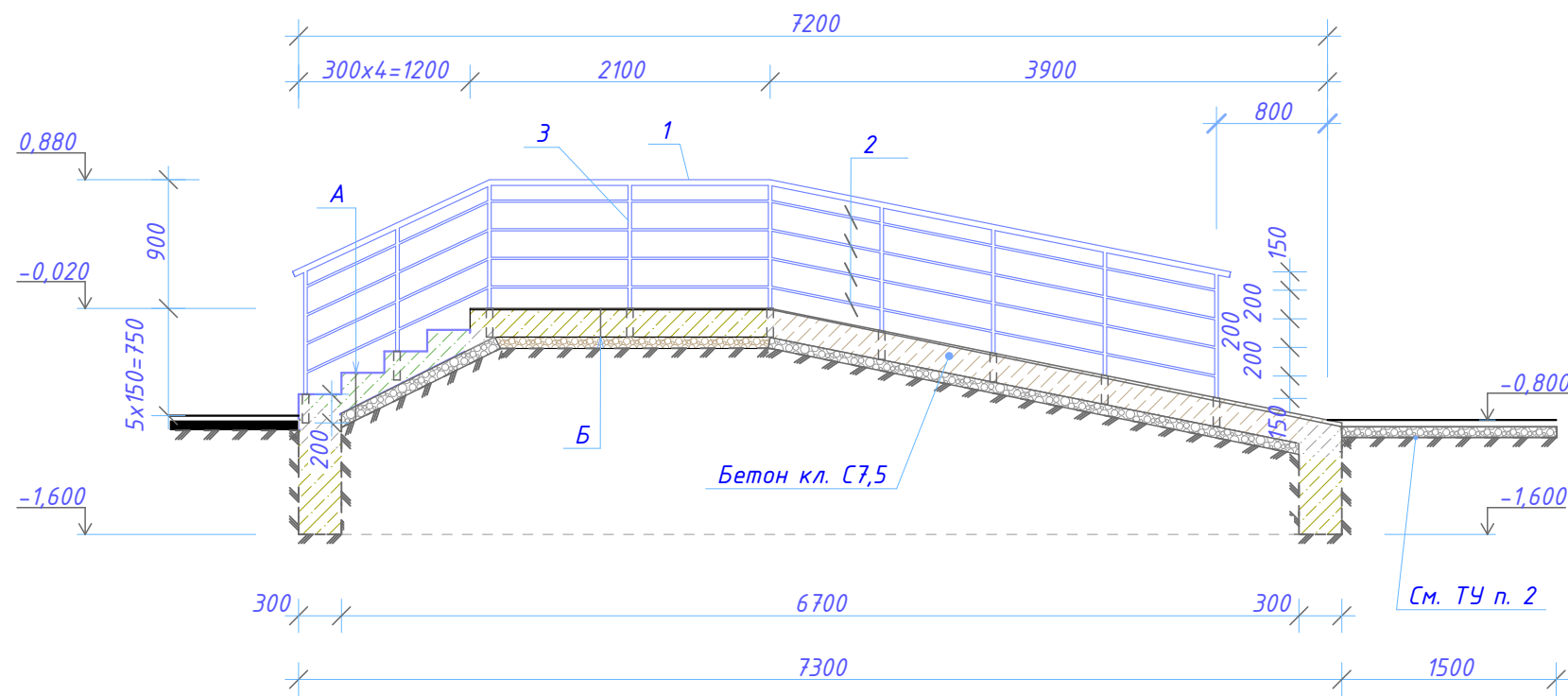
Инв. № подл.

Крыльцо Кр1, пандус

2 - 2



1 - 1



- 1. Противоскользящее покрытие для пандусов "Мастерфайб" на специальном клее - 10 мм
- 2. Стяжка из цементно-песчаного раствора М150 - 20 мм
- 3. Бетон кл. С 7,5 армированный сеткой Ø 6A1 (шаг 100x100мм) - 100мм
- 4. Уплотненный щебнем грунт

- 1. Крыльцо выполнить из бетона класса С7,5.
- 2. Площадку перед пандусом выполнить из бетона класса С7,5 армированного сеткой Ø 6A1 (100x100) толщиной 100 мм по уплотненному щебнем грунту. Расход бетона - 0,27 м³.
- 3. Стойки ограждения заделать на глубину 200 мм в отверстия диаметром 50 мм на цементно-песчаном растворе марки 150.
- 5. Все металлические элементы ограждения крыльца и пандуса соединить на сварке (ГОСТ 5264-85, Нш=4 мм).
- 6. Все металлические элементы ограждения окрасить масляной краской за два раза.
- 7. Спецификацию материалов крыльца Кр1 и пандуса смотри лист 15

- 1. Керамическая плитка, "Порцеланат" на клее - 10 мм
- 2. Стяжка из цементно-песчаного раствора М150 - 20 мм
- 3. Ступени наливные, бетон кл. С 7,5 - 150 мм
- 4. Бетон кл. С 7,5 армированный сеткой Ø 6A1 (шаг 100x100мм) - 100мм
- 5. Уплотненный щебнем грунт

- 1. Керамическая плитка, "Порцеланат" на клее - 10 мм
- 2. Стяжка из цементно-песчаного раствора М150 - 20 мм
- 3. Бетон кл. С 7,5 армированный сеткой Ø 6A1 (шаг 100x100мм) - 100мм
- 4. Уплотненный щебнем грунт

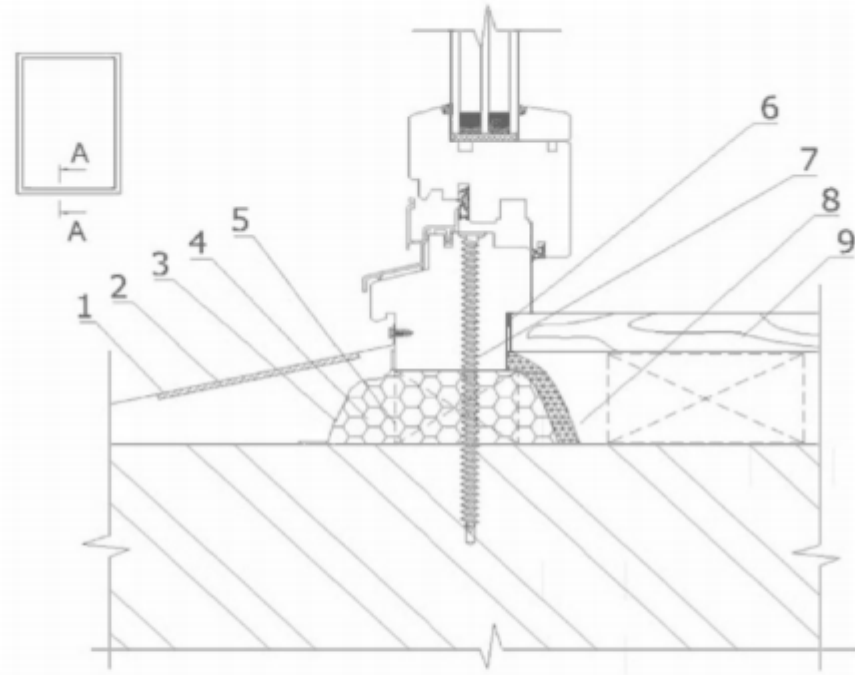
Взам. инв. №

Подпись и дата

Инв. № подл.

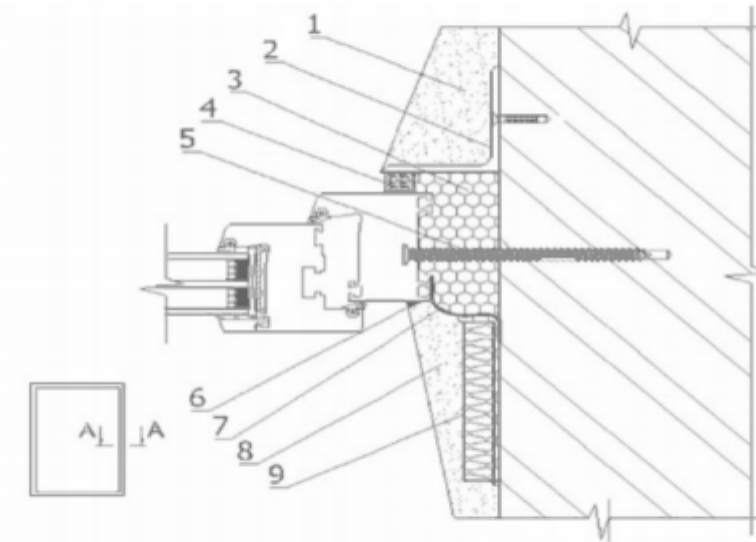
						3 - 18 - 11- 1 - SAC			
						Reparatia capitală a blocului alimentar la institutie prescolare nr. 30 de pe bul. M. Eminescu, 5 mun. Bălți			
Schim.	Con.foil	Foaia	Doc.	Semnat.	Data		Faza	Foaia	Foi
							Bloc alimentar	PE	14
ASP		Postolachi			09.18				
ISP		Fomin			09.18				
Executor		Gaidarji			09.18				
Verificator		Fomin			09.18				
						Крыльцо Кр1, пандус. Сечение 1-1, 2-2		IPS "IPROCOM"	

Нижний узел примыкания оконного блока к стеновым проемам



1 – слив; 2 – шумогасящая прокладка; 3 – гидроизоляционная диффузионная лента;  
4 – пенный утеплитель; 5 – опорная колодка; 6 – герметик; 7 – шуруп по бетону;  
8 – пароиоляционный герметик; 9 – подоконник

Узел бокового примыкания оконного блока к стеновым проемам



1 – штукатурка; 2 – угловой профиль; 3 – пенный утеплитель; 4 – изоляционная саморасширяющаяся паропроницаемая лента; 5 – шуруп по бетону; 6 – герметик; 7 – пароиоляционная лента;  
8 – штукатурка; 9 – теплоизоляционный вкладыш

1. Примыкание наружного дверного блока к стеновому проему выполнить по типу примыкания оконного блока.
2. Примыкание внутренних дверных блоков выполнить аналогично, без устройства теплоизоляции.
3. Объемы работ по устройству откосов:
  - наружные откосы - 2,58 м<sup>2</sup>
  - внутренние откосы - 7,53 м<sup>2</sup>

Спецификация материалов крыльца Кр1 и пандуса

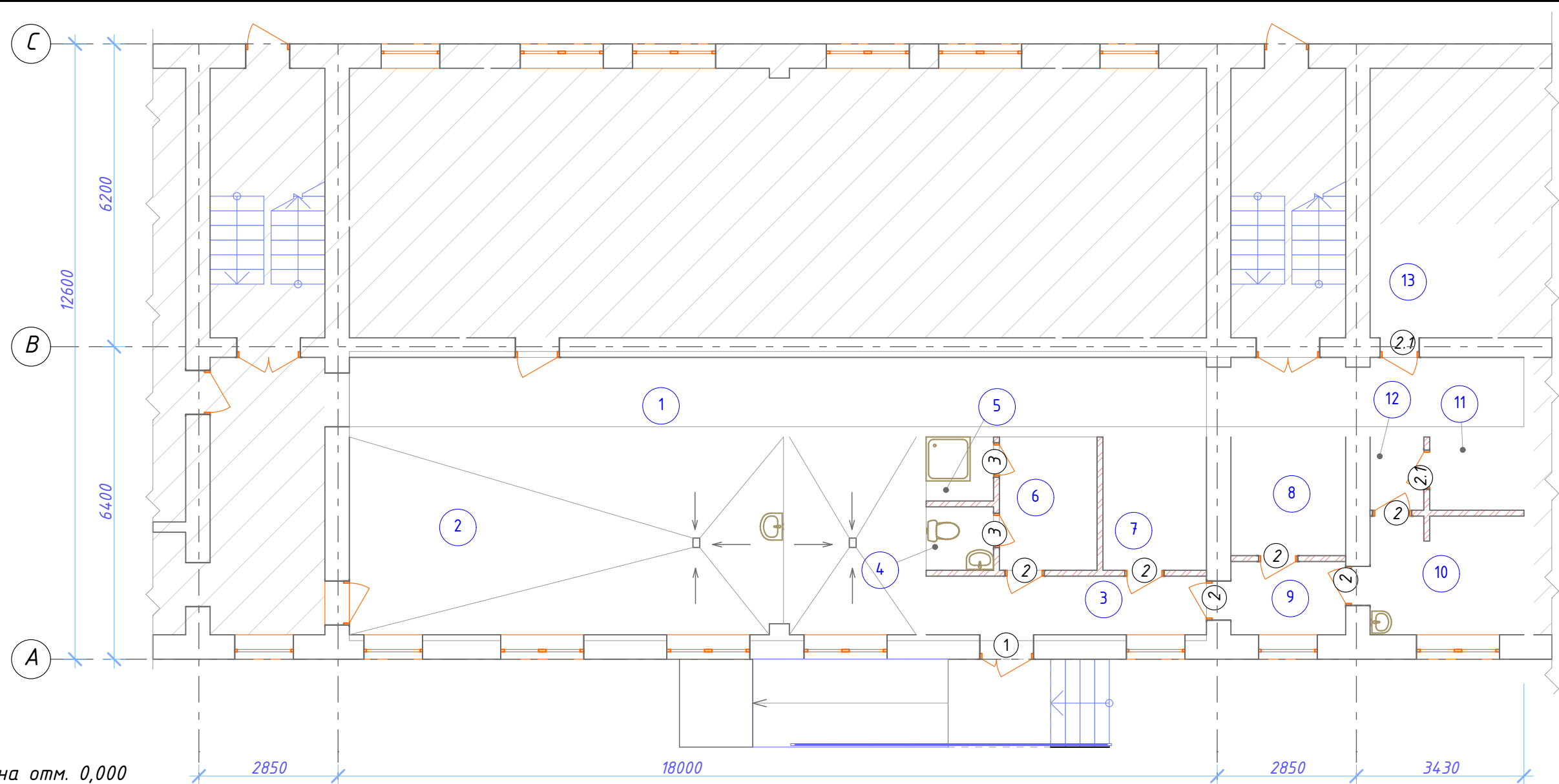
Марка, поз.	Обозначение	Наименование	Кол.	Масса ед., кг	Примечание
1	ГОСТ 10704-91	Труба электросварная прямошовная Ø 57x2,5 ΣL = 6.80м	-	3.36	22,85 кг
2	ГОСТ 10704-91	Труба электросварная прямошовная Ø 18x2 ΣL=26.40м	-	0.79	20,86 кг
3	ГОСТ 10704-91	Труба электросварная прямошовная Ø 45x3 l= 1100мм	9	3.42	30,79 кг
		Бетон кл. С 7,5 П1 F25 W2 ГОСТ 7473-2010			5,46 м <sup>3</sup>

Schim.	Con.foil	Foia	Doc.	Semnat.	Data	3 - 18 - 11- 1 - SAC		
Reparatia capitală a blocului alimentar la institutie prescolare nr. 30 de pe bul. M. Eminescu, 5 mun. Bălți								
Bloc alimentar						Faza	Foia	Foi
ASP Postolachi						PE	15	
ISP Fomin						Нижний и боковой узел примыкания оконного блока к стеновым проемам. Спецификация материалов крыльца Кр1 и пандуса		
Executor Gaidarji								
Verificator Fomin								

Взам. инв. №

Подпись и дата

Инв. № подл.

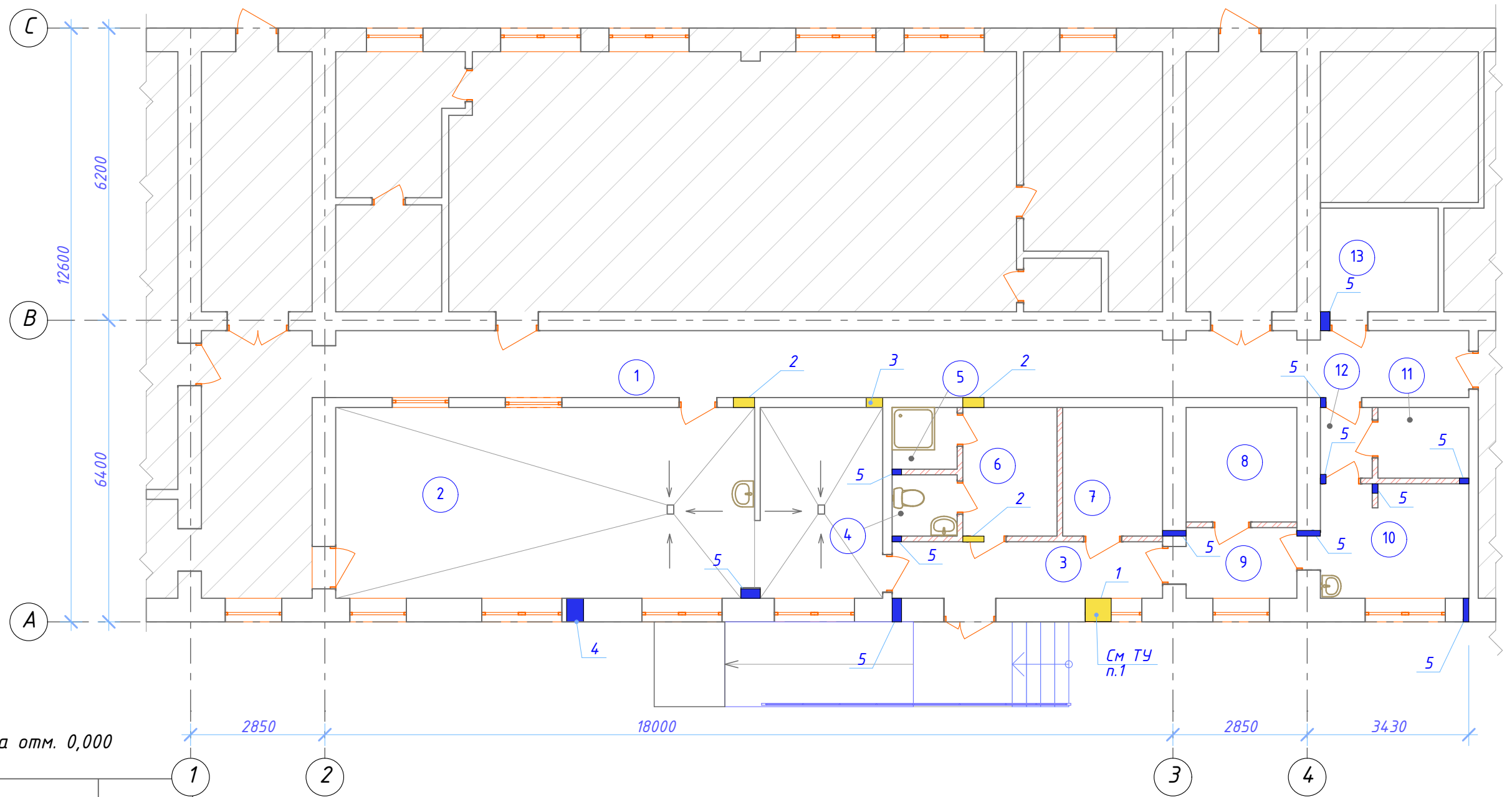


Экспликация помещений на отм. 0,000

№	Наименование	Площадь
1	Коридор	34,50
2	Пищеблок	46,64
3	Разгрузочная	6,89
4	Туалет	1,79
5	Душевая	1,81
6	Комната персонала	5,46
7	Помещение холодильников	5,79
8	Склад овощей	5,71
9	Коридор	3,53
10	Кабинет зав. хозяйственной частью	7,59
11	Склад сухих продуктов	2,90
12	Коридор	1,65
13	Кладовая	5,50

Взам. инв. №  
 Подпись и дата  
 Инв. № подл.

<b>3 - 18 - 11- 1 - SAC</b>					
<i>Reparatia capitală a blocului alimentar la institutie prescolare nr. 30 de pe bul. M. Eminescu, 5 mun. Bălți</i>					
Schim.	Con.foil	Foiaia	Doc.	Semnat.	Data
<i>Bloc alimentar</i>				Faza	Foiaia
				PE	15.1
ASP	Postolachi			09.18	<i>Спецификация материалов крыльца Кр1 и пандуса</i>
ISP	Fomin			09.18	
Executor	Gaidarji			09.18	
Verificator	Fomin			09.18	
					<b>IPS "IPROCOM"</b>



Экспликация помещений на отм. 0,000

№	Наименование	Площадь
1	Коридор	34,50
2	Пищеблок	46,64
3	Разгрузочная	6,89
4	Туалет	1,79
5	Душевая	1,81
6	Комната персонала	5,46
7	Помещение холодильников	5,79
8	Склад овощей	5,71
9	Коридор	3,53
10	Кабинет зав. хозяйственной частью	7,59
11	Склад сухих продуктов	2,90
12	Коридор	1,65
13	Кладовая	5,50

Экспликация отверстий

Тип отв.	Размеры, мм		Отм. низа	Назначение
	В	Н		
1	550	350	2,400	Вентиляция
2	450	250	2,400	Вентиляция
3	350	250	2,400	Вентиляция
4	360	360	2,600	Вентиляция
5	200	200	2,600	Вентиляция

1. Предусмотреть демонтаж верхней створки окна с заполнением листовым полистеролом для устройства отверстия системы вентиляции П1.
2. Объемы работ:
  - демонтаж одинарного стеклопакета - 0,68м<sup>2</sup>
  - установка листового полистерола - 0,68м<sup>2</sup>

3 - 18 - 11- 1 - SAC

Reparatia capitală a blocului alimentar la institutie prescolare nr. 30 de pe bul. M. Eminescu, 5 mun. Bălți

Schim.	Con.foil	Foia	Doc.	Semnat.	Data
ASP	Postolachi				09.18
ISP	Fomin				09.18
Executor	Gaidarji				09.18
Verificator	Fomin				09.18

Bloc alimentar		
Faza	Foia	Foi
PE	16	
IPS "IPROCOM"		

План на отм. 0,000 с нанесением отверстий

Взам. инв. №

Подпись и дата

Инв. № подл.

Инд. № подл.	Подпись и дата	Взам. инв. №

						<i>3 - 18 - 11- 1 - SAC</i>			
						<i>Reparatia capitală a blocului alimentar la institutie prescolare nr. 30 de pe bul. M. Eminescu, 5 mun. Bălți</i>			
<i>Schim.</i>	<i>Con.foil</i>	<i>Foaia</i>	<i>Doc.</i>	<i>Semnat.</i>	<i>Data</i>		<i>Faza</i>	<i>Foaia</i>	<i>Foi</i>
						<i>Bloc alimentar</i>	<i>PE</i>	<i>17</i>	
<i>ASP</i>		<i>Postolachi</i>			<i>09.18</i>				
<i>ISP</i>		<i>Fomin</i>			<i>09.18</i>				
<i>Executor</i>		<i>Gaidarji</i>			<i>09.18</i>				
<i>Verificator</i>		<i>Fomin</i>			<i>09.18</i>				<i>IPS "IPROCOM"</i>

Инд. № подл.	Подпись и дата	Взам. инв. №

						<i>3 - 18 - 11- 1 - SAC</i>			
						<i>Reparatia capitală a blocului alimentar la institutie prescolare nr. 30 de pe bul. M. Eminescu, 5 mun. Bălți</i>			
<i>Schim.</i>	<i>Con.foil</i>	<i>Foaia</i>	<i>Doc.</i>	<i>Semnat.</i>	<i>Data</i>	<i>Bloc alimentar</i>	<i>Faza</i>	<i>Foaia</i>	<i>Foi</i>
							<i>PE</i>	<i>18</i>	
<i>ASP</i>		<i>Postolachi</i>			<i>09.18</i>	<i>IPS "IPROCOM"</i>			
<i>ISP</i>		<i>Fomin</i>			<i>09.18</i>				
<i>Executor</i>		<i>Gaidarji</i>			<i>09.18</i>				
<i>Verificator</i>		<i>Fomin</i>			<i>09.18</i>				