

**SPECIFICAȚIE**

**Top utilajul, materialele și armatura vor fi certificate în Republica Moldova**

N	Denumirea	Tipul	Cant
1	Regulator combinat de presiune cu SES integrată	РДНК / РДСК ГОСТ 11881-76 variantra climatică "Y1"	2 set
2	Filtru cu plasa Dn50 Pn12 ΔP≤1,0 KPa	Ауваз РТУ-30 Strainer	2 un
3	Robinet sferic cu flanșe Dn 25 Pn 16	КШЦФ GAS 025.040 П/П variantra climatică "Y1" cl.et. „A”	4 un
4	Robinet sferic cu flanșe Dn 50 Pn 16 L180	КШЦФ GAS 050.016 П/П variantra climatică "Y1" cl.et. „A”	4 un
5	Robinet sferic (cu mufe) Dn 15 Pn16	LD Pride 47.15.B-B.P.GAS ГОСТ 9702-87 cl.et. „A”	2 un
6	Robinet cu trei cai p/у manometru Dn 15 Pn16	КМ 1.00 clasa etanșeității "A" variantra climatică "Y1"	6 un
7	Manometru indicator 0-1,6 MPa	ОБМ 100-16 cl.pr. „0,6”	4 un
8	Manometru indicator 0-0,1 MPa	ОБМ 100-1 cl.pr. „0,6”	2 un
9	Cot sudabil din oțel Dn 25 θ=90°	П90 32x2,5 ГОСТ 17375-2001 Cm.10 ГОСТ 17380-2001	14 un
10	Cot sudabil din oțel Dn 50 θ=90°		4 un
11	Tranziție concentrică Dn100/50 L=80		1 un
12	Flanșă cu col sudabil „cap la cap” Dn 25		4 un
13	Flanșă cu col sudabil „cap la cap” Dn 50		16 un
14	Tranziție concentrică Dn100/50 L=80		1 un
15	Piulițe, șuruburi și placi pentru flanșe Dn25	cm„20” ГОСТ 1050-88 M12	16 set
16	Piulițe, șuruburi și placi pentru flanșe D50	cm„20” ГОСТ 1050-88 M16	64 set
17	Garnitură tip A conform ГОСТ 15180-86	Paronit ПМБ 3 mm ГОСТ 481-80	0,15m <sup>2</sup>
18	Țeavă electrosudabilă din oțel Ø20x2,0		3 m.l.
19	Țeavă electrosudabilă din oțel Ø32x2,5		6 m.l.
20	Țeavă electrosudabilă din oțel Ø57x3,5		4 m.l.
21	Țeavă electrosudabilă din oțel Ø108x4,0		0,5m.l.
22	Elemente de fixare a gazoductelor	Серия 5.905-18.05 УКГ 2, 10, 12, 15	30 kg
23	Dulap metalic 1550x500x1550(h)δ=1,5mm cu usa si lacat	Серия 5.905-11	1 set

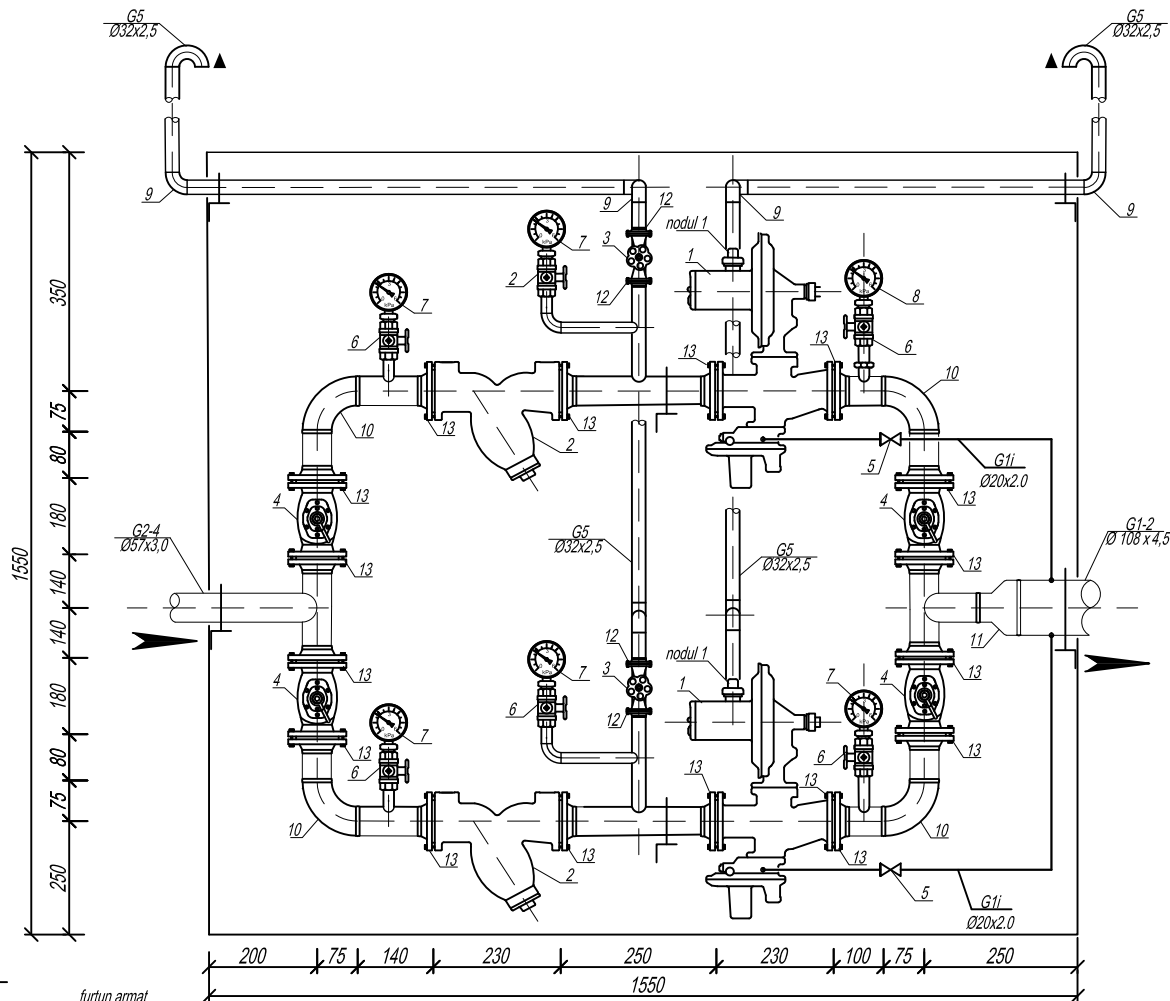
- Numerotarea pozițiilor în schiță corespund numerotării pozițiilor în din explicația utilajului
- Se admite înlocuirea utilajului indicat în specificație prin utilaj cu caracteristici tehnice similare. În acest caz dimensiunile se precizează în dependență de utilaj și armatură luând în considerație cerințele privind exploatarea inofensivă.

05/0820 - AG/CT-5.su

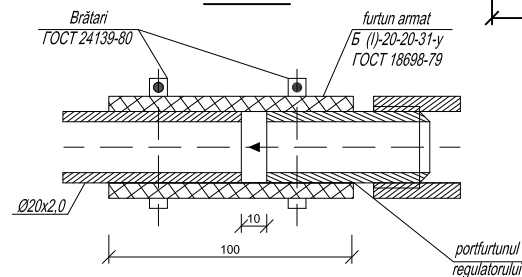
Proiect tip pentru fabricarea posturilor de reglare a presiunii gazelor

Scb.	N° sect.	Foala	N° doc.	Semn.	Data
Alimentări cu gaze. Conducte tehnologice					
PRG 2x РДНК/РДСК cu filtre tip.1					
Specificație					

**SCHEMA TEHNOLOGICĂ S 1:10**



**NODUL 1**



nr.05/0820 - AG/CT-5

Proiect tip pentru fabricarea posturilor de reglare a presiunii gazelor

Scb.	N° sect.	Foala	N° doc.	Semn.	Data
Alimentări cu gaze. Conducte tehnologice					
PRG 2x РДНК /РДСК cu filtre tip.1					
Schema tehnologică S 1:10					