



Pregătiți-vă orașul pentru viitor cu DigiStreet

DigiStreet

Arhitectura configurată pentru orice sistem a DigiStreet vă permite să vă bucurați acum de avantajele sistemelor de iluminat conectate și de asemenea, pregătește orașul pentru inovațiile viitoare! Această arhitectură a fost dezvoltată cu scopul de a deveni partenerul dumneavoastră pe termen lung! Cele două socluri permit conectarea directă la sistemul de administrare și control Interact City de la Philips și, de asemenea, vă pune la dispoziție un sistem pregătit pentru conectarea la inovațiile viitoare ale Internet of Things. În plus, fiecare aparat de iluminat individual este identificabil în mod unic, datorită aplicării etichetei de service "Service Tag" Philips. Prin simpla scanare a codului QR de pe interiorul ușii stâlpului, puteți accesa imediat configurația aparatului de iluminat, accelerând și facilitând toate operațiile de întreținere și programare, indiferent de etapa din viața în care se află aparatul de iluminat.

Beneficii

- Acest sistem de iluminat pregătit pentru viitor, este ușor de modernizat imediat după instalare sau mai târziu, cu senzori și noduri de conectare la sisteme de administrare și control ale iluminatului de ultimă generație, pentru a permite noi funcționalități.
- Disponibilitatea mare a sistemelor optice permite acoperirea geometriei variate ale căilor de circulație și șoselelor naționale și internaționale.
- Identificare pe loc a aparatului de iluminat prin intermediul etichetei de service "service tag" Philips, pentru o întreținere foarte ușoară și mai rapidă.

Caracteristici

- Identificare facilă a aparatului de iluminat cu ajutorul etichetei de service "service tag" Philips
- Randament sporit până la 161 lm/W
- Peste 30 de variante de fascicule luminoase și sisteme optice interne diferite
- Protecție împotriva supratensiunii, 10 kV
- Este disponibil instrumentul de proiectare luminotehnică L-tune
- Durată de viață de 100.000 de ore la L96B10
- Sistem optic intern (opțional)

Cerere

- Căi de circulație și drumuri principale de acces
- Zone urbane și rezidențiale
- Centre ale orașelor și străzi principale
- Piste pentru biciclete, trotuare și treceri pentru pietoni

Specificații

Tip	BGP760 (Varianta Micro) BGP761 (Varianta Mini) BGP762 (varianta medie) BGP763 (varianta mare)
Sursă de lumină	Modul LED integral
Putere	Varianta micro: WW: de la 5,6 W până la 39,5 W, NW/CW: de la 6 W până la 39 W Varianta mini: WW: de la 34 W până la 72 W, NW/CW: de la 27,5 W până la 74 W Varianta medie: WW: de la 69 W până la 152 W, NW/CW: de la 55 W până la 146 W Varianta mare: WW: de la 178 W până la 230 W, NW/CW: de la 144 W până la 220 W
Sistem flux luminos	Varianta micro: WW de la 550 lm până la 4500 lm, NW/CW, de la 700 lm până la 5500 lm Varianta mini: WW de la 4000 lm până la 8500 lm, NW/CW, de la 4000 lm până la 11800 lm Varianta medie: WW de la 8500 lm până la 18000 lm, NW/CW, de la 8500 lm până la 21600 lm Varianta mare: WW de la 20600 lm până la 26400 lm, NW/CW, de la 20900 lm până la 32000 lm Sau flux particularizat, utilizând software-ul L-Tune
Randament luminos	Varianta micro: NW/CW până la 147 lm/W, WW până la 118 lm/W Varianta mini: NW/CW până la 154 lm/W, WW până la 125 lm/W Varianta medie: NW/CW până la 161 lm/W, WW până la 128 lm/W Varianta mare: NW/CW până la 150 lm/W, WW până la 121 lm/W
Temperatură de culoare corelată	Alb cald (WW): 3000 K Alb neutru (NW): 4000 K Alb rece (CW): 5700 K
Indice de redare a culorii	NW și CW: 70 WW: 80

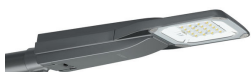
Între inere la un flux luminos la durată medie de viață utilă*	BGP760: până la L96 BGP761: până la L95 BGP762: până la L94 BGP763: până la L92
100000 h	BGP763: până la L92
Rată de defectare a echipamentului de control la durată medie de viață utilă 100000 h	10%
Temperatura ambientală de performanță Tq	+25 °C
Temperatură optimă de funcționare	de la -40 până la +35 °C
Balast	Încorporat (modul LED cu balast propriu)
Tensiunea rețelei	220 – 240 V/50 – 60 Hz
Curent de pornire	22 W: 15 A/360 μs (max 23 balasturi pe CB 16 A tip B), SR 22 W: 18 A/320 μs (max 21 balasturi pe CB 16 A tip B) 40 W: 22 A/290 μs (max 20 balasturi pe CB 16 A tip B), SR 40 W: 21 A/300 μs (max 21 balasturi pe CB 16 A tip B) 75 W: 46 A/250 μs (max 11 balasturi pe CB 16 A tip B), SR 75 W: 65 A/330 μs (max 6 balasturi pe CB 16 A tip B) 150 W: 53 A/300 μs (max 8 balasturi pe CB 16 A tip B), SR 150 W: 65 A/330 μs (max 6 balasturi pe CB 16 A tip B) 2x 150 W: 106 A/300 μs (max 4 balasturi pe CB 16 A tip B), SR 150 W: 130 A/330 μs (max 3 balasturi pe CB 16 A tip B)
Reglarea intensității luminoase	DynaDimmer autonom DALI
Opțiuni	Cablare pentru SR (System Ready), fotocelulă mini sau soclu NEMA
Sistem optic	Sistem optic stradal îngust, mediu, larg și extra larg: DM10, DM11, DM12, DM13, DM30, DM31, DM32, DM33, DM50, DM70, DPR1, DPL1, DS50, DW10, DW50, DX10, DX50, DX51, DX70, DN09, DN10, DN11, DN50, DRM1, DRM2, DRN1, DRN2,
Element optic	Reflectoare (BL1, BL2)

Capac optic	Sticlă securizată
Material	Aluminiu LM6 turnat sub presiune ridicată
Culoare	RAL 7022 pentru gri închis Philips Alte culori RAL sau AKZO sunt disponibile la cerere
Conexiune	Garnitură de etanșare a cablului cu descărcare a sarcinii M20, pentru cablu cu Ø 6-12 mm
Între inere	Boltă pentru accesarea balamalelor plăcii de echipament orientate în sus, fixată cu bară de blocare din oțel inoxidabil Eticheta de service Philips va ajuta la identificarea produsului și va furniza pe loc toate informațiile despre produs
Montaj	Cap de stâlp: 48-62 sau 76 mm Intrare laterală: 32-48 mm, 48-62 mm Înălțime recomandată pentru montare: Varianta micro: 4 - 6 m Varianta mini: 5 - 8 m Varianta medie: 6 - 12 m Varianta Mare: 10 la 18 m Unghiul standard de înclinare la capătul stâlpului: 0° Unghi de înclinare reglabil: -20°, -15°, -10°, -5°, 0°, +5°, +10°, +15°, +20° Distribuție reglabilă a luminii: nu Max SCx Varianta micro: 0,0450 m² Varianta mini: 0,0589 m² Varianta medie: 0,0562 m² Varianta Mare: 0,0562 m²

Compatibilitate SR	Pentru corpurile de iluminat bazate pe SR, trebuie să se utilizeze numai componentele/senzorii cu certificare SR (consultați, de asemenea: http://www.lighting.philips.co.uk/oem-emea/products/driving-connected-lighting?). Compatibilitate funcțională a 2 componente/senzori (cu certificare SR) care trebuie să fie utilizate în combinație, precum și posibilitate de a anula orice funcție lineswitch utilizată într-un corp de iluminat bazat pe SR, lucru care trebuie autorizat de furnizorul componentei/senzorului principal. Pentru utilizarea soclului cu 7 pini NEMA la un corp de iluminat bazat pe SR, este necesară o verificare completă a sistemului. Nerespectarea acestor recomandări poate duce la/va cauza risc de avarie și neconformitate, pentru care Signify nu își poate asuma nicio responsabilitate.
---------------------------	--

Versions

DigiStreet BGP760 road-lighting luminaire



Detalii produs

Digistreet-BGP760-DP06.tif



Digistreet-BGP760-DP09.tif



Digistreet-BGP760-DP10.tif



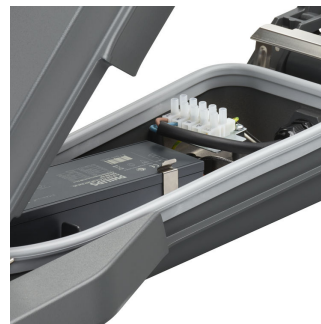
Digistreet-BGP760-DP11.tif



Digistreet-BGP761-DP17.tif



Digistreet-BGP761-DP18.tif



Digistreet-BGP761-DP19.tif



Digistreet-BGP761-DP20.tif



Detalii produs



Digistreet-BGP761-DP21.tif



Digistreet-BGP761-DP22.tif



Digistreet-BGP761-DP23.tif



Digistreet-BGP761-DP24.tif



Digistreet-BGP761-DP25.tif



Digistreet-BGP761-DP26.tif

Approval and Application

Cod de protecție împotriva impactului mecanic IK09

General Information

Marcaj CE CE mark

Tip capac optic/lentilă FG

Balast inclus Da

Marcaj de inflamabilitate NO

Light Technical

Unghi standard de înclinare pentru montare pe bra 0°

Unghi standard de înclinare în cap de stâlp 0°

Randament luminos orientat în sus 0

Mechanical and Housing

Culoare DGR

Application Conditions

Order Code	Full Product Name	Nivel maxim de reglare a intensității luminoase
37679900	BGP760 LED10-/740 I DM10 DGR 32-48	Not applicable
37680500	BGP760 LED12-/830 II DM11 DGR D9 62	Not applicable
37681200	BGP760 LED14-/740 I DN10 DGR 32-48	Not applicable
37682900	BGP760 LED16-/830 II DN11 DGR D11 62	Not applicable
37685000	BGP760 LED22-/740 I DM50 DGR 32-48	Not applicable
37686700	BGP760 LED24-/830 II DM70 DGR DDF27 D18	50%
37687400	BGP760 LED27-/740 I DS50 DGR 32-48	Not applicable
37688100	BGP760 LED30-/830 II DW10 DGR 62	Not applicable
37689800	BGP760 LED34-/740 I DX10 DGR 32-48	Not applicable
37691100	BGP760 LED44-/740 I DW50 DGR 32-48	Not applicable
37692800	BGP760 LED49-/740 II DX70 DGR 62	Not applicable
38203500	BGP760 LED24-/740 I DM10 DGR DDF27 D18 S	50%
38204200	BGP760 LED44-/740 I DM10 DGR DDF27 D18 S	50%
37827400	BGP762 LED120-/830 II DN11 DGR D11 76	Not applicable
37831100	BGP762 LED159-/830 II DM70 DGR DDF27 D18	50%
37828100	BGP762 LED129-/740 I DM11 DGR 32-48	Not applicable
37832800	BGP762 LED169-/740 I DS50 DGR 62	Not applicable
37826700	BGP762 LED110-/740 I DN10 DGR 32-48	Not applicable
37830400	BGP762 LED149-/740 I DM50 DGR 32-48	Not applicable
37834200	BGP762 LED180-/740 I DX10 DGR 32-48	Not applicable
37825000	BGP762 LED100-/830 II DM11 DGR D9 62	Not applicable
37829800	BGP762 LED139-/830 II DM11 DGR D9 62	Not applicable
37833500	BGP762 LED170-/830 II DW10 DGR 76	Not applicable
38600200	BGP762 LW10 LED95-/740 I DM10 DGR SRB 32	0% (digital)
38599900	BGP762 LED169-/740 I DS50 DGR SRB 62	Not applicable
37836600	BGP762 LED200-/740 I DW50 DGR 62	Not applicable
37837300	BGP762 LED210-/740 II DX70 DGR 76	Not applicable
37835900	BGP762 LED190-/740 II DW10 DGR SRG10 62	Not applicable
37838000	BGP762 LED220-/740 II DW10 DGR SRG10 62	Not applicable
37693500	BGP761 LED45-/740 I DM10 DGR 32-48	Not applicable
37699700	BGP761 LED74-/740 I DM50 DGR 32-48	Not applicable
37703100	BGP761 LED94-/740 I DX10 DGR 32-48	Not applicable
38206600	BGP761 LED109-/740 I DM10 DGR DDF27 D18	50%
37695900	BGP761 LED55-/740 I DN10 DGR 32-48	Not applicable
37701700	BGP761 LED84-/740 I DS50 DGR 32-48	Not applicable
38596800	BGP761 LED55-/740 I DM11 DGR SRB 62	Not applicable
38205900	BGP761 LED84-/740 I DM10 DGR DDF27 D18 S	50%
37694200	BGP761 LED50-/830 II DM11 DGR D9 62	Not applicable
37700000	BGP761 LED79-/830 II DM70 DGR DDF27 D18	50%
37696600	BGP761 LED59-/830 II DN11 DGR D11 62	Not applicable
37702400	BGP761 LED90-/740 II DW10 DGR 62	Not applicable
38597500	BGP761 LED74-/740 I DM50 DGR SRB 62	Not applicable
37841000	BGP763 LED240-/830 II DW10 DGR SRG10 62	Not applicable
37842700	BGP763 LED300-/740 I DW50 DGR 62	Not applicable
37840300	BGP763 LED260-/740 I DX10 DGR 32-48	Not applicable
37844100	BGP763 LED340-/740 II DW10 DGR SRG10 62	Not applicable
37843400	BGP763 LED320-/740 II DX70 DGR 76	Not applicable

Approval and Application

Order Code	Full Product Name	Protec ie contra supratensiunii (regim comun/ diferen ial)
37679900	BGP760 LED10-/740 I DM10 DGR 32-48	Nivel de protec ie contra supratensiunii a corpurilor de iluminat până la 6 kV în regim diferen ial și 8 kV în regim comun
37680500	BGP760 LED12-/830 II DM11 DGR D9 62	Nivel de protec ie contra supratensiunii a corpurilor de iluminat până la 6 kV în regim diferen ial și 8 kV în regim comun
37681200	BGP760 LED14-/740 I DN10 DGR 32-48	Nivel de protec ie contra supratensiunii a corpurilor de iluminat până la 6 kV în regim diferen ial și 8 kV în regim comun
37682900	BGP760 LED16-/830 II DN11 DGR D11 62	Nivel de protec ie contra supratensiunii a corpurilor de iluminat până la 6 kV în regim diferen ial și 8 kV în regim comun
37685000	BGP760 LED22-/740 I DM50 DGR 32-48	Nivel de protec ie contra supratensiunii a corpurilor de iluminat până la 6 kV în regim diferen ial și 8 kV în regim comun
37686700	BGP760 LED24-/830 II DM70 DGR DDF27 D18	Nivel de protec ie contra supratensiunii a corpurilor de iluminat până la 6 kV în regim diferen ial și 8 kV în regim comun
37687400	BGP760 LED27-/740 I DS50 DGR 32-48	Nivel de protec ie contra supratensiunii a corpurilor de iluminat până la 6 kV în regim diferen ial și 8 kV în regim comun
37688100	BGP760 LED30-/830 II DW10 DGR 62	Nivel de protec ie contra supratensiunii a corpurilor de iluminat până la 6 kV în regim diferen ial și 8 kV în regim comun
37689800	BGP760 LED34-/740 I DX10 DGR 32-48	Nivel de protec ie contra supratensiunii a corpurilor de iluminat până la 6 kV în regim diferen ial și 8 kV în regim comun
37691100	BGP760 LED44-/740 I DW50 DGR 32-48	Nivel de protec ie contra supratensiunii a corpurilor de iluminat până la 6 kV în regim diferen ial și 8 kV în regim comun
37692800	BGP760 LED49-/740 II DX70 DGR 62	Nivel de protec ie contra supratensiunii a corpurilor de iluminat până la 6 kV în regim diferen ial și 8 kV în regim comun
38203500	BGP760 LED24-/740 I DM10 DGR DDF27 D18 S	Surge protection level until 10 kV
38204200	BGP760 LED44-/740 I DM10 DGR DDF27 D18 S	Surge protection level until 10 kV
37827400	BGP762 LED120-/830 II DN11 DGR D11 76	Nivel de protec ie contra supratensiunii a corpurilor de iluminat până la 6 kV în regim diferen ial și 8 kV în regim comun
37831100	BGP762 LED159-/830 II DM70 DGR DDF27 D18	Nivel de protec ie contra supratensiunii a corpurilor de iluminat până la 6 kV în regim diferen ial și 8 kV în regim comun
37828100	BGP762 LED129-/740 I DM11 DGR 32-48	Nivel de protec ie contra supratensiunii a corpurilor de iluminat până la 6 kV în regim diferen ial și 8 kV în regim comun
37832800	BGP762 LED169-/740 I DS50 DGR 62	Nivel de protec ie contra supratensiunii a corpurilor de iluminat până la 6 kV în regim diferen ial și 8 kV în regim comun

Order Code	Full Product Name	Protec ie contra supratensiunii (regim comun/ diferen ial)
37826700	BGP762 LED110-/740 I DN10 DGR 32-48	Nivel de protec ie contra supratensiunii a corpurilor de iluminat până la 6 kV în regim diferen ial și 8 kV în regim comun
37830400	BGP762 LED149-/740 I DM50 DGR 32-48	Nivel de protec ie contra supratensiunii a corpurilor de iluminat până la 6 kV în regim diferen ial și 8 kV în regim comun
37834200	BGP762 LED180-/740 I DX10 DGR 32-48	Nivel de protec ie contra supratensiunii a corpurilor de iluminat până la 6 kV în regim diferen ial și 8 kV în regim comun
37825000	BGP762 LED100-/830 II DM11 DGR D9 62	Nivel de protec ie contra supratensiunii a corpurilor de iluminat până la 6 kV în regim diferen ial și 8 kV în regim comun
37829800	BGP762 LED139-/830 II DM11 DGR D9 62	Nivel de protec ie contra supratensiunii a corpurilor de iluminat până la 6 kV în regim diferen ial și 8 kV în regim comun
37833500	BGP762 LED170-/830 II DW10 DGR 76	Nivel de protec ie contra supratensiunii a corpurilor de iluminat până la 6 kV în regim diferen ial și 8 kV în regim comun
38600200	BGP762 LW10 LED95-/740 I DM10 DGR SRB 32	Nivel de protec ie contra supratensiunii a corpurilor de iluminat până la 6 kV în regim diferen ial și 8 kV în regim comun
38599900	BGP762 LED169-/740 I DS50 DGR SRB 62	Nivel de protec ie contra supratensiunii a corpurilor de iluminat până la 6 kV în regim diferen ial și 8 kV în regim comun
37836600	BGP762 LED200-/740 I DW50 DGR 62	Nivel de protec ie contra supratensiunii a corpurilor de iluminat până la 6 kV în regim diferen ial și 8 kV în regim comun
37837300	BGP762 LED210-/740 II DX70 DGR 76	Nivel de protec ie contra supratensiunii a corpurilor de iluminat până la 6 kV în regim diferen ial și 8 kV în regim comun
37835900	BGP762 LED190-/740 II DW10 DGR SRG10 62	Surge protection level until 10 kV
37838000	BGP762 LED220-/740 II DW10 DGR SRG10 62	Surge protection level until 10 kV
37693500	BGP761 LED45-/740 I DM10 DGR 32-48	Nivel de protec ie contra supratensiunii a corpurilor de iluminat până la 6 kV în regim diferen ial și 8 kV în regim comun
37699700	BGP761 LED74-/740 I DM50 DGR 32-48	Nivel de protec ie contra supratensiunii a corpurilor de iluminat până la 6 kV în regim diferen ial și 8 kV în regim comun
37703100	BGP761 LED94-/740 I DX10 DGR 32-48	Nivel de protec ie contra supratensiunii a corpurilor de iluminat până la 6 kV în regim diferen ial și 8 kV în regim comun
38206600	BGP761 LED109-/740 I DM10 DGR DDF27 D18	Surge protection level until 10 kV
37695900	BGP761 LED55-/740 I DN10 DGR 32-48	Nivel de protec ie contra supratensiunii a corpurilor de iluminat până la 6 kV în regim diferen ial și 8 kV în regim comun
37701700	BGP761 LED84-/740 I DS50 DGR 32-48	Nivel de protec ie contra supratensiunii a corpurilor de iluminat până la 6 kV în regim diferen ial și 8 kV în regim comun

Order Code	Full Product Name	Protec ie contra supratensiunii (regim comun/ diferen ial)
38596800	BGP761 LED55-/740 I DM11 DGR SRB 62	Nivel de protec ie contra supratensiunii a corpurilor de iluminat până la 6 kV în regim diferen ial și 8 kV în regim comun
38205900	BGP761 LED84-/740 I DM10 DGR DDF27 D18 S	Surge protection level until 10 kV
37694200	BGP761 LED50-/830 II DM11 DGR D9 62	Nivel de protec ie contra supratensiunii a corpurilor de iluminat până la 6 kV în regim diferen ial și 8 kV în regim comun
37700000	BGP761 LED79-/830 II DM70 DGR DDF27 D18	Nivel de protec ie contra supratensiunii a corpurilor de iluminat până la 6 kV în regim diferen ial și 8 kV în regim comun
37696600	BGP761 LED59-/830 II DN11 DGR D11 62	Nivel de protec ie contra supratensiunii a corpurilor de iluminat până la 6 kV în regim diferen ial și 8 kV în regim comun
37702400	BGP761 LED90-/740 II DW10 DGR 62	Nivel de protec ie contra supratensiunii a corpurilor de iluminat până la 6 kV în regim diferen ial și 8 kV în regim comun

Order Code	Full Product Name	Protec ie contra supratensiunii (regim comun/ diferen ial)
38597500	BGP761 LED74-/740 I DM50 DGR SRB 62	Nivel de protec ie contra supratensiunii a corpurilor de iluminat până la 6 kV în regim diferen ial și 8 kV în regim comun
37841000	BGP763 LED240-/830 II DW10 DGR SRG10 62	Surge protection level until 10 kV
37842700	BGP763 LED300-/740 I DW50 DGR 62	Nivel de protec ie contra supratensiunii a corpurilor de iluminat până la 6 kV în regim diferen ial și 8 kV în regim comun
37840300	BGP763 LED260-/740 I DX10 DGR 32-48	Nivel de protec ie contra supratensiunii a corpurilor de iluminat până la 6 kV în regim diferen ial și 8 kV în regim comun
37844100	BGP763 LED340-/740 II DW10 DGR SRG10 62	Surge protection level until 10 kV
37843400	BGP763 LED320-/740 II DX70 DGR 76	Nivel de protec ie contra supratensiunii a corpurilor de iluminat până la 6 kV în regim diferen ial și 8 kV în regim comun

Controls and Dimming

Order Code	Full Product Name	Cu reglarea intensită ii luminoase
37679900	BGP760 LED10-/740 I DM10 DGR 32-48	Nu
37680500	BGP760 LED12-/830 II DM11 DGR D9 62	Nu
37681200	BGP760 LED14-/740 I DN10 DGR 32-48	Nu
37682900	BGP760 LED16-/830 II DN11 DGR D11 62	-
37685000	BGP760 LED22-/740 I DM50 DGR 32-48	Nu
37686700	BGP760 LED24-/830 II DM70 DGR DDF27 D18	Da
37687400	BGP760 LED27-/740 I DS50 DGR 32-48	Nu
37688100	BGP760 LED30-/830 II DW10 DGR 62	Nu
37689800	BGP760 LED34-/740 I DX10 DGR 32-48	Nu
37691100	BGP760 LED44-/740 I DW50 DGR 32-48	Nu
37692800	BGP760 LED49-/740 II DX70 DGR 62	Nu
38203500	BGP760 LED24-/740 I DM10 DGR DDF27 D18 S	Da
38204200	BGP760 LED44-/740 I DM10 DGR DDF27 D18 S	Da
37827400	BGP762 LED120-/830 II DN11 DGR D11 76	-
37831100	BGP762 LED159-/830 II DM70 DGR DDF27 D18	Da
37828100	BGP762 LED129-/740 I DM11 DGR 32-48	Nu
37832800	BGP762 LED169-/740 I DS50 DGR 62	Nu
37826700	BGP762 LED110-/740 I DN10 DGR 32-48	Nu
37830400	BGP762 LED149-/740 I DM50 DGR 32-48	Nu
37834200	BGP762 LED180-/740 I DX10 DGR 32-48	Nu
37825000	BGP762 LED100-/830 II DM11 DGR D9 62	Nu
37829800	BGP762 LED139-/830 II DM11 DGR D9 62	-
37833500	BGP762 LED170-/830 II DW10 DGR 76	Nu
38600200	BGP762 LW10 LED95-/740 I DM10 DGR SRB 32	Da

Order Code	Full Product Name	Cu reglarea intensită ii luminoase
38599900	BGP762 LED169-/740 I DS50 DGR SRB 62	Nu
37836600	BGP762 LED200-/740 I DW50 DGR 62	Nu
37837300	BGP762 LED210-/740 II DX70 DGR 76	Nu
37835900	BGP762 LED190-/740 II DW10 DGR SRG10 62	Nu
37838000	BGP762 LED220-/740 II DW10 DGR SRG10 62	Nu
37693500	BGP761 LED45-/740 I DM10 DGR 32-48	Nu
37699700	BGP761 LED74-/740 I DM50 DGR 32-48	Nu
37703100	BGP761 LED94-/740 I DX10 DGR 32-48	Nu
38206600	BGP761 LED109-/740 I DM10 DGR DDF27 D18	Da
37695900	BGP761 LED55-/740 I DN10 DGR 32-48	Nu
37701700	BGP761 LED84-/740 I DS50 DGR 32-48	Nu
38596800	BGP761 LED55-/740 I DM11 DGR SRB 62	Nu
38205900	BGP761 LED84-/740 I DM10 DGR DDF27 D18 S	Da
37694200	BGP761 LED50-/830 II DM11 DGR D9 62	Nu
37700000	BGP761 LED79-/830 II DM70 DGR DDF27 D18	Da
37696600	BGP761 LED59-/830 II DN11 DGR D11 62	-
37702400	BGP761 LED90-/740 II DW10 DGR 62	Nu
38597500	BGP761 LED74-/740 I DM50 DGR SRB 62	Nu
37841000	BGP763 LED240-/830 II DW10 DGR SRG10 62	Nu
37842700	BGP763 LED300-/740 I DW50 DGR 62	Nu
37840300	BGP763 LED260-/740 I DX10 DGR 32-48	Nu
37844100	BGP763 LED340-/740 II DW10 DGR SRG10 62	Nu
37843400	BGP763 LED320-/740 II DX70 DGR 76	Nu

Operating and Electrical

Order Code	Full Product Name	Curent balast
37679900	BGP760 LED10-/740 I DM10 DGR 32-48	209 mA
37680500	BGP760 LED12-/830 II DM11 DGR D9 62	326 mA
37681200	BGP760 LED14-/740 I DN10 DGR 32-48	298 mA
37682900	BGP760 LED16-/830 II DN11 DGR D11 62	447 mA
37685000	BGP760 LED22-/740 I DM50 DGR 32-48	489 mA
37686700	BGP760 LED24-/830 II DM70 DGR DDF27 D18	326 mA
37687400	BGP760 LED27-/740 I DS50 DGR 32-48	287 mA
37688100	BGP760 LED30-/830 II DW10 DGR 62	416 mA
37689800	BGP760 LED34-/740 I DX10 DGR 32-48	368 mA
37691100	BGP760 LED44-/740 I DW50 DGR 32-48	489 mA
37692800	BGP760 LED49-/740 II DX70 DGR 62	553 mA
38203500	BGP760 LED24-/740 I DM10 DGR DDF27 D18 S	-
38204200	BGP760 LED44-/740 I DM10 DGR DDF27 D18 S	-
37827400	BGP762 LED120-/830 II DN11 DGR D11 76	-
37831100	BGP762 LED159-/830 II DM70 DGR DDF27 D18	-
37828100	BGP762 LED129-/740 I DM11 DGR 32-48	-
37832800	BGP762 LED169-/740 I DS50 DGR 62	-
37826700	BGP762 LED110-/740 I DN10 DGR 32-48	-
37830400	BGP762 LED149-/740 I DM50 DGR 32-48	-
37834200	BGP762 LED180-/740 I DX10 DGR 32-48	-
37825000	BGP762 LED100-/830 II DM11 DGR D9 62	-
37829800	BGP762 LED139-/830 II DM11 DGR D9 62	-
37833500	BGP762 LED170-/830 II DW10 DGR 76	-
38600200	BGP762 LW10 LED95-/740 I DM10 DGR SRB 32	-

Order Code	Full Product Name	Curent balast
38599900	BGP762 LED169-/740 I DS50 DGR SRB 62	-
37836600	BGP762 LED200-/740 I DW50 DGR 62	-
37837300	BGP762 LED210-/740 II DX70 DGR 76	-
37835900	BGP762 LED190-/740 II DW10 DGR SRG10 62	-
37838000	BGP762 LED220-/740 II DW10 DGR SRG10 62	-
37693500	BGP761 LED45-/740 I DM10 DGR 32-48	-
37699700	BGP761 LED74-/740 I DM50 DGR 32-48	-
37703100	BGP761 LED94-/740 I DX10 DGR 32-48	-
38206600	BGP761 LED109-/740 I DM10 DGR DDF27 D18	-
37695900	BGP761 LED55-/740 I DN10 DGR 32-48	-
37701700	BGP761 LED84-/740 I DS50 DGR 32-48	-
38596800	BGP761 LED55-/740 I DM11 DGR SRB 62	-
38205900	BGP761 LED84-/740 I DM10 DGR DDF27 D18 S	-
37694200	BGP761 LED50-/830 II DM11 DGR D9 62	-
37700000	BGP761 LED79-/830 II DM70 DGR DDF27 D18	-
37696600	BGP761 LED59-/830 II DN11 DGR D11 62	-
37702400	BGP761 LED90-/740 II DW10 DGR 62	-
38597500	BGP761 LED74-/740 I DM50 DGR SRB 62	-
37841000	BGP763 LED240-/830 II DW10 DGR SRG10 62	-
37842700	BGP763 LED300-/740 I DW50 DGR 62	-
37840300	BGP763 LED260-/740 I DX10 DGR 32-48	-
37844100	BGP763 LED340-/740 II DW10 DGR SRG10 62	-
37843400	BGP763 LED320-/740 II DX70 DGR 76	-

General Information (1/2)

Order Code	Full Product Name	Lă ime fascicul de Culoare		Echipament	Test de incandescen ă
		lumină corp de iluminat	sursă de lumină		
37679900	BGP760 LED10-/740 I DM10 DGR 32-48	157° - 33° x 55°	Alb neutru 740	EB	Temperatură 650 °C, durată 5 s
37680500	BGP760 LED12-/830 II DM11 DGR D9 62	160° - 42° x 54°	Alb cald 830	EB	Temperatură 650 °C, durată 5 s
37681200	BGP760 LED14-/740 I DN10 DGR 32-48	68° x 157°	Alb neutru 740	EB	Temperatură 650 °C, durată 5 s
37682900	BGP760 LED16-/830 II DN11 DGR D11 62	53° x 71°	Alb cald 830	EB	Temperatură 650 °C, durată 5 s
37685000	BGP760 LED22-/740 I DM50 DGR 32-48	154° - 31° x 54°	Alb neutru 740	EB	Temperatură 650 °C, durată 5 s
37686700	BGP760 LED24-/830 II DM70 DGR DDF27 D18	-	Alb cald 830	EB	Temperatură 650 °C, durată 5 s

Order Code	Full Product Name	Lă ime fascicul de Culoare		Echipament	Test de incandescen ă
		lumină corp de iluminat	sursă de lumină		
37687400	BGP760 LED27-/740 I DS50 DGR 32-48	32° x 29°	Alb neutru 740	EB	Temperatură 650 °C, durată 5 s
37688100	BGP760 LED30-/830 II DW10 DGR 62	61° x 150°	Alb cald 830	EB	Temperatură 650 °C, durată 5 s
37689800	BGP760 LED34-/740 I DX10 DGR 32-48	150° - 43° x 67°	Alb neutru 740	EB	Temperatură 650 °C, durată 5 s
37691100	BGP760 LED44-/740 I DW50 DGR 32-48	152° - 24° x 66°	Alb neutru 740	EB	Temperatură 650 °C, durată 5 s
37692800	BGP760 LED49-/740 II DX70 DGR 62	106° x 44°	Alb neutru 740	EB	Temperatură 650 °C, durată 5 s
38203500	BGP760 LED24-/740 I DM10 DGR DDF27 D18 S	157° - 33° x 55°	Alb neutru 740	-	-

Order Code	Full Product Name	Lă ime fascicul de		Culoare sursă de		Test de incandescen ă
		lumină corp de iluminat	lumină	Echipament	incandescen ă	
38204200	BGP760 LED44-/740 I DM10 DGR DDF27 D18 S	15° - 33° x 55°	Alb neutru 740	-	-	
37827400	BGP762 LED120-/830 II DN11 DGR D11 76	53° x 71°	Alb cald 830	-	-	
37831100	BGP762 LED159-/830 II DM70 DGR DDF27 D18	-	Alb cald 830	-	-	
37828100	BGP762 LED129-/740 I DM11 DGR 32-48	160° - 42° x 54°	Alb neutru 740	-	-	
37832800	BGP762 LED169-/740 I DS50 DGR 62	32° x 29°	Alb neutru 740	-	-	
37826700	BGP762 LED110-/740 I DN10 DGR 32-48	68° x 158°	Alb neutru 740	-	-	
37830400	BGP762 LED149-/740 I DM50 DGR 32-48	154° - 31° x 54°	Alb neutru 740	-	-	
37834200	BGP762 LED180-/740 I DX10 DGR 32-48	150° - 43° x 67°	Alb neutru 740	-	-	
37825000	BGP762 LED100-/830 II DM11 DGR D9 62	160° - 42° x 54°	Alb cald 830	-	-	
37829800	BGP762 LED139-/830 II DM11 DGR D9 62	160° - 42° x 54°	Alb cald 830	-	-	
37833500	BGP762 LED170-/830 II DW10 DGR 76	61° x 150°	Alb cald 830	-	-	
38600200	BGP762 LW10 LED95-/740 I DM10 DGR SRB 32	157° - 33° x 55°	Alb neutru 740	-	-	
38599900	BGP762 LED169-/740 I DS50 DGR SRB 62	30°	Alb neutru 740	-	-	
37836600	BGP762 LED200-/740 I DW50 DGR 62	152° - 24° x 66°	Alb neutru 740	-	-	

Order Code	Full Product Name	Lă ime fascicul de		Culoare sursă de		Test de incandescen ă
		lumină corp de iluminat	lumină	Echipament	incandescen ă	
37837300	BGP762 LED210-/740 II DX70 DGR 76	106° x 86°	Alb neutru 740	-	-	
37835900	BGP762 LED190-/740 II DW10 DGR SRG10 62	61° x 150°	Alb cald 830	-	-	
37838000	BGP762 LED220-/740 II DW10 DGR SRG10 62	-	Alb neutru 740	-	-	
37693500	BGP761 LED45-/740 I DM10 DGR 32-48	157° - 33° x 55°	Alb neutru 740	-	-	
37699700	BGP761 LED74-/740 I DM50 DGR 32-48	154° - 31° x 54°	Alb neutru 740	-	-	
37703100	BGP761 LED94-/740 I DX10 DGR 32-48	150° - 43° x 67°	Alb neutru 740	-	-	
38206600	BGP761 LED109-/740 I DM10 DGR DDF27 D18	157° - 33° x 55°	Alb neutru 740	-	-	
37695900	BGP761 LED55-/740 I DN10 DGR 32-48	68° x 157°	Alb neutru 740	-	-	
37701700	BGP761 LED84-/740 I DS50 DGR 32-48	32° x 29°	Alb neutru 740	-	-	
38596800	BGP761 LED55-/740 I DM11 DGR SRB 62	160° - 42° x 54°	Alb neutru 740	-	-	
38205900	BGP761 LED84-/740 I DM10 DGR DDF27 D18 S	157° - 33° x 55°	Alb neutru 740	-	-	
37694200	BGP761 LED50-/830 II DM11 DGR D9 62	160° - 42° x 54°	Alb cald 830	-	-	
37700000	BGP761 LED79-/830 II DM70 DGR DDF27 D18	-	Alb cald 830	-	-	
37696600	BGP761 LED59-/830 II DN11 DGR D11 62	53° x 71°	Alb cald 830	-	-	

Order Code	Full Product Name	Lă ime fascicul de		Culoare sursă de lumină	Echipament	Test de incandescen ă
		lumină corp de iluminat	de iluminat			
37702400	BGP761 LED90-/740 II DW10 DGR 62	61° x 150°		Alb neutru	-	-
38597500	BGP761 LED74-/740 I DM50 DGR SRB 62	154° - 31° x 54°		Alb neutru	-	-
37841000	BGP763 LED240-/830 II DW10 DGR SRG10 62	61° x 150°		Alb cald	-	-
37842700	BGP763 LED300-/740 I DW50 DGR 62	152° - 24° x 66°		Alb neutru	-	-

Order Code	Full Product Name	Lă ime fascicul de		Culoare sursă de lumină	Echipament	Test de incandescen ă
		lumină corp de iluminat	de iluminat			
37840300	BGP763 LED260-/740 I DX10 DGR 32-48	150° - 43° x 67°		Alb neutru	-	-
37844100	BGP763 LED340-/740 II DW10 DGR SRG10 62	-		Alb neutru	-	-
37843400	BGP763 LED320-/740 II DX70 DGR 76	106° x 44°		Alb neutru	-	-

General Information (2/2)

Order Code	Full Product Name	Cod familie lămpi	Sursă de lumină		Număr de unită i de echipament	Număr de surse de lumină		Cod familie de produse	Marcaj UL
			înlocuibilă	înlocuibilă		Tip de sistem optic	Tip de sistem optic		
37679900	BGP760 LED10-/740 I DM10 DGR 32-48	LED10	Nu	înlocuibilă	1 unit	1	Distribuție medie 10	BGP760	Nu
37680500	BGP760 LED12-/830 II DM11 DGR D9 62	LED12	Nu	înlocuibilă	1 unit	1	Distribuție medie 11	BGP760	Nu
37681200	BGP760 LED14-/740 I DN10 DGR 32-48	LED14	Nu	înlocuibilă	1 unit	1	Distribuție îngustă 10	BGP760	Nu
37682900	BGP760 LED16-/830 II DN11 DGR D11 62	LED16	Nu	înlocuibilă	1 unit	1	Distribuție îngustă 11	BGP760	Nu
37685000	BGP760 LED22-/740 I DM50 DGR 32-48	LED22	Nu	înlocuibilă	1 unit	1	Distribuție medie 50	BGP760	Nu
37686700	BGP760 LED24-/830 II DM70 DGR DDF27 D18	LED24	Nu	înlocuibilă	1 unit	1	Distribuție medie 70	BGP760	Nu
37687400	BGP760 LED27-/740 I DS50 DGR 32-48	LED27	Nu	înlocuibilă	1 unit	1	Distribuție simetrică 50	BGP760	Nu
37688100	BGP760 LED30-/830 II DW10 DGR 62	LED30	Nu	înlocuibilă	1 unit	1	Distribuție largă 10	BGP760	Nu
37689800	BGP760 LED34-/740 I DX10 DGR 32-48	LED34	Nu	înlocuibilă	1 unit	1	Distribuție extra largă 10	BGP760	Nu
37691100	BGP760 LED44-/740 I DW50 DGR 32-48	LED44	Nu	înlocuibilă	1 unit	1	Distribuție largă 50	BGP760	-
37692800	BGP760 LED49-/740 II DX70 DGR 62	LED49	Nu	înlocuibilă	1 unit	1	Distribuție extra largă 70	BGP760	Nu
38203500	BGP760 LED24-/740 I DM10 DGR DDF27 D18 S	LED24	Da	înlocuibilă	1 unit	-	Distribuție medie 10	BGP760	-
38204200	BGP760 LED44-/740 I DM10 DGR DDF27 D18 S	LED44	Da	înlocuibilă	1 unit	-	Distribuție medie 10	BGP760	-
37827400	BGP762 LED120-/830 II DN11 DGR D11 76	LED120	Nu	înlocuibilă	1 unit	-	Distribuție îngustă 11	BGP762	-
37831100	BGP762 LED159-/830 II DM70 DGR DDF27 D18	LED159	Nu	înlocuibilă	1 unit	-	Distribuție medie 70	BGP762	-
37828100	BGP762 LED129-/740 I DM11 DGR 32-48	LED129	Nu	înlocuibilă	1 unit	-	Distribuție medie 30	BGP762	-
37832800	BGP762 LED169-/740 I DS50 DGR 62	LED169	Nu	înlocuibilă	1 unit	-	Distribuție simetrică 50	BGP762	-
37826700	BGP762 LED110-/740 I DN10 DGR 32-48	LED110	Nu	înlocuibilă	1 unit	-	Distribuție îngustă 10	BGP762	-
37830400	BGP762 LED149-/740 I DM50 DGR 32-48	LED149	Nu	înlocuibilă	1 unit	-	Distribuție medie 50	BGP762	-
37834200	BGP762 LED180-/740 I DX10 DGR 32-48	LED180	Nu	înlocuibilă	1 unit	-	Distribuție extra largă 10	BGP762	-
37825000	BGP762 LED100-/830 II DM11 DGR D9 62	LED100	Nu	înlocuibilă	1 unit	-	Distribuție medie 11	BGP762	-
37829800	BGP762 LED139-/830 II DM11 DGR D9 62	LED139	Nu	înlocuibilă	1 unit	-	Distribuție medie 31	BGP762	-
37833500	BGP762 LED170-/830 II DW10 DGR 76	LED170	Nu	înlocuibilă	1 unit	-	Distribuție largă 10	BGP762	-
38600200	BGP762 LW10 LED95-/740 I DM10 DGR SRB 32	LED95	Da	înlocuibilă	1 unit	-	Distribuție medie 10	BGP762	-
38599900	BGP762 LED169-/740 I DS50 DGR SRB 62	LED169	Da	înlocuibilă	1 unit	-	Distribuție simetrică 50	BGP762	-
37836600	BGP762 LED200-/740 I DW50 DGR 62	LED200	Nu	înlocuibilă	1 unit	-	Distribuție largă 50	BGP762	-
37837300	BGP762 LED210-/740 II DX70 DGR 76	LED210	Nu	înlocuibilă	1 unit	-	Distribuție extra largă 70	BGP762	-
37835900	BGP762 LED190-/740 II DW10 DGR SRG10 62	LED190	Nu	înlocuibilă	1 unit	-	Distribuție largă 12	BGP762	-

Order Code	Full Product Name	Cod familie lămpi	Sursă de	Număr de unități de	Număr de		Cod familie de produse	Marcaj UL
			lumină înlocuibilă		echipament	surse de lumină		
37838000	BGP762 LED220-/740 II DW10 DGR SRG10 62	LED220	Nu	1 unit	-	Distribuție largă 12	BGP762	-
37693500	BGP761 LED45-/740 I DM10 DGR 32-48	LED45	Nu	1 unit	-	Distribuție medie 10	BGP761	-
37699700	BGP761 LED74-/740 I DM50 DGR 32-48	LED74	Nu	1 unit	-	Distribuție medie 50	BGP761	-
37703100	BGP761 LED94-/740 I DX10 DGR 32-48	LED94	Nu	1 unit	-	Distribuție extra largă 10	BGP761	-
38206600	BGP761 LED109-/740 I DM10 DGR DDF27 D18	LED109	Da	1 unit	-	Distribuție medie 10	BGP761	-
37695900	BGP761 LED55-/740 I DN10 DGR 32-48	LED55	Nu	1 unit	-	Distribuție îngustă 10	BGP761	-
37701700	BGP761 LED84-/740 I DS50 DGR 32-48	LED84	Nu	1 unit	-	Distribuție simetrică 50	BGP761	-
38596800	BGP761 LED55-/740 I DM11 DGR SRB 62	LED55	Da	1 unit	-	Distribuție medie 11	BGP761	-
38205900	BGP761 LED84-/740 I DM10 DGR DDF27 D18 S	LED84	Da	1 unit	-	Distribuție medie 10	BGP761	-
37694200	BGP761 LED50-/830 II DM11 DGR D9 62	LED50	Nu	1 unit	-	Distribuție medie 11	BGP761	-
37700000	BGP761 LED79-/830 II DM70 DGR DDF27 D18	LED79	Nu	1 unit	-	Distribuție medie 70	BGP761	-
37696600	BGP761 LED59-/830 II DN11 DGR D11 62	LED59	Nu	1 unit	-	Distribuție îngustă 11	BGP761	-
37702400	BGP761 LED90-/740 II DW10 DGR 62	LED90	Nu	1 unit	-	Distribuție largă 10	BGP761	-
38597500	BGP761 LED74-/740 I DM50 DGR SRB 62	LED74	Da	1 unit	-	Distribuție medie 50	BGP761	-
37841000	BGP763 LED240-/830 II DW10 DGR SRG10 62	LED280	Nu	2 units	-	Distribuție largă 12	BGP763	-
37842700	BGP763 LED300-/740 I DW50 DGR 62	LED300	Nu	2 units	-	Distribuție largă 50	BGP763	-
37840300	BGP763 LED260-/740 I DX10 DGR 32-48	LED260	Nu	2 units	-	Distribuție extra largă 10	BGP763	-
37844100	BGP763 LED340-/740 II DW10 DGR SRG10 62	LED340	Nu	2 units	-	Distribuție largă 12	BGP763	-
37843400	BGP763 LED320-/740 II DX70 DGR 76	LED320	Nu	2 units	-	Distribuție extra largă 70	BGP763	-

Initial Performance (IEC Compliant)

Order Code	Full Product Name	Temperatură de culoare inițială corelată	Indice inițial de	
			redare a culorii	Flux luminos inițial
37679900	BGP760 LED10-/740 I DM10 DGR 32-48	4000 K	70	900 lm
37680500	BGP760 LED12-/830 II DM11 DGR D9 62	3000 K	80	1092 lm
37681200	BGP760 LED14-/740 I DN10 DGR 32-48	4000 K	70	1274 lm
37682900	BGP760 LED16-/830 II DN11 DGR D11 62	3000 K	80	1456 lm
37685000	BGP760 LED22-/740 I DM50 DGR 32-48	4000 K	70	2002 lm
37686700	BGP760 LED24-/830 II DM70 DGR DDF27 D18	3000 K	80	2136 lm
37687400	BGP760 LED27-/740 I DS50 DGR 32-48	4000 K	70	2403 lm
37688100	BGP760 LED30-/830 II DW10 DGR 62	3000 K	80	2730 lm
37689800	BGP760 LED34-/740 I DX10 DGR 32-48	4000 K	70	2958 lm
37691100	BGP760 LED44-/740 I DW50 DGR 32-48	4000 K	70	3784 lm
37692800	BGP760 LED49-/740 II DX70 DGR 62	4000 K	70	4263 lm
38203500	BGP760 LED24-/740 I DM10 DGR DDF27 D18 S	4000 K	70	2160 lm

Order Code	Full Product Name	Temperatură de culoare inițială corelată	Indice inițial de	
			redare a culorii	Flux luminos inițial
38204200	BGP760 LED44-/740 I DM10 DGR DDF27 D18 S	4000 K	70	3916 lm
37827400	BGP762 LED120-/830 II DN11 DGR D11 76	3000 K	80	10800 lm
37831100	BGP762 LED159-/830 II DM70 DGR DDF27 D18	3000 K	80	13920 lm
37828100	BGP762 LED129-/740 I DM11 DGR 32-48	4000 K	70	11700 lm
37832800	BGP762 LED169-/740 I DS50 DGR 62	4000 K	70	14596 lm
37826700	BGP762 LED110-/740 I DN10 DGR 32-48	4000 K	70	10010 lm
37830400	BGP762 LED149-/740 I DM50 DGR 32-48	4000 K	70	13500 lm
37834200	BGP762 LED180-/740 I DX10 DGR 32-48	4000 K	70	15480 lm
37825000	BGP762 LED100-/830 II DM11 DGR D9 62	3000 K	80	9100 lm
37829800	BGP762 LED139-/830 II DM11 DGR D9 62	3000 K	80	12600 lm
37833500	BGP762 LED170-/830 II DW10 DGR 76	3000 K	80	15130 lm
38600200	BGP762 LW10 LED95-/740 I DM10 DGR SRB 32	4000 K	70	8640 lm

Order Code	Full Product Name	Temperatură de culoare inițială corelată	Indice inițial de redare a culorii	Flux luminos inițial
38599900	BGP762 LED169-/740 I DS50 DGR SRB 62	4000 K	70	14790 lm
37836600	BGP762 LED200-/740 I DW50 DGR 62	4000 K	70	17200 lm
37837300	BGP762 LED210-/740 II DX70 DGR 76	4000 K	70	18060 lm
37835900	BGP762 LED190-/740 II DW10 DGR SRG10 62	3000 K	80	17100 lm
37838000	BGP762 LED220-/740 II DW10 DGR SRG10 62	4000 K	70	19580 lm
37693500	BGP761 LED45-/740 I DM10 DGR 32-48	4000 K	70	4050 lm
37699700	BGP761 LED74-/740 I DM50 DGR 32-48	4000 K	70	6660 lm
37703100	BGP761 LED94-/740 I DX10 DGR 32-48	4000 K	70	8084 lm
38206600	BGP761 LED109-/740 I DM10 DGR DDF27 D18	4000 K	70	9790 lm
37695900	BGP761 LED55-/740 I DN10 DGR 32-48	4000 K	70	5096 lm
37701700	BGP761 LED84-/740 I DS50 DGR 32-48	4000 K	70	7392 lm
38596800	BGP761 LED55-/740 I DM11 DGR SRB 62	4000 K	70	5096 lm

Order Code	Full Product Name	Temperatură de culoare inițială corelată	Indice inițial de redare a culorii	Flux luminos inițial
38205900	BGP761 LED84-/740 I DM10 DGR DDF27 D18 S	4000 K	70	7476 lm
37694200	BGP761 LED50-/830 II DM11 DGR D9 62	3000 K	80	4550 lm
37700000	BGP761 LED79-/830 II DM70 DGR DDF27 D18	3000 K	80	7040 lm
37696600	BGP761 LED59-/830 II DN11 DGR D11 62	3000 K	80	5400 lm
37702400	BGP761 LED90-/740 II DW10 DGR 62	4000 K	70	8100 lm
38597500	BGP761 LED74-/740 I DM50 DGR SRB 62	4000 K	70	6660 lm
37841000	BGP763 LED240-/830 II DW10 DGR SRG10 62	3000 K	80	21120 lm
37842700	BGP763 LED300-/740 I DW50 DGR 62	4000 K	70	25200 lm
37840300	BGP763 LED260-/740 I DX10 DGR 32-48	4000 K	70	22100 lm
37844100	BGP763 LED340-/740 II DW10 DGR SRG10 62	4000 K	70	29580 lm
37843400	BGP763 LED320-/740 II DX70 DGR 76	4000 K	70	26880 lm

