

	Denumirea, caracteristica tehnică	Tipul, marca, semnificația.	Unit. măs.	Cant.	Masa, kg
1	Tablou de distribuție TD-1 (Existent) tipic cu TD-3 (Existent) ...TD-5 (Existent)				
1.2	Întreruptor automat cu protecție diferențială IP 20, I _{nom} – 16 A (I _{dif} –10mA), 2P, tip C	AVDT-32	buc	8	
1.3	Întreruptor automat cu declanșator combinat (termic, electromagnet) IP 20, I _{nom} – 10A, 1P Clasa C	VA47-29	buc	4	
1.4	Întreruptor automat cu declanșator combinat (termic, electromagnet) IP 20, I _{nom} – 6A, 1P Clasa C	VA47-29	buc	4	
2	Tablou de distribuție TD-2(Existent)				
2.1	Întreruptor automat cu protecție diferențială IP 20, I _{nom} – 16 A (I _{dif} –10mA), 2P, tip C	AVDT-32	buc	3	
2.2	Întreruptor automat cu declanșator combinat (termic, electromagnet) IP 20, I _{nom} – 10A, 1P Clasa C	VA47-29	buc	1	
2.3	Întreruptor automat cu declanșator combinat (termic, electromagnet) IP 20, I _{nom} – 6A, 1P Clasa C	VA47-29	buc	1	
3	Conductori electrici (Cabluri)				
3.1	Cablu de forță cu conductoare din cupru, U - 0,66kV,PVC izolație, cu întârziere la propagarea flăcărilor, S= 2,5 mm ²	BBΓ _{HF} -LS 3x2,5 mm ²	m	230	
3.2	Cablu de forță cu conductoare din cupru, U - 0,66kV,PVC izolație, cu întârziere la propagarea flăcărilor, S= 1,5 mm ²	BBΓ _{HF} -LS 3x1,5 mm ²	m	480	
3.3	Cablu de forță cu conductoare din cupru, U - 0,66kV,PVC izolație, cu întârziere la propagarea flăcărilor, S= 6 mm ²	ΠB-1 1x6 mm ²	m	122	
4	Tub de protecție PVC /Jghiab metalic				
4.1	Tub de protecție din PVC	Ø20	m	230	
4.2	Tub de protecție din PVC	Ø16	m	602	
5	Prize/Întreruptoare				
5.1	Priza monofazata cu contact de protecție 16A,montare incorporata .Grad de protecție IP44	ERK70-K01-10-DM-44	buc	12	

					Obiect № 17/25 - EEF/IEI			
Mod	Coala	Nr.	Semnăt	Data				
					Reparații capitale a blocurilor sanitare	Faza	Coala	Coli
							1	2
Specialist p.	Chiriac I.			11.25		GRUART GO SRL		
Elaborat	Racu R.			11.25				

6	Corpuri de iluminat				
6.1	Corp de iluminat pentru tavan amstrong		buc	78	
6.2	Corp de iluminat cu acumulator		buc	11	
7	Accesorii				
7.1	Doze Ø75x40		buc	20	
7.2	Cutie pentru prize/întrerupătoare		buc	15	
7.3	Senzor de prezență		buc	41	
7.4	Senzor CO2		buc	11	

	<i>Sp. prici.</i>	Chiriac I.		11.25	Obiect № 17/25 - EEF/IEI	Coala
	<i>Elaborat</i>	Racu R.		11.25		2
Mod	Coala	Nr. document	Semnăt.	Data		

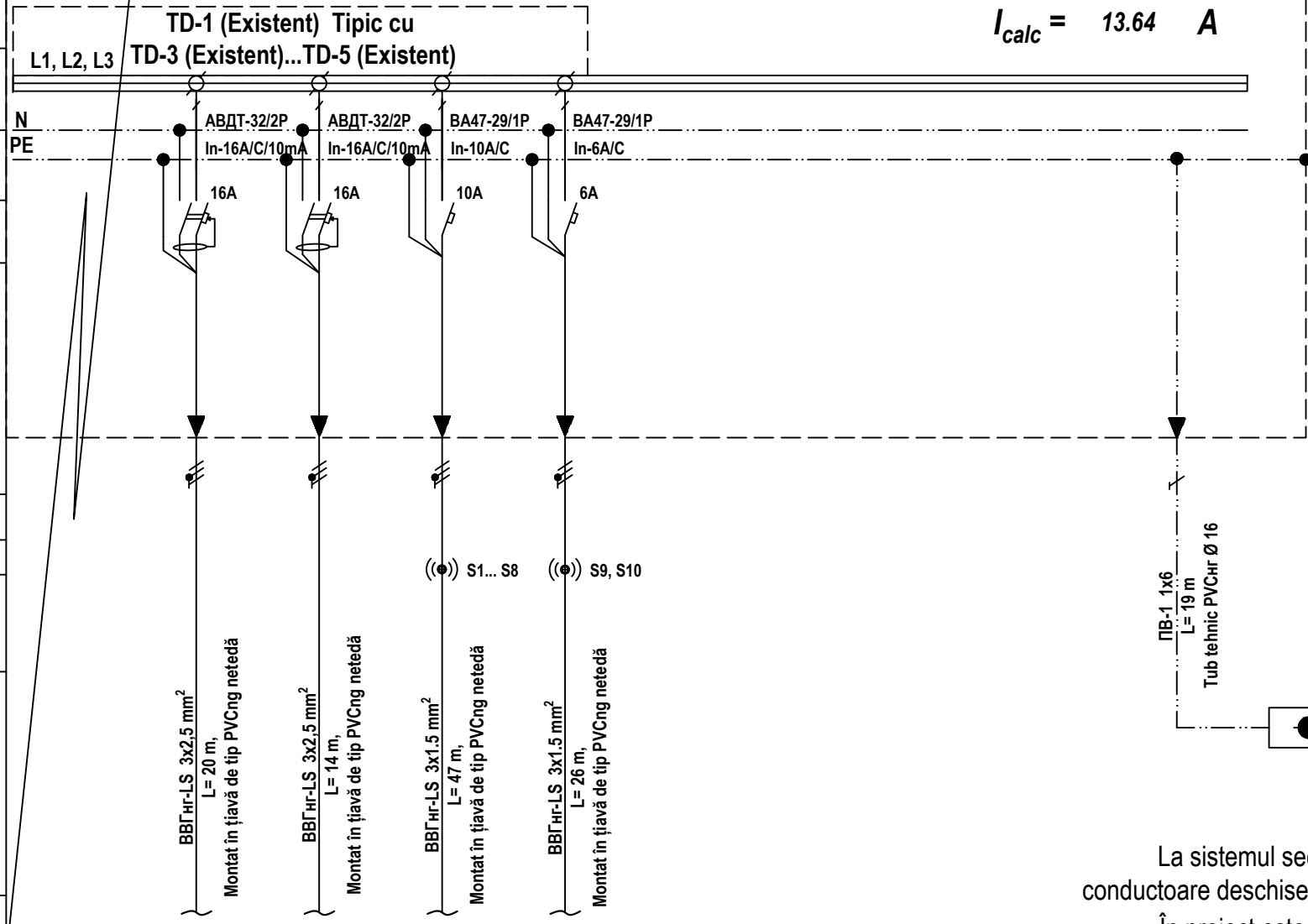
Schema electrică principală a rețelei de distribuție TD-1 (Existent) Tipic cu TD-3 (Existent)...TD-5 (Existent)

Panou de distribuție, Nr. de ordin, tipul	Aparatul de intrare	Tipul				
		Curentul nominal, A				
		Curentul declanșatorului sau fuzibilului, A				
Aparatul de linie	Tipul					
	Curentul nominal, A					
	Curentul declanșatorului sau fuzibilului, A					
Tipul și secțiunea conductorului (mm ²)	Marcarea după jurnalul de cabluri sau lungimea sectorului (m)					
Aparatul de pornire	Tipul					
	Curentul nominal, A					
	Curentul declanșatorului, elementului releului termic sau fuzibilului, A					
Tipul și secțiunea conductorului (mm ²)	Marcarea după jurnalul de cabluri sau lungimea sectorului (m)					
Receptorul	Semnificația					
	Nr după plan	Gr.P-1.1	Gr.P-1.2	Gr.I-1.1	B1	
	Puterea instalată P_i , kW	1,80	1,80	0,35	0,20	
	Curentul nominal I_n , A	8.2	8.2	1.6	0.9	
Denumirea mecanismului	Grup priză monofazată	Grup priză monofazată	Grup de iluminat	Punct de conectare condiționar		

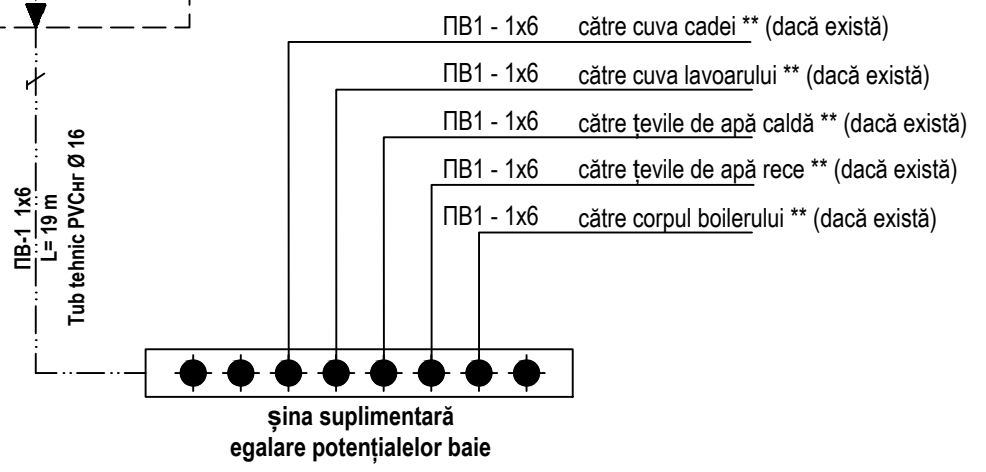
$$P_{inst} = 4,15 \text{ kW}$$

$$P_{calc} = 3,00 \text{ kW}$$

$$I_{calc} = 13,64 \text{ A}$$



Schema secundară de egalare a potențialelor



La sistemul secundar de egalare a potențialelor sunt conectate toate părțile conductoare deschise ale utilajului și instalațiilor și conductorii firului nul de protecție. În proiect este prevăzut îndeplinirea sistemului secundar de egalare a potențialelor, care prevede conectarea firului nul de protecție cu părțile conductoare (vana și lavoarul metalic, țevile de alimentare cu apă, încălzire, canalizare, etc.). Pentru aceasta în secție la o înălțime de 0,8m de la nivelul podelei, încorporat în perete, este montată o cutie din plastic care dispune de o șină pentru 8 conexiuni. Șina este conectată cu conductor de tip PB1-1x6mm², cu izolație marcată galben verde, montat în perete în tub tehnic de protecție. Toate conexiunile sistemului de egalare a potențialelor trebuie să corespundă clasei 2, în conformitate cu tab. 1, ГОСТ 10434-82 "Соединения контактные электрические".

Notă:
 1. Traseele de cabluri sunt efectuate în jgheab metalic, iar de la jgheab până la receptor aceste sunt îndeplinite în tub tehnic de protecție din PVC;
 2. Tăierea cablurilor la montare pentru fiecare receptor individual conform lungimilor indicate în proiect se va realiza după verificarea acestor lungimi la fața locului;

					Obiect № 17/25 - EEF/IEI			
					Reparații capitale a blocurilor sanitare			
Mod.	Lit.	N. Document	Semnătura	Data	Blocuri sanitare	FAZA	COALA	COLI
						P.E.	2	8
Sp. princi.	Chiriac I.			11.25	Schema electrică principală a rețelei de distribuție TD-1 (Existent) Tipic cu TD-3 (Existent)...TD-5 (Existent)	GRUART GO SRL		
Executat	Racu R.			11.25				

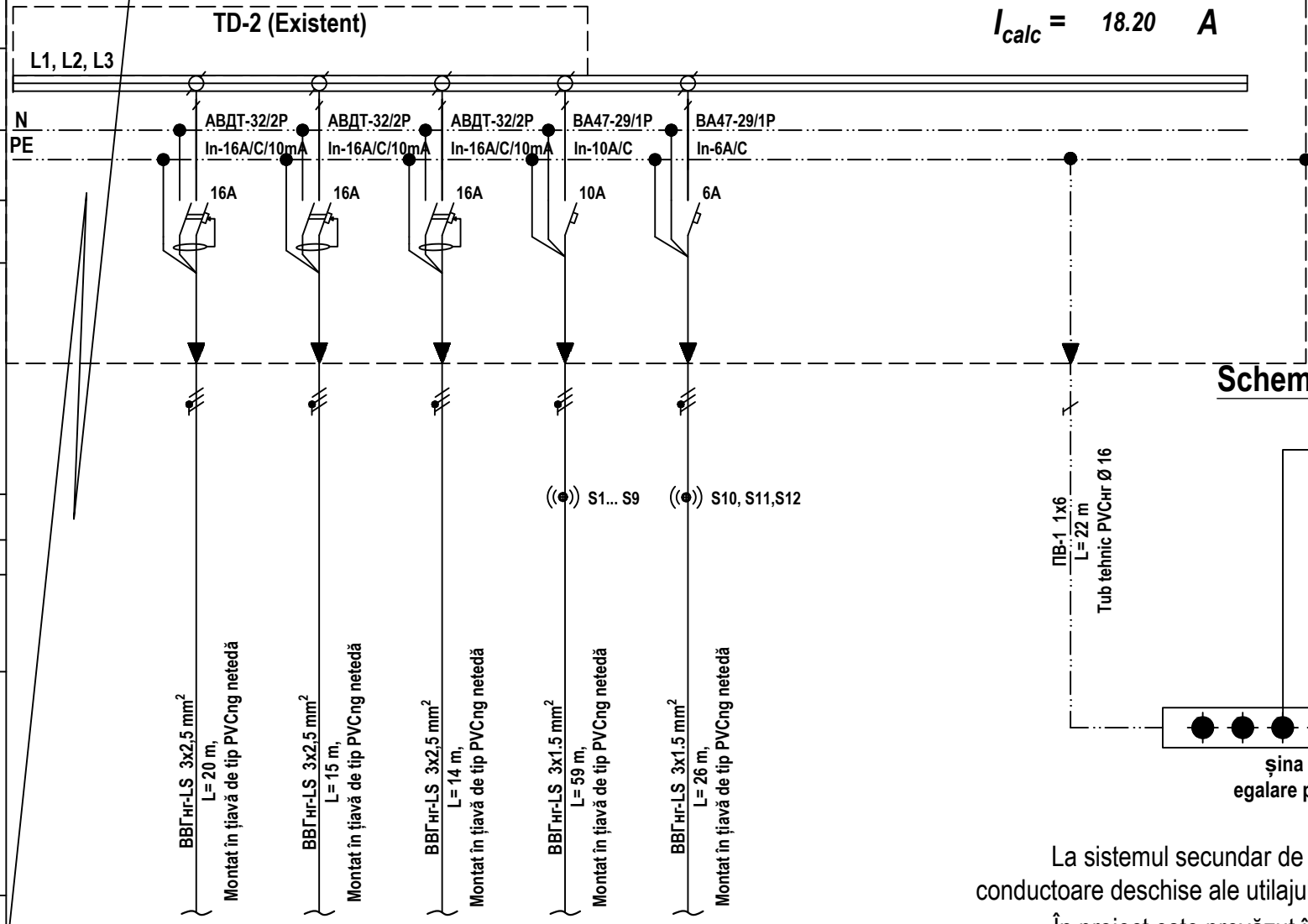
Schema electrică principală a rețelei de distribuție TD-2 (Existent)

Panou de distribuție, Nr. de ordin, tipul	Aparatul de intrare	Tipul					
		Curentul nominal, A					
Aparatul de linie	Tipul						
	Curentul declanșatorului sau fuzibilului, A						
Tipul și secțiunea conductorului (mm ²)	Marcarea după jurnalul de cabluri sau lungimea sectorului (m)						
Aparatul de pornire	Tipul						
	Curentul nominal, A						
Tipul și secțiunea conductorului (mm ²)	Curentul declanșatorului, elementului releului termic sau fuzibilului, A						
	Marcarea după jurnalul de cabluri sau lungimea sectorului (m)						
Receptorul	Semnificația						
	Nr după plan	Gr.P-2.1	Gr.P-2.2	Gr.P-2.3	Gr.I-2.1	B2	
	Puterea instalată P_i , kW	1,80	1,80	1,80	0,35	0,20	
	Curentul nominal I_n , A	8.2	8.2	8.2	1.6	0.9	
	Denumirea mecanismului	Grup priză monofazată	Grup priză monofazată	Grup priză monofazată	Grup de iluminat	Punct de conectare condiționar	

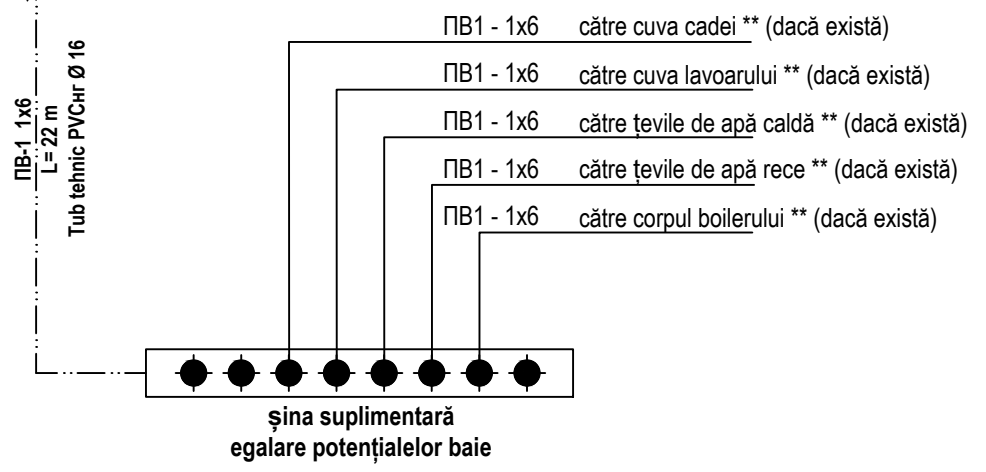
$$P_{inst} = 5,95 \text{ kW}$$

$$P_{calc} = 4,00 \text{ kW}$$

$$I_{calc} = 18,20 \text{ A}$$



Schema secundară de egalare a potențialelor



La sistemul secundar de egalare a potențialelor sunt conectate toate părțile conductoare deschise ale utilajului și instalațiilor și conductorii firului nul de protecție.

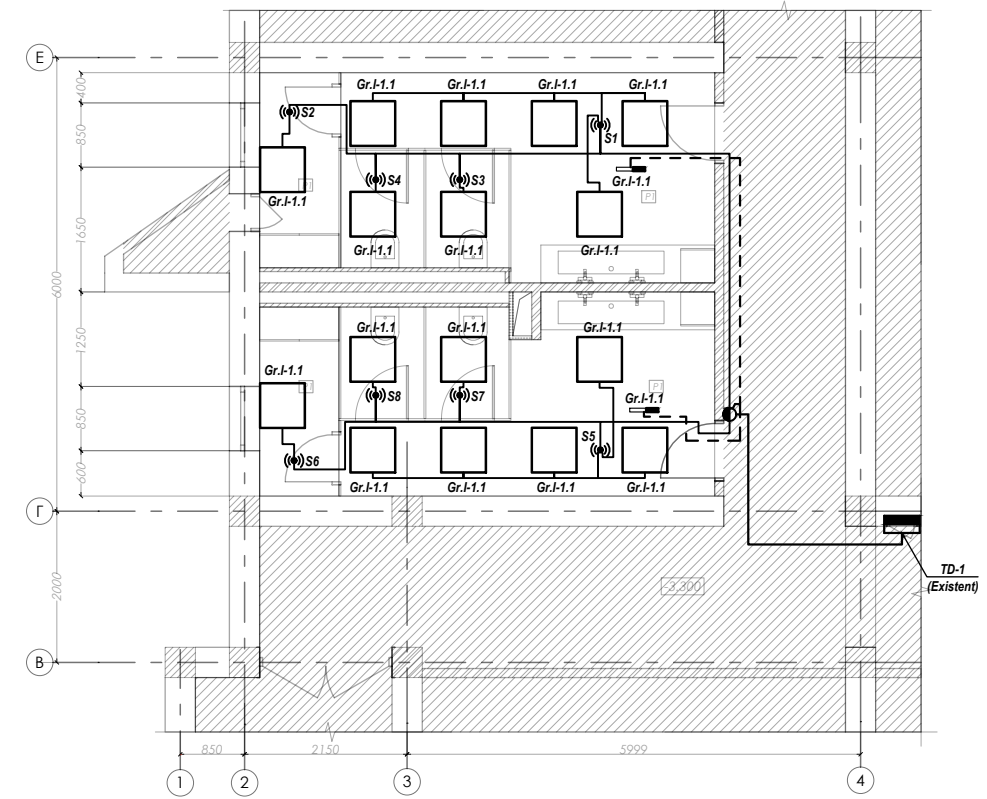
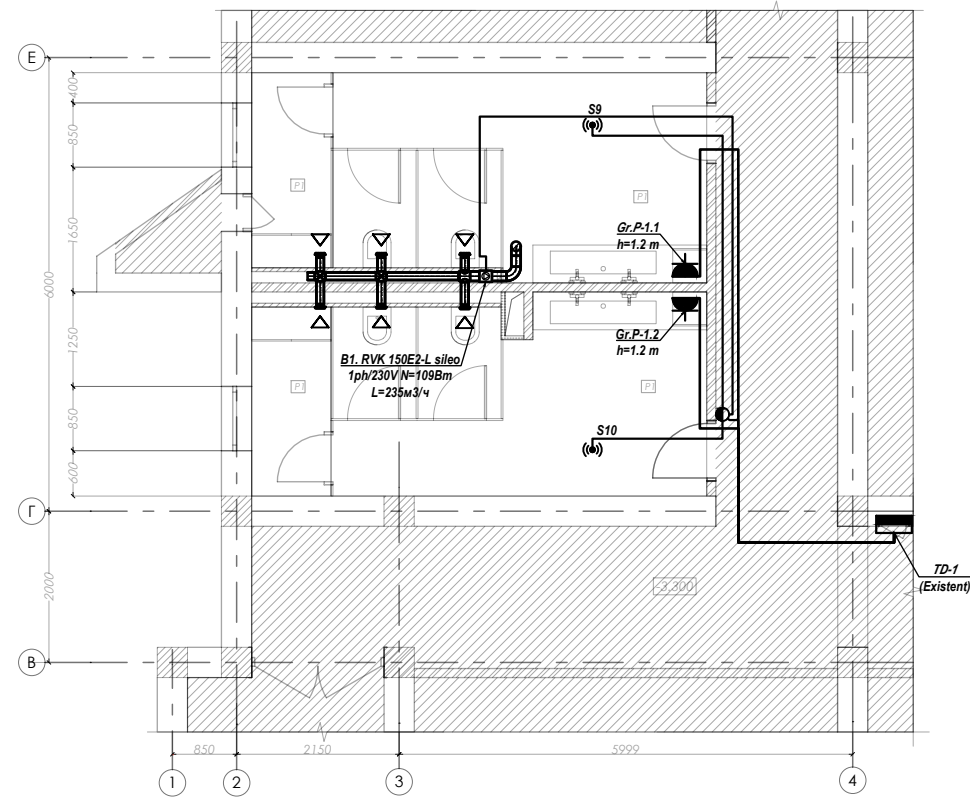
În proiect este prevăzut îndeplinirea sistemului secundar de egalare a potențialelor, care prevede conectarea firului nul de protecție cu părțile conductoare (vana și lavoarul metalic, țevile de alimentare cu apă, încălzire, canalizare, etc.). Pentru aceasta în secție la o înălțime de 0,8m de la nivelul podelei, încorporat în perete, este montată o cutie din plastic care dispune de o șină pentru 8 conexiuni. Șina este conectată cu conductor de tip PB1-1x6mm², cu izolație marcată galben verde, montat în perete în tub tehnic de protecție.







Toate conexiunile sistemului de egalare a potențialelor trebuie să corespundă clasei 2, în conformitate cu tab. 1, ГОСТ 10434-82 "Соединения контактные электрические".


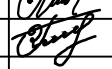
- Notă:**
- Traseele de cabluri sunt efectuate în igheb metalic, iar de la igheb până la receptor aceste sunt îndeplinite în tub tehnic de protecție din PVC;
 - Tăierea cablurilor la montare pentru fiecare receptor individual conform lungimilor indicate în proiect se va realiza după verificarea acestor lungimi la fața locului;

					Obiect № 17/25 - EEF/IEI			
					Reparații capitale a blocurilor sanitare			
Mod.	Lit.	N. Document	Semnătura	Data	Blocuri sanitare	FAZA	COALA	COLI
						P.E.	3	8
Sp. princi.		Chiriac I.		11.25	Schema electrică principală a rețelei de distribuție TD-2 (Existent)	GRUART GO SRL		
Executat		Racu R.		11.25				

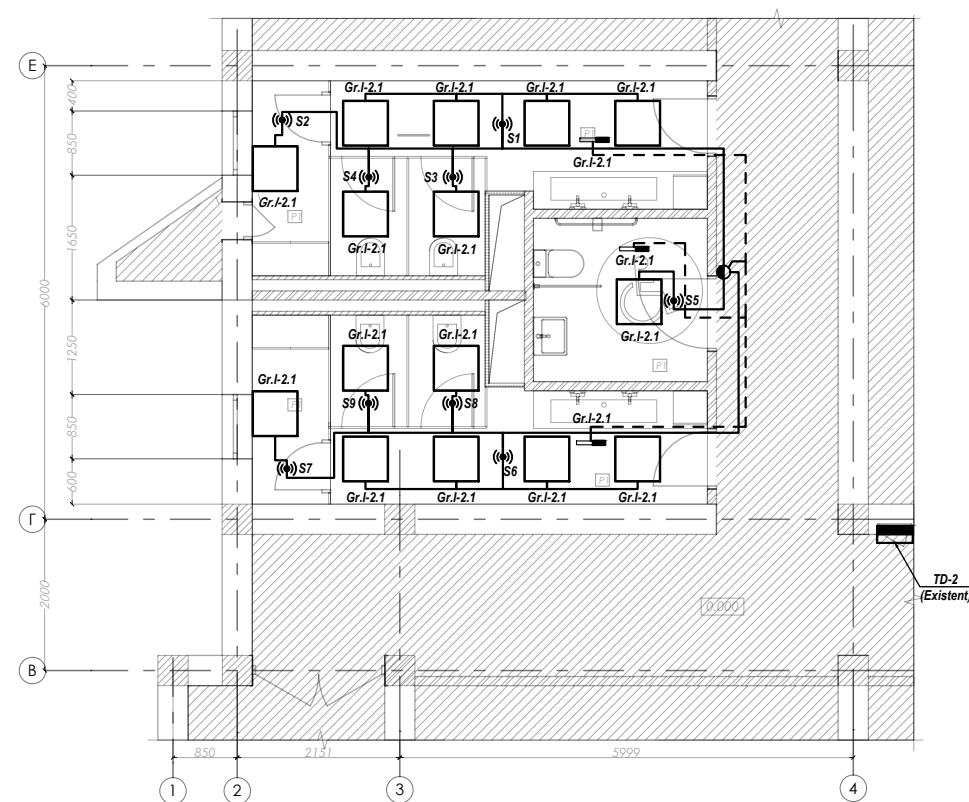
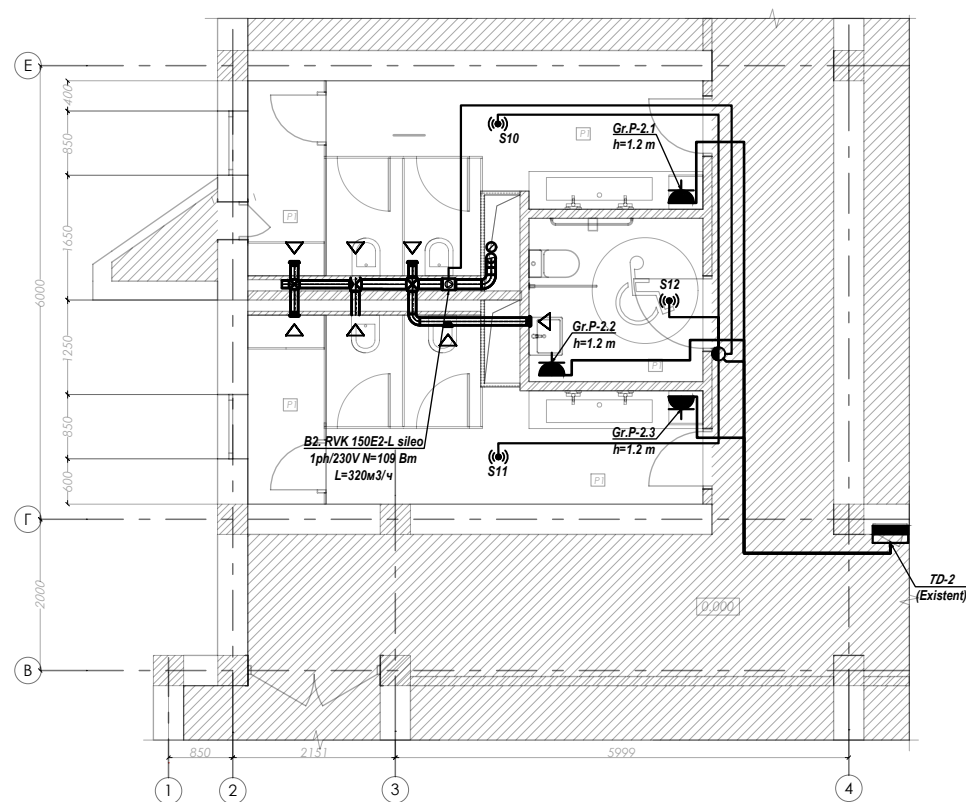
Echipament electric de forță /iluminat Cota -3.300


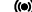







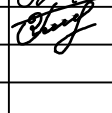
-  Corp de iluminat cu acumulator
-  Senzor de prezență/ CO2
-  Priză monofazată IP44
-  Corp de iluminat
-  Doză
-  Tablu electric

					Obiect № 17/25 - EEF/IEI			
					Reparații capitale a blocurilor sanitare			
Mod.	Lit.	N. Document	Semnătura	Data	Blocuri sanitare	FAZA	COALA	COLI
						P.E.	4	8
Sp. princi.		Chiriac I.		11.25	Echipament electric de forță /iluminat Cota -3.300	GRUART GO SRL		
Executat		Racu R.		11.25				

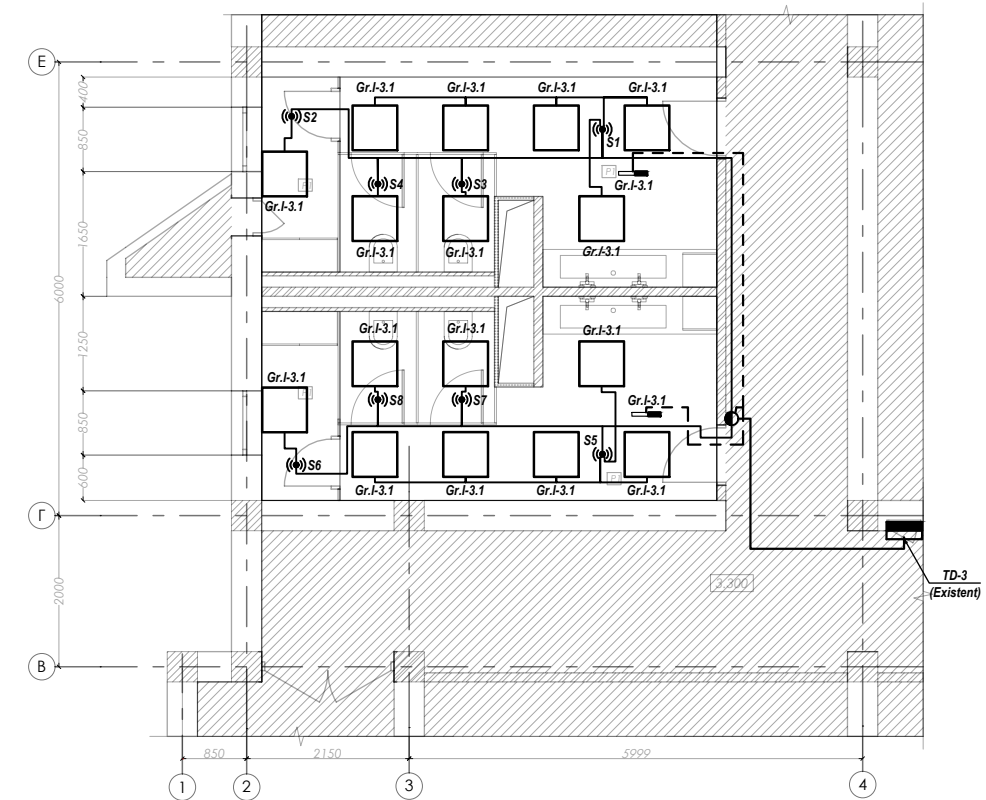
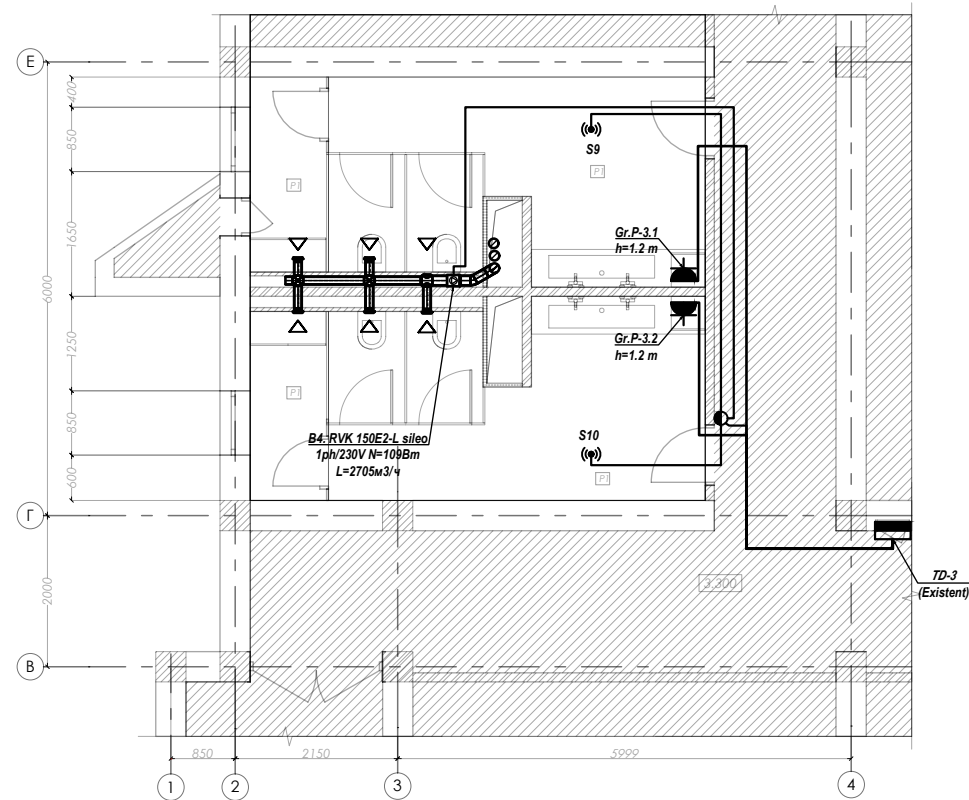
Echipament electric de forță /iluminat Cota -0.000



-  Corp de iluminat cu acumulator
-  Senzor de prezență/ CO2
-  Priză monofazată IP44
-  Corp de iluminat
-  Doză
-  Tablu electric

					Obiect № 17/25 - EEF/IEI			
					Reparații capitale a blocurilor sanitare			
Mod.	Lit.	N. Document	Semnătura	Data	Blocuri sanitare	FAZA	COALA	COLI
							P.E.	5
Sp. princi.		Chiriac I.		11.25	Echipament electric de forță /iluminat Cota -0.000	GRUART GO SRL		
Executat		Racu R.		11.25				

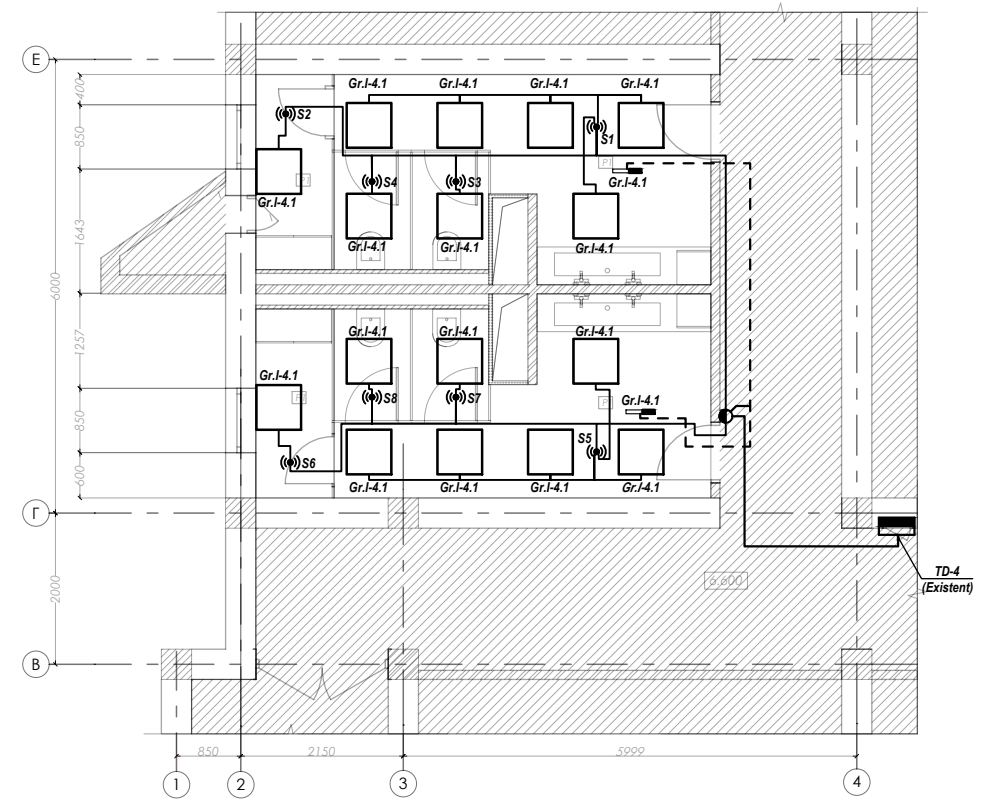
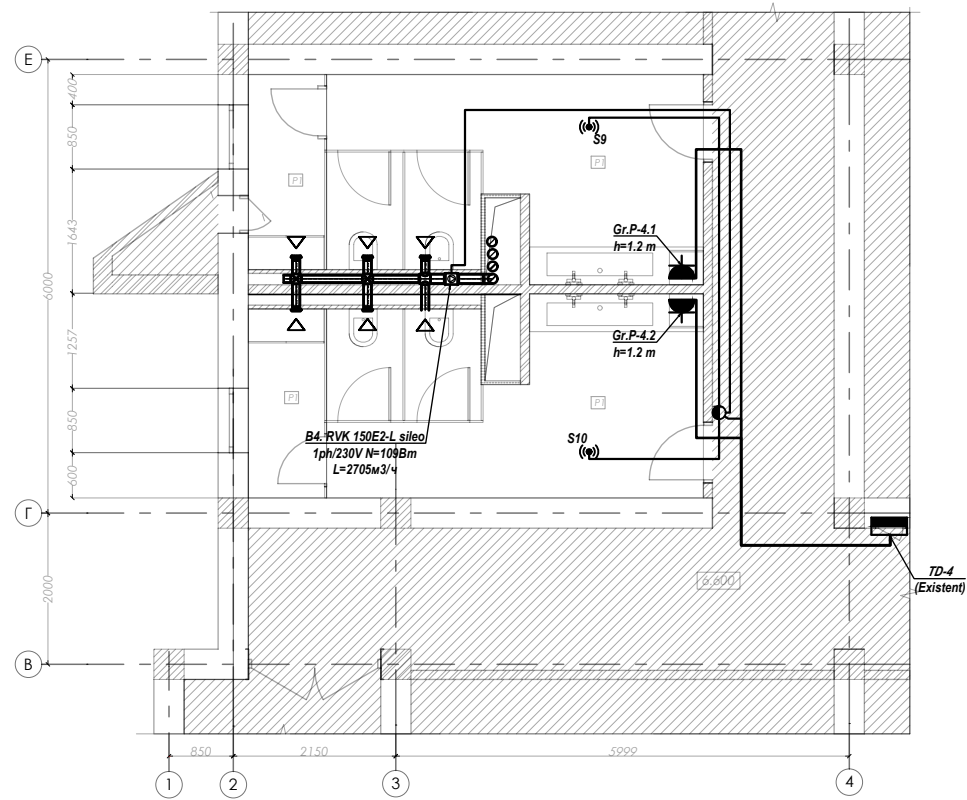
Echiptament electric de forță /iluminat Cota +3.300



- Corp de iluminat cu acumulator
- Senzor de prezență/ CO2
- Priză monofazată IP44
- Corp de iluminat
- Doză
- Tablu electric

					Obiect № 17/25 - EEF/IEI			
					Reparații capitale a blocurilor sanitare			
Mod.	Lit.	N. Document	Semnătura	Data	Blocuri sanitare	FAZA	COALA	COLI
							P.E.	6
Sp. princi.		Chiriac I.		11.25	Echiptament electric de forță /iluminat Cota +3.300	GRUART GO SRL		
Executat		Racu R.		11.25				

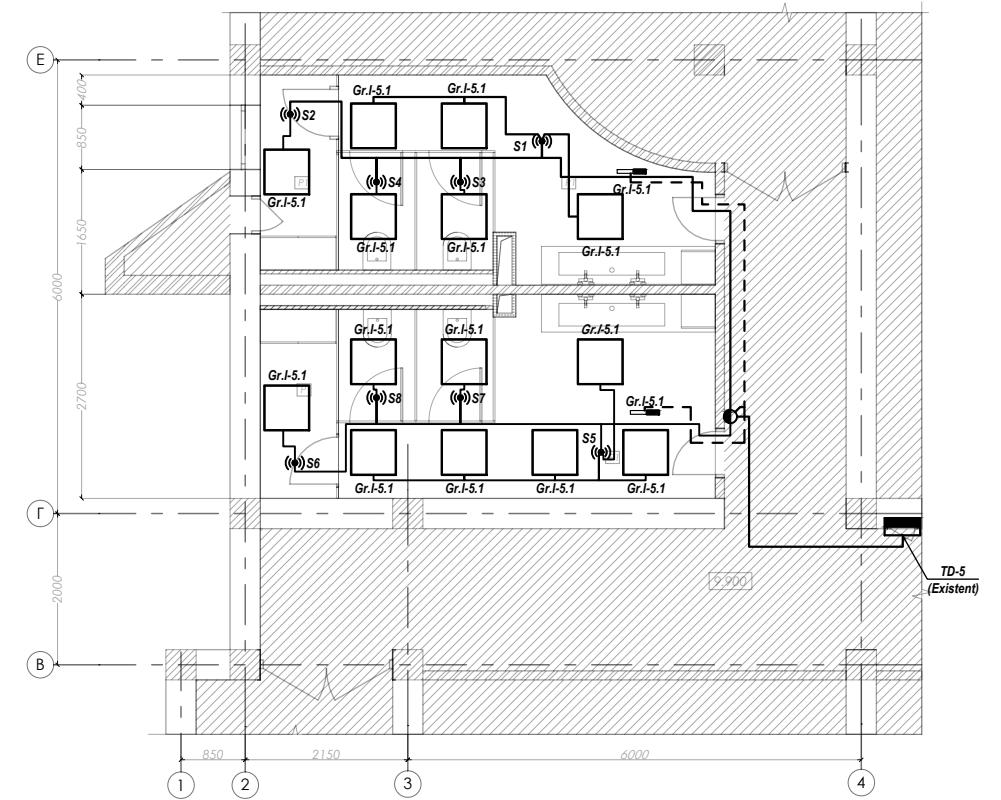
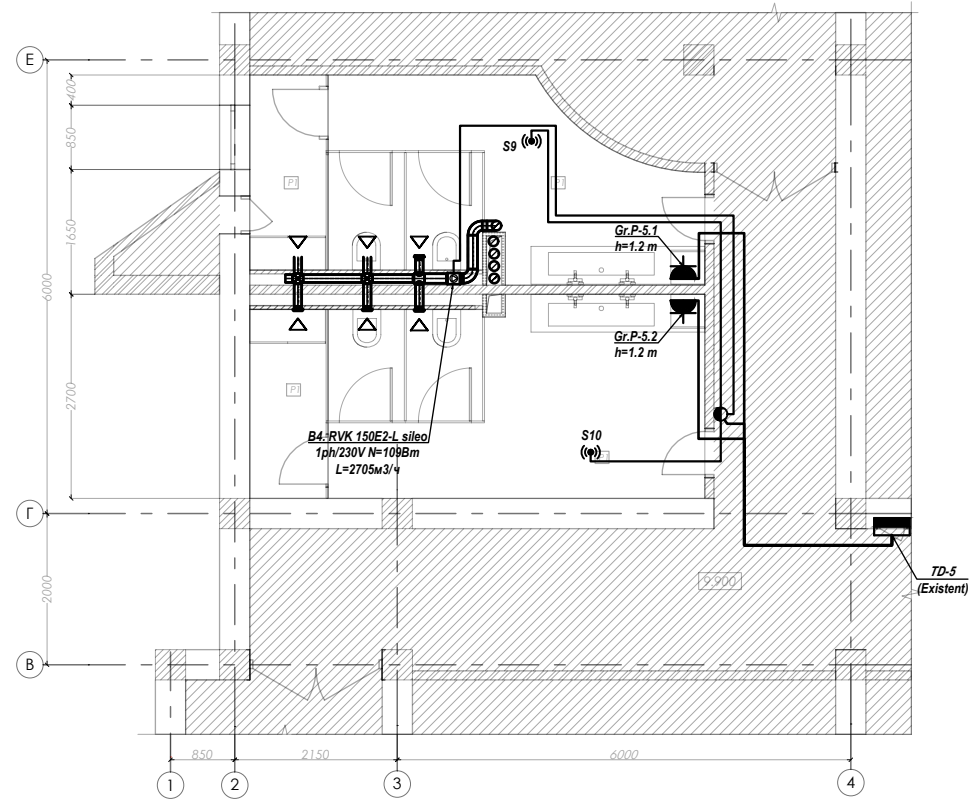
Echipament electric de forță /iluminat Cota +6.600



- Corp de iluminat cu acumulator
- Senzor de prezență/ CO2
- Priză monofazată IP44
- Corp de iluminat
- Doză
- Tablu electric

					Obiect № 17/25 - EEF/IEI			
					Reparații capitale a blocurilor sanitare			
Mod.	Lit.	N. Document	Semnătura	Data	Blocuri sanitare	FAZA	COALA	COLI
						P.E.	7	8
Sp. princi.		Chiriac I.		11.25	Echipament electric de forță /iluminat Cota +6.600	GRUART GO SRL		
Executat		Racu R.		11.25				

Echipament electric de forță /iluminat Cota +9.900



- Corp de iluminat cu acumulator
- Senzor de prezență/ CO2
- Priză monofazată IP44
- Corp de iluminat
- Doză
- Tablu electric

					Obiect № 17/25 - EEF/IEI			
					Reparații capitale a blocurilor sanitare			
Mod.	Lit.	N. Document	Semnătura	Data	Blocuri sanitare	FAZA	COALA	COLI
							P.E.	8
Sp. princi.		Chiriac I.		11.25	Echipament electric de forță /iluminat Cota +9.900	GRUART GO SRL		
Executat		Racu R.		11.25				