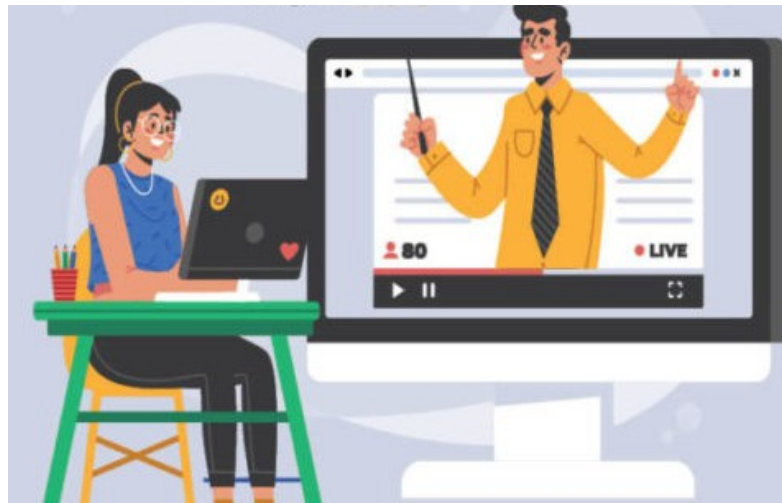




ACADEMIA EXPORTATORILOR

Portaluri și baze de date – accesul spre piețele internaționale

natalia.calenic@chamber.md

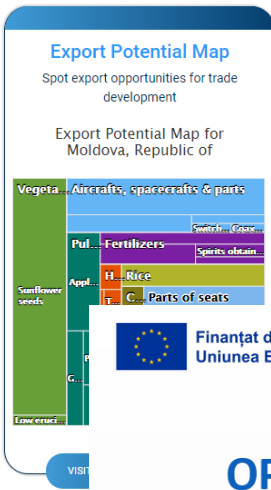
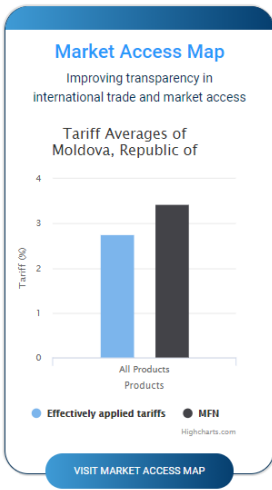
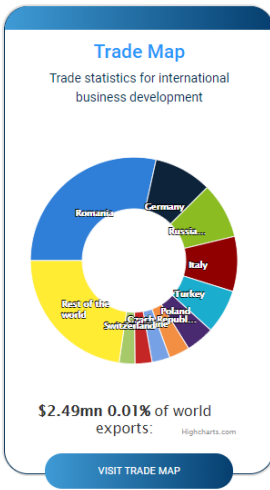


Camera de Comerț și Industrie
a Republicii Moldova



Market Analysis Tools

MOLDOVA, REPUBLIC OF



Additional Market Analysis Tools

- MARKET PRICE INFORMATION
- INVESTMENT MAP
- GLOBAL TRADE HELPDESK
- PROCUREMENT MAP

EaP Trade Helpdesk



Access2Markets

Your EU Gateway to trade info



Eastern Partnership Trade Helpdesk

OPORTUNITĂȚI ÎN EXPORT CU PLATFORMA



Biroul de Asistență în Comerț al Parteneriatului Estic



TRADE IMPACT FOR GOOD



4/18/2022



Camera de Comerț și Industrie
a Republicii Moldova



Finanțat de
Uniunea Europeană



Eastern Partnership
Trade Helpdesk

OPORTUNITĂȚI ÎN EXPORT CU PLATFORMA



Eastern Partnership
Trade Helpdesk

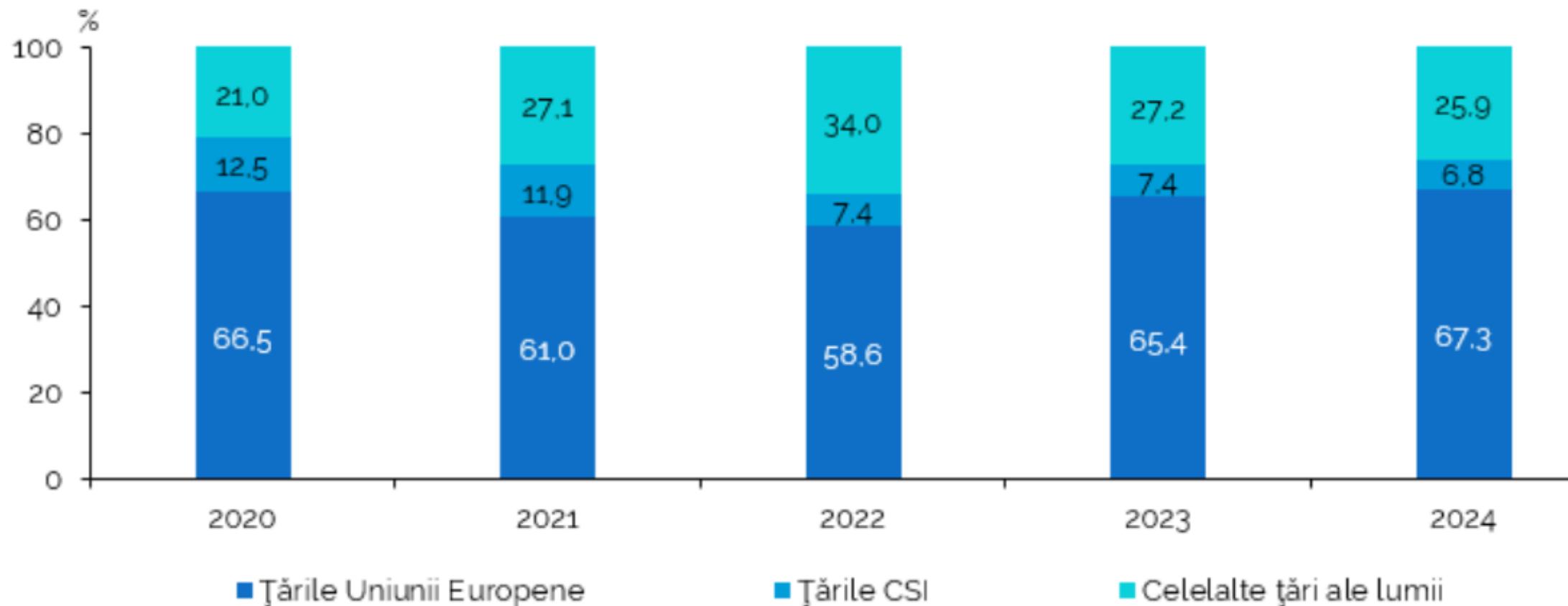
Biroul de Asistență în Comerț al Parteneriatului Estic



TRADE IMPACT FOR GOOD

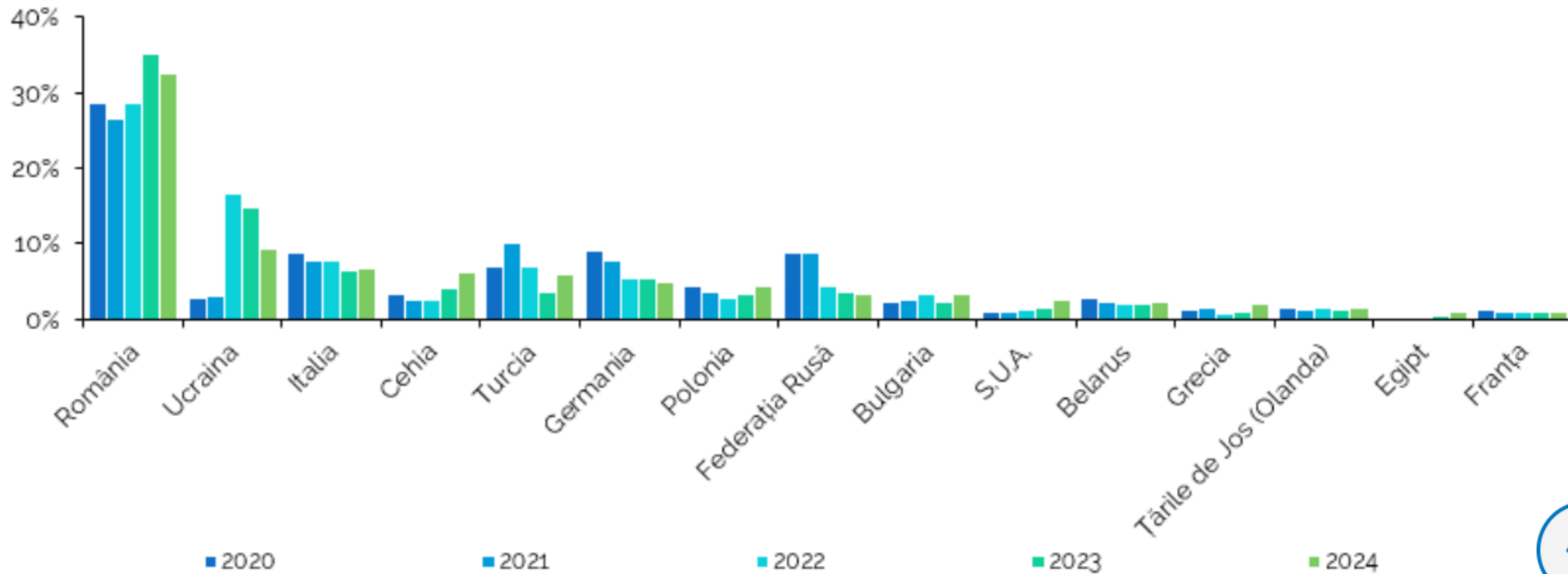


Structura exporturilor de mărfuri pe grupe de țări %



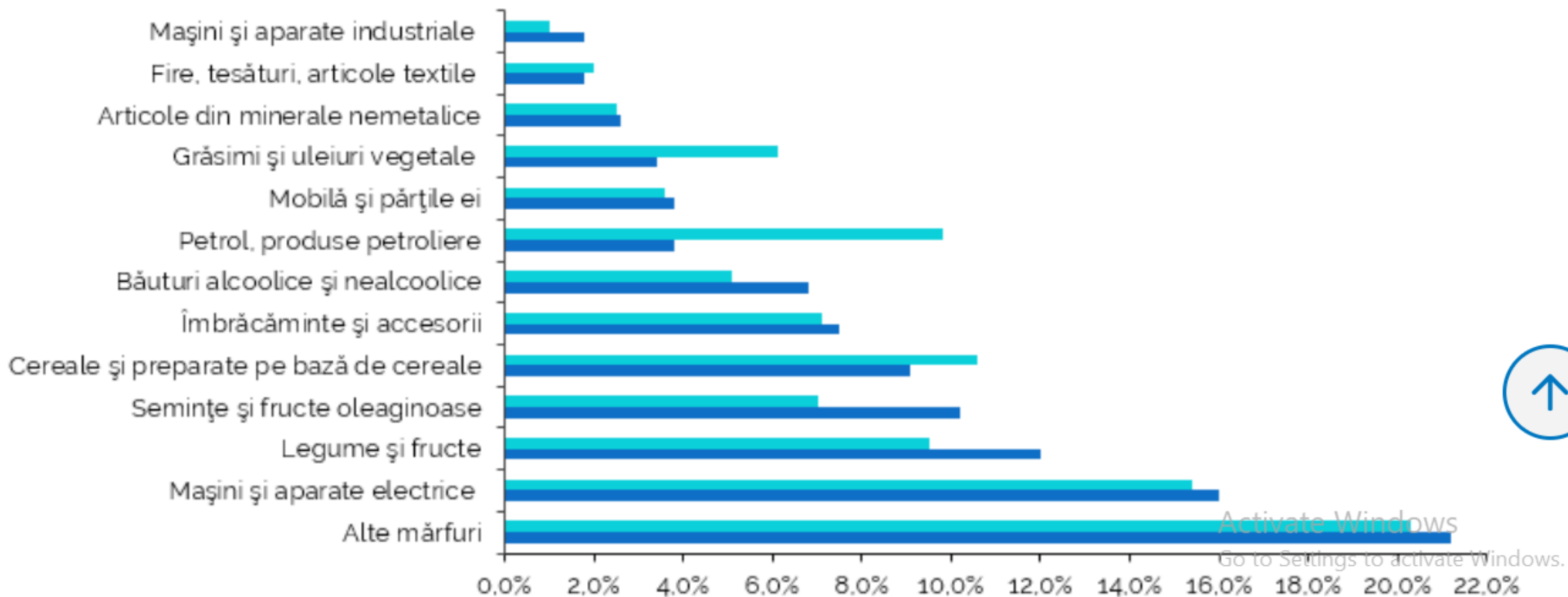


Top țări care importă din Moldova în 2023





Top mărfuri exportate /grupe de mărfuri % în 2024

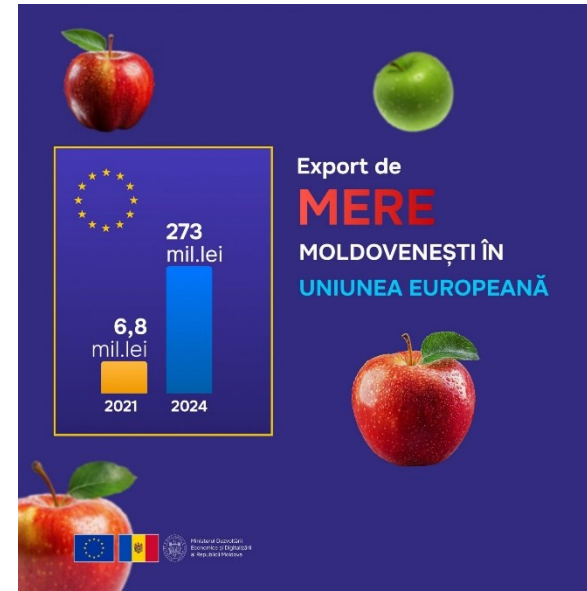


Activate Windows

Go to Settings to activate Windows.

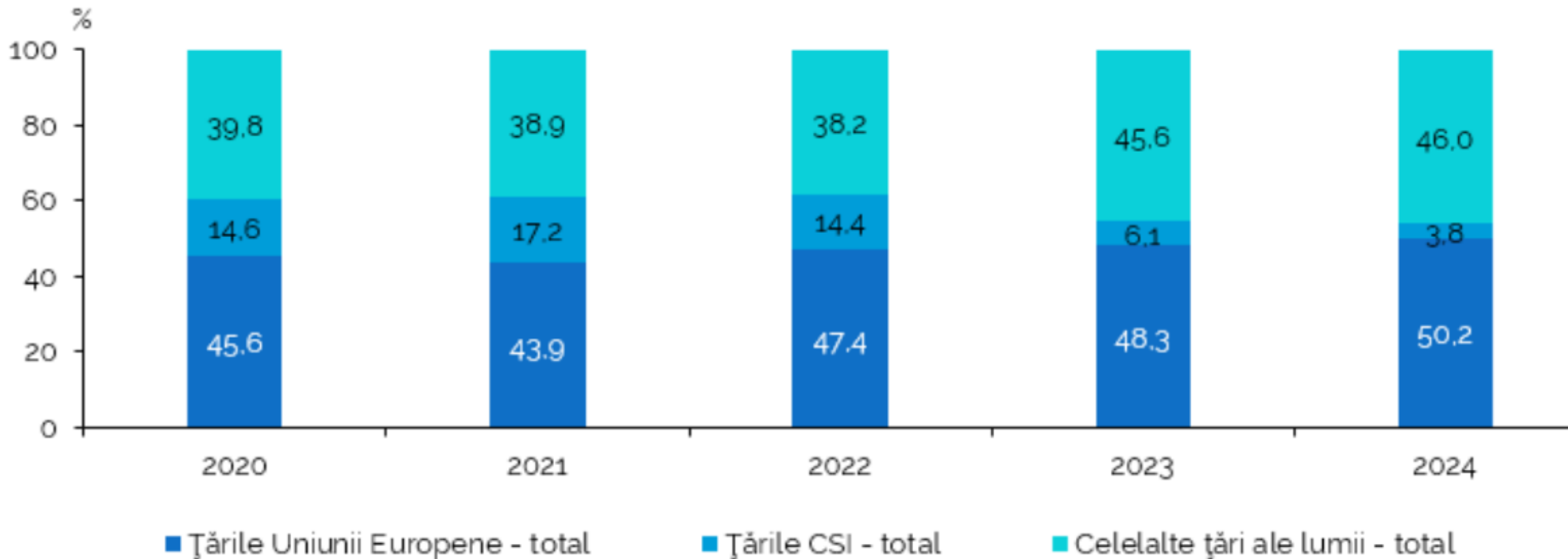


Top mărfuri exportate /grupe de mărfuri % în 2023



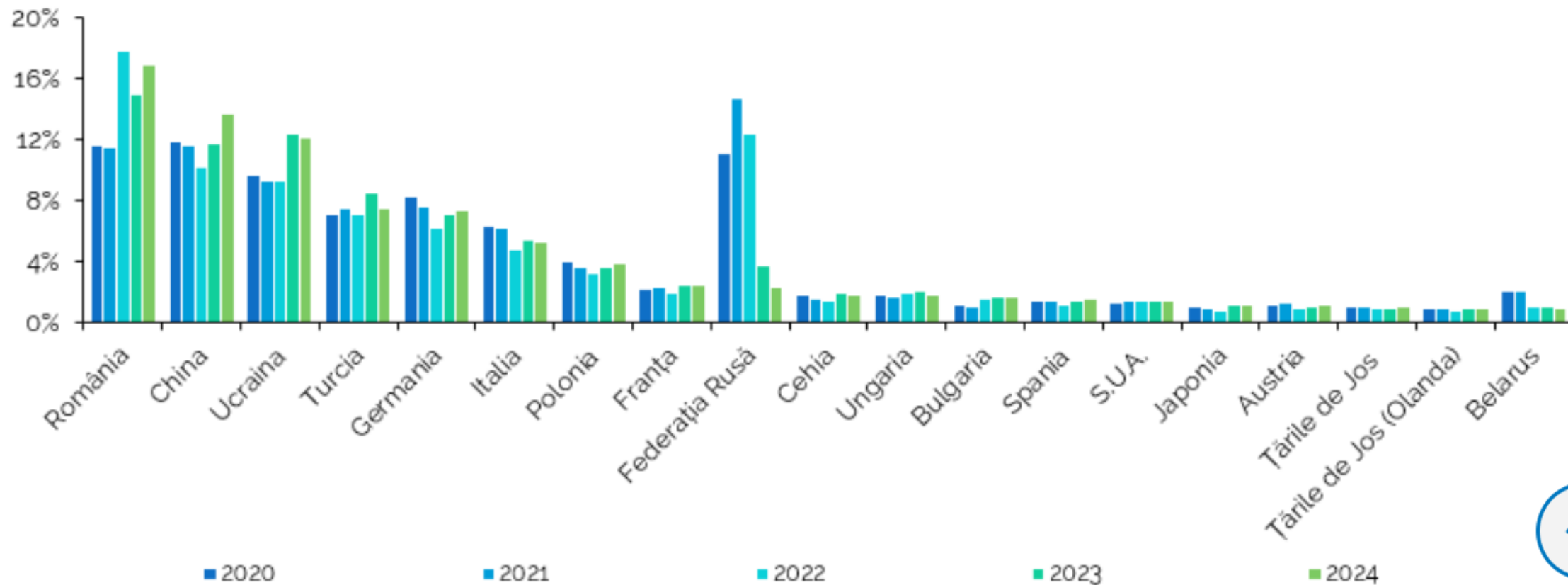


Structura importurilor de mărfuri pe grupe de țări %



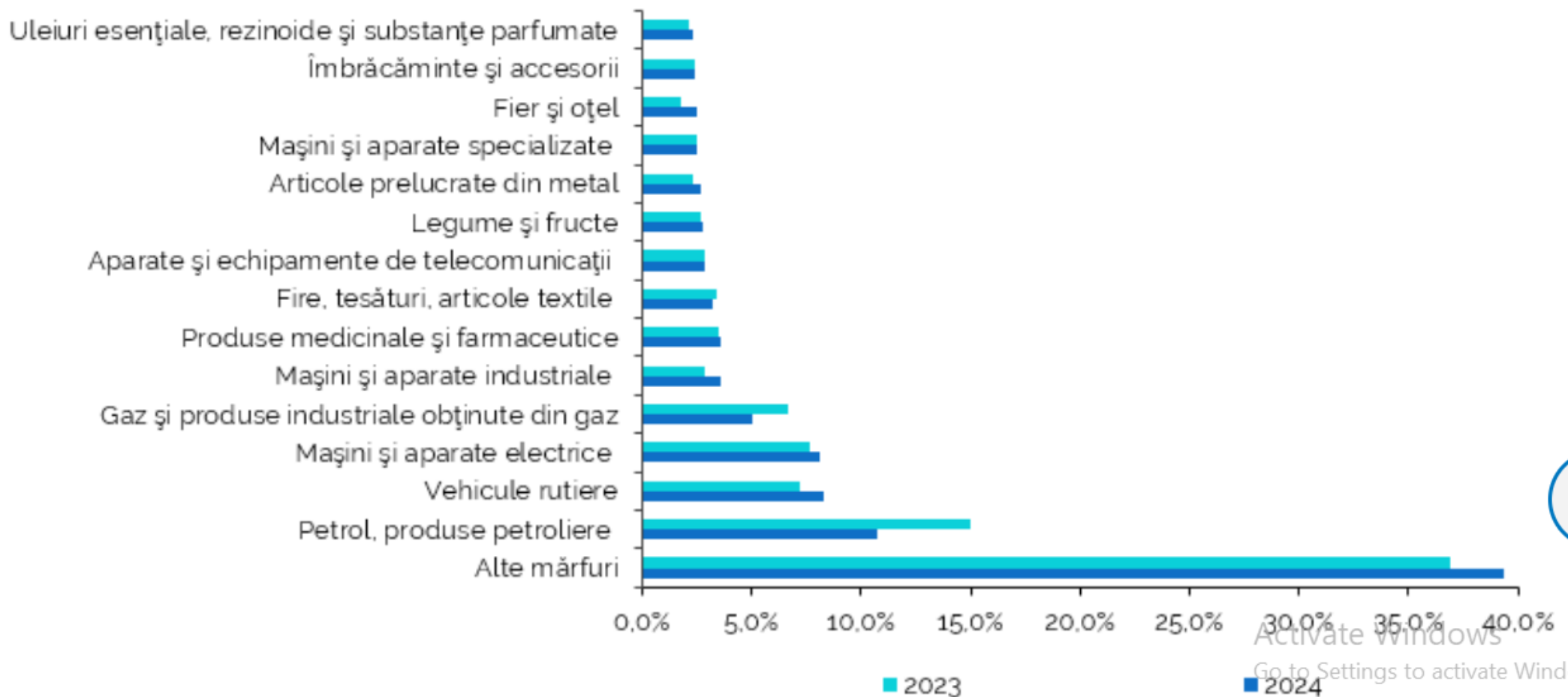


Top țări parteneri- import în Moldova în 2023





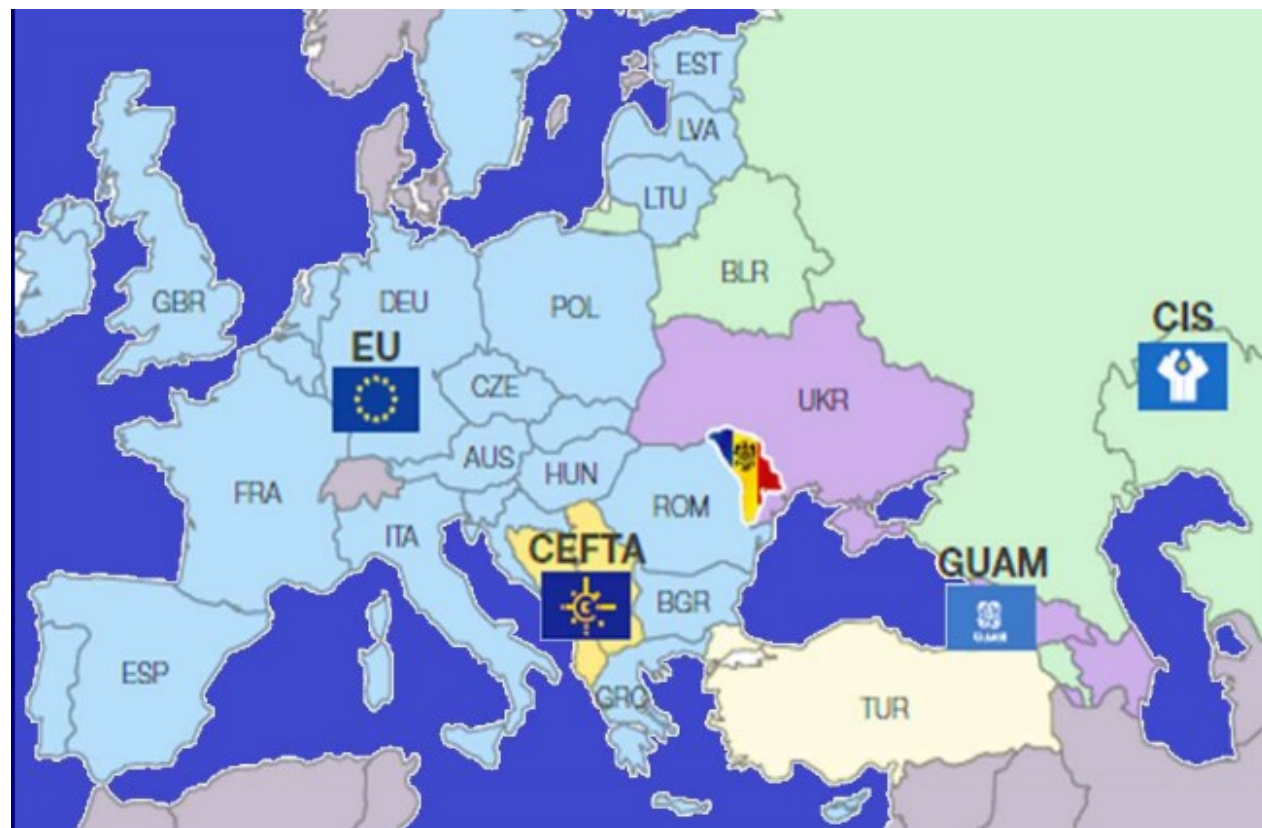
Top mărfuri importate /grupe de mărfuri % în 2023





COMERT PREFERENTIAL

- 2014 Acordul privind Zona de Liber Schimb Aprofundat și Cuprinzător (AA RM-UE)
- 2012 Acordul de Liber Schimb în cadrul CSI
- 2017 Acordul de Comerț Liber cu Turcia
- 2002 GUAM (Azerbaidjan, Georgia, Ucraina)
- 2007 CEFTA (Albania, Bosnia și Herțegovina, Macedonia, Republica Moldova, Muntenegru, Serbia, UNMIK Kosovo.)
- 2025 EFTA (Islanda, Liechtenstein, Norvegia și Elveția.)



COMERT PREFERENTIAL

SISTEMUL GENERALIZAT DE PREFERINȚE GSP

- Canada
- Japonia produse agricole și pescuit – *produse Agricole, pește (HS capitole 1-24), produse industriale (HS 25-97)*
- SUA (inclusiv, vinuri, produse din plastic, agricole)

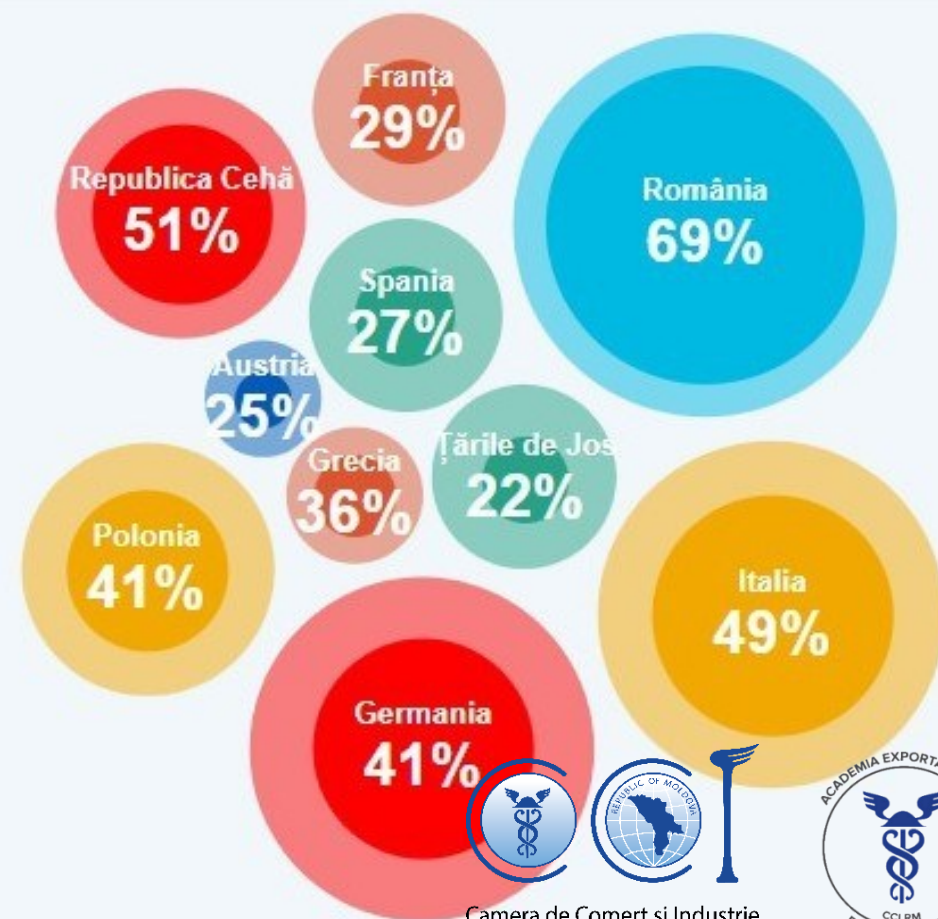
<http://ptadb.wto.org/Country.aspx?code=498>

<https://gsp.unctad.org>



Importanța diversificării pieței...

Moldova deține un potențial de export de **1,19 miliarde USD** pe piețele UE până în 2028





Întreprinderile pot ...

Evalua atractivitatea
economică

Analiza potentialul
de export

Diversifica riscurile de
piață

Identifica cerințele și
restricțiile pieței

Rămâne informați de
oportunitățile emergente





Cât de atractivă este piața din punct de vedere economic?

Dimensiunile
pieței

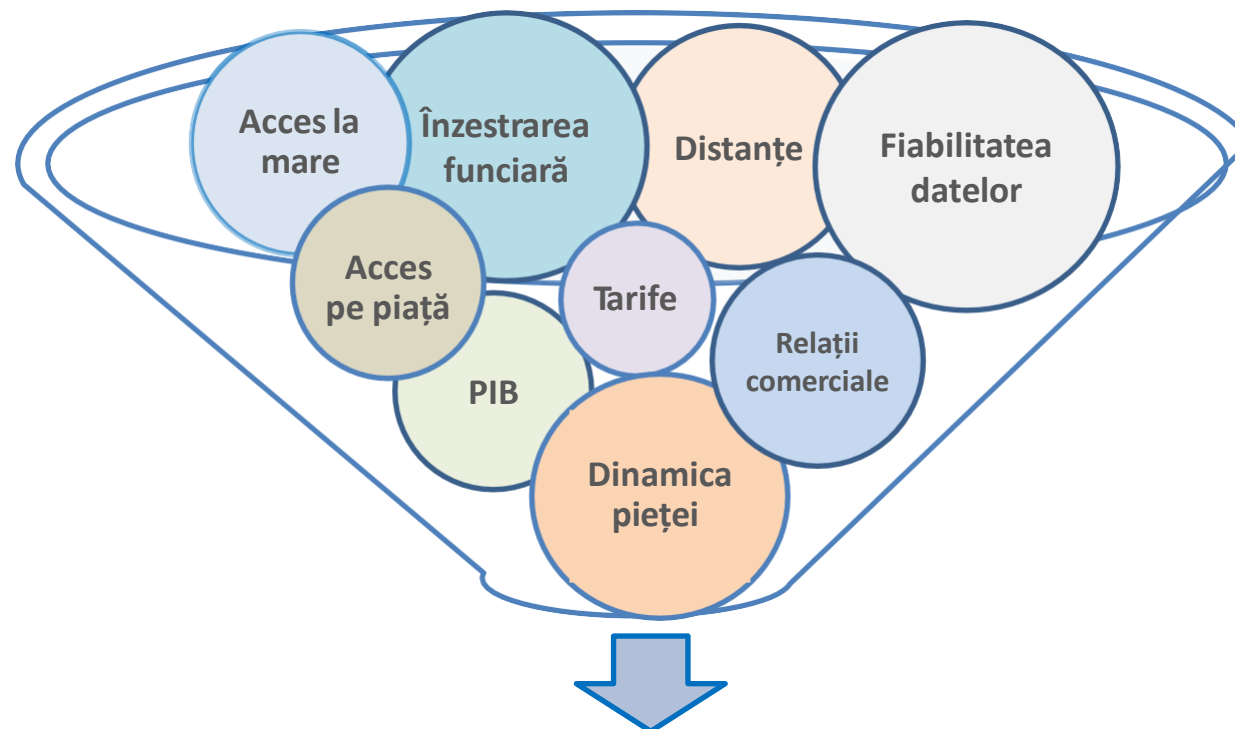
Evoluția cererii

Dinamismul
pieței

Potențialul de
export



Potențialul de export:
Previziunile de creștere în următorii 4-5 ani



Valoarea de referință a exporturilor
ținând cont de factorii cuantificabili disponibili

Un acces unic la informațiile comerciale

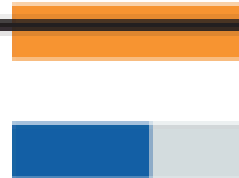
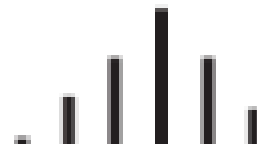
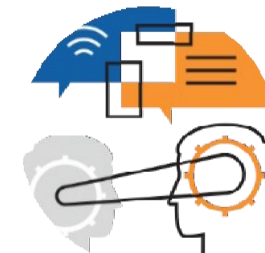
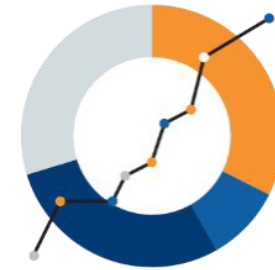
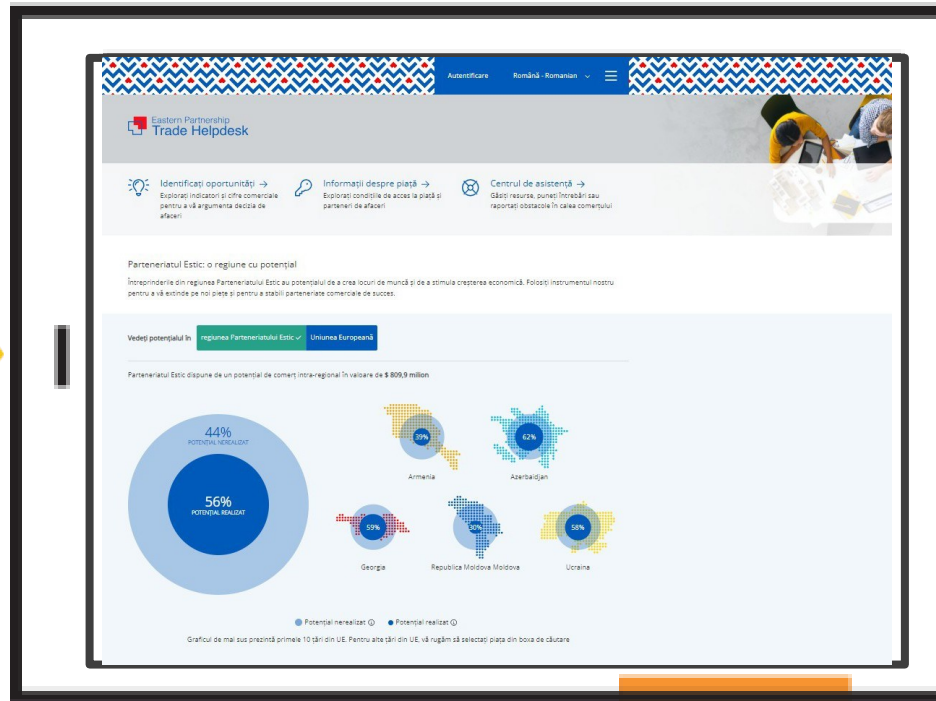


** In-country Focal Points
and partner organizations*





Eastern Partnership Trade Helpdesk



- [Trade Map](#)



- [Market Access Map](#)



- [Investment Map](#)



- [Export Potential Map](#),



- [Sustainability Map](#)



- [Procurement Map](#)



- [Trade Competitiveness Map](#).



Înregistrarea contului*

<https://idserv.marketanalysis.intracen.org/Account/Login>

Utilizatorii înregistrați vor avea acces la datele de **contact ale companiilor** care vă importă produsul pe piața de care sunteți interesat și, de asemenea, vor putea trimite solicitări în modulul **Centrul de asistență**

The screenshot shows the Eastern Partnership Trade Helpdesk website. The top navigation bar includes 'Autentificare' (highlighted with a red box and a red arrow) and 'Română - Romanian'. Below the navigation bar, the ITC logo is visible. A modal window is open, showing the 'Login' form with fields for 'Email' and 'Password', a 'Remember my login' toggle, and 'Login' and 'Register' buttons. A red number '1' is next to the 'Autentificare' button, and a red number '2' is next to the 'Register' button.



Registration to the ITC Market Analysis Tools:

Complete your registration

Mandatory information

Email address:

Choose a password: *

For better security, 4 characters minimum

Enter your password again: *

Your first name: *

Your last name: *

Gender: *

Where are you located? *

What is your professional status? *

Please select the most relevant

 Employee Business (Commercial enterprises of all sizes) Government or a Government agency (Governmental bodies and agencies) Business support organization

(Business associations and trade and economic development agencies)

Please indicate whether the entity is managed by government or private sector actors

Is the organization membership-based?

Is the organization a cooperative?

Market Analysis Tools:

• [Trade Map](#)

Features	
Trade in services data	<input checked="" type="checkbox"/>
Yearly trade data (HS and tariff line)	<input checked="" type="checkbox"/>
Monthly and quarterly trade data at the 2-digit level (HS)	<input checked="" type="checkbox"/>
Monthly and quarterly trade data at the 4 and 6-digit level (HS) and at the tariff line level	<input checked="" type="checkbox"/>
Company data	<input checked="" type="checkbox"/>

• [Investment Map](#)

Features	
FDI flows and stocks for about 200 countries	<input checked="" type="checkbox"/>
Historical series of FDI data broken down by partner country/UN ISIC sectors	<input checked="" type="checkbox"/>
Trade and tariff data by UN ISIC sectors	<input checked="" type="checkbox"/>
Detailed information on foreign affiliates established in developing countries	<input checked="" type="checkbox"/>

• [Market Access Map](#)

Features	
Customs Tariffs	<input checked="" type="checkbox"/>
Tariff Rate Quota (TRQ)	<input checked="" type="checkbox"/>
Trade Remedies such as anti-dumping, countervailing, safeguard, and other measures	<input checked="" type="checkbox"/>
Non-tariff measures	<input checked="" type="checkbox"/>
Bulk download of market access data	<input checked="" type="checkbox"/>

• [Market Price Information](#)

Features	
Daily prices for 300 agricultural products	<input checked="" type="checkbox"/>
Daily markets news	<input checked="" type="checkbox"/>

• [Procurement Map](#)

Features	
----------	--

 International organization (Intergovernmental and multilateral institutions) Nonprofit organization (Nonprofit institutions of all sizes) Academia, Training or Research

(Public or private institutions focusing on education, training or research)

 Other, please specify Entrepreneur/Business owner Self-employed/Freelancer Student Other, please specify

Other optional information

Enter your Year of birth:

Select your preferred language:

Telephone:

Job title:

Name of the organization:

How did you learn about the existence of the ITC Market Analysis Tools?

 ITC (Staff, publication, etc) Trade support institution University/research institute Training Press, social media Web search engines Colleagues Other, please specify

I would like to hear about the latest updates and developments from

 ITC Market Analysis Tools ITC Market Analysis publications ITC I would like to be informed by email or sms when there is an update in the ITC Market Analysis Tools

Public services

Contracts awards

Policy information

• [Rules of Origin Facilitator](#)

Features

Trade agreements

Duty rates

Preferential and non-preferential rules of origin

Origin certificates

Customs procedures

Portalul EaP Trade Helpdesk

Conținut



Cote de piață, potențial de export, importatori de top, piețe de top în creștere, informații despre lanțul valoric etc.



Tarife, taxe, MNT, modificări ale reglementărilor, Reguli de origine, standarde voluntare, proceduri pas cu pas, cumpărători, instituții financiare, OPC



Sisteme de management al cererilor, lista și statisticile cererilor raportate, contactul rețelei, întrebări frecvente, glosar, căutare HS etc.



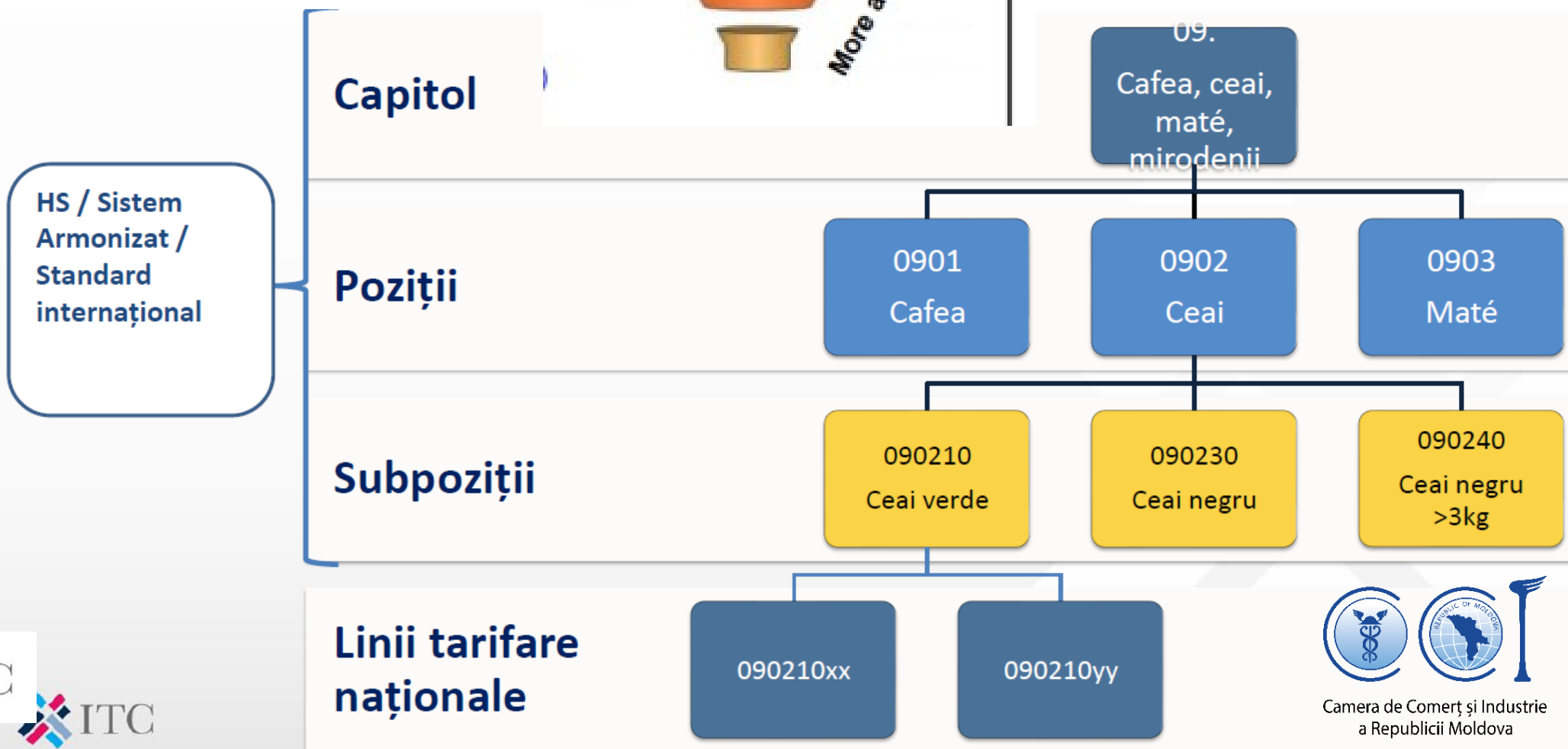
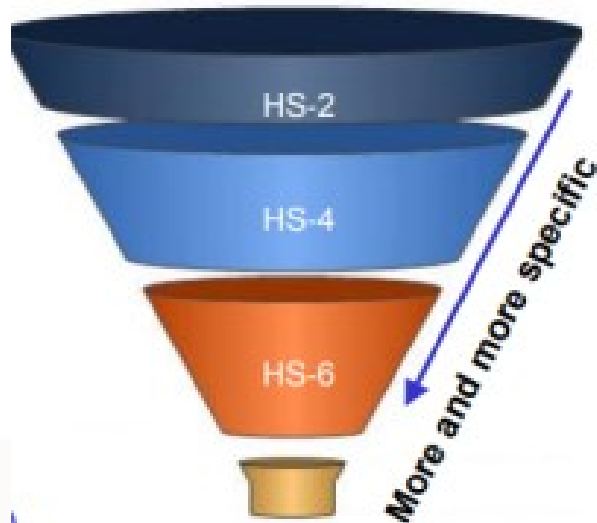
Oportunități regionale
Perspectivă strategică asupra oportunităților intra și extraregionale.



Informații de piață
Informații detaliate despre condițiile de acces pe piață, procedurile comerciale și partenerii-cheie.



Centrul de asistență
Explorați materiale de referință, puneți o întrebare sau învățați într-o bază de cunoștințe.





ȚARA DE ORIGINE



- produsele minerale extrase din sol;
- produsele din regnul vegetal care sunt recoltate în țară;
- animalele vii care s-au născut și au crescut pe teritoriul țării și produsele care provin de la animalele vii;
- produsele obținute din activități de vânătoare sau pescuit.

MĂRFURI PRODUSE INTEGRAL ÎN RM



Exemplu

→ eap.tradehelpdesk.org/ro

Din	Care produs?	Către care piață?	
Moldova, Republica Moldova ▾	080940 – Caise, cireșe, vișine, piersici (inclusiv piersici f... ▾	Austria ▾	ACCESAȚI

Export din : Moldova

Codul Produsului : 080940 Prune și porumbe

Către care piață : Austria

Legea nr. 172/2014 privind aprobarea Nomenclurii combinate a mărfurilor

+

Capitolul 20 PREPARATELE DIN LEGUME, DIN FRUCTE, NUCI SAU DIN ALTE PĂRȚI DE PLANTE

Note de capitol

1. Prezentul capitol nu cuprinde:

(a) legumele, fructele și nucile preparate sau conservate prin procedeele menționate la capitolele 7, 8 sau 11;

(b) grăsimile și uleiurile de origine vegetală (capitolul 15);

(c) preparatele alimentare care conțin peste 20% din greutate cărnați, cârnăciori, salamuri, carne, organe, sânge, insecte, pește sau crustacee, moluște sau alte nevertebrate acvatice sau orice altă combinație din acestea (capitolul 16);

(d) produsele de brutărie, de patiserie, biscuiții și alte produse de la poziția 1905; sau

(e) preparatele alimentare compuse omogenizate de la poziția 2104.

2. Pozițiile 2007 și 2008 nu cuprind jeleurile din fructe, pastele din fructe, migdalele confiate (glazurate) și produsele similare, prezentate în formă de produse zaharoase (poziția 1704) sau produsele din ciocolată (poziția 1806).

3. Pozițiile 2001, 2004 și 2005 cuprind, după caz, doar produsele de la capitolul 7 sau de la pozițiile 1105 sau 1106 (altele decât făina, grișul și pudra ale produselor de la capitolul 8), care au fost preparate sau conservate prin alte procedee decât cele prevăzute la nota 1 lit. (a).

4. Sucul de tomate al cărui conținut de substanță uscată este de minim 7%, în greutate, se clasifică la poziția 2002.

5. În sensul poziției 2007, se consideră „obținute prin fierbere” produsele obținute prin tratarea termică la presiune atmosferică sau prin reducerea presiunii pentru mărirea viscozității produsului, prin reducerea conținutului de apă sau prin alte mijloace.

6. În sensul poziției 2009, se consideră „sucuri nefermentate, fără adaos de alcool” sucurile al căror titru alcoolic volumic este de maximum 0,5% vol (determinat în conformitate cu nota de capitol 2 de la capitolul 22).



	nefermentate, fără adaos de alcool, cu sau fără adaos de zahăr sau de alți îndulcitori:		
	– Suc de portocale:		
2009 11	-- Congelat:		
	--- Cu o valoare Brix de peste 67:		
2009 11 110	---- Cu o valoare de maximum 30 €/100 kg greutate netă	–	10
2009 11 190	---- Altele	–	10
	--- Cu o valoare Brix de maximum 67:		
2009 11 910	---- Cu o valoare de maximum 30 €/100 kg greutate netă și cu un conținut de zahăr adăugat de peste 30% din greutate	–	10
2009 11 990	---- Altele	–	10
2009 12 000	-- Necongelat, cu o valoare Brix de maximum 20	–	10
2009 19	-- Altele:		
	--- Cu o valoare Brix de peste 67:		
2009 19 110	---- Cu o valoare de maximum 30 €/100 kg greutate netă	–	10
2009 19 190	---- Altele	–	10
	--- Cu o valoare Brix de peste 20, dar de maximum 67:		
2009 19 910	---- Cu o valoare de maximum 30 €/100 kg greutate netă și cu un conținut de zahăr adăugat de peste 30% din greutate	–	10
2009 19 980	---- Altele	–	10
	– Suc de grepfrut; suc de pomelo		
2009 21 000	-- Cu o valoare Brix de maximum 20	–	15
2009 29	-- Altele:		
	--- Cu o valoare Brix de peste 67:		
2009 29 110	---- Cu o valoare de maximum 30 €/100 kg greutate netă	–	10
2009 29 190	---- Altele	–	10
	--- Cu o valoare Brix de peste 20, dar de		



Vă interesează informații specifice despre o piață-țintă?

Selectați piețele și produsul de interes pentru a accesa informații comerciale, tarife, cerințe de reglementare și parteneri de afaceri

Din

Care produs?

Către care piață?

Moldova, Republica Moldova

200912 - Sucuri de fructe sau de nuci (inclusiv mustul d...

Italia

ACCESAȚI



siguri cum să completați câmpurile?

Identifică oportunitățile pentru a găsi cel mai bun produs sau piață pentru afacerea ta.

oportunități

Order' pentru a găsi codul de produs

cod HS

Întrebări frecvente, glosare în Centrul nostru de asistență

Centrul de asistență



GIVE FEEDBACK

Exporturile din Moldova, Republica Moldova de 200912 Sucuri de fructe sau de nuci (inclusiv m... către Italia

Editați

Prezentare generală

Tarife și taxe

Cerințe de reglementare

Standarde de sustenabilitate

Parteneri de afaceri

LINIA TARIFARĂ NAȚIONALĂ

2009120010 - Orange juice, unfermented, Brix value <= 20 at 20°C, whether or not containing added sugar or other sweetening matter (excl. containing ...

Tarife

Taxe vamale percepute de țările importatoare pentru mărfurile străine care le trec frontiera

Data sourced from ITC (2023)

MFN duties (Applied) Tariful perceput tuturor membrilor OMC	12,2%
Preferential tariff for the republic of Moldova	0%

Detaliile Acordului Comercial

Nume	Statele membre
DCFTA, EU-Moldova	Moldova, Republica Moldova

Aflați mai multe pe Market Access Map [↗](#)

GIVE FEEDBACK

Exporturile din Moldova, Republica Moldova de 200912 Sucuri de fructe sau de nuci (inclusiv m... către Italia

Editați

- Prezentare generală
- Tarife și taxe
- Cerințe de reglementare**
- Standarde de sustenabilitate
- Parteneri de afaceri

Cerințe de reglementare

Acestea sunt cerințele obligatorii pentru ca produsul dumneavoastră să intre pe piața selectată.

- Cerințe interne (0)
- Cerințe de produs (6)
- Condiții de Piață (4)
- Pre-expediere și inspecție (12)**
- Notificări OMC (85)

Acest grup de măsuri de reglementare specifice produsului include reglementări referitoare la substanțele permise în procesul de producție și specificații tehnice ale produsului pentru a proteja sănătatea și siguranța consumatorilor.

Date preluate de pe Access2Markets al UE [↗](#)

	REGLEMENTĂRI
✓ Systems approach	1
✓ Tolerance limits for residues of or contamination by certain (non-microbiological) substances	1
✓ Restricted use of certain substances in foods and feeds and their contact materials	1
✓ Microbiological criteria of the final product	1
✓ Hygienic practices during production related to SPS conditions	1
✓ Food and feed processing	1

Aflați mai multe detalii pe Market Access Map [↗](#)

GIVE FEEDBACK

**MADE IN
MOLDOVA**

REGULI DE ORIGINE CONVENȚIA REGIONALĂ

cu privire la regulile de origine preferențiale pan-euro-mediteraneene



Poziția (1)	Descrierea produsului (2)	Prelucrarea sau transformarea, efectuate asupra materialelor neoriginare, care conferă caracter originar (3)
ex capitolul 20	Preparate din legume, din fructe sau din alte părți de plante; cu următoarele excepții:	Fabricare din materiale de la orice poziție, cu excepția materialelor de la aceeași poziție cu produsul
2002 și 2003	Tomate, ciuperci și trufe, preparate sau conservate altfel decât în oțet sau acid acetic	Fabricare din materiale de la orice poziție, cu excepția materialelor de la aceeași poziție ca produsul, în cadrul căreia toate materialele de la capitolul 7 utilizate sunt obținute integral
2006	Legume, fructe, coji de fructe și alte părți de plante, conflate (uscate, glasate sau cristalizate)	Fabricare din materiale de la orice poziție, cu excepția materialelor de la aceeași poziție cu produsul, în cadrul căreia greutatea zahărului utilizat nu depășește 40 % din greutatea produsului finit
2007	Dulcețuri, jeleuri, marmelade, paste și piureuri de fructe, obținute prin fierbere, cu sau fără adaos de zahăr sau de alți îndulcitori	Fabricare din materiale de la orice poziție, cu excepția materialelor de la aceeași poziție cu produsul, în cadrul căreia greutatea zahărului utilizat nu depășește 40 % din greutatea produsului finit
ex 2008	Alte produse în afară de: — Fructe cu coajă lemnoasă, fără adaos de zahăr sau de alcool — Unt de arahide; amestecuri pe bază de cereale; miez de palmier; porumb — Fructe și fructe cu coajă lemnoasă, preparate altfel decât prin fierbere în apă sau în aburi, fără adaos de zahăr, congelate	Fabricare din materiale de la orice poziție, cu excepția materialelor de la aceeași poziție cu produsul, în cadrul căreia greutatea zahărului utilizat nu depășește 40 % din greutatea produsului finit
2009	Sucuri fructe (inclusiv mustul de struguri) și sucuri de legume, nefermentate, fără adaos de alcool, cu sau fără adaos de zahăr sau de alți îndulcitori	Fabricare din materiale de la orice poziție, cu excepția materialelor de la aceeași poziție cu produsul, în cadrul căreia greutatea zahărului utilizat nu depășește 40 % din greutatea produsului finit
ex capitolul 21	Preparate alimentare diverse; cu următoarele excepții:	Fabricare din materiale de la orice poziție, cu excepția materialelor de la aceeași poziție cu produsul
2103	— Preparate pentru sosuri și sosuri preparate; condimente și produse de aseasonare, amestecate — Făină de muștar și muștar preparat	Fabricare din materiale de la orice poziție, cu excepția materialelor de la aceeași poziție cu produsul. Cu toate acestea, pot fi utilizate făina de muștar sau muștarul preparat Fabricare din materiale de la orice poziție
2105	Înghețată și alte produse similare sub formă de înghețată, comestibilă, cu sau fără cacao	Fabricare din materiale de la orice poziție, cu excepția materialelor de la aceeași poziție cu produsul, în cadrul căreia: — greutatea individuală a zahărului și a materialelor de la capitolul 4 utilizate nu depășește 40 % din greutatea produsului finit și — greutatea totală combinată a zahărului și a materialelor de la capitolul 4 utilizate nu depășește 60 % din greutatea produsului finit

L 27/44

RO

Jurnalul Oficial al Uniunii Europene

8.2.



Legea nr. 172/2014 privind aprobarea Nomenclaturii combinate a mărfurilor



Capitolul 22 BĂTURILE, LICHIDELE ALCOOLICE ȘI OȚETUL

Note de capitol

1. Prezentul capitol nu cuprinde:

(a) produsele de la prezentul capitol (altele decât cele de la poziția 2209) preparate în scopuri culinare, care nu pot fi consumate ca băuturi (poziția 2103, în general);

(b) apa de mare (poziția 2501);

(c) apele distilate sau de conductibilitate și apele de puritate similară (poziția 2853);

(d) soluțiile apoase care conțin acid acetic în proporție de peste 10% din greutate (poziția 2915);

(e) medicamentele de la pozițiile 3003 sau 3004;

(f) produsele preparate de parfumerie sau de toaletă (capitolul 33).

2. În sensul prezentului capitol și al capitolelor 20 și 21, titrul alcoolic volumic se determină la o temperatură de 20°C.

3. În sensul poziției 2202, se consideră „băuturi nealcoolice” băuturile cu titru alcoolic volumic de maximum 0,5% vol. Băuturile alcoolice se clasifică, după caz, la pozițiile 2203–2206 sau la poziția 2208.

Notă de subpoziție

1. În sensul subpoziției 2204 10, se consideră „vinuri spumante” vinurile care, păstrate la o temperatură de 20°C în recipiente închise, au o suprapresiune de minimum 3 bari.

2204 10 130	--- Cava	1	0,5 €/l
2204 10 150	--- Prosecco	1	0,5 €/l
2204 10 910	--- Asti spumante	1	0,5 €/l
2204 10 930	--- Altele	1	0,5 €/l
2204 10 940	-- Vinuri cu indicație geografică protejată (IGP)	1	0,5 €/l
2204 10 960	-- Alte vinuri din soiuri	1	0,5 €/l
2204 10 980	-- Altele	1	0,5 €/l
	-- Alte vinuri; musturi de struguri a căror fermentație a fost întreruptă sau oprită prin adăugare de alcool:		
2204 21	-- Prezentate în recipiente cu un conținut de maximum 2 l:		
	--- Vinuri, altele decât cele de la subpoziția 2204 10, prezentate în sticle închise, cu dopuri de tip „ciupercă”, fixate cu ajutorul clemelor sau al legăturilor; vinuri, altfel prezentate, care au la temperatura de 20°C o suprapresiune datorată dioxidului de carbon în soluție de minimum 1 bar, dar sub 3 bari:		
2204 21 060	---- Vinuri cu denumire de origine protejată (DOP)	1	0,5 €/l
2204 21 070	---- Vinuri cu indicație geografică protejată (IGP)	1	0,5 €/l
2204 21 080	---- Alte vinuri din soiuri	1	0,5 €/l
2204 21 090	---- Altele	1	0,5 €/l
	--- Altele:		
	---- Produse în Uniunea Europeană:		
	----- Cu un titru alcoolic volumic existent de maximum 15% vol.:		
	----- Vinuri cu denumire de origine protejată (DOP):		
	----- Vinuri albe:		
2204 21 110	----- Alsace	1	0,5 €/l



Vă interesează informații specifice despre o piață-țintă?

Selectați piețele și produsul de interes pentru a accesa informații comerciale, tarife, cerințe de reglementare și parteneri de afaceri

Din: Moldova, Republica Moldova

Care produs?: 220421 – Vinuri din struguri proaspeți, inclusiv vinurile î...

Către care piață?: Polonia

ACCESAȚI



Nu sunteți siguri cum să completați câmpurile?

Vizitați pagina Identifică oportunitățile pentru a găsi cel mai bun produs sau cea mai bună piață pentru afacerea ta.

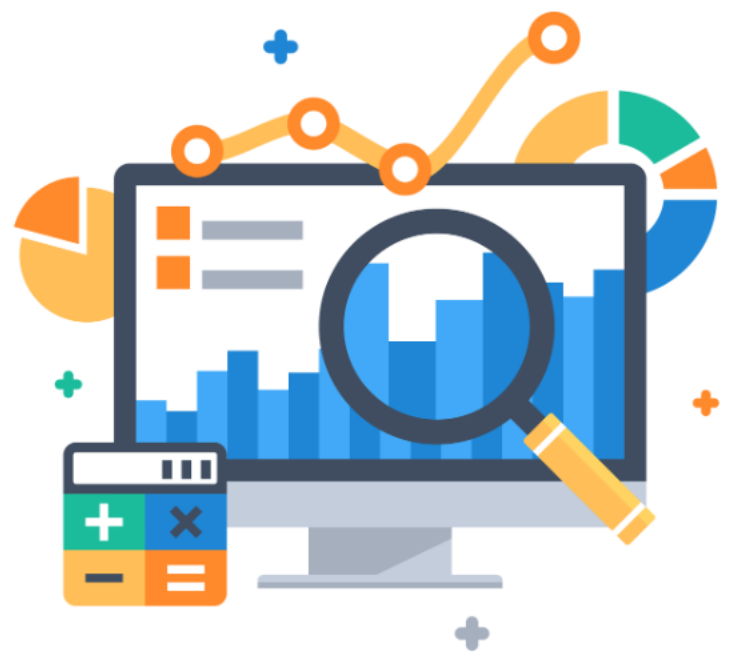
Identificați oportunități

Utilizați 'HS finder' pentru a găsi codul de produs

Căutare de cod HS

Găsiți sfaturi, întrebări frecvente, glosare în Centrul nostru de asistență

Centrul de asistență



GIVE FEEDBACK

Exporturile din Moldova, Republica Moldova de 220421 Vinuri din struguri proaspeți, inclusiv ... către Polonia

Editați

- Prezentare generală
- Tarife și taxe**
- Cerințe de reglementare
- Standarde de sustenabilitate
- Parteneri de afaceri

LINIA TARIFARĂ NAȚIONALĂ
2204210600 - "Wine of fresh grapes, incl. fortified wines, in bottles with ""mushrooms"" stoppers held in place by ties or fastenings, holding <= 2 l; wine o..."

Tarife

Taxe vamale percepute de țările importatoare pentru mărfurile străine care le trec frontiera

Data sourced from ITC (2023)

MFN duties (Applied)	7,4%*
*Echivalent Ad-valorem ⓘ	
Tarif specific: 32 EUR/100 l ⓘ	
Preferential tariff for the republic of Moldova	0%

Detaliile Acordului Comercial

Nume	Statele membre
DCFTA, EU-Moldova	Moldova, Republica Moldova

Aflați mai multe pe Market Access Map 🗺️

GIVE FEEDBACK

Exporturile din Moldova, Republica Moldova de 220421 Vinuri din struguri proaspeți, inclusiv ... către Polonia

Editați

- Prezentare generală
- Tarife și taxe
- Cerințe de reglementare**
- Standarde de sustenabilitate
- Parteneri de afaceri

Cerințe de reglementare

Acestea sunt cerințele obligatorii pentru ca produsul dumneavoastră să intre pe piața selectată.

- Cerințe interne (0)
- Cerințe de produs (6)
- Condiții de Piață (4)**
- Pre-expediere și inspecție (15)
- Notificări OMC (100)

Acest grup de măsuri de reglementare specifice produsului include reglementări referitoare la substanțele permise în procesul de producție și specificații tehnice ale produsului pentru a proteja sănătatea și siguranța consumatorilor.

Date preluate de pe Access2Markets al UE [↗](#)

	REGLEMENTĂRI
✓ Systems approach	1
✓ Tolerance limits for residues of or contamination by certain (non-microbiological) substances	1
✓ Restricted use of certain substances in foods and feeds and their contact materials	1
✓ Microbiological criteria of the final product	1
✓ Hygienic practices during production related to SPS conditions	1
✓ Food and feed processing	1

Aflați mai multe detalii pe Market Access Map [↗](#)

GIVE FEEDBACK

**MADE IN
MOLDOVA**

REGULI DE ORIGINE CONVENȚIA REGIONALĂ

cu privire la regulile de origine preferențiale pan-euro-mediteraneene

Poziția (1)	Descrierea produsului (2)	Prelucrarea sau transformarea, efectuate asupra materialelor neoriginare, care conferă caracter originar (3)
2106	Preparate alimentare nedenumite și necuprinse în altă parte	Fabricare din materiale de la orice poziție, cu excepția materialelor de la aceeași poziție cu produsul, în cadrul căreia greutatea zahărului utilizat nu depășește 40 % din greutatea produsului finit
ex capitolul 22	Băuturi, lichide alcoolice și oțet; cu următoarele excepții:	Fabricare din materiale de la orice poziție, cu excepția materialelor de la aceeași poziție ca produsul, în cadrul căreia toate materialele de la subpozițiile 0806 10, 2009 61, 2009 69 utilizate sunt obținute integral
2202	Ape, inclusiv ape minerale și ape gazeificate, care conțin zahăr sau alți îndulcitori sau aromatizate și alte băuturi nealcoolice, cu excepția sucurilor de fructe sau de legume de la poziția 2009	Fabricare din materiale de la orice poziție, cu excepția materialelor de la aceeași poziție cu produsul
2207 și 2208	Alcool etilic nedeenaturat cu titru alcoolic volumic peste sau sub 80 % vol; distilate, rachiuri, lichioruri și alte băuturi spirtoase	Fabricare din materiale de la orice poziție, cu excepția pozițiilor 2207 sau 2208, în cadrul cărora toate materialele de la subpozițiile 0806 10, 2009 61, 2009 69 utilizate sunt obținute integral
ex capitolul 23	Reziduuri și deșeuri ale industriei alimentare; alimente preparate pentru animale; cu următoarele excepții:	Fabricare din materiale de la orice poziție, cu excepția materialelor de la aceeași poziție cu produsul
2309	Preparate de tipul celor folosite pentru hrana animalelor	Fabricare în cadrul căreia: — toate materialele de la capitolele 2 și 3 utilizate trebuie obținute integral, — greutatea materialelor de la capitolele 10 și 11 și de la pozițiile 2302 și 2303 utilizate nu depășește 20 % din greutatea produsului finit, — greutatea individuală a zahărului și a materialelor de la capitolul 4 utilizate nu depășește 40 % din greutatea produsului finit și — greutatea totală combinată a zahărului și a materialelor de la capitolul 4 utilizate nu depășește 50 % din greutatea produsului finit
ex capitolul 24	Tutun și înlocuitori de tutun prelucrați; cu următoarele excepții:	Fabricare din materiale de la orice poziție, în cadrul căreia greutatea materialelor de la poziția 2401 utilizate nu depășește 30 % din greutatea totală a materialelor de la capitolul 24 utilizate
2401	Tutunuri brute sau neprelucrate; deșeuri de tutun	Fabricare în cadrul căreia toate materialele de la poziția 2401 sunt obținute integral
ex 2402	Țigarete, din tutun sau din înlocuitori de tutun	Fabricare din materiale de la orice poziție, cu excepția materialelor de la aceeași poziție ca produsul și a tutunului pentru fumat de la subpoziția 2403 19, în cadrul căreia cel puțin 10 % din greutate din toate materialele de la poziția 2401 utilizate sunt obținute integral

8.2.2022

RO

Jurnal Oficial



Legea nr. 172/2014 privind aprobarea Nomenclurii combinate a mărfurilor

SECȚIUNEA XX MĂRFURILE ȘI ARTICOLELE DIVERSE

Capitolul 94

**MOBILA; MOBILIERUL MEDICO-CHIRURGICAL; ARTICOLELE DE PAT ȘI SIMILARE;
APARATELE ȘI CORPURILE DE ILUMINAT,
NEDENUMITE ȘI NECUPRINSE ÎN ALTĂ PARTE; LĂMPILE PENTRU RECLAME LUMINOASE,
SEMNELE LUMINOASE, PLĂCILE
INDICATOARE LUMINOASE ȘI ARTICOLELE SIMILARE; CONSTRUCȚIILE PREFABRICATE**

Note de capitol

1. Prezentul capitol nu cuprinde:

(a) saltelele, pernele și pernutele umflate cu aer (pneumatice) sau cu apă de la capitolul 39, 40 ori 63;

(b) oglinzile destinate a fi plasate pe sol (de exemplu, oglinzi mobile, rabatabile, oglinzi de tip „psyche” de la poziția 7009;

(c) articolele de la capitolul 71;

(d) părțile și furniturile de uz general, în sensul notei de secțiune 2 de la secțiunea XV, din metale comune (secțiunea XV), articolele similare din material plastic (capitolul 39) și seifurile de la poziția 8303;

(e) mobilele, chiar prezentate neechipate, care constituie părți specifice ale aparatelor frigorifice de la poziția 8418; mobilele special concepute pentru mașinile de cusut, în sensul poziției 8452;

(f) sursele de lumină sau aparatele de iluminat, precum și părțile acestora de la capitolul 85;

(g) mobilierul care constituie părți specifice ale aparatelor de la pozițiile 8518 (poziția 8518), 8519 sau 8522 (poziția 8522) ori de la pozițiile 8525–8528 (poziția 8529);

(h) articolele de la poziția 8714;

(i) fotoliile de stomatologie care încorporează aparatura pentru stomatologie de la poziția 9018, precum scuiptoarele pentru cabinetele dentare (poziția 9018);

(k) articolele de la capitolul 91 (de exemplu, cutii și carcase ale aparatelor de ceasornicărie);

(l) mobilele de jucărie, lămpile de jucărie, aparatele și corpurile de iluminat de jucărie (poziția 9503), mese de biliard sau alt mobilier special construit pentru jocuri (poziția 9504), mobilierul pentru prestidigitatie și articole de decorațiuni (cu excepția ghirlandelor electrice), precum lampioanele (poziția 9505); ori

(m) monopodele, bipiede, tripedele și articolele similare (poziția 9620).

2. Articolele (altele decât părțile) prevăzute la pozițiile 9401–9403 trebuie să fie concepute pentru a fi așezate pe sol.

Cu toate acestea, rămân clasificate la pozițiile respective, chiar dacă sunt concepute pentru a fi suspendate

9403 30	– Mobilier din lemn de tipul celui utilizat în birouri:		
	– – Cu o înălțime de maximum 80 cm:		
9403 30 110	– – – Birouri	–	10
9403 30 190	– – – Altele	–	10
	– – Cu o înălțime de peste 80 cm:		
9403 30 910	– – – Dulapuri cu uși, cu obloane sau cu uși basculante, clasoare și fișiere și alte dulapuri	–	10
9403 30 990	– – – Altele	–	10
9403 40	– Mobilier din lemn de tipul celui utilizat în bucătării:		
9403 40 100	– – Elemente de mobilă de bucătărie	–	10
9403 40 900	– – Altele	–	10
9403 50 000	– Mobilier din lemn de tipul celui utilizat în dormitoare	–	10
9403 60	– Alt mobilier din lemn:		
9403 60 100	– – Mobilier din lemn de tipul celui utilizat în sufragerii și livinguri	–	10
9403 60 300	– – Mobilier din lemn de tipul celui utilizat în magazine	–	10
9403 60 900	– – Alt mobilier din lemn	–	10
9403 70 000	– Mobilier din material plastic	–	10
	– Mobilier din alte materiale, inclusiv trestie, bambus sau materiale similare:		
9403 82 000	– – Din bambus	–	10
9403 83 000	– – Din ratan	–	10
9403 89 000	– – Altele	–	10
	– Părți:		
9403 91 000	– – Din lemn	–	5
9403 99	– – Altele:		
9403 99 100	– – – Din metal	–	5
9403 99 900	– – – Din alte materiale	–	5
9404	Somiere; articole de pat și articole similare (de exemplu, saltele, perne, pernute, etc.)		

Mobilier din lemn utilizat în dormitoare



Vă interesează informații specifice despre o piață-țintă?

Selectați piețele și produsul de interes pentru a accesa informații comerciale, tarife, cerințe de reglementare și parteneri de afaceri

Din

Moldova, Republica Moldova

Care produs?

940350 – Alt mobilier și părți ale acestuia : Mobilier din ...

Către care piață?

România

ACCESAȚI



Explorați oportunitățile regionale și informați-vă despre accesul la piață cu ajutorul EaP Trade Helpdesk

Oferim un ghiseu unic pentru informații privind accesul pe piață, procedurile comerciale și contactele potențialilor parteneri din Armenia, Azerbaidjan, Belarus, Georgia, Moldova și Ucraina, precum și din UE. Exportatorii, importatorii și furnizorii de servicii îl pot utiliza pentru a-și crește exporturile și pentru a se extinde pe noi piețe.

Citiți mai mult despre noi



Centrul de asistență

Aflați mai multe despre comerț, găsiți contacte utile, luați legătura cu rețeaua noastră de experți și altele.

Centrul de asistență

Expediați solicitarea

Surse de informare la nivel de țară



Armenia



Azerbaidjan



Georgia



Moldova



Ucraina

GIVE FEEDBACK

Dvs. explorați

Exporturile din Moldova, Republica Moldova de 940350 Alt mobilier și părți ale acestuia : Mob... către România

Editați

Prezentare generală

Tarife și taxe

Cerințe de reglementare

Standarde de sustenabilitate

Parteneri de afaceri

Tarife

Taxe vamale percepute de țările importatoare pentru mărfurile străine care le trec frontiera

Data sourced from ITC (2023)

MFN duties (Applied)	0%
Tariful perceput tuturor membrilor OMC	

Aflați mai multe pe Market Access Map [↗](#)

Descoperiți informații suplimentare privind accesul la piața UE. Acest link vă va aduce pe site-ul Access2Markets.

Aflați mai multe pe Access2Markets [↗](#)

GIVE FEEDBACK



Dvs. explorați

Exporturile din Moldova, Republica Moldova de 940350 Alt mobilier și părți ale acestuia : Mob... către România

Editați

Prezentare generală

Tarife și taxe

Cerințe de reglementare

Standarde de sustenabilitate

Parteneri de afaceri

Cerințe de reglementare

Acestea sunt cerințele obligatorii pentru ca produsul dumneavoastră să intre pe piața selectată.

Cerințe interne (0)

Cerințe de produs (1)

Condiții de Piață (2)

Pre-expediere și inspecție (2)

Notificări OMC (11)

Acest grup de măsuri de reglementare specifice produsului include reglementări referitoare la substanțele permise în procesul de producție și specificații tehnice ale produsului pentru a proteja sănătatea și siguranța consumatorilor.

Date preluate de pe [Access2Markets al UE](#)

REGLEMENTĂRI

Product quality, safety or performance requirement

1

Aflați mai multe detalii pe [Market Access Map](#)

CONVENȚIA REGIONALĂ

cu privire la regulile de origine preferențiale pan-euro-mediteraneene

Poziția în SA	Denumirea produselor	Prelucrare sau transformare aplicată materialelor neoriginare care îi conferă produsului caracterul originar	
(1)	(2)	(3)	sau (4)
ex capitolul 94	Mobilă; mobilier medico-chirurgical; articole de pat și similare; aparate de iluminat nedenumite și necuprinse în altă parte; lămpi pentru reclame luminoase, însemne luminoase, plăci indicatoare luminoase și articole similare; construcții prefabricate; cu următoarele excepții:	Fabricare din materiale de la orice poziție, cu excepția celor de la aceeași poziție cu produsul	Fabricare în cadrul căreia valoarea tuturor materialelor utilizate nu depășește 40 % din prețul franco fabrică al produsului
ex9401 și ex9403	Mobilier din metale comune, care conține țesături neumplute din bumbac, cu o greutate de cel mult 300 g/m ⁽²⁾	Fabricare din materiale de la orice poziție, cu excepția celor de la aceeași poziție cu produsul sau Fabricare din țesături de bumbac deja confecționate în forme gata de utilizare cu materiale de la poziția 9401 sau 9403, cu condiția ca: — valoarea țesăturii să nu depășească 25 % din prețul franco fabrică al produsului și — toate celelalte materiale utilizate să fie originare și clasificate la o altă poziție decât poziția 9401 sau 9403	Fabricare în cadrul căreia valoarea tuturor materialelor utilizate nu depășește 40 % din prețul franco fabrică al produsului





Capitolul 42

OBIECTELE DIN PIELE; ARTICOLELE DE CURELĂRIE SAU DE ȘELĂRIE; ARTICOLELE DE VOIAJ, GENȚILE DE MÂNĂ ȘI ARTICOLELE SIMILARE; ARTICOLELE DIN INTESTINE DE ANIMALE (ALTELE DECÂT CELE DE LA VIERMII DE MĂTASE)

Note de capitol

1. În sensul prezentului capitol, se consideră „piele naturală” pieile tăbăcite în grăsimi (piei chamo inclusiv cele obținute prin tăbăcire combinată, și pieile lăcuite, pieile lăcuite stratificate și pieile metalizate.

2. Prezentul capitol nu cuprinde:

(a) catgutul steril și ligaturile sterile similare pentru suturi chirurgicale (poziția 3006);

(b) îmbrăcămintea și accesorii de îmbrăcăminte (altele decât mănușile, mitenele și mănușile cu un deg din piele, căptușite în interior cu blană naturală sau artificială, precum și îmbrăcămintea și accesorii de îmbrăcăminte din piele care au părți exterioare din blană naturală sau artificială, în cazul în care părțile respect reprezintă mai mult decât simple garnituri (pozițiile 4303 sau 4304, după caz);

(c) articolele confectionate din plasă de la poziția 5608;

(d) articolele de la capitolul 64;

(e) articolele de acoperit capul și părțile din acestea de la capitolul 65;

(f) bicele, cravasele și alte articole de la poziția 6602;

(g) butonii de manșetă, brățările și alte imitații de bijuterii (poziția 7117);

(h) accesorii și garniturile de curelărie sau de selărie (de exemplu, zăbale, scări de sa, catarama), prezent separat (în general, secțiunea XV);

(i) coardele muzicale, pieile de tobe sau de instrumente similare, precum și celelalte părți de instrume muzicale (poziția 9209);

(k) articolele de la capitolul 94 (de exemplu, mobilier, aparate și corpuri de iluminat);

(l) articolele de la capitolul 95 (de exemplu, jucării, jocuri, articole sportive);

(m) nasturii, capsele, formele pentru nasturi și alte părți de nasturi sau de capse, ebosele de nasturi de poziția 9606.

3. A. În afara prevederilor notei 2, poziția 4202 nu cuprinde:

(a) sacosele confectionate din foi de material plastic, chiar imprimate, cu mâner, care nu sunt destin pentru utilizare îndelungată (poziția 3923);

(b) articolele din materiale de împletit (poziția 4602).

B. Articolele de la pozițiile 4202 și 4203, care au părți din metale prețioase, metale placate sau dublate metale prețioase, din perle naturale sau de cultură, din pietre prețioase sau semiprețioase (naturale, sintetice : reconstituite), rămân clasificate la pozițiile respective, chiar dacă aceste părți reprezintă mai mult decât sim accesorii sau garnituri de mică importanță, cu condiția ca părțile respective să nu confere articolelor caracterul esențial. În cazul în care părțile respective le conferă articolelor un caracter esențial, acestea se clasifică la capitolul

4202	Valize, geamantane și cufere, inclusiv casete de toaletă și mape <u>portdocumente</u> , serviete, ghiozdane, tocuri pentru ochelari, tocuri pentru binocleri, tocuri pentru aparate fotografice, pentru aparate de filmat, cutii pentru instrumente muzicale sau arme, tocuri de pistol și articole similare; <u>genți</u> de voiaj, <u>genți</u> izolate termic pentru produse alimentare și băuturi, truse de toaletă, rucsacuri, <u>genți</u> , <u>sacose</u> pentru cumpărături, portofele, portmonee, <u>porthărți</u> , tabachere, pungi pentru tutun, truse pentru scule, <u>genți</u> pentru articole sportive, cutii pentru sticle sau bijuterii, cutii pentru pudră, casete pentru argintărie și articole similare, din piele naturală sau din piele reconstituită, din foi de material plastic, din materiale textile, din fibră vulcanizată sau din carton ori acoperite în totalitate sau în mare parte cu astfel de materiale ori cu hârtie:		
	– Valize, geamantane și cufere, inclusiv casete de toaletă și mape <u>portdocumente</u> , serviete, ghiozdane și articole similare:		
4202 11	-- Cu <u>suprafața</u> exterioară din piele naturală sau din piele reconstituită:		
4202 11 100	---- Mape <u>portdocumente</u> , serviete, ghiozdane și articole similare	buc.	15
4202 11 900	---- Altele	buc.	15
4202 12	-- Cu <u>suprafața</u> exterioară din material plastic sau din materiale textile:		
	---- Din foi de material plastic:		
4202 12 110	---- Mape <u>portdocumente</u> , serviete, ghiozdane și articole similare	buc.	15
4202 12 190	---- Altele	buc.	15
4202 12 500	---- Din material plastic turnat	buc.	15
	---- Din alte materiale, inclusiv fibră vulcanizată:		
4202 12 910	---- Mape <u>portdocumente</u> , serviete, ghiozdane și articole similare	buc.	15
4202 12 990	---- Altele	buc.	15
4202 19	-- Altele:		
4202 19 100	---- Din aluminiu	buc.	15
4202 19 900	---- Din alte materiale	buc.	15
	– <u>Genți</u> , chiar de umăr, inclusiv cele fără mâner:		
4202 21 000	-- Cu <u>suprafața</u> exterioară din piele naturală sau din piele reconstituită	buc.	15
4202 22	-- Cu <u>suprafața</u> exterioară din foi de material plastic sau din materiale textile:		
4202 22 100	---- Din foi de material plastic	buc.	15
4202 22 900	---- Din materiale textile	buc.	15
4202 29 000	-- Altele	buc.	15

Vă interesează informații specifice despre o piață-țintă?

Selectați piețele și produsul de interes pentru a accesa informații comerciale, tarife, cerințe de reglementare și parteneri de afaceri

Din

Moldova, Republica Moldova

Care produs?

420221 - Valize, geamantane și cufere, inclusiv casete d...

Către care piață?

Italia

ACCESAȚI



Explorați oportunitățile regionale și informați-vă despre accesul la piață cu ajutorul EaP Trade Helpdesk

Oferim un ghiseu unic pentru informații privind accesul pe piață, procedurile comerciale și contactele potențialilor parteneri din Armenia, Azerbaidjan, Belarus, Georgia, Moldova și Ucraina, precum și din UE. Exportatorii, importatorii și furnizorii de servicii îl pot utiliza pentru a-și crește exporturile și pentru a se extinde pe noi piețe.

Citiți mai mult despre noi



Centrul de asistență

Aflați mai multe despre comerț, găsiți contacte utile, luați legătura cu rețeaua noastră de experți și altele.

Centrul de asistență

Expediați solicitarea

Surse de informare la nivel de țară

GIVE FEEDBACK

Dvs. explorați

Exporturile din Moldova, Republica Moldova de 420221 Valize, geamantane și cufere, inclusiv c... către Italia

Editați

Prezentare generală

Tarife și taxe

Cerințe de reglementare

Standarde de sustenabilitate

Parteneri de afaceri

LINIA TARIFARĂ NAȚIONALĂ

4202210010 - Handbags, whether or not with shoulder straps, incl. those without handles, with outer surface of leather, composition leather or patent le...

Tarife

Taxe vamale percepute de țările importatoare pentru mărfurile străine care le trec frontiera

Data sourced from ITC (2023)

MFN duties (Applied) Tariful perceput tuturor membrilor OMC	3%
Preferential tariff for the republic of Moldova	0%

Detaliile Acordului Comercial

Nume	Statele membre
DCFTA, EU-Moldova	Moldova, Republica Moldova

Aflați mai multe pe Market Access Map [↗](#)

GIVE FEEDBACK

Dvs. explorați

Exporturile din Moldova, Republica Moldova de 420221 Valize, geamantane și cufere, inclusiv c... către Italia

Editați

Prezentare generală

Tarife și taxe

Cerințe de reglementare

Standarde de sustenabilitate

Parteneri de afaceri

Cerințe de reglementare

Acestea sunt cerințele obligatorii pentru ca produsul dumneavoastră să intre pe piața selectată.

Cerințe interne (0)

Cerințe de produs (0)

Condiții de Piață (2)

Pre-expediere și inspecție (0)

Notificări OMC (9)

Acest grup de măsuri de reglementare specifice produsului include reglementări referitoare la substanțele permise în procesul de producție și specificații tehnice ale produsului pentru a proteja sănătatea și siguranța consumatorilor.

Date preluate de pe Access2Markets al UE [↗](#)

Nu există reglementări pentru această categorie.

Aflați mai multe detalii pe Market Access Map [↗](#)

Română - Romanian [▼](#)

Despre noi

Termeni și Condiții

© 2024, International Trade Centre

GIVE FEEDBACK

**MADE IN
MOLDOVA**

CONVENȚIA REGIONALĂ cu privire la regulile de origine preferențiale pan-euro-mediteraneene

Poziția în SA	Denumirea produselor	Prelucrare sau transformare aplicată materialelor neoriginare care îi conferă produsului caracterul originar	
(1)	(2)	(3)	sau (4)
4107, 4112 și 4113	Piei finite prelucrate după tăbăcire sau după uscare, inclusiv piei finite pergamentate, epilate, chiar șpăltuite, altele decât cele de la poziția 4114	Fabricare din materiale de la orice poziție, cu excepția pozițiilor 4104-4113	
ex4114	Piei lăcuite sau lăcuite laminate; piei metalizate	Fabricare din materiale de la pozițiile 4104-4106, 4107, 4112 sau 4113, cu condiția ca valoarea lor totală să nu depășească 50 % din prețul franco fabrică al produsului	
capitolul 42	Articole din piele; articole de curelărie sau de șelărie; articole de voiaj, poșete și articole similare; articole din intestine de animale (altele decât cele de la viermi de mătase)	Fabricare din materiale de la orice poziție, cu excepția celor de la aceeași poziție cu produsul	
ex capitolul 43	Blănuri și blănuri artificiale; articole din acestea; cu următoarele excepții:	Fabricare din materiale de la orice poziție, cu excepția celor de la aceeași poziție cu produsul	
ex4302	Blănuri tăbăcite sau apretate, asamblate: – Acoperitoare, saci, pătrate, cruci sau prezentări similare – Altele	Albire sau colorare, pe lângă tăierea și asamblarea pieilor brute tăbăcite sau apretate, neasamblate Fabricare din piei brute tăbăcite sau apretate, neasamblate	
4303	Îmbrăcăminte, accesorii de îmbrăcăminte și alte articole din blană	Fabricare din piei brute tăbăcite sau apretate, neasamblate, de la poziția 4302	



- [Trade Map](#)



- [Market Access Map](#)



- [Investment Map](#)



- [Export Potential Map](#),



- [Sustainability Map](#)



- [Procurement Map](#)



- [Trade Competitiveness Map](#).



Market Analysis Tools

MOLDOVA, REPUBLIC OF

Trade Map

Trade statistics for international business development

\$2.49mn 0.01% of world exports:

Highcharts.com

VISIT TRADE MAP

Market Access Map

Improving transparency in international trade and market access

Tariff Averages of Moldova, Republic of

Highcharts.com

VISIT MARKET ACCESS MAP

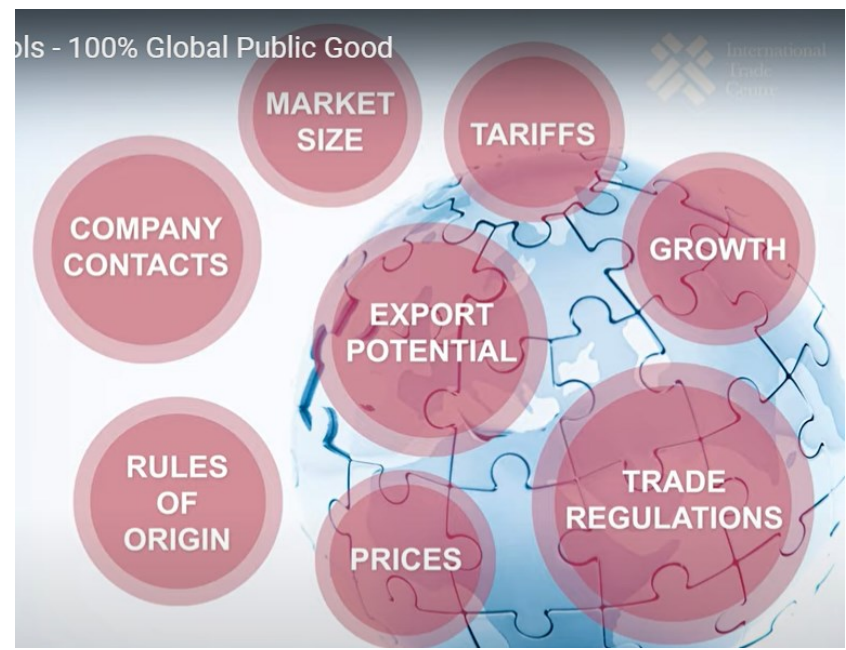
Export Potential Map

Spot export opportunities for trade development

Export Potential Map for Moldova, Republic of

Highcharts.com

VISIT EXPORT POTENTIAL MAP



Additional Market Analysis Tools

MARKET PRICE INFORMATION

INVESTMENT MAP

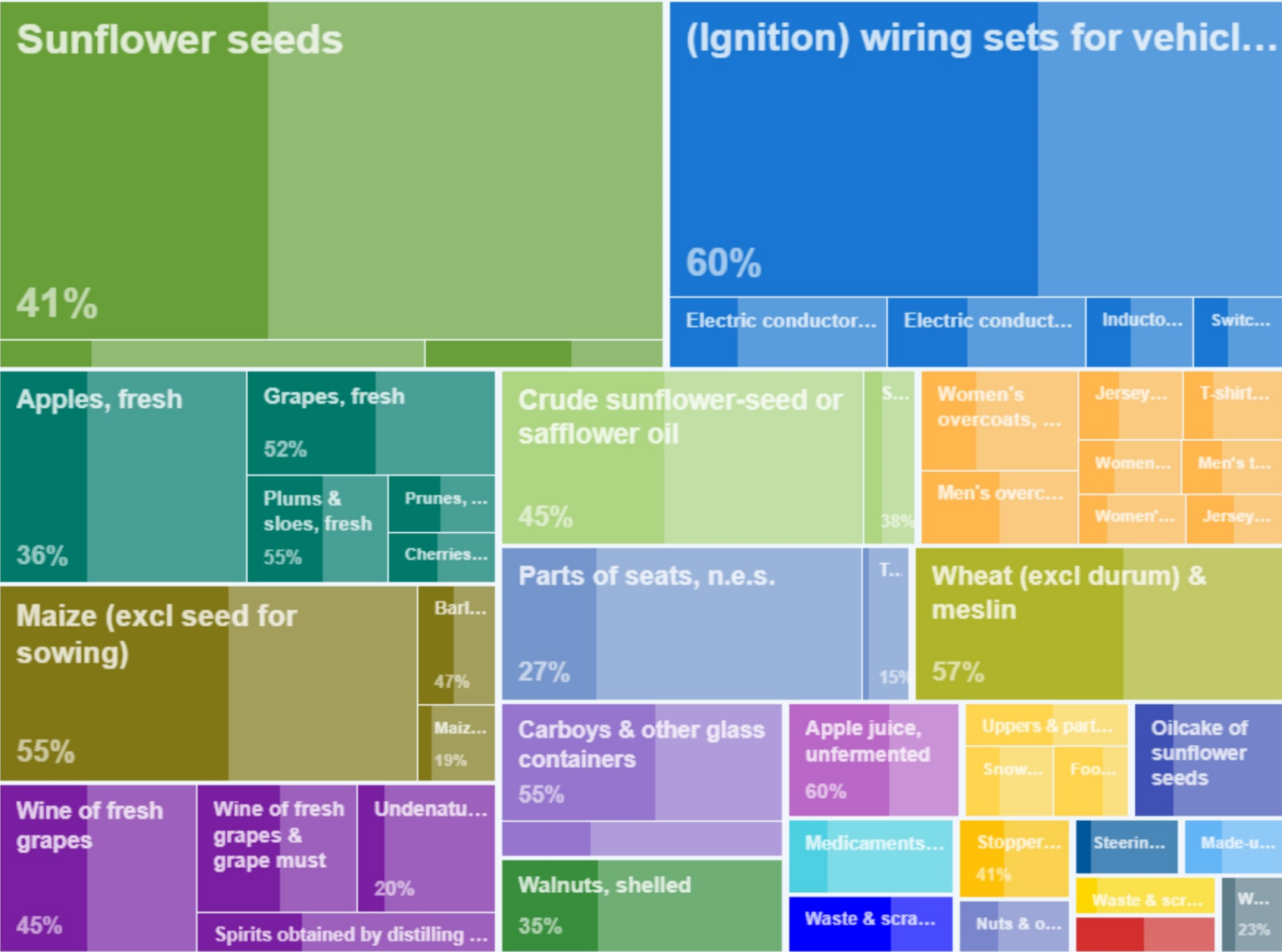
RULES OF ORIGIN

GLOBAL TRADE HELPDESK

PROCUREMENT MAP

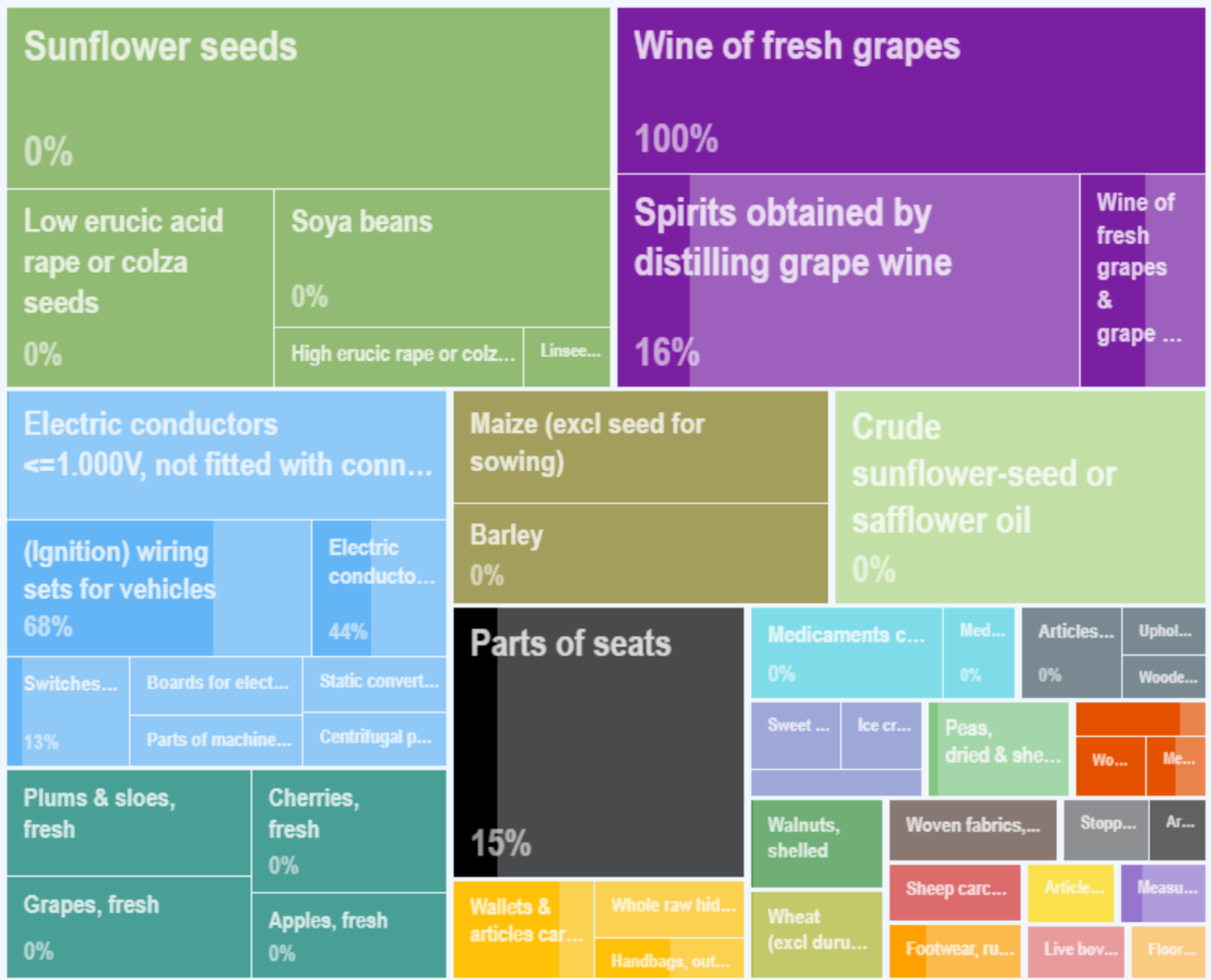
EUROMED TIFM

Moldova, Republic of's products with potential



Legend

- Export potential
- Realized potential
- Oil seeds
- Machinery, electricity
- Fruits
- Cereals (except wheat & rice)
- Beverages (alcoholic)
- Vegetable oils & fats
- Apparel
- Miscellaneous manufactured products
- Wheat
- Nuts
- Beverages (not alcoholic)
- Footwear
- Vegetal residues & animal feed
- Pharmaceutical components
- Ferrous metals
- Plastics & rubber
- Food products n.e.s. (processed or preserved)
- Motor vehicles & parts
- Textile products n.e.s.



Moldova, Republic of s products with potential to China

Legend

- Export potential
- Realized potential
- Oil seeds
- Beverages (alcoholic)
- Machinery, electricity
- Fruits
- Cereals (except wheat & rice)
- Vegetable oils & fats
- Miscellaneous manufactured products
- Skins, leather & products thereof
- Pharmaceutical components
- Wood products
- Food products n.e.s. (processed or preserved)
- Pulses
- Apparel
- Nuts
- Wheat
- Glass articles
- Plastics & rubber
- Meat (except poultry)
- Footwear
- Metal products



TradeMap

elaborată de Centrului Internațional de Comerț (ITC)

- Care este **dimensiunea comerțului** mondial pentru un produs sau serviciu?
- Care sunt **tendențele** pentru acea piață – dacă în creștere și cu cât de mult?
- Cu ce țări comercializează în prezent țara mea anumite produse?
- Există **oportunități** de a identifica piețe noi sau alternative?
- Ce **măsuri tarifare** există pe o anumită piață?
- Care țări **concurează** pentru a furniza un anumit produs/serviciu către o anumită piață sau către lumea?
- Există **sezonalitate** pentru importurile unui anumit produs pe o anumită piață?
- Care sunt produsele/serviciile și piețele prioritare ale țării mele pentru **promovarea comerțului**?
- Ce țări furnizează majoritatea importurilor țării mele?
- Ce **surse alternative** de aprovizionare sunt disponibile?
- Care este **performanța comercială** actuală a țării mele?
- Pentru ce produse/servicii există potențialul de a crește **comerțul bilateral** cu un anumit partener?
- Care sunt **fluxurile comerciale** între țara mea și o anumită regiune sau economică grup?
- Care sunt **potențialele companii** importatoare/distribuitoare ale produsului meu într-o țintă țară?



TRADE MAP

Торговая статистика для развития международного бизнеса
Ежемесячные, ежеквартальные и ежегодные данные о торговле. Стоимость и объемы импорта и экспорта, темпы роста, доли рынка и т.д.



Начальная и Поиск Наличие данных Справочные материалы Другие инструменты Дополнительно

Русский ▾

Mrs. calenic natalia ▾

Trade Map предоставляет - в виде таблиц, графиков и карт - показатели экспорта, международного спроса, альтернативных рынков и конкурентных рынков, а также справочник импортирующих и экспортирующих компаний. Trade Map охватывает 220 стран и территорий и 5300 наименований товаров Гармонизированной системы. Ежемесячные, ежеквартальные и ежегодные торговые потоки предоставлены с наиболее агрегированного уровня до уровня тарифной линии.

Импорт **Экспорт**

Услуга **Товар**

Один Группа

TOTAL - Все продукты ▾

✕ [Расширенный поиск](#)

Страна Регион

Введите название страны/территории или региона (необязательно) ▾

✕ [i](#)

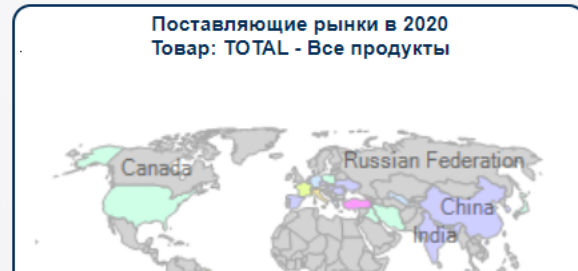
Торговые показатели

Ежегодные временные ряды

Ежеквартальные временные ряды

Ежемесячные временные ряды

Компании





TRADE MAP

Торговая статистика для развития международного бизнеса
Ежемесячные, ежеквартальные и ежегодные данные о торговле. Стоимость и объемы импорта и экспорта, темпы роста, доли рынка и т.д.



Начальная и Поиск Наличие данных Справочные материалы Другие инструменты Дополнительно Mrs. calenic natalia Русский

Товар: TOTAL - Все продукты
 Страна: Республика Молдова
 Партнер: Все
 другие критерии: Экспорт Показатели торговли по товарам На том же уровне (2 знака)

Товарная группа: Отсутствует
 Группа стран: Отсутствует
 Группа партнеров: Отсутствует

Список товаров на 2-значном уровне экспортируемых страной Moldova, Republic of в 2023

Таблица График Карта Компании

Открытые торги ПИИ данные Стандарты

Скачать: Строк на страницу: По умолчанию (25 на страницу)

ГС4	Код	Наименование товара	Выберите свои индикаторы								
			Стоимость экспорта в 2023 (тыс. долл. США)	Торговый баланс в 2023 в (тыс. долл. США)	Годовой прирост стоимости в период с 2019 по 2023 (% в год)	Годовой прирост стоимости в период с 2022 по 2023 (% в год)	Годовой прирост мирового импорта в период с 2019 по 2023 (% в год)	Мировой экспорте, доля страны (%)	Рейтинг в мировом экспорте	Среднее расстояние до импортирующих стран (км)	Концентрация импортирующих стран
	TOTAL	Все продукты	4 048 617	-4 625 055	14	-7	9	0	132	1 069	0,16
+	85	Электрические машины и оборудование, их части; звукозаписывающая и звуковоспроизводящая аппаратура, ...	632 245	-245 793	3	18	6	0	71	733	0,32
+	27	Топливо минеральное, нефть и продукты их перегонки; битуминозные вещества; воски минеральные	455 363	-1 507 905	209	-23	19	0	98	388	0,89
+	10	Злаки	395 802	356 244	27	-3	15	0,2	40	1 012	0,41
+	12	Масличные семена и плоды; прочие семена, плоды и зерно; лекарственные растения и растения для ...	283 976	194 532	8	-28	14	0,2	41	602	0,4
+	08	Съедобные фрукты и орехи; кожура цитрусовых плодов или корки дынь	266 085	166 462	6	8	4	0,2	52	1 346	0,11
+	15	Жиры и масла животного или растительного происхождения и продукты их расщепления; готовые пищевые ...	248 342	212 349	47	-34	18	0,2	61	734	0,63
+	22	Алкогольные и безалкогольные напитки и уксус	232 452	137 478	1	3	7	0,2	55	1 693	0,09
+	62	Предметы одежды и принадлежности к одежде, кроме трикотажных машинного или ручного вязания	187 682	106 408	2	4	2	0,1	62	1 466	0,32



TRADE MAP

Торговая статистика для развития международного бизнеса
 Ежемесячные, ежеквартальные и ежегодные данные о торговле. Стоимость и объемы импорта и экспорта, темпы роста, доли рынка и т.д.



Начальная и Поиск Наличие данных Справочные материалы Другие инструменты Дополнительно Mrs. calenic natalia Русский

Товар: 0808 - Яблоки, груши и айва, свежие
 Мир Страна: Республика Молдова Партнер: Все
 другие критерии: Экспорт Показатели торговли по странам Прямые данные
 Товарная группа: Отсутствует
 Группа стран: Отсутствует
 Группа партнеров: Отсутствует

Список импортирующих рынков для экспорта товара из страны Республика Молдова в 2023 г

Товар: 0808 Яблоки, груши и айва, свежие

экспорта страны Республика Молдова составляет 0,6% мирового Экспорт для данного товара, рейтинг страны в мировом экспорте 22.
 Среднее расстояние стран-импортеров составляет 1815 км, а концентрация экспорта составляет 0,33

ПИИ данные Данные по тарифам Стандарты

Таблица График Карта Компании

Скачать: [Icons] Строк на страницу По умолчанию (25 на страницу)

Двусторонняя торговля на 6-значном уровне	Импортеры	Выберите свои индикаторы														
		Стоимость экспорта в 2023 (тыс. USD)	Торговый баланс 2023 (тыс. долл. США)	Доля в Республике Молдова экспорте (%)	Объем экспорта в 2023	Единица измерения	Стоимость единицы товара (USD/ед.)	Рост стоимости экспорта в период с 2019 по 2023 (% в год)	Рост объема экспорта в период с 2019 по 2023 (% в год)	Рост стоимости экспорта в период с 2022 по 2023 (% в год)	Рейтинг стран-партнеров в мировом импорте	Доля стран-партнеров в мировом импорте (%)	Общий рост стоимости импорта стран партнеров в период с 2019 по 2023 (% в год)	Среднее расстояние между странами-партнерами и всеми их поставляющих рынками (км)	Концентрация всех поставляющих стран стран-партнеров	Средний тариф (расчетный) на экспорт страны Республика Молдова (%)
	Весь Мир	62 805	59 851	100	116 997	Тонны	537	5	-12	-31		100	1			
	Российская Федерация	33 159	33 148	52,8	53 120	Тонны	624	-10	-27	-49	7	3	-9	4 925	0,12	0
	Казахстан	10 915	10 915	17,4	34 942	Тонны	312		425	72	38	0,6	-2	3 113	0,33	0
	Румыния	6 453	6 453	10,3	11 801	Тонны	547	81	49	43	30	0,9	4	1 015	0,24	8
	Беларусь	3 306	3 306	5,3	4 698	Тонны	704	212	166	-40	42	0,5	-16	599	0,66	0
	Объединенные Арабские Эмираты	2 407	2 407	3,8	2 836	Тонны	849			55	21	2	5	6 600	0,13	0
	Саудовская Аравия	2 060	2 060	3,3	2 602	Тонны	792	378	179	94	18	2,1	1	5 296	0,16	0
	Узбекистан	1 175	1 175	1,9	1 767	Тонны	665		224	4	68	0,2	71	3 113	0,18	0
	Кыргызстан	808	808	1,3	1 428	Тонны	566			-32	119	0,04	-7	2 950	0,21	0
	Оман	311	311	0,5	384	Тонны	810			112	50	0,4	2	2 193	0,35	0
	Катар	310	310	0,5	363	Тонны	854	174	61	-29	55	0,3	1	6 134	0,13	0

Начальная и Поиск Наличие данных Справочные материалы Другие инструменты Дополнительно Mrs. calenic natalia Русский

Товар: ... 0808 - Яблоки, груши и айва, свежие
 Мир Страна: Все
 Партнер: Все
 другие критерии: Импорт Показатели торговли по странам

Товарная группа: Отсутствует
 Группа стран: Отсутствует
 Группа партнеров: Отсутствует

Список импортеров для выбранного товара в 2023
Товар : 0808 Яблоки, груши и айва, свежие

Таблица График Карта Компании Открытые торги ПИИ данные Стандарты

Скачать: Строк на страницу По умолчанию (25 на страницу)

ГС6	Импортеры	Выберите свои индикаторы											
		Стоимость импорта в 2023 (тыс. долл. США)	Торговый баланс в 2023 (тыс. долл. США)	Объемы импорта в 2023	Единица товара	Стоимость единицы (USD/единица товара)	Годовой рост стоимости в период с 2019 по 2023 (%)	Годовой рост объемов в период с 2019 по 2023 (%)	Годовой рост стоимости в период с 2022 по 2023 (%)	Мировой импорт, доля страны (%)	Среднее расстояние до поставляющих стран (км)	Концентрация поставляющих стран	Средний тариф (расчетный) на применимый страной (%)
	Весь Мир	10 580 787	-671 465	0	Количество отсутствует		1	-3	0	100	4 353	0,07	
	Германия	788 399	-733 859	668 051	Тонны	1 180	0	-4	6	7,5	3 056	0,18	3,6
	Соединенное Королевство Великобритании и Северной Ирландии	540 981	-531 848	391 872	Тонны	1 381	-1	-4	0	5,1	3 736	0,13	2,9
	Индонезия	521 670	-521 665	295 628	Тонны	1 765	-2	-2	-16	4,9	5 450	0,77	4,6
	Мексика	466 190	-464 955	0	Количество отсутствует		7		5	4,4	1 968	0,89	18
	Индия	391 075	-381 207	498 868	Тонны	784	13	21	13	3,7	6 319	0,14	17,5
	Соединенные Штаты Америки	361 351	724 675	177 555	Тонны	2 035	1	-4	5	3,4	8 937	0,21	0
	Российская Федерация	312 388	-311 274	473 704	Тонны	659	-9	-14	-30	3	4 925	0,12	4,8
	Бразилия	305 490	-274 707	312 328	Тонны	978	11	7	31	2,9	4 601	0,27	9,6
	Нидерланды	304 775	374 533	230 297	Тонны	1 323	0	-6	-3	2,9	5 109	0,14	3,6
	Канада	300 161	-250 235	225 565	Тонны	1 331	2	-3	-10	2,8	4 289	0,46	1,9
	Испания	298 183	-73 522	290 925	Тонны	1 025	7	2	28	2,8	2 036	0,18	3,6
	Таиланд	293 444	-288 466	203 610	Тонны	1 441	2	1	-11	2,8	4 672	0,58	30,1
	Китайский Тайбэй	284 626	-284 383	149 467	Тонны	1 904	2	-3	0	2,7	9 086	0,22	32,8

Начальная и Поиск Наличие данных Справочные материалы Другие инструменты Дополнительно Mrs. calenic natalia Русский

Товар: ... 0808 - Яблоки, груши и айва, свежие
 Мир Страна: Все
 Партнер: Все
 другие критерии: Импорт Компании

Товарная группа: Отсутствует
 Группа стран: Отсутствует
 Группа партнеров: Отсутствует

Список импортирующая компаний для следующих товаров
 Категория товара : Яблоки

Таблица График Карта **Компании**

Скачать: [Icons] Строк на страницу: По умолчанию (25 на страницу)

Название компании▲	Число категорий реализуемых товаров или услуг	Количество работников	Обороты (USD)	Страна	Город	Вебсайт
2-INVEST SP. Z O.O.	5			Польша	Knurów	http://www.invest2.pl
3 D DONA	18			Франция	CHEVILLY-LARUE	
3 D DONA	18			Франция	CHEVILLY-LARUE	
3 D DONA	18			Франция	CHEVILLY-LARUE	
3 D DONA	18			Франция	CHEVILLY-LARUE	
A.L. 129 S.R.L.	9			Италия	MILANO	
abasto s.r.o.	100			Чехия	Mníšek pod Brdy	http://www.abasto.cz
Adisca Export Import Private Limited	20			Индия	Kolkata	http://www.adiscaexportimport.co.in
ADOS FRESH SRL	20			Румыния	BUFTEA	http://www.adosfresh.ro
AGAIA Ltd	32			Украина	Zaporizhia	http://www.walnut-agaia.com
AGENCE GADAN HEUGAS	42			Франция	VILLEGOUGE	http://www.agencegadanheugas.fr
AGRICANTUS SRL	15			Румыния	BUFTEA	http://www.agricantus.ro
AGRICO Bohemia s.r.o.	74			Чехия	Plzen	http://www.agricoboheemia.cz
AGRICOLA GLORIA DUE	4			Италия	PORCARI	http://www.agricolagloria.com
AGRICOLA GLORIA DUE SRL	4			Италия	FIRENZE	
AGRINTESA SOCIETA' AGRICOLA COOPERATIVA	16			Италия	CESENA	
AGRINTESA SOCIETA' AGRICOLA COOPERATIVA	15			Италия	CESENA	

Начальная и Поиск Наличие данных Справочные материалы Другие инструменты Дополнительно Mrs. calenic natalia Русский

Товар TOTAL - Все продукты Товарная группа Отсутствует

Мир Страна Республика Молдова Группа стран Отсутствует

Партнер Турция Группа партнеров Отсутствует

другие критерии Экспорт Показатели торговли по товарам На том же уровне (2 знака)

Двусторонняя торговля между странами Республика Молдова и Турция в 2023
 Товар: TOTAL Все продукты

Таблица График Карта Компании Открытые торги ПИИ данные Стандарты

Скачать: Строк на страницу По умолчанию (25 на странице)

ГС4	Код товара	Наименование товара	Выберите свои индикаторы									
			экспорт Республика Молдова в Турция				импорт Турцияиз в другие страны мира			экспорт Республика Молдова в другие страны мира		
			Стоимость в 2023, тыс. дол. США	Годовой рост стоимости в период с 2019по2023, %, в год.	Доля в экспорте Республика Молдова, %	Эквивалентный адвалорный тариф тариф на экспорт применяемый Республика Молдова	Стоимость в 2023, тыс. дол. США	Годовой рост стоимости в период с 2019по2023, %, в год.	Мировой импорте, доля страны (%)	Стоимость в 2023, тыс. дол. США	Годовой рост стоимости в период с 2019по2023, %, в год.	Мировой экспорте, доля страны (%)
10	Злаки	29 883	19	8	27	5 075 074	13	3	395 802	27	0	
61	Предметы одежды и принадлежности к одежде, трикотажные машинного или ручного вязания	28 198	4	29	0	1 288 839	24	1	96 184	3	0	
84	Реакторы ядерные, котлы, оборудование и механические устройства; их части	16 605	106	18	0	41 291 517	17	2	92 387	22	0	
76	Алюминий и изделия из него	9 548	42	78	0	6 292 568	21	3	12 273	30	0	
12	Масличные семена и плоды; прочие семена, плоды и зерно; лекарственные растения и растения для ...	9 375	-37	3	6	2 990 011	11	2	283 976	8	0	
87	Средства наземного транспорта, кроме железнодорожного или трамвайного подвижного состава, и ...	7 157	231	11	0	32 377 953	28	2	65 577	37	0	
22	Алкогольные и безалкогольные напитки и уксус	6 364	-13	3	32	878 872	27	1	232 452	1	0	
74	Медь и изделия из нее	5 829	352	29	0	5 651 898	20	3	19 784	13	0	
72	Черные металлы	5 626		76	0	24 160 165	18	5	7 398	34	0	
08	Съедобные фрукты и орехи; кожура цитрусовых плодов или корки дынь	4 766	9	2	63	1 263 038	8	1	266 085	6	0	
	Остатки и отходы пищевой промышленности: готовые											



Market Access Map

Повышение прозрачности в международной торговле и доступе на рынки

EN FR ES RU



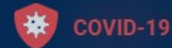
Главная

Найти

Сравнить

Проанализировать

Скачать



Основные сведения

НОВОЕ! Источники

Учетная запись

Откройте для себя нашу новую страницу по [Соглашениям об экономическом партнерстве Великобритании](#) в разделе "Источники"

Условия доступа на рынки

Определите таможенные тарифы, тарифные квоты, меры защиты внутреннего рынка, нормативные требования и преференциальные режимы, применяемые к вашему товару.

СТРАНА-ЭКСПОРТЕР

🔄 Выбрать страну ▼

СТРАНА НАЗНАЧЕНИЯ

🔄 Выбрать страну ▼

ТОВАР

гс-6

код национальной тарифной линии

📄 Поиск товара по коду ГС-6 или названию ▼

ПОИСК

Расширенный поиск товаров

СТРАНА-ЭКСПОРТЕР: Республика Молдова
 СТРАНА НАЗНАЧЕНИЯ: Турция
 ТОВАР: 220421 - Вина виноградные натуральны...
 КОД НАЦИОНАЛЬНОЙ ТАРИФНОЙ ЛИНИИ

ПОИСК

Расширенный поиск товаров

КОД НАЦИОНАЛЬНОЙ ТАРИФНОЙ ЛИНИИ ТОВАРА
 220421060000 – Wine of fresh grapes, including fortified wines grape must other than that of heading 2009: Other wine grape ...

Таможенные тарифы ⓘ

В отношении товара: 220421060000 – Wine of fresh grapes, including fortified wines grape must other than that of heading 2009: Other wine grape must with fermentation prevented or arrested by the addition of alcohol: In containers holding 2 litres or less: Wine, other than that referred to in subheading 2204 10, in bottles with 'mushroom' stoppers held in place by ties or fastenings; wine, otherwise put up, with an excess pressure due to carbon dioxide in solution of not less than 1 bar but less than 3 bar, measured at a temperature of 20 °C: With a protected designation of origin (PDO)

Экспортер: Республика Молдова Импортер: Турция

Тарифный год: 2021 (HS Rev.2017)

Источник : МТЦ (Карта Доступа на Рынки)

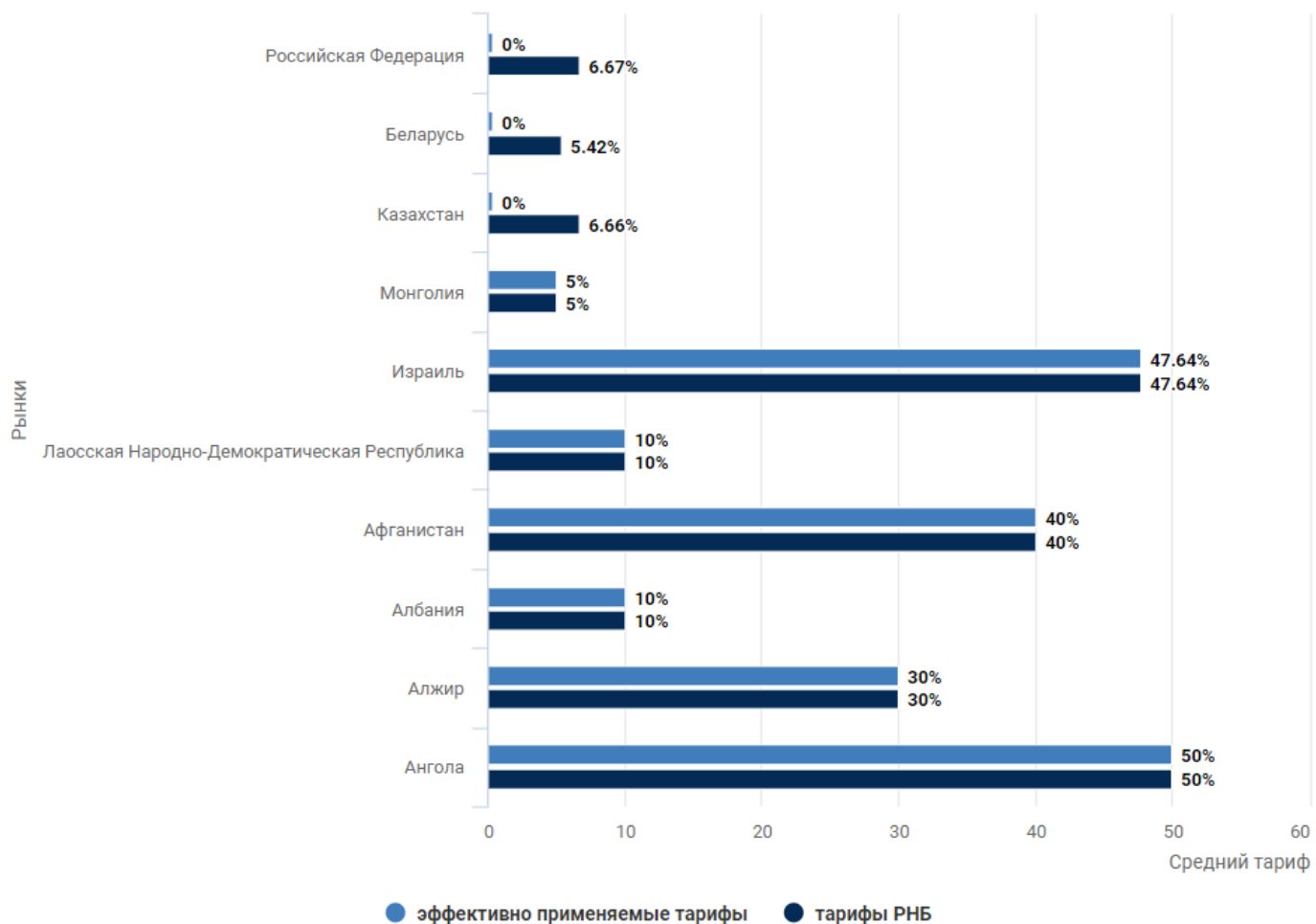
Тарифный режим ⓘ	Применяемый тариф ⓘ	АВЭ ⓘ	Примечание
MFN duties (Applied) ⓘ	70%	70%	Пошлина, применяемая сверх тарифной квоты ▼

10 Выбрано

- Австралия
- Австрия
- Азербайджан
- Албания
- Алжир
- Ангилья
- Ангола
- Антигуа и Барбуда
- Аргентина
- Армения
- Аруба
- Афганистан
- Багамские Острова
- Бангладеш
- Барбадос
- Бахрейн
- Беларусь
- Белиз
- Бельгия
- Бенин
- Бермудские острова
- Болгария
- Боливия
- (Многонациональное Государство)
- Босния и Герцеговина
- Ботсвана
- Бразилия
- Бруней-Даруссалам

Средний тариф, применяемый на выбранных рынках, когда экспортер: Республика Молдова

В отношении товара: 080810 - Яблоки, груши и айва, свежие : яблоки



Источник данных: Карта Доступа на Рынки (www.mactap.org) - 2021

Нормативные требования ⓘ

В отношении товара: 220421060000 – Wine of fresh grapes, including fortified wines grape must other than that of heading 2009: Other wine grape must with fermentation prevented or arrested by the addition of alcohol: In containers holding 2 litres or less: Wine, other than that referred to in subheading 2204 10, in bottles with ‘mushroom’ stoppers held in place by ties or fastenings; wine, otherwise put up, with an excess pressure due to carbon dioxide in solution of not less than 1 bar but less than 3 bar, measured at a temperature of 20 °C: With a protected designation of origin (PDO)

Экспортер: **Республика Молдова** Импортер: **Турция**

Версия ГС: **HS Rev.2017**

Классификация НТМ : **NTM rev. 2019**

Год НТМ : **2020**

Источник: **ITC (Market Access Map)**

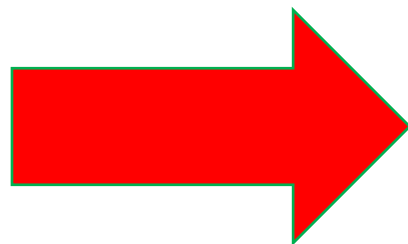
Требования к импорту, применяемые к данному товару	Всего мер 34	↑
A140 - Требование о получении разрешения на импорт определенной продукции по санитарным и фитосанитарным причинам ⓘ	1	▼
A310 - Требования в отношении этикетирования ⓘ	2	▼
A330 - Требования в отношении упаковки ⓘ	2	▼
A690 - Другие требования в отношении производственных или послепроизводственных процессов, не включенные в другие категории ⓘ	1	▼
A820 - Требования о проведении исследований ⓘ	3	▼
A830 - Требования в отношении сертификации ⓘ	5	▼
A840 - Требования о проведении проверки ⓘ	2	▼
A860 - Требования в отношении карантина ⓘ	1	▼
B140 - Требования о получении разрешения на импорт определенной продукции ⓘ	2	▼
B150 - Требование о получении разрешения для импортеров ⓘ	2	▼

- <https://www.youtube.com/watch?v=gByqDa2ipzE&list=PLBD125D3A2EB0D420>



EU Trade Helpdesk

Your online database for the EU market



Access2Markets

Poarta ta către UE pentru informații comerciale

[trade.ec.europa.eu/
access-to-markets](https://trade.ec.europa.eu/access-to-markets)



Comisia
Europeană

Access2Markets

Acasă

Mărfuri ▾

Servicii ▾

Investiții ▾

Piețe ▾

Instrumente ▾

Contact

Asistentul meu

Asistentul meu

Inclusiv **ROSA** Rules of Origin Self-Assessment

[Cum se utilizează formularul](#)

[Declarație de declinare a
responsabilității](#)

Denumirea produsului sau codul
SA

Țara de origine

Țara de destinație

Denumirea produsului sau codul S

Căutați >



Exportul din UE, importul în UE – tot ce trebuie să știi

Informații în funcție de produs privind

- taxele vamale & taxele vamale
- procedurile vamale
- regulile de origine
- barierele comerciale
- cerințele privind produsele
- statisticile

pentru toate țările UE și peste 120 de piețe de export din
lume.

Descoperiți Access2Markets



Reguli de origine



Acordurile comerciale



Statistici



Povești de succes ale
întreprinderilor



IMM-urile, în prim-plan

Informații noi in Access2Markets



Access2Markets conține informații despre:

- Tarife și Taxe
- Proceduri vamale
- Reguli de origine
- Bariere comerciale
- Cerințe specifice de produs

- Ghiduri „pas cu pas”;
- Un instrument de evaluare a regulilor de origine;
- Terminologie specifică din domeniul comercial;
- Exemplificarea situațiilor în care tarifele scad progresiv;
- Grafice cu statistici comerciale.

Dedicat unei utilizări usoare:

Multilingv: disponibil în 24 de limbi europene;

Format modern, care se adaptează la ecrane mici;

Conținut adaptat la diferite nivele de experiență și cunoaștere despre comerț și acorduri comerciale.

Pagina de start



Rules of origin



Trade agreements



Statistics



Company stories



Focus on SMEs



Rules of Origin

[How to read the results](#)

last update: 12 April 2021

In order to qualify for the lower or zero preferential tariff under the EU-Japan Economic Partnership Agreement the product classified in **HS 280110** must originate in the EU or Japan and fulfil other requirements in accordance with the Chapter on Rules of Origin.

- ▲ Product specific rules are based on the Harmonised System, as amended on 1 January 2017 (HS 2017).
- ▲ You do not need to apply for a preferential tariff (or comply with preferential rules of origin) if the MFN duty for your product is zero.
- ▲ For MFN duties, anti-dumping, anti-subsidies or safeguard measures, origin marking, [non-preferential rules of origin](#) apply.

1 Is my product originating in the EU or Japan?



- 1 If your product has been produced using any [non-originating materials](#), the product has to fulfil the following **product specific rule** to be considered originating in the EU or Japan (if there are alternative rules, your product needs to comply with only one of them):

[Does my product comply](#)

ROSA

Discover the Rules of Origin Self-assessment tool of Access2Markets to help decide if your product qualifies for reduced tariffs.

[See more](#) >

product is



origin to indicate

Please choose the case that applies to you

Acasă > Mărfuri > Statistici (inclusiv Regatul Unit)

Statisticile comerciale ale UE (inclusiv Regatul Unit)

Țara raportoare oferă date despre importurile din țările partenere și exporturile către țările partenere

Codul SA

Toate codurile

Găsește codul meu SA

Raportori

UE28

Țara care declară tranzacții comerciale

Parteneri

Moldova, Republic of

Partenerul comercial al notificatorului

Căutați >

Ani

- 2020 2019 2018 2017 2016 2015 2014 2013 2012 2011 2010 2009
 2008 2007 2006 2005 2004 2003 2002

Prezentarea rezultatelor statistice pentru toate codurile de produs

- Valoarea importurilor Cantitatea importurilor Unitate suplimentară de import
 Valoarea exporturilor Cantitatea exporturilor Unitate suplimentară de export



Atenție! Conținutul acestei pagini a fost tradus automat, pentru a vă facilita înțelegerea sa. Traducerea este mot-a-mot, ceea ce înseamnă că nu poate fi distorsionat. Comisia Europeană nu răspunde de exactitatea traducerilor realizate astfel.

Acasă

Mărfuri

Servicii

Investiții

Piete

Piața UE

Piete din afara UE

Acorduri de liber schimb

Acorduri de liber schimb
aprofundate și cuprinzătoare

^

Acordul de liber schimb
aprofundat și cuprinzător UE-

Zona de liber schimb aprofundată și cuprinzătoare UE-Moldova



UE și Republica Moldova au semnat un acord de asociere în iunie 2014, iar acordul a intrat pe deplin în vigoare din iulie 2016. Zona de liber schimb aprofundată și cuprinzătoare (DCFTA) face parte integrantă din acord. Aceasta reduce tarifele cu care se confruntă întreprinderile europene...

Access2Markets

[Acasă](#)
[Mărfuri](#)
[Servicii](#)
[Investiții](#)
[Piețe](#)
[Instrumente](#)
[Contact](#)

[Asistentul meu](#)

Asistentul meu

Inclusiv **ROSA** Rules of Origin Self-Assessment

[Cum se utilizează formularul](#)

[Declarație de declinare a
responsabilității](#)

Denumirea produsului sau codul
SA

Țara de origine

Țara de destinație

[Căutați](#) >

Căutare produs

Pentru a efectua căutarea, trebuie să selectați țara de origine și țara de destinație.



Răsfoiți

lista mărfurilor

[+ Animale vii și produse ale regnului animal](#)

SECȚIUNEA I (01 - 05)

[- Produse ale regnului vegetal](#)

SECȚIUNEA II (06 - 14)

[+ Plante vii și produse de floricultură](#)

06

[+ Legume, plante, rădăcini și tuberculi, alimentare](#)

07

[+ Fructe comestibile: coii de citrice sau de pepeni](#)

08

Rasfoiește lista completă de bunuri

Produsul a fost identificat



Răsfoiți lista completă de mărfuri

○ Animal or vegetable fats and oils and their cleavage products; prepared edible fats; animal or vegetable waxes	15
○ Vegetable waxes (other than triglycerides), beeswax, other insect waxes and spermaceti, whether or not refined or coloured	15 21
○ Vegetable waxes	15 21 10
○ Other	15 21 90
○ Beeswax or spermaceti	
○ Beeswax	15 21 90 01



Exporturi în afara UE

Rezultate pentru codul de produs 1521.90.01 de la România la Japonia


Activate Windows

Go to PC settings to activate Windows


Showing search results for 0409 from Moldova to Romania

Product successfully identified

 Browse in the complete list of goods

 Dairy produce; birds' eggs; natural honey; edible products of animal origin, not elsewhere specified or included

04

 Natural honey

04 09

Import to EU

Results for product code 0409 from Moldova to Romania

Tariffs

Rules of origin - ROSA

Taxes


Import requirements 

Trade flow statistics

How to read the results

Tariffs

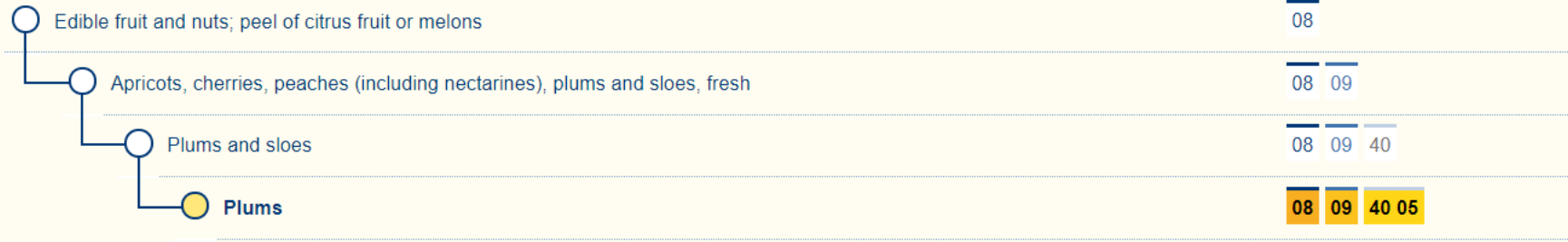
latest update: 23 July 2021

 [How to read the results](#)

Origin/ Measure type	Tariff	Conditions	Footnote	EU law
ERGA OMNES Third country duty	17.30%			R2204/99
Moldova, Republic of Tariff preference	0%			D0492/14

 Top

 Browse in the complete list of goods



 **Import to EU**

Results for product code 0809.40.05 from Moldova to Germany

- Tariffs
- Rules of origin - ROSA
- Taxes
- Import requirements ▾
- Trade flow statistics
- How to read the results

Tariffs [How to read the results](#)

latest update: 24 July 2021

Origin/ Measure type	Tariff	Conditions	Footnote	EU law
ERGA OMNES Third country duty		Show	PB001	R1577/20
Moldova, Republic of Preferential tariff quota [01/01/2021 - 31/12/2021]	0%			R1988/20

Import to EU

Results for product code 0409 from Moldova to Romania

- Tariffs
- Rules of origin - ROSA
- Taxes
- Import requirements
- Trade flow statistics
- How to read the results

Rules of origin - ROSA

latest update: 01 January 2015

In order to qualify for the lower or zero preferential tariff under the EU-Moldova Association Agreement the product classified in HS 0409 must originate in the EU or Moldova. This tool can be used by both exporters/producers and their suppliers to assess whether this product fulfils the rules of origin and can therefore be considered as originating.

The rules of origin applicable in the EU-Moldova Association Agreement are those included in the Regional Convention on pan-Euro-Mediterranean preferential rules of origin (PEM Convention).

The PEM Convention aims at establishing common rules of origin and cumulation among 25 PEM Contracting Parties (The list of the PEM Contracting Parties) and the EU to facilitate trade and integrate the supply chains within the zone.

- Product specific rules are based on the Harmonised System Nomenclature 2007 Edition.
- You do not need to apply for a preferential tariff (or comply with preferential rules of origin) if the MFN duty for your product is zero.
- For MFN duties, anti-dumping, anti-subsidies or safeguard measures, origin marking, non-preferential rules of origin apply.

[Click here to spread the word about this tool to your suppliers or a colleague.](#)

1 Is my product originating in the EU or Moldova?



If your product has been produced using any non-originating materials, the product has to fulfil the following product specific rule to be considered originating in the EU or Moldova (if there are alternative rules, your product needs to comply with only one of them):

Manufacture in which all the materials of Chapter 4 used are wholly obtained

Multilingual

Does my product comply with the rule?

Yes No

or

If your product is wholly obtained in the EU or Moldova, it will be considered originating in the EU or Moldova. This is applicable mainly to agricultural products, fish, minerals, waste and scrap.

Wholly obtained in the EU or Moldova

Multilingual

Yes No

Produs specific – Proceduri si formalități

Tarife

Tarife în cadrul unei poziții

Reguli de origine – ROSA

Reguli de origine pentru alte acorduri

Taxe

Proceduri și formalități ^

Prezentare

General v

Specifice ^

Import Permit for Endangered Species Subject to CITES

Certificate of Analysis

Veterinary Health Certificate for Animal Products

Bariere în calea comerțului

Proceduri și formalități

cea mai recentă actualizare: 04 ianuarie 2021

 [Cum se citește rezultatele](#)

Import Permit for Endangered Species Subject to CITES



Only required for 1521.10.01, 1521.10.09, 1521.90.01, 1521.90.09.1, 1521.90.09.9

A document permitting the actual importation of species covered by the Washington Convention on International Trade in Endangered Species of Wild Fauna and Flora (CITES) and products thereof.

Required for customs clearance and market access.

Japanese name of the document = Zetsumetsuno Osorenoaru Yaseidoushokubutsuno Kokusaitorihiki ni Kansuru Jouyakuni motozuku Yunyukyoka (shinsei) sho

The permit is to be applied for by the importer at the Ministry of Economy, Trade and Industry (METI), Trade and Economic Cooperation Bureau, Trade Control Department, Office of Trade Licensing for Wild Animals and Plants, 1-3-1 Kasumigaseki, Chiyoda-ku, JP-1008901 Tokyo, phone numbers: +81 3 35011511, 35011723, fax number: +81 3 35801418, 35010997.

The application is to be completed in Japanese or English.

To be submitted in the original along with two copies

packing lis



Highlight All

Match Case

Match Diacritics

Whole Words

1 of 1 match

Activate Windows



Sus

Go to PC settings to activate Windows.



PORTALUL DE INFORMAȚII COMERCIALE
AL REPUBLICII MOLDOVA

WWW.TRADE.GOV.MD





ACADEMIA EXPORTATORILOR

Portaluri și baze de date – accesul spre piețele internaționale

natalia.calenic@chamber.md



Camera de Comerț și Industrie
a Republicii Moldova

